

Remarques générales

- Les données présentées dans ce document reposent sur l'exploitation des résumés de passage aux urgences (RPU) transmis sur le concentrateur régional par les établissements de santé disposant d'une structure d'urgences (SU) générales, adultes et/ou pédiatriques.

L'arrêté du 24 juillet 2013 précise : " les établissements de santé publics et privés ayant une activité autorisée en médecine d'urgence produisent et traitent des données d'activité médicale ".

À titre dérogatoire ou expérimental, une Agence Régionale de Santé peut autoriser la transmission des RPU d'un autre service d'un établissement autorisé à l'activité des urgences (antennes détachées des urgences, urgences gynécologiques, neuro-sensorielles, cardiologiques etc.).

- Le premier onglet "Nombre journalier de passages" présente le nombre journalier de passages totaux la semaine précédente, par SU et au total dans la région.

- Le deuxième onglet "Durées de passage" présente les durées moyennes journalières de passage, par SU (quand les données d'horodatage sont considérées comme fiables) et au total dans la région.

- Les onglets suivants présentent pour 3 niveaux : région des Pays de la Loire, départements, SU, le nombre hebdomadaire moyen de passages en 2026, 2025 et en moyenne pour les années 2018-2019.

- Une déclinaison des résultats par tranche d'âge est réalisée (moins de 5 ans, 5-17 ans, 18-74 ans, 75 ans et plus).

- À noter que chaque jour, les établissements transmettent sur le concentrateur régional un fichier de RPU correspondant aux passages des 7 derniers jours. Pendant une semaine, les RPU d'une journée donnée se consolident donc progressivement avec de nouvelles informations codées a posteriori. Les données de l'année en cours sont provisoires. Elles font l'objet d'une vérification et d'une consolidation en début d'année n+1.

- Pour le CHU de Nantes et le CH de Laval, les données des années 2018-2019 et 2025-2026 ne sont pas strictement comparables. Les données 2018 et 2019 comprennent en effet les RPU pour des passages aux urgences gynécologiques, et pas les données 2025 et 2026.

- Il s'agit de données "brutes" : aucun redressement statistique, visant à s'assurer que ces données partielles soient représentatives de l'activité de l'ensemble des établissements et passages aux urgences de la région, n'a été effectué.

- En cas de problème de remontée des RPU, une note est indiquée sur les graphiques.

Précision sur l'interprétation des indicateurs

Numéro de semaine : il s'agit du numéro de semaine calendaire, chaque semaine commençant par un lundi et finissant par un dimanche.

Pour l'année 2026, la semaine 1 correspond à la période allant du lundi 29 décembre 2025 au dimanche 4 janvier 2026.

Nombre de passages totaux par structure d'urgences

Services d'urgences des Pays de la Loire

	Lundi 16/02/2026	Mardi 17/02/2026	Mercredi 18/02/2026	Jeudi 19/02/2026	Vendredi 20/02/2026	Samedi 21/02/2026	Dimanche 22/02/2026	Moyenne quotidienne
Loire-Atlantique								
CH Saint-Nazaire	170	149	177	152	173	128	146	156
CHU Nantes - Adultes	215	220	211	228	237	203	179	213
CHU Nantes - Pédiatrie	63	86	70	68	84	73	56	71
CH Erdre-et-Loire (Ancenis-Saint-Géréon)	38	23	20	33	36	30	21	29
CH Châteaubriant-Nozay-Pouancé	56	59	61	69	66	55	45	59
Hôpital privé du Confluent	96	86	83	85	109	66	70	85
Maine-et-Loire								
CHU d'Angers - Adultes	138	129	116	141	107	127	137	128
CHU d'Angers - Pédiatrie	56	56	53	53	61	61	63	58
CH Cholet	158	146	169	151	148	142	132	149
CH Saumur	95	75	77	75	93	67	76	80
Clinique de l'Anjou (Angers)	105	81	73	91	100	119	97	95
Mayenne								
CH Haut-Anjou	44	47	48	43	56	41	30	44
CH Nord Mayenne	63	44	35	48	42	48	42	46
CH Laval	123	90	108	79	98	91	89	97
Sarthe								
CH Le Mans - Adultes	192	169	164	158	179	165	156	169
CH Le Mans - Pédiatrie	70	65	61	65	51	73	58	63
CH Montval-sur-Loir	18	14	13	16	<11	21	<11	nc
CH Mamers	11	14	15	21	<11	18	11	nc
CH Saint-Calais	18	21	18	23	18	22	15	19
CH La Ferté-Bernard	23	22	14	24	21	17	13	19
PSSL (Le Bailleul)	34	30	29	20	34	24	21	27
Pôle Santé Sud - CMCM (Le Mans)	101	88	82	94	89	60	44	80
Vendée								
Clinique Saint-Charles (La Roche/Yon)	33	25	38	32	38	23	29	31
CHDV - La Roche-sur-Yon - Adultes	123	117	127	111	124	111	100	116
CHDV - La Roche-sur-Yon - Pédiatrie	32	33	18	26	26	30	31	28
CH LVO (Challans)	54	65	46	51	58	36	48	51
CHDV - Luçon	28	26	23	43	17	26	23	27
CHDV - Montaigu	23	22	16	20	25	21	18	21
CH Côte de Lumière (Les Sables d'Olonne)	63	93	75	53	74	66	44	67
CH Fontenay-le-Comte	62	48	49	39	52	22	27	43
Ensemble des Pays de la Loire	2 305	2 143	2 089	2 112	nc	1 986	nc	nc

nc : non communiqué en raison d'effectifs inférieurs à 11

Les chiffres en rouge identifient des problèmes de remontée des RPU.

Durées moyennes de passage par structure d'urgences

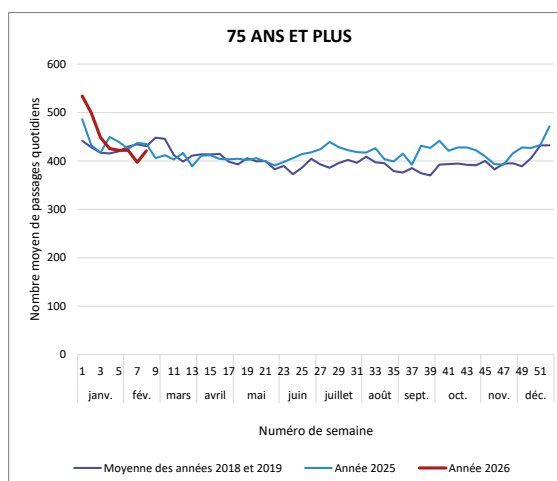
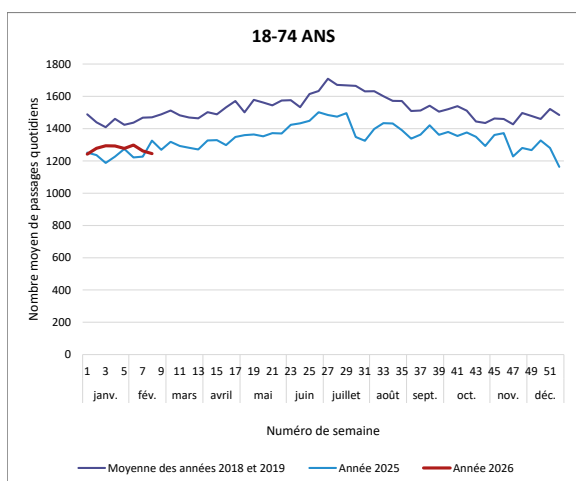
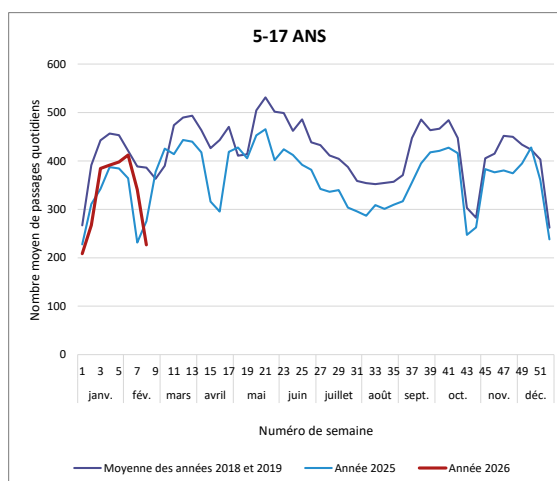
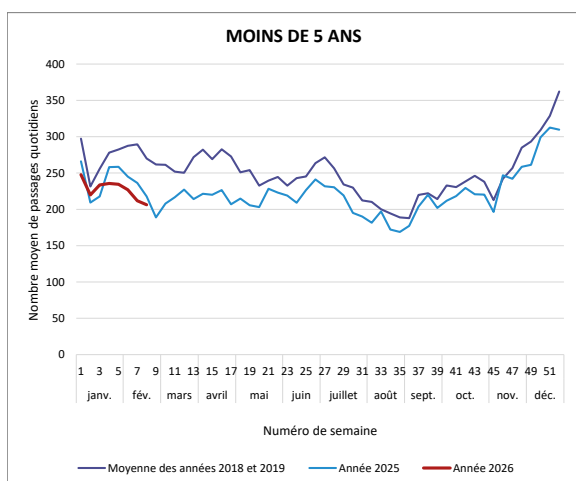
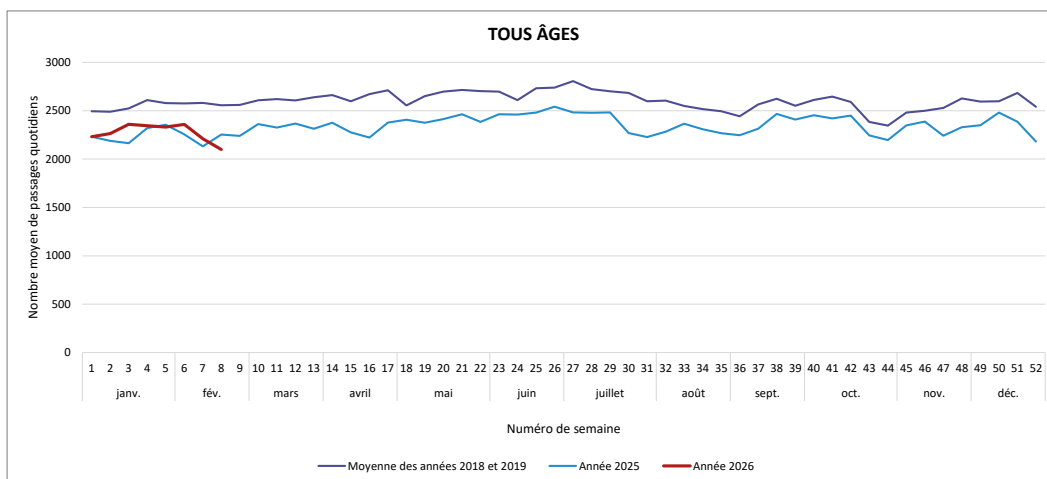
Services d'urgences des Pays de la Loire

	Lundi 16/02/2026	Mardi 17/02/2026	Mercredi 18/02/2026	Jeudi 19/02/2026	Vendredi 20/02/2026	Samedi 21/02/2026	Dimanche 22/02/2026	Moyenne hebdomadaire
Loire-Atlantique								
CH Saint-Nazaire	7:10	6:53	8:23	8:14	8:49	10:18	8:33	8:17
CHU Nantes - Adultes	8:32	7:46	8:58	8:16	8:44	8:41	6:36	8:16
CHU Nantes - Pédiatrie	4:09	4:02	3:40	4:28	4:12	4:06	4:25	4:08
CH Erdre-et-Loire (Ancenis)	3:05	4:07	2:55	3:02	2:43	2:58	3:51	3:11
CH Châteaubriant-Nozay-Pouancé	7:58	5:14	7:07	6:28	5:17	4:23	6:54	6:10
Hôpital privé du Confluent (Nantes)	8:33	9:20	10:42	11:06	8:49	7:14	6:32	9:00
Maine-et-Loire								
CHU d'Angers - Adultes	5:38	6:14	6:58	6:10	5:42	6:16	6:07	6:09
CHU d'Angers - Pédiatrie	2:39	2:58	3:58	2:56	3:13	1:54	2:00	2:44
CH Cholet	4:09	4:01	3:43	4:28	3:42	3:58	4:22	4:03
CH Saumur*								
Clinique de l'Anjou (Angers)	2:49	3:37	3:29	3:36	3:18	2:57	3:04	3:13
Mayenne								
CH Haut-Anjou (Château-Gontier)	3:10	4:31	4:36	4:00	3:10	4:26	4:39	4:01
CH Nord Mayenne	4:04	4:53	3:50	9:30	4:22	4:46	3:25	5:01
CH Laval*								
Sarthe								
CH Le Mans - Adultes*	11:26	8:18	8:36	10:15	9:30	7:45	8:44	9:16
CH Le Mans - Pédiatrie*	4:24	3:14	5:08	5:16	4:24	5:45	3:41	4:35
CH Montval-sur-Loir*								
CH Mamers*								
CH Saint-Calais	4:18	4:39	3:00	3:17	8:02	6:16	4:17	4:50
CH La Ferté-Bernard	2:40	2:17	2:54	3:27	4:21	2:30	2:28	2:59
PSSL (Le Bailleul)	3:23	3:02	4:18	2:54	5:13	2:46	3:45	3:42
Pôle Santé Sud - CMCM (Le Mans)*								
Vendée								
Clinique Saint-Charles (La Roche/Yon)	3:41	2:17	4:37	2:07	2:52	1:42	1:22	2:41
CHDV - La Roche-sur-Yon - Adultes	8:00	10:42	8:40	11:20	9:53	10:05	9:15	9:40
CHDV - La Roche-sur-Yon - Pédiatrie	3:22	3:21	2:35	2:41	4:02	3:59	2:24	3:14
CH LVO (Challans)	7:19	11:51	7:49	10:22	12:44	4:41	11:44	9:50
CHDV - Luçon	11:48	6:55	10:08	8:32	7:21	6:09	13:24	9:12
CHDV - Montaigu	2:44	2:03	2:51	4:21	2:41	2:23	2:59	2:50
CH Côte de Lumière (Les Sables d'Olonne)	6:57	7:02	7:35	8:52	8:55	7:21	8:25	7:48
CH Fontenay-le-Comte	5:52	7:35	7:55	6:51	4:43	8:09	4:51	6:29
Ensemble des Pays de la Loire								
	6:27	6:24	6:48	7:04	6:45	6:13	6:12	6:34

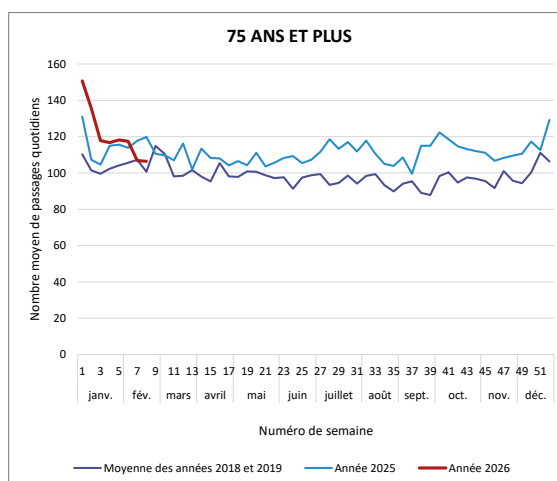
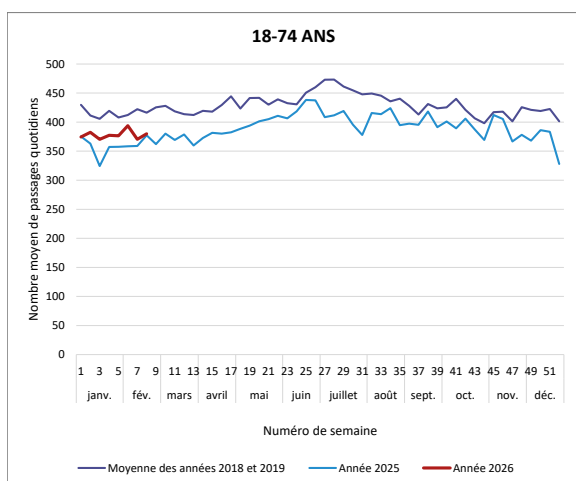
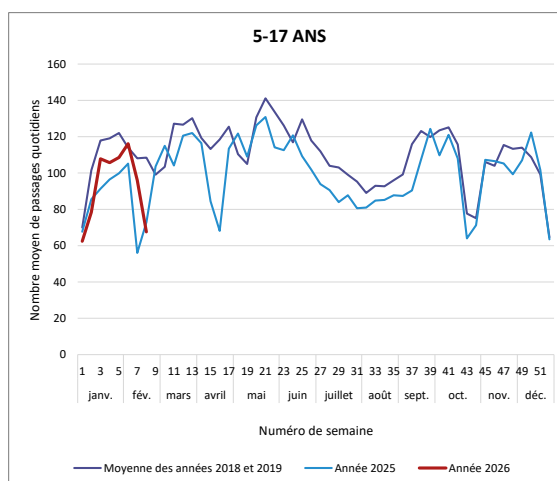
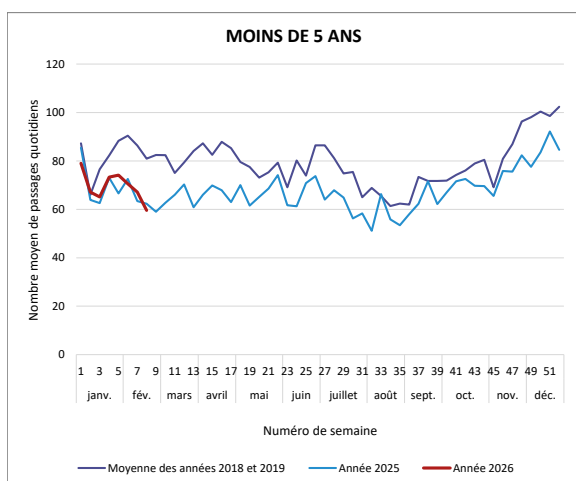
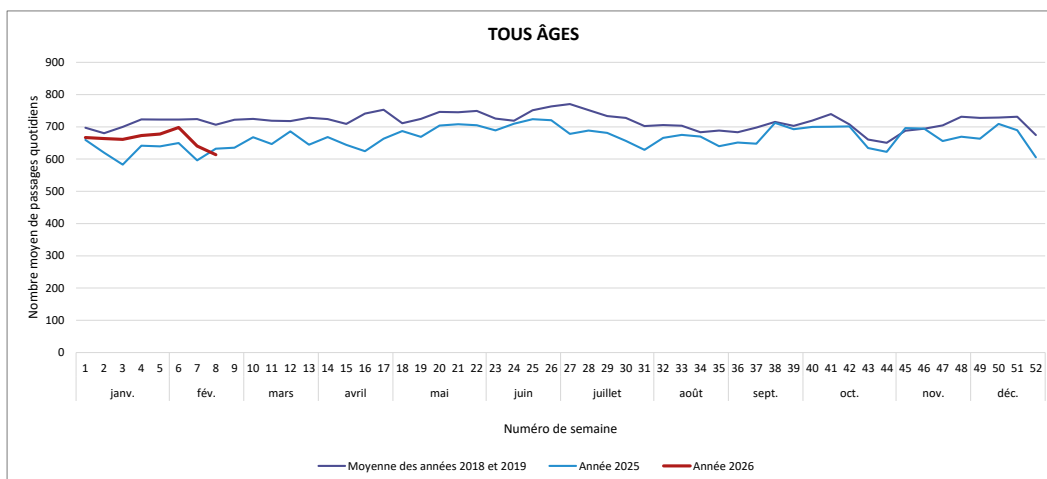
* Établissements ayant signalé à l'ORU des problèmes d'enregistrement de la date-heure de sortie dans les RPU.

Les cellules en rouge identifient des problèmes de remontée des RPU.

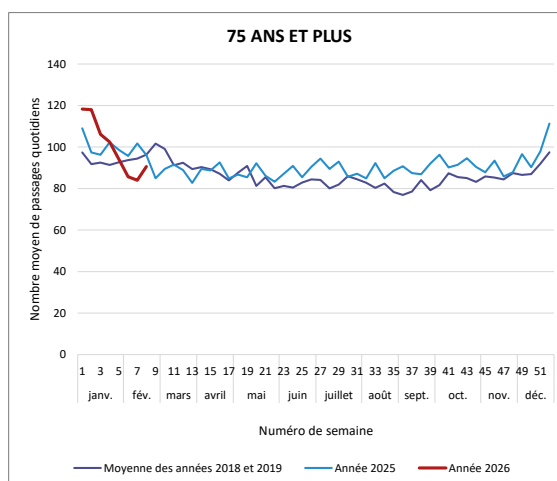
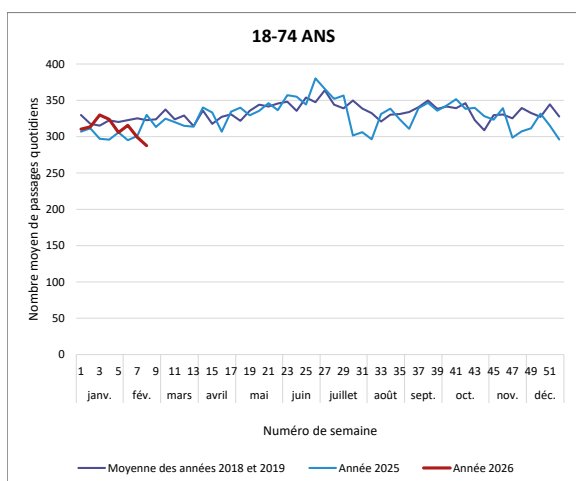
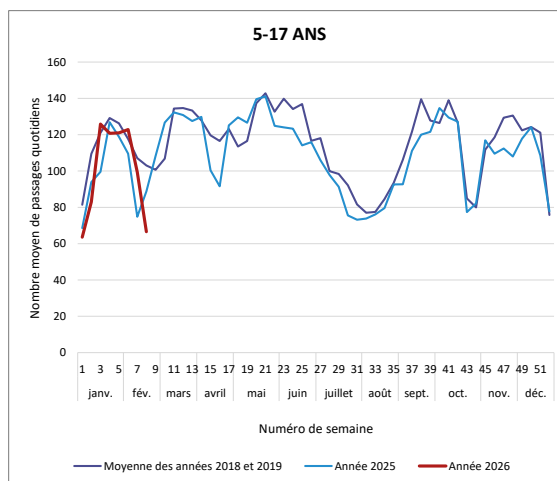
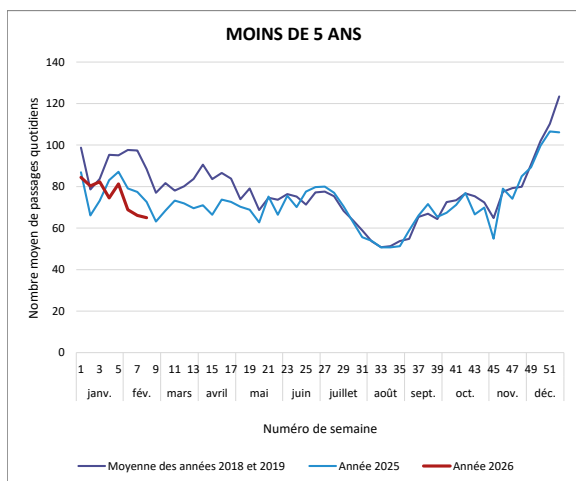
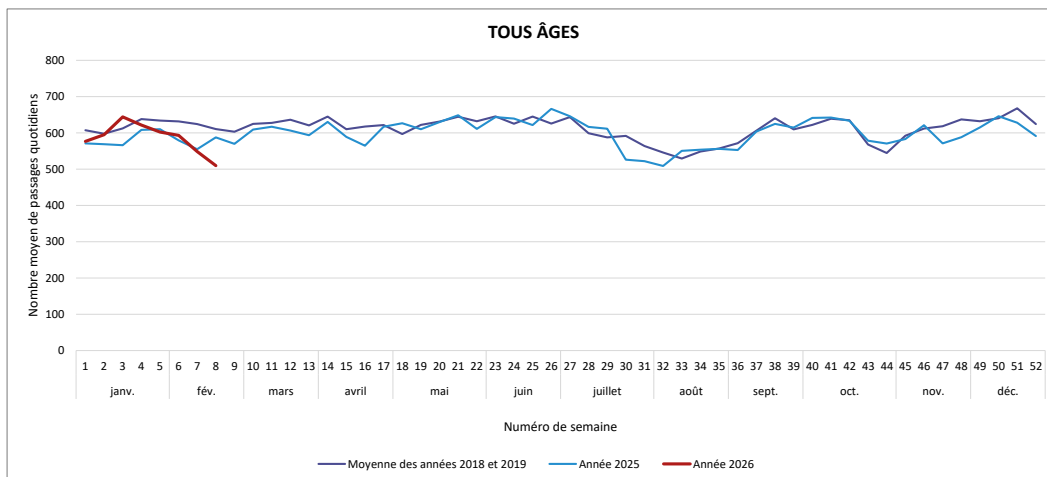
Ensemble des structures d'urgences des Pays de la Loire



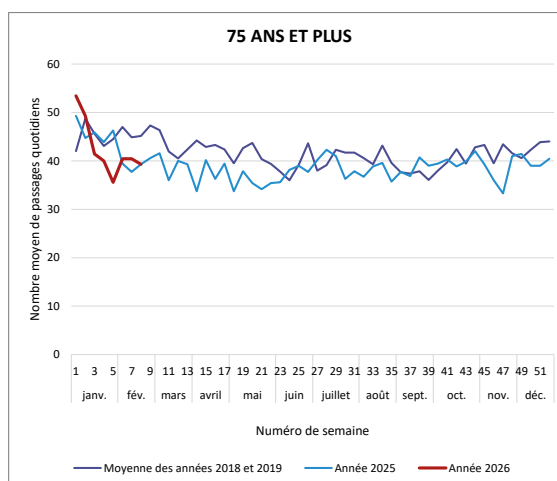
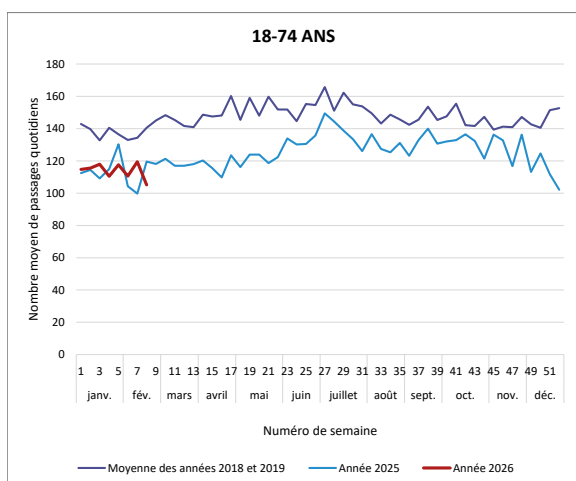
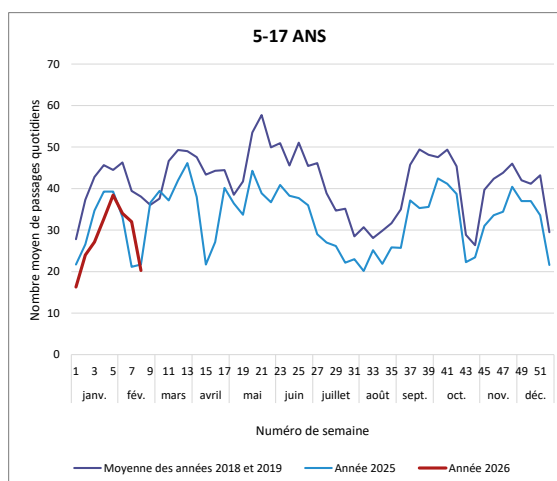
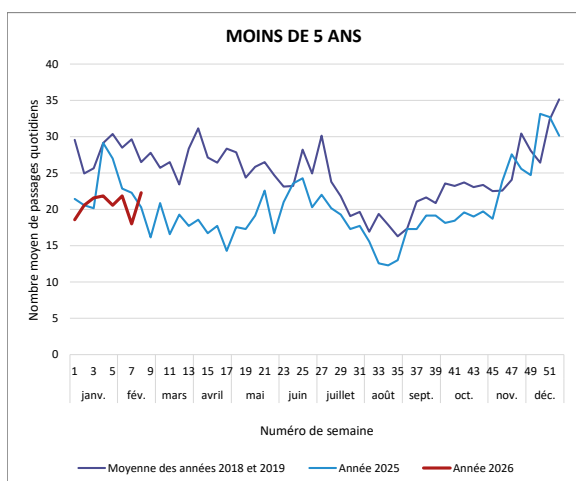
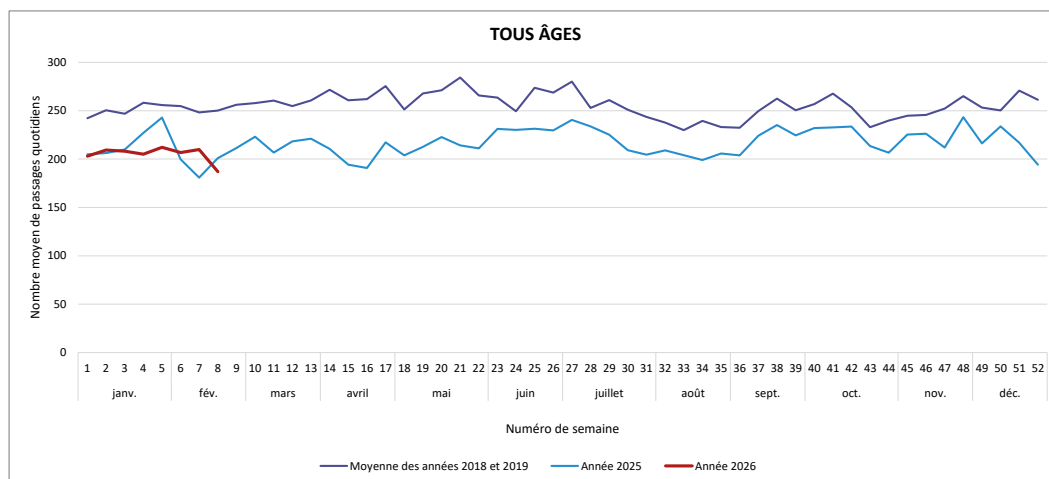
Ensemble des structures d'urgences de Loire-Atlantique



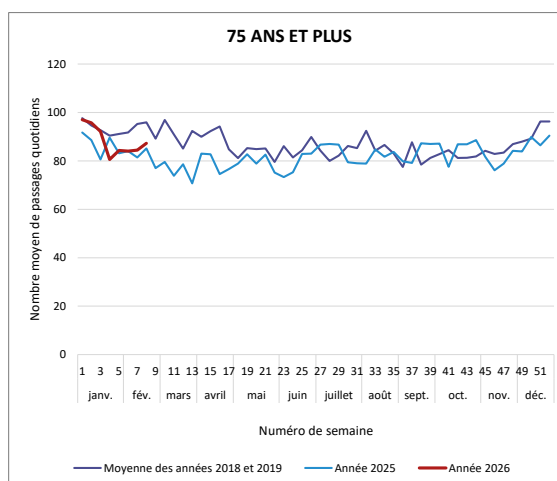
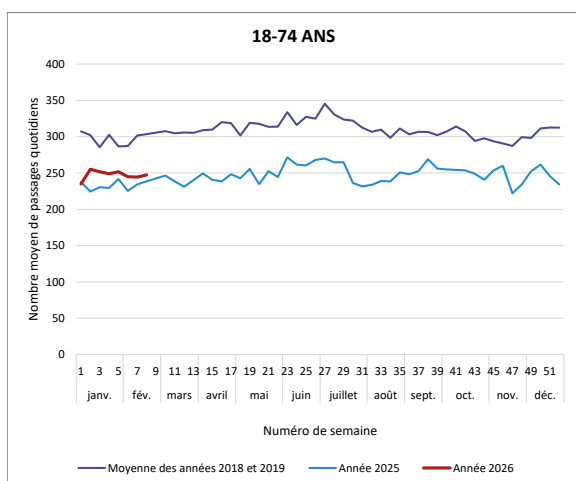
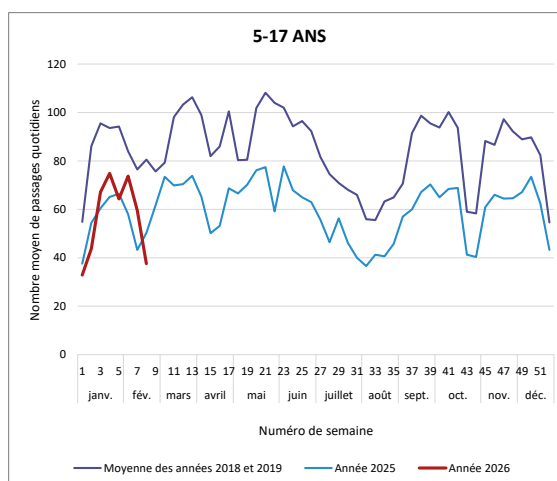
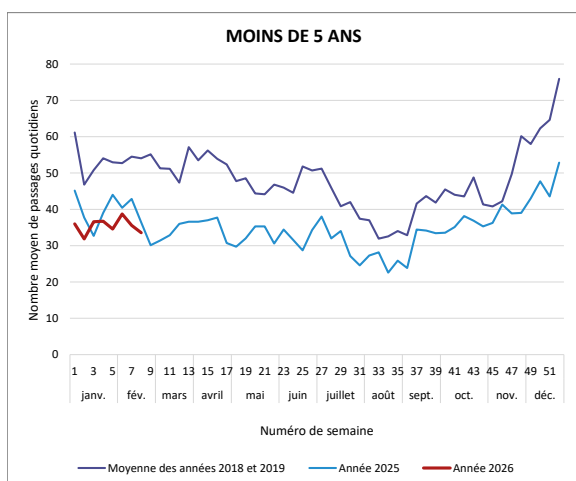
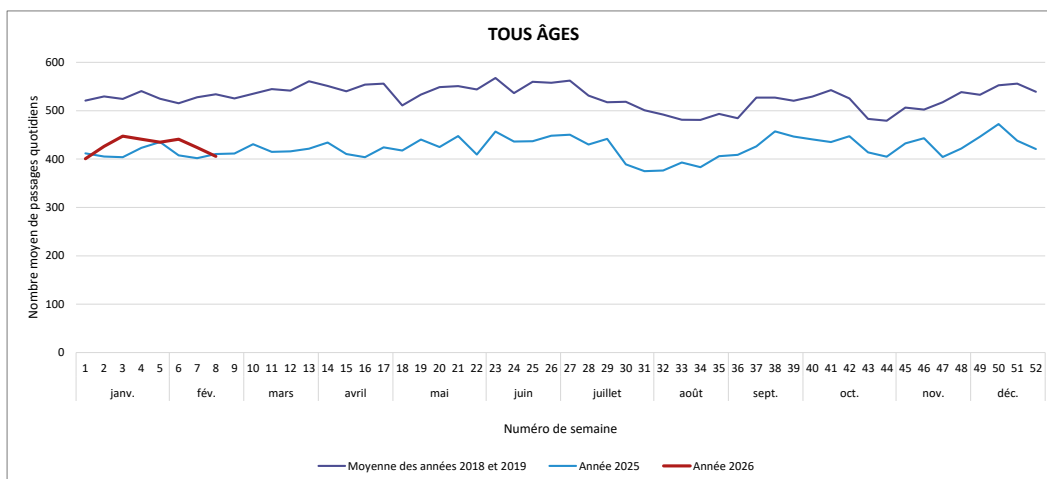
Ensemble des structures d'urgences du Maine-et-Loire



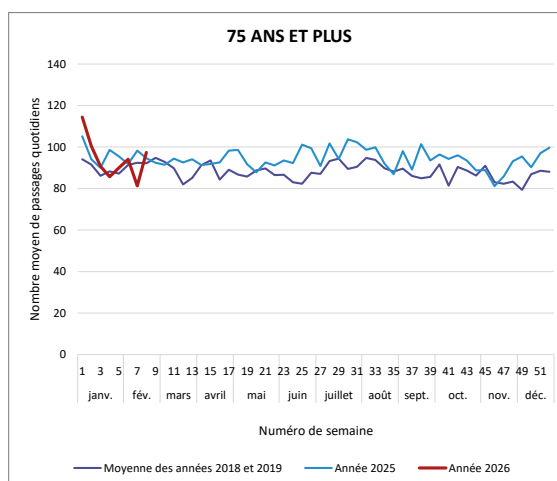
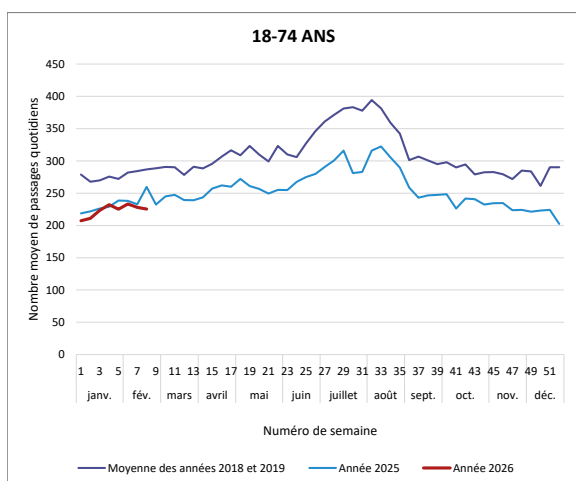
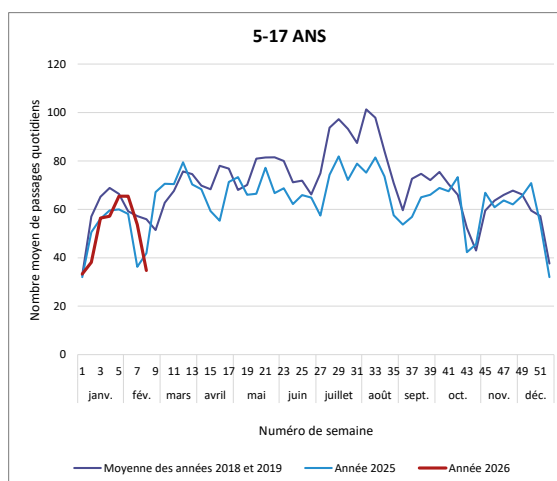
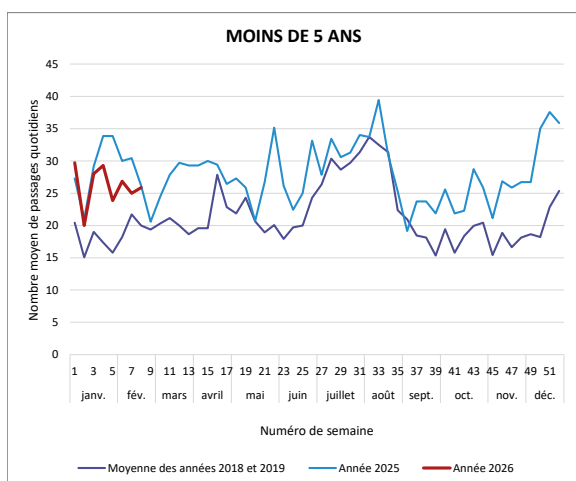
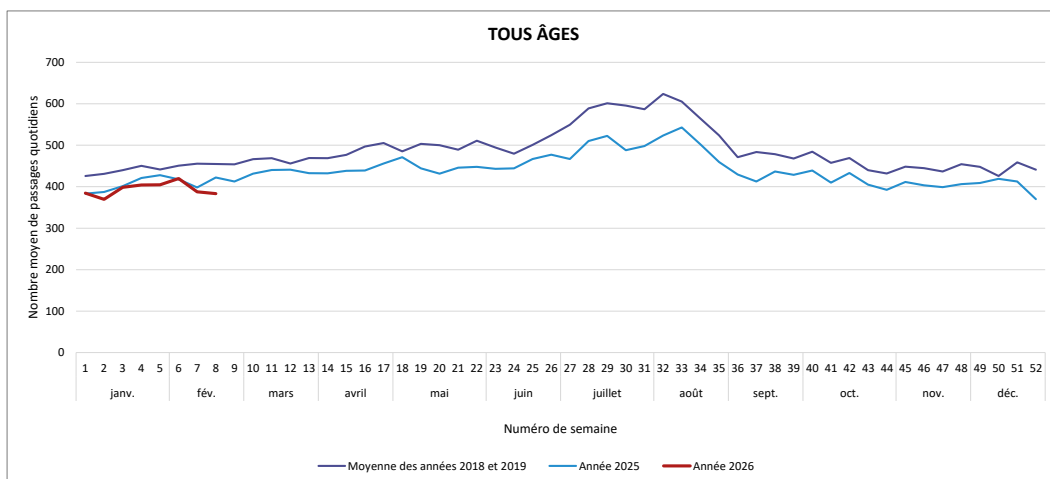
Ensemble des structures d'urgences de Mayenne



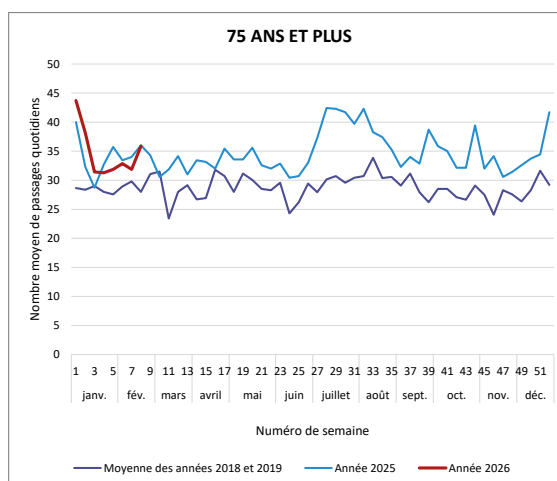
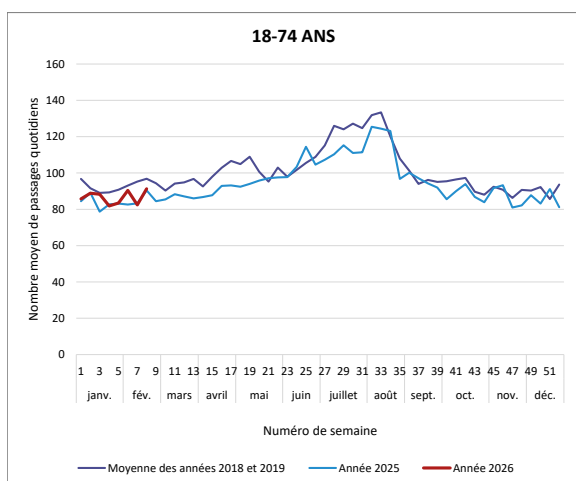
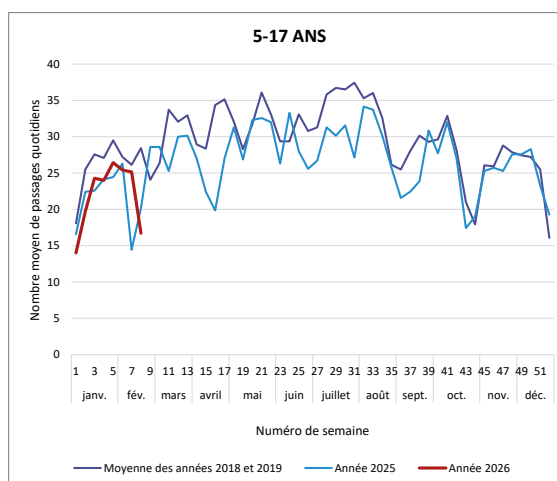
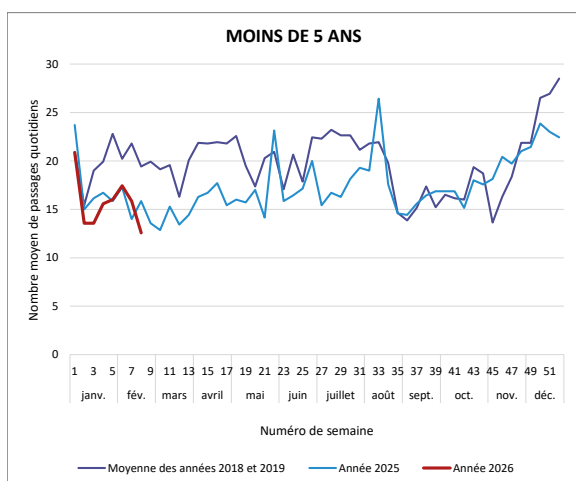
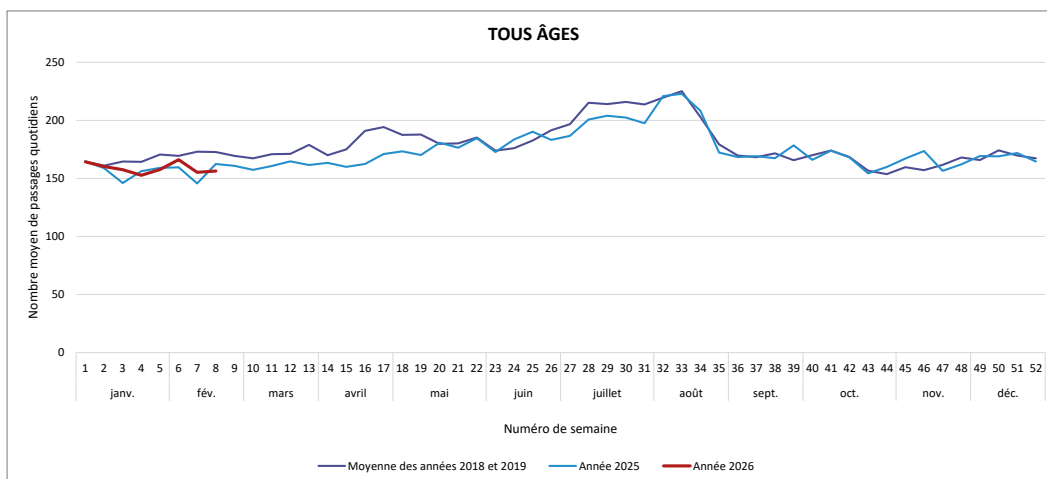
Ensemble des structures d'urgences de Sarthe



Ensemble des structures d'urgences de Vendée



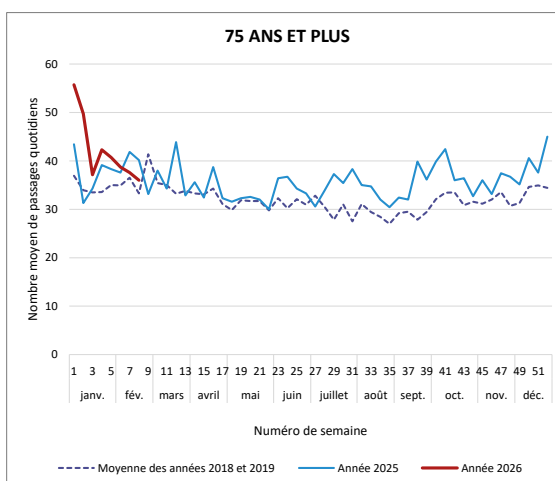
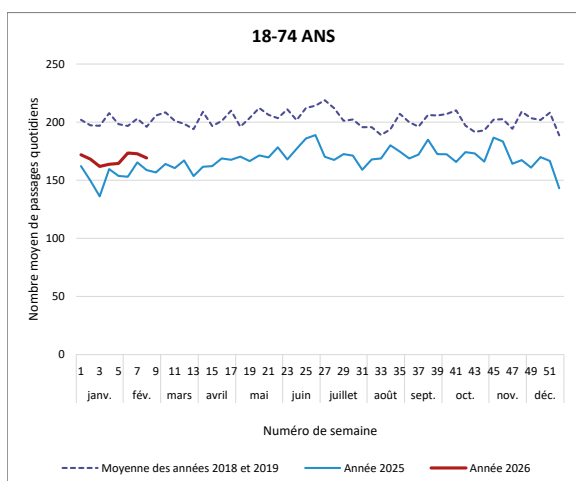
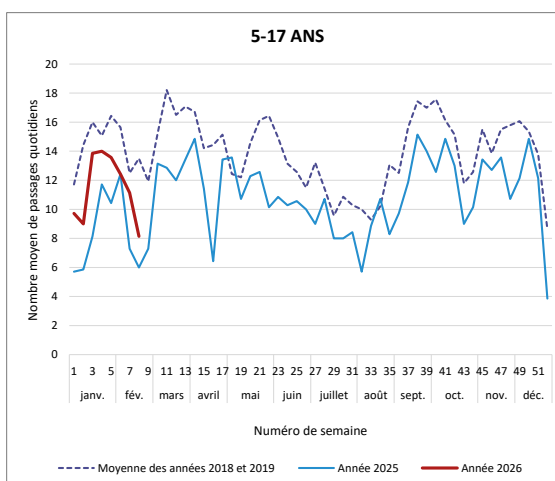
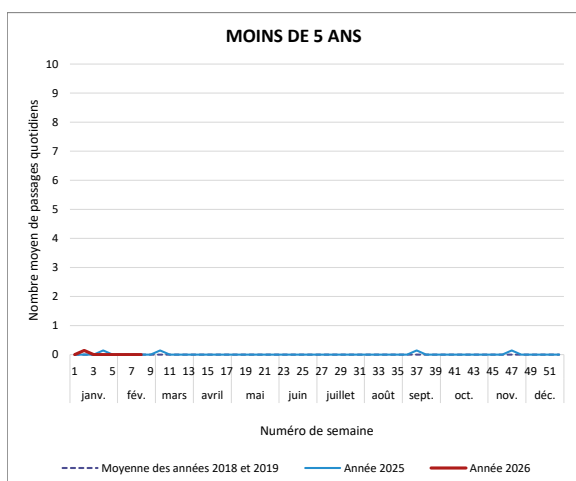
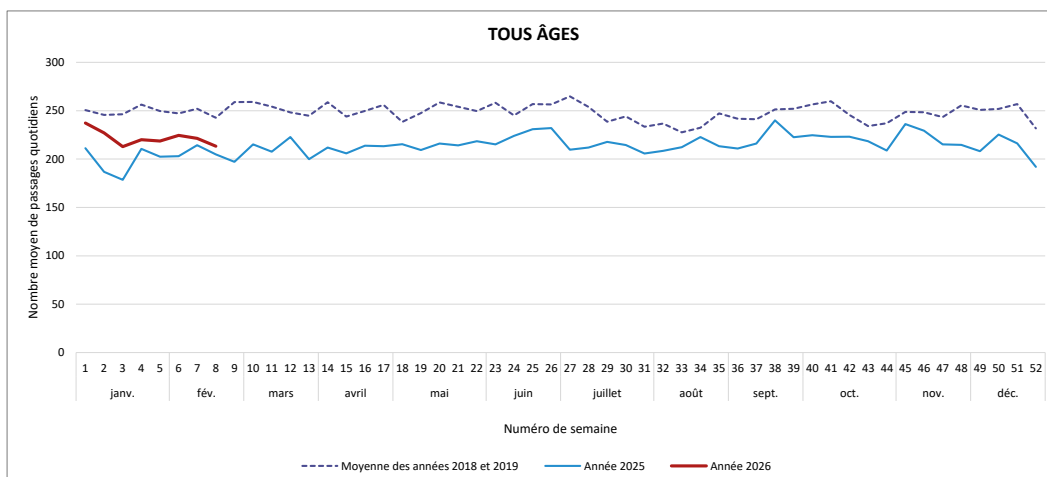
Service d'urgences du CH de Saint-Nazaire



Service d'urgences adultes du CHU de Nantes

La distinction entre les RPU des services d'urgences adultes, pédiatriques et gynécologiques n'a été possible qu'à partir de janvier 2021 suite à la mise en place d'un nouveau mode de transmission.

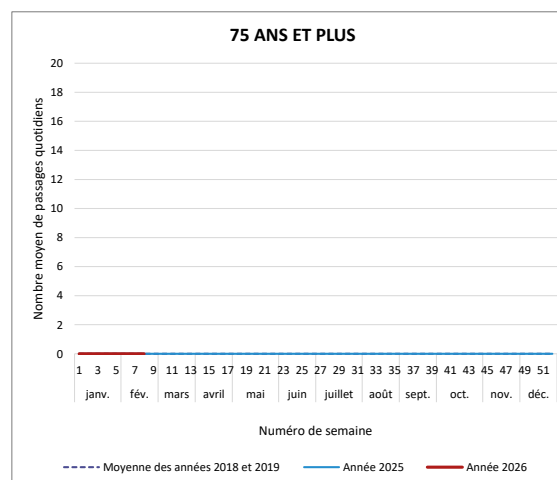
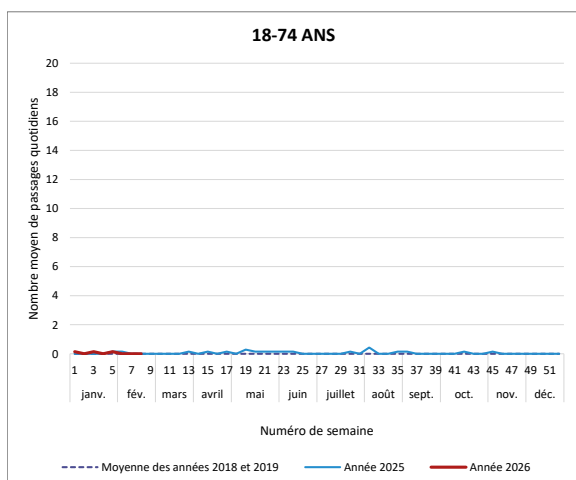
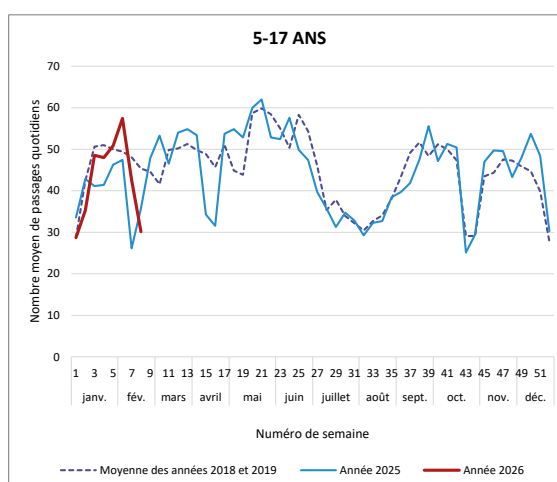
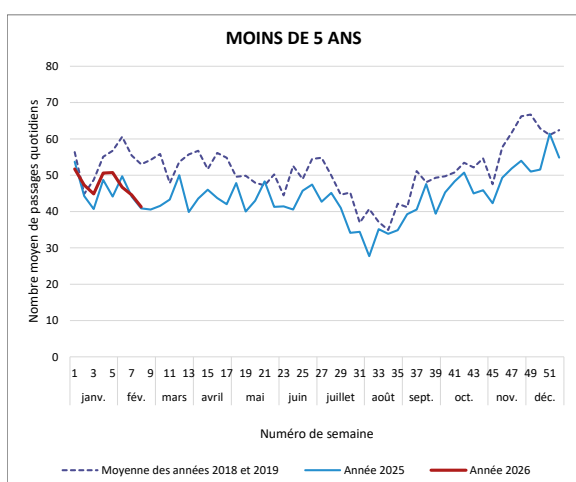
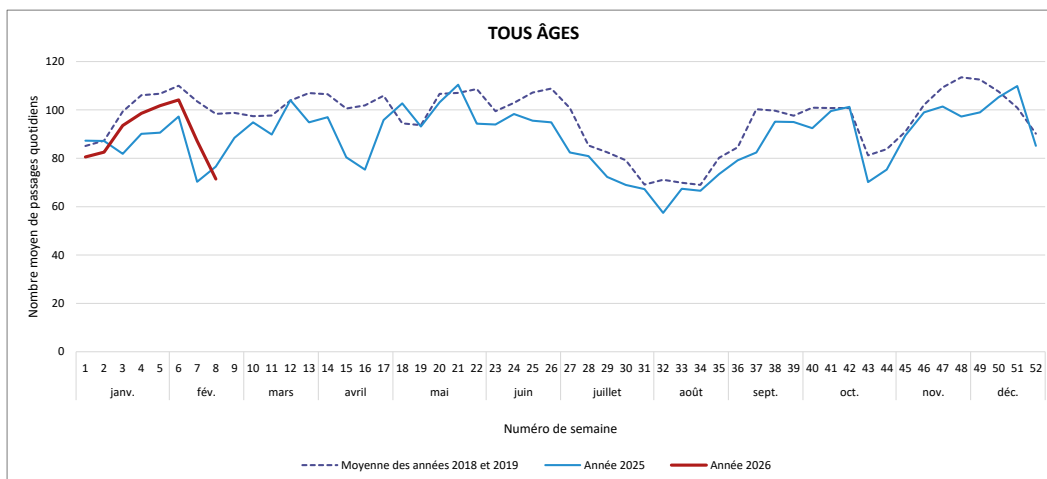
En 2018-2019, les données du service d'urgences adultes correspondent aux RPU des patients âgés de 15 ans ou plus (urgences gynécologiques comprises). Les données des années 2018-2019 ne sont donc pas strictement comparables à 2023 et 2024.



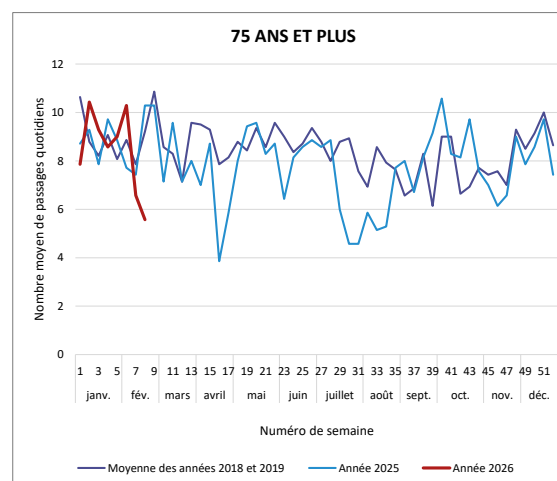
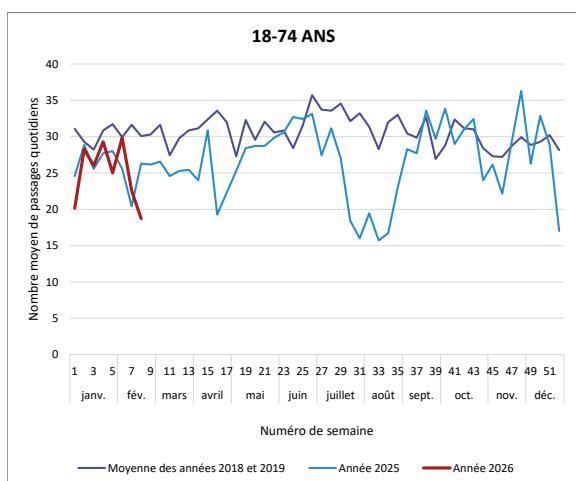
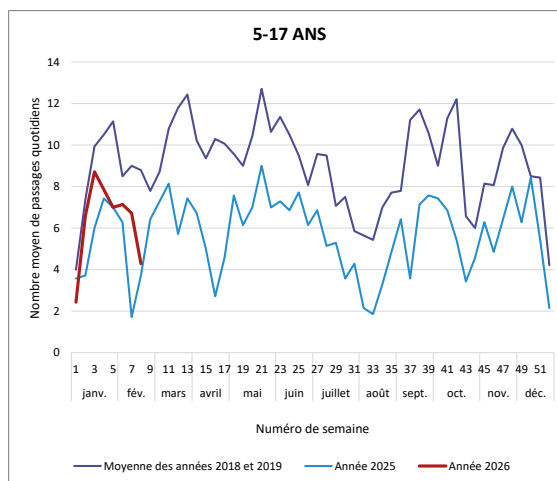
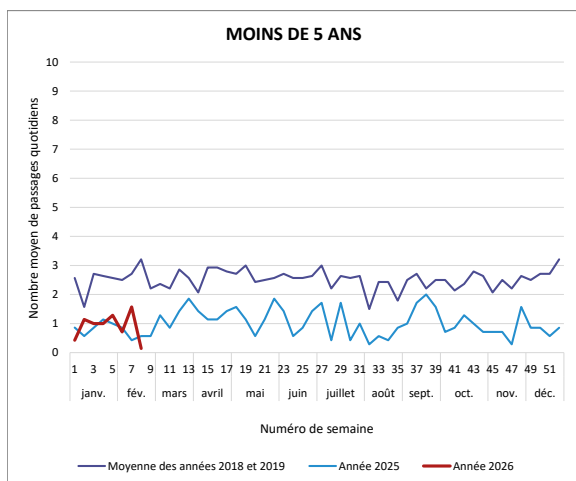
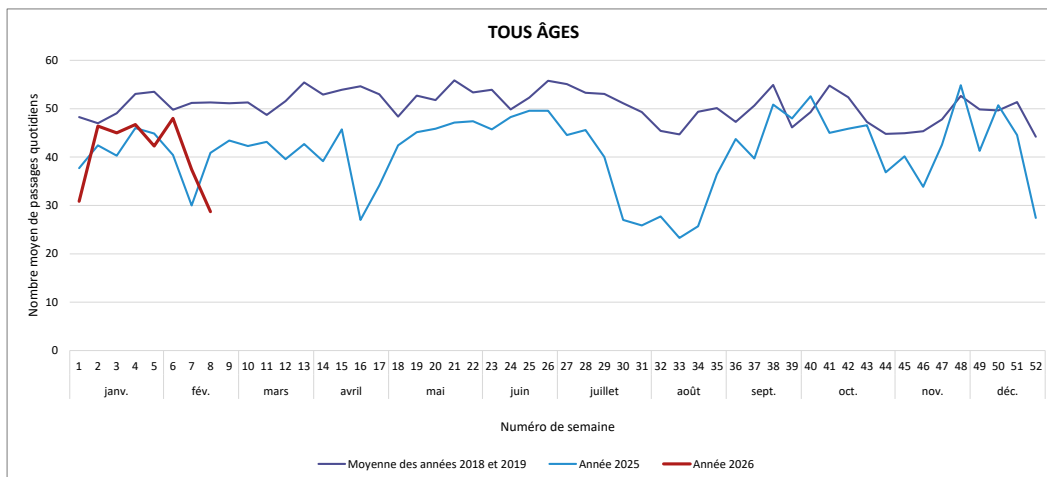
Service d'urgences pédiatriques du CHU de Nantes

L'activité des SU pédiatriques est très fortement liée au calendrier des vacances scolaires, lui-même variable d'une année sur l'autre.

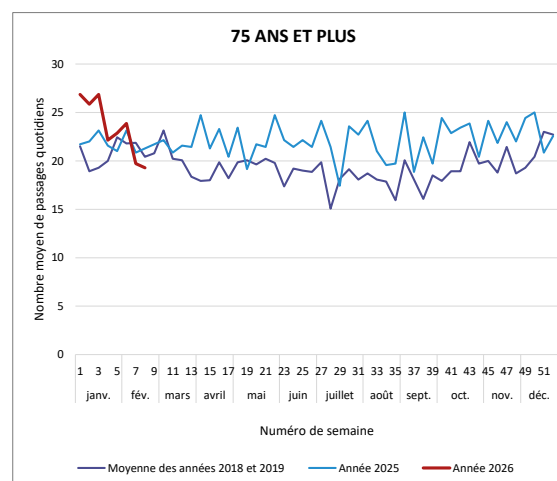
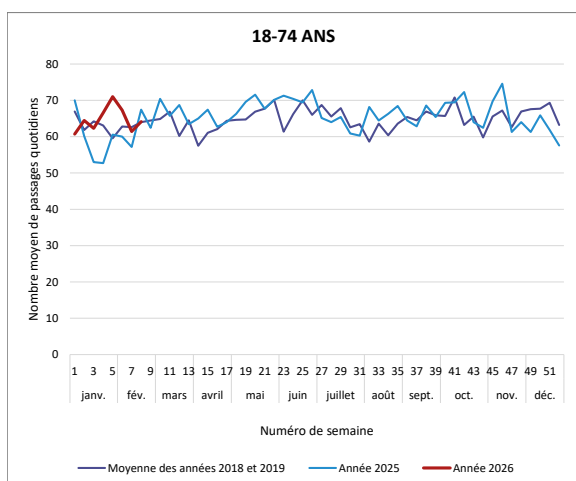
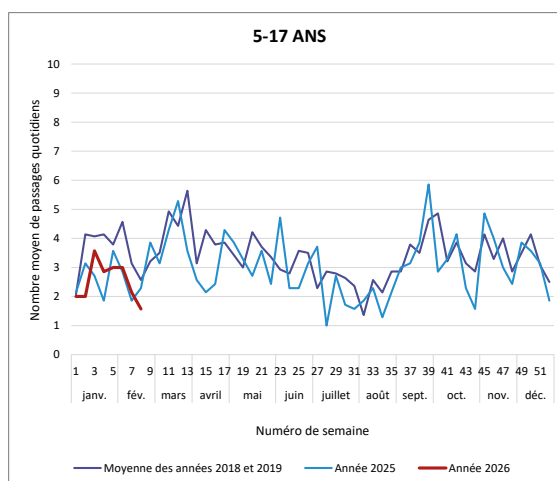
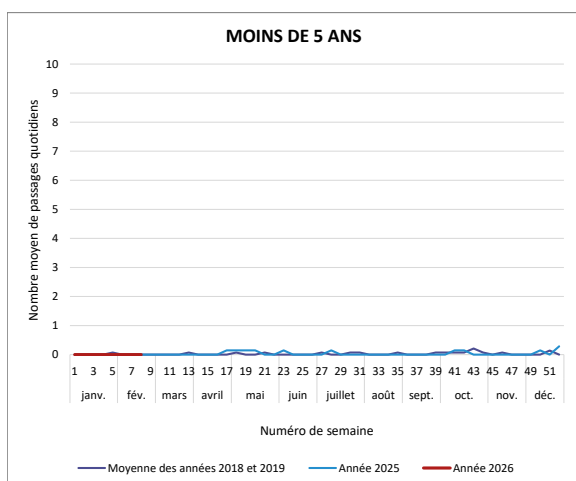
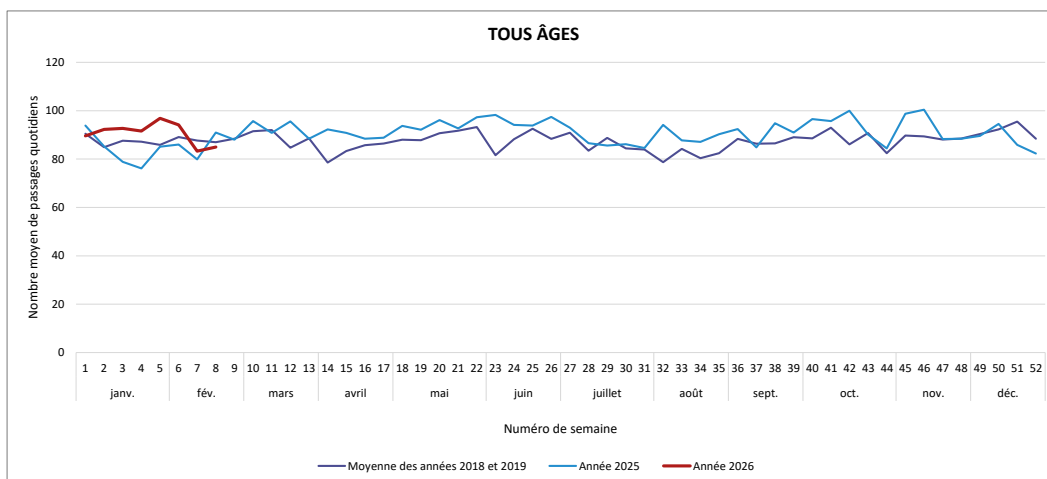
La distinction entre les RPU des services d'urgences adultes, pédiatriques et gynécologiques n'a été possible qu'à partir de janvier 2021 suite à la mise en place d'un nouveau mode de transmission. En 2018-2019, les données du service d'urgences pédiatriques correspondent aux RPU des patients âgés de moins de 15 ans (urgences gynécologiques comprises). Les données des années 2018-2019 ne sont donc pas strictement comparables à 2023 et 2024.



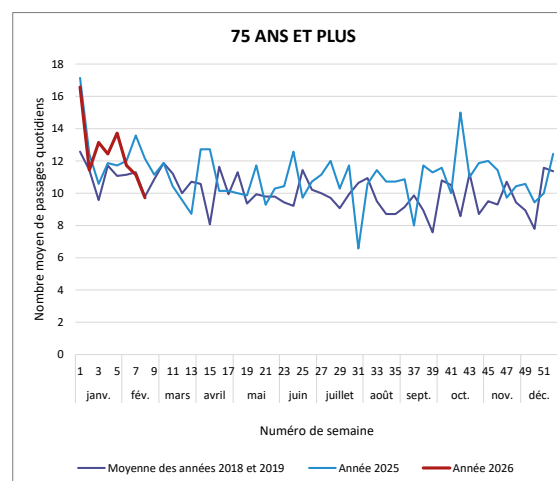
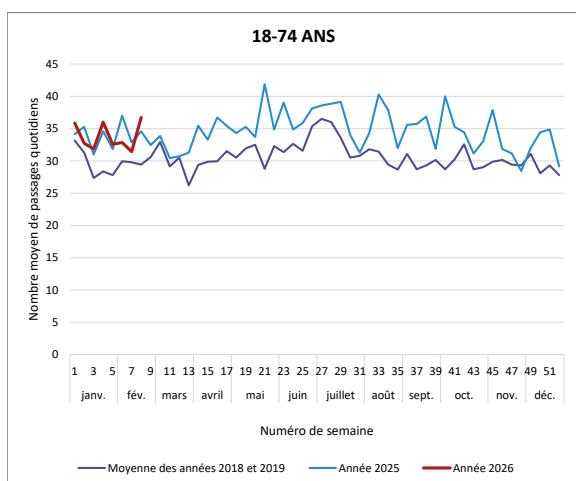
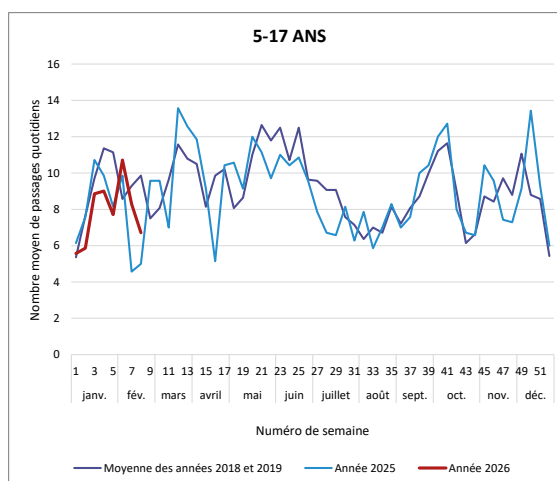
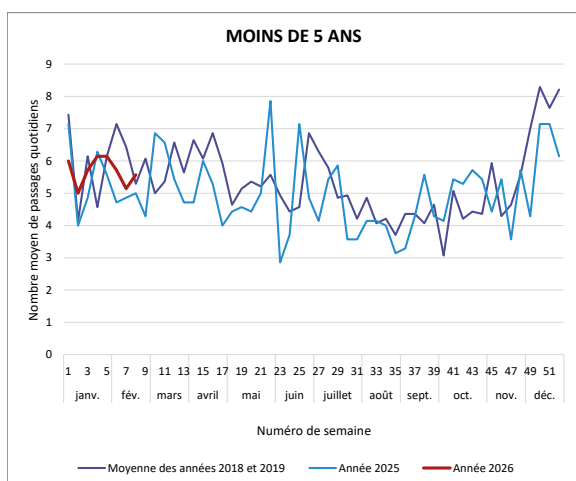
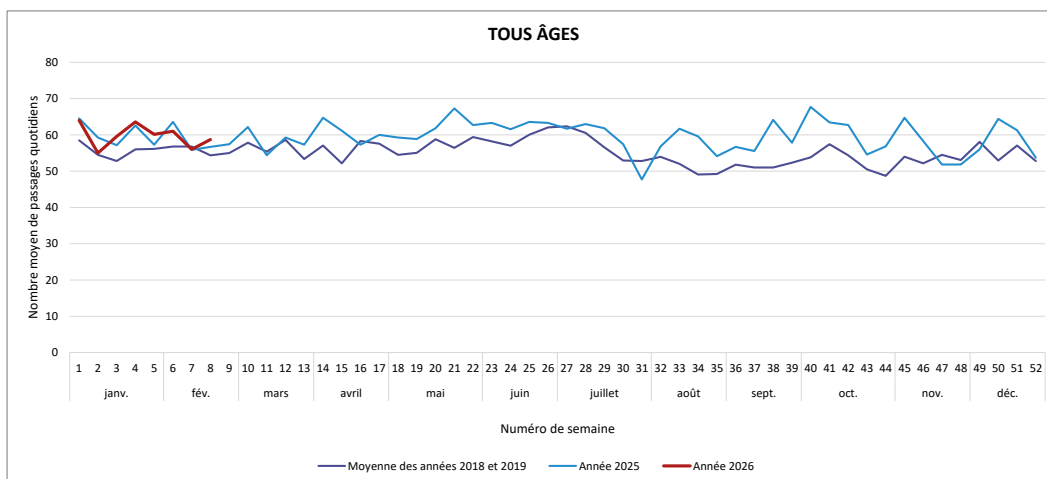
Service d'urgences du CH Erdre-et-Loire (Ancenis-Saint-Géréon)



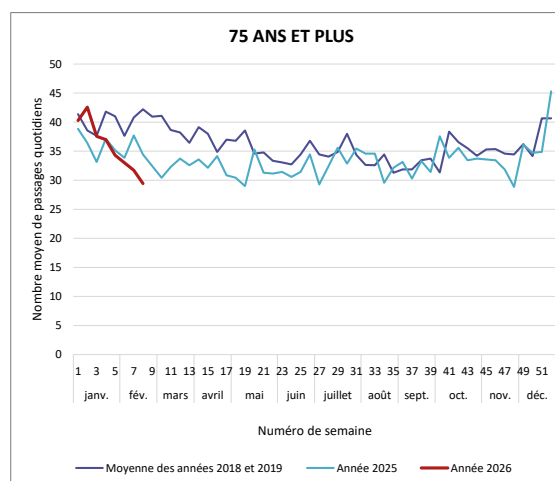
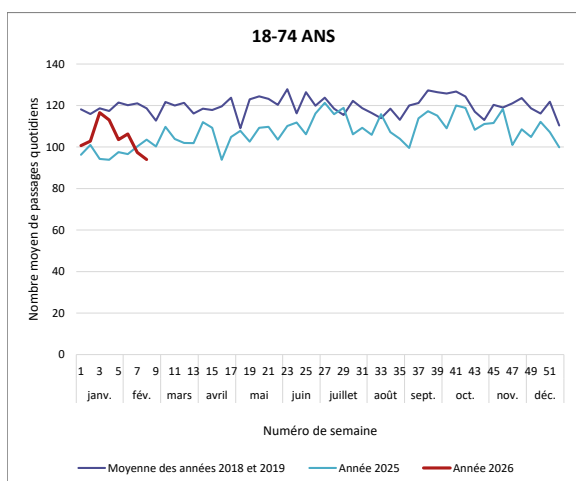
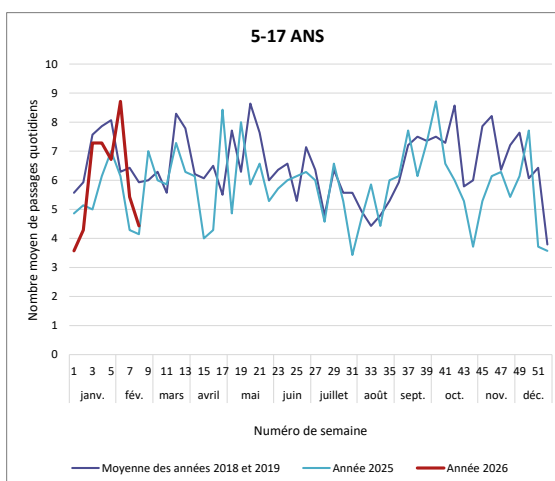
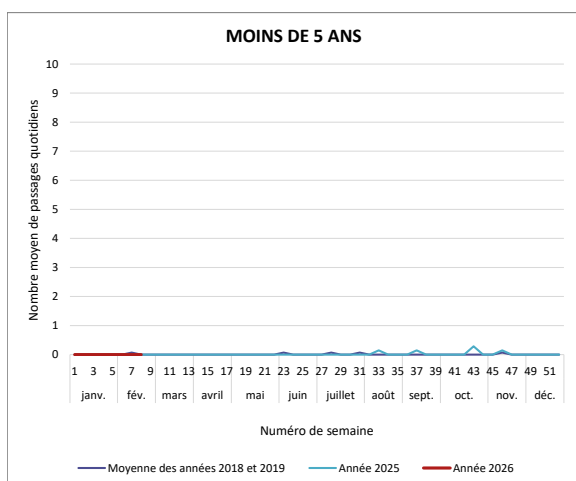
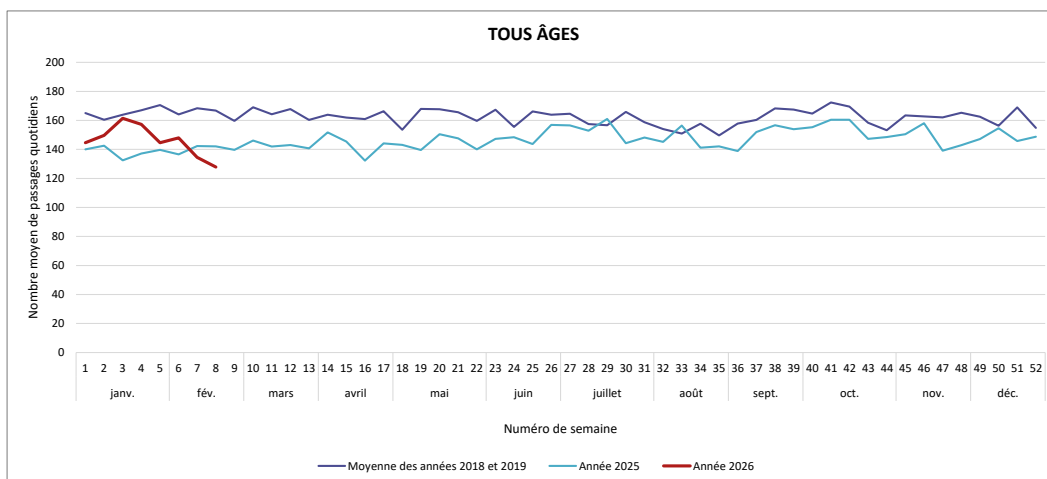
Service d'urgences de l'Hôpital privé du Confluent (Nantes)



Service d'urgences du CH de Châteaubriant-Nozay-Pouancé

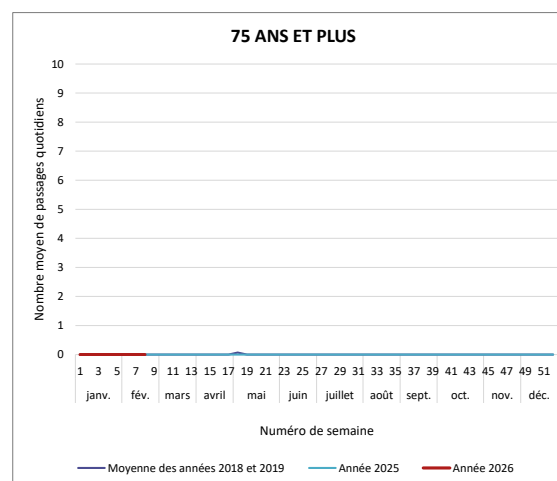
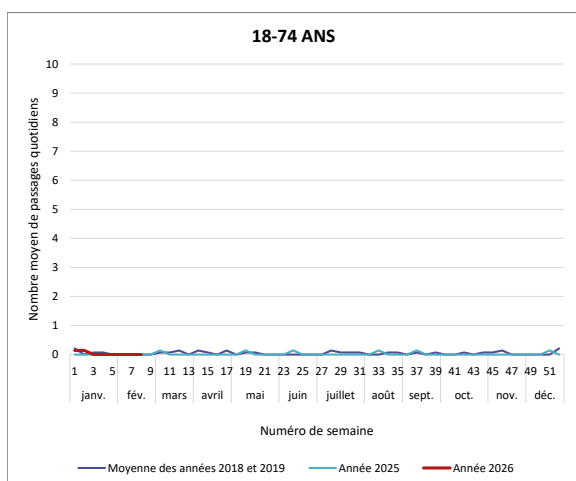
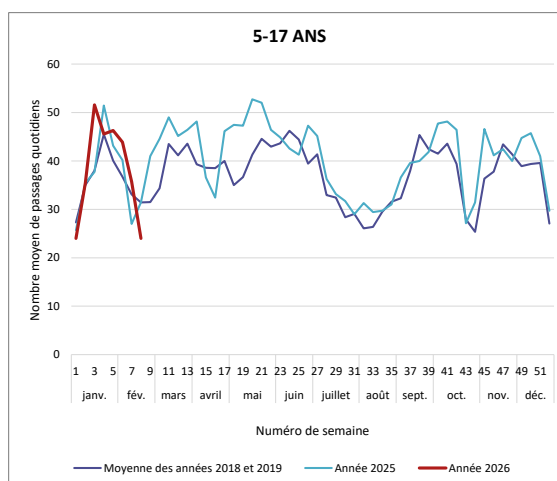
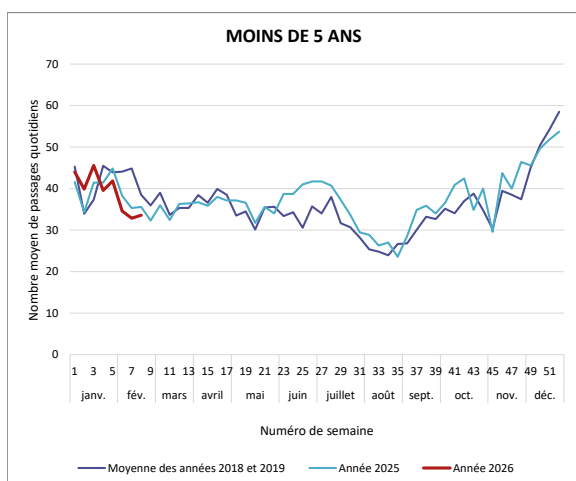
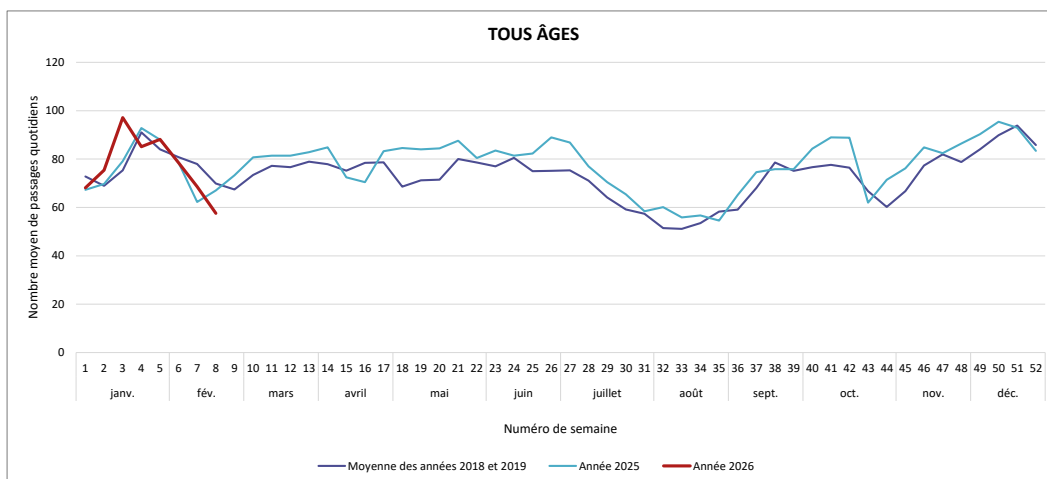


Service d'urgences adultes du CHU d'Angers

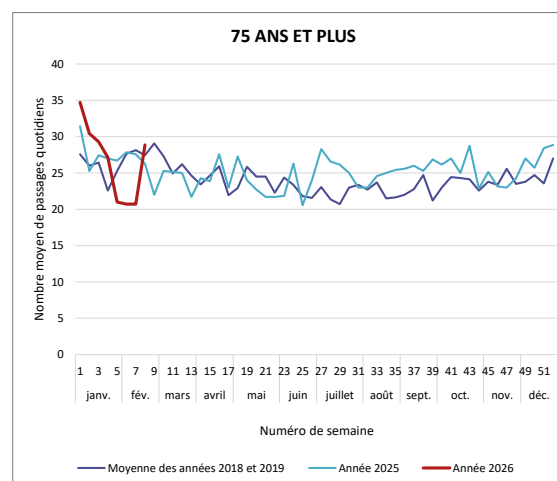
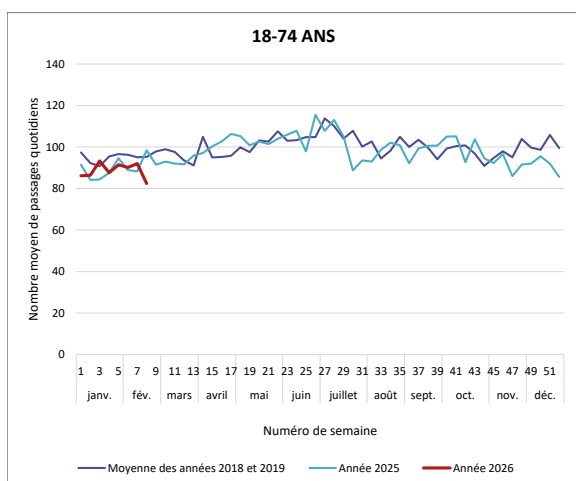
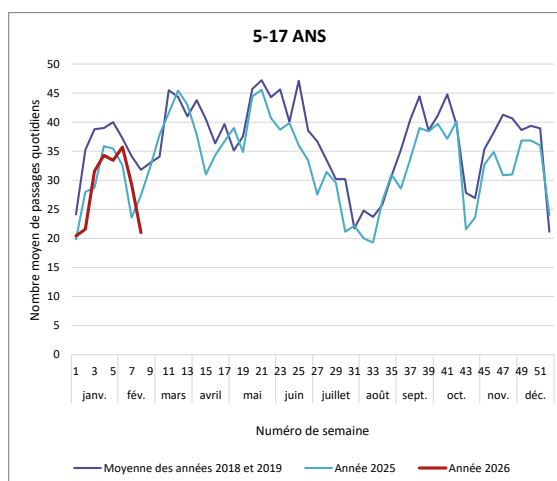
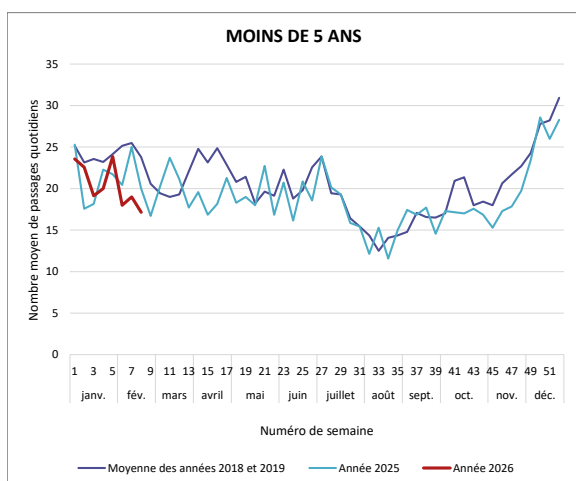
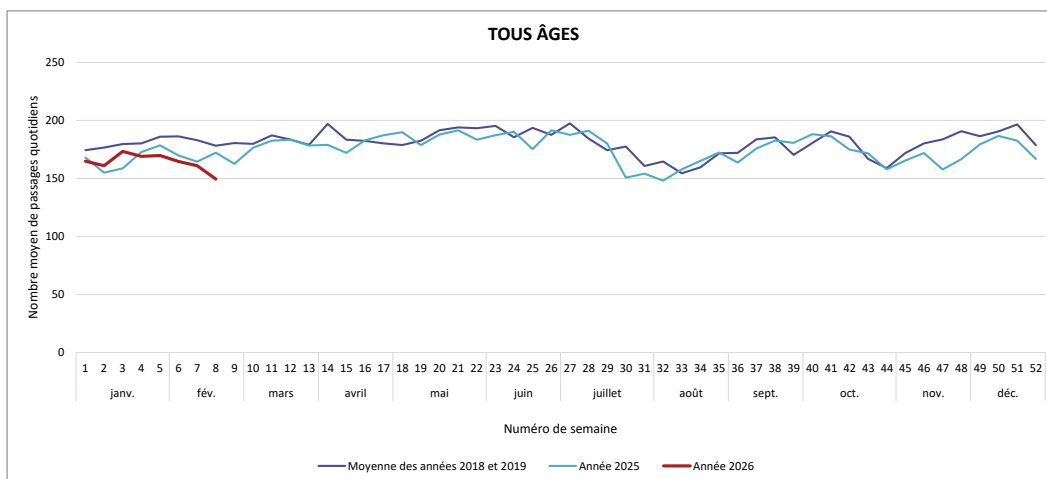


Service d'urgences pédiatriques du CHU d'Angers

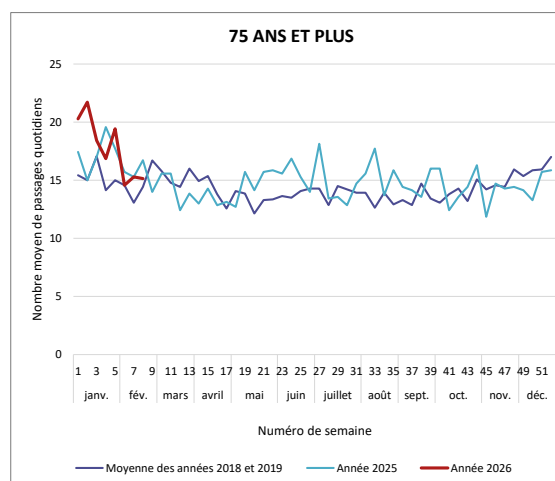
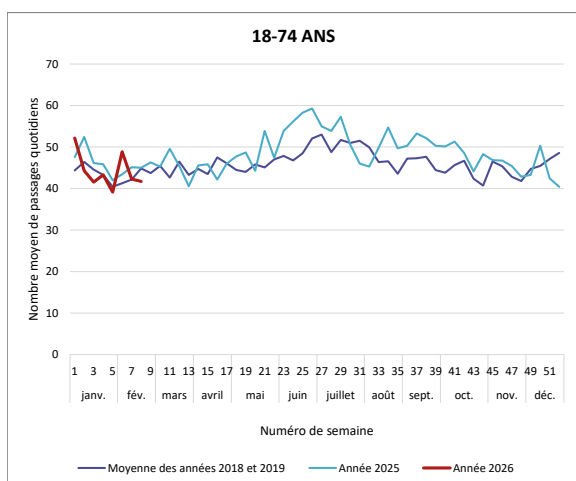
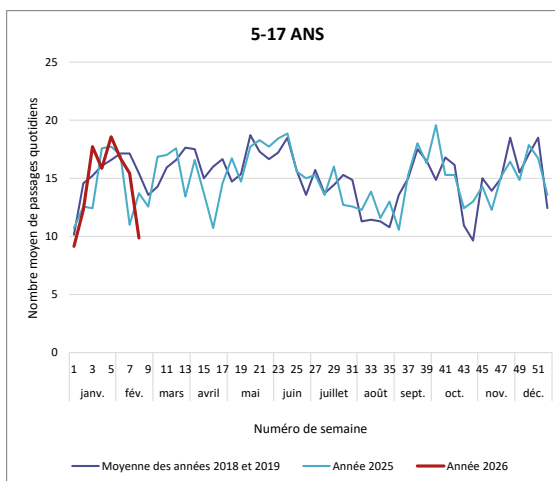
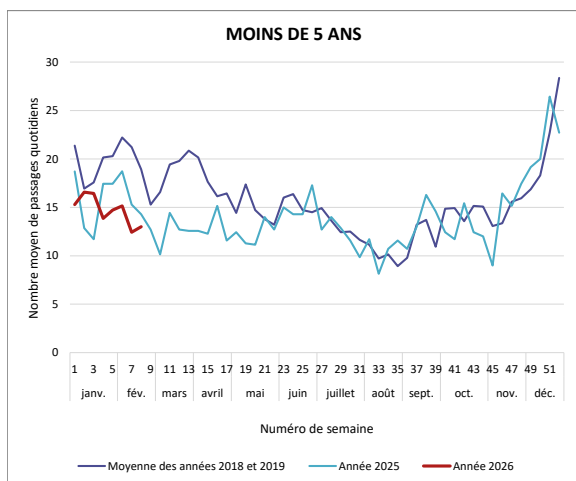
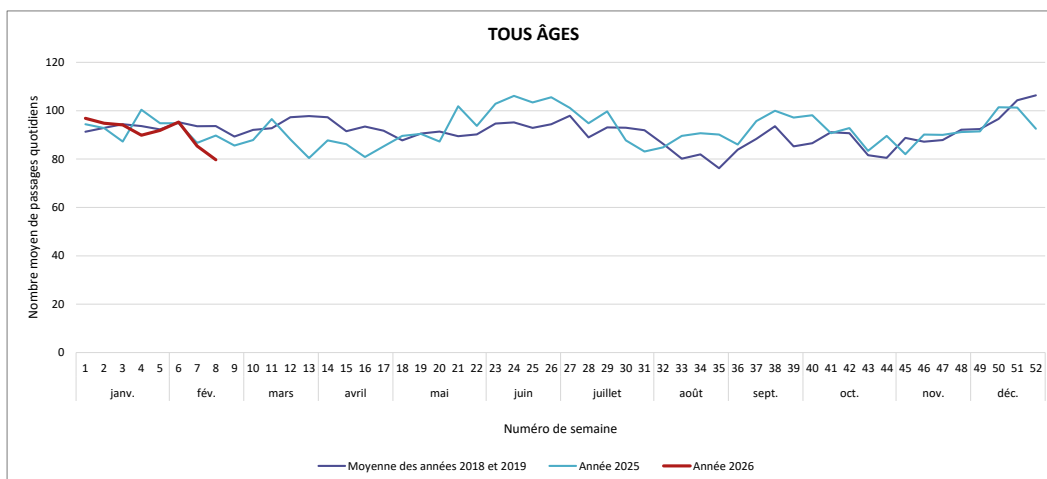
L'activité des SU pédiatriques est très fortement liée au calendrier des vacances scolaires, lui-même variable d'une année sur l'autre.



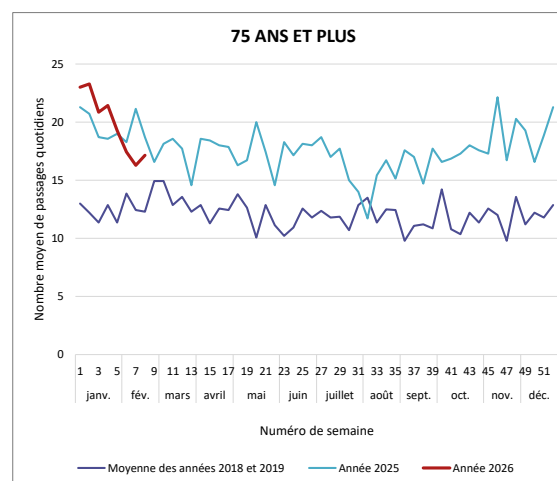
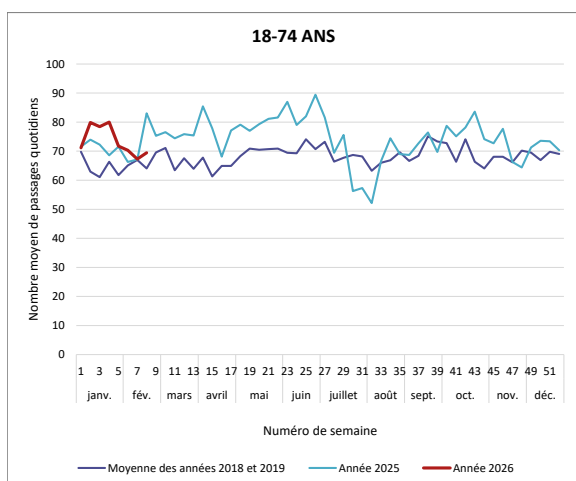
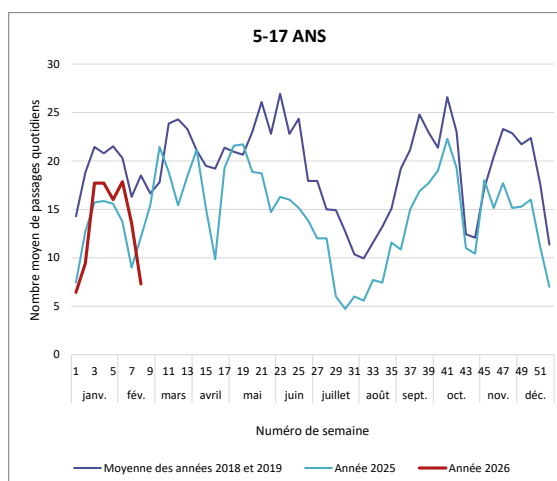
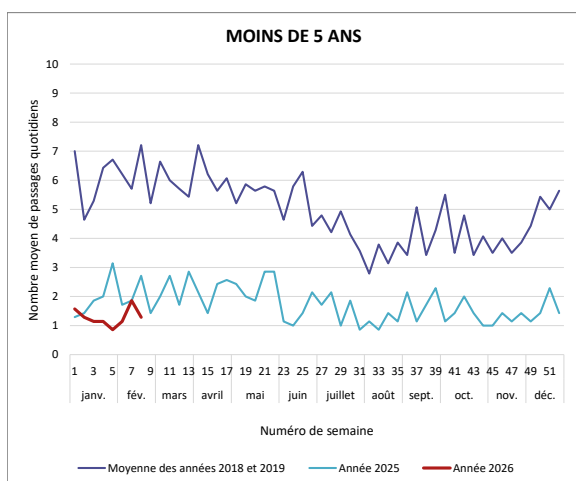
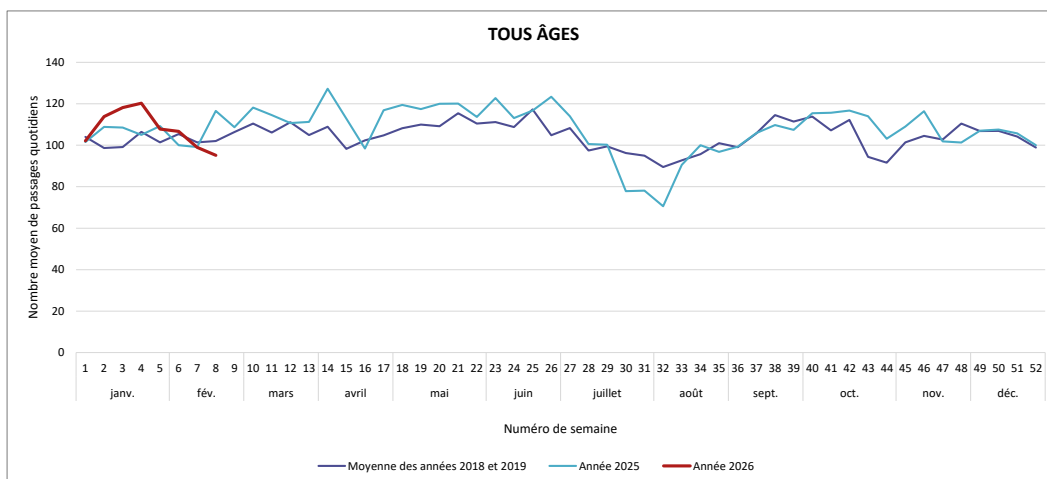
Service d'urgences du CH de Cholet



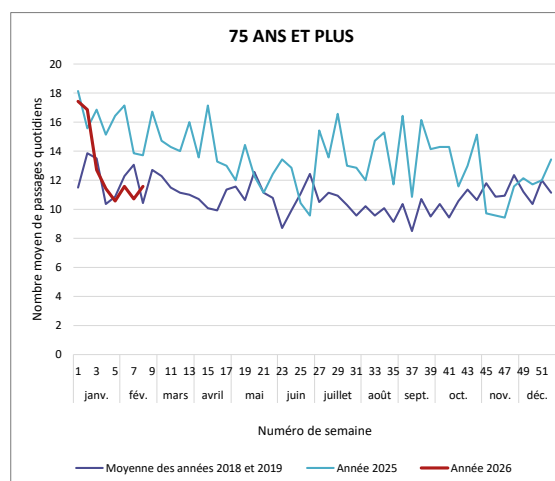
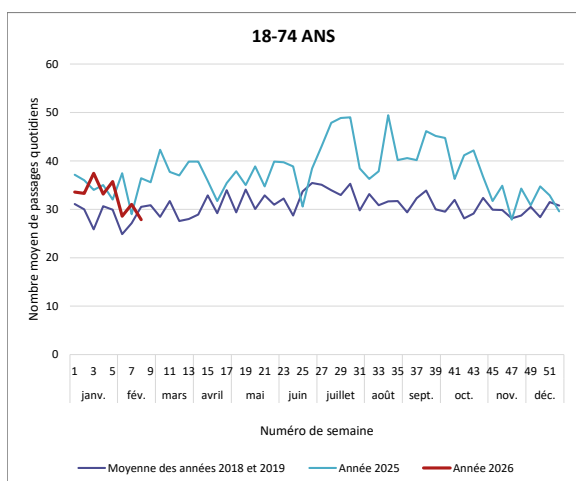
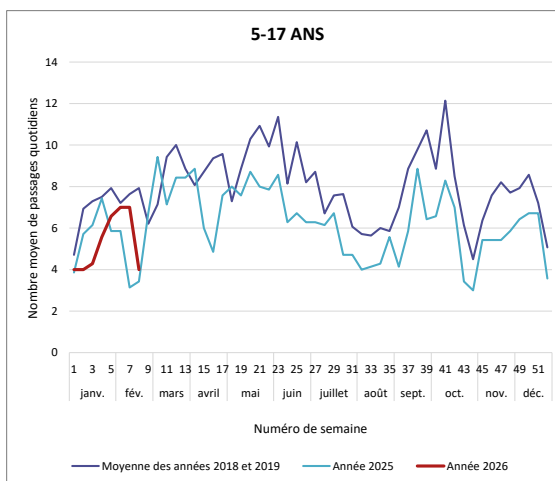
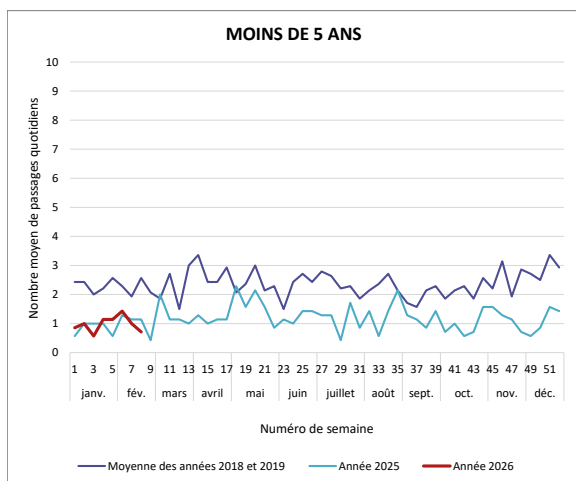
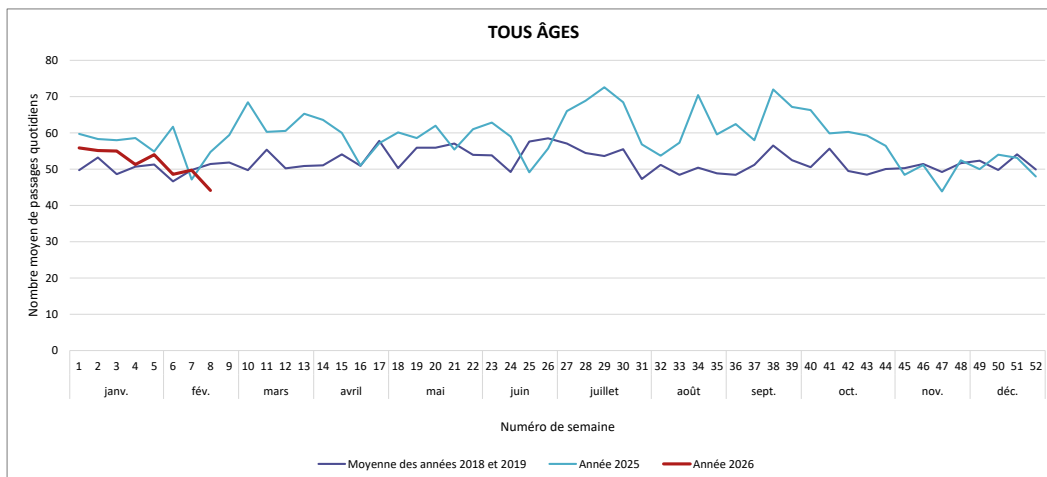
Service d'urgences du CH de Saumur



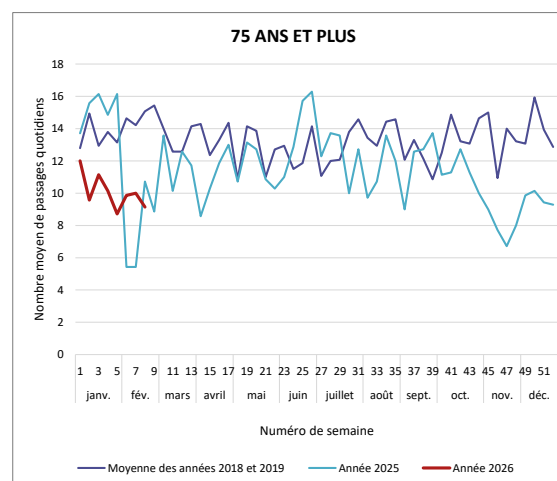
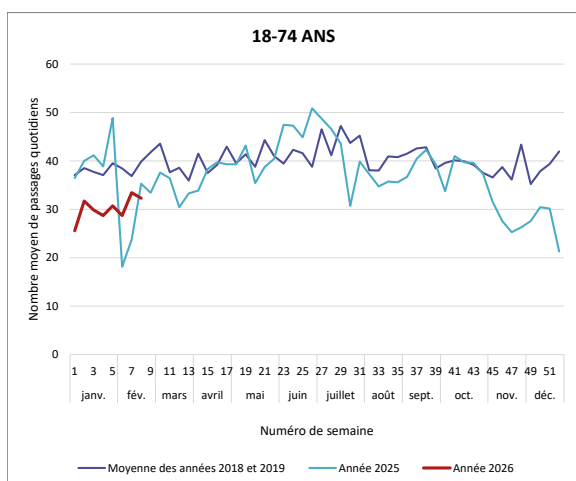
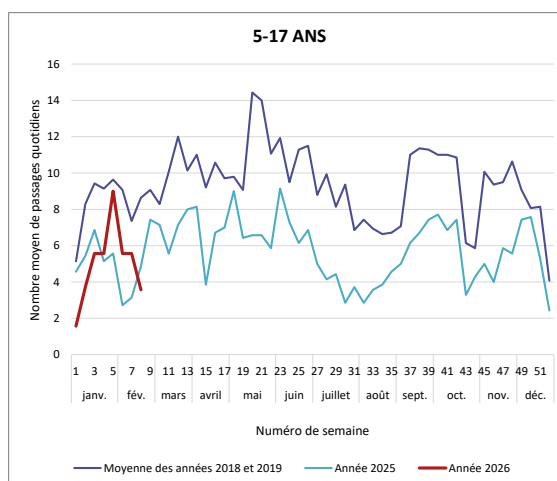
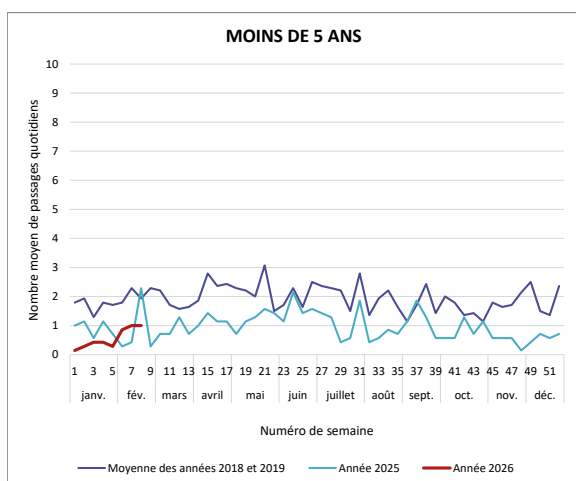
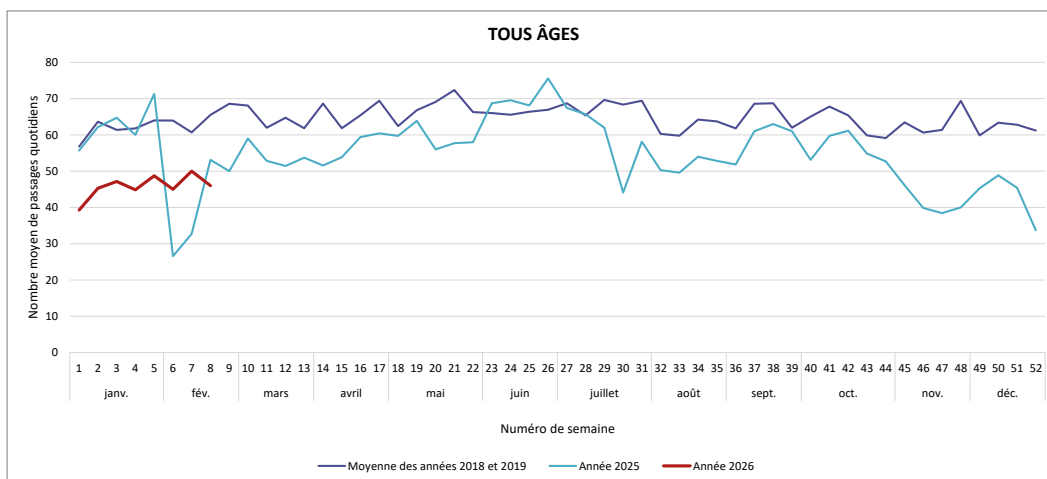
Service d'urgences de la Clinique de l'Anjou



Service d'urgences du CH du Haut-Anjou

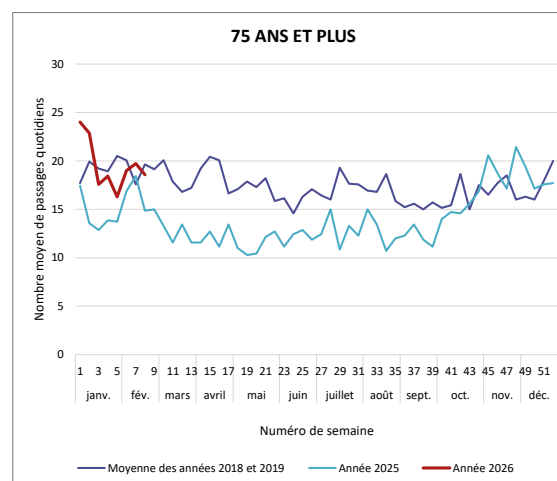
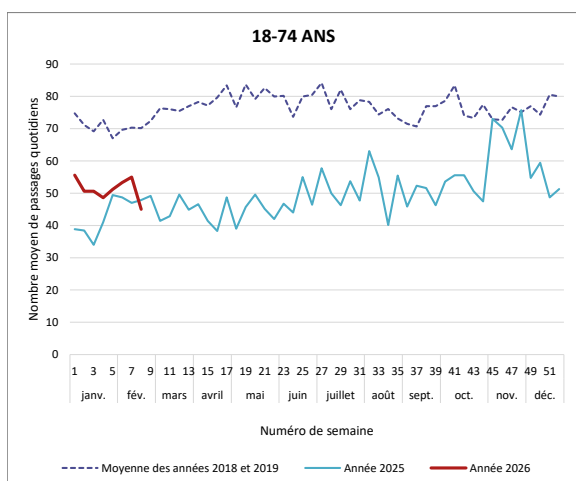
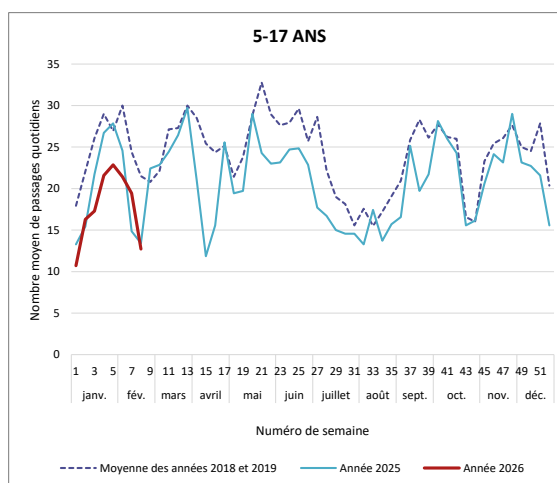
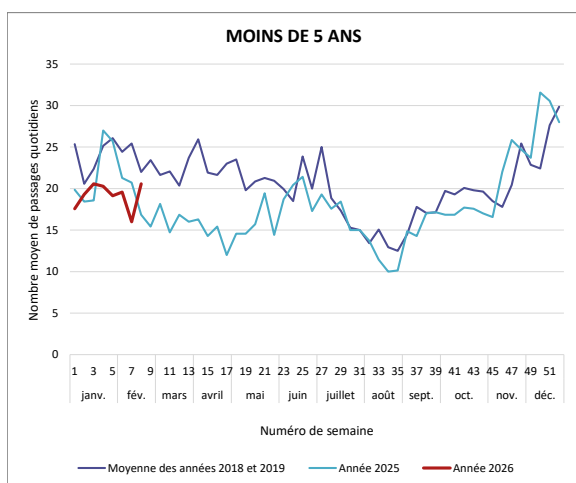
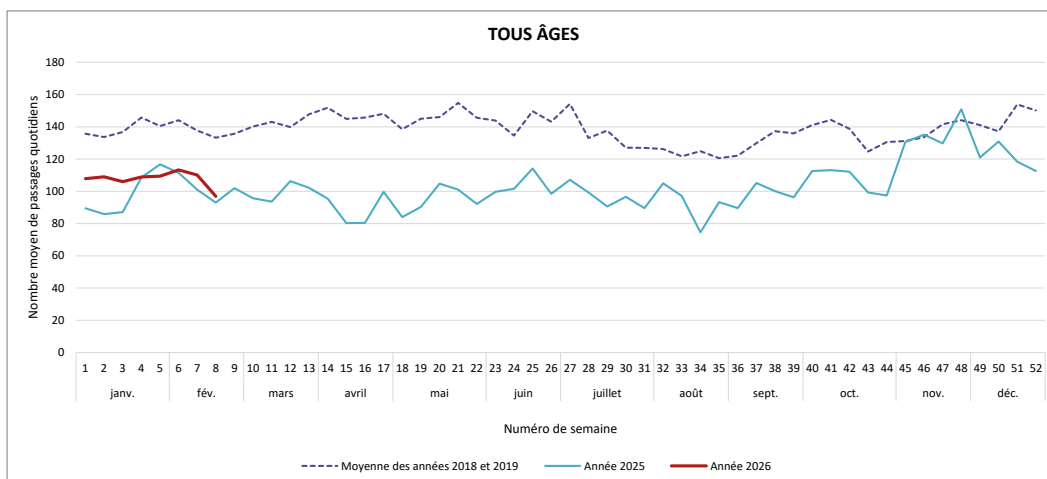


Service d'urgences du CH du Nord Mayenne

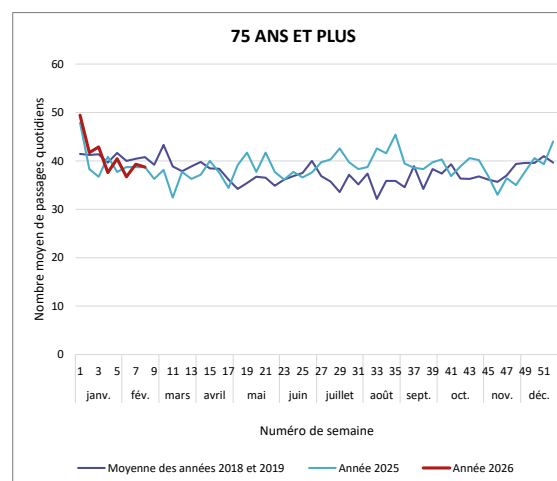
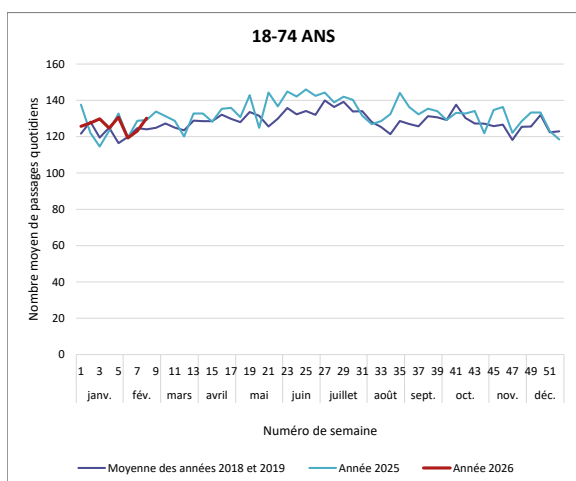
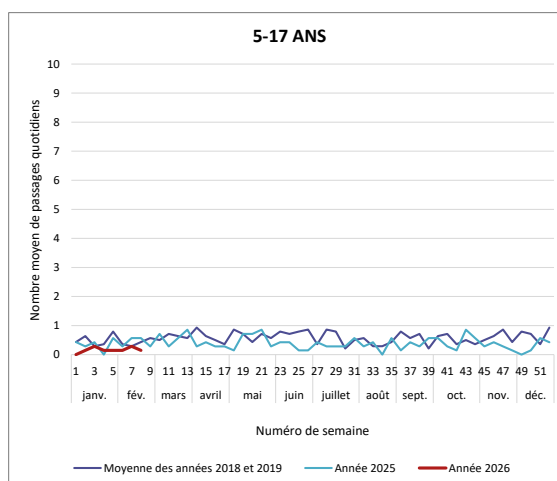
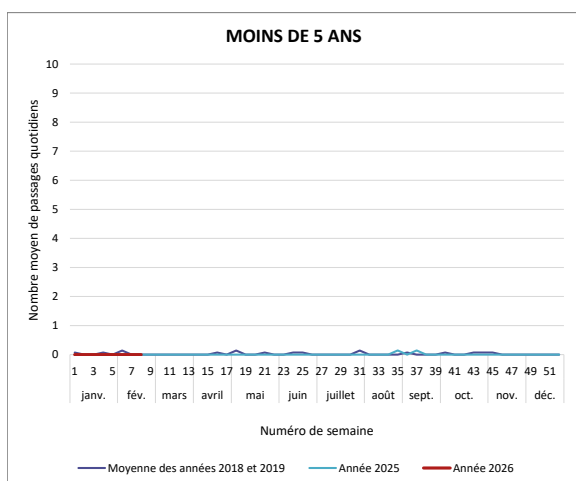
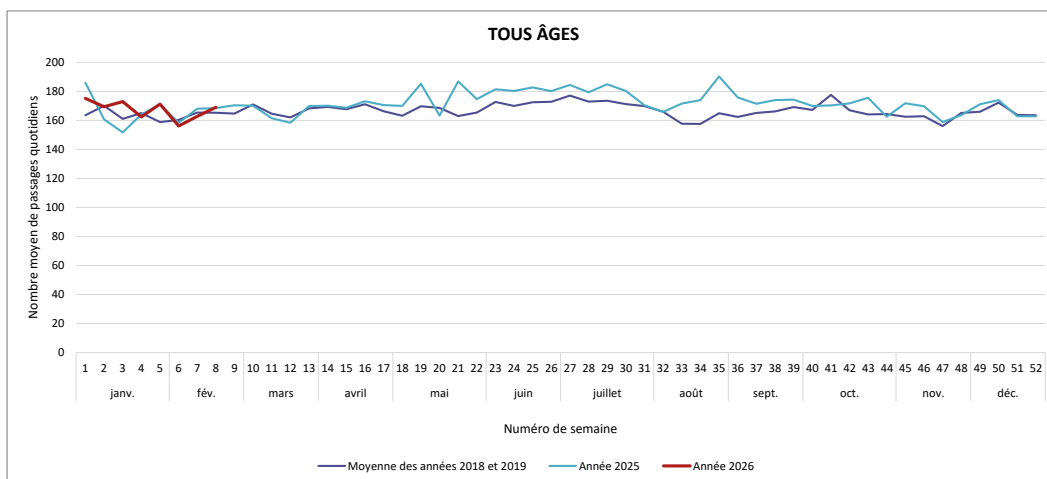


Service d'urgences du CH de Laval

Les années 2018-2019 ne sont pas strictement comparables aux années 2023 et 2024. Depuis le 1er janvier 2021, l'ORU ne prend plus en compte les RPU du service d'urgences gynécologiques transmis par l'établissement.

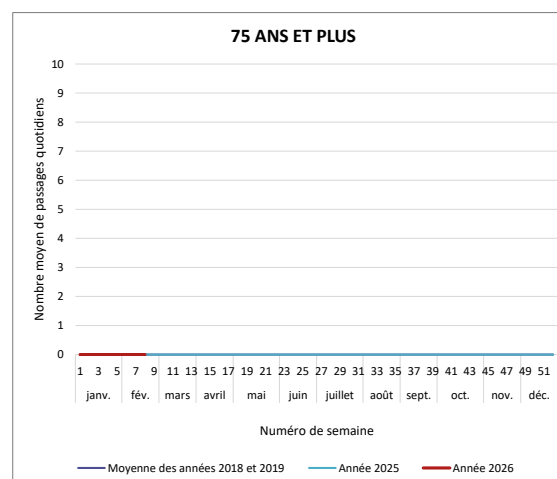
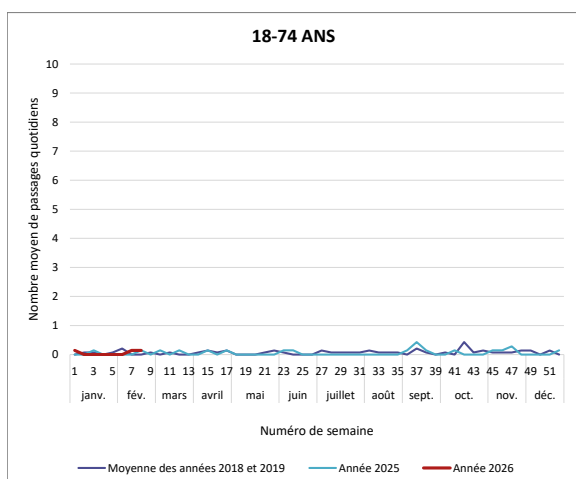
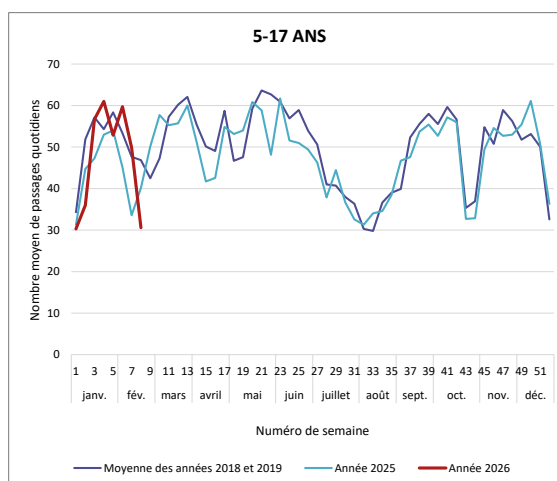
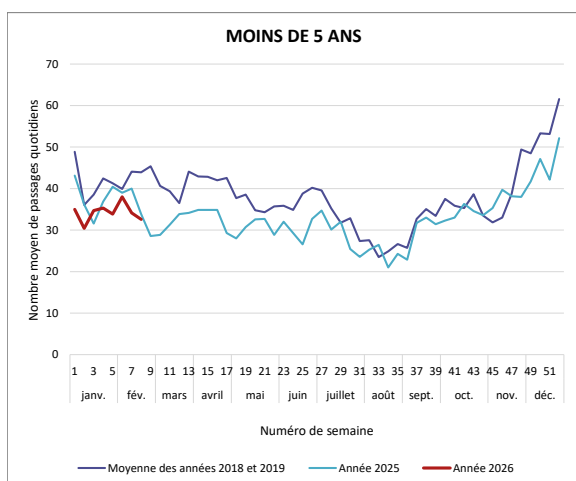
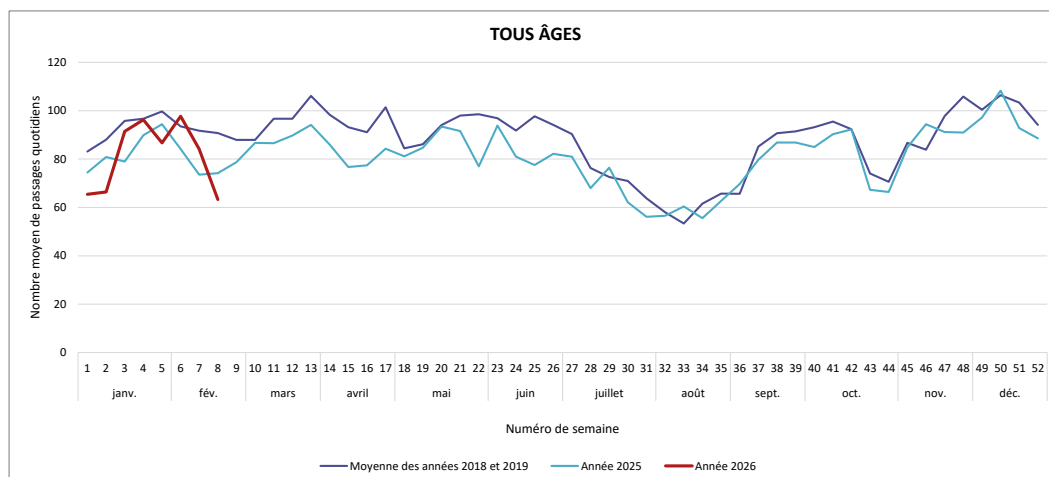


Service d'urgences adultes du CH du Mans

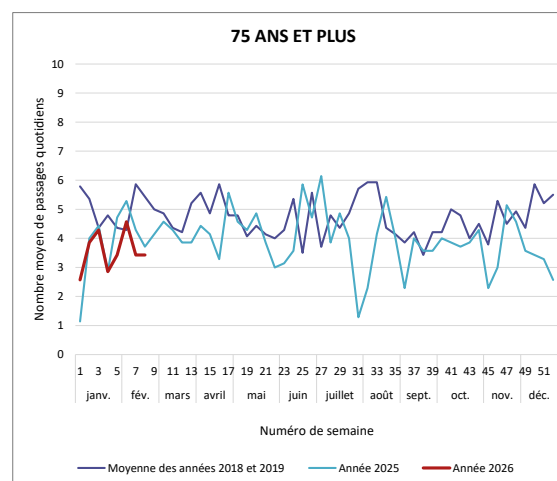
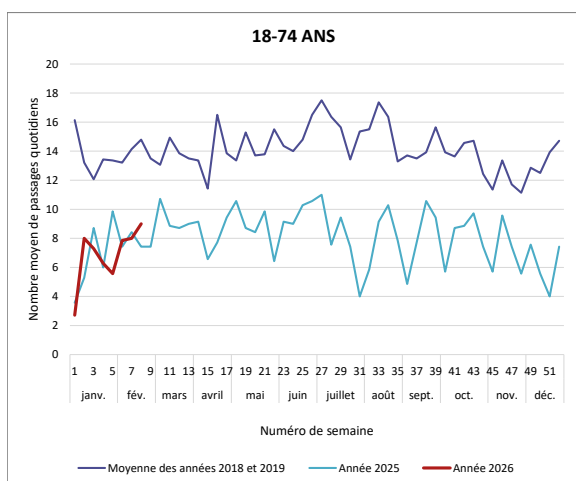
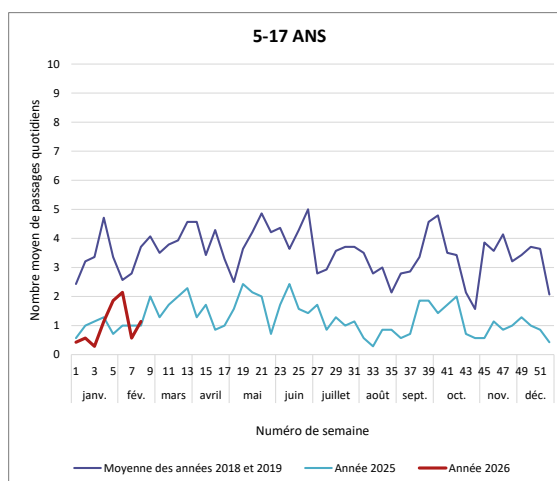
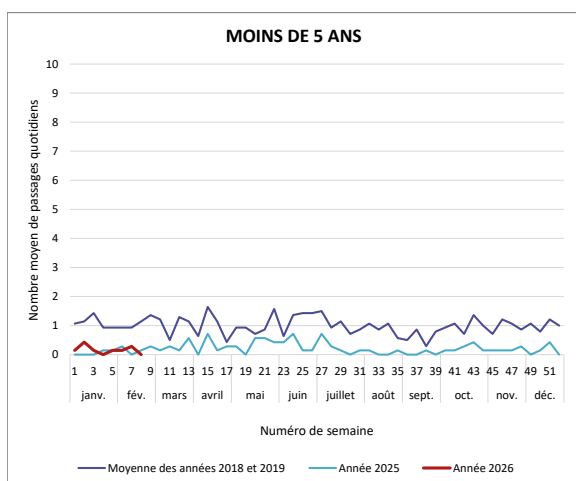
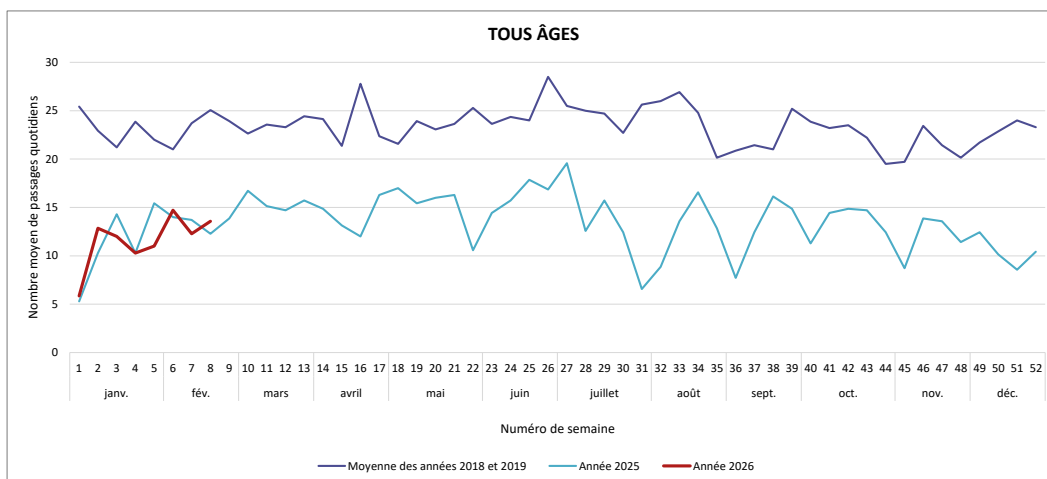


Service d'urgences pédiatriques du CH du Mans

L'activité des SU pédiatriques est très fortement liée au calendrier des vacances scolaires, lui-même variable d'une année sur l'autre.

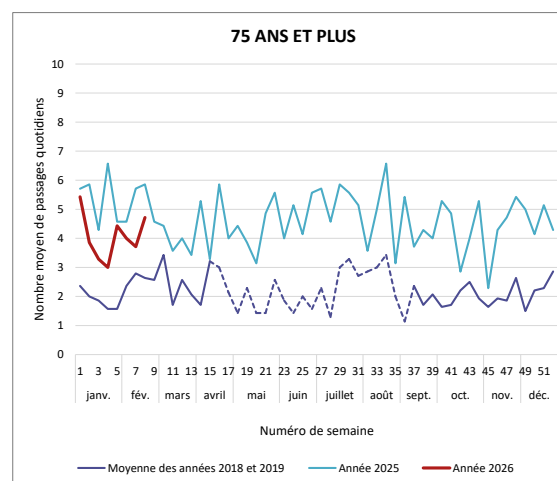
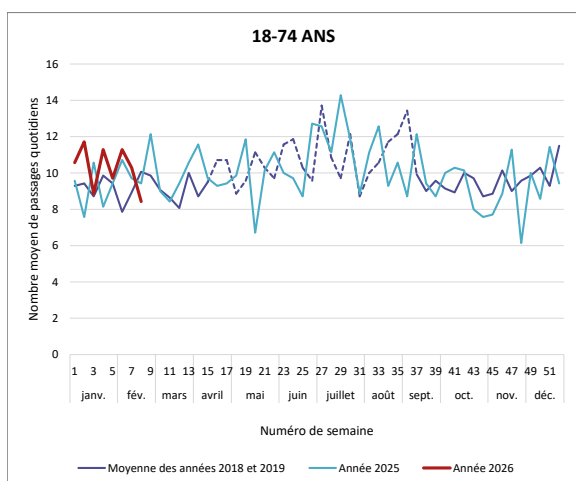
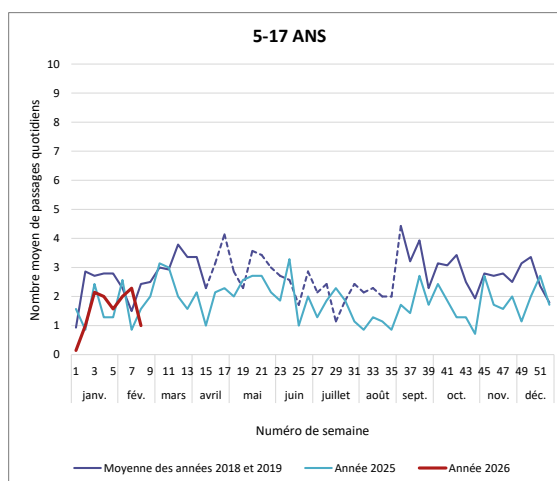
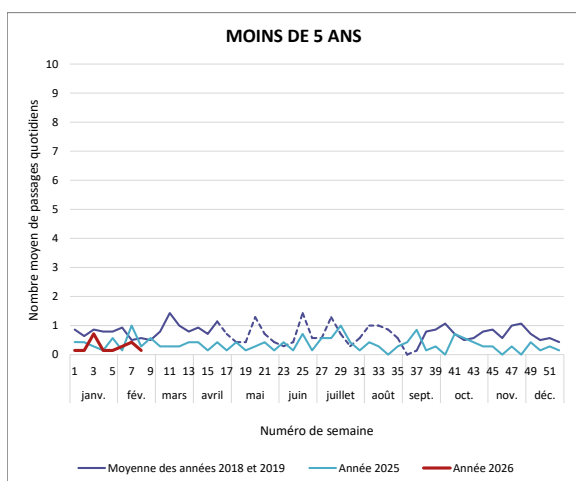
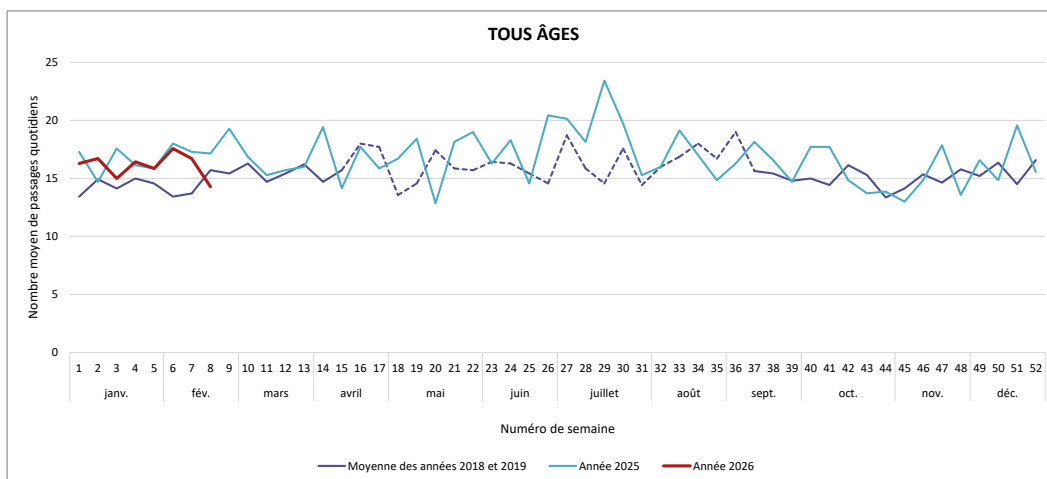


Service d'urgences du CH de Montval-sur-Loir

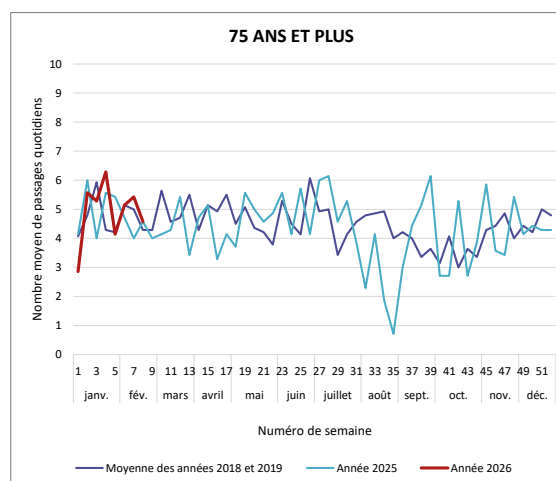
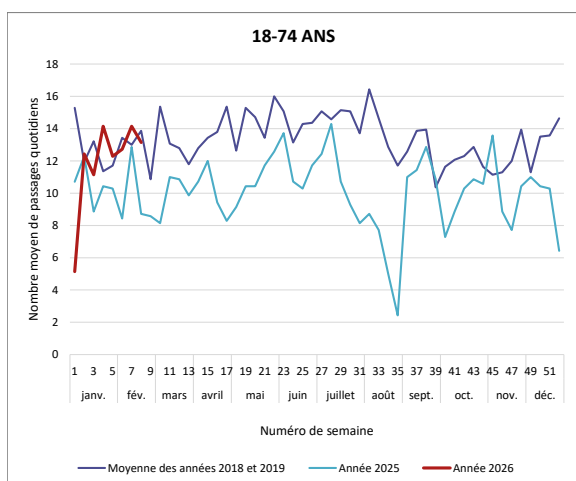
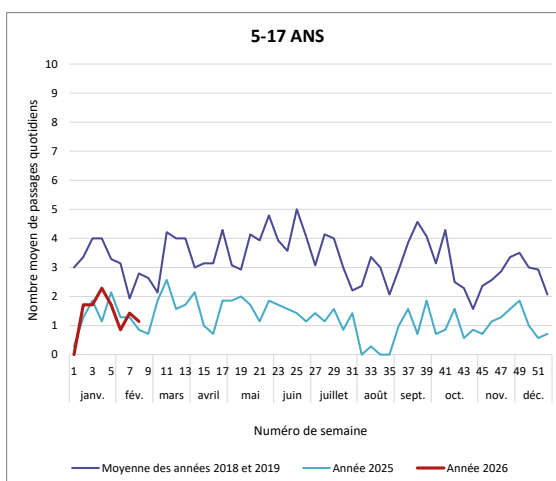
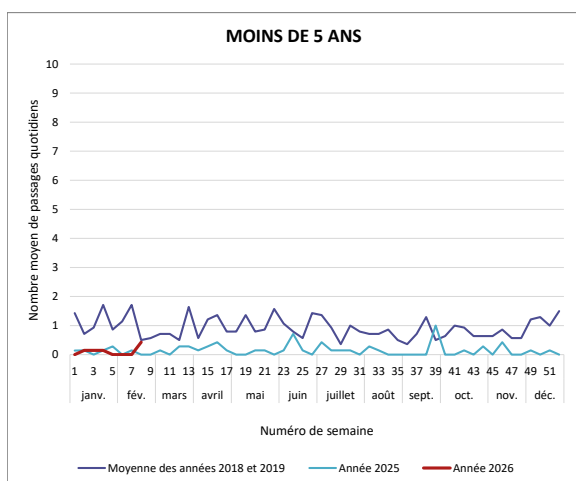
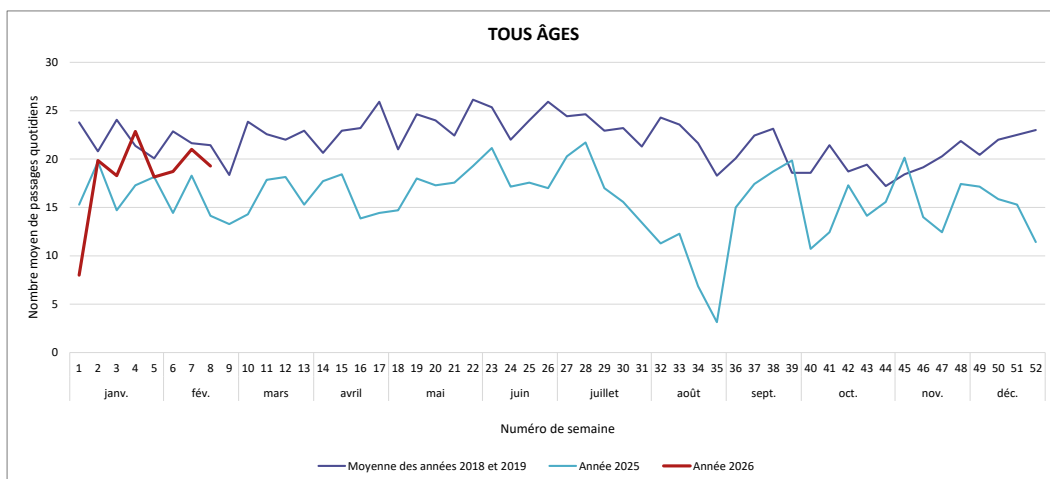


Service d'urgences du CH de Mamers

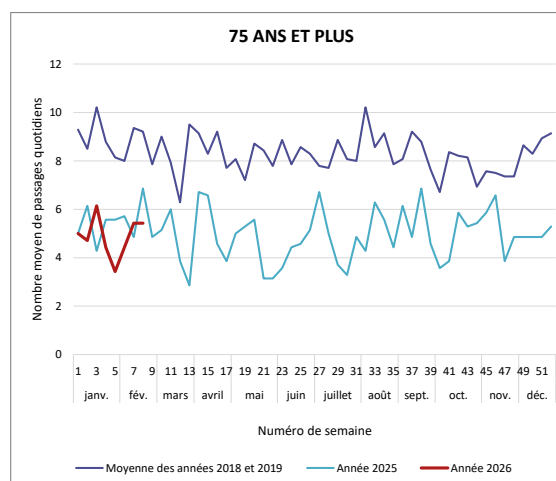
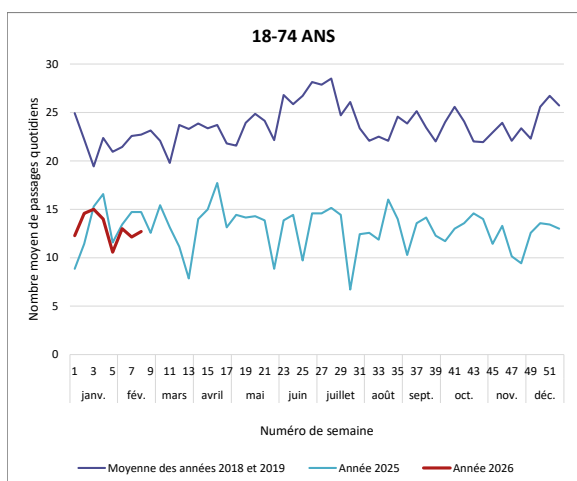
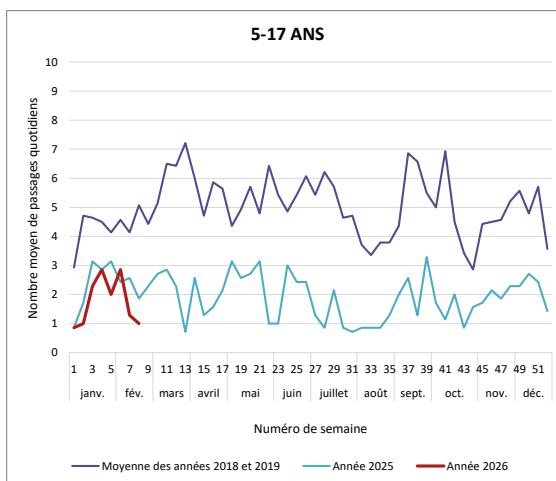
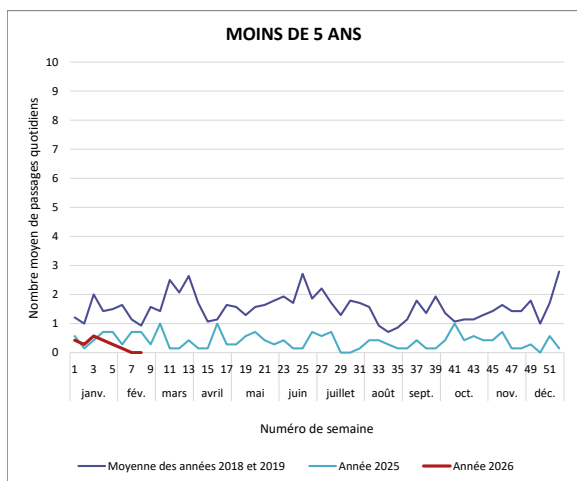
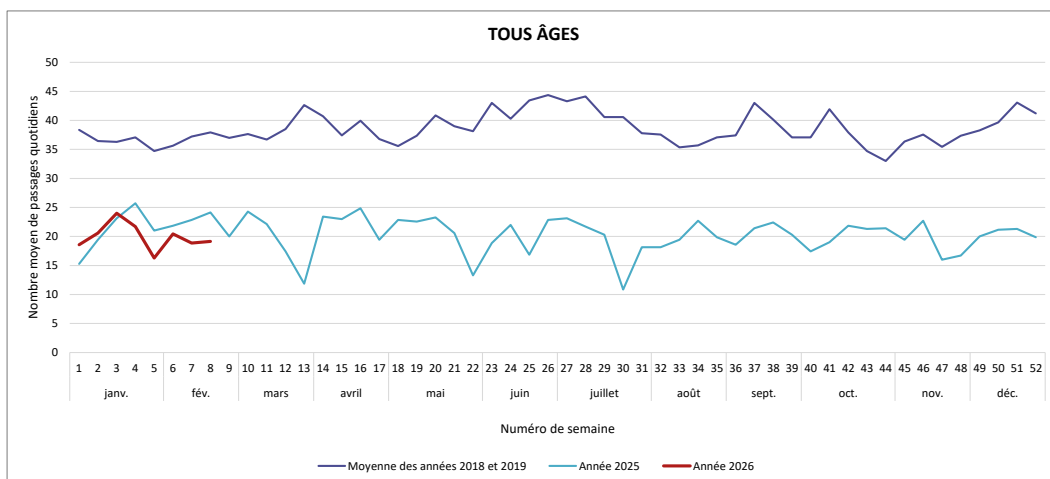
Les RPU du service d'urgences de Mamers ne sont pas disponibles sur la période allant du 16 avril au 6 septembre 2018. La partie de courbe bleu en pointillé correspond aux données RPU 2019 uniquement.



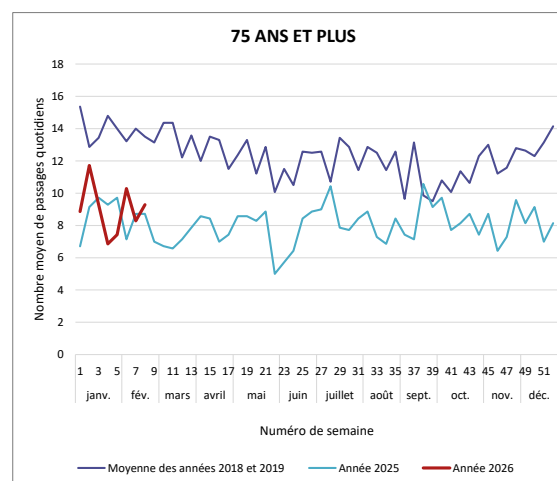
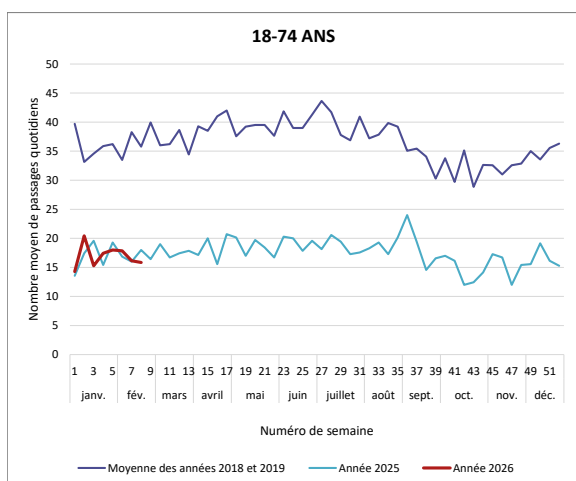
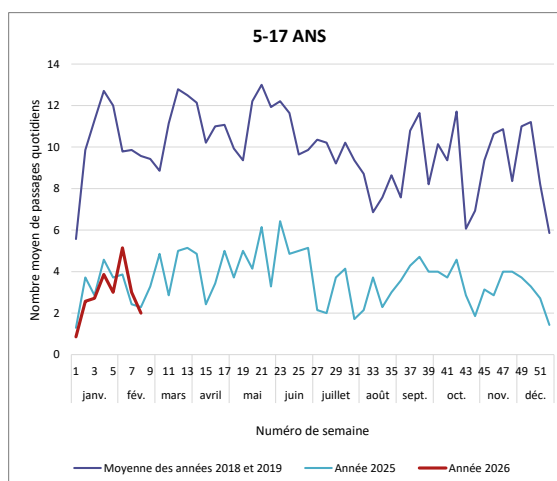
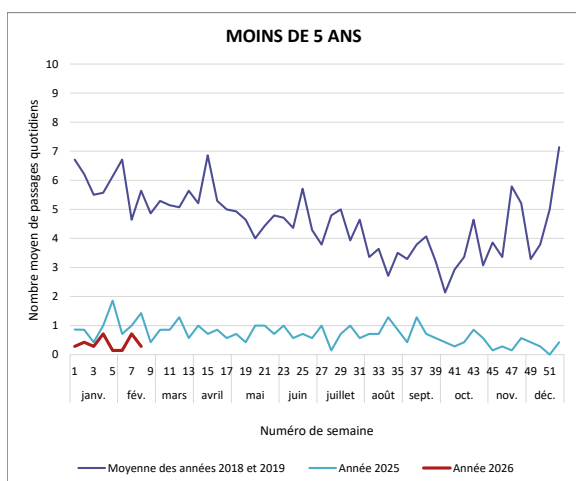
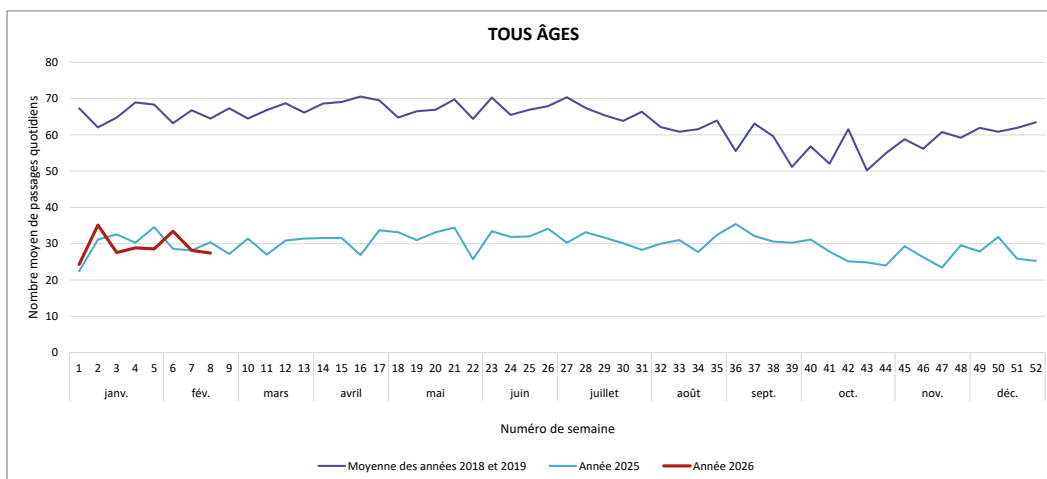
Service d'urgences du CH de Saint-Calais



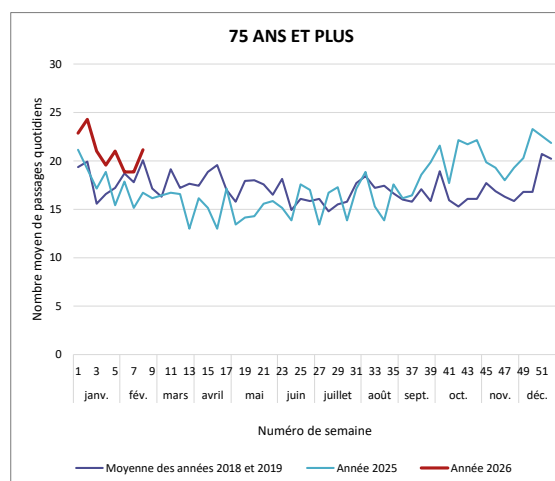
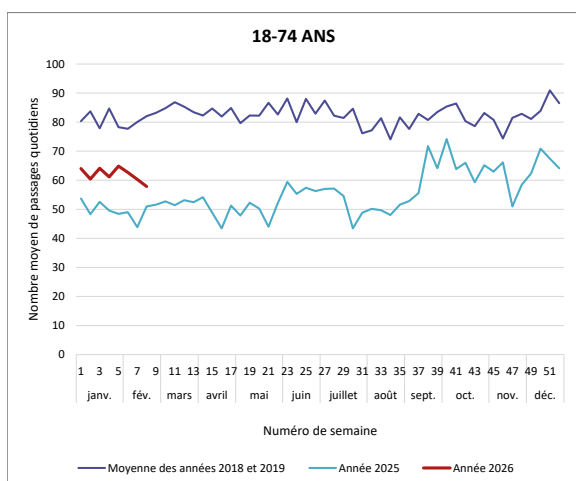
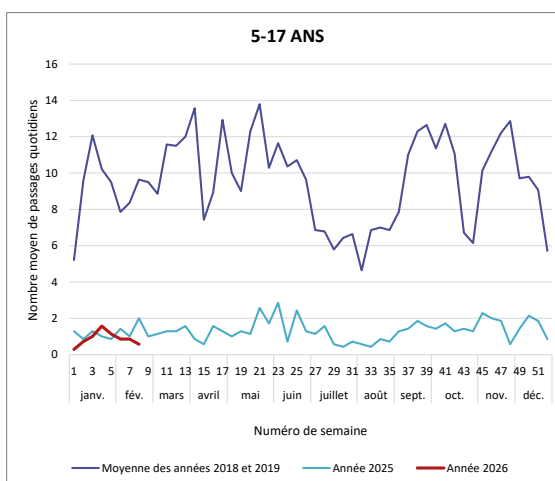
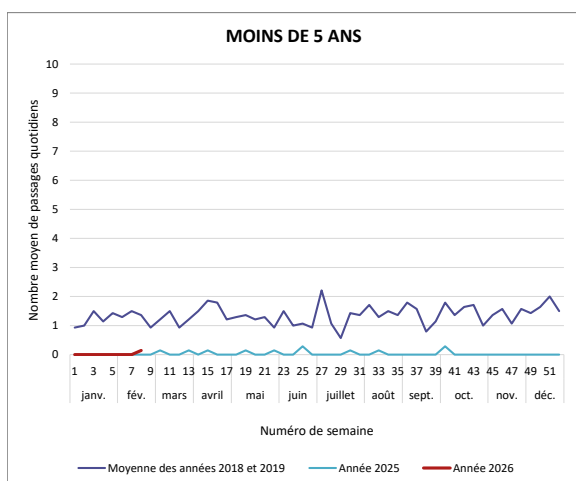
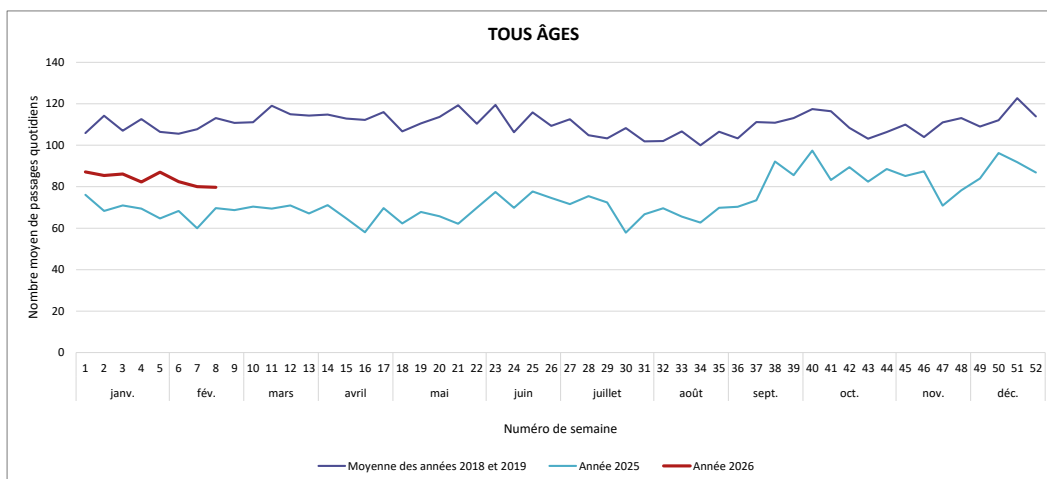
Service d'urgences du CH de La Ferté-Bernard



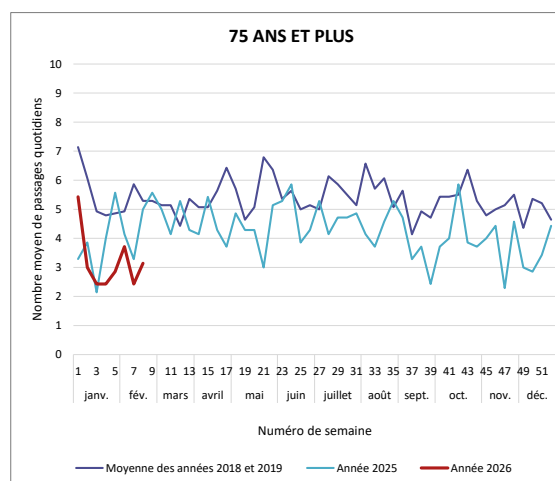
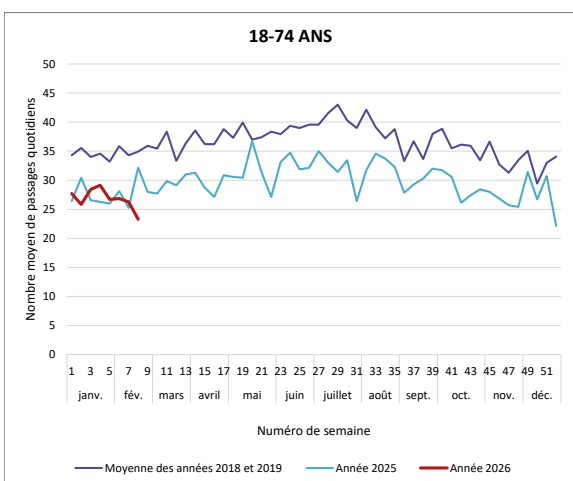
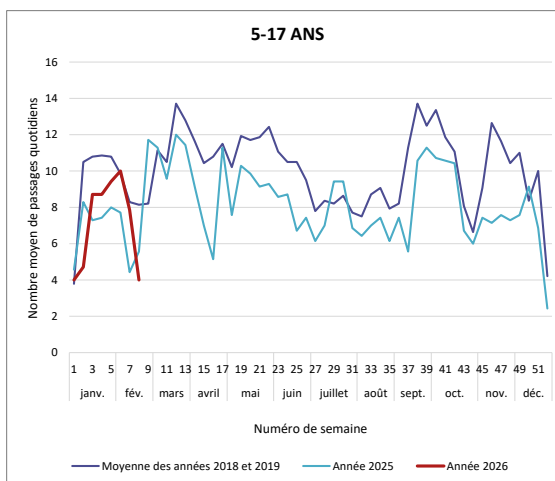
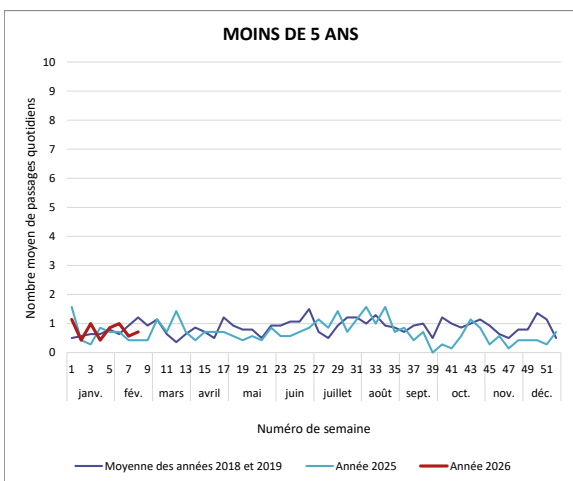
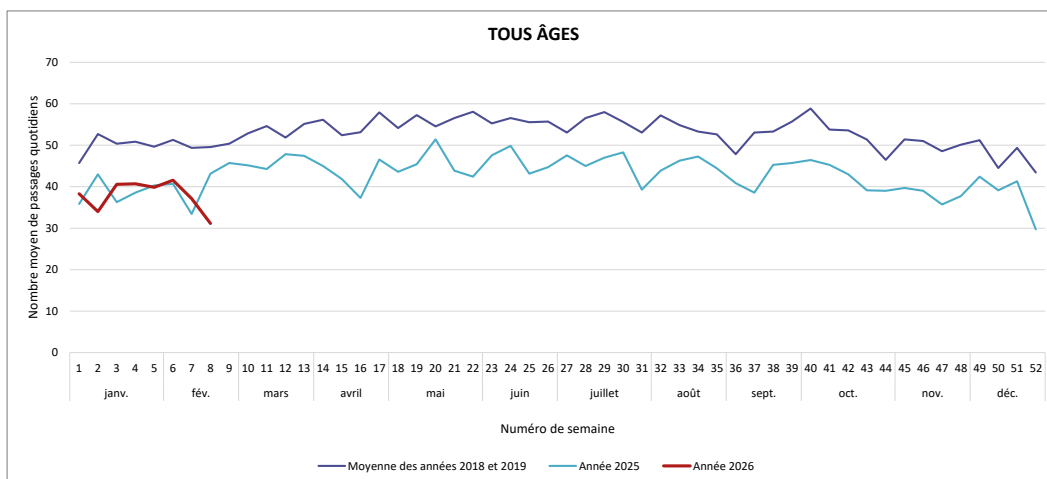
Service d'urgences du Pôle Santé Sarthe et Loir (Le Bailleul)



Service d'urgences du Centre médico-chirurgical du Mans - Pôle Santé Sud

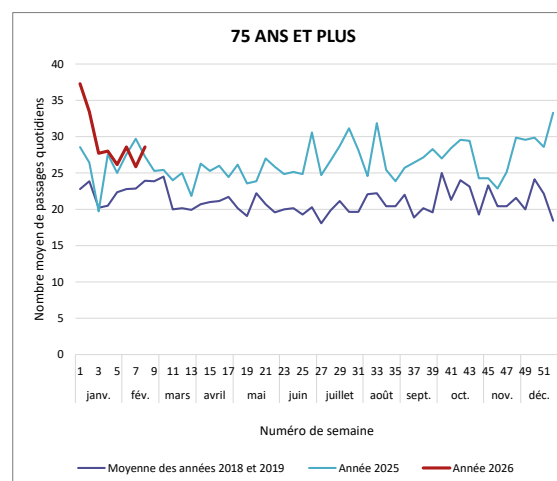
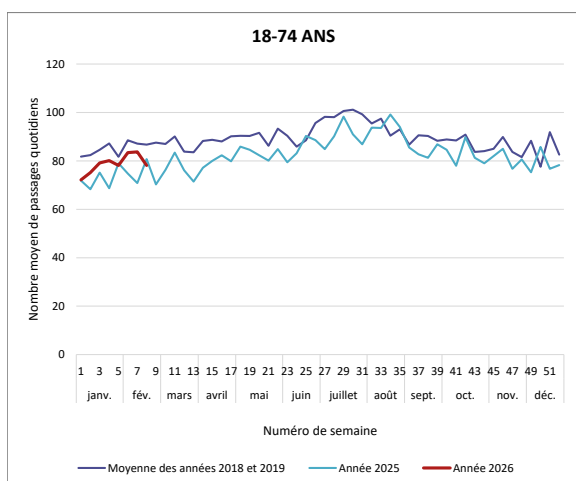
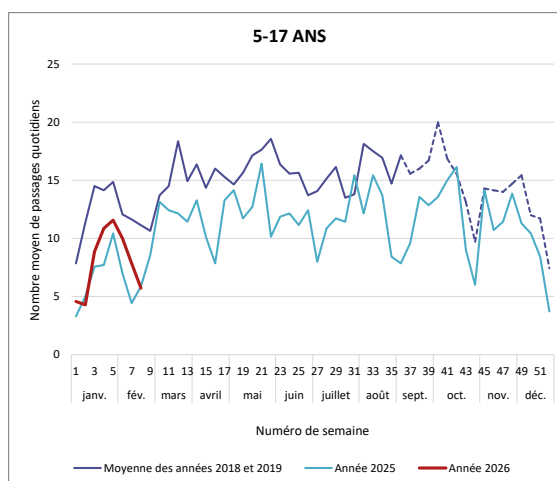
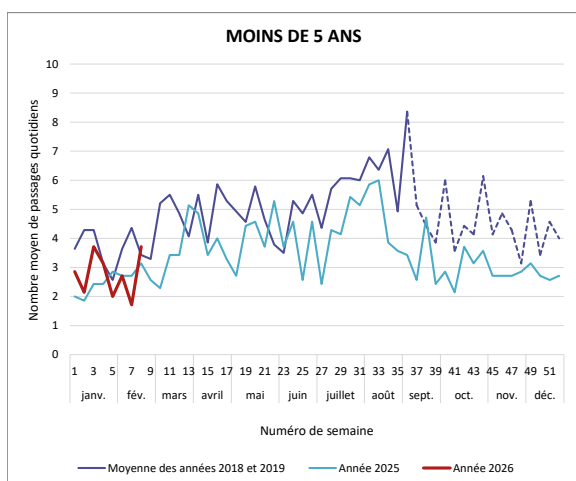
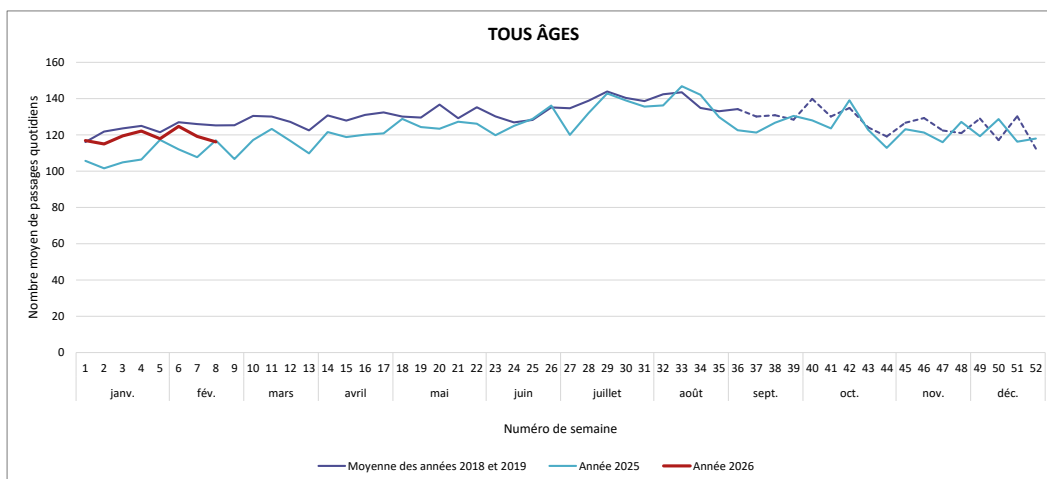


Service d'urgences de la Clinique Saint-Charles (La Roche-sur-Yon)



Service d'urgences adultes du CHD Vendée - site de La Roche-sur-Yon

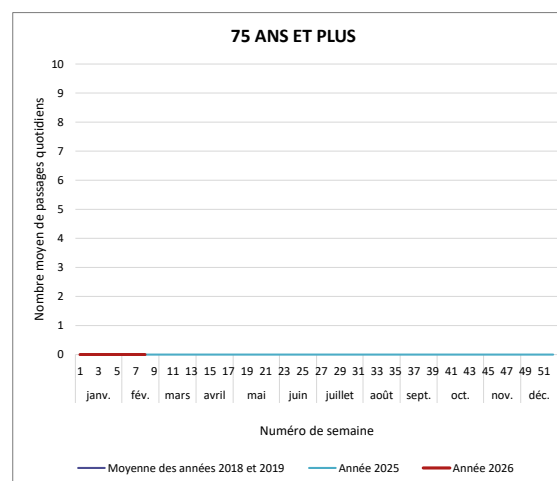
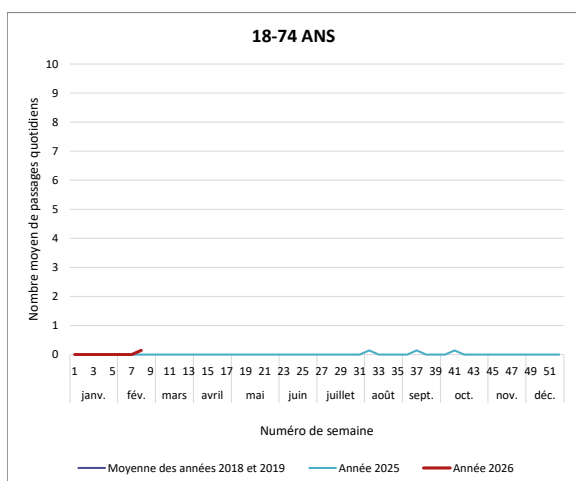
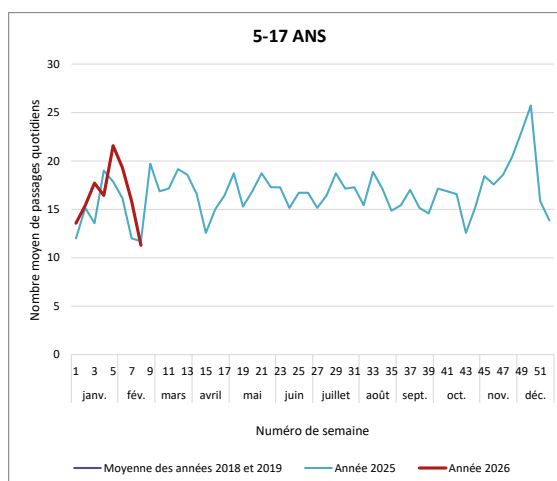
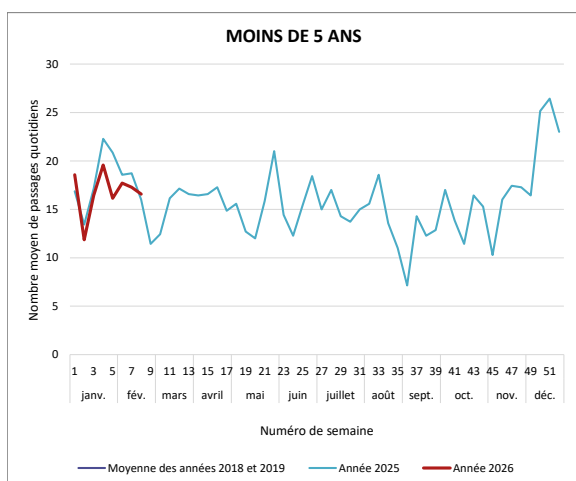
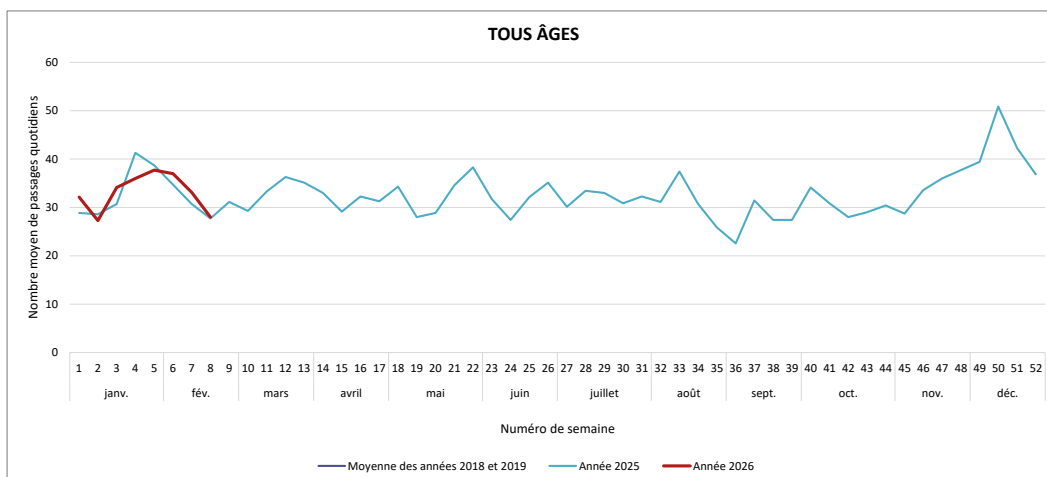
Les données de septembre à décembre 2019 comprennent des RPU générés par le service d'urgences pédiatriques. La partie de courbe bleu en pointillé correspond aux données RPU 2018 uniquement.



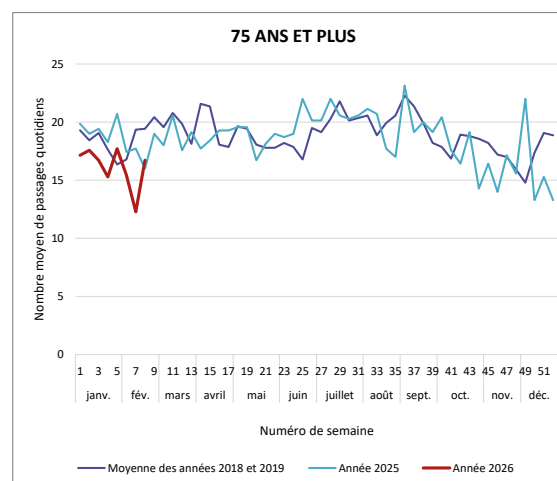
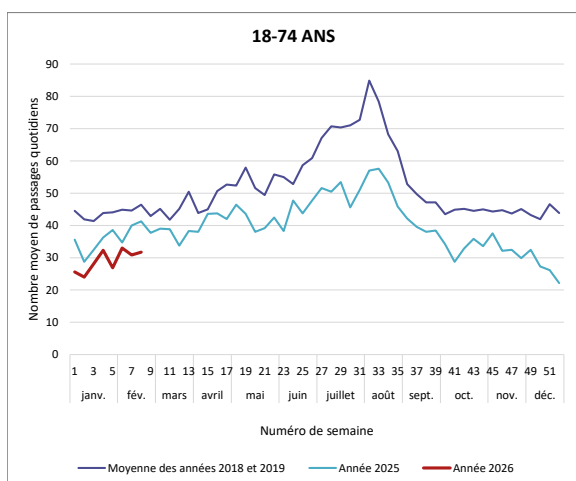
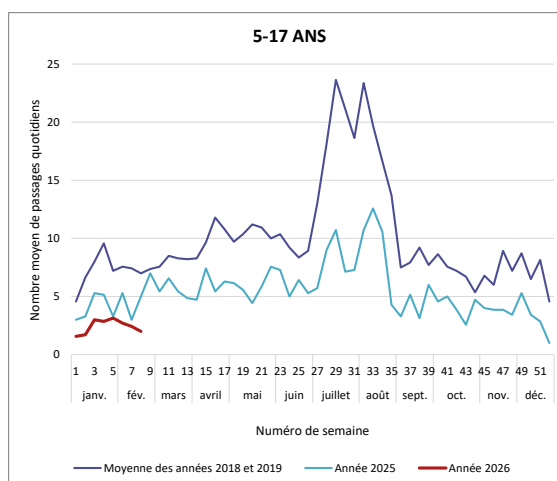
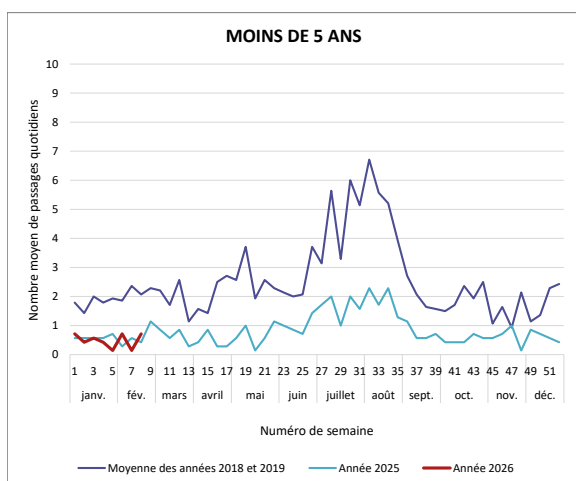
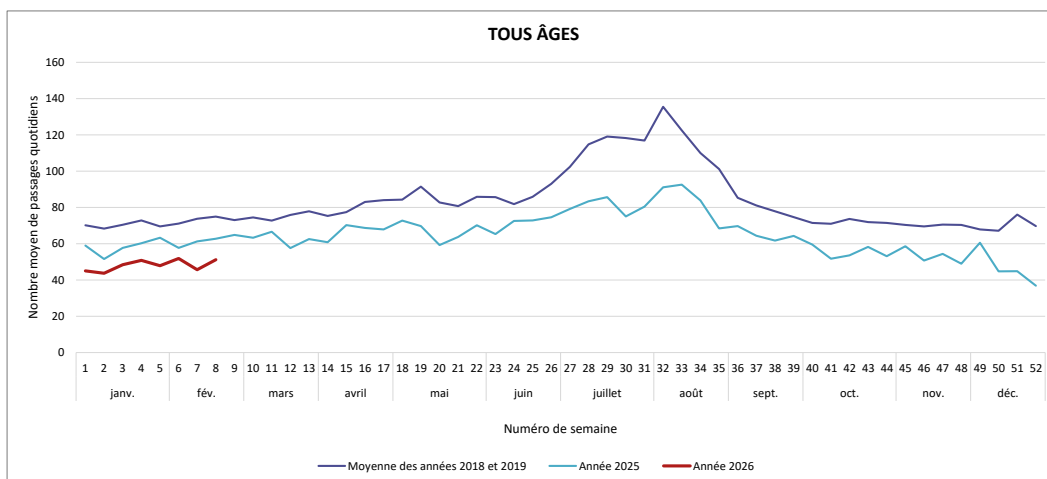
Service d'urgences pédiatriques du CHD Vendée - site de La Roche-sur-Yon

L'activité des SU pédiatriques est très fortement liée au calendrier des vacances scolaires, lui-même variable d'une année sur l'autre.

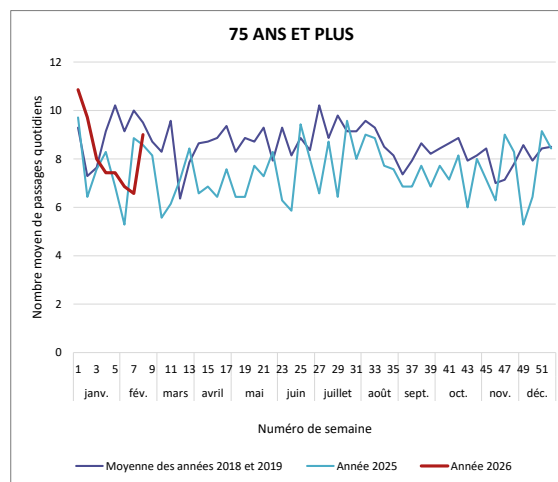
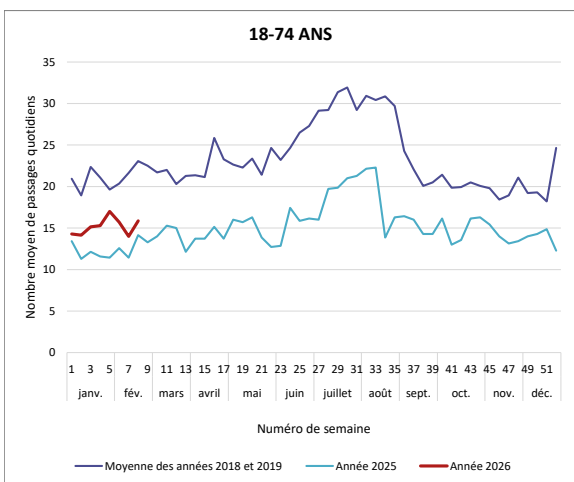
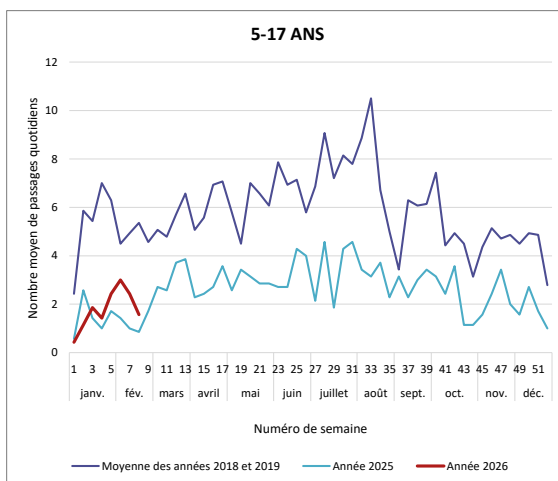
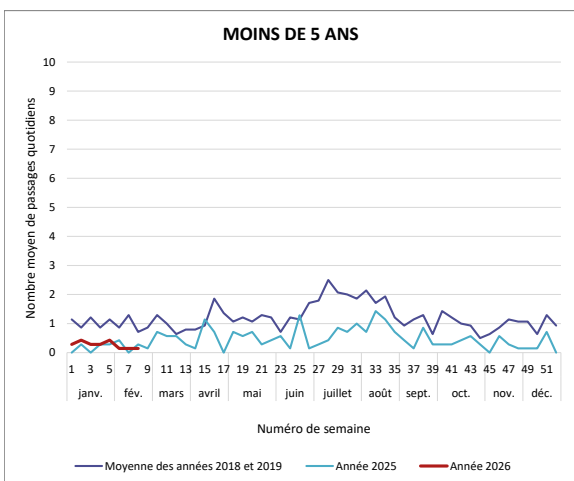
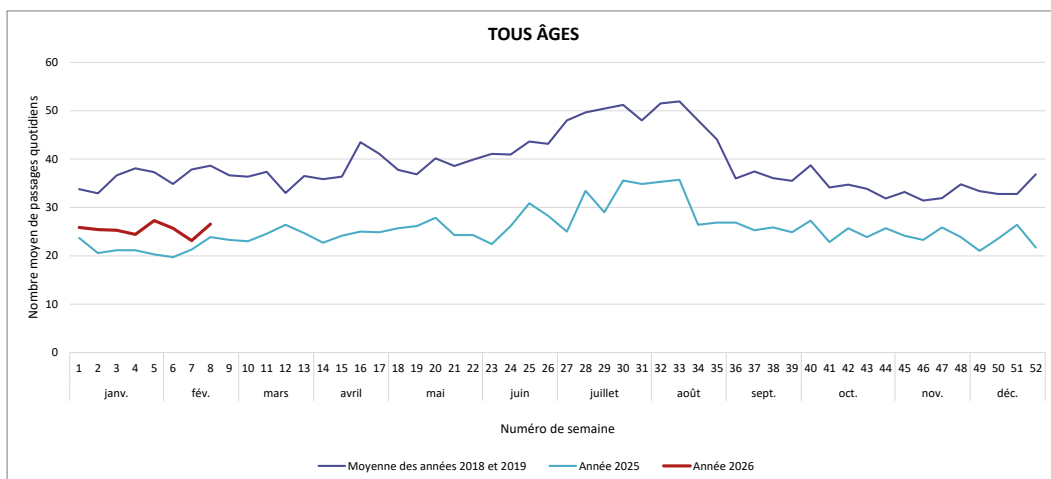
Le CHD de Vendée a fait l'objet d'une autorisation pour l'ouverture d'un service d'urgences pédiatriques fin juin 2019. La transmission des RPU pour ce service, en flux séparé de ceux du service d'urgences adultes, a été mis en place à partir du 1er janvier 2020.



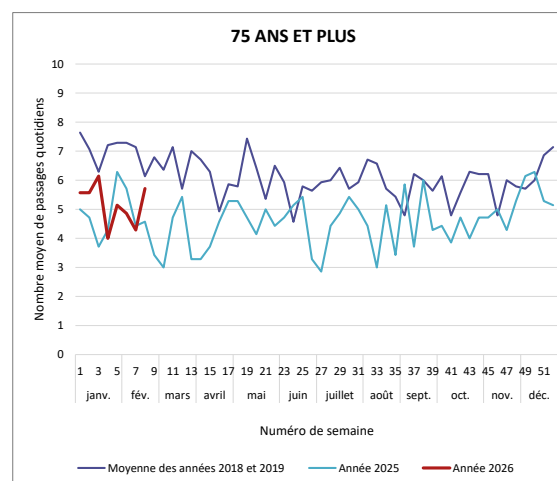
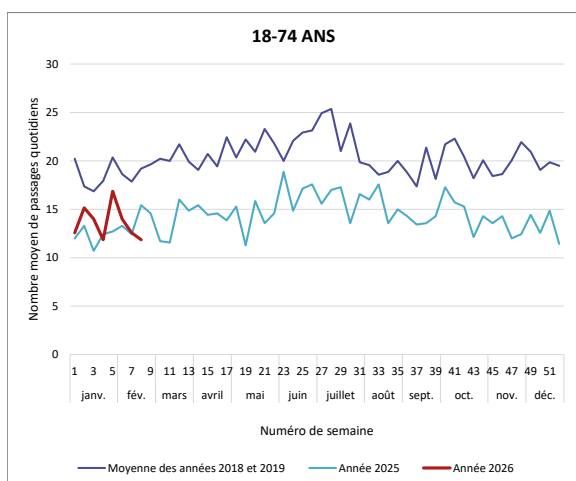
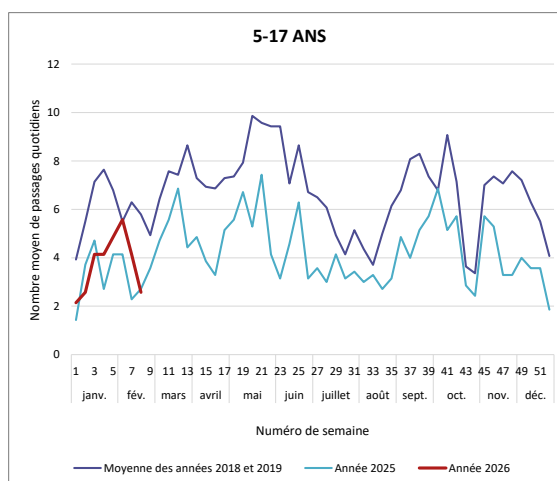
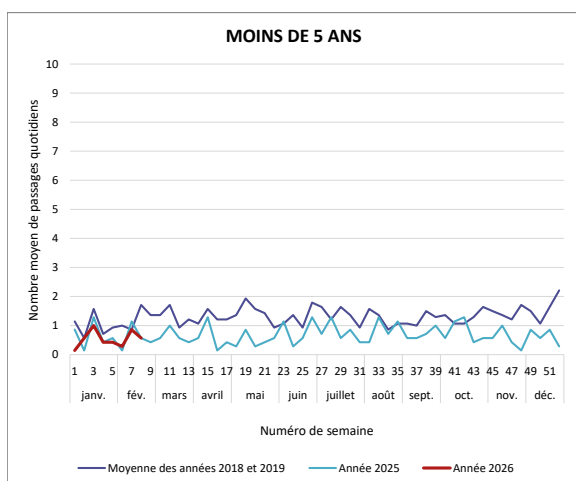
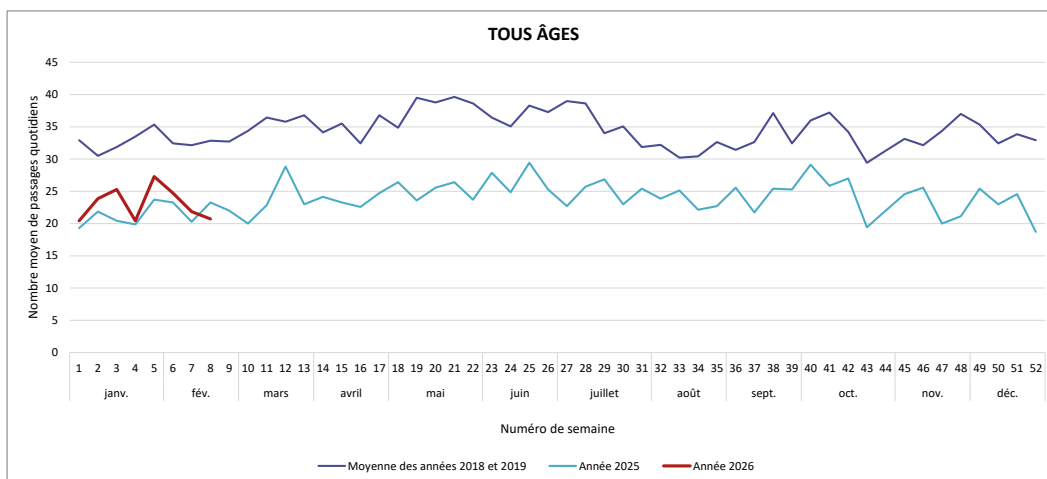
Service d'urgences du CH Loire-Vendée-Océan (Challans)



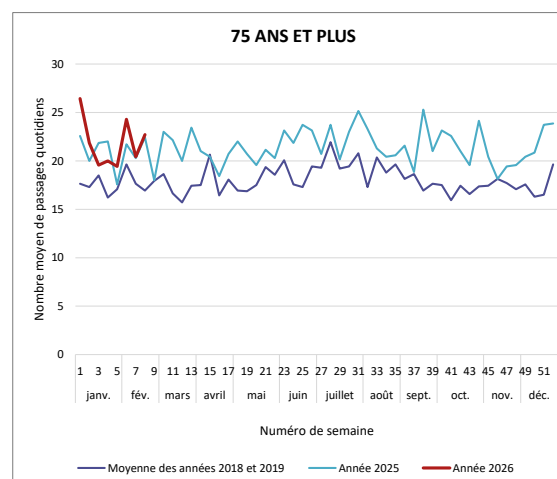
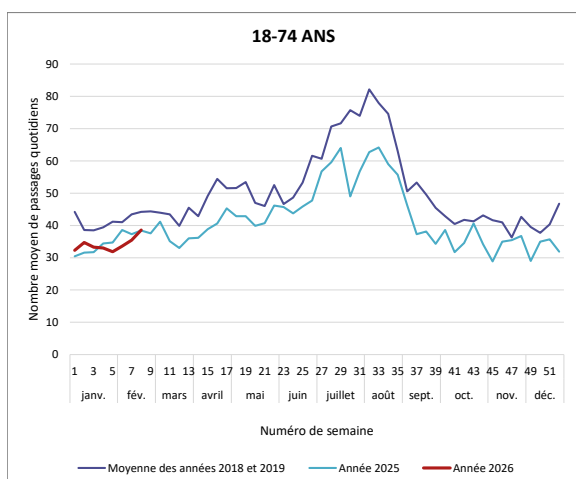
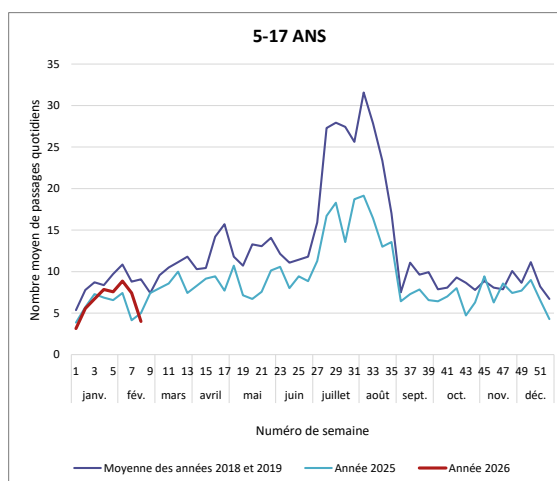
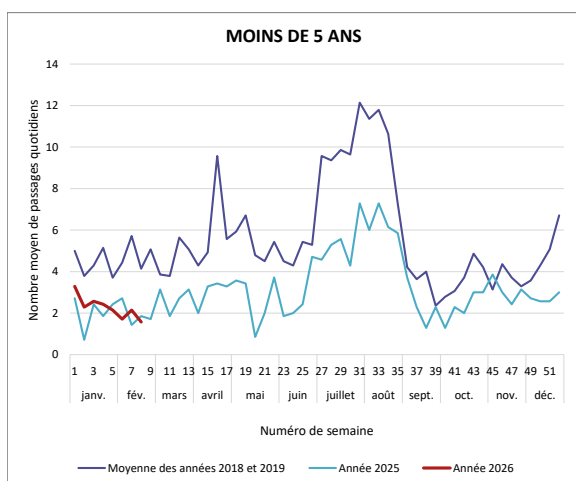
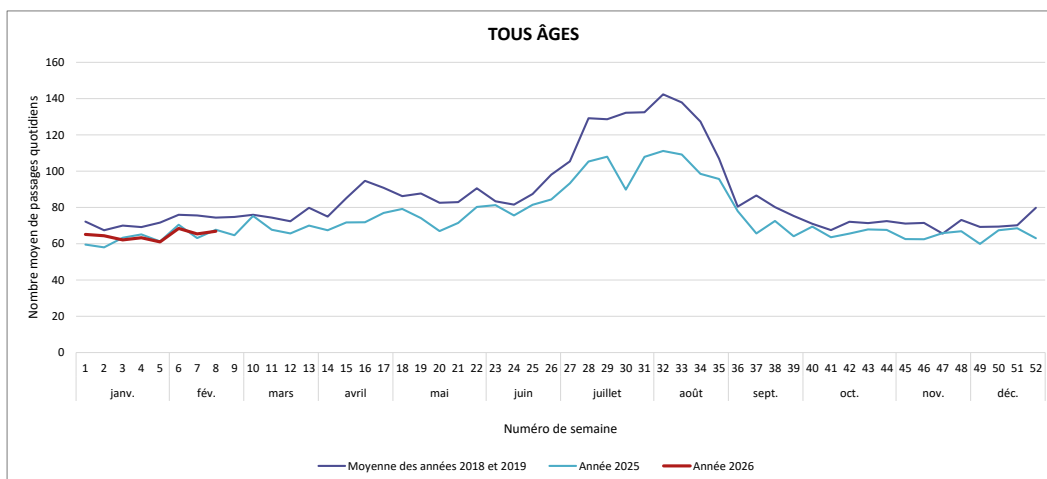
Service d'urgences du CHD Vendée - site de Luçon



Service d'urgences du CHD Vendée - site de Montaigu



Service d'urgences du CH Côte de Lumière (Les Sables d'Olonne)



Service d'urgences du CH de Fontenay-le-Comte

