

#### Remarques générales

- Les données présentées dans ce document reposent sur l'exploitation des résumés de passage aux urgences (RPU) transmis sur le concentrateur régional par les établissements de santé disposant d'une structure d'urgences (SU) générales, adultes et/ou pédiatriques.  
*L'arrêté du 24 juillet 2013 précise : " les établissements de santé publics et privés ayant une activité autorisée en médecine d'urgence produisent et traitent des données d'activité médicale ".  
À titre dérogatoire ou expérimental, une Agence Régionale de Santé peut autoriser la transmission des RPU d'un autre service d'un établissement autorisé à l'activité des urgences (antennes détachées des urgences, urgences gynécologiques, neuro-sensorielles, cardiologiques etc.).*
- Le premier onglet "Nombre journalier de passages" présente le nombre journalier de passages totaux la semaine précédente, par SU et au total dans la région.
- Le deuxième onglet "Durées de passage" présente les durées moyennes journalières de passage, par SU (quand les données d'horodatage sont considérées comme fiables) et au total dans la région.
- Les onglets suivants présentent pour 3 niveaux : région des Pays de la Loire, départements, SU, le nombre hebdomadaire moyen de passages en 2026, 2025 et en moyenne pour les années 2018-2019. Une déclinaison des résultats par tranche d'âge est réalisée (moins de 5 ans, 5-17 ans, 18-74 ans, 75 ans et plus).
- À noter que chaque jour, les établissements transmettent sur le concentrateur régional un fichier de RPU correspondant aux passages des 7 derniers jours. Pendant une semaine, les RPU d'une journée donnée se consolident donc progressivement avec de nouvelles informations codées a posteriori. Les données de l'année en cours sont provisoires. Elles font l'objet d'une vérification et d'une consolidation en début d'année n+1.
- Pour le CHU de Nantes et le CH de Laval, les données des années 2018-2019 et 2025-2026 ne sont pas strictement comparables. Les données 2018 et 2019 comprennent en effet les RPU pour des passages aux urgences gynécologiques, et pas les données 2025 et 2026.
- Il s'agit de données "brutes" : aucun redressement statistique, visant à s'assurer que ces données partielles soient représentatives de l'activité de l'ensemble des établissements et passages aux urgences de la région, n'a été effectué.
- En cas de problème de remontée des RPU, une note est indiquée sur les graphiques.

#### Précision sur l'interprétation des indicateurs

Numéro de semaine : il s'agit du numéro de semaine calendaire, chaque semaine commençant par un lundi et finissant par un dimanche.

Pour l'année 2026, la semaine 1 correspond à la période allant du lundi 29 décembre 2025 au dimanche 4 janvier 2026.

## Nombre de passages totaux par structure d'urgences

Structures d'urgences des Pays de la Loire

	Lundi 08/06/2026	Mardi 09/06/2026	Mercredi 10/06/2026	Jeudi 11/06/2026	Vendredi 12/06/2026	Samedi 13/06/2026	Dimanche 14/06/2026	Moyenne quotidienne
<b>Loire-Atlantique</b>								
CH Saint-Nazaire	182	162	192	179	179	159	163	174
CHU Nantes - Adultes	242	209	197	215	233	210	174	211
CHU Nantes - Pédiatrie	115	108	86	118	105	95	105	105
CH Erdre-et-Loire (Ancenis-Saint-Géréon)	42	58	46	43	45	43	41	45
CH Châteaubriant-Nozay-Pouancé	63	73	65	60	66	50	52	61
Hôpital privé du Confluent	99	85	100	105	88	102	85	95
<b>Maine-et-Loire</b>								
CHU d'Angers - Adultes	158	162	138	137	164	156	141	151
CHU d'Angers - Pédiatrie	94	92	63	101	79	81	98	87
CH Cholet	244	204	179	177	186	199	197	198
CH Saumur	102	101	93	106	89	91	92	96
Clinique de l'Anjou (Angers)	115	109	88	82	85	88	92	94
<b>Mayenne</b>								
CH Haut-Anjou	68	51	59	56	73	65	51	60
CH Nord Mayenne (Mayenne)	54	66	51	40	45	50	50	51
CH Laval	154	112	137	165	133	137	148	141
<b>Sarthe</b>								
CH Le Mans - Adultes	184	156	149	146	166	175	145	160
CH Le Mans - Pédiatrie	100	98	76	82	86	87	71	86
CH Montval-sur-Loir	19	<11	15	20	12	18	13	nc
CH Marmers	34	13	14	23	22	17	<11	nc
CH Saint-Calais	20	22	24	30	14	<11	19	nc
CH La Ferté-Bernard	26	28	20	26	16	16	23	22
PSSL (Le Bailleul)	32	24	26	32	31	33	29	30
Pôle Santé Sud - CMCM (Le Mans)	88	87	64	68	76	61	73	74
<b>Vendée</b>								
Clinique Saint-Charles (La Roche/Yon)	49	32	40	39	39	46	37	40
CHDV - La Roche-sur-Yon - Adultes	151	112	128	127	124	140	99	126
CHDV - La Roche-sur-Yon - Pédiatrie	50	34	29	37	49	27	30	37
CH LVO (Challans)	83	74	71	54	77	72	49	69
CHDV - Luçon	28	34	31	35	25	15	29	28
CHDV - Montaigu	39	24	31	37	19	26	13	27
CH Côte de Lumière (Les Sables d'Olonne)	100	79	103	84	100	56	66	84
CH Fontenay-le-Comte	55	55	43	57	54	44	43	50
<b>Ensemble des Pays de la Loire</b>								
	2 790	nc	2 358	2 481	2 480	nc	nc	nc

nc : non communiqué en raison d'effectifs inférieurs à 11

Les chiffres en rouge identifient des problèmes de remontée des RPU.

## Durées moyennes de passage par structure d'urgences

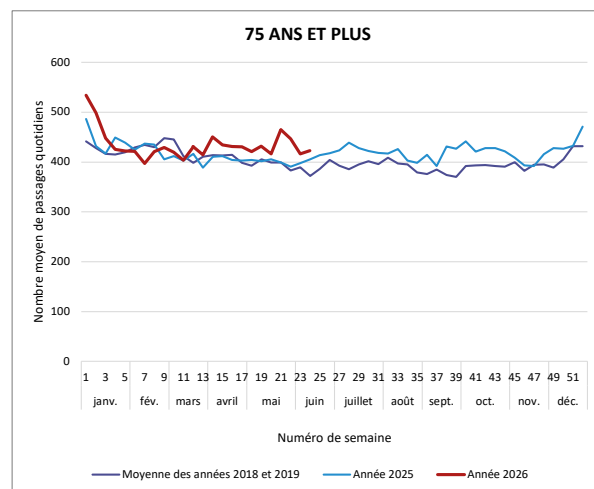
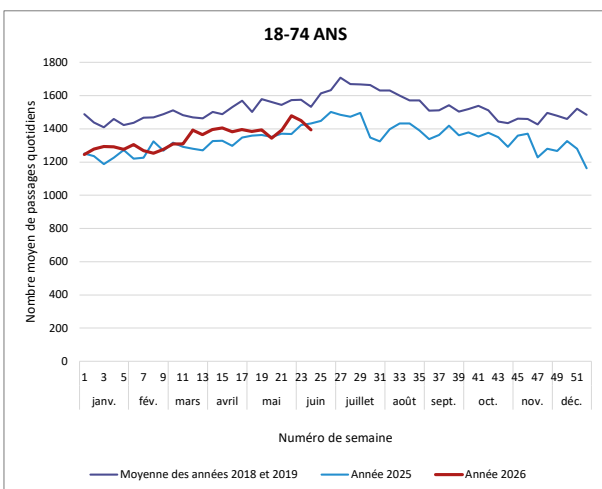
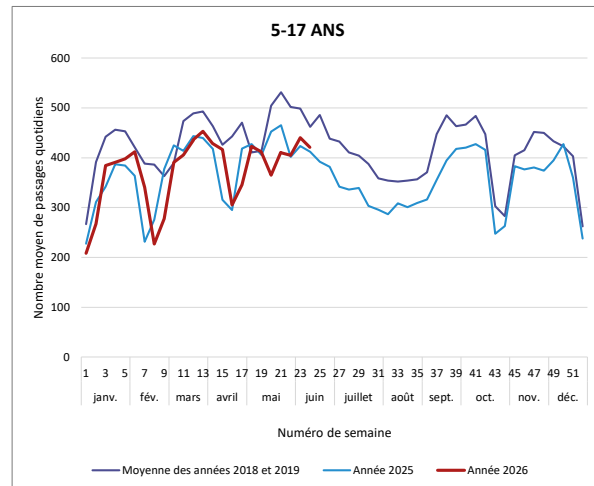
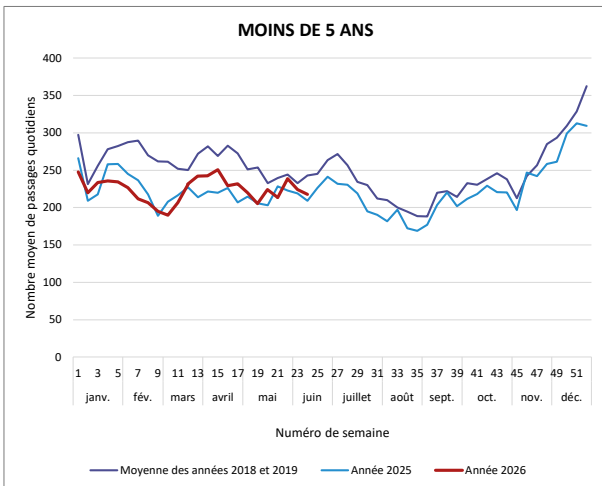
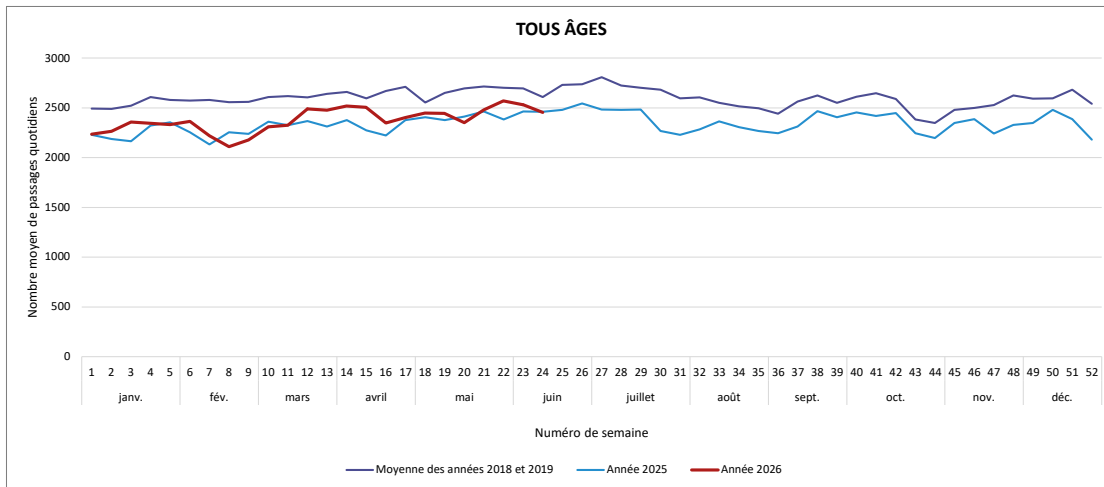
Structures d'urgences des Pays de la Loire

	Lundi 08/06/2026	Mardi 09/06/2026	Mercredi 10/06/2026	Jeudi 11/06/2026	Vendredi 12/06/2026	Samedi 13/06/2026	Dimanche 14/06/2026	Moyenne hebdomadaire	Écart par rapport à la moyenne de la semaine précédente
<b>Loire-Atlantique</b>									
CH Saint-Nazaire	6:32	6:15	6:35	5:55	6:57	8:18	7:37	6:51	-0:56
CHU Nantes - Adultes	8:01	6:38	7:23	8:46	7:56	7:17	7:48	7:42	-0:37
CHU Nantes - Pédiatrie	5:01	5:46	5:16	6:18	4:46	6:01	5:39	5:33	-0:38
CH Erdre-et-Loire (Ancenis)	2:52	3:48	4:04	3:42	3:47	4:48	4:12	3:52	0:16
CH Châteaubriant-Notzay-Pouancé	8:25	4:31	5:16	4:11	5:25	7:32	6:51	5:55	0:37
Hôpital privé du Confluent (Nantes)	7:54	8:10	9:09	7:56	9:16	9:06	6:50	8:21	-0:34
<b>Maine-et-Loire</b>									
CHU d'Angers - Adultes	6:24	6:24	5:11	6:26	6:50	5:40	5:38	6:06	-1:01
CHU d'Angers - Pédiatrie	3:53	4:03	2:55	4:17	4:20	3:23	3:38	3:50	0:07
CH Cholet	5:23	4:03	4:35	4:20	3:48	4:12	3:50	4:21	0:03
CH Saumur*									
Clinique de l'Anjou (Angers)	3:41	2:50	2:55	2:45	2:55	2:35	3:23	3:02	-0:49
<b>Mayenne</b>									
CH Haut-Anjou (Château-Gontier)	4:26	3:38	3:03	3:15	4:40	2:50	2:57	3:36	-0:40
CH Nord Mayenne (Mayenne)	4:36	4:53	3:10	3:47	4:50	5:07	3:59	4:22	0:14
CH Laval	3:36	3:36	4:02	4:24	3:13	3:06	5:36	3:58	0:08
<b>Sarthe</b>									
CH Le Mans - Adultes	8:07	9:03	8:16	9:08	7:45	10:10	7:28	8:35	-1:27
CH Le Mans - Pédiatrie*									
CH Montval-sur-Loir*									
CH Mamers	4:14	4:09	4:40	5:52	4:34	5:52	5:09	4:53	2:14
CH Saint-Calais*									
CH La Ferté-Bernard	0:57	1:19	3:51	3:37	2:24	0:32	3:04	2:16	-0:15
PSSL (Le Baillleu)	2:50	4:30	3:15	3:23	3:43	3:10	2:36	3:19	0:05
Pôle Santé Sud - CMCM (Le Mans)	3:37	4:32	2:58	3:14	3:58	4:42	4:26	3:56	0:02
<b>Vendée</b>									
Clinique Saint-Charles (La Roche/Yon)	2:14	2:22	2:39	2:03	4:21	2:52	1:51	2:37	-1:09
CHDV - La Roche-sur-Yon - Adultes	8:46	9:49	8:58	7:25	7:09	7:23	7:39	8:10	-0:52
CHDV - La Roche-sur-Yon - Pédiatrie	4:52	2:49	2:35	3:33	5:06	3:48	3:57	3:58	-0:25
CH LVO (Challans)	10:00	9:00	9:19	11:27	8:08	11:44	12:19	10:06	1:14
CHDV - Luçon	6:32	4:44	6:05	8:41	10:51	17:40	8:05	8:09	0:21
CHDV - Montaigu	2:13	2:44	2:28	2:26	3:04	3:44	2:00	2:39	0:29
CH Côte de Lumière	4:57	3:45	6:10	4:07	6:09	6:38	8:54	5:41	-0:31
CH Fontenay-le-Comte	6:44	6:48	4:17	4:23	6:22	5:18	5:05	5:37	0:24
<b>Ensemble des Pays de la Loire</b>									
	5:56	5:37	5:42	5:47	5:54	6:12	5:51	5:51	-0:23

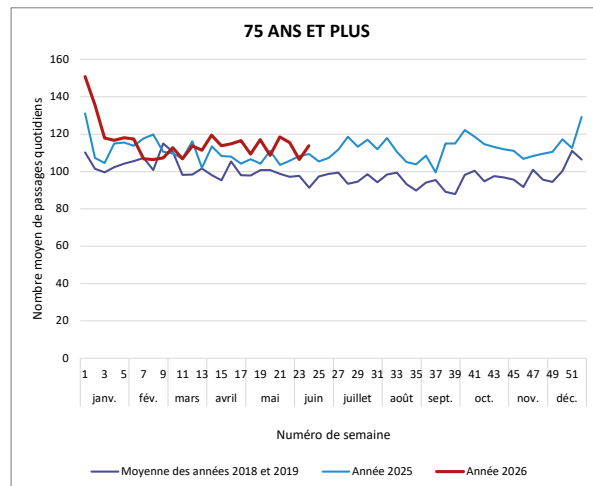
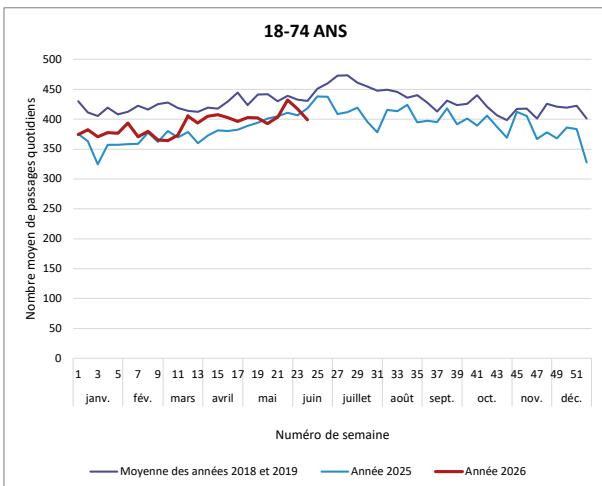
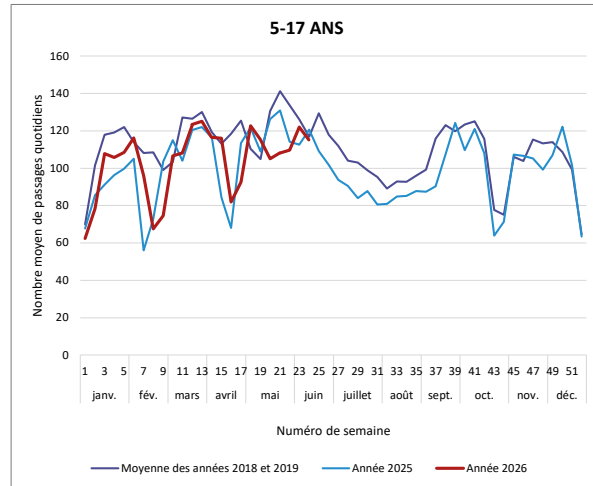
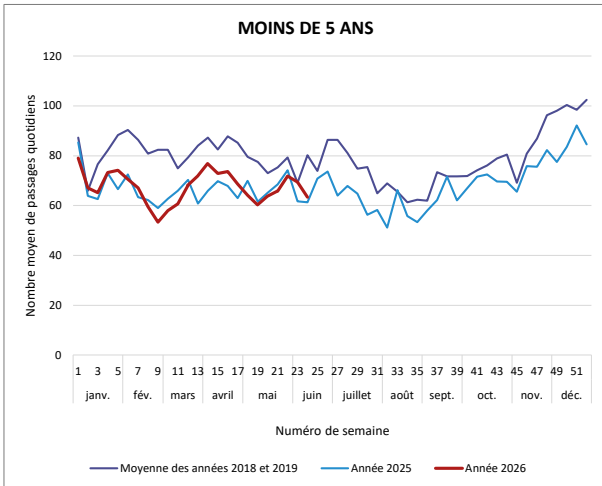
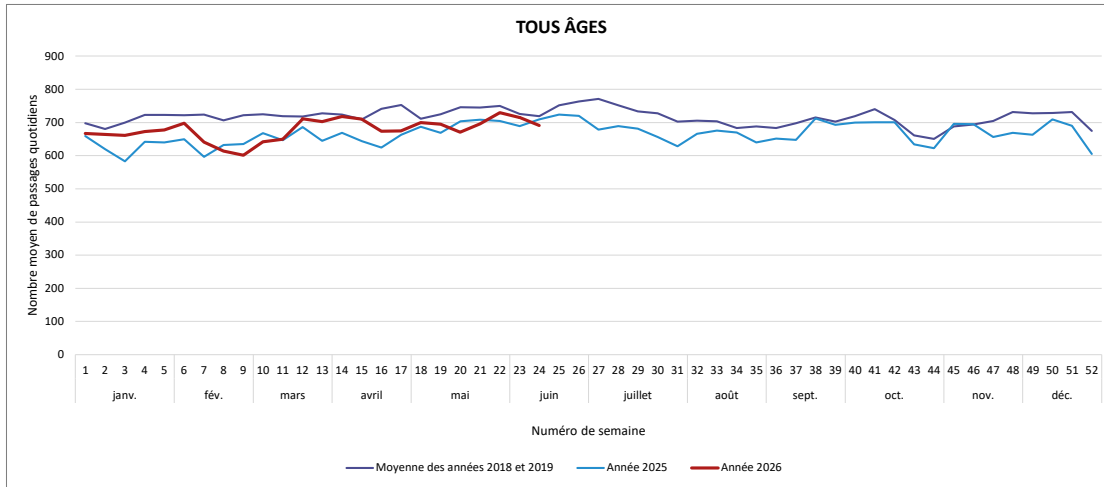
\* Établissements ayant signalé à l'ORU des problèmes d'enregistrement de la date-heure de sortie dans les RPU.

Les cellules en rouge identifient des problèmes de remontées des RPU.

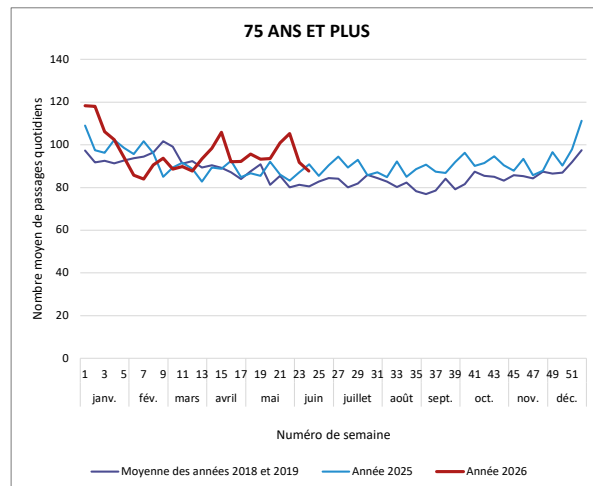
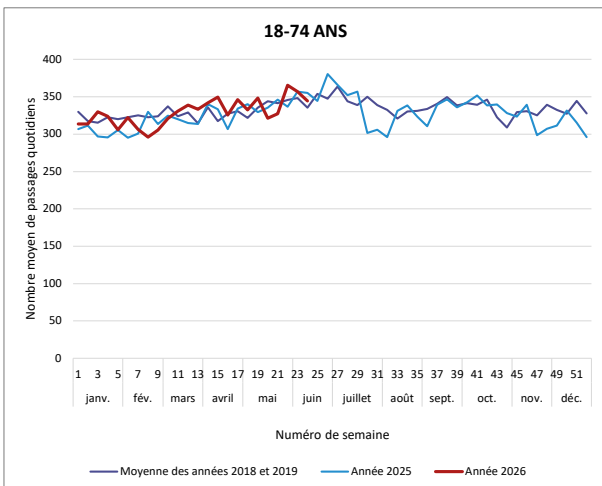
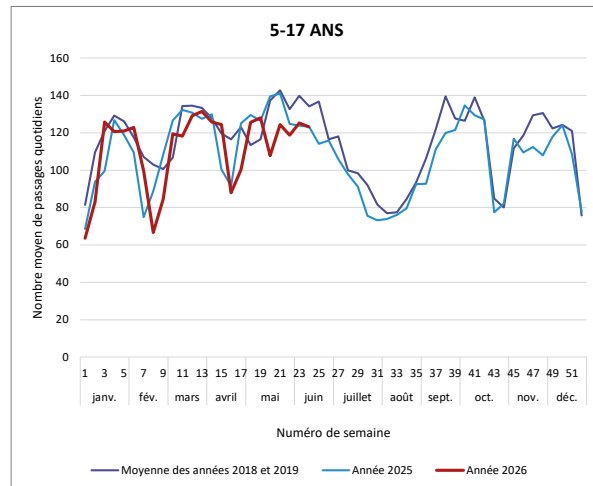
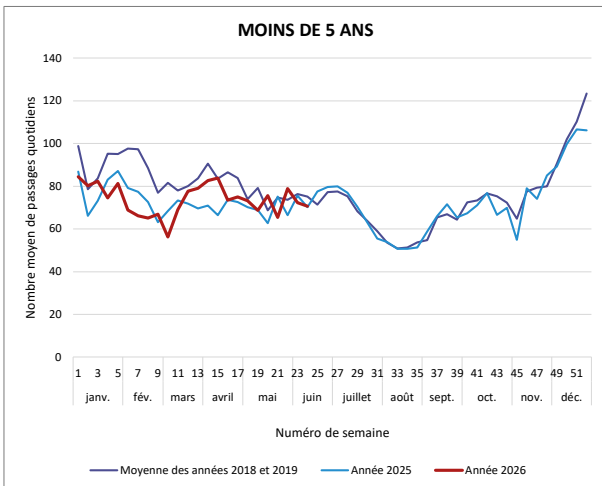
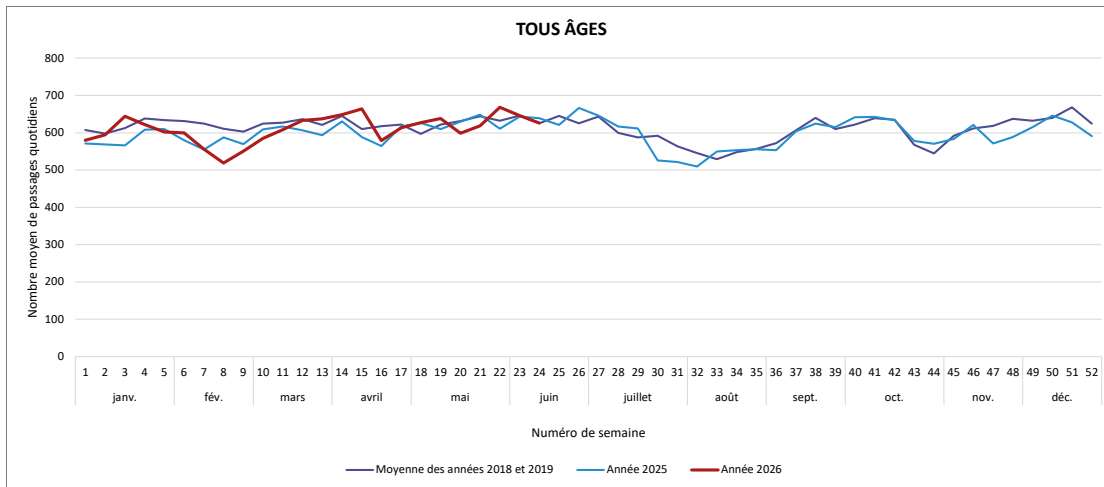
**Ensemble des structures d'urgences des Pays de la Loire**



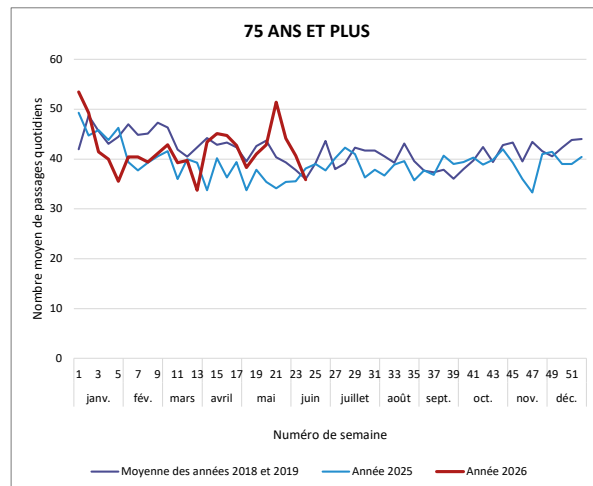
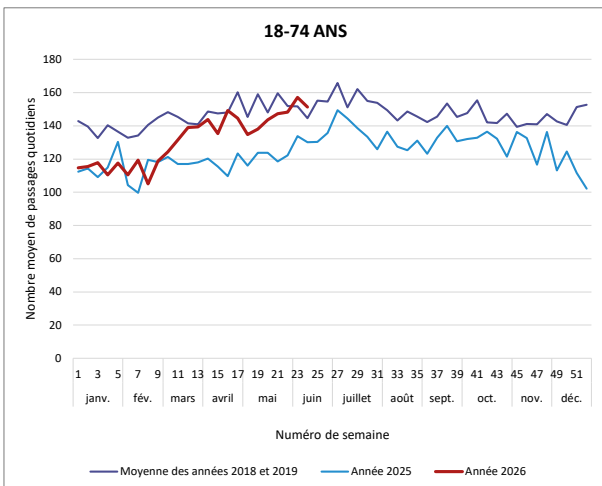
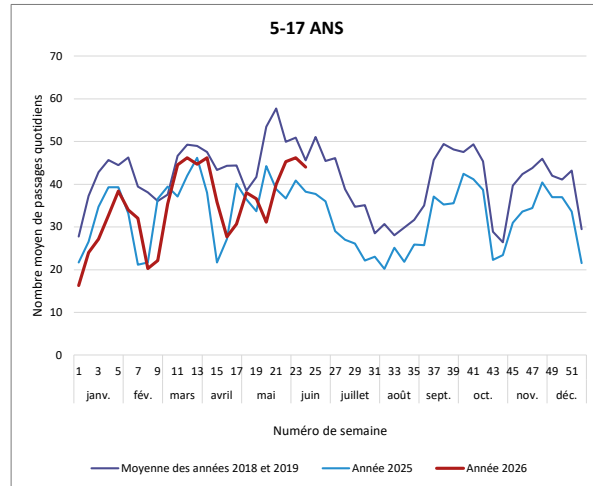
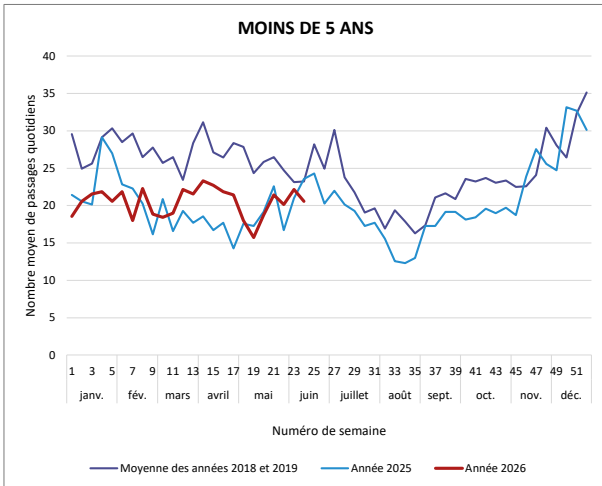
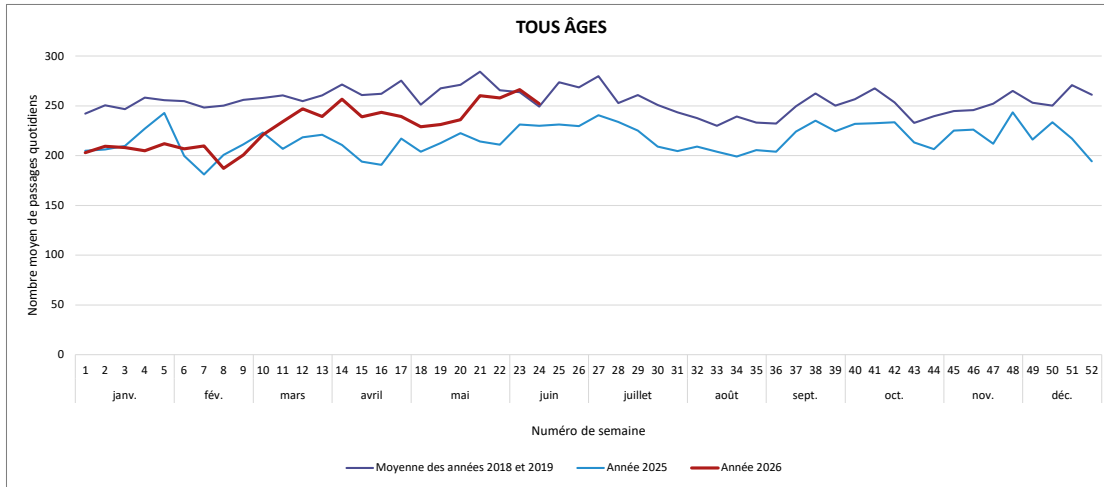
Ensemble des structures d'urgences de Loire-Atlantique



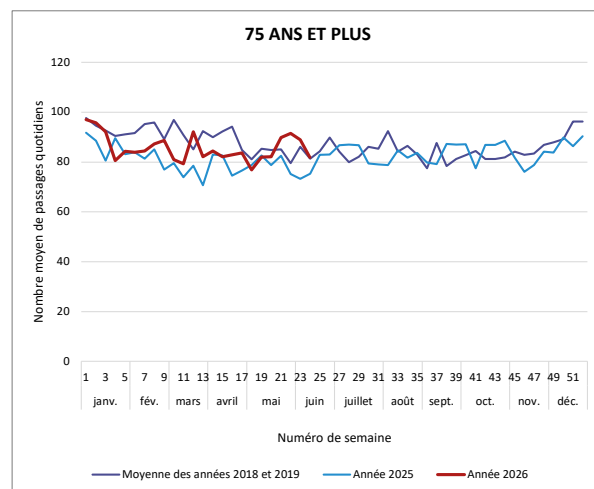
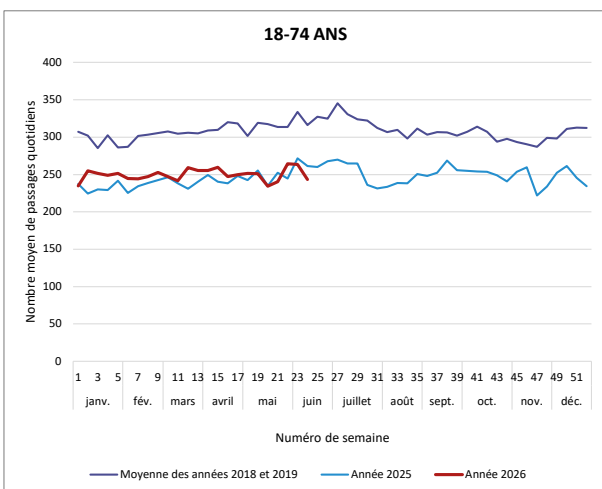
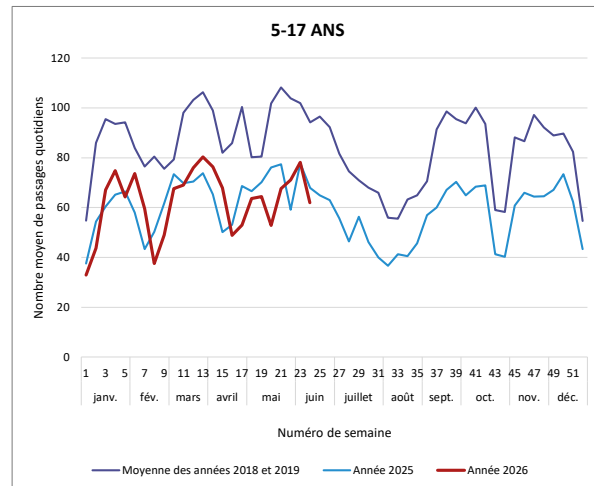
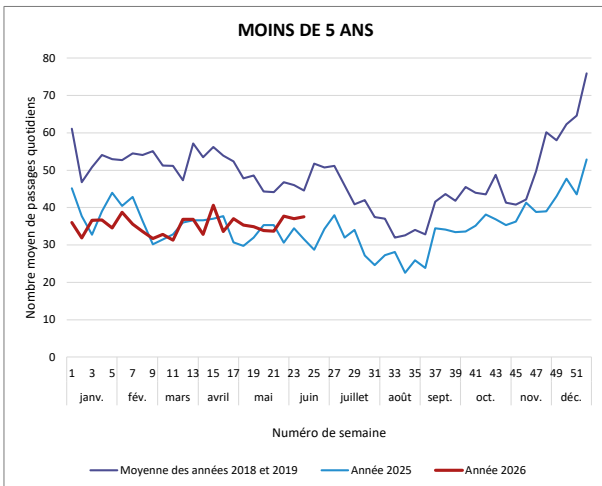
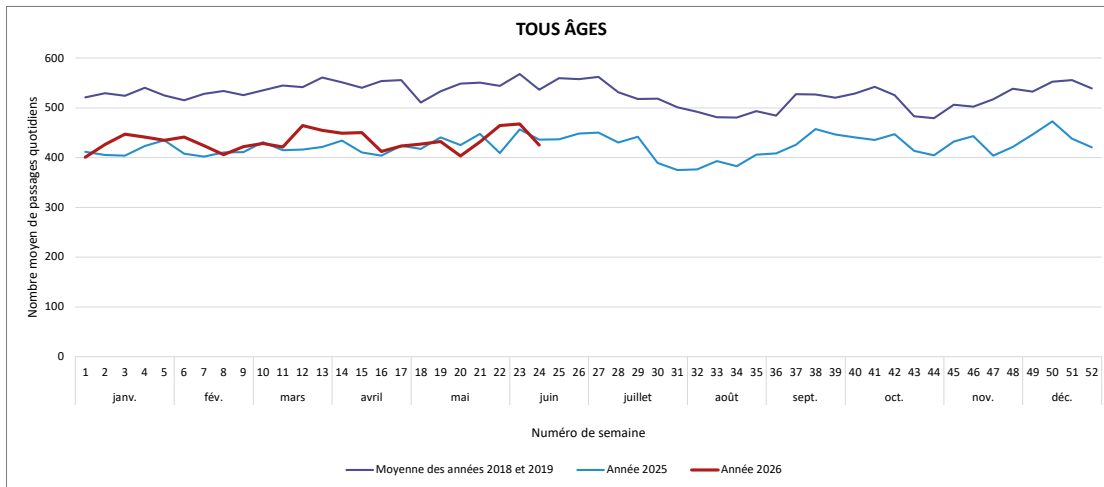
Ensemble des structures d'urgences du Maine-et-Loire



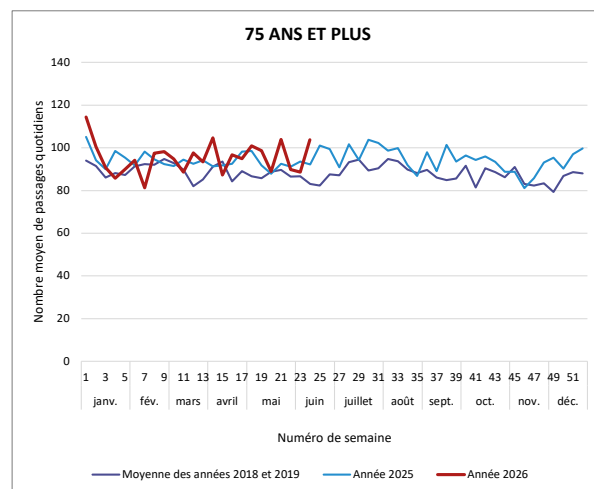
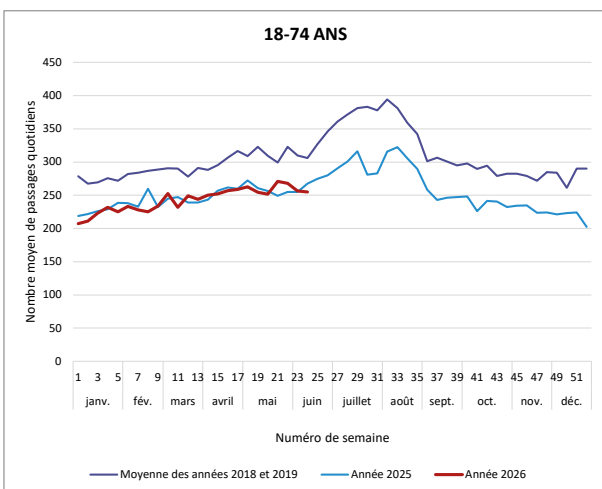
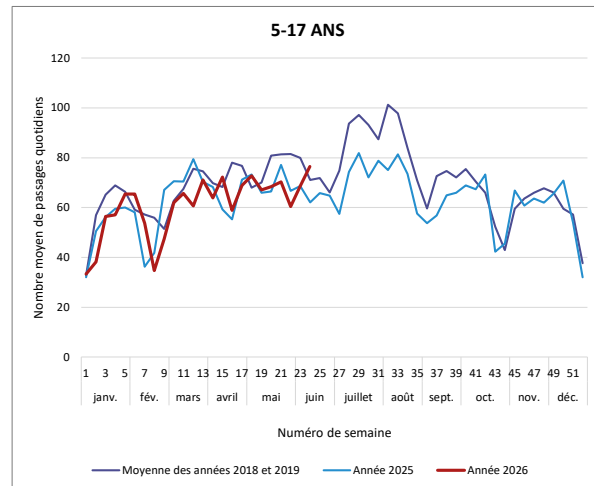
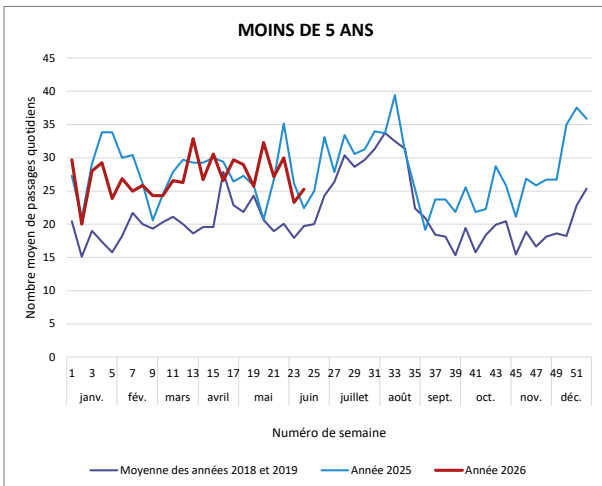
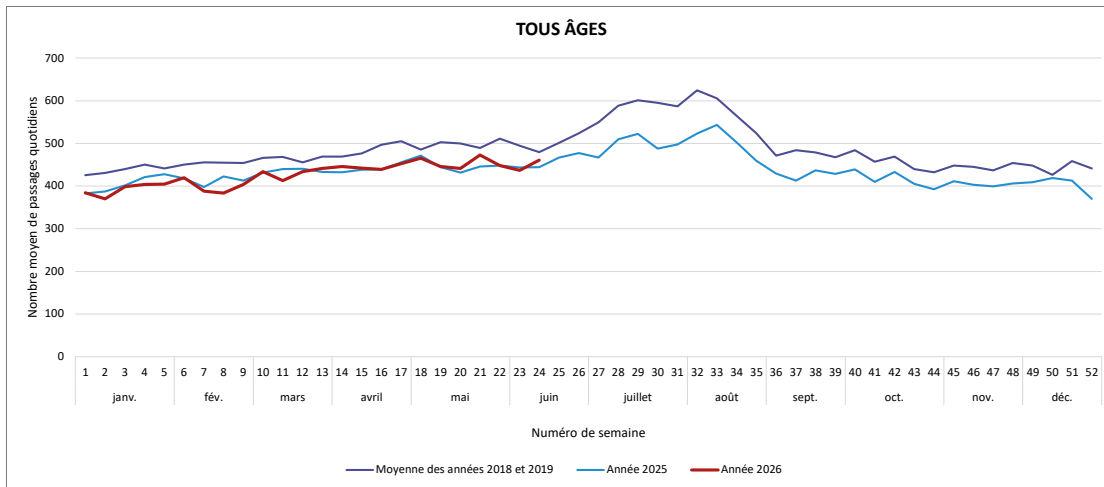
Ensemble des structures d'urgences de Mayenne



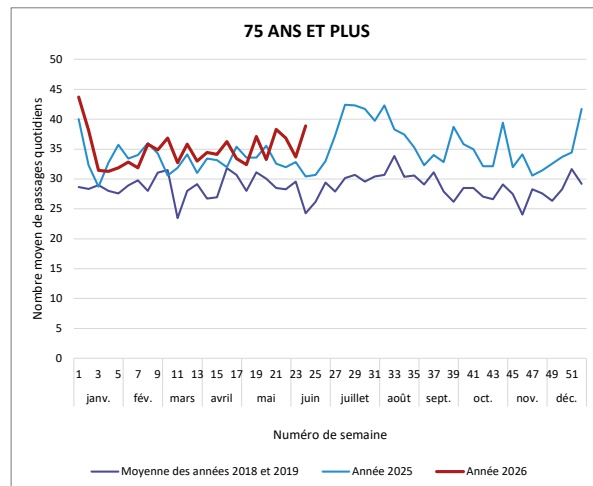
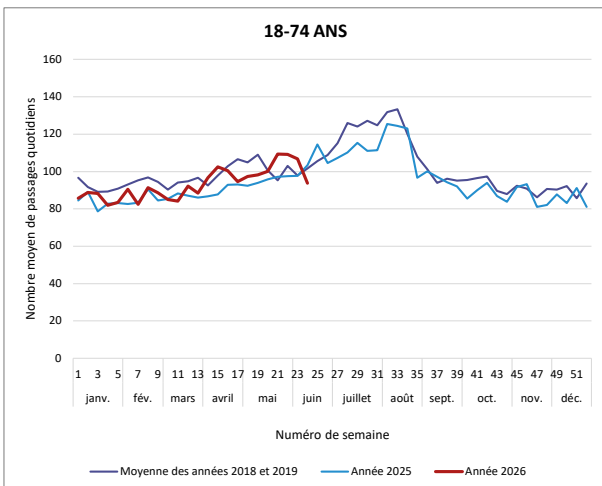
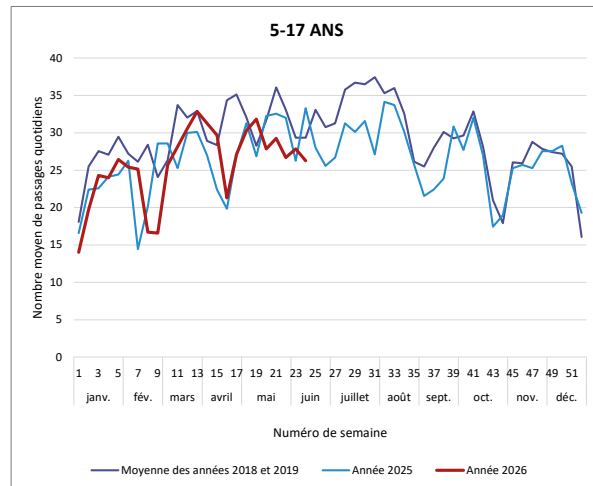
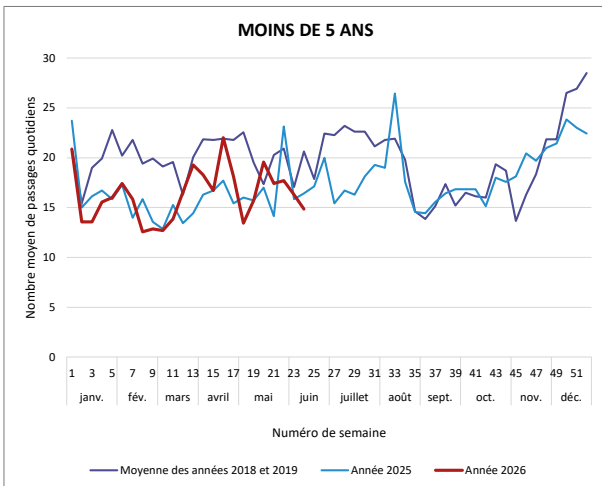
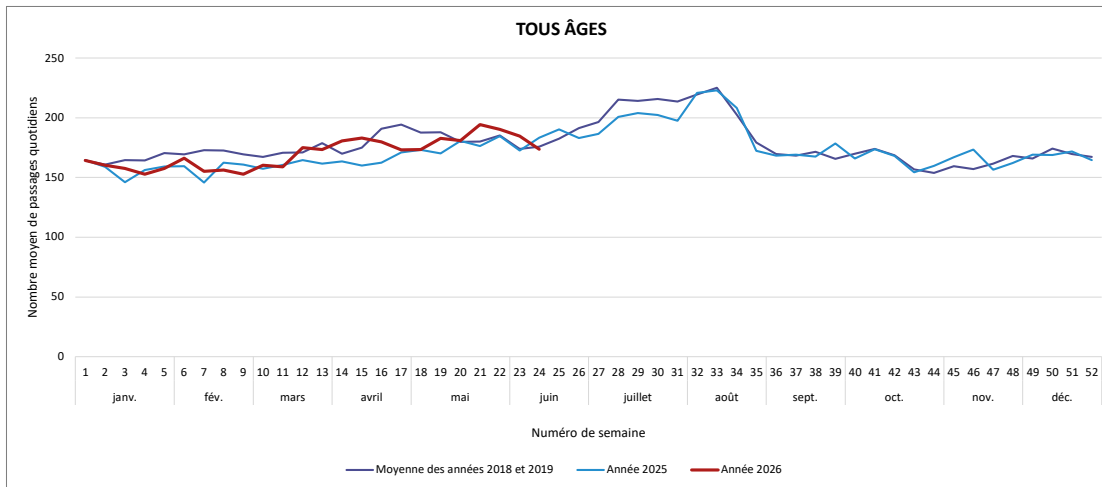
Ensemble des structures d'urgences de Sarthe



Ensemble des structures d'urgences de Vendée



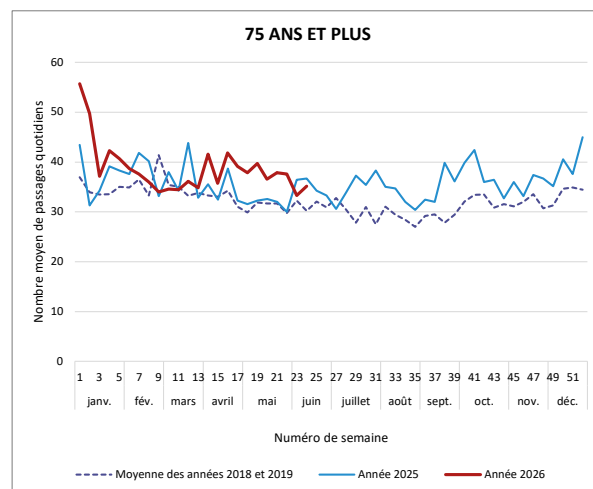
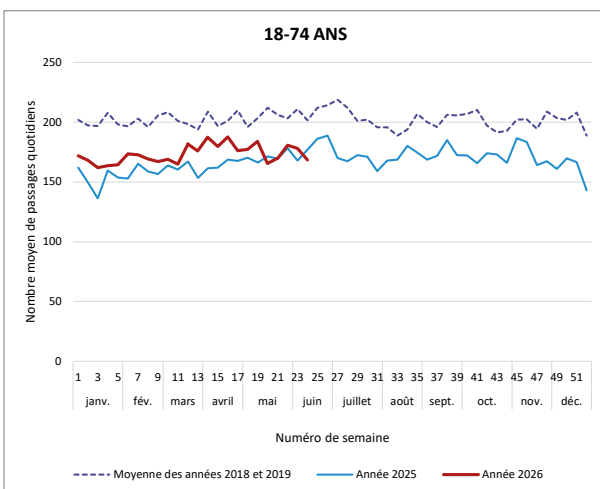
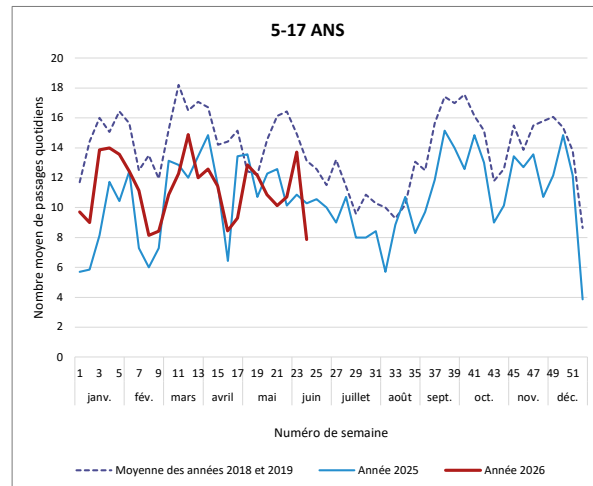
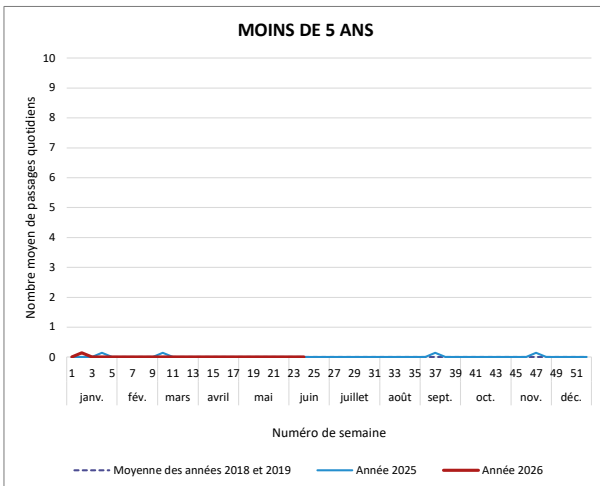
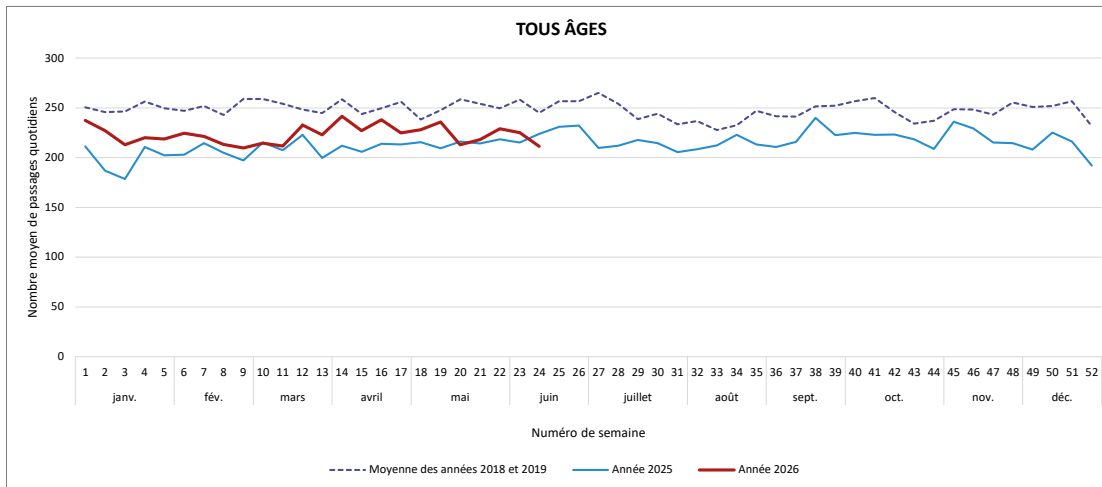
Service d'urgences du CH de Saint-Nazaire



## Service d'urgences adultes du CHU de Nantes

La distinction entre les RPU des services d'urgences adultes, pédiatriques et gynécologiques n'a été possible qu'à partir de janvier 2021 suite à la mise en place d'un nouveau mode de transmission.

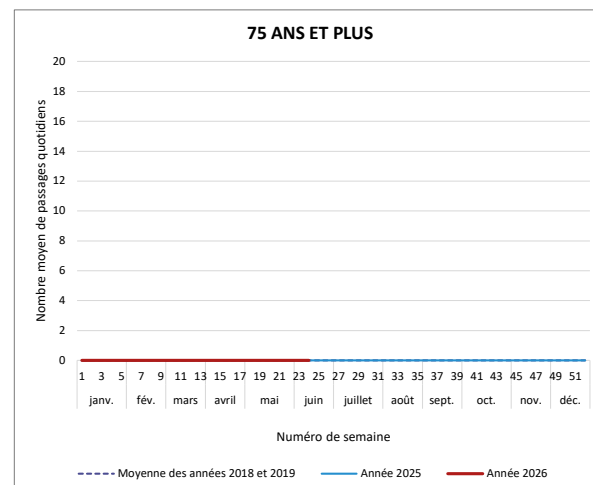
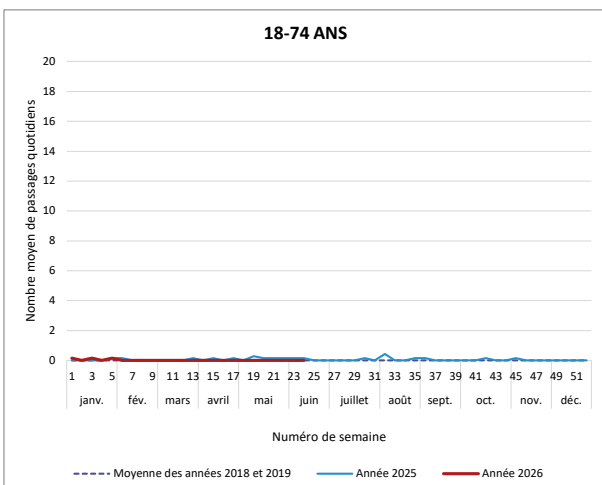
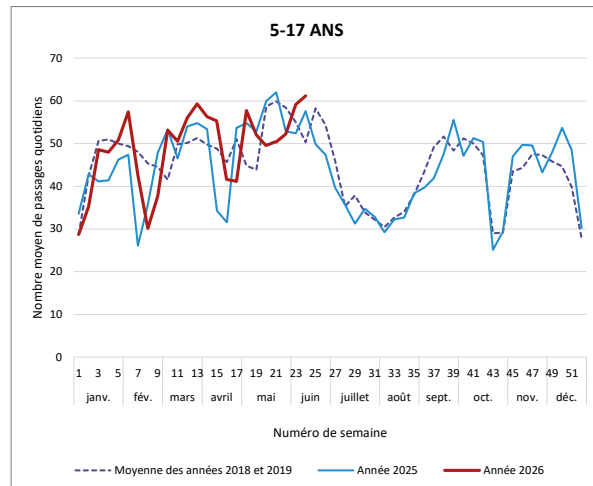
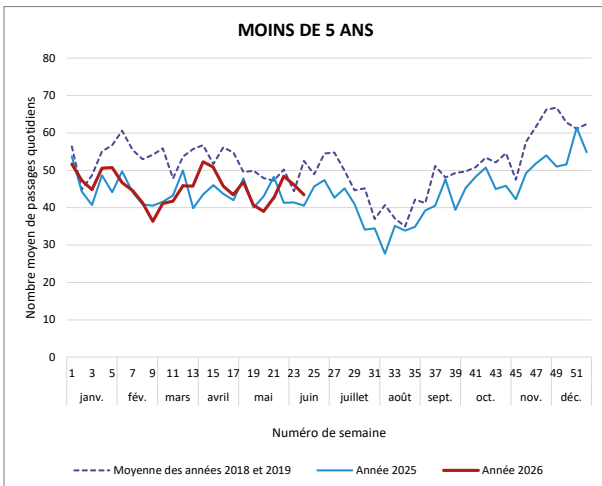
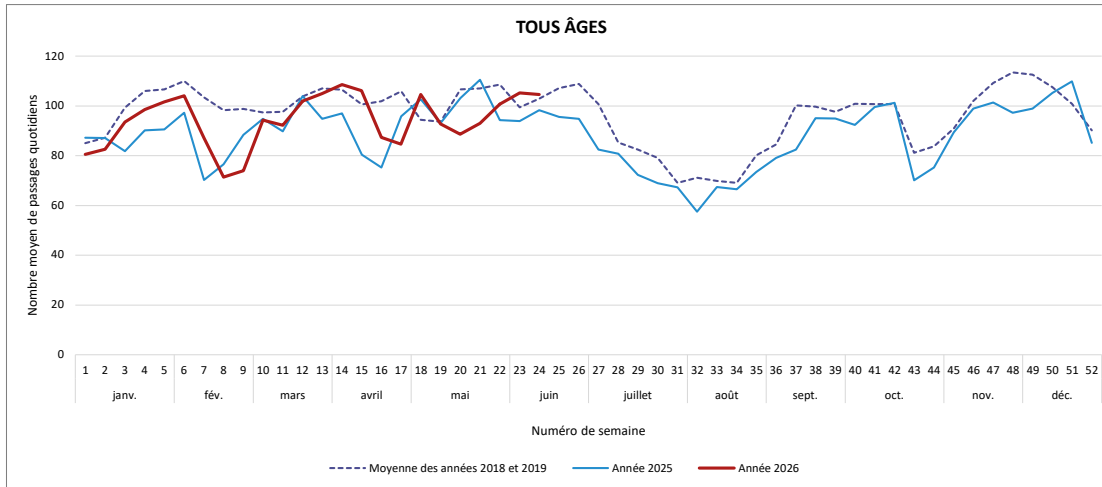
En 2018-2019, les données du service d'urgences adultes correspondent aux RPU des patients âgés de 15 ans ou plus (urgences gynécologiques comprises). Les données des années 2018-2019 ne sont donc pas strictement comparables à 2023 et 2024.



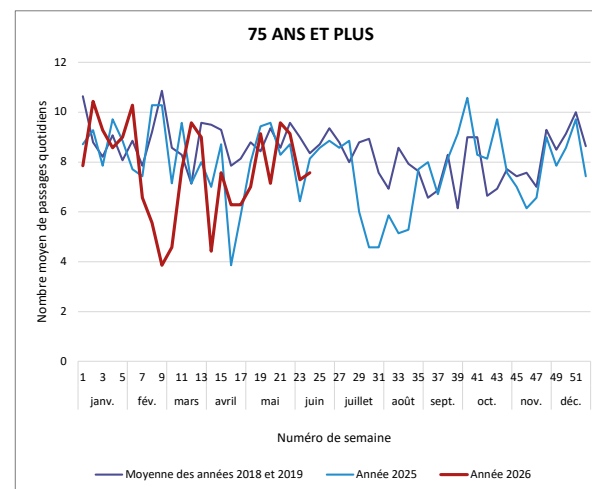
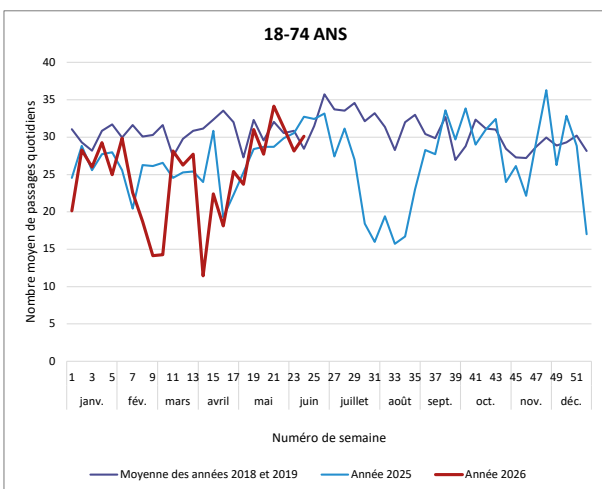
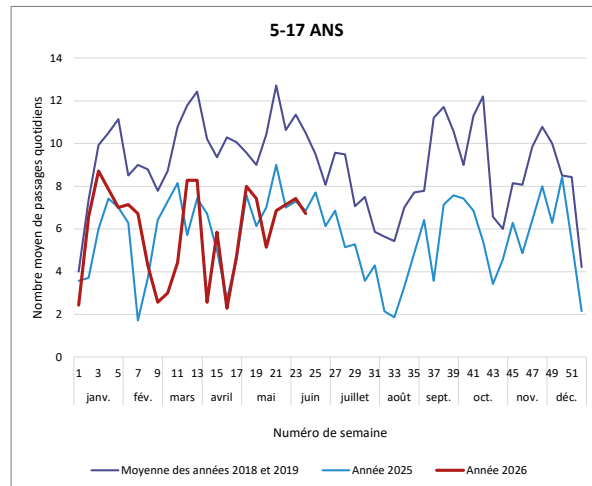
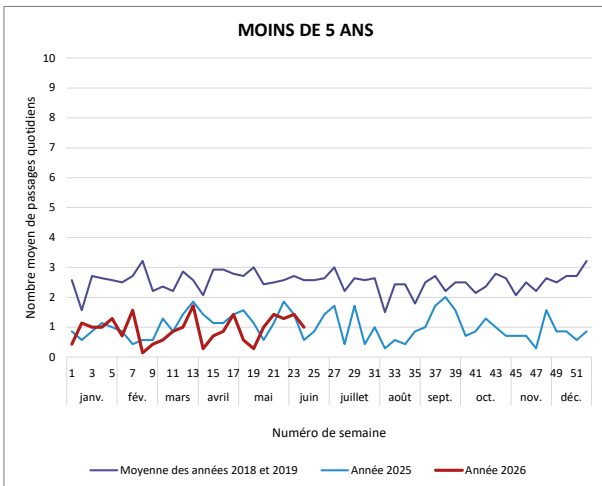
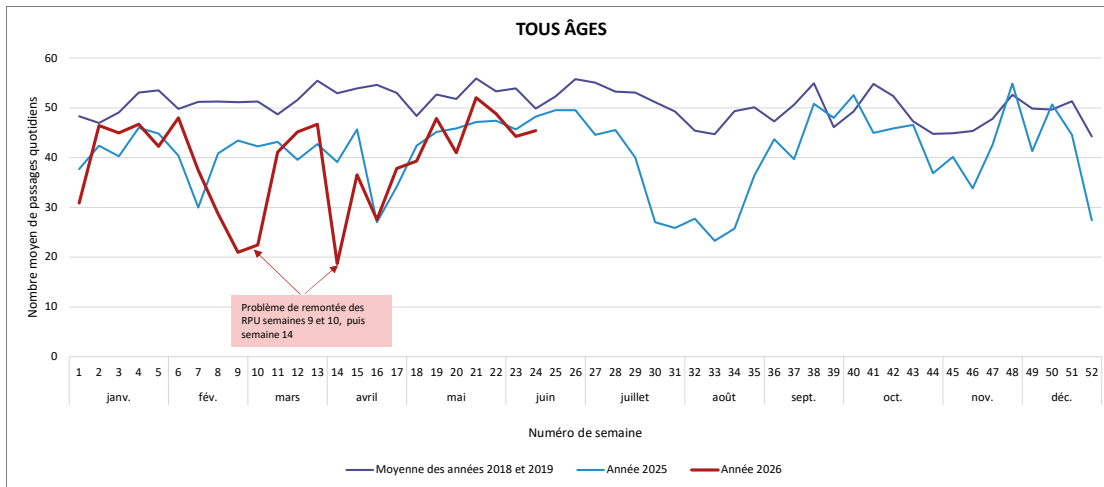
## Service d'urgences pédiatriques du CHU de Nantes

L'activité des SU pédiatriques est très fortement lié au calendrier des vacances scolaires, lui-même variable d'une année sur l'autre.

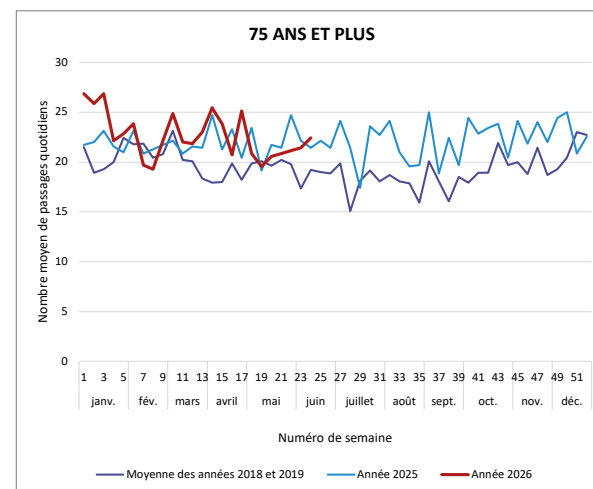
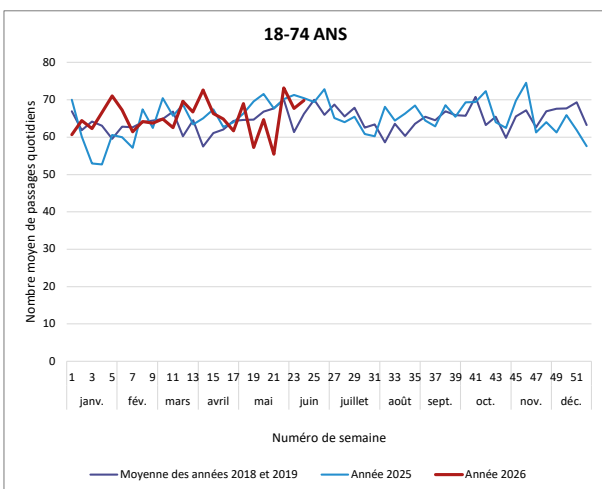
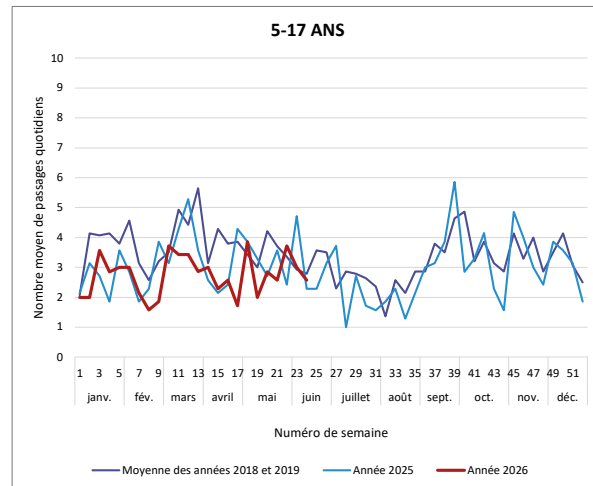
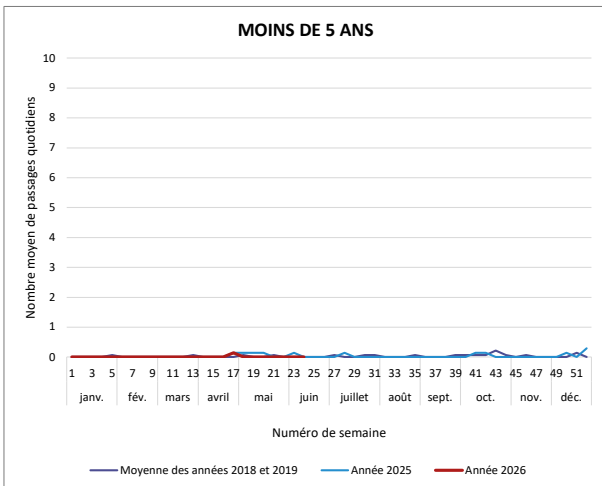
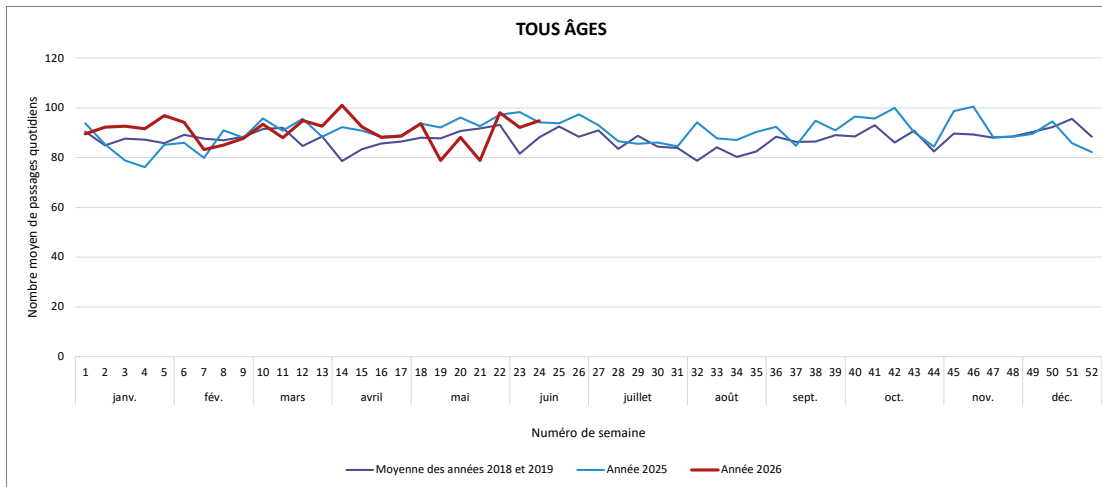
La distinction entre les RPU des services d'urgences adultes, pédiatriques et gynécologiques n'a été possible qu'à partir de janvier 2021 suite à la mise en place d'un nouveau mode de transmission. En 2018-2019, les données du service d'urgences pédiatriques correspondent aux RPU des patients âgés de moins de 15 ans (urgences gynécologiques comprises). Les données des années 2018-2019 ne sont donc pas strictement comparables à 2023 et 2024.



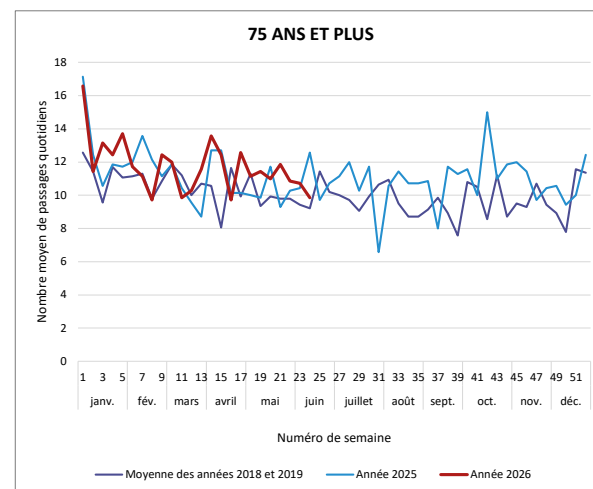
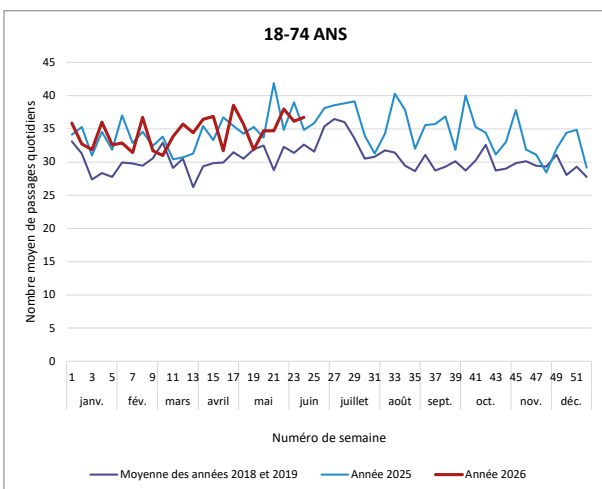
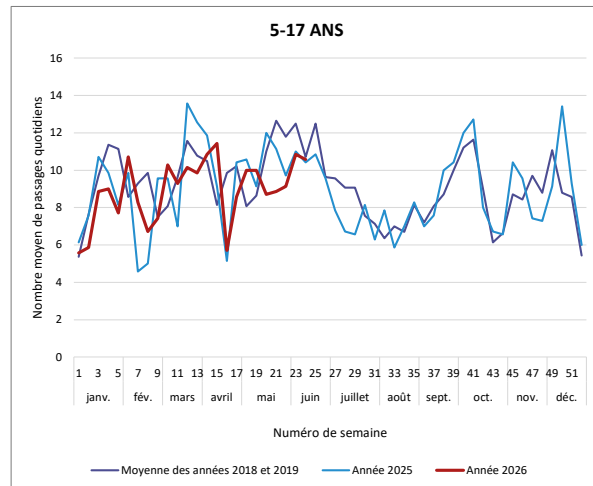
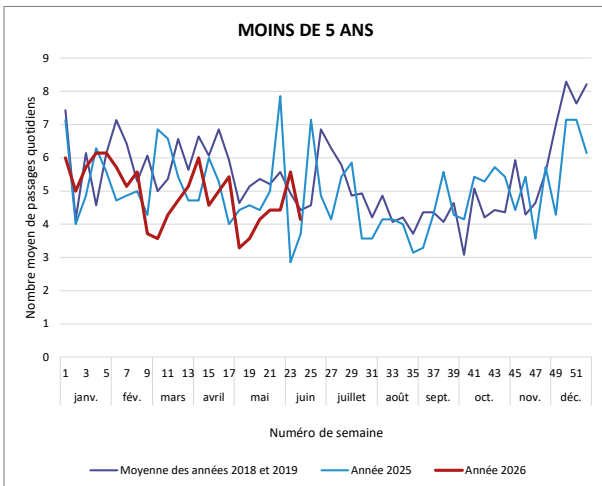
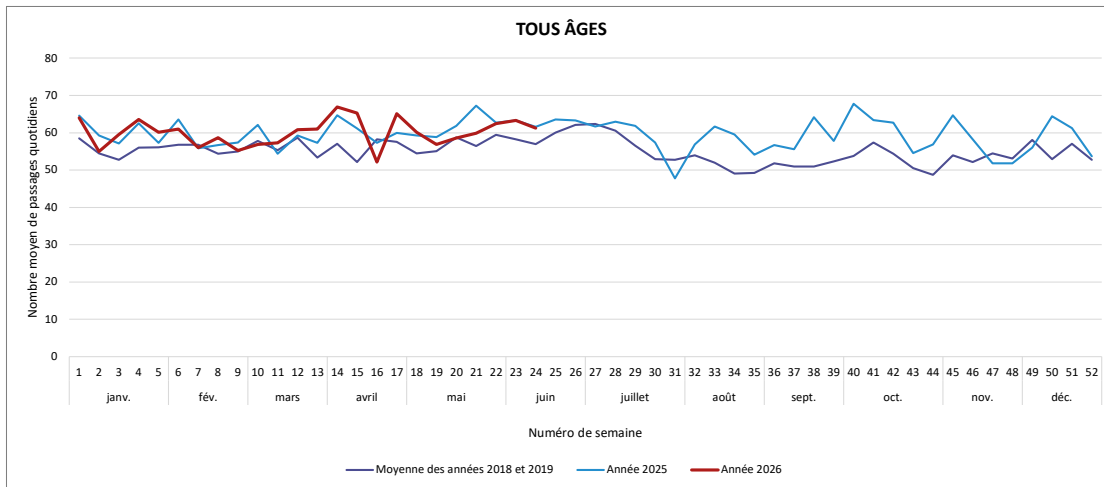
Service d'urgences du CH Erdre-et-Loire (Ancenis-Saint-Géréon)



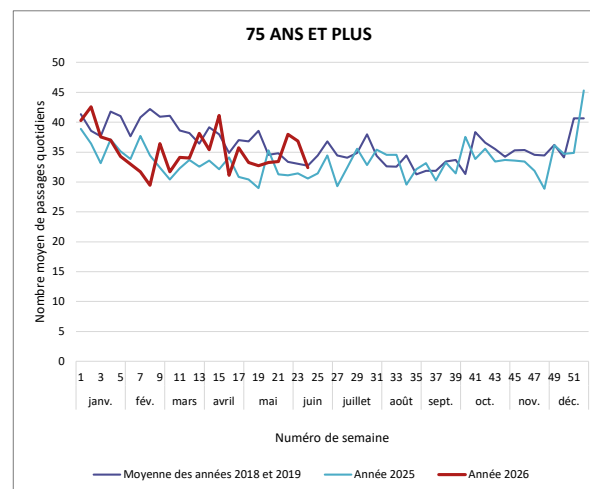
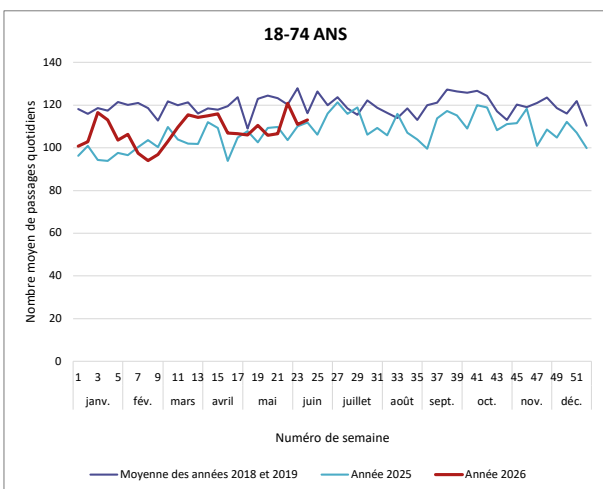
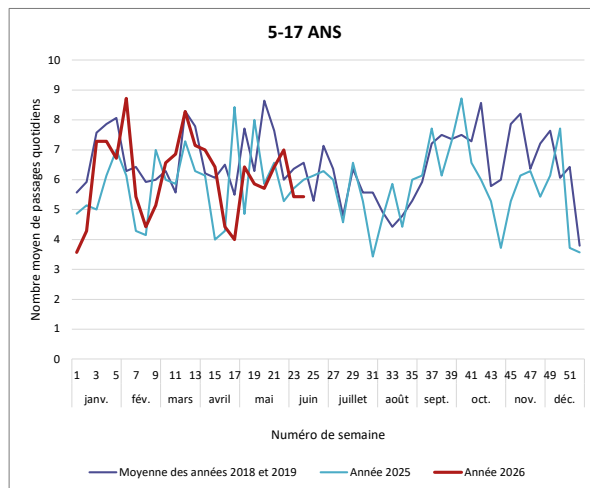
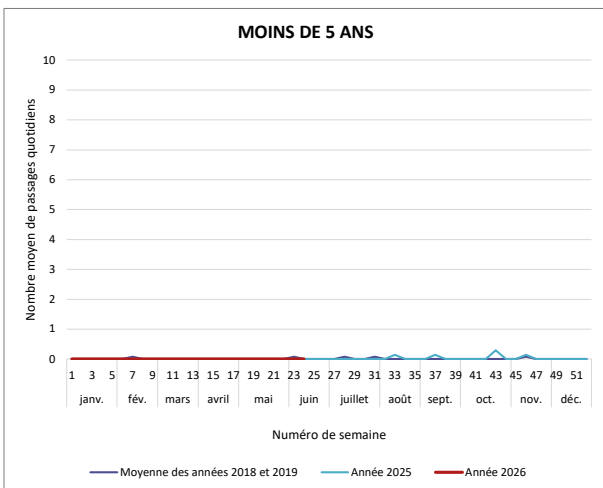
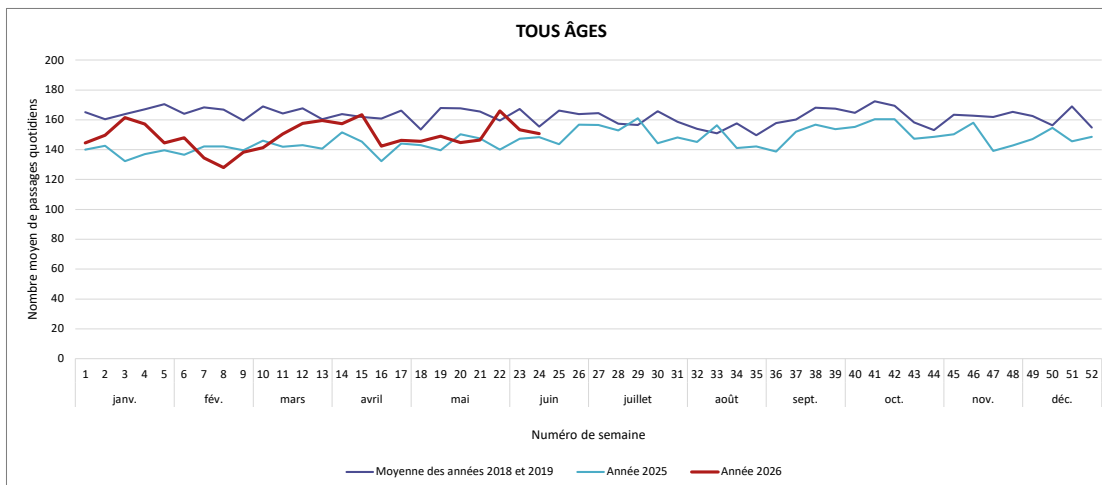
Service d'urgences de l'Hôpital privé du Confluent (Nantes)



**Service d'urgences du CH de Châteaubriant-Nozay-Pouancé**

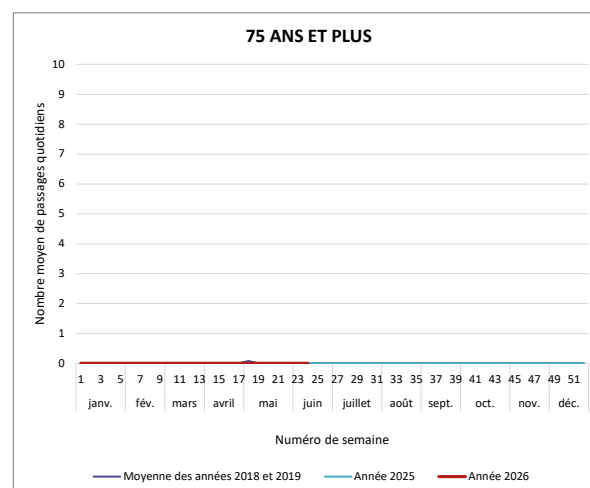
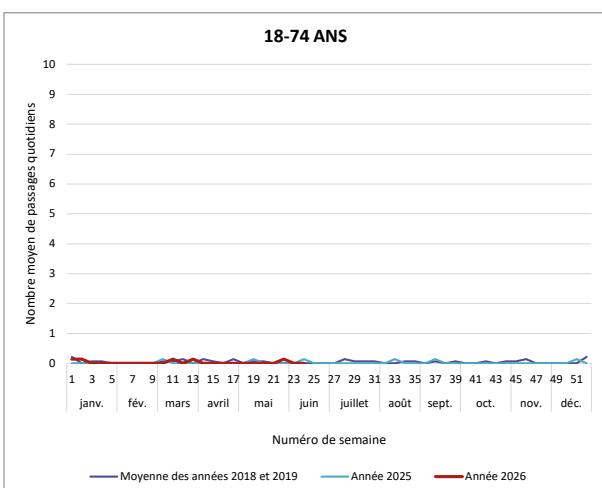
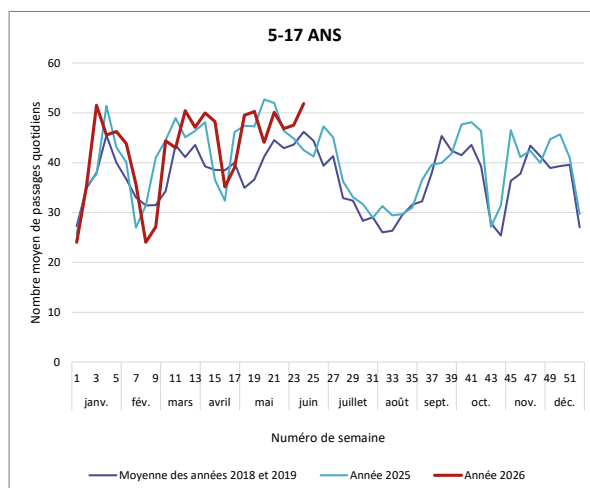
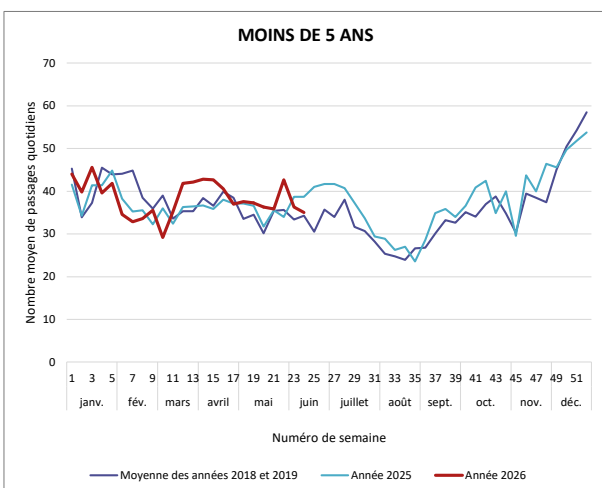
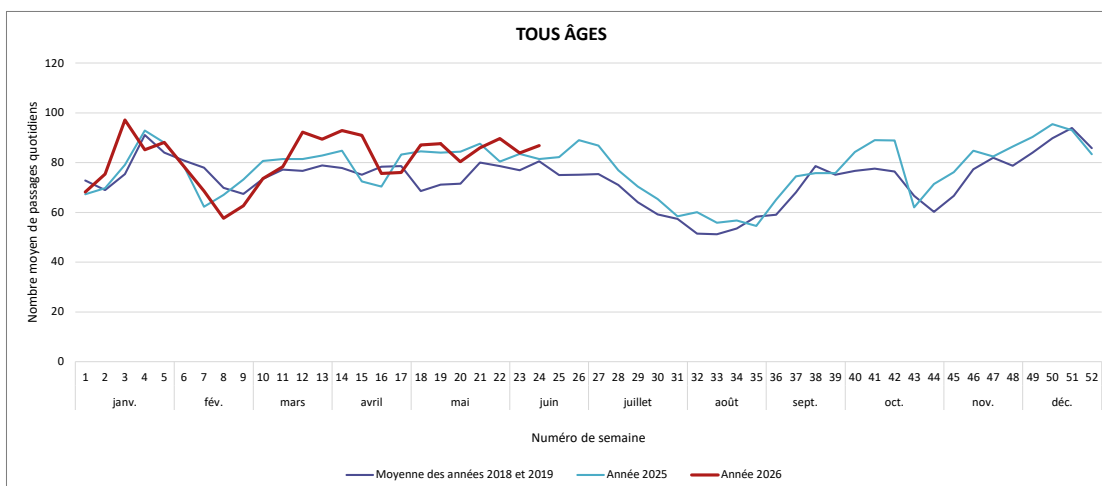


Service d'urgences adultes du CHU d'Angers

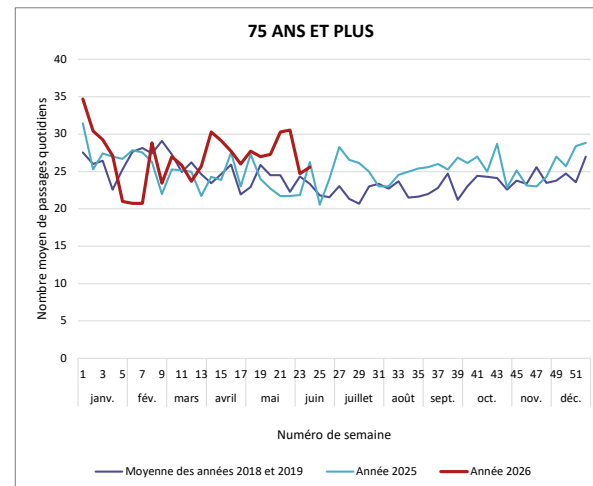
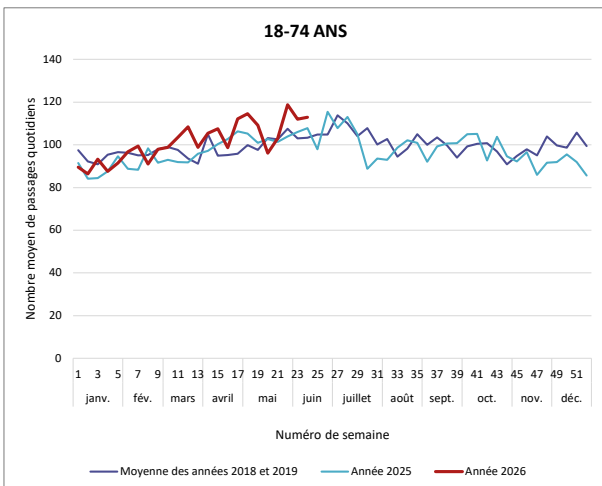
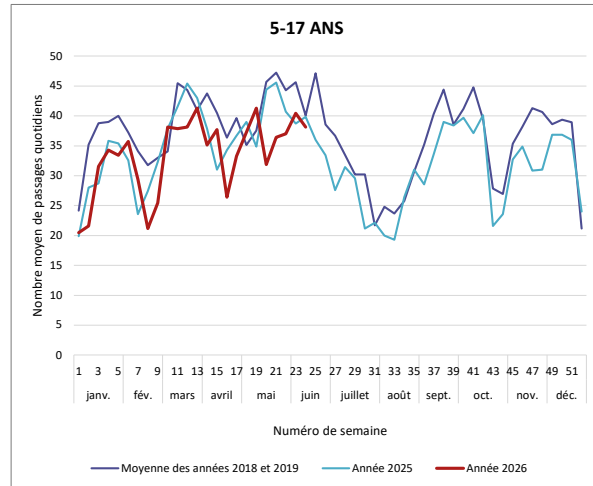
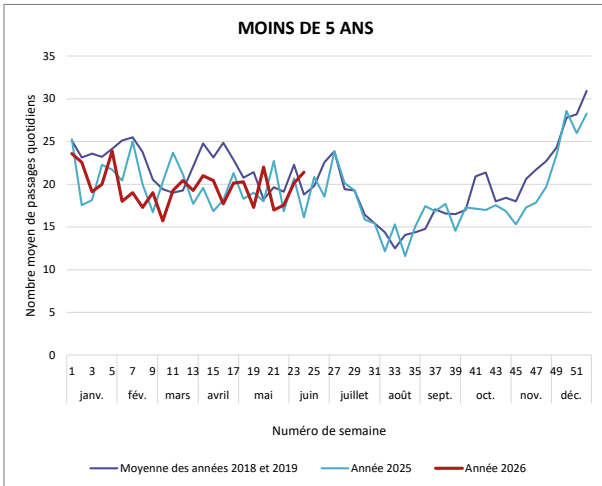
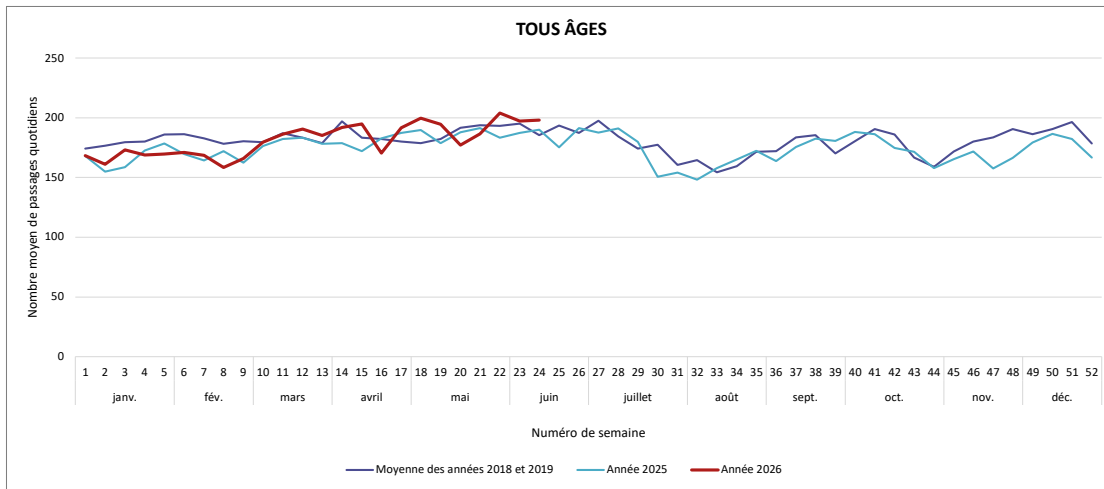


## Service d'urgences pédiatriques du CHU d'Angers

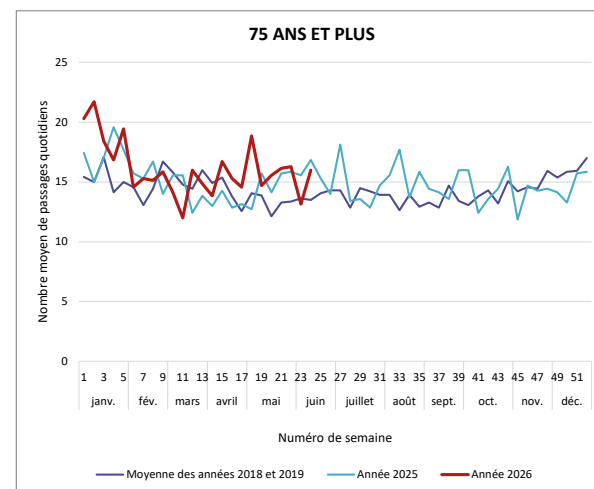
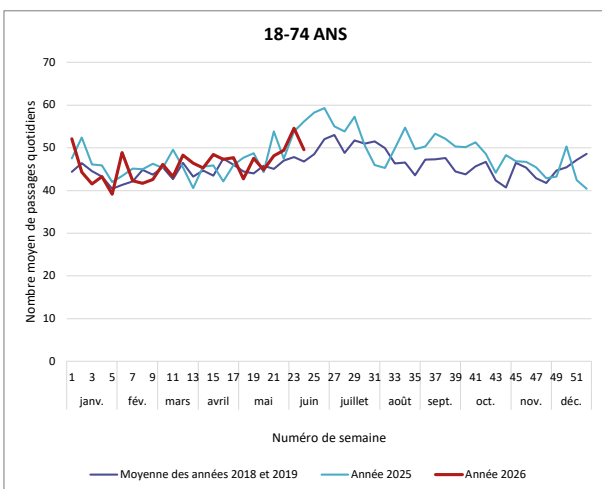
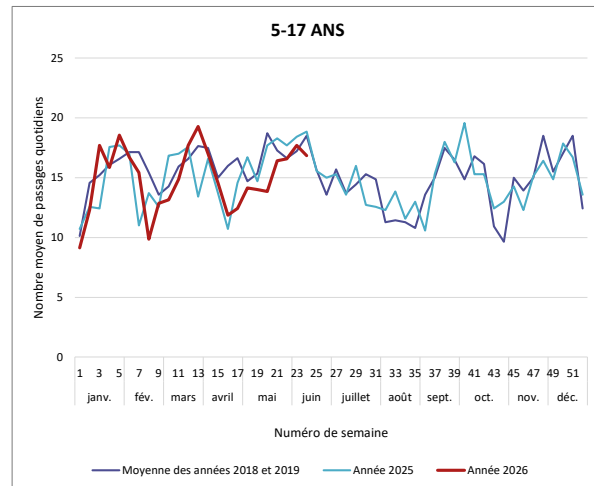
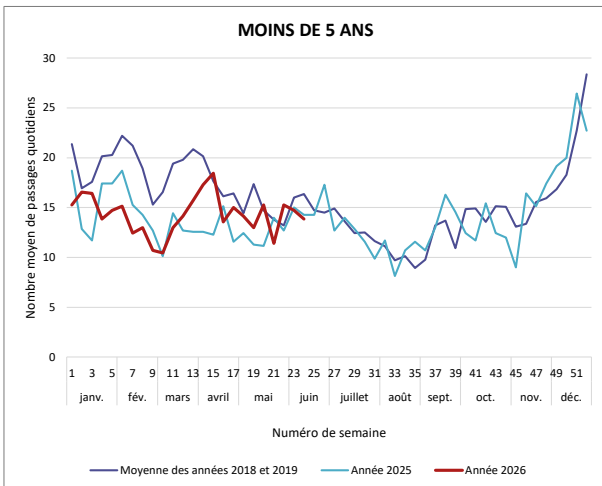
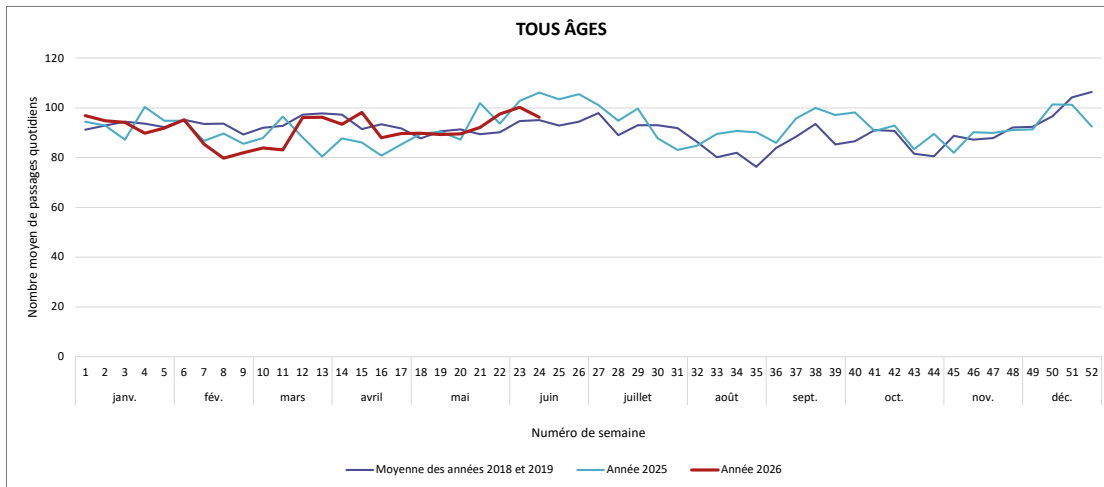
L'activité des SU pédiatriques est très fortement lié au calendrier des vacances scolaires, lui-même variable d'une année sur l'autre.



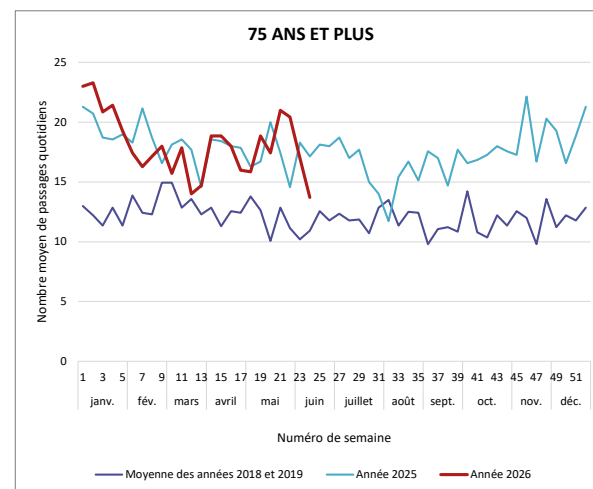
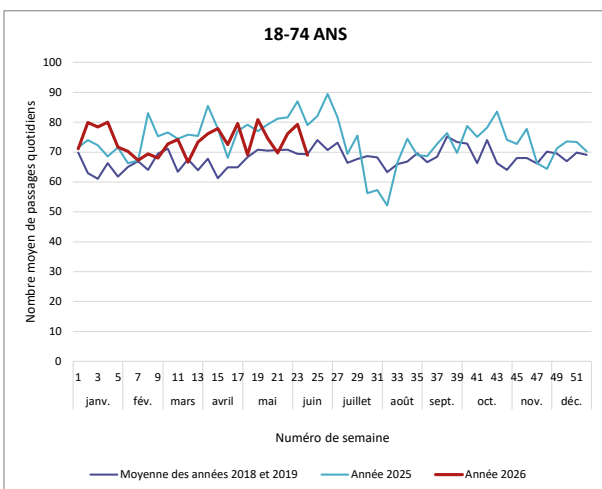
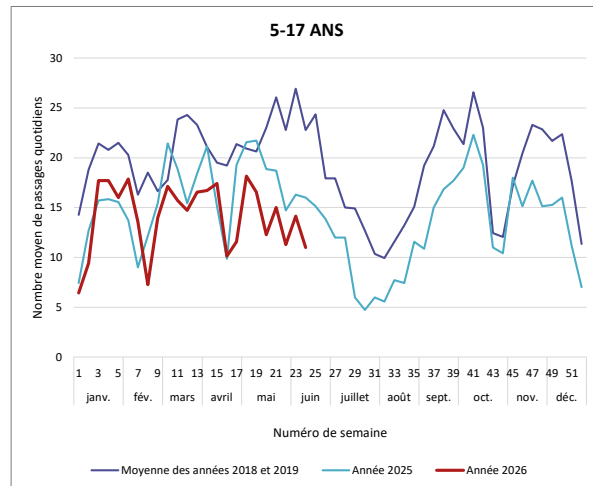
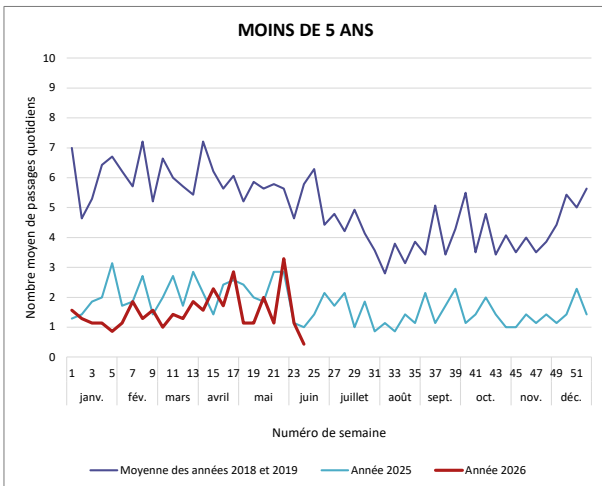
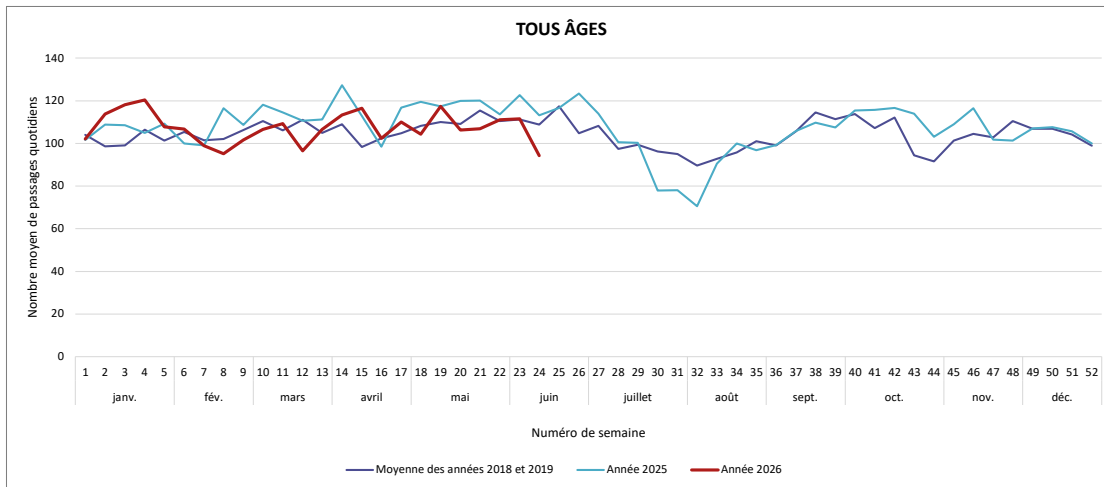
Service d'urgences du CH de Cholet



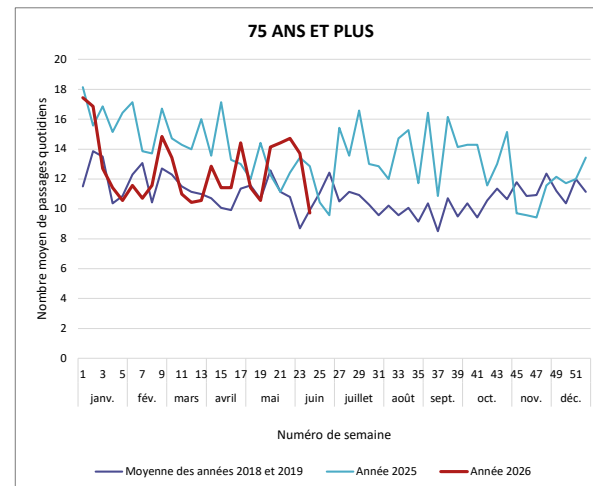
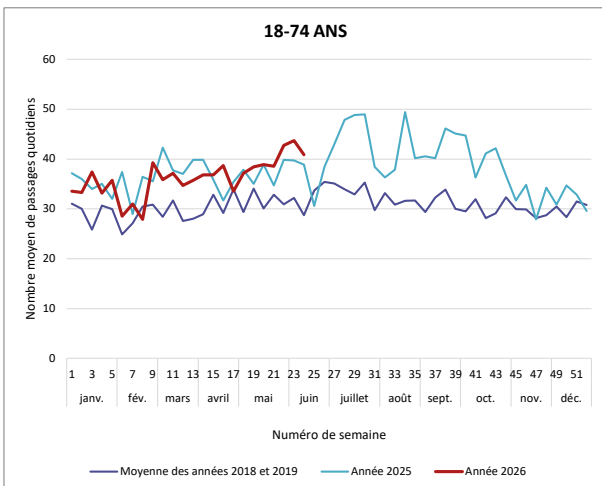
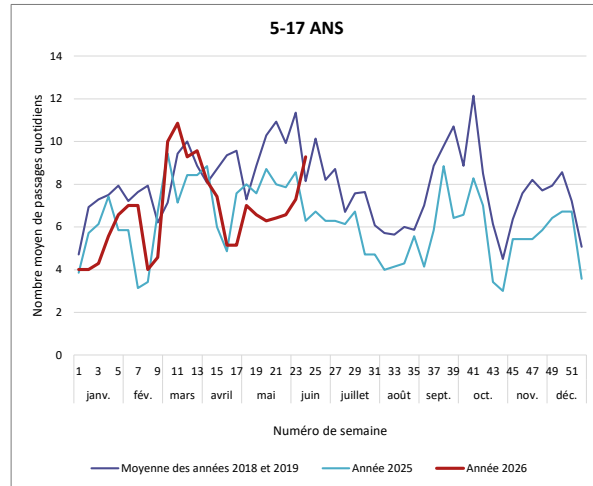
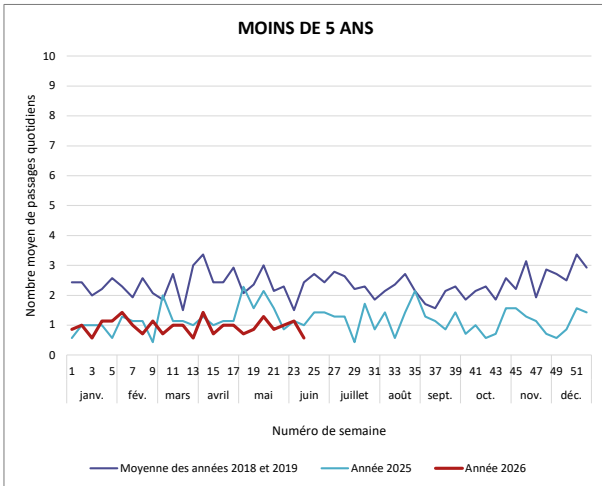
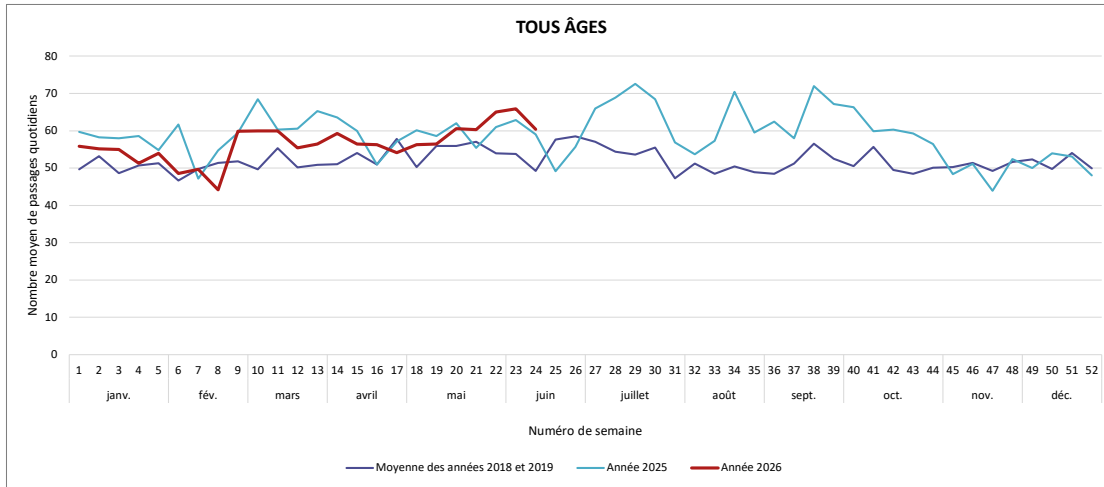
Service d'urgences du CH de Saumur



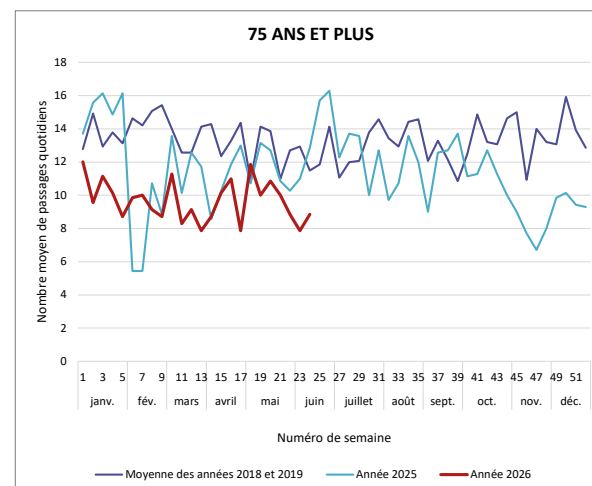
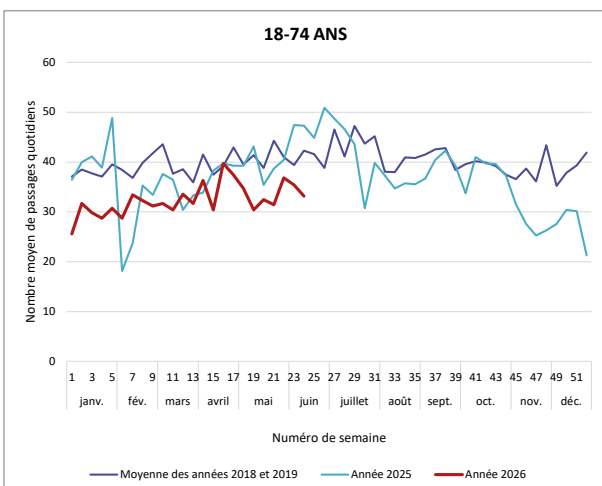
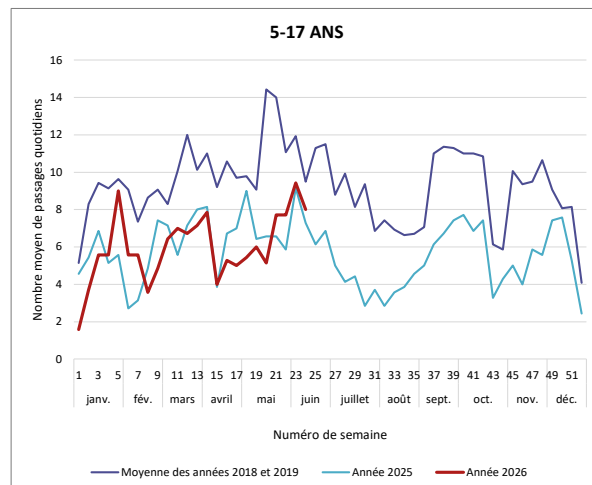
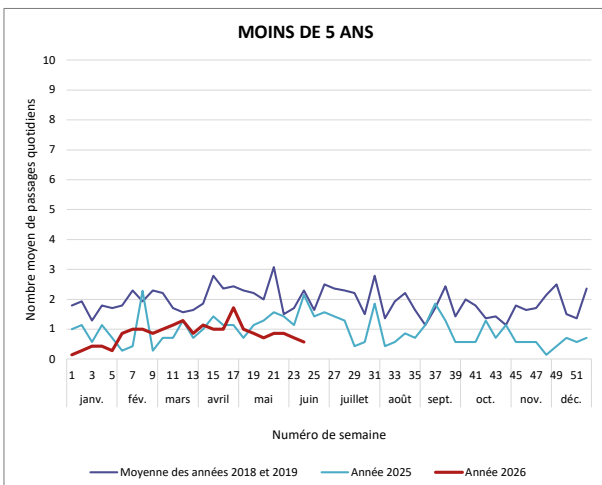
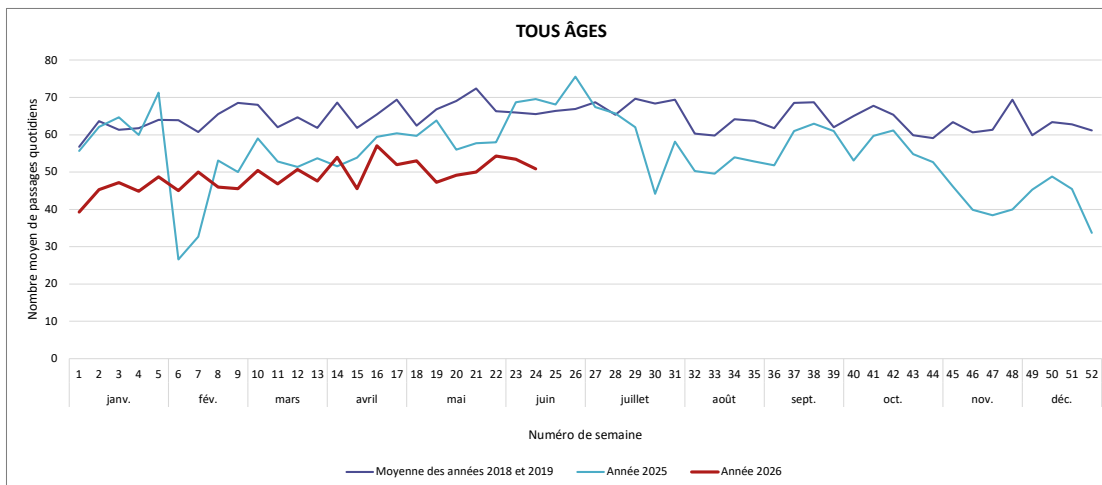
Service d'urgences de la Clinique de l'Anjou



**Service d'urgences du CH du Haut-Anjou**

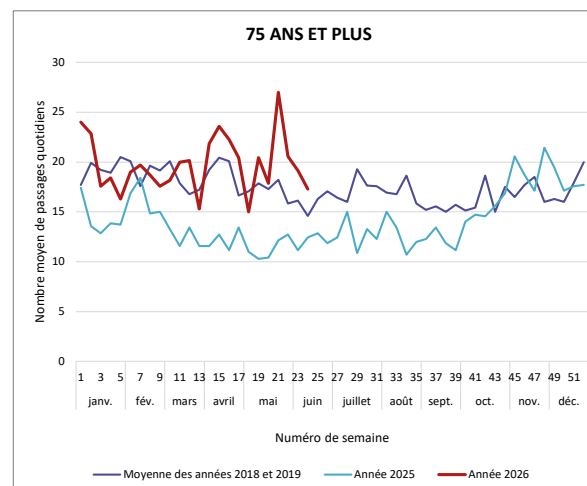
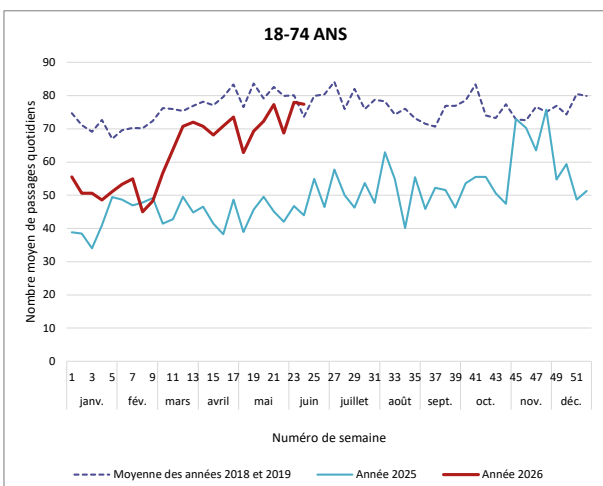
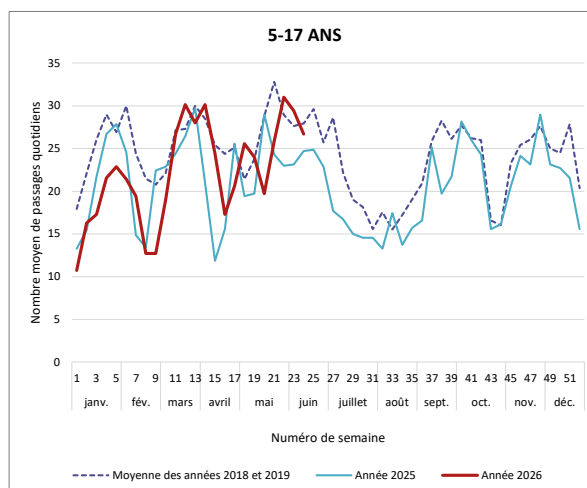
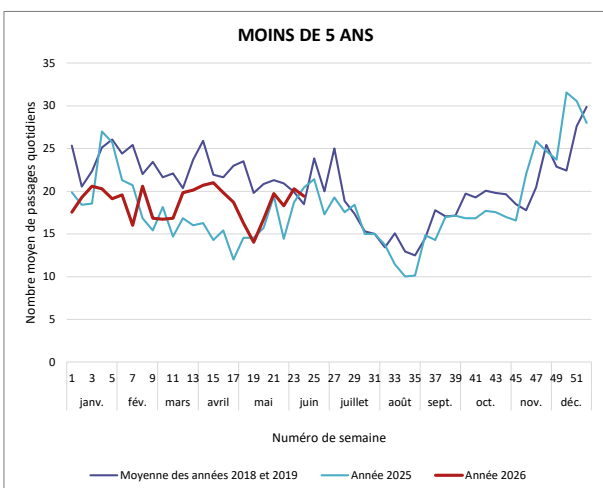
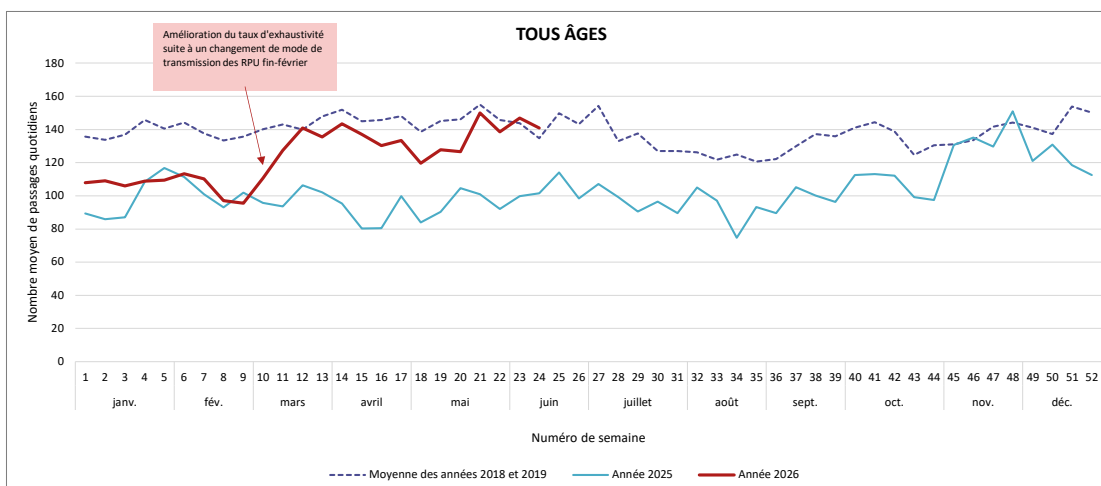


**Service d'urgences du CH du Nord Mayenne**

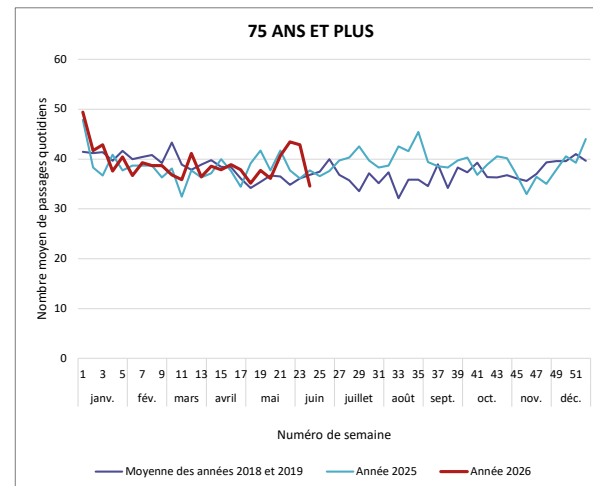
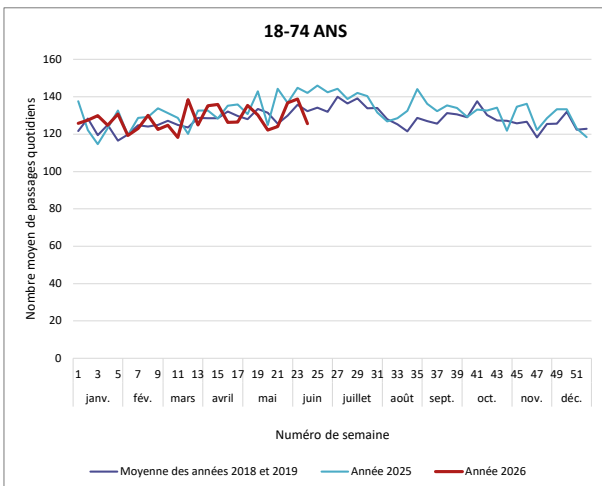
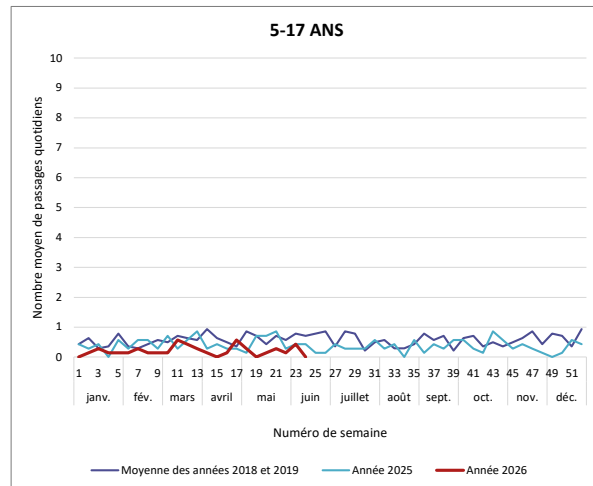
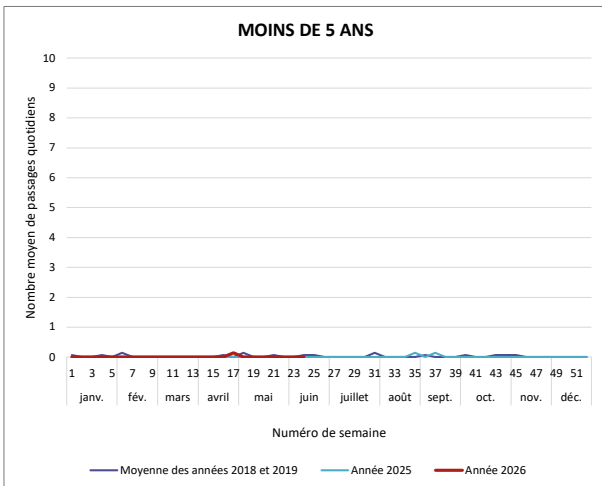
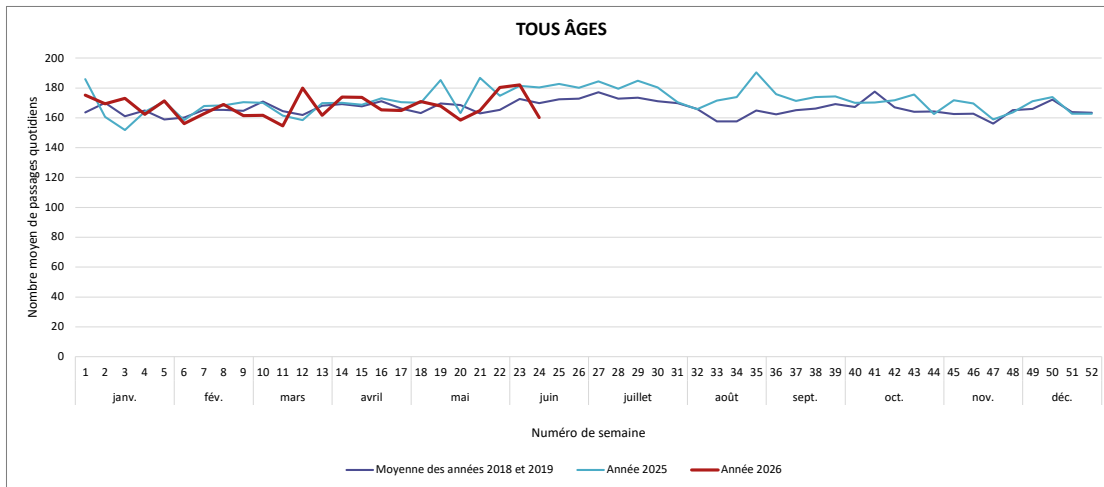


## Service d'urgences du CH de Laval

Les années 2018-2019 ne sont pas strictement comparables aux années 2023 et 2024. Depuis le 1er janvier 2021, l'ORU ne prend plus en compte les RPU du service d'urgences gynécologiques transmis par l'établissement.

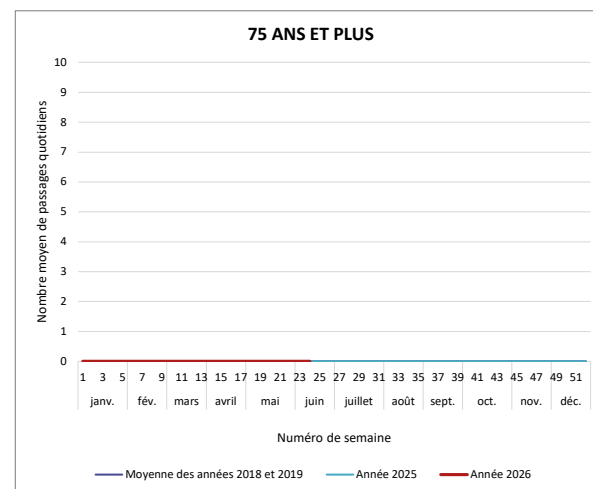
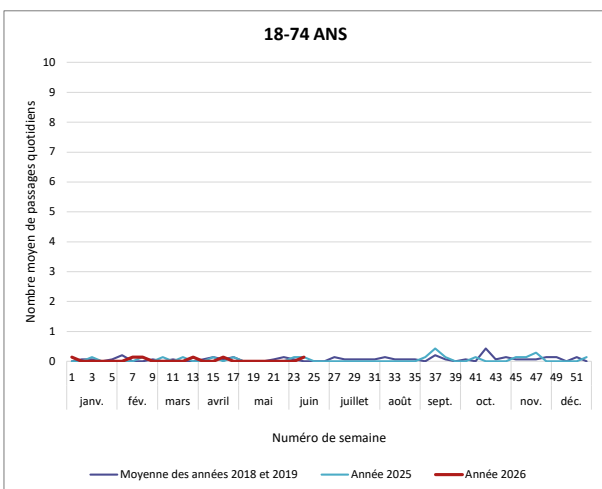
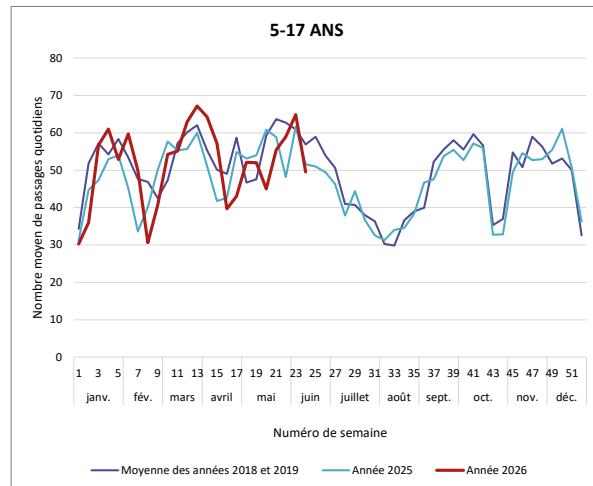
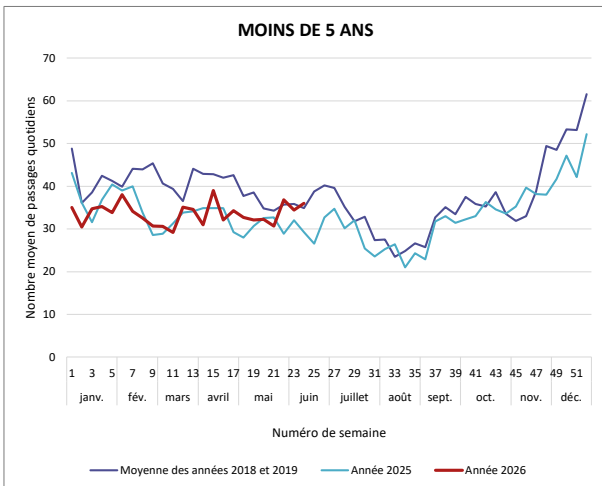
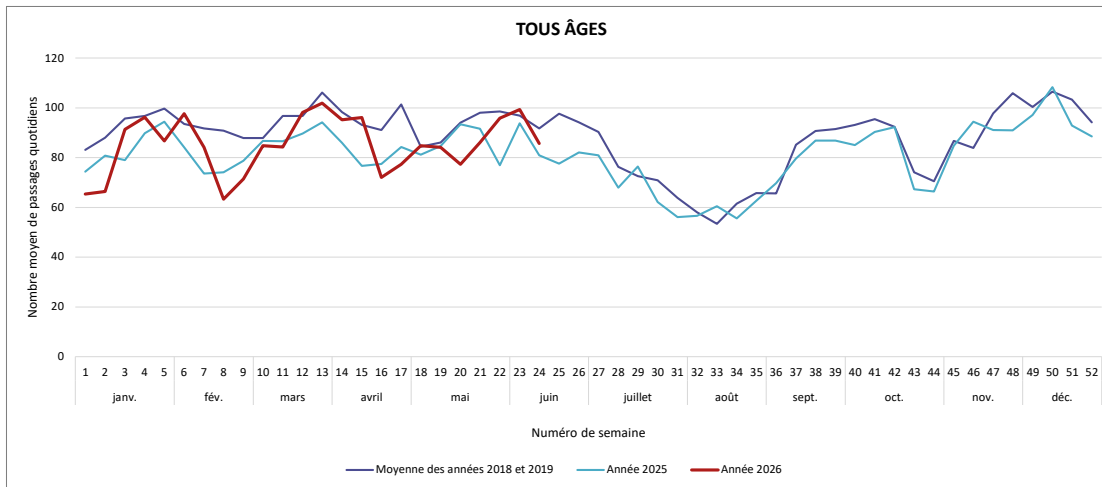


Service d'urgences adultes du CH du Mans

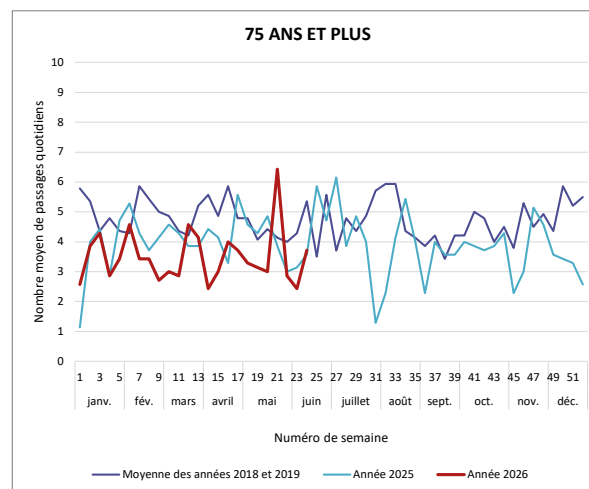
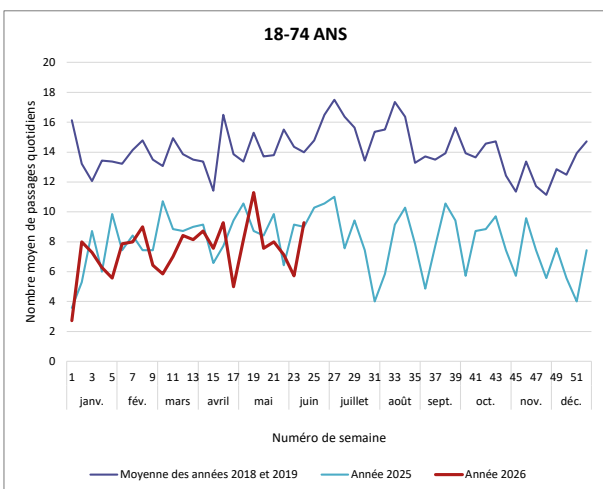
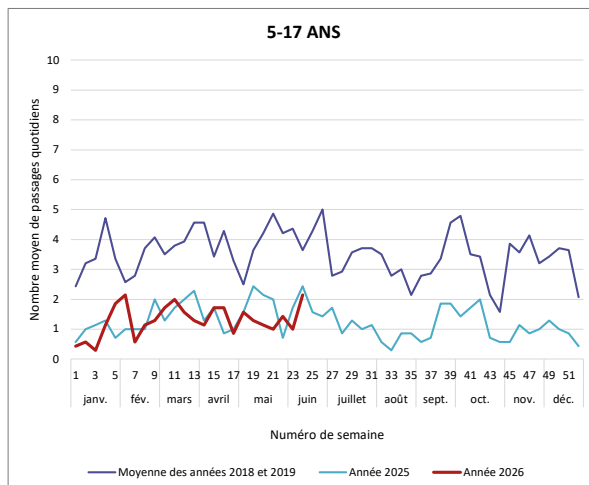
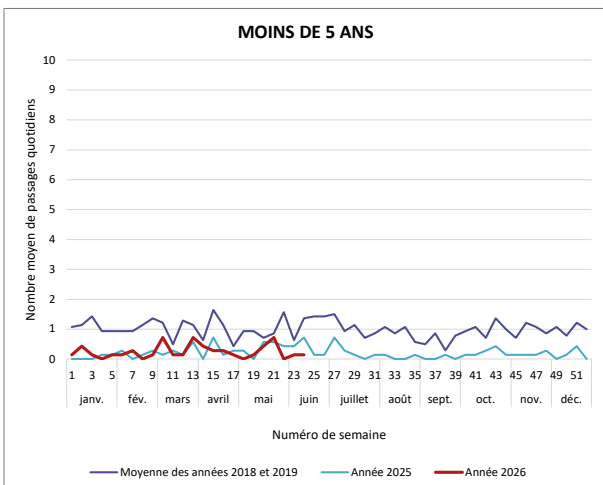
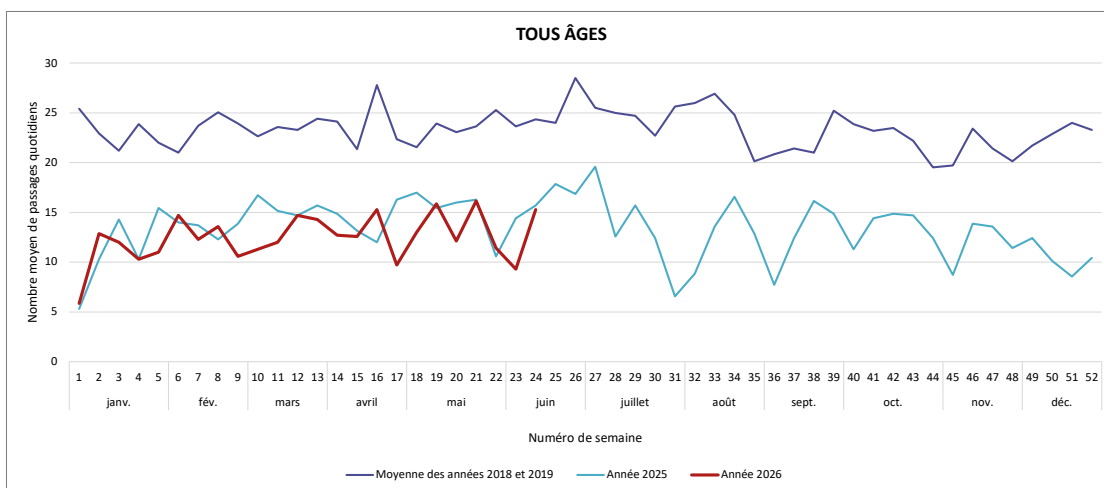


## Service d'urgences pédiatriques du CH du Mans

L'activité des SU pédiatriques est très fortement lié au calendrier des vacances scolaires, lui-même variable d'une année sur l'autre.

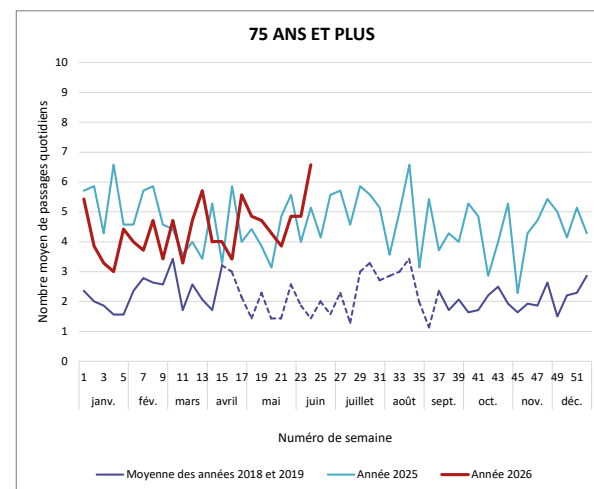
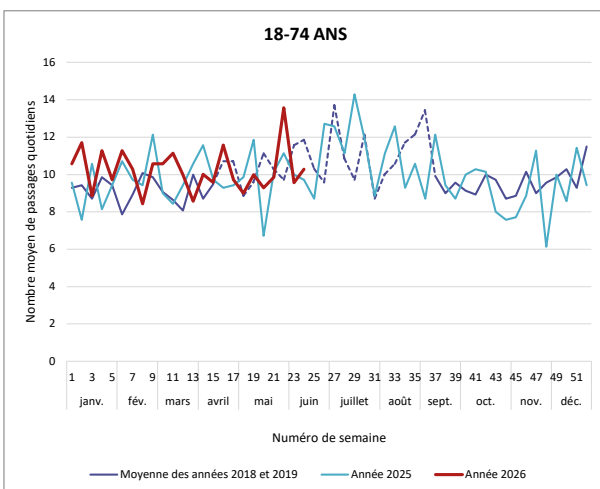
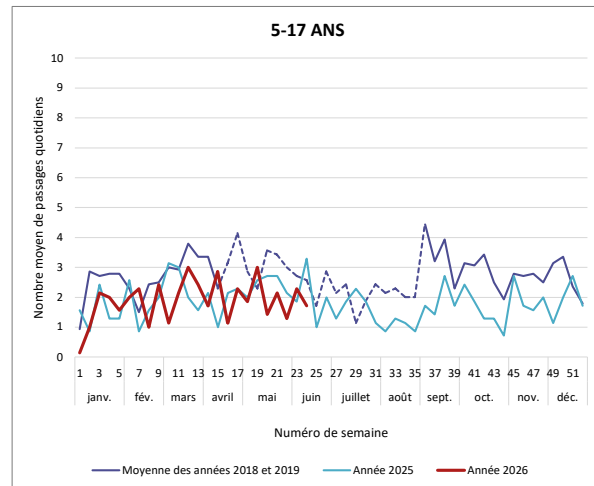
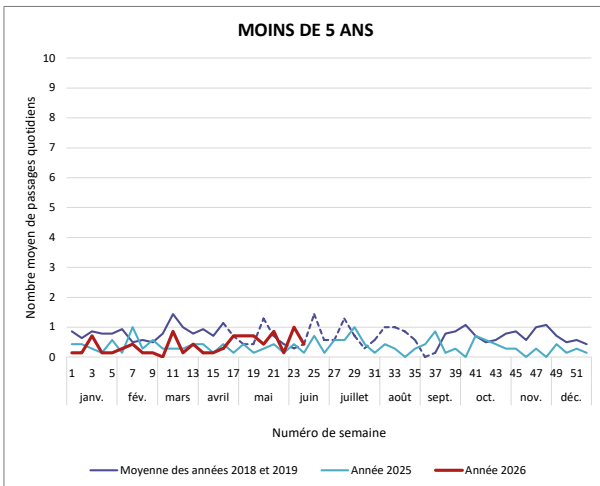
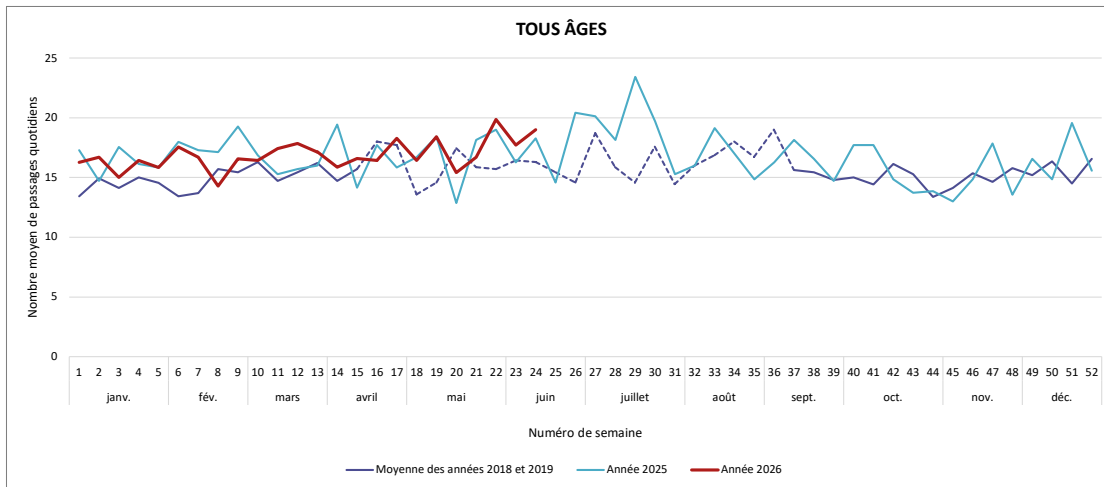


Service d'urgences du CH de Montval-sur-Loir

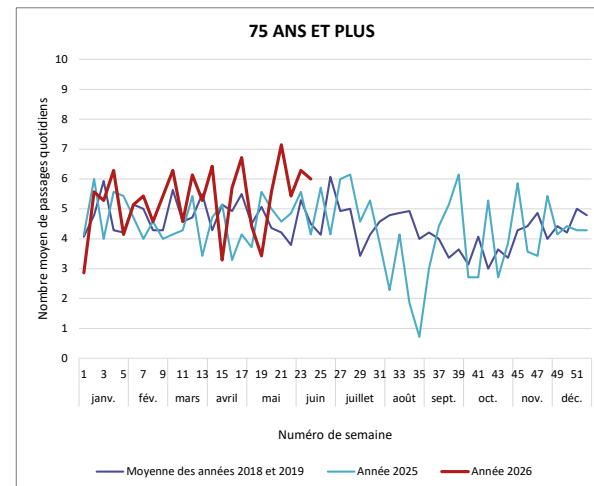
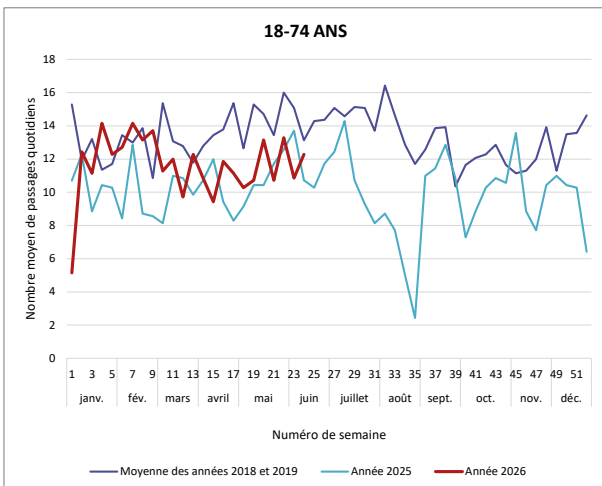
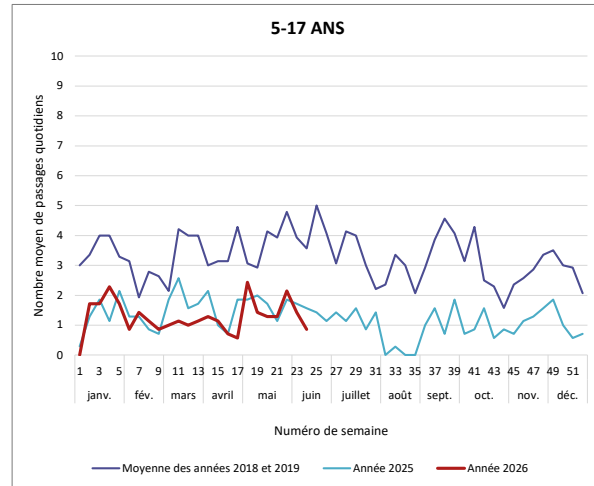
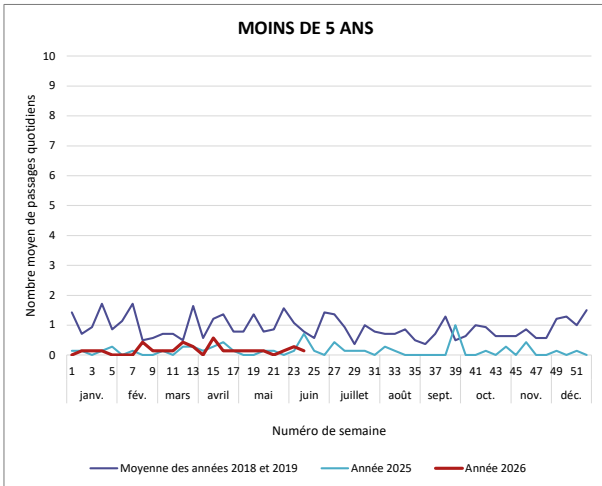
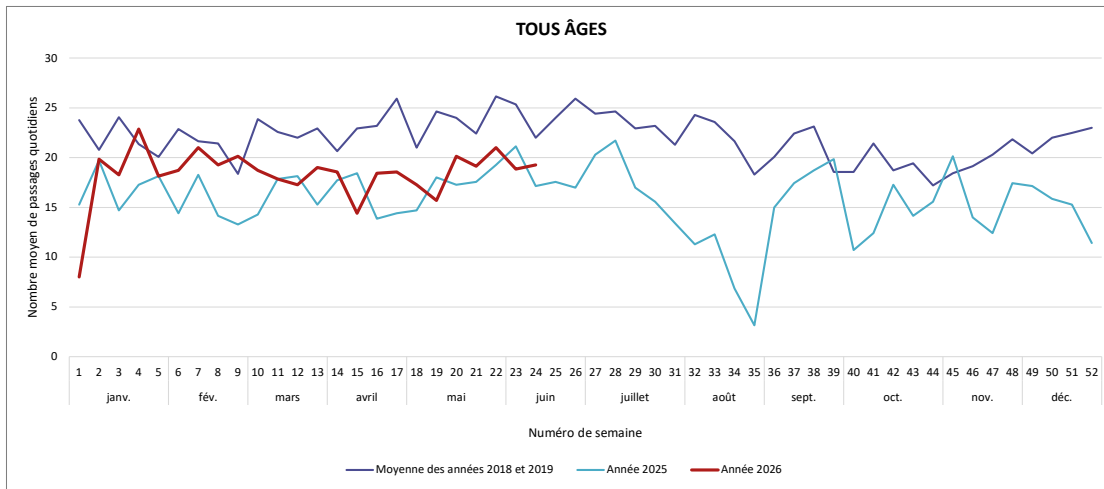


## Service d'urgences du CH de Mangers

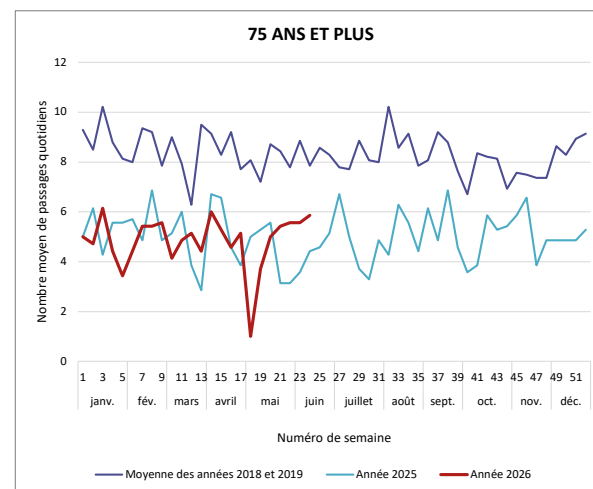
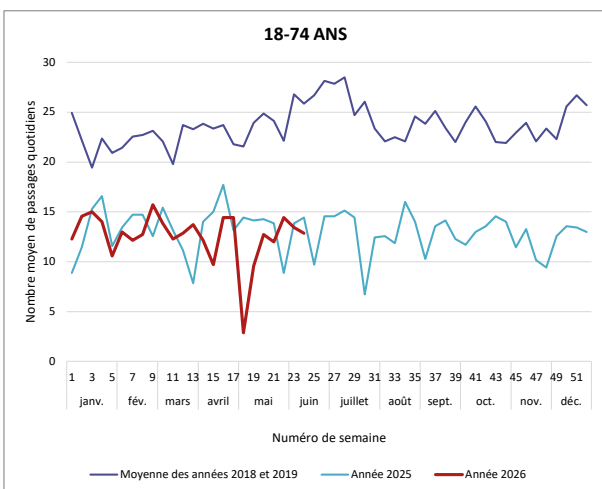
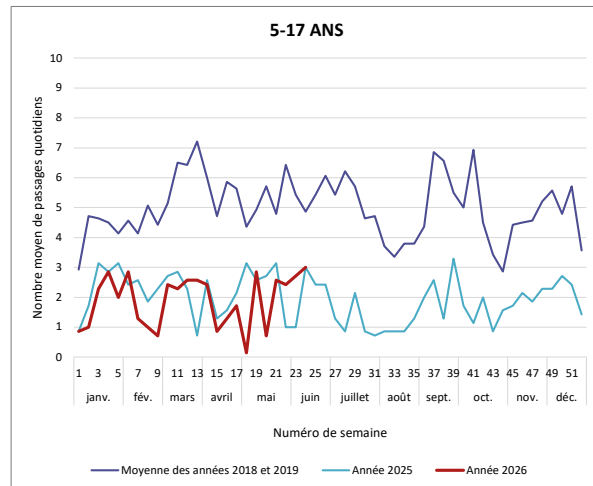
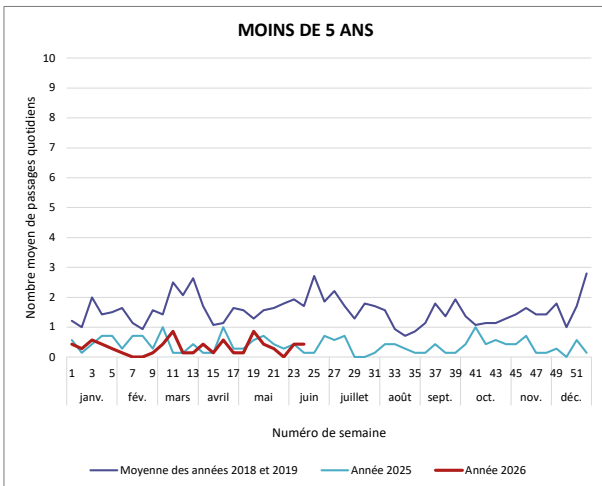
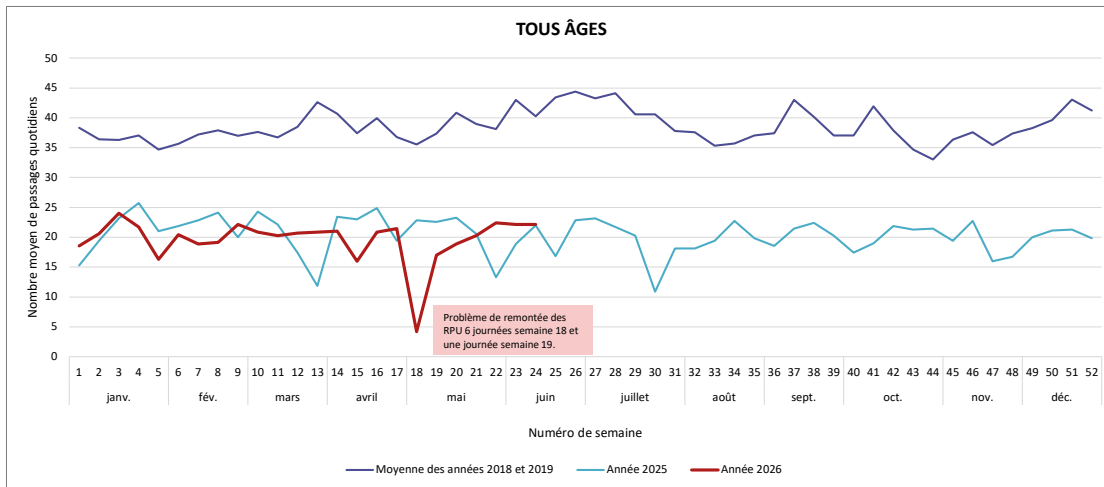
Les RPU du service d'urgences de Mangers ne sont pas disponibles sur la période allant du 16 avril au 6 septembre 2018. La partie de courbe bleu en pointillé correspond aux données RPU 2019 uniquement.



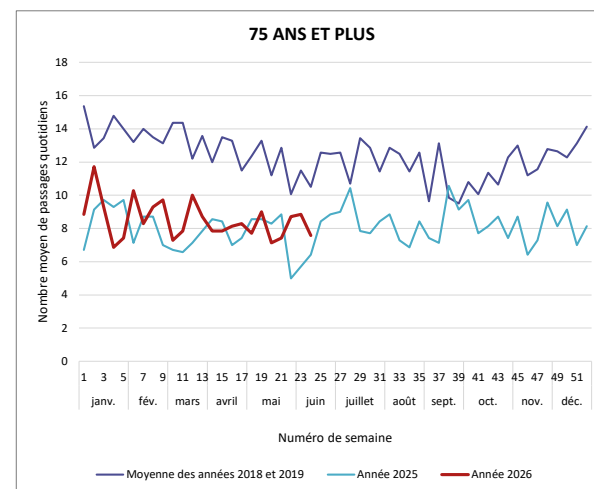
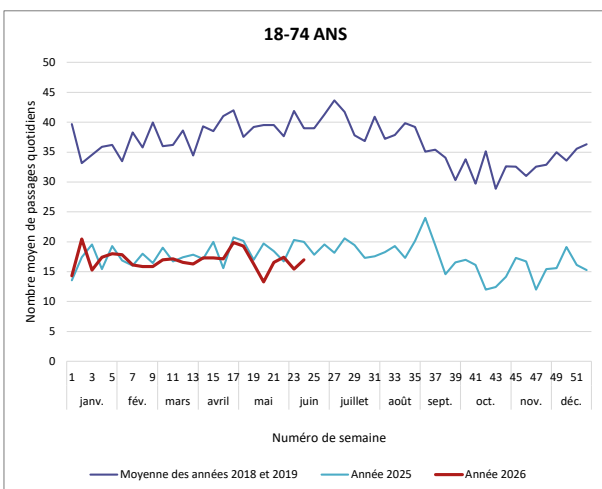
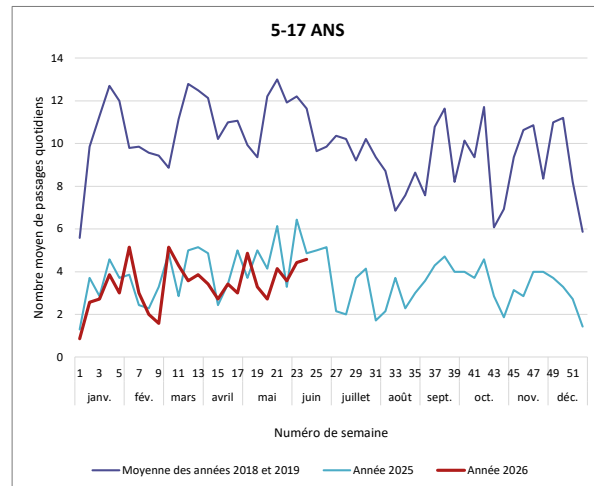
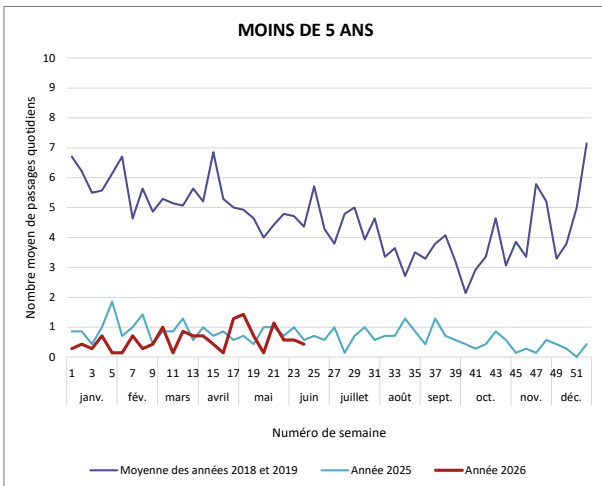
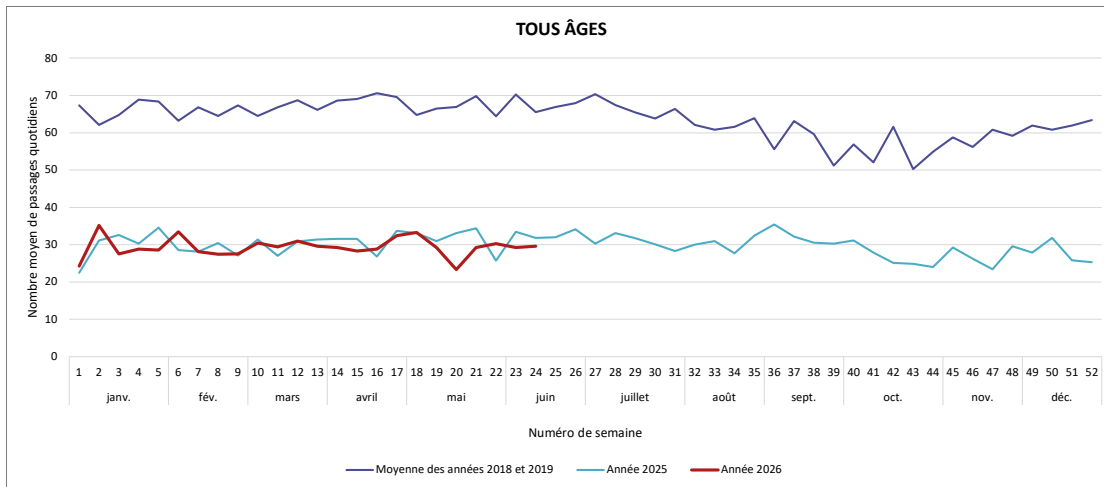
Service d'urgences du CH de Saint-Calais



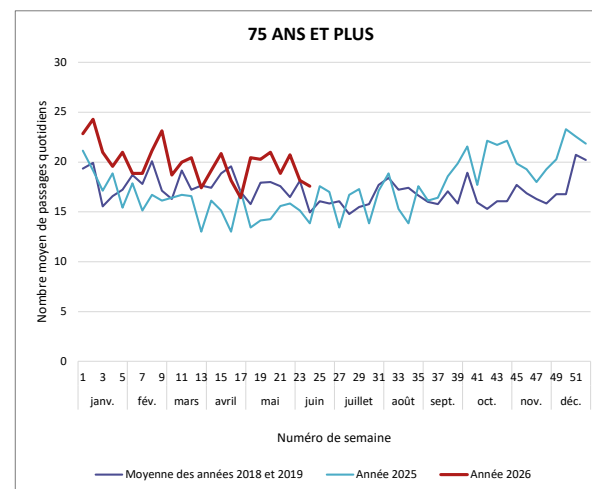
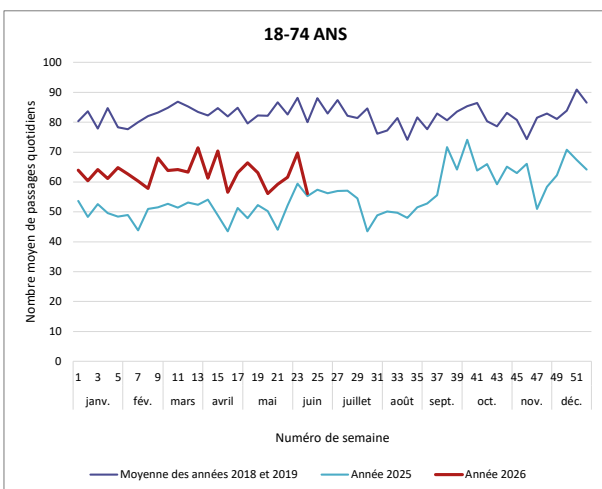
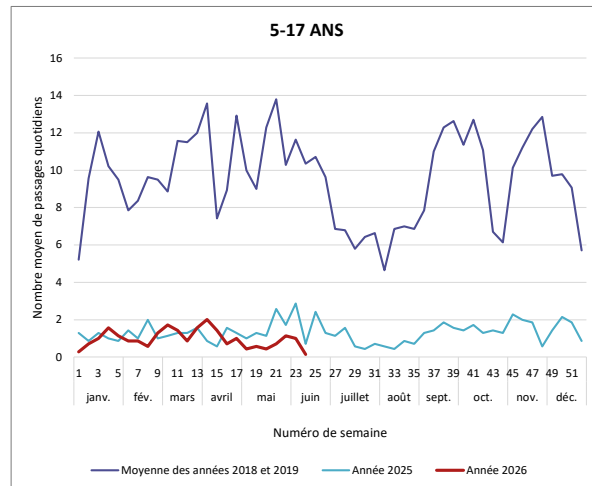
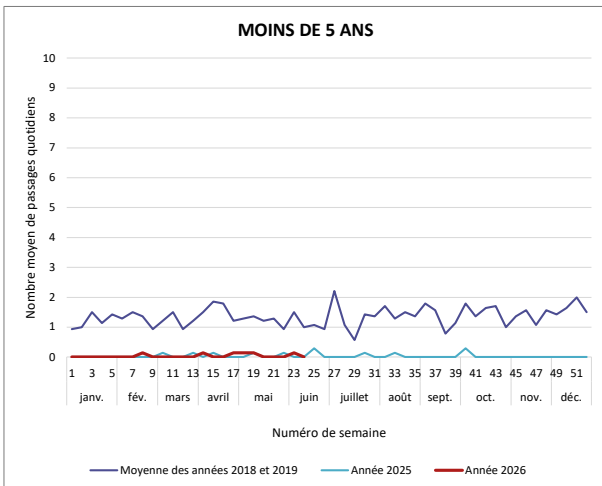
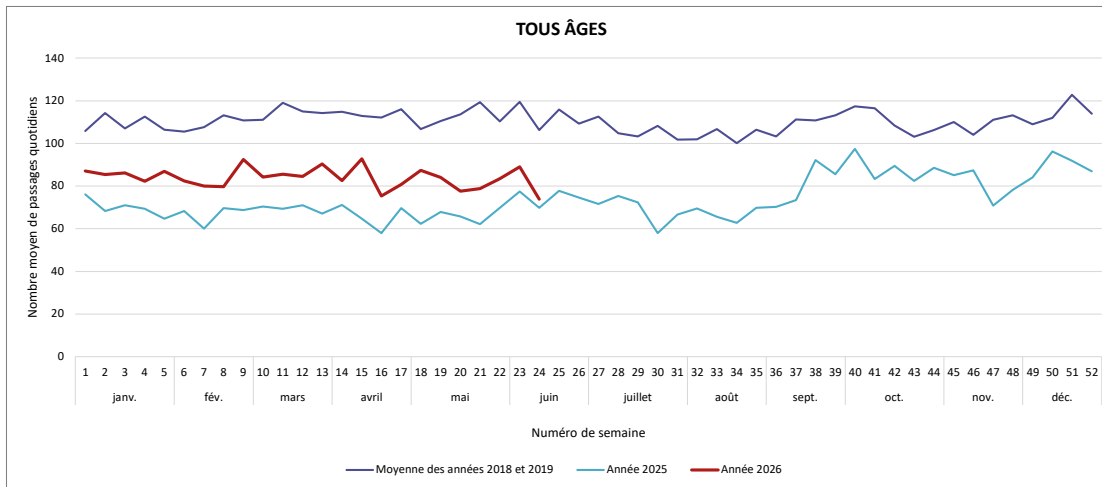
Service d'urgences du CH de La Ferté-Bernard



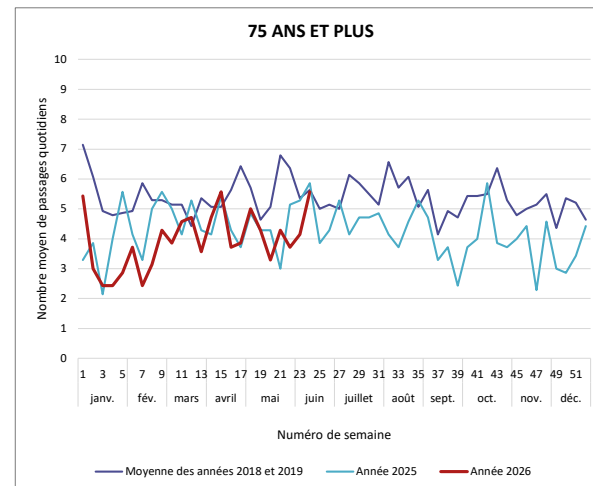
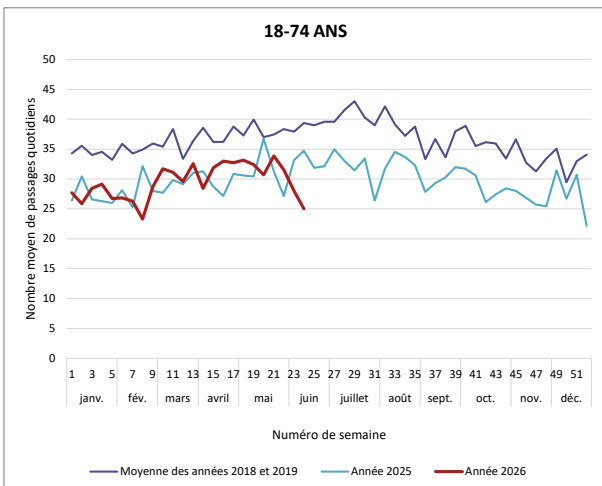
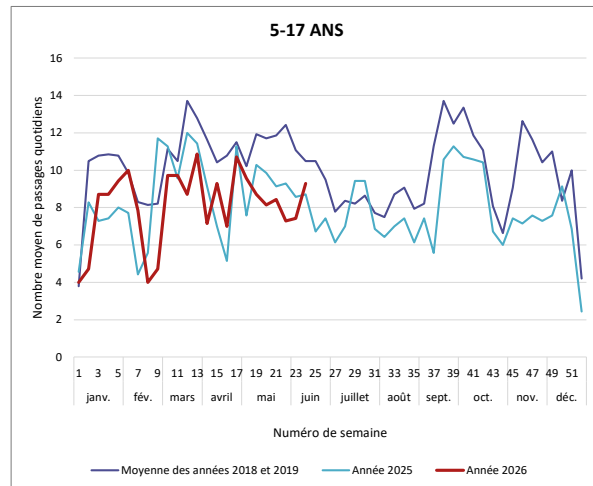
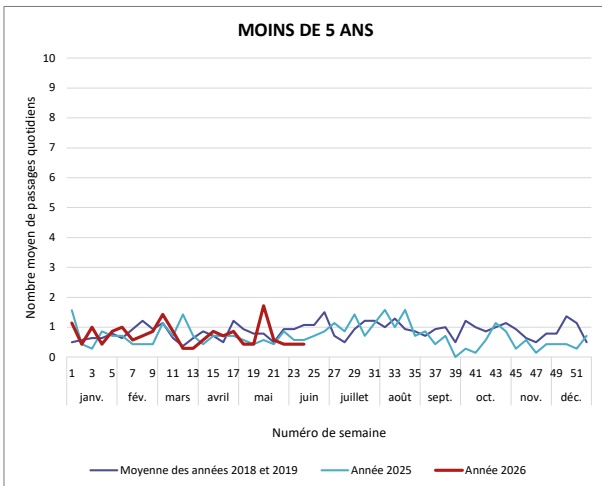
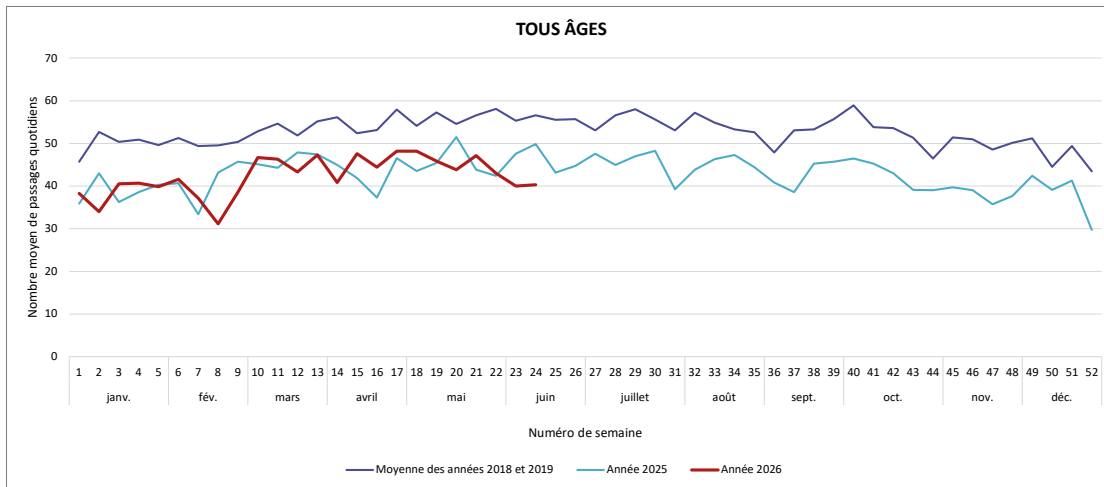
Service d'urgences du Pôle Santé Sarthe et Loir (Le Bailleul)



Service d'urgences du Centre médico-chirurgical du Mans - Pôle Santé Sud

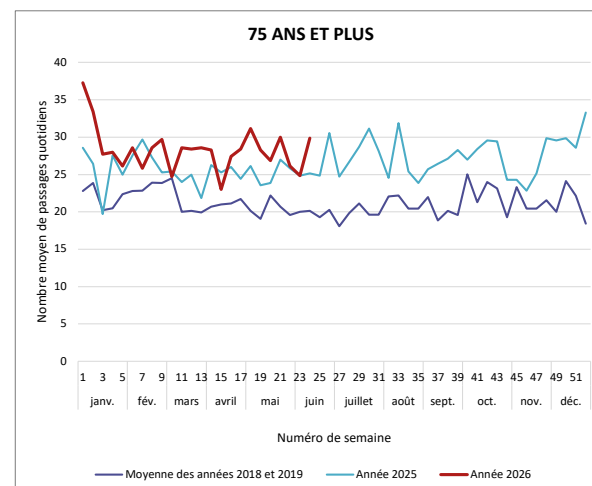
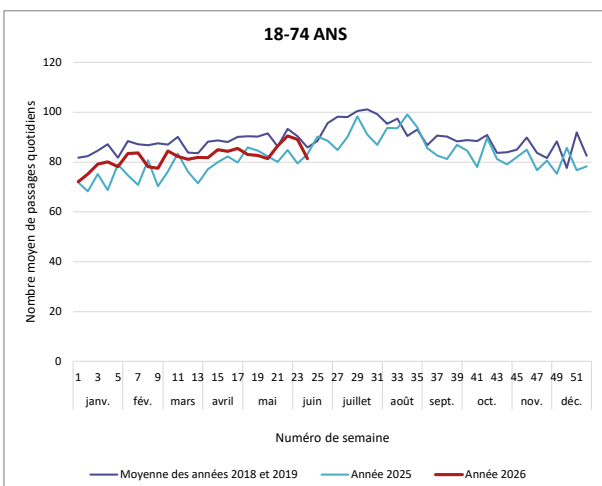
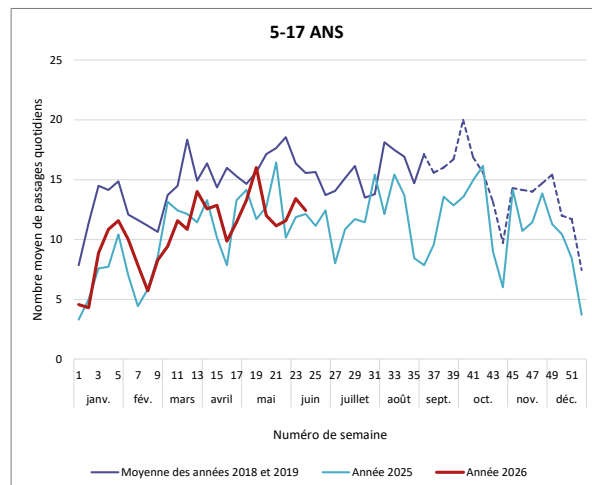
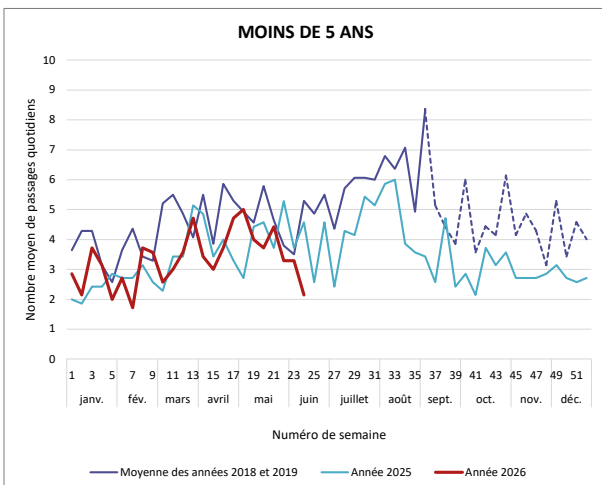
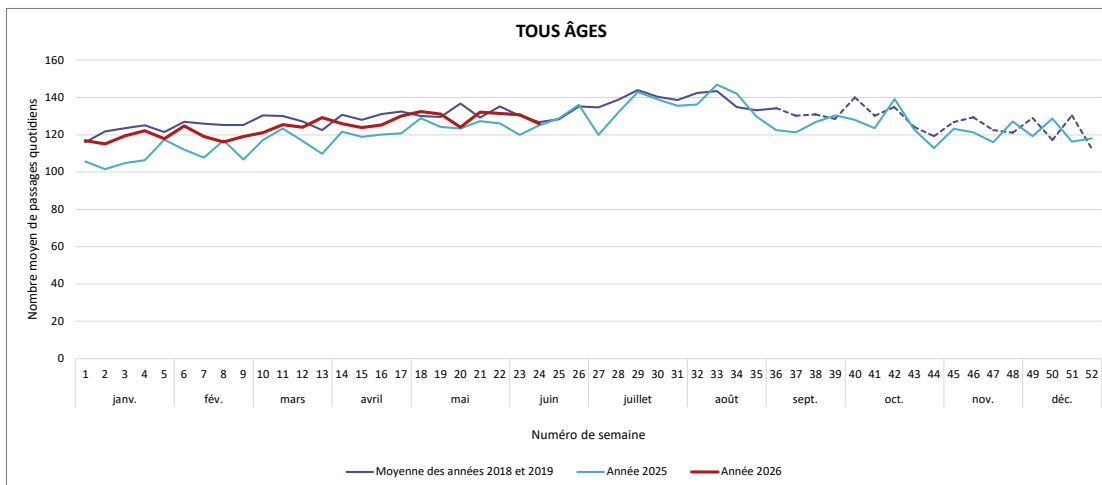


Service d'urgences de la Clinique Saint-Charles (La Roche-sur-Yon)



### Service d'urgences adultes du CHD Vendée - site de La Roche-sur-Yon

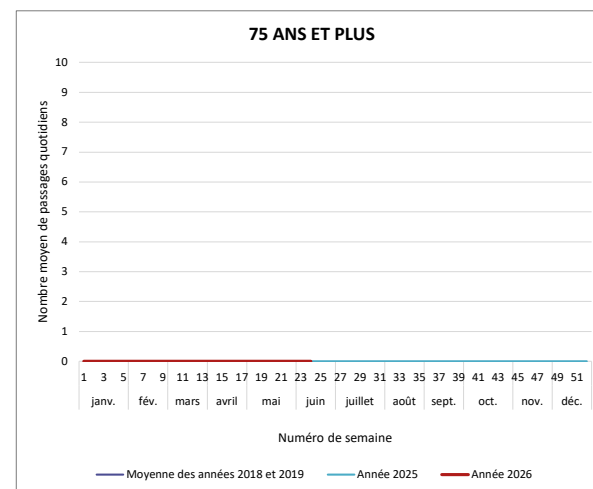
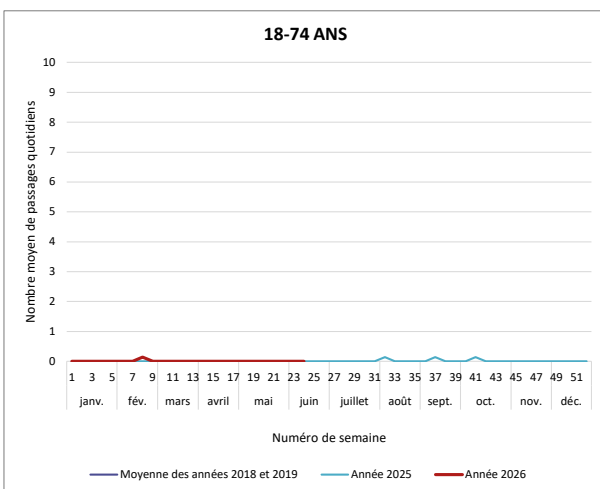
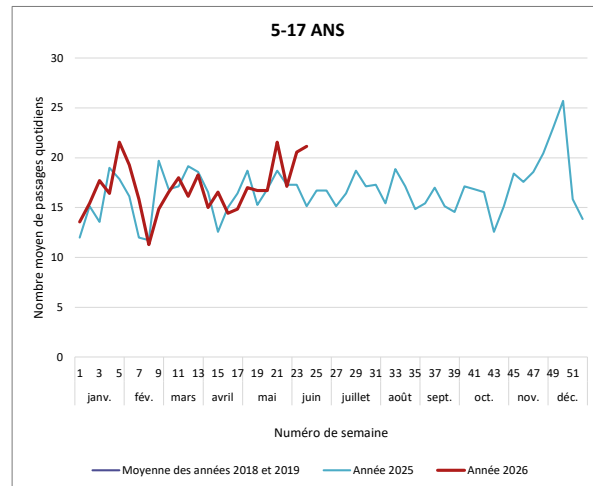
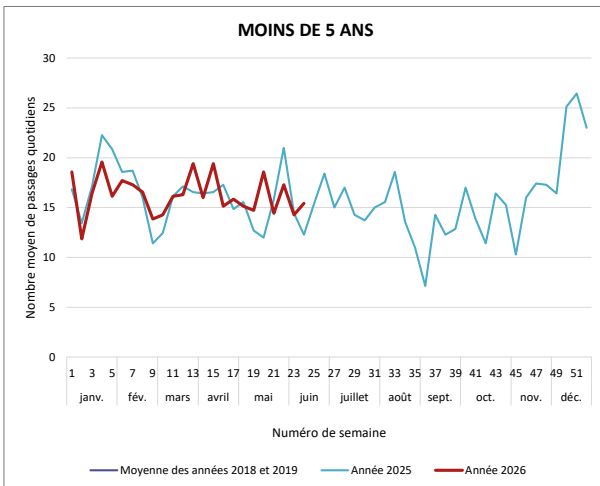
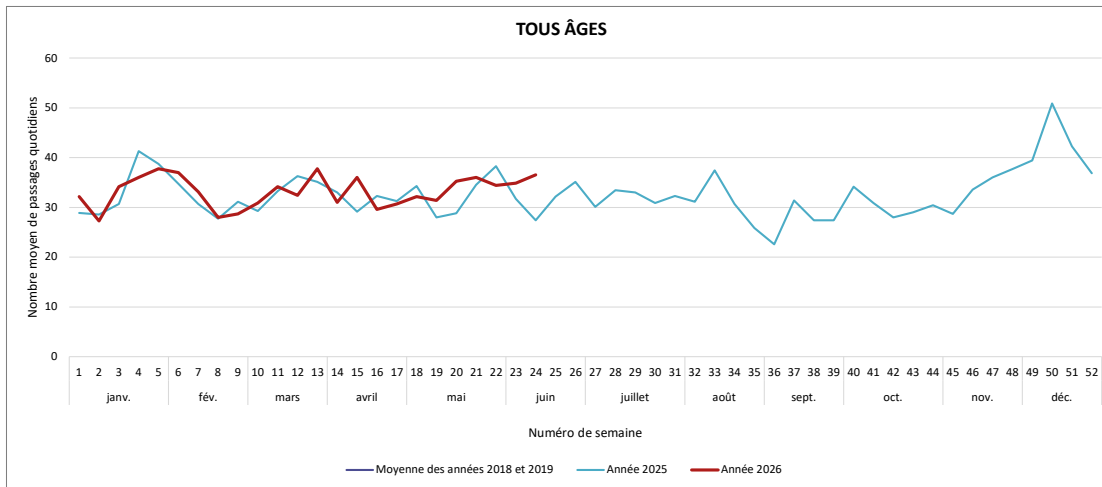
Les données de septembre à décembre 2019 comprennent des RPU générés par le service d'urgences pédiatriques. La partie de courbe bleu en pointillé correspond aux données RPU 2018 uniquement.



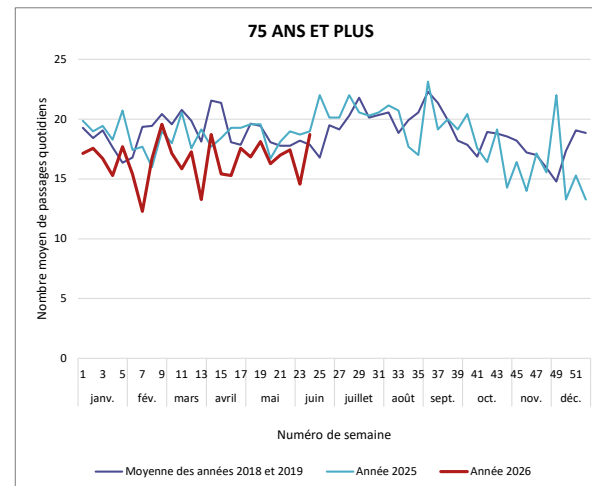
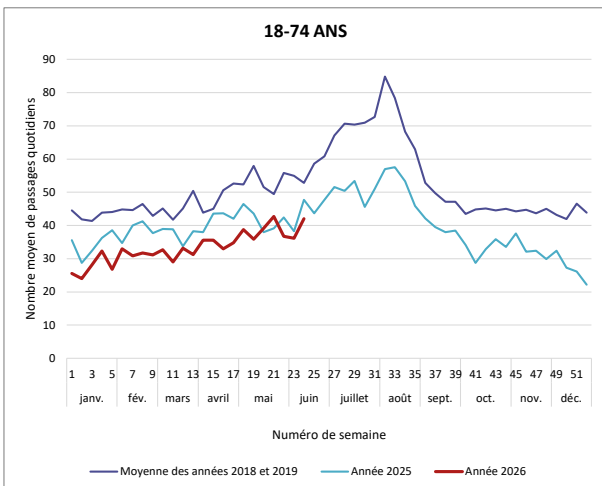
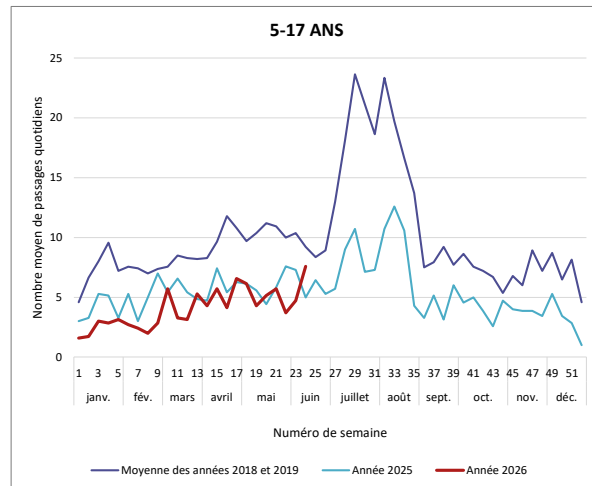
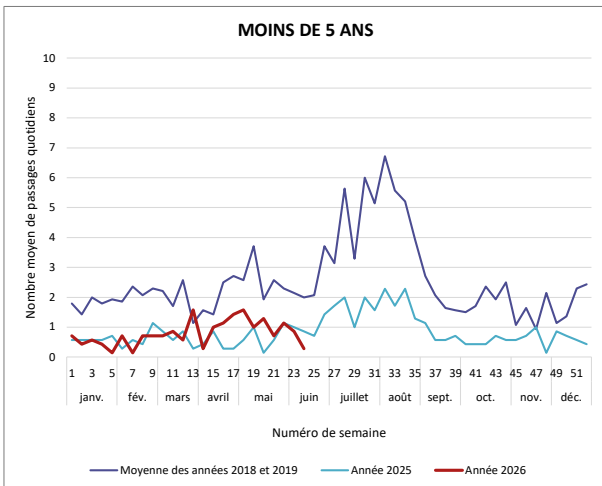
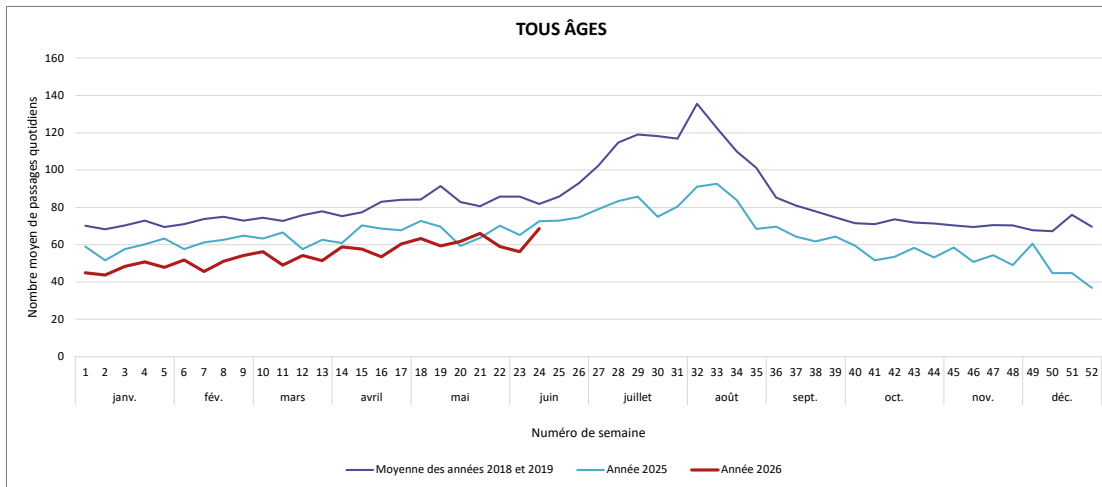
## Service d'urgences pédiatriques du CHD Vendée - site de La Roche-sur-Yon

L'activité des SU pédiatriques est très fortement liée au calendrier des vacances scolaires, lui-même variable d'une année sur l'autre.

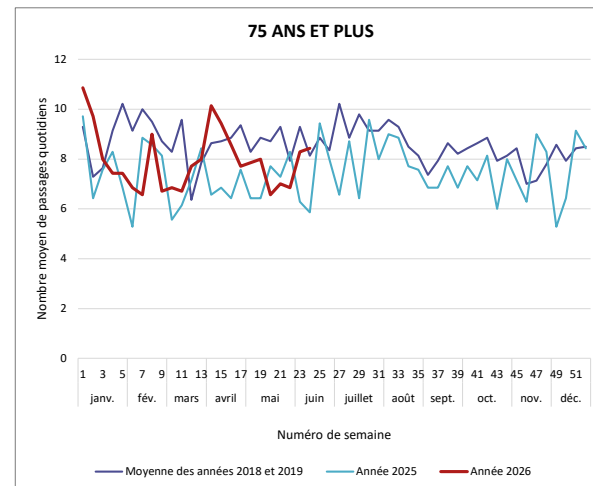
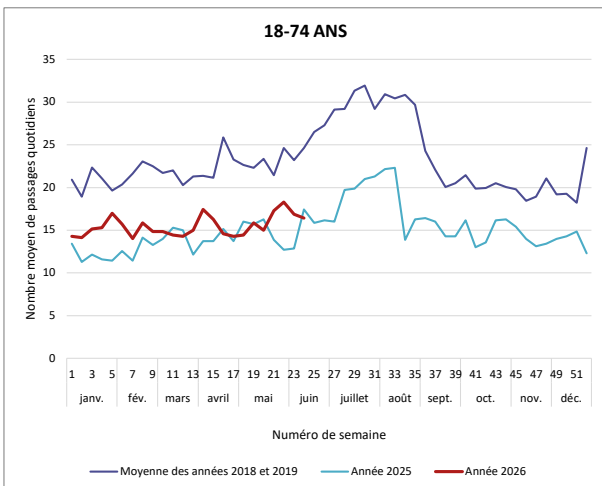
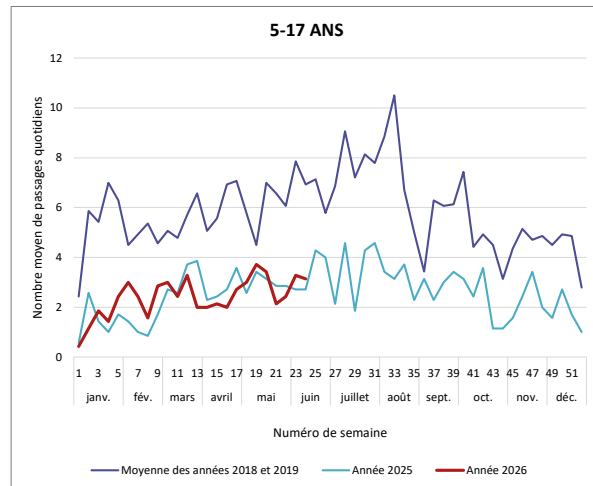
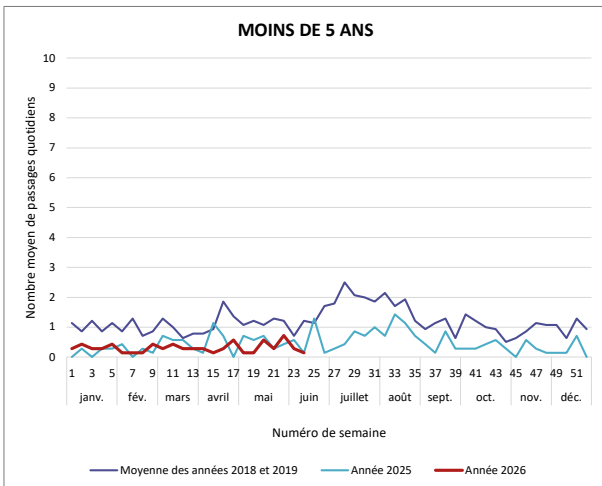
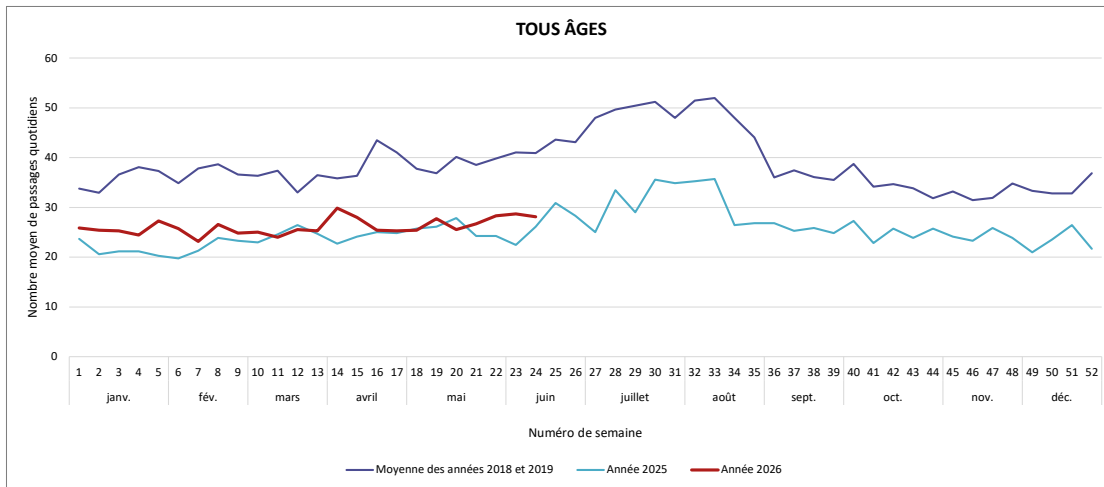
Le CHD de Vendée a fait l'objet d'une autorisation pour l'ouverture d'un service d'urgences pédiatriques fin juin 2019. La transmission des RPU pour ce service, en flux séparé de ceux du service d'urgences adultes, a été mis en place à partir du 1er janvier 2020.



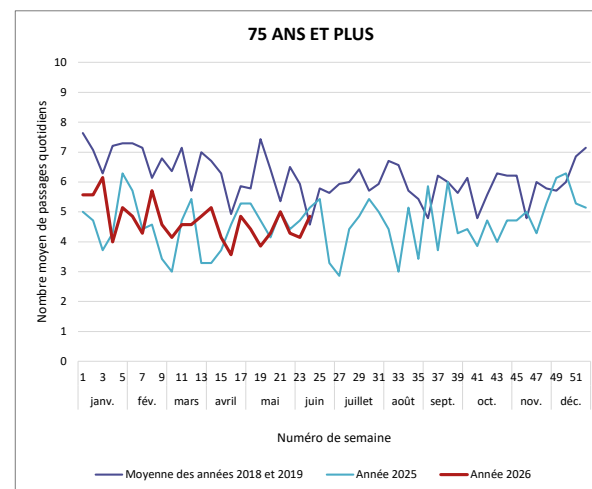
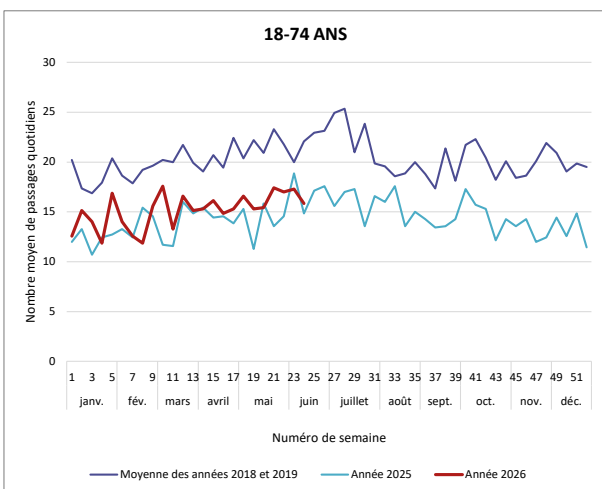
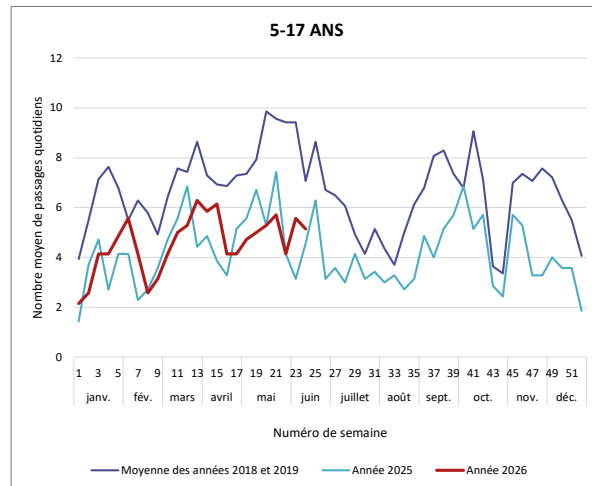
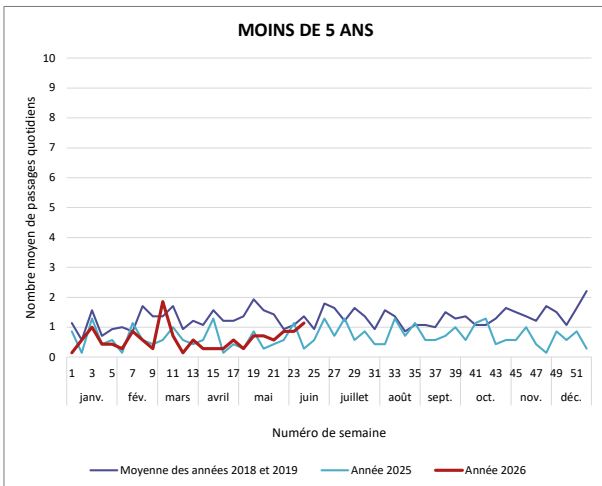
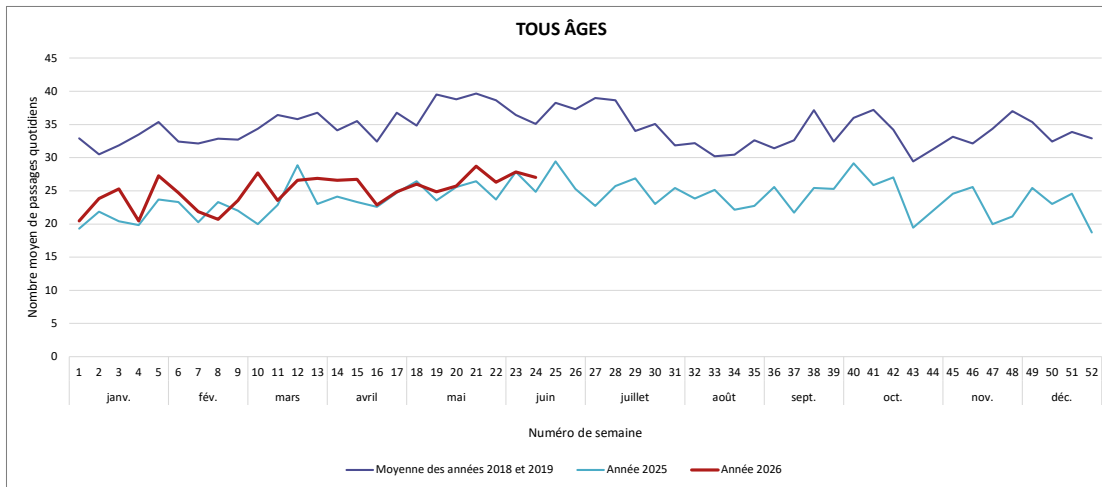
**Service d'urgences du CH Loire-Vendée-Océan (Challans)**



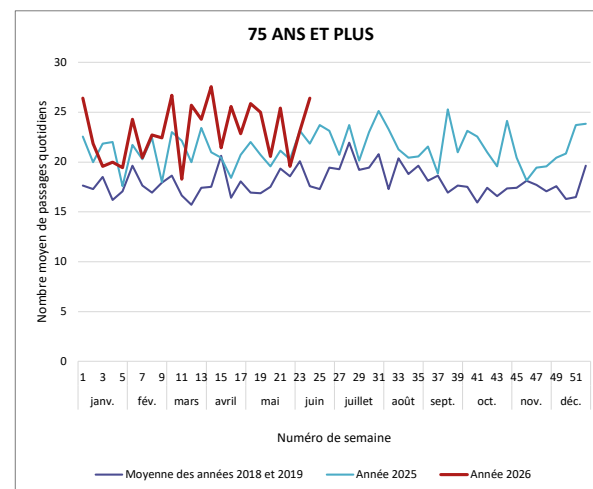
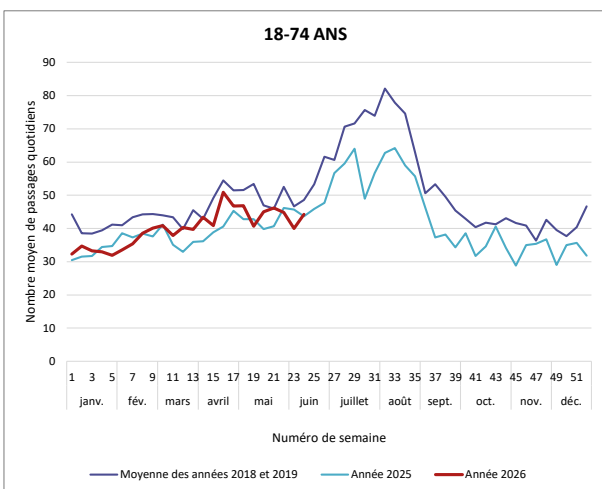
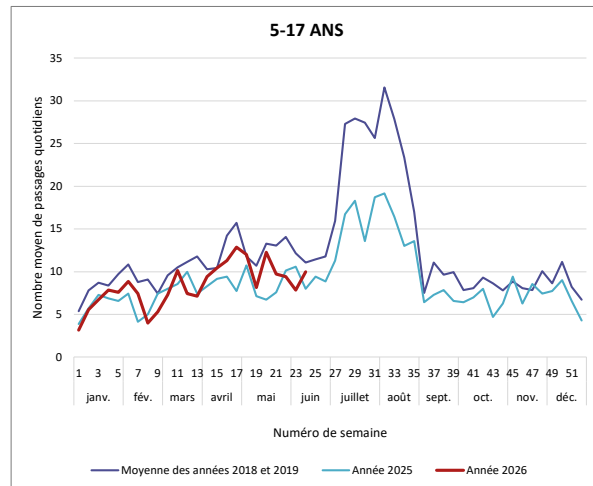
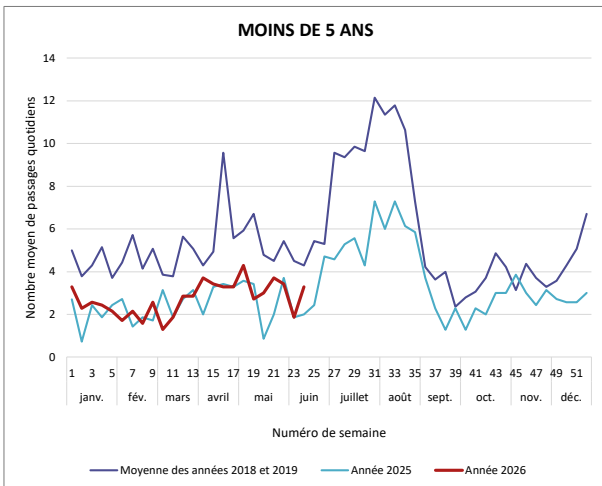
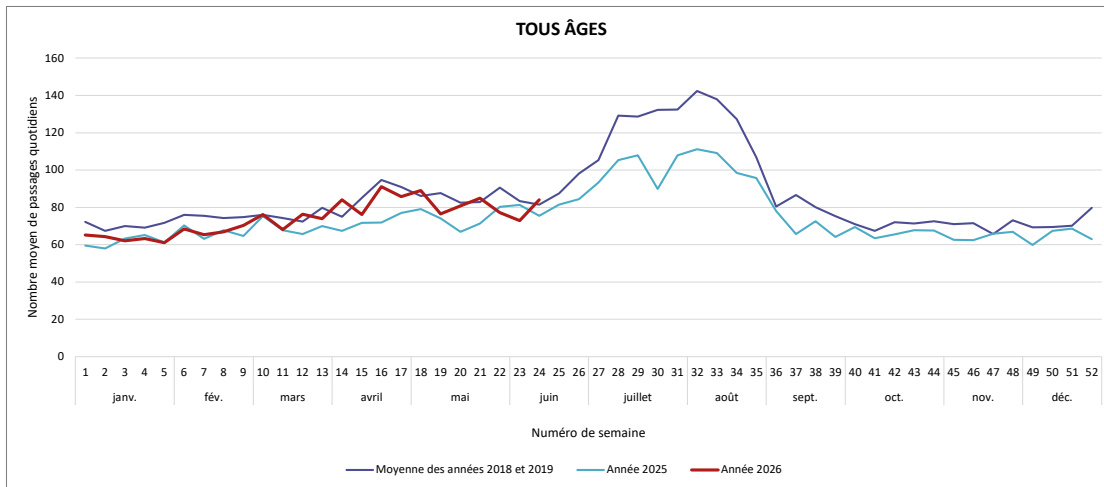
**Service d'urgences du CHD Vendée - site de Luçon**



Service d'urgences du CHD Vendée - site de Montaigu



Service d'urgences du CH Côte de Lumière (Les Sables d'Olonne)



**Service d'urgences du CH de Fontenay-le-Comte**

