

#### Remarques générales

- Les données présentées dans ce document reposent sur l'exploitation des résumés de passage aux urgences (RPU) transmis sur le concentrateur régional par les établissements de santé disposant d'une structure d'urgences (SU) générales, adultes et/ou pédiatriques.  
*L'arrêté du 24 juillet 2013 précise : " les établissements de santé publics et privés ayant une activité autorisée en médecine d'urgence produisent et traitent des données d'activité médicale ".  
À titre dérogatoire ou expérimental, une Agence Régionale de Santé peut autoriser la transmission des RPU d'un autre service d'un établissement autorisé à l'activité des urgences (antennes détachées des urgences, urgences gynécologiques, neuro-sensorielles, cardiologiques etc.).*
- Le premier onglet "Nombre journalier de passages" présente le nombre journalier de passages totaux la semaine précédente, par SU et au total dans la région.
- Le deuxième onglet "Durées de passage" présente les durées moyennes journalières de passage, par SU (quand les données d'horodatage sont considérées comme fiables) et au total dans la région.
- Les onglets suivants présentent pour 3 niveaux : région des Pays de la Loire, départements, SU, le nombre hebdomadaire moyen de passages en 2026, 2025 et en moyenne pour les années 2018-2019. Une déclinaison des résultats par tranche d'âge est réalisée (moins de 5 ans, 5-17 ans, 18-74 ans, 75 ans et plus).
- À noter que chaque jour, les établissements transmettent sur le concentrateur régional un fichier de RPU correspondant aux passages des 7 derniers jours. Pendant une semaine, les RPU d'une journée donnée se consolident donc progressivement avec de nouvelles informations codées a posteriori. Les données de l'année en cours sont provisoires. Elles font l'objet d'une vérification et d'une consolidation en début d'année n+1.
- Pour le CHU de Nantes et le CH de Laval, les données des années 2018-2019 et 2025-2026 ne sont pas strictement comparables. Les données 2018 et 2019 comprennent en effet les RPU pour des passages aux urgences gynécologiques, et pas les données 2025 et 2026.
- Il s'agit de données "brutes" : aucun redressement statistique, visant à s'assurer que ces données partielles soient représentatives de l'activité de l'ensemble des établissements et passages aux urgences de la région, n'a été effectué.
- En cas de problème de remontée des RPU, une note est indiquée sur les graphiques.

#### Précision sur l'interprétation des indicateurs

**Numéro de semaine** : il s'agit du numéro de semaine calendaire, chaque semaine commençant par un lundi et finissant par un dimanche.

Pour l'année 2026, la semaine 1 correspond à la période allant du lundi 29 décembre 2025 au dimanche 4 janvier 2026.

## Nombre de passages totaux par structure d'urgences

Services d'urgences des Pays de la Loire

	Lundi 02/02/2026	Mardi 03/02/2026	Mercredi 04/02/2026	Jeudi 05/02/2026	Vendredi 06/02/2026	Samedi 07/02/2026	Dimanche 08/02/2026	Moyenne quotidienne
<b>Loire-Atlantique</b>								
CH Saint-Nazaire	193	166	155	159	173	158	159	166
CHU Nantes - Adultes	252	210	229	230	243	202	206	225
CHU Nantes - Pédiatrie	119	99	82	103	108	112	106	104
CH Erdre-et-Loire (Ancenis-Saint-Géréon)	64	60	34	45	47	33	53	48
CH Châteaubriant-Nozay-Pouancé	73	60	63	71	68	47	45	61
Hôpital privé du Confluent	108	91	101	84	110	84	81	94
<b>Maine-et-Loire</b>								
CHU d'Angers - Adultes	165	149	145	157	158	130	132	148
CHU d'Angers - Pédiatrie	80	74	72	84	73	80	86	78
CH Cholet	179	161	145	167	179	163	158	165
CH Saumur	114	104	79	97	109	89	75	95
Clinique de l'Anjou (Angers)	125	94	98	108	111	111	100	107
<b>Mayenne</b>								
CH Haut-Anjou	50	52	38	62	57	37	44	49
CH Nord Mayenne (Mayenne)	62	49	54	28	59	27	36	45
CH Laval	130	110	107	128	120	103	95	113
<b>Sarthe</b>								
CH Le Mans - Adultes	125	165	192	173	153	150	134	156
CH Le Mans - Pédiatrie	105	97	97	112	106	60	107	98
CH Montval-sur-Loir	20	16	13	13	11	14	16	15
CH Mamers	18	16	18	15	15	20	21	18
CH Saint-Calais	22	12	23	25	16	19	14	19
CH La Ferté-Bernard	28	13	26	20	26	18	12	20
PSSL (Le Bailleul)	48	33	33	34	41	27	18	33
Pôle Santé Sud - CMCM (Le Mans)	102	97	68	66	104	72	68	82
<b>Vendée</b>								
Clinique Saint-Charles (La Roche/Yon)	51	53	33	34	34	41	45	42
CHDV - La Roche-sur-Yon - Adultes	140	127	128	120	118	135	105	125
CHDV - La Roche-sur-Yon - Pédiatrie	39	46	43	43	30	24	34	37
CH LVO (Challans)	43	61	59	60	59	46	35	52
CHDV - Luçon	26	27	27	34	29	21	16	26
CHDV - Montaigu	34	20	33	25	21	24	16	25
CH Côte de Lumière (Les Sables d'Olonne)	89	68	65	74	82	47	54	68
CH Fontenay-le-Comte	55	52	56	48	52	21	36	46
<b>Ensemble des Pays de la Loire</b>								
	2 659	2 382	2 316	2 419	2 512	2 115	2 107	2 359

nc : non communiqué en raison d'effectifs inférieurs à 11

Les chiffres en rouge identifient des problèmes de remontée des RPU.

## Durées moyennes de passage par structure d'urgences

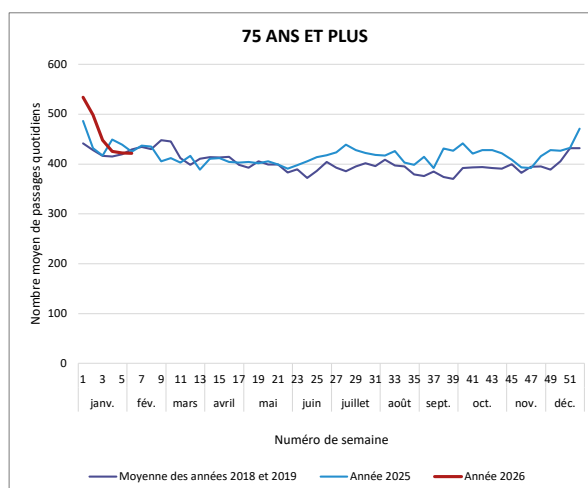
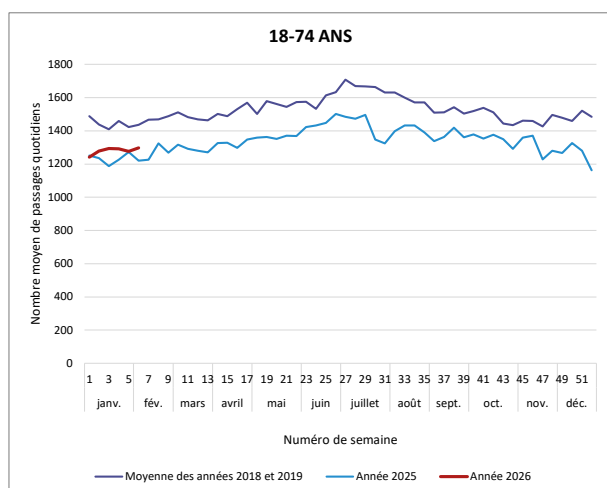
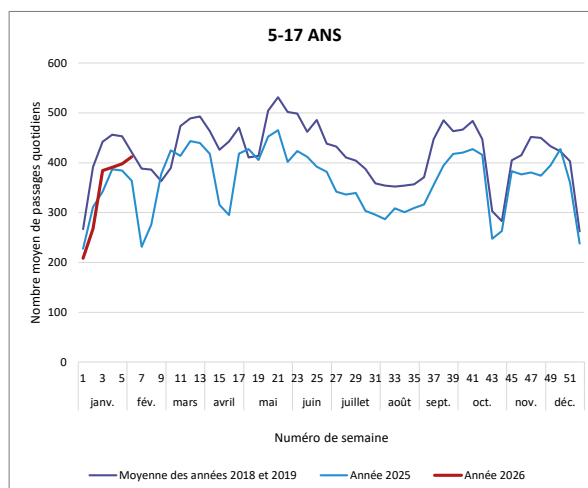
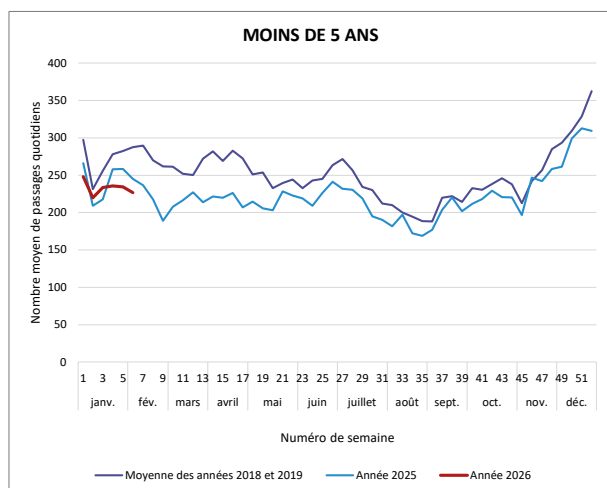
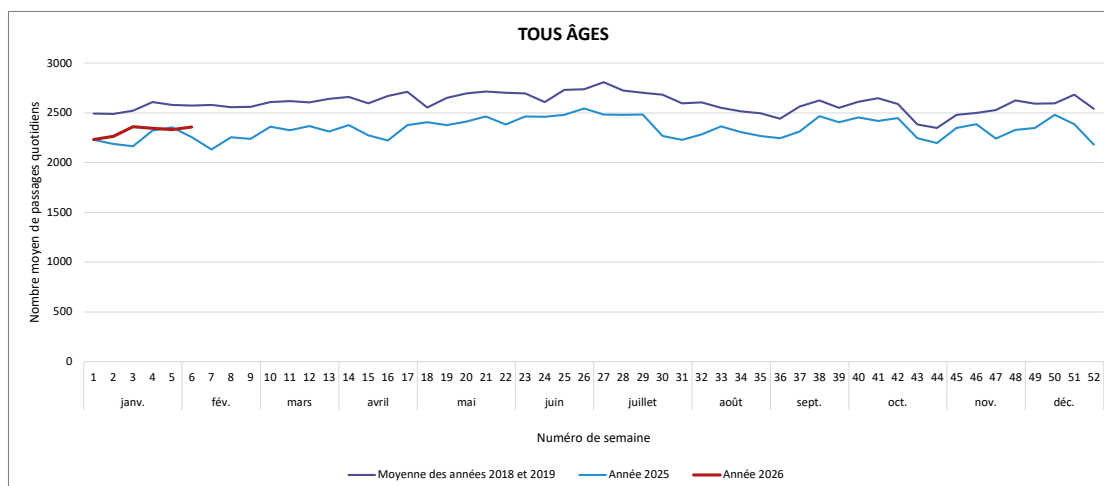
Services d'urgences des Pays de la Loire

	Lundi 02/02/2026	Mardi 03/02/2026	Mercredi 04/02/2026	Jeudi 05/02/2026	Vendredi 06/02/2026	Samedi 07/02/2026	Dimanche 08/02/2026	Moyenne hebdomadaire
<b>Loire-Atlantique</b>								
CH Saint-Nazaire	8:08	6:58	6:43	8:19	8:43	6:22	7:34	7:34
CHU Nantes - Adultes	9:23	10:15	7:22	8:53	10:26	7:56	7:37	8:53
CHU Nantes - Pédiatrie	5:16	6:23	4:33	6:13	5:38	4:00	4:10	5:10
CH Erdre-et-Loire (Ancenis)	4:12	2:58	3:03	3:29	2:16	3:28	4:22	3:28
CH Châteaubriant-Nozay-Pouancé	7:37	8:12	5:53	5:24	6:40	10:25	6:57	7:10
Hôpital privé du Confluent (Nantes)	11:01	13:16	11:13	8:41	8:30	10:52	7:32	10:12
<b>Maine-et-Loire</b>								
CHU d'Angers - Adultes	5:57	6:29	7:53	7:28	7:23	5:00	5:00	6:30
CHU d'Angers - Pédiatrie	3:10	3:43	2:36	3:08	4:06	3:46	4:03	3:31
CH Cholet	5:11	4:13	3:47	3:38	5:00	4:00	3:02	4:09
CH Saumur*								
Clinique de l'Anjou (Angers)	3:55	3:35	3:45	3:31	3:26	2:40	3:06	3:26
<b>Mayenne</b>								
CH Haut-Anjou (Château-Gontier)	3:27	3:21	3:19	5:15	4:29	3:22	2:56	3:51
CH Nord Mayenne (Mayenne)	5:26	4:35	3:36	4:44	4:11	3:37	4:51	4:28
CH Laval*								
<b>Sarthe</b>								
CH Le Mans - Adultes*	8:27	6:51	9:29	10:32	10:01	10:01	7:54	9:06
CH Le Mans - Pédiatrie*	4:38	3:59	4:02	6:22	3:53	3:44	3:50	4:25
CH Montval-sur-Loir*								
CH Mamers*								
CH Saint-Calais	9:54	2:19	4:16	3:58	4:35	6:01	1:55	5:01
CH La Ferté-Bernard	2:36	3:09	2:31	2:10	2:58	3:52	2:11	2:46
PSSL (Le Bailleul)	4:01	2:32	3:14	3:18	3:41	2:34	2:14	3:14
Pôle Santé Sud - CMCM (Le Mans)*								
<b>Vendée</b>								
Clinique Saint-Charles (La Roche/Yon)	3:52	3:32	2:10	3:06	2:14	3:23	1:51	2:57
CHDV - La Roche-sur-Yon - Adultes	9:23	10:31	10:41	10:08	8:44	10:40	9:51	10:01
CHDV - La Roche-sur-Yon - Pédiatrie	4:01	5:37	4:52	4:46	3:45	4:03	3:50	4:31
CH LVO (Challans)	10:58	10:52	11:42	9:13	6:40	10:36	10:03	9:58
CHDV - Luçon	10:23	10:46	8:28	4:33	8:45	11:33	15:35	9:23
CHDV - Montaigu	3:03	2:37	3:11	3:20	3:06	3:43	1:45	3:03
CH Côte de Lumière (Les Sables d'Olonne)	9:11	9:59	9:17	6:59	6:12	7:07	6:18	7:56
CH Fontenay-le-Comte	7:07	5:41	6:35	5:56	4:19	5:53	6:38	6:01
<b>Ensemble des Pays de la Loire</b>								
	6:49	6:50	6:37	6:43	6:40	6:25	5:44	6:34

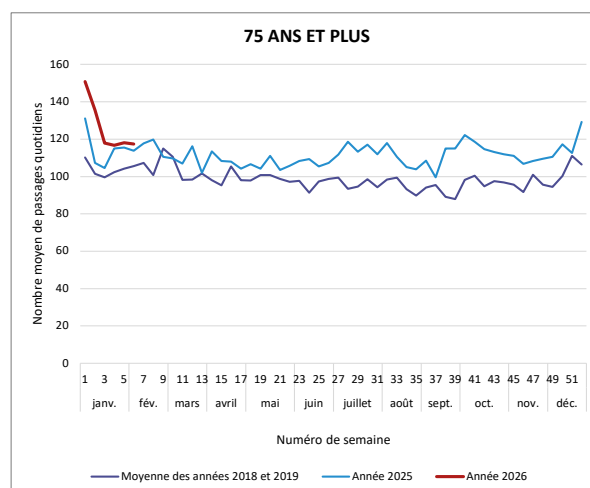
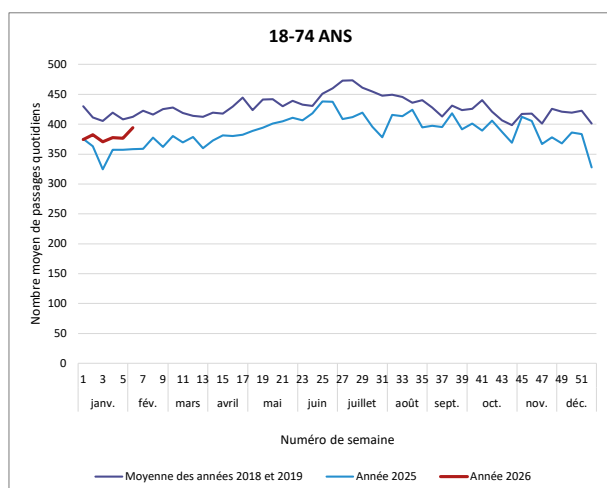
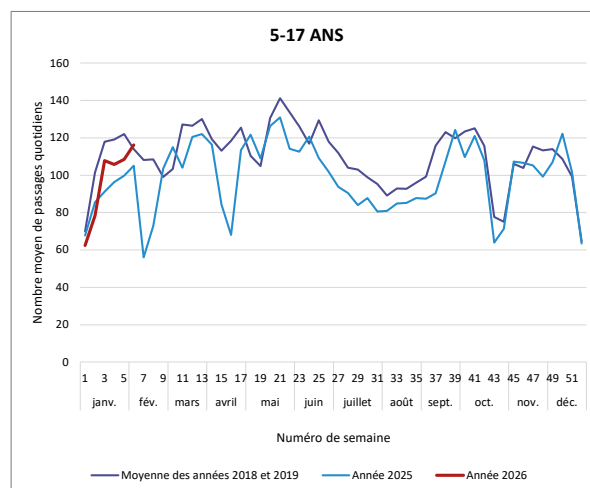
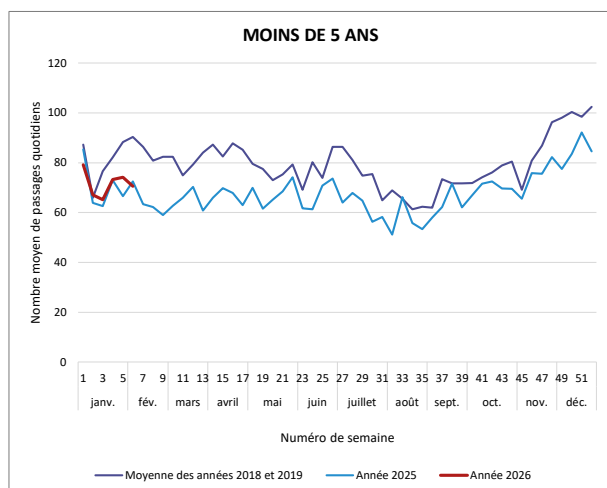
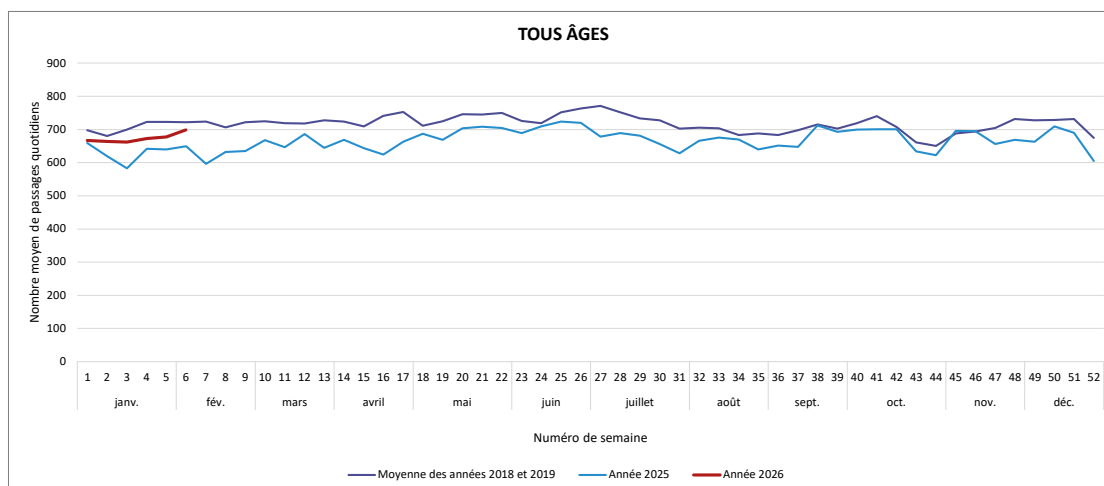
\* Établissements ayant signalé à l'ORU des problèmes d'enregistrement de la date-heure de sortie dans les RPU.

Les cellules en rouge identifient des problèmes de remontée des RPU.

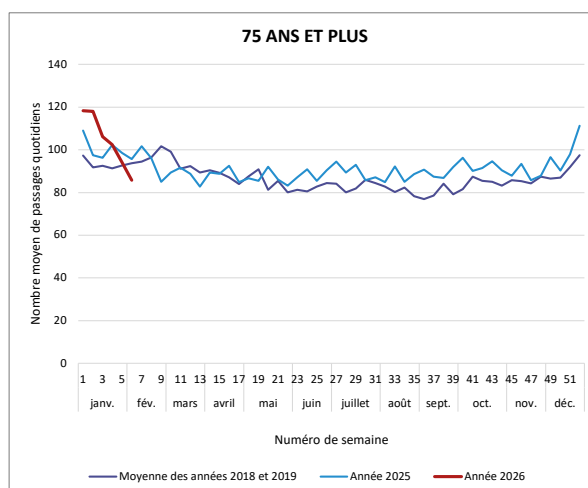
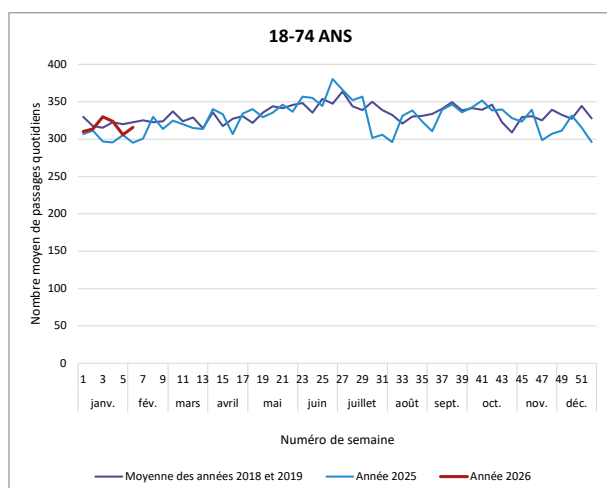
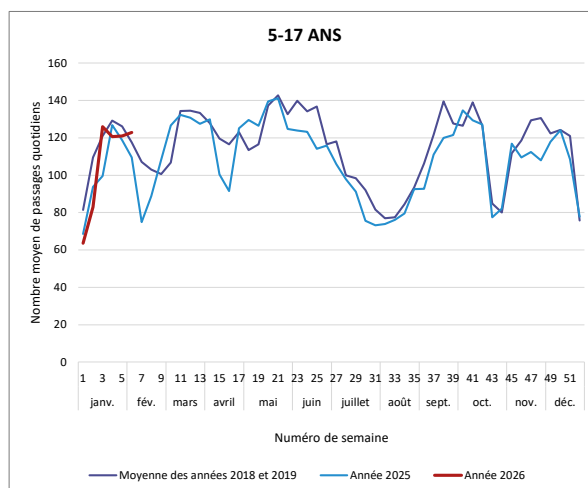
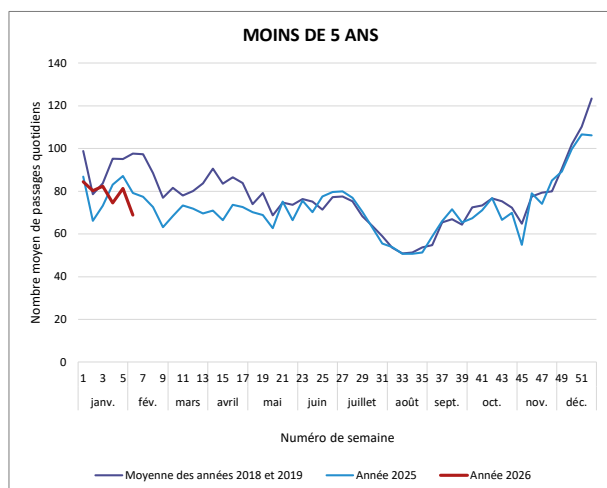
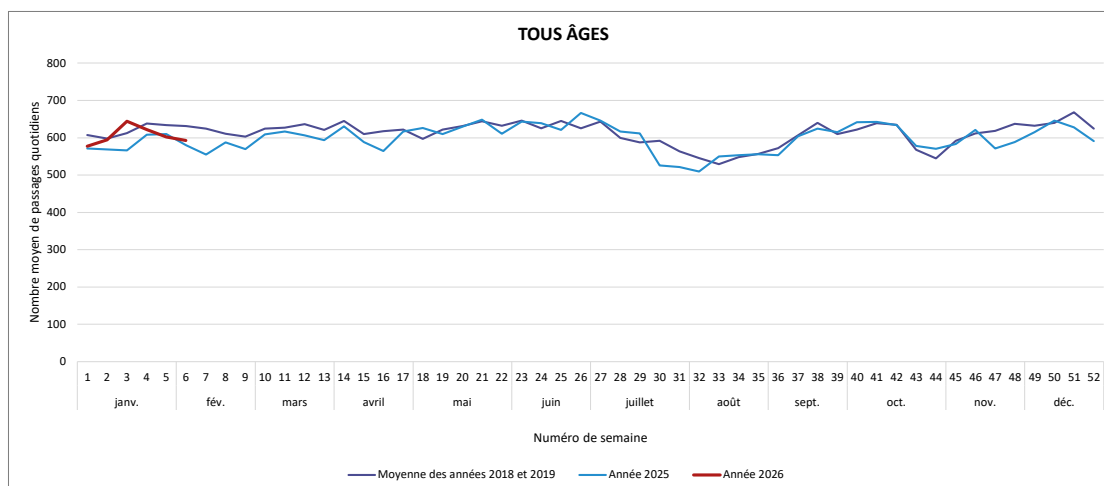
## Ensemble des structures d'urgences des Pays de la Loire



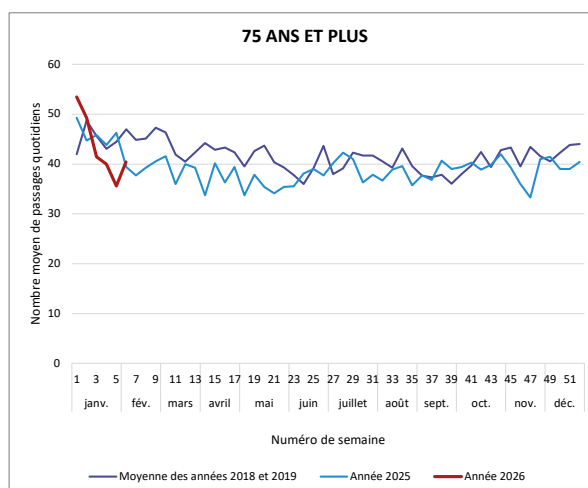
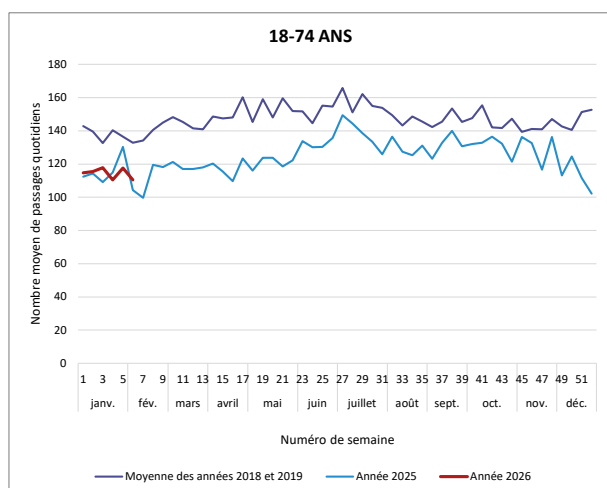
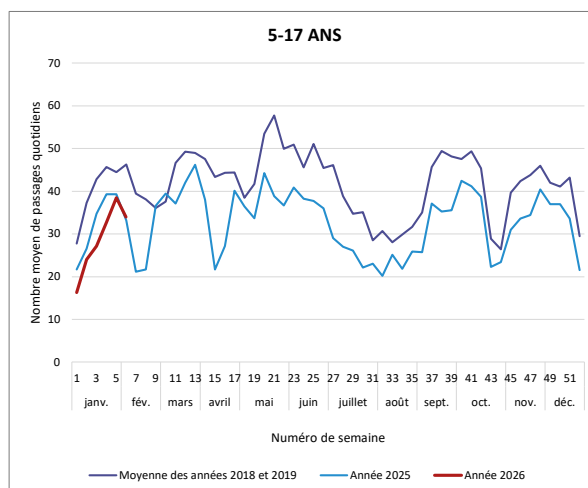
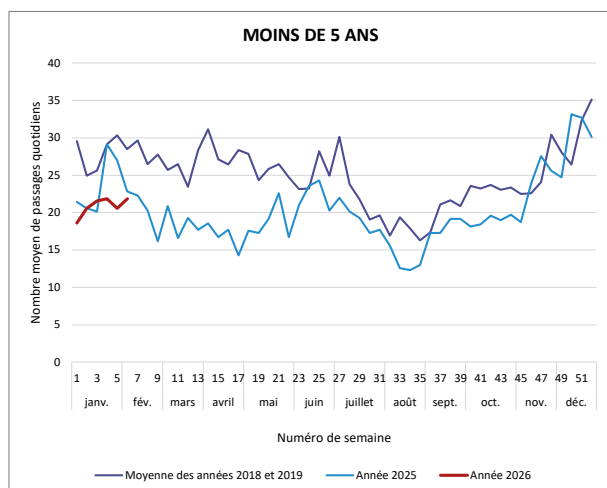
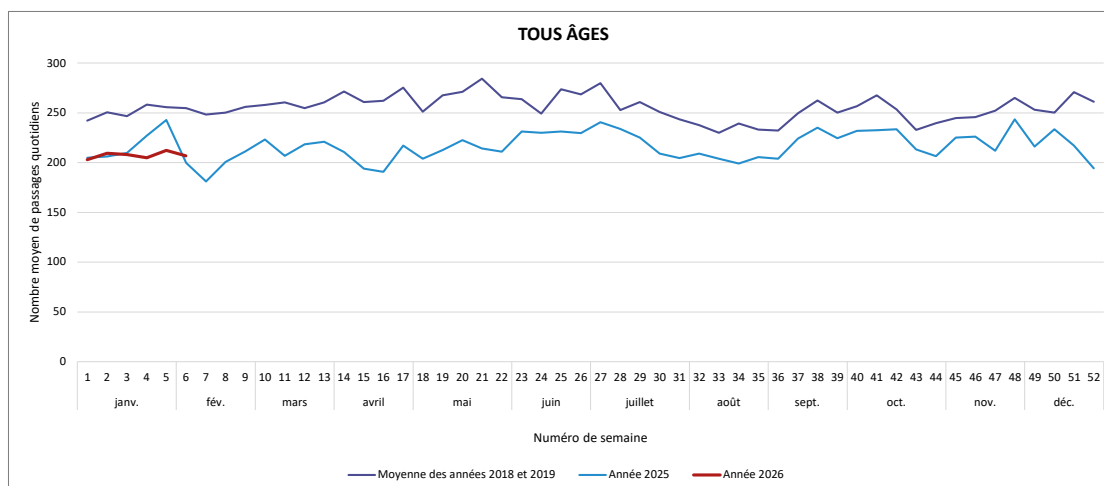
## Ensemble des structures d'urgences de Loire-Atlantique



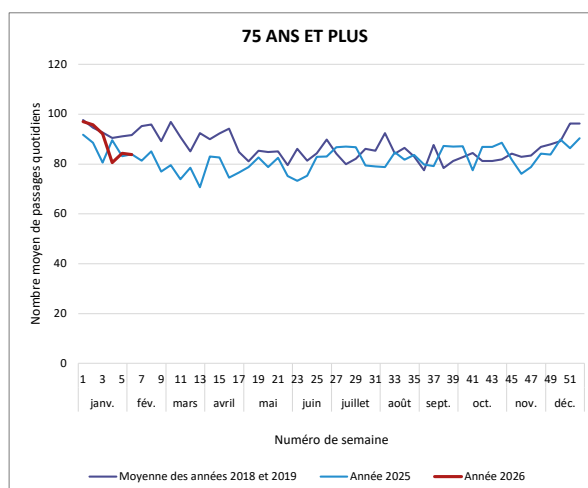
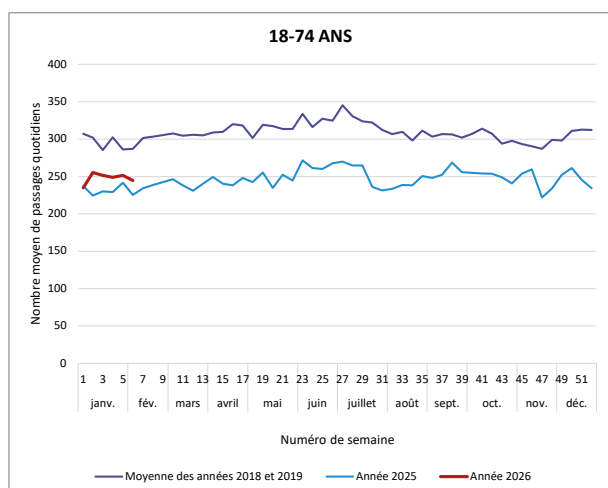
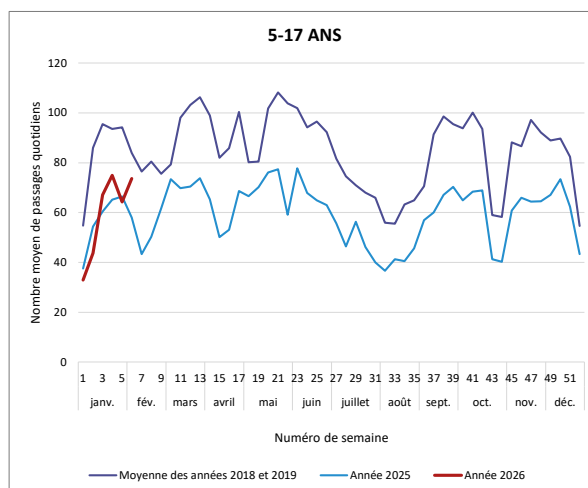
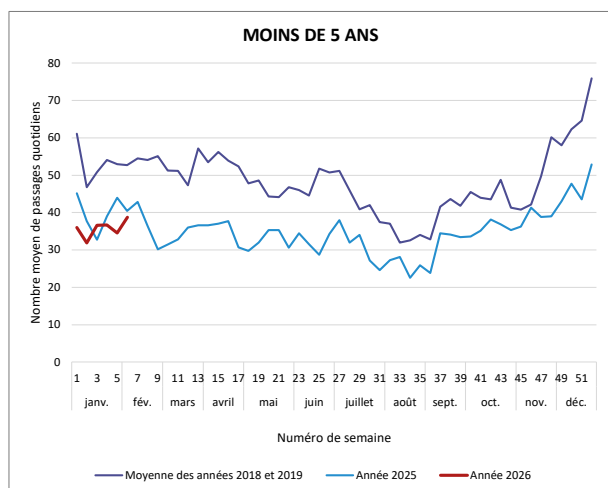
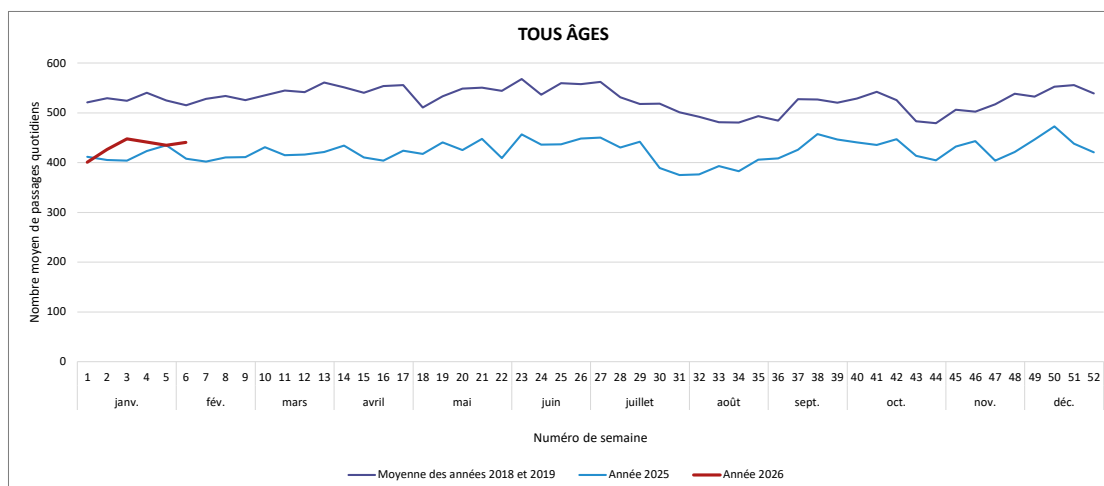
## Ensemble des structures d'urgences du Maine-et-Loire



## Ensemble des structures d'urgences de Mayenne

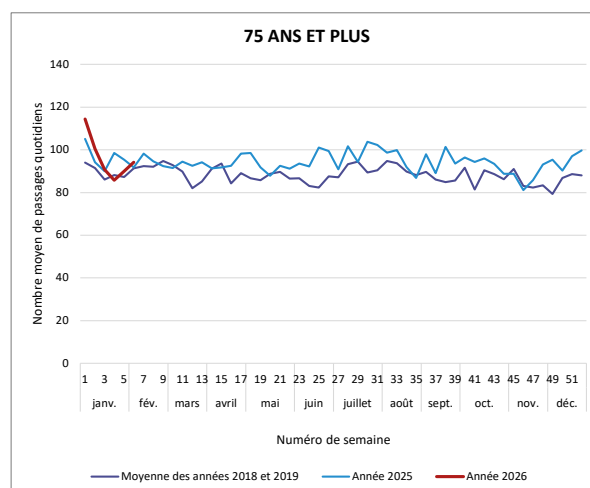
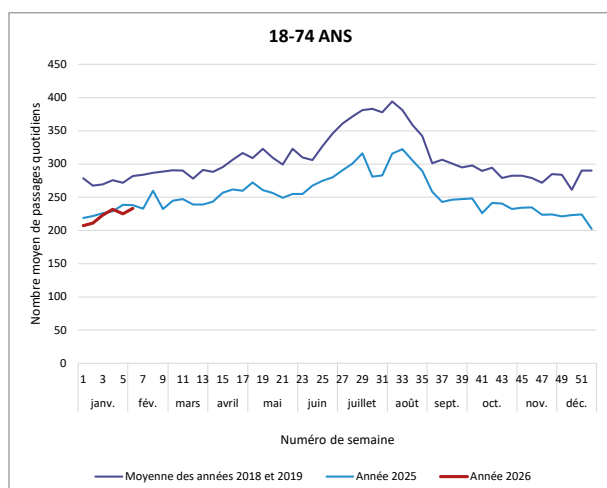
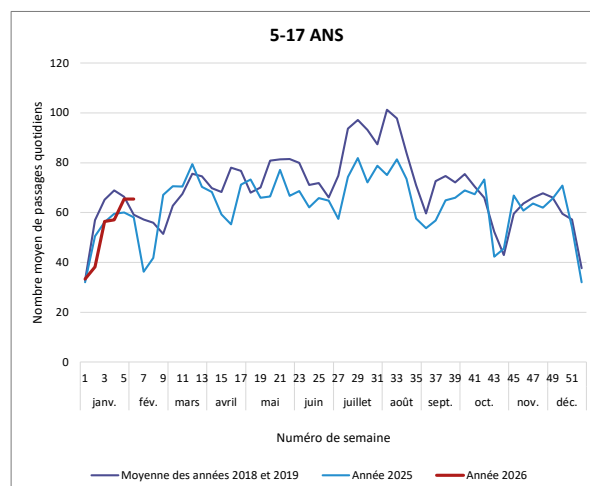
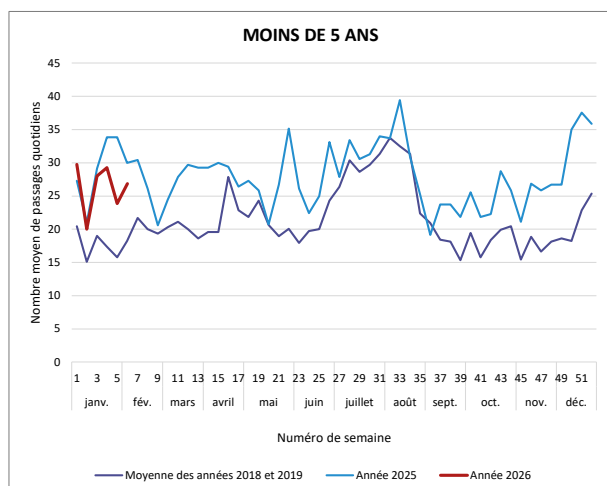
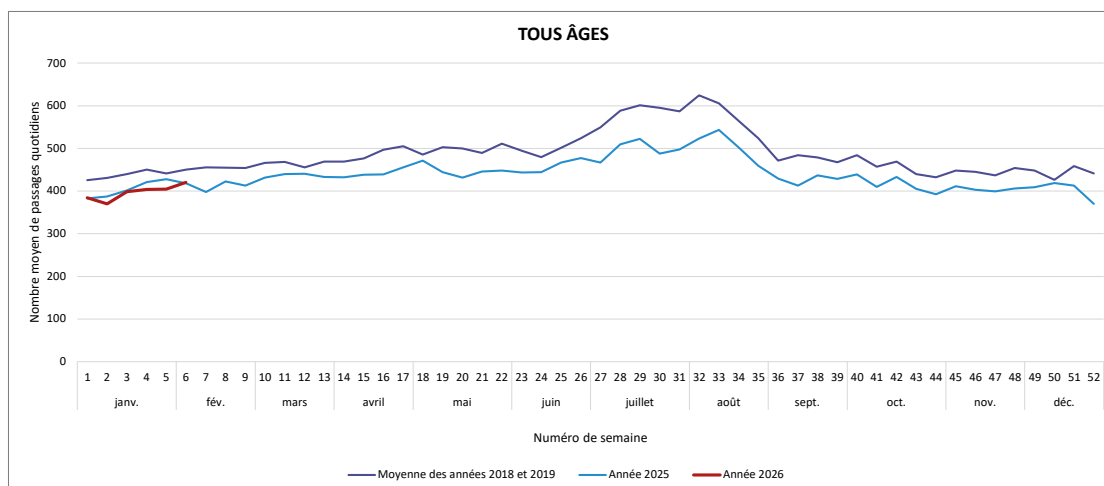


## Ensemble des structures d'urgences de Sarthe

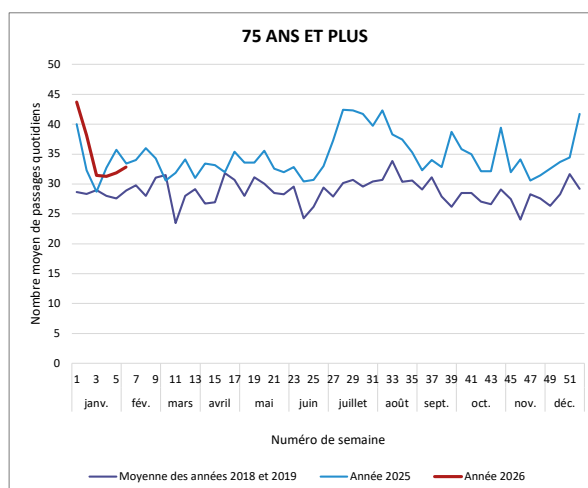
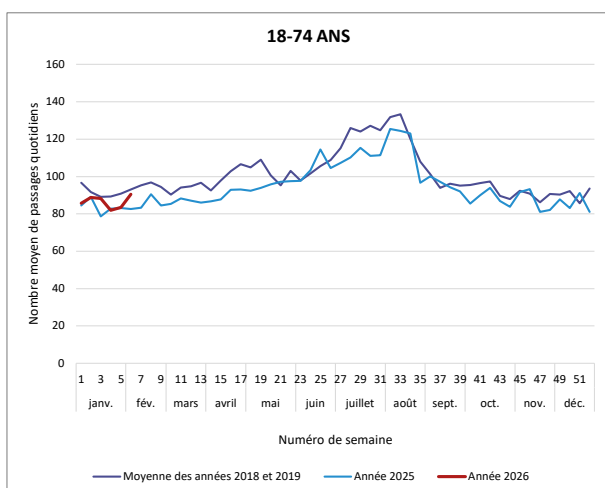
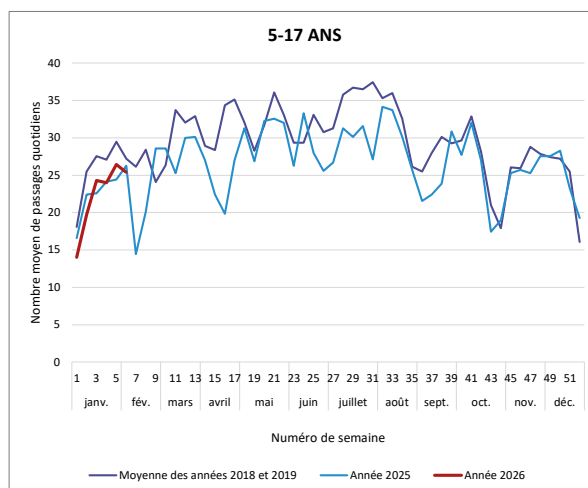
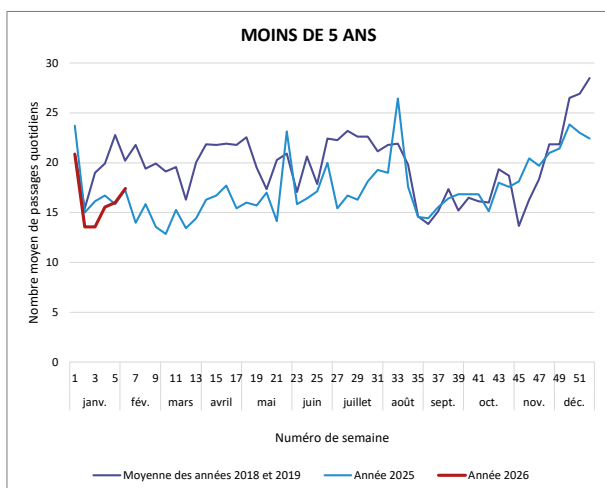
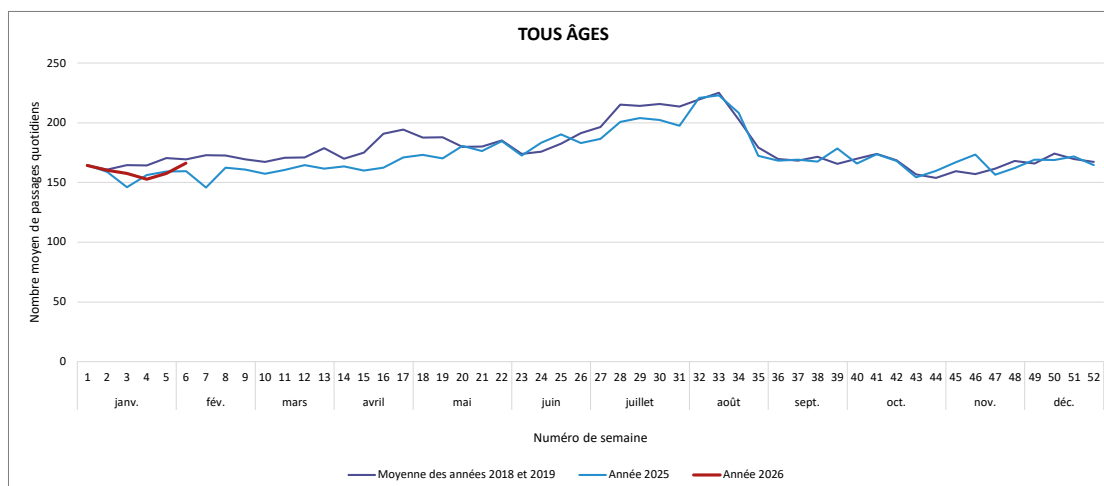




## Ensemble des structures d'urgences de Vendée



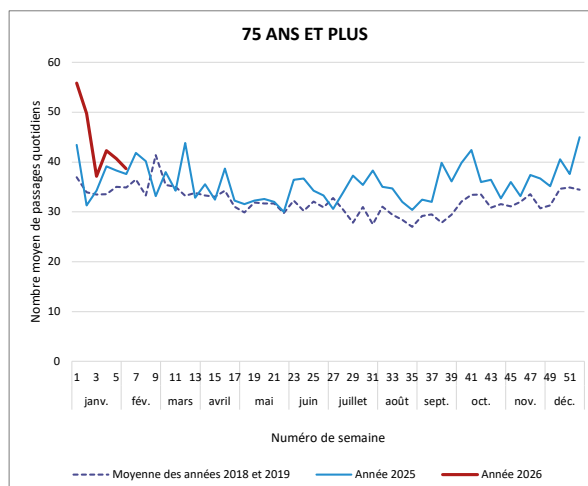
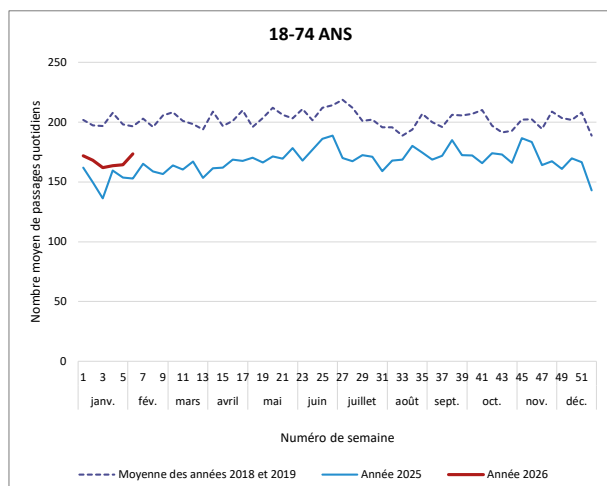
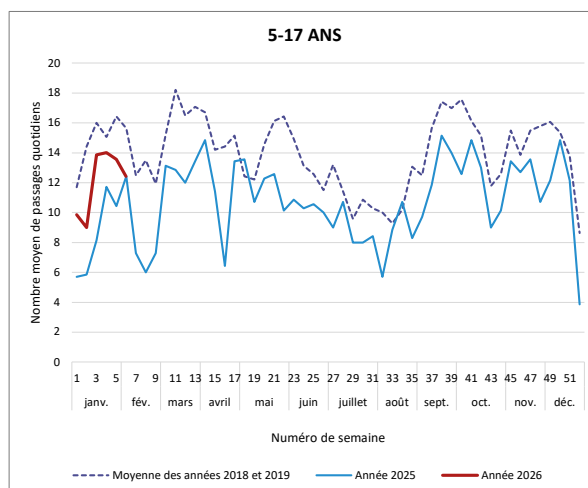
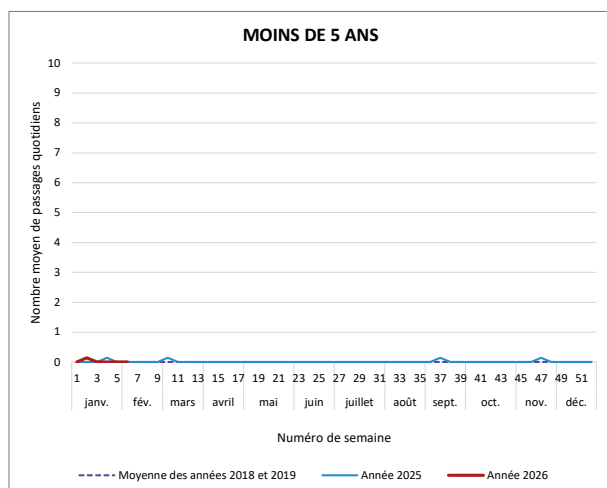
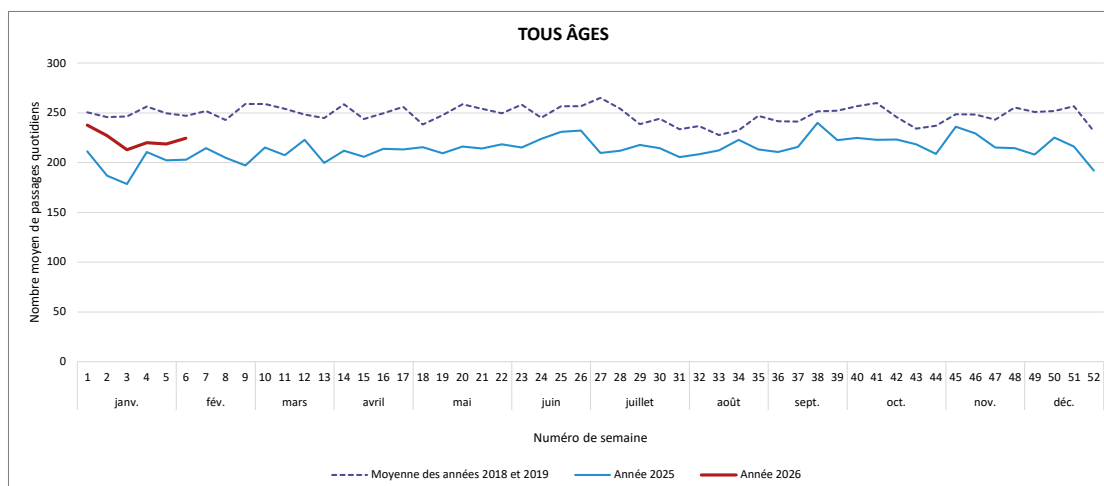
## Service d'urgences du CH de Saint-Nazaire



## Service d'urgences adultes du CHU de Nantes

La distinction entre les RPU des services d'urgences adultes, pédiatriques et gynécologiques n'a été possible qu'à partir de janvier 2021 suite à la mise en place d'un nouveau mode de transmission.

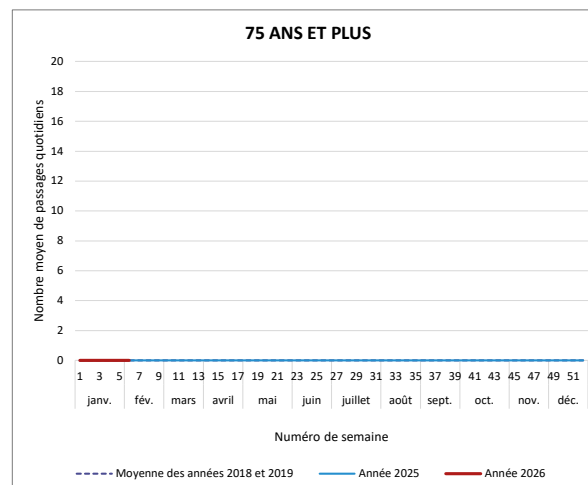
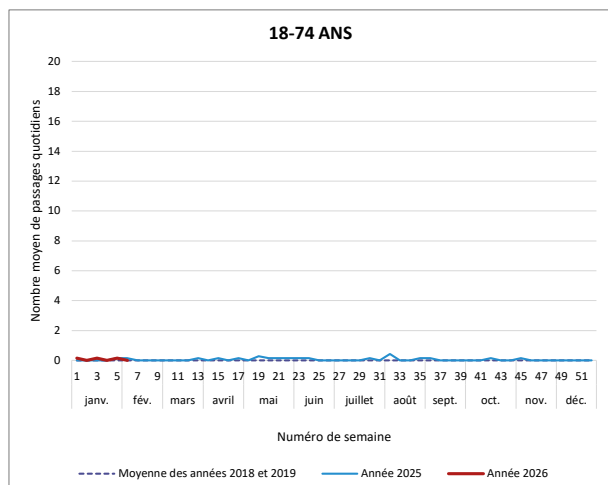
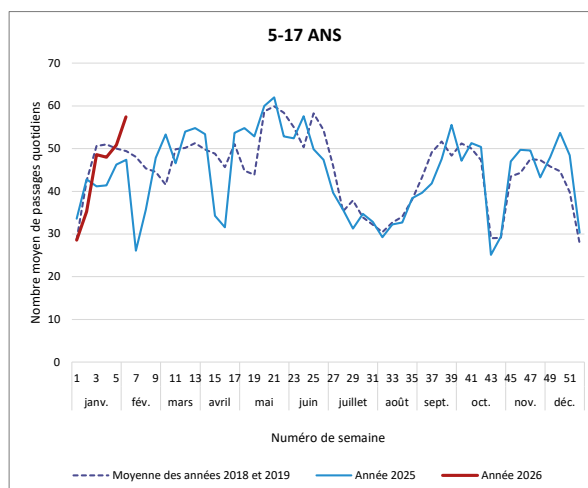
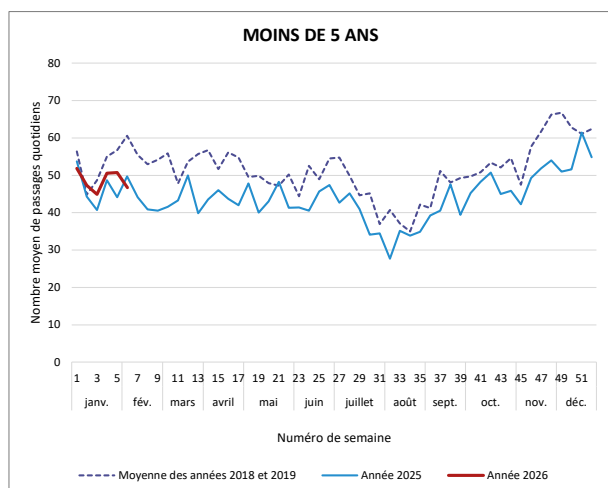
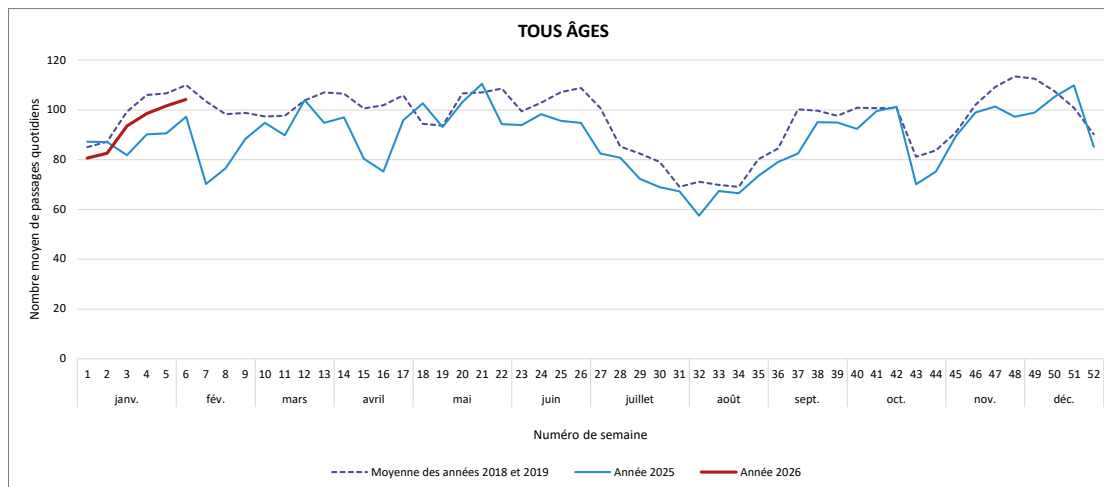
En 2018-2019, les données du service d'urgences adultes correspondent aux RPU des patients âgés de 15 ans ou plus (urgences gynécologiques comprises). Les données des années 2018-2019 ne sont donc pas strictement comparables à 2023 et 2024.



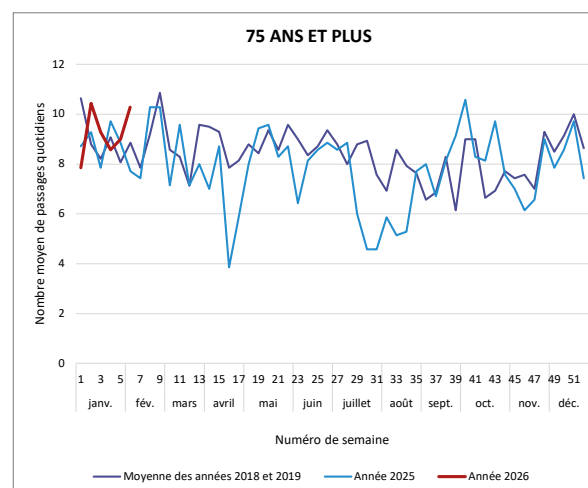
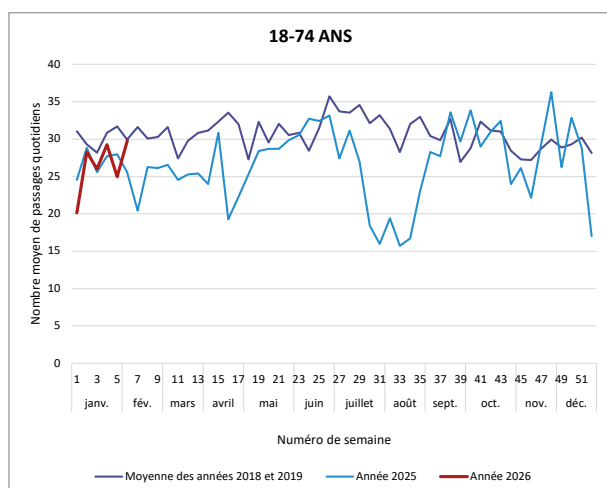
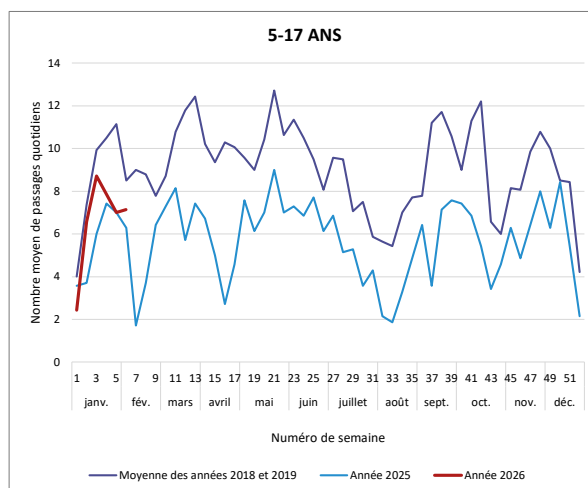
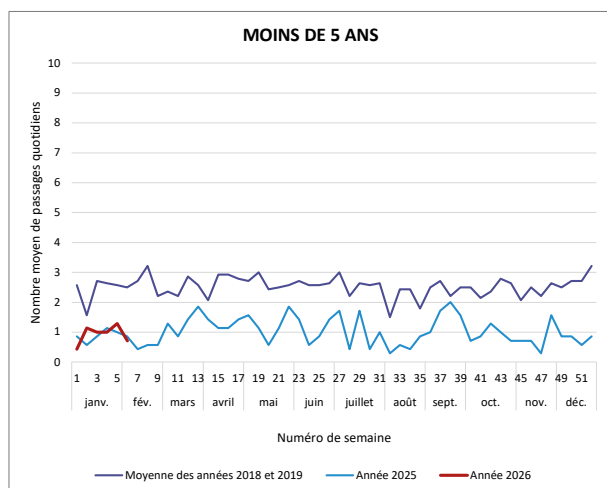
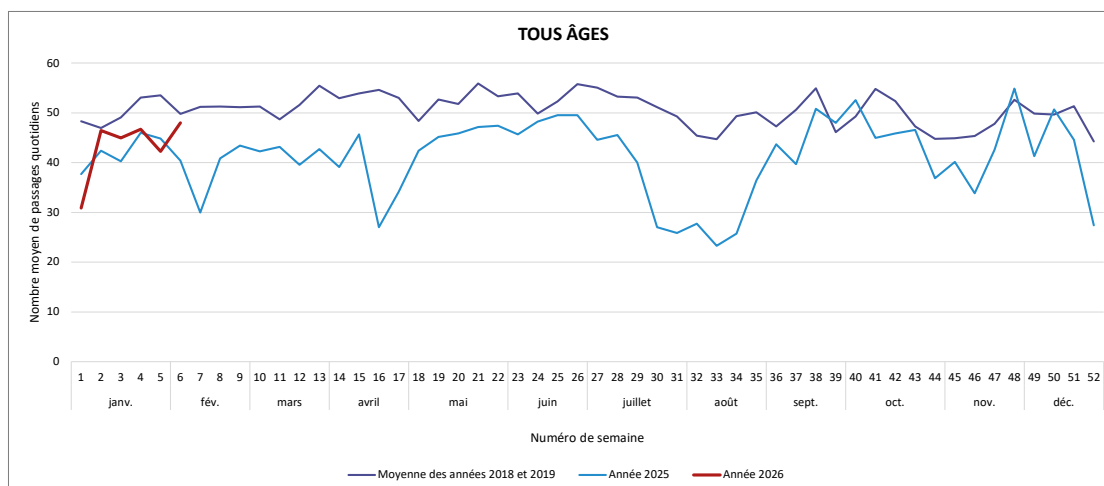
## Service d'urgences pédiatriques du CHU de Nantes

L'activité des SU pédiatriques est très fortement liée au calendrier des vacances scolaires, lui-même variable d'une année sur l'autre.

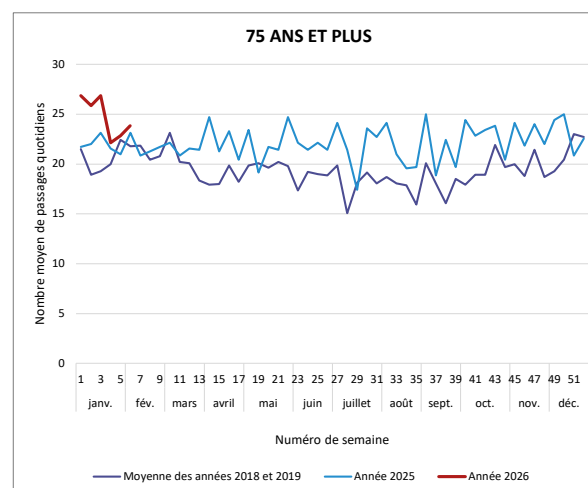
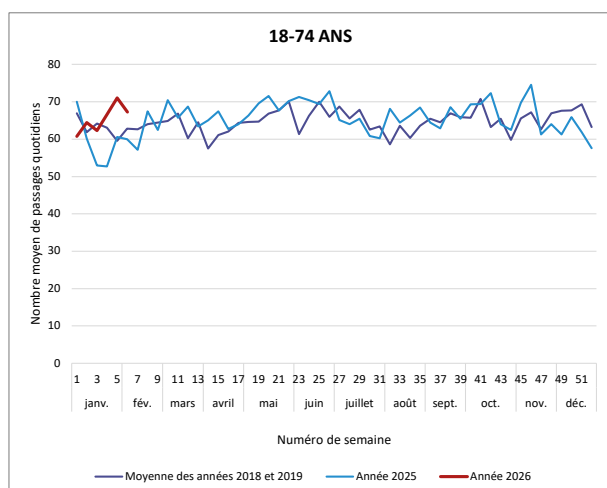
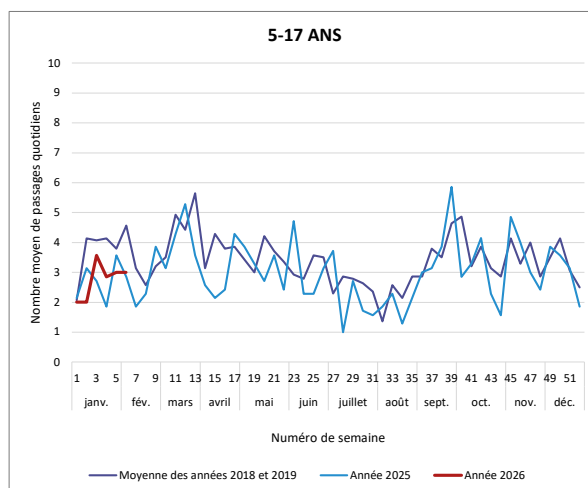
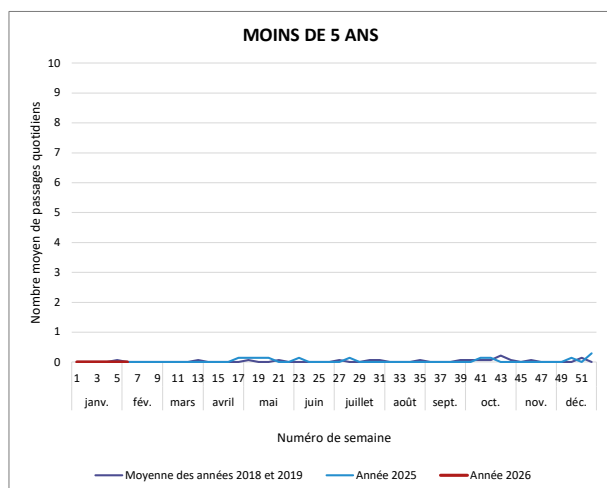
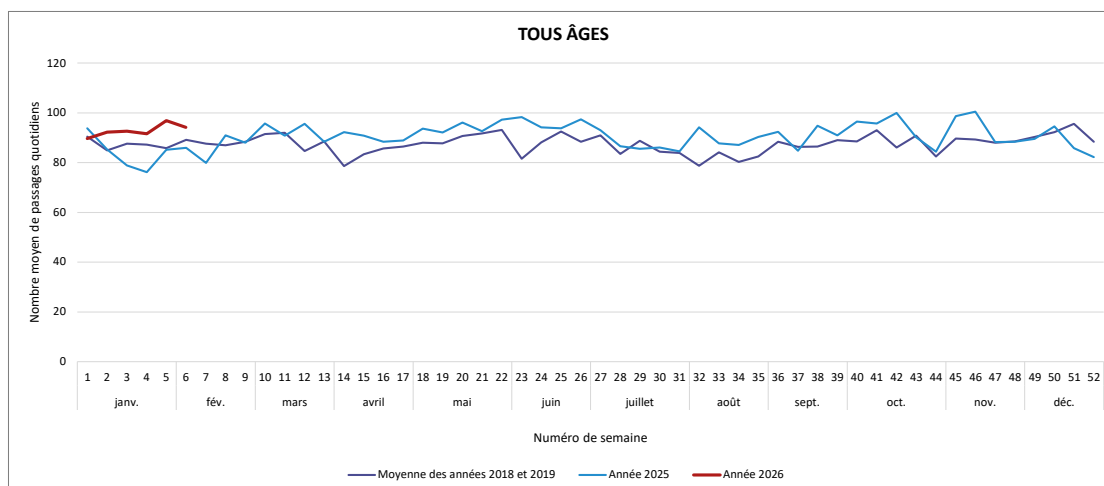
La distinction entre les RPU des services d'urgences adultes, pédiatriques et gynécologiques n'a été possible qu'à partir de janvier 2021 suite à la mise en place d'un nouveau mode de transmission. En 2018-2019, les données du service d'urgences pédiatriques correspondent aux RPU des patients âgés de moins de 15 ans (urgences gynécologiques comprises). Les données des années 2018-2019 ne sont donc pas strictement comparables à 2023 et 2024.



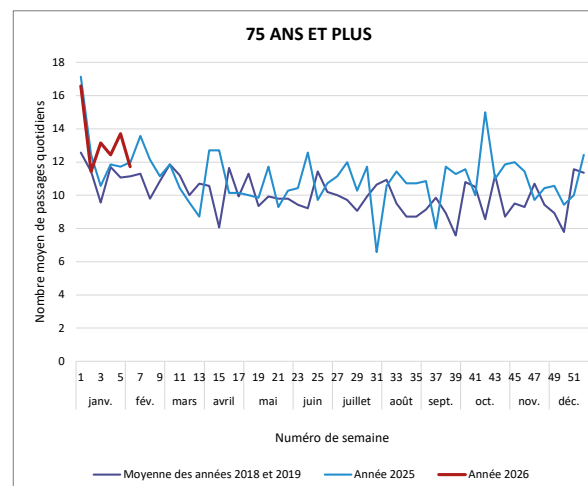
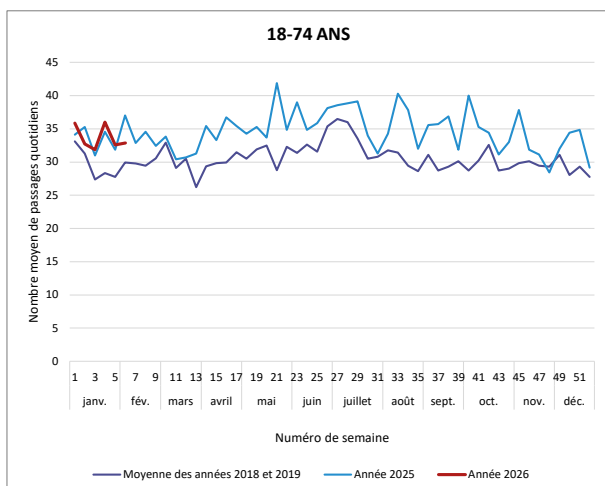
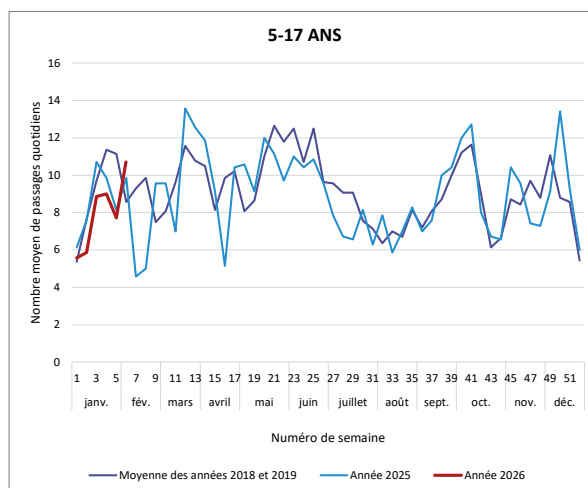
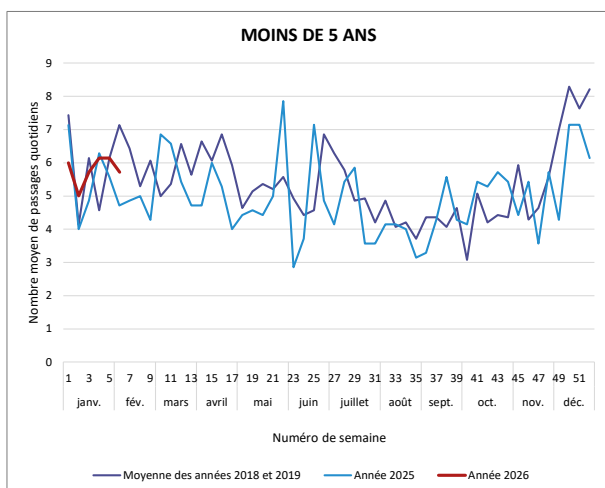
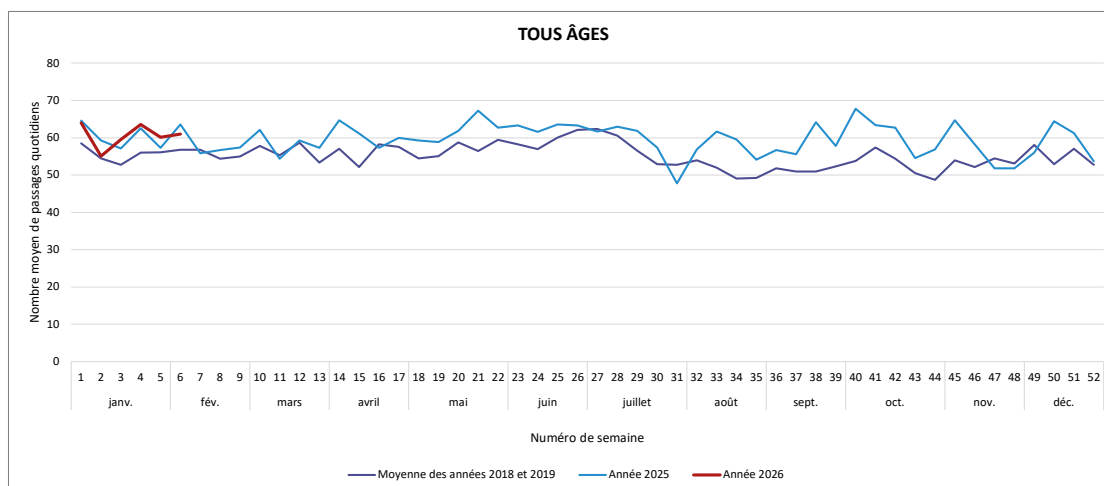
## Service d'urgences du CH Erdre-et-Loire (Ancenis-Saint-Géréon)



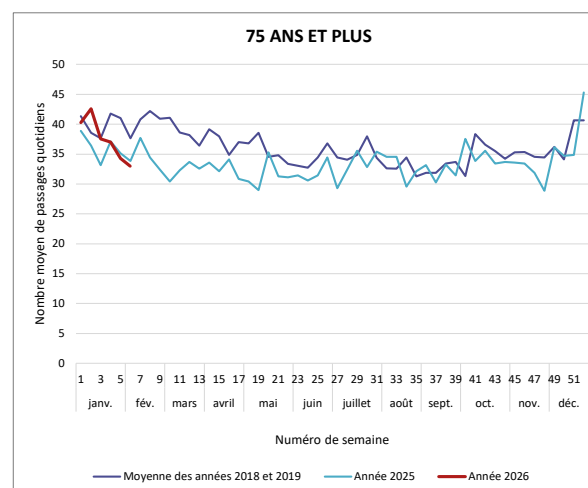
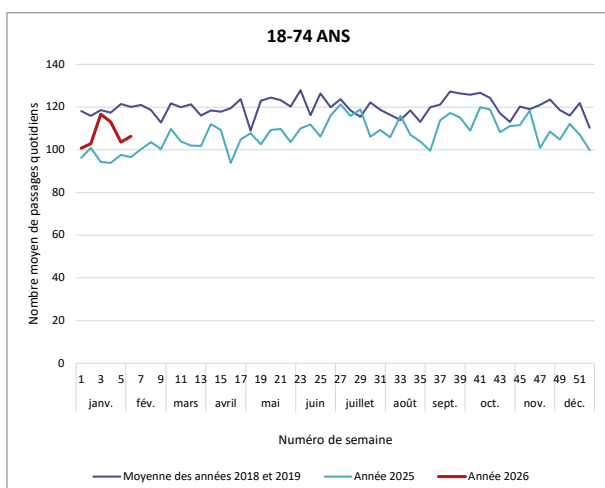
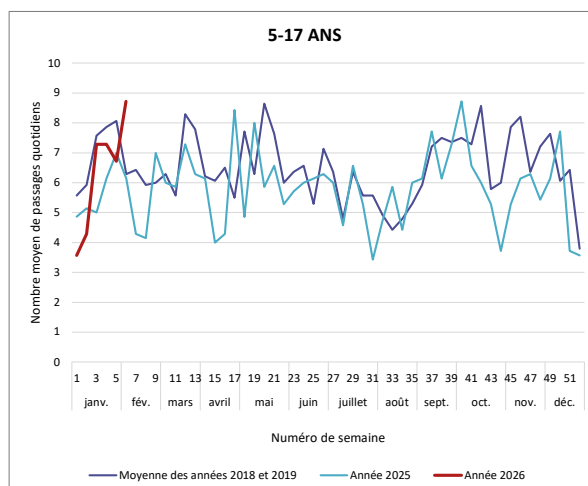
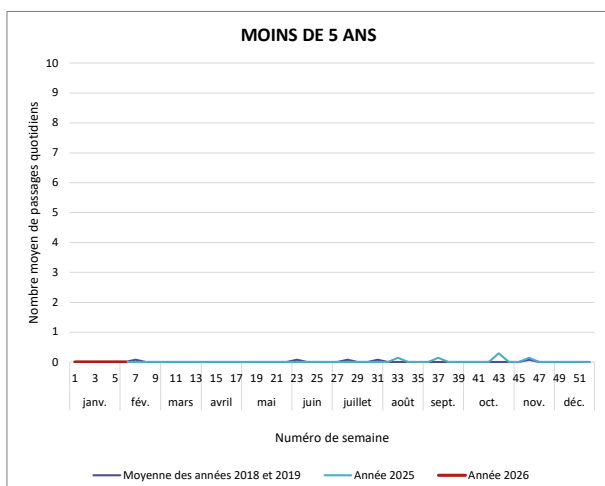
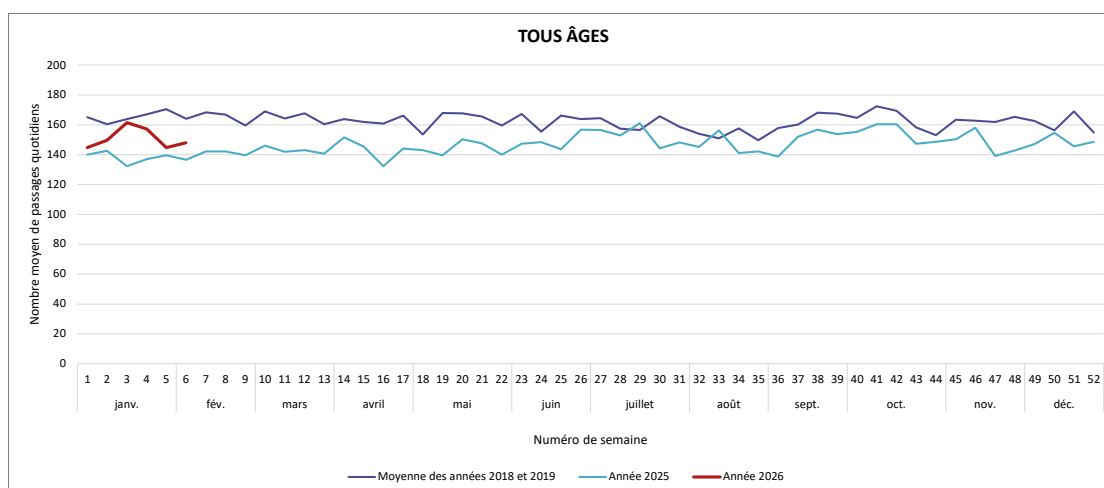
## Service d'urgences de l'Hôpital privé du Confluent (Nantes)



## Service d'urgences du CH de Châteaubriant-Nozay-Pouancé



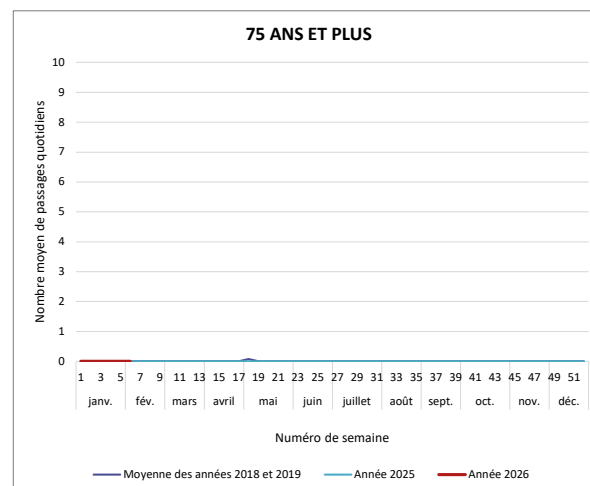
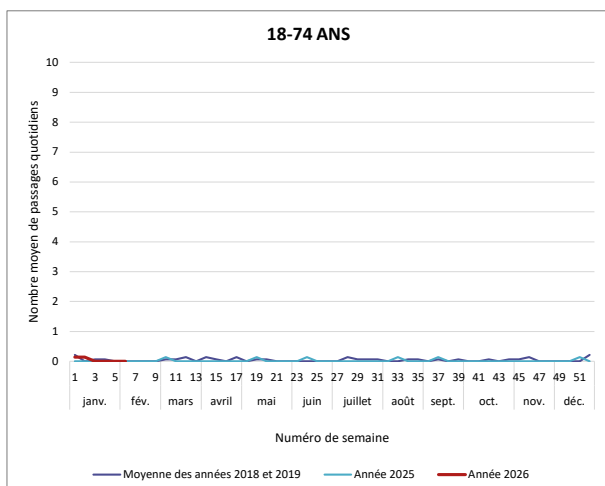
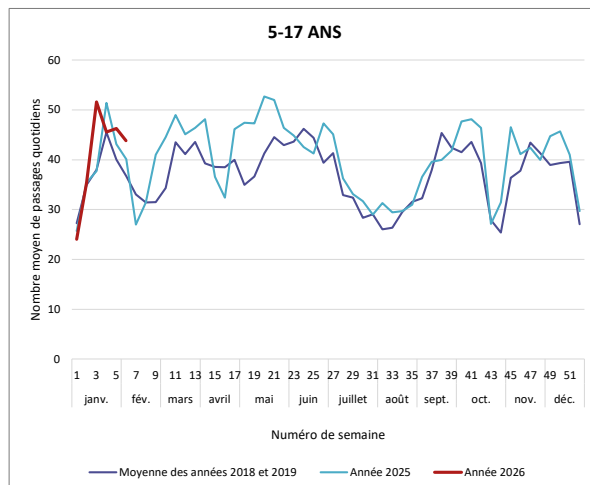
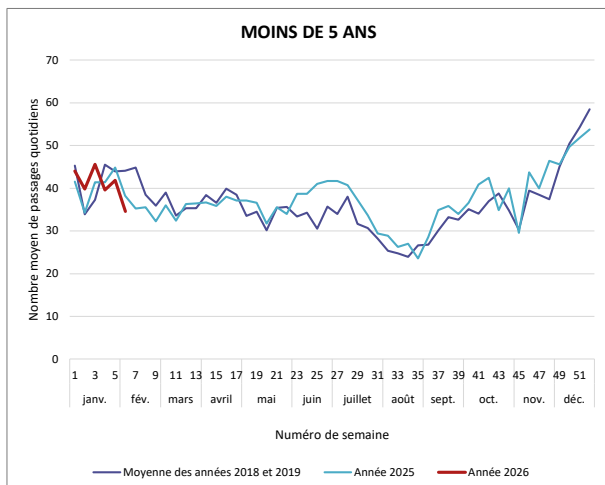
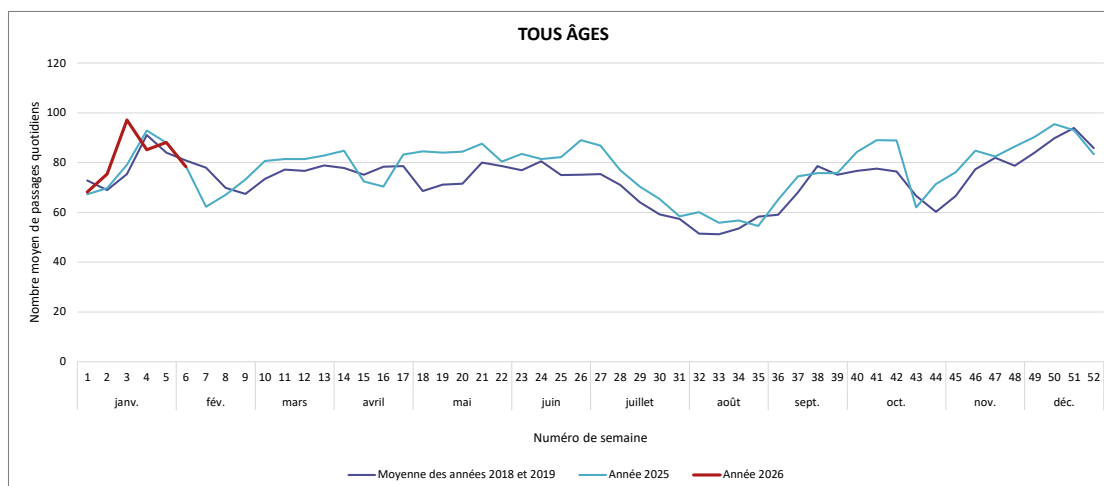
## Service d'urgences adultes du CHU d'Angers



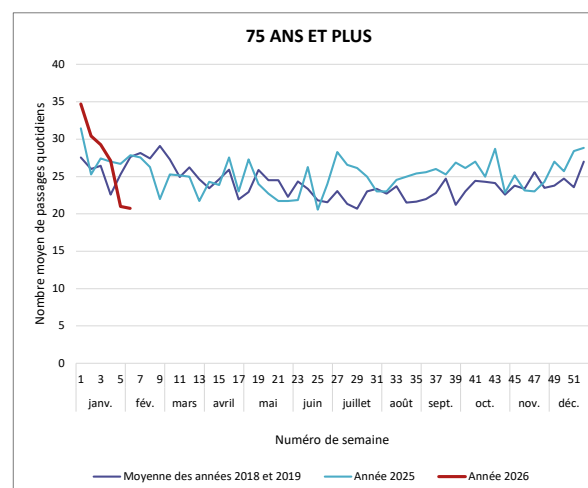
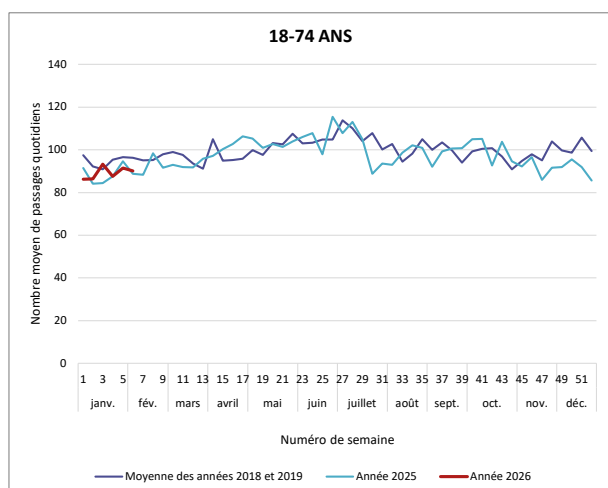
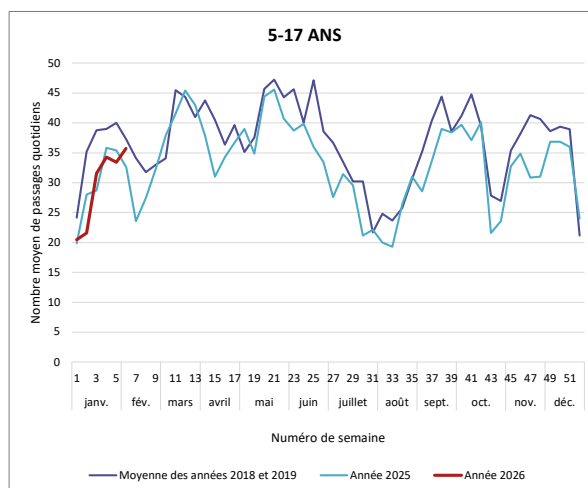
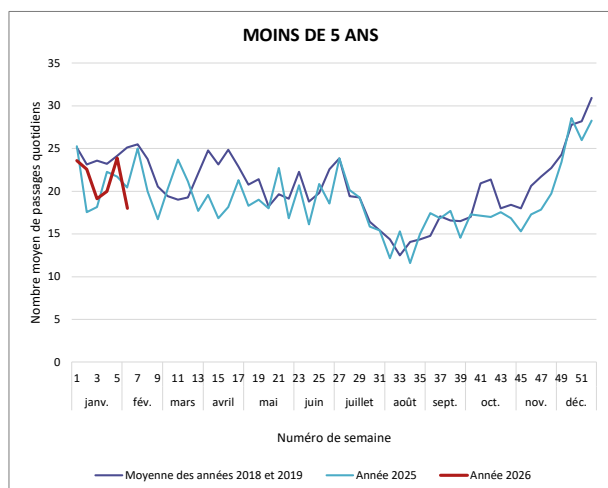
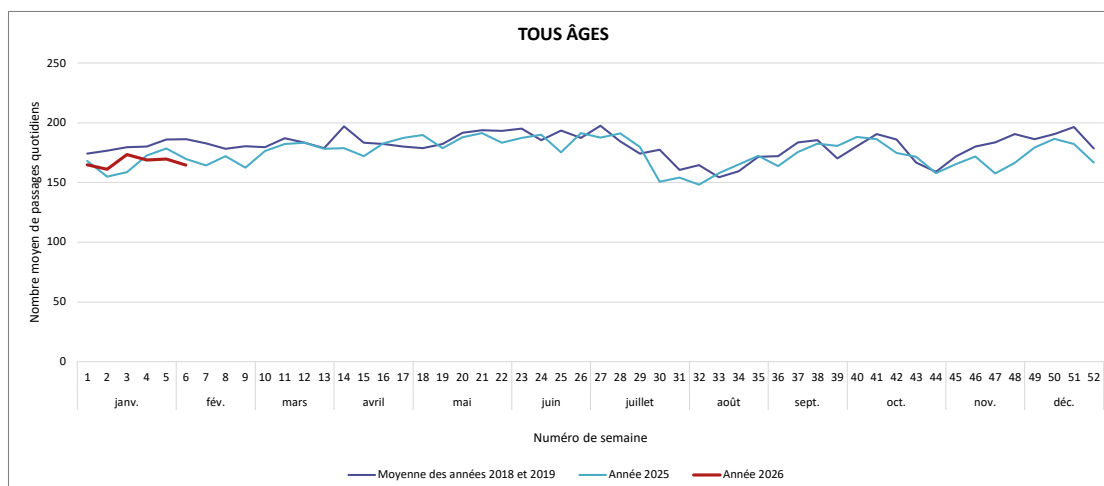


## Service d'urgences pédiatriques du CHU d'Angers

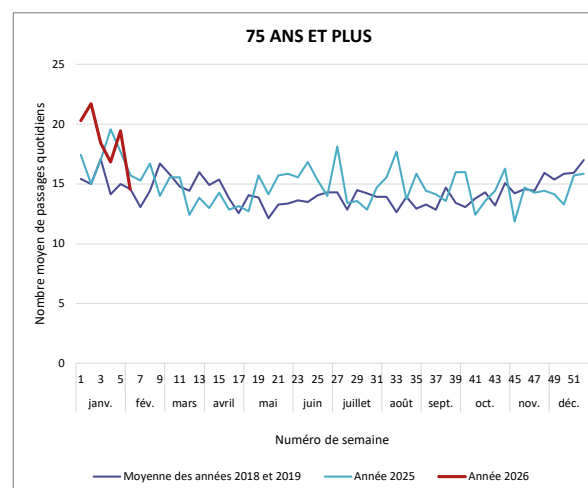
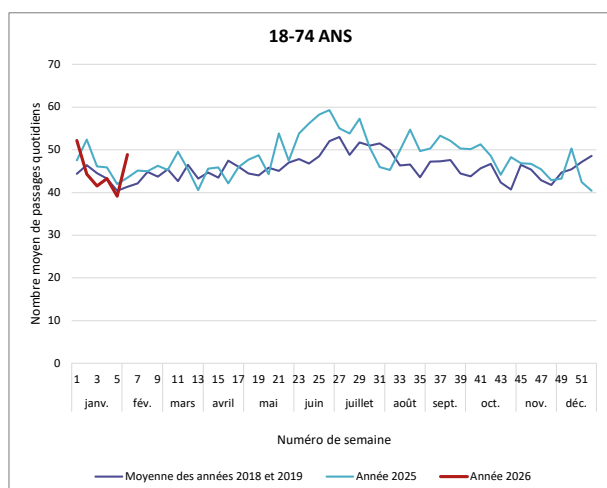
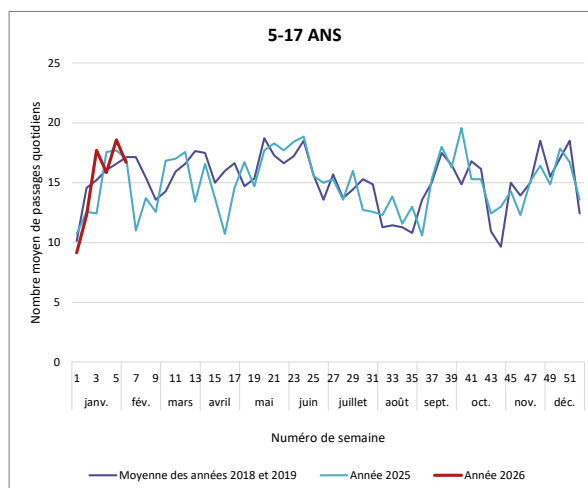
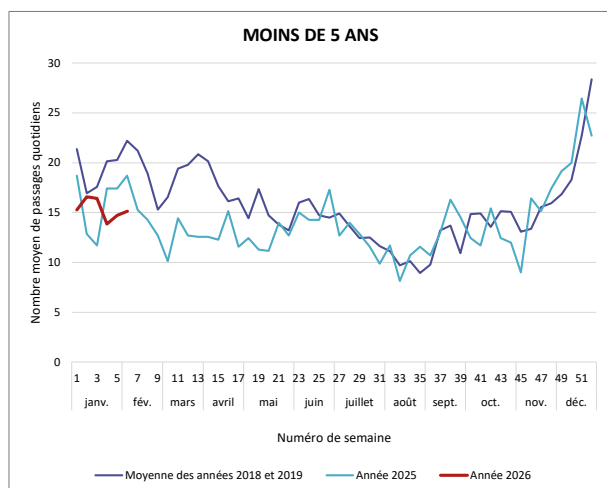
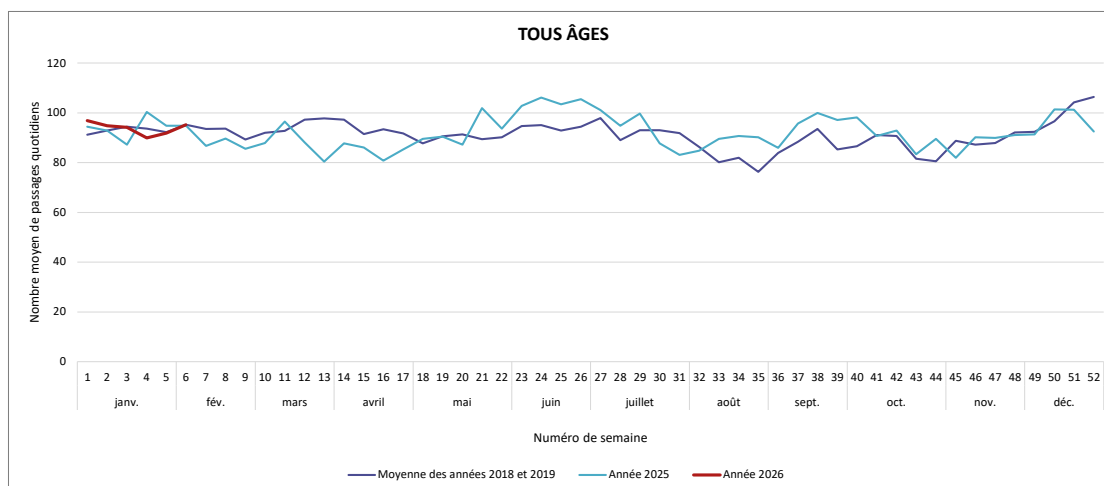
L'activité des SU pédiatriques est très fortement liée au calendrier des vacances scolaires, lui-même variable d'une année sur l'autre.



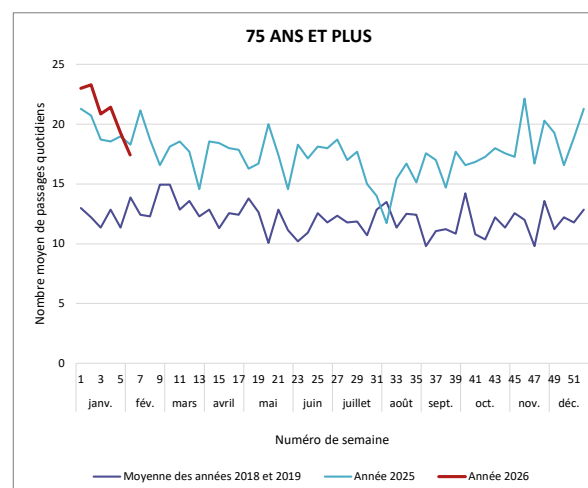
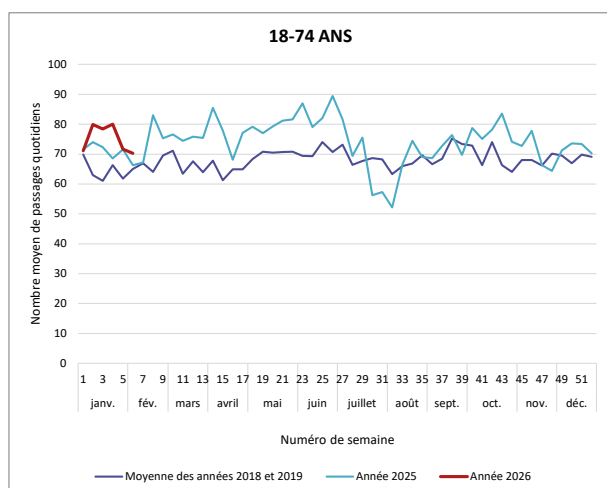
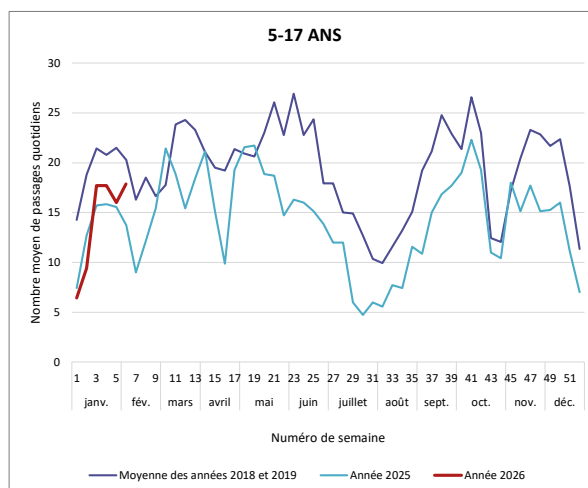
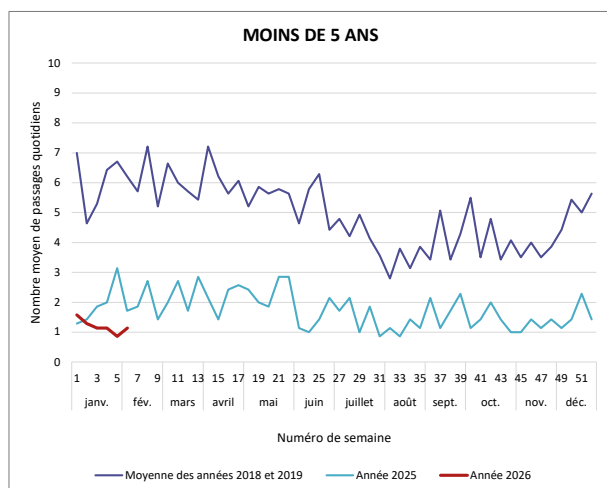
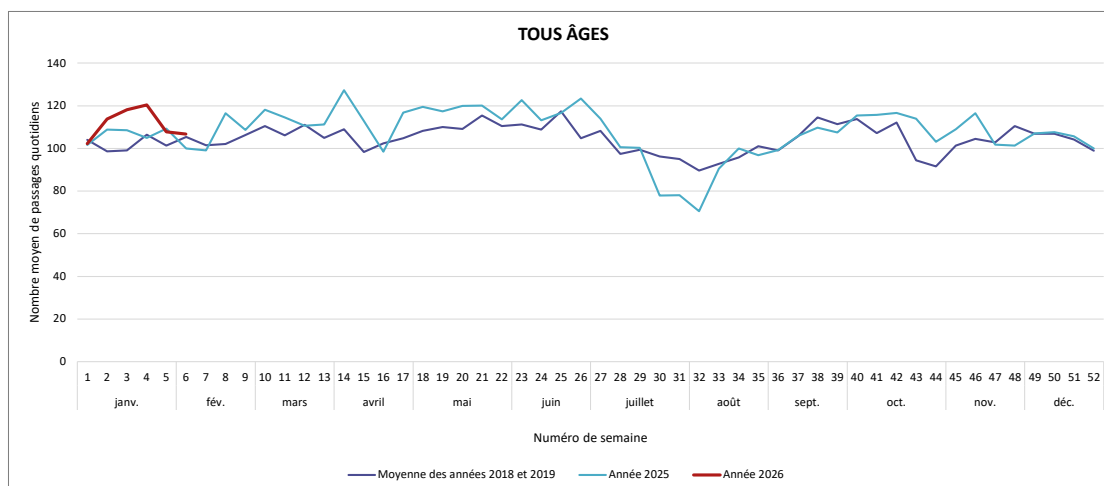
## Service d'urgences du CH de Cholet



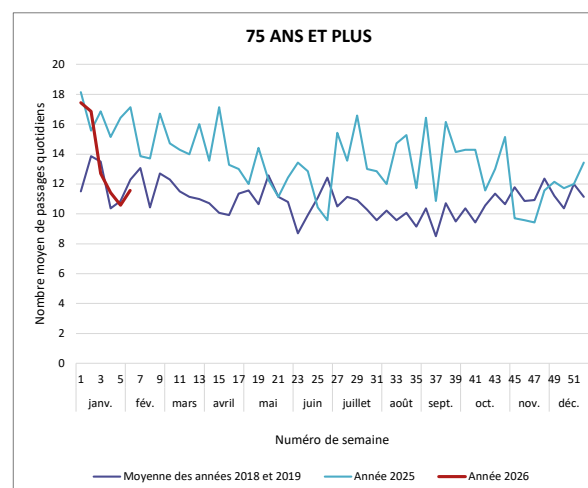
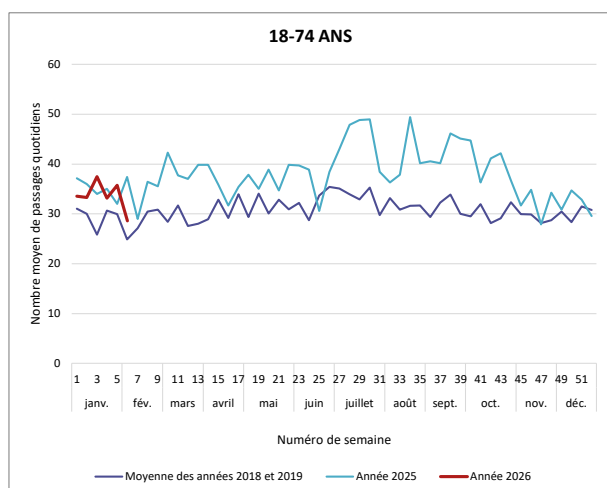
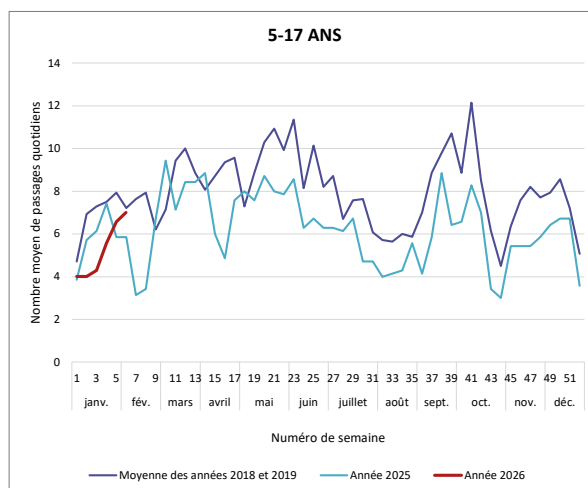
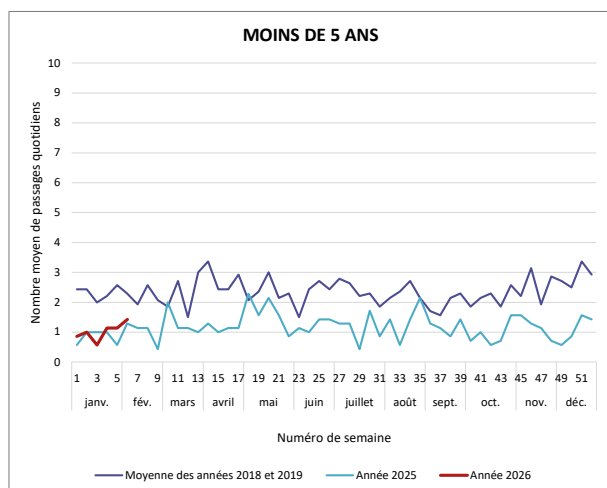
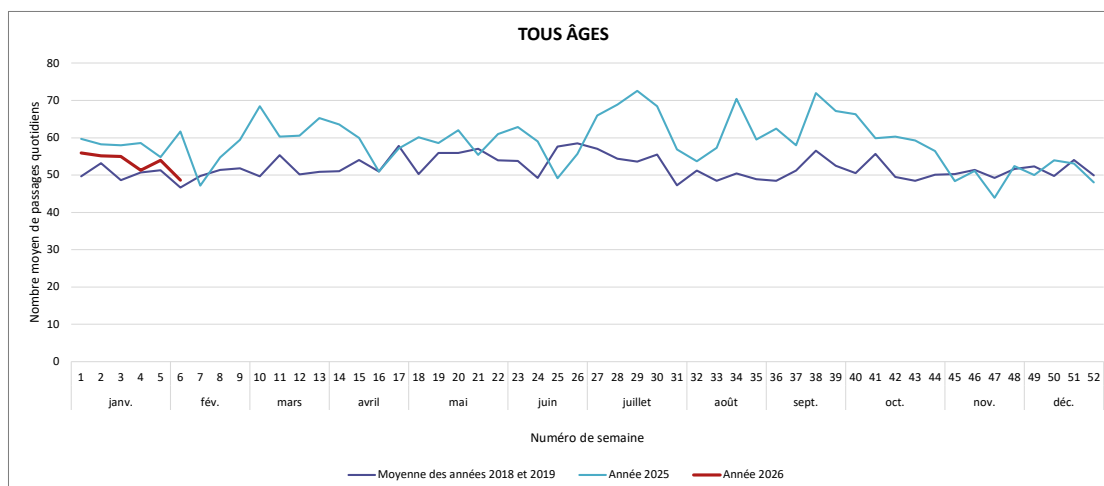
## Service d'urgences du CH de Saumur



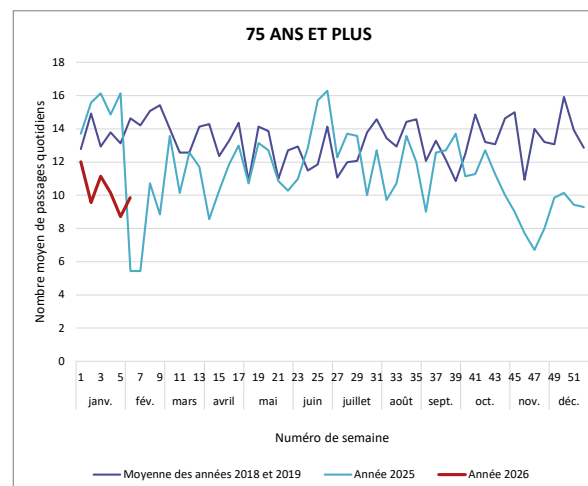
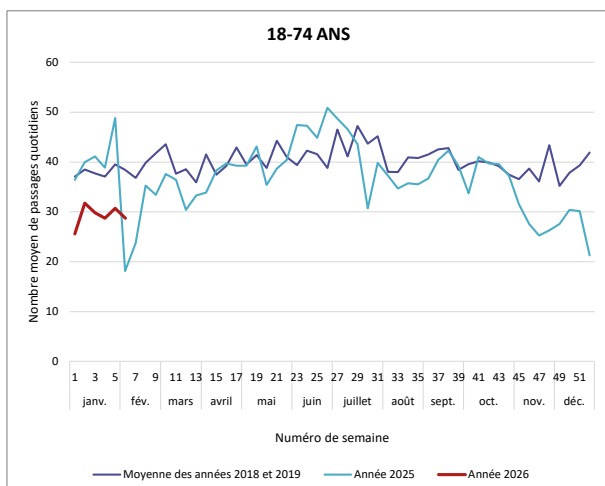
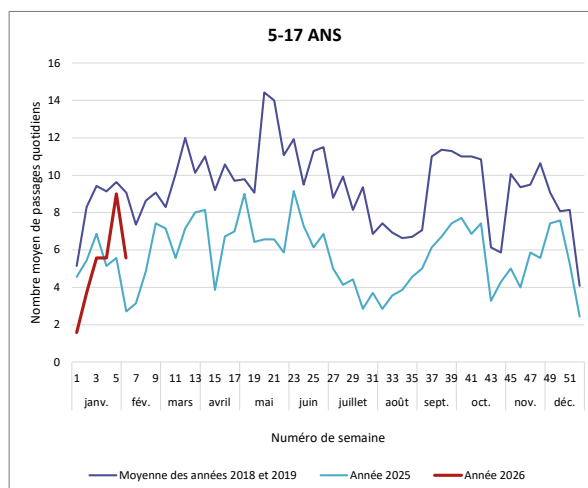
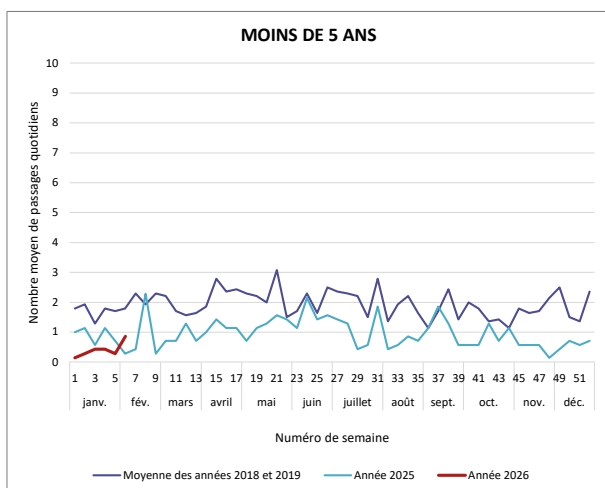
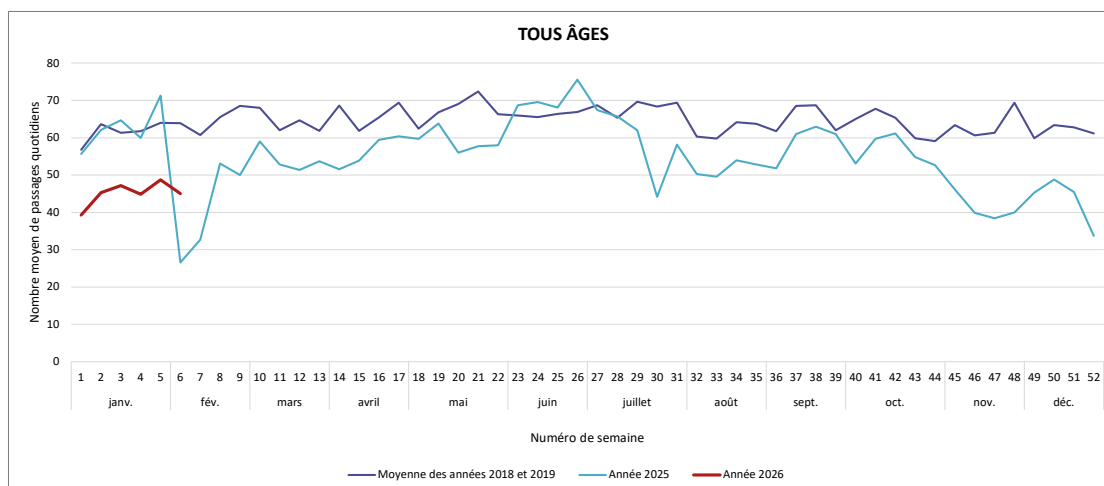
## Service d'urgences de la Clinique de l'Anjou



## Service d'urgences du CH du Haut-Anjou

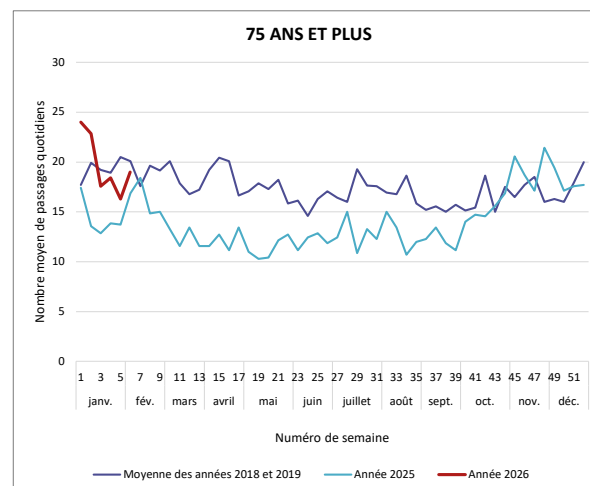
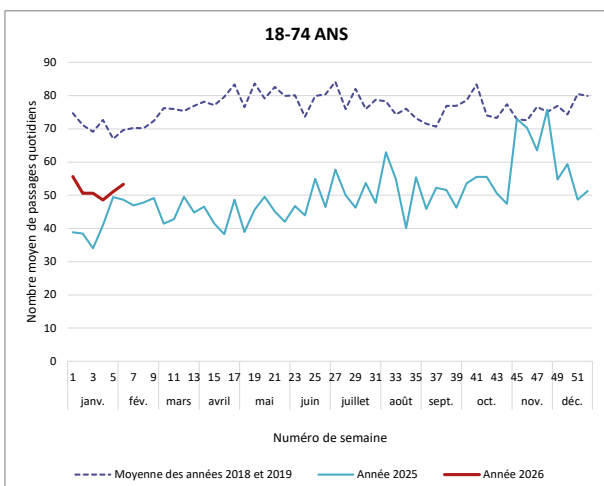
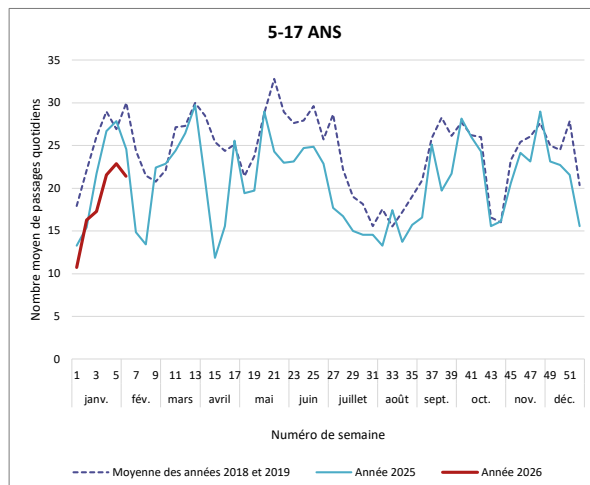
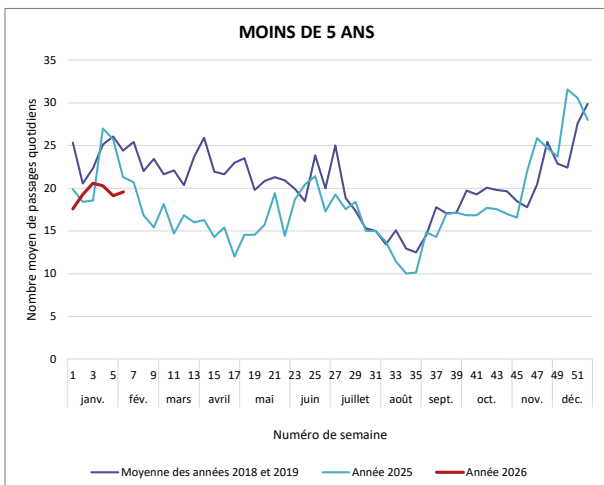
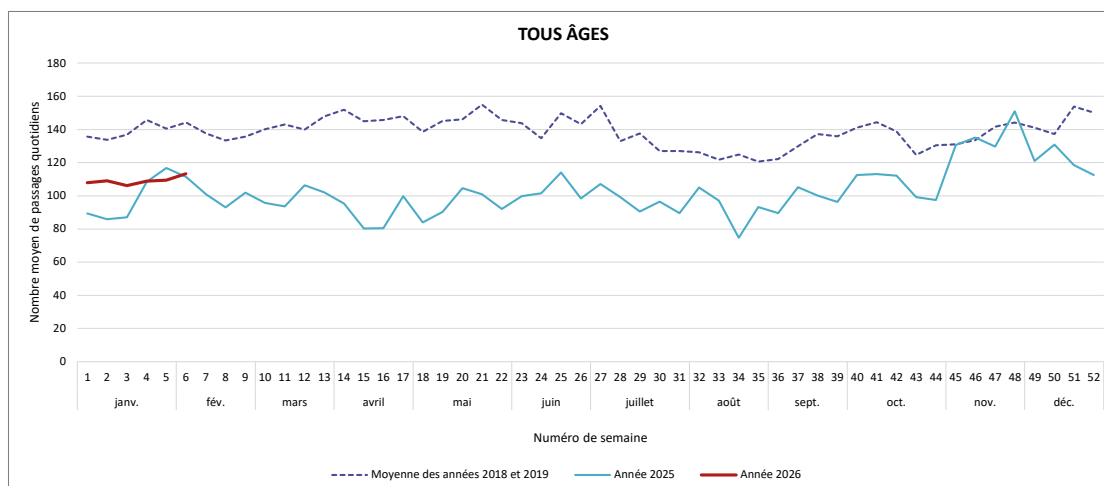


## Service d'urgences du CH du Nord Mayenne

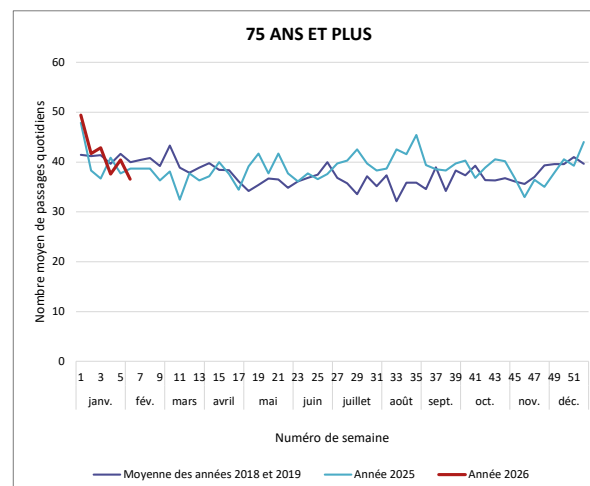
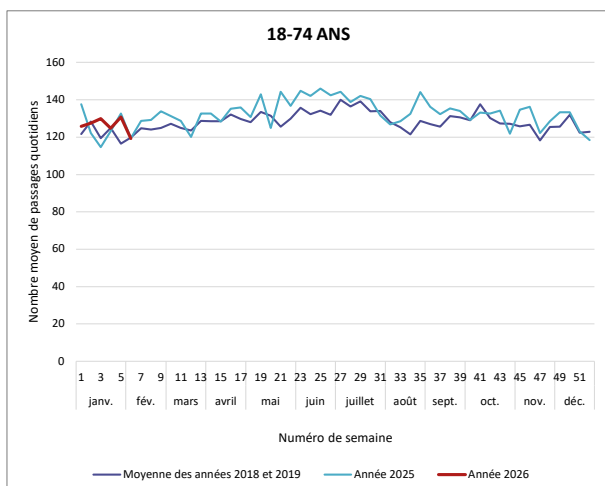
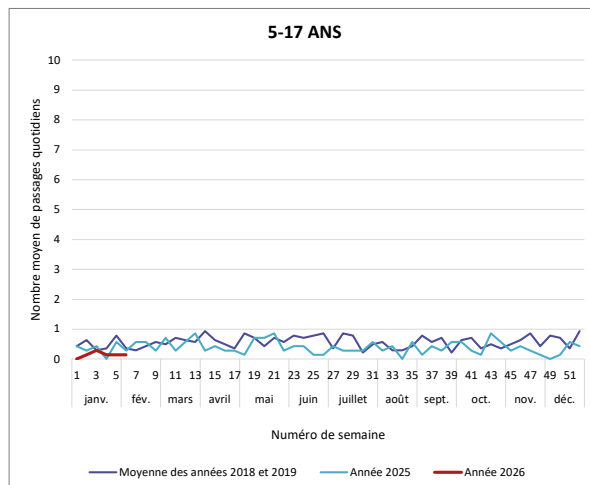
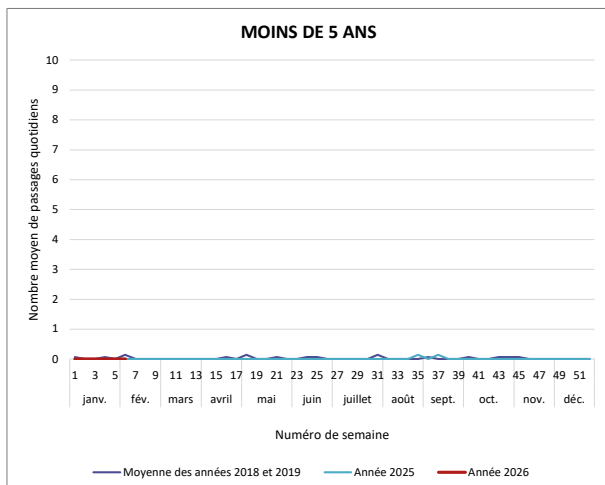
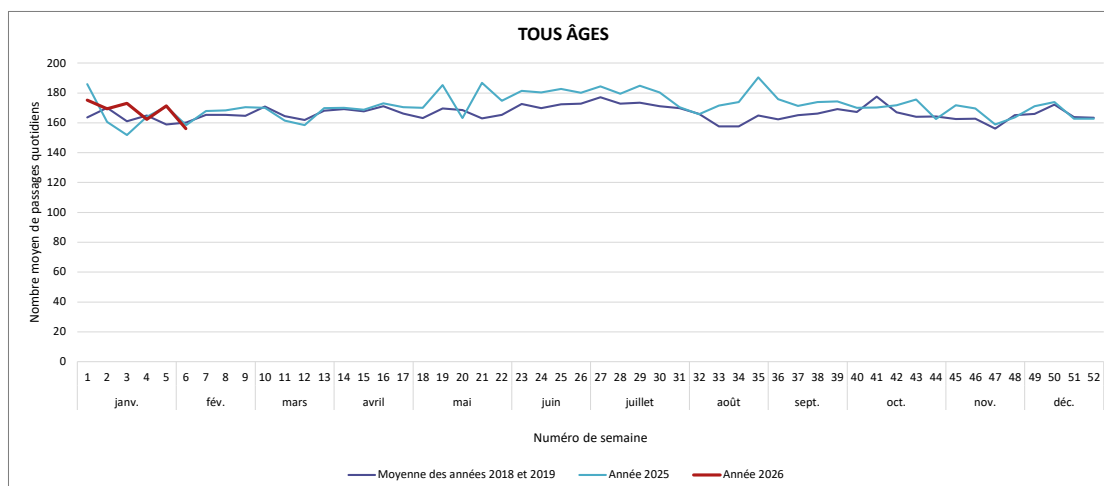


## Service d'urgences du CH de Laval

Les années 2018-2019 ne sont pas strictement comparables aux années 2023 et 2024. Depuis le 1er janvier 2021, l'ORU ne prend plus en compte les RPU du service d'urgences gynécologiques transmis par l'établissement.



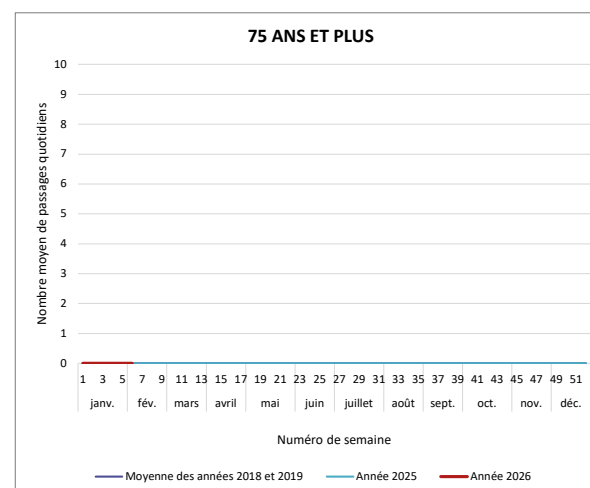
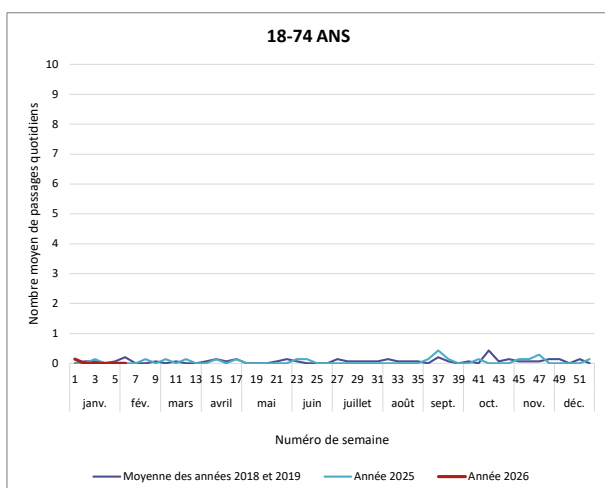
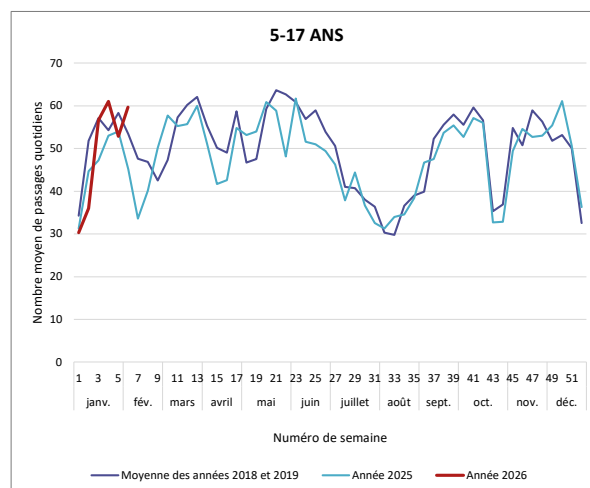
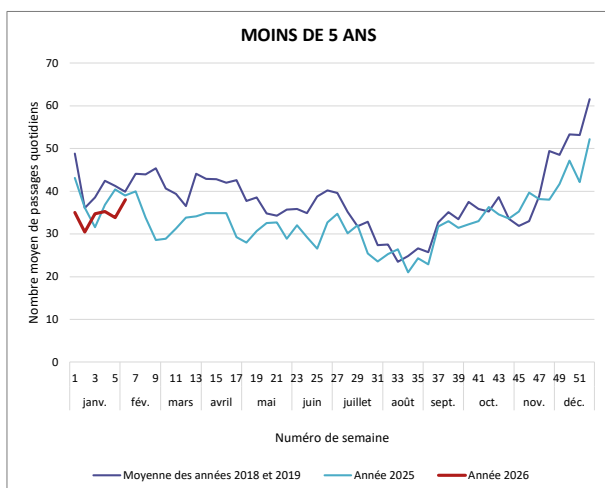
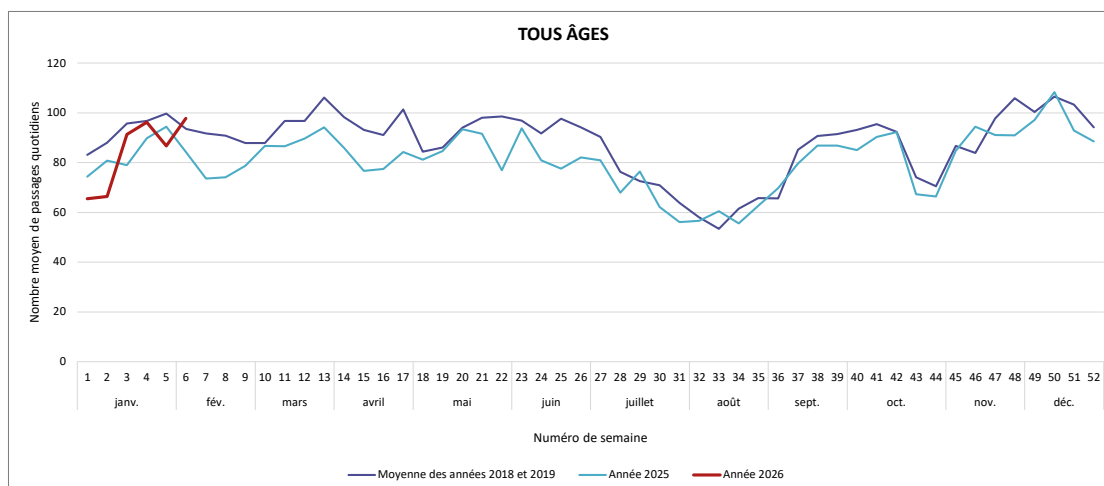
## Service d'urgences adultes du CH du Mans



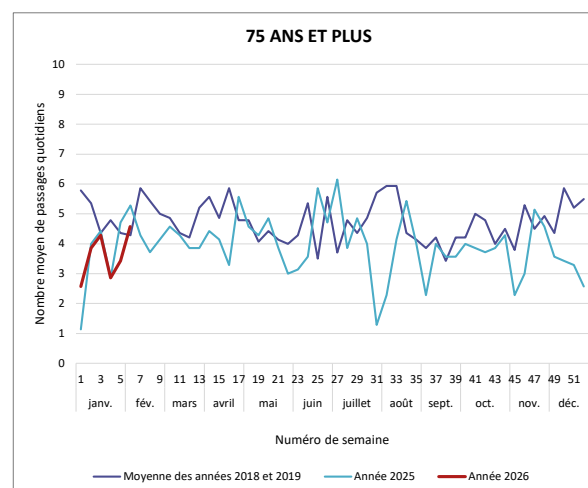
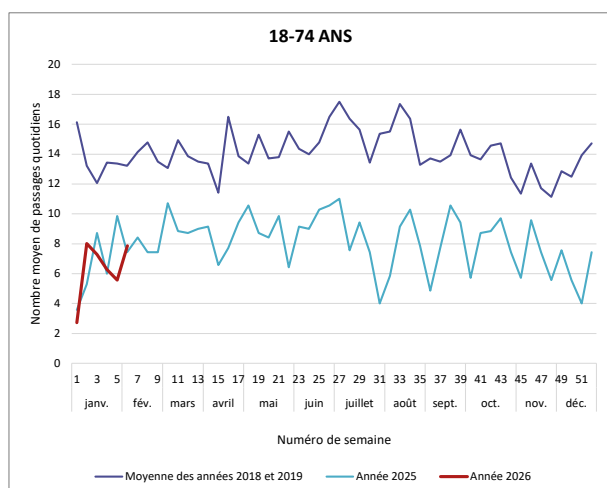
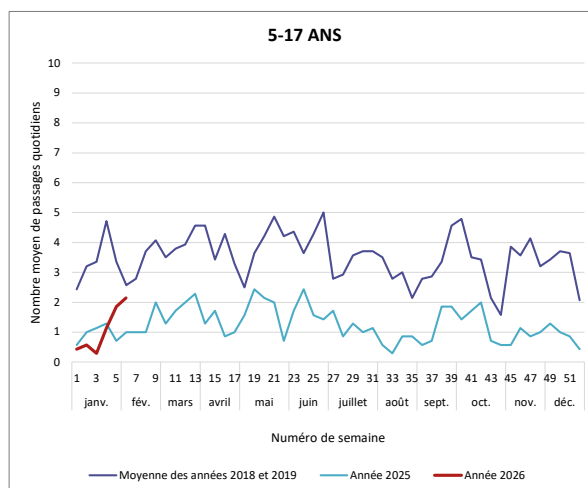
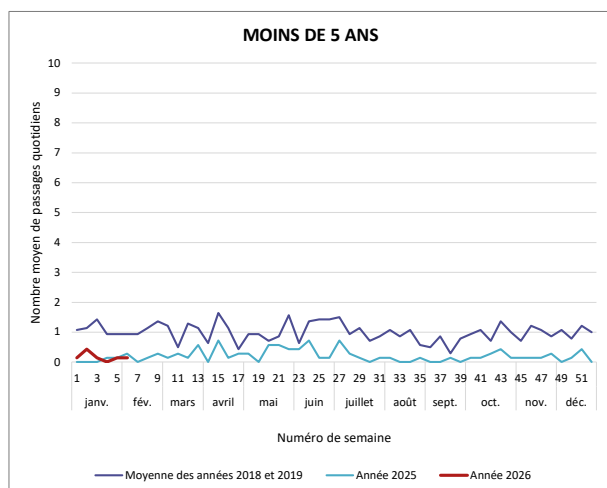
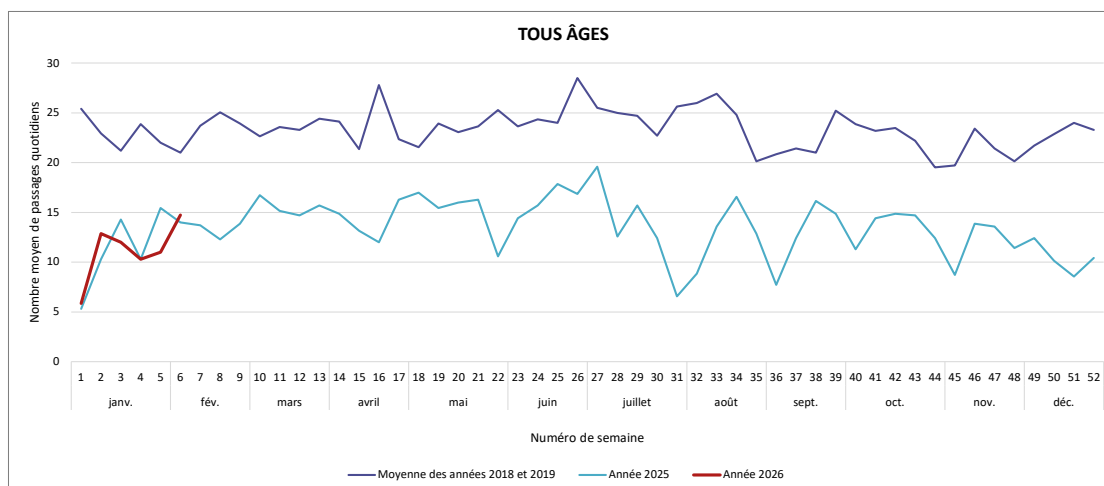


## Service d'urgences pédiatriques du CH du Mans

L'activité des SU pédiatriques est très fortement liée au calendrier des vacances scolaires, lui-même variable d'une année sur l'autre.

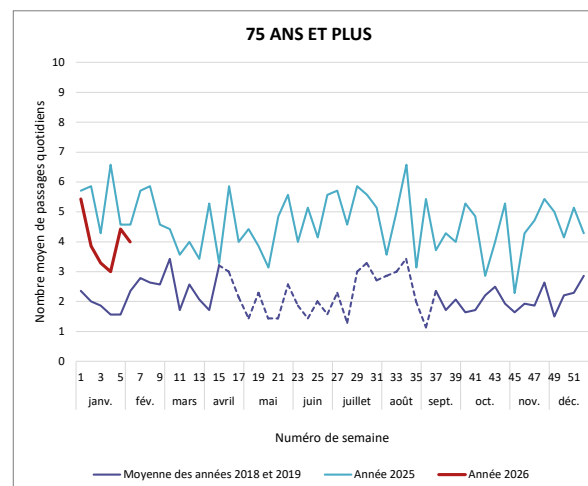
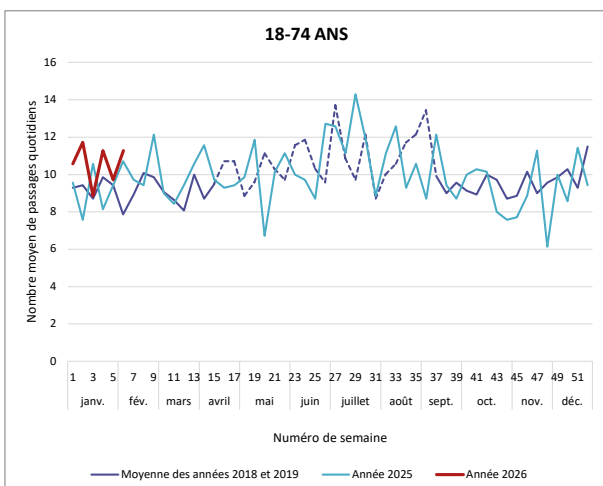
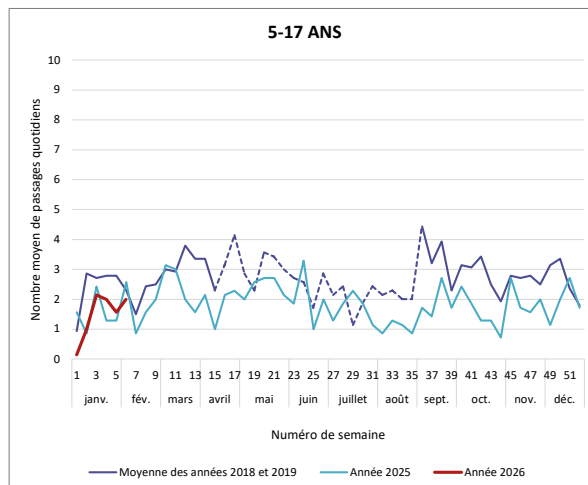
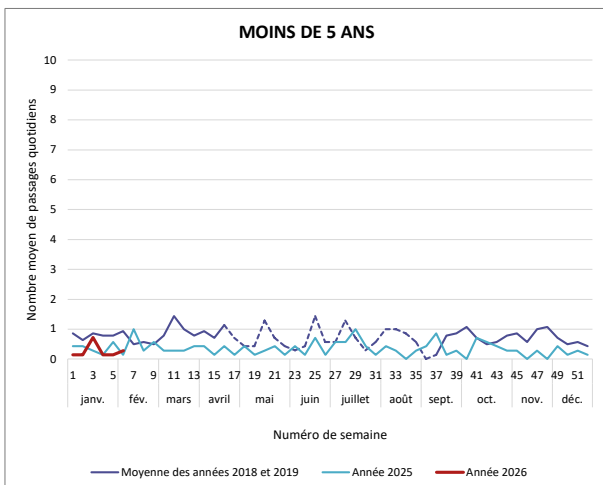
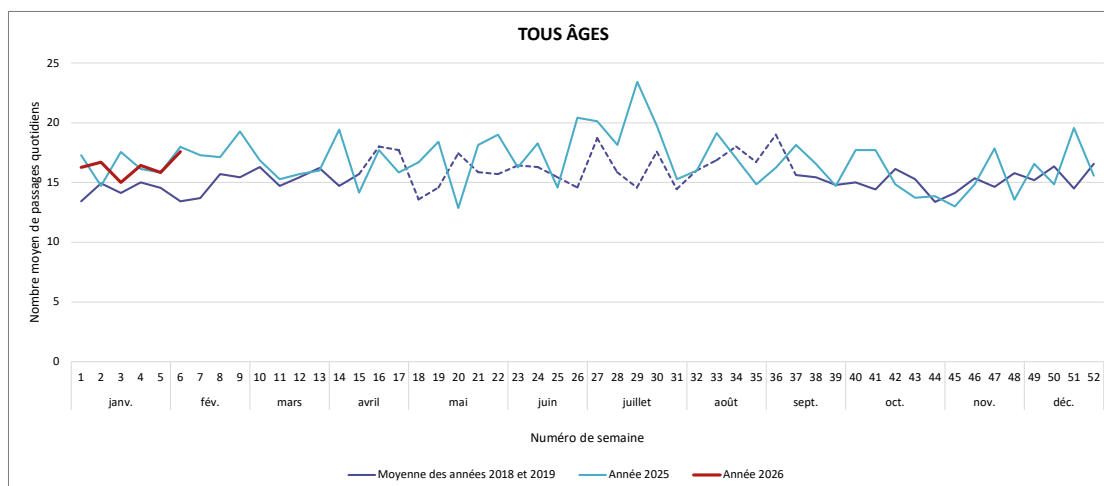


## Service d'urgences du CH de Montval-sur-Loir

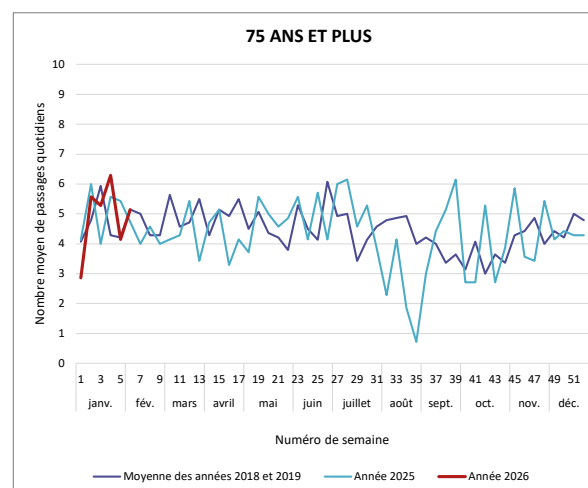
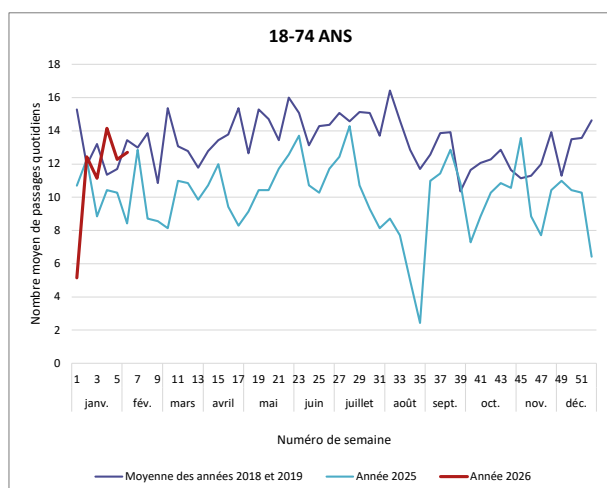
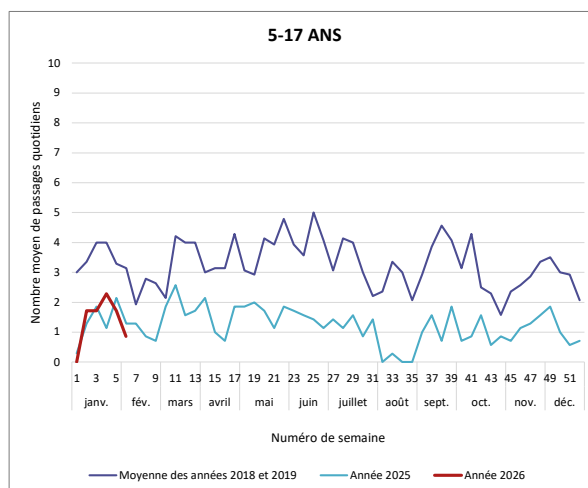
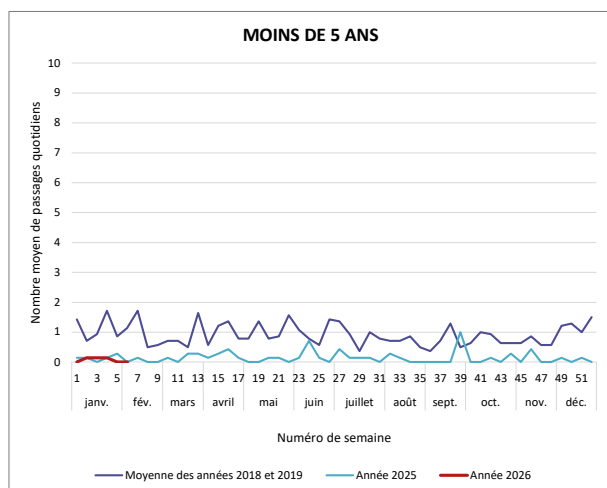
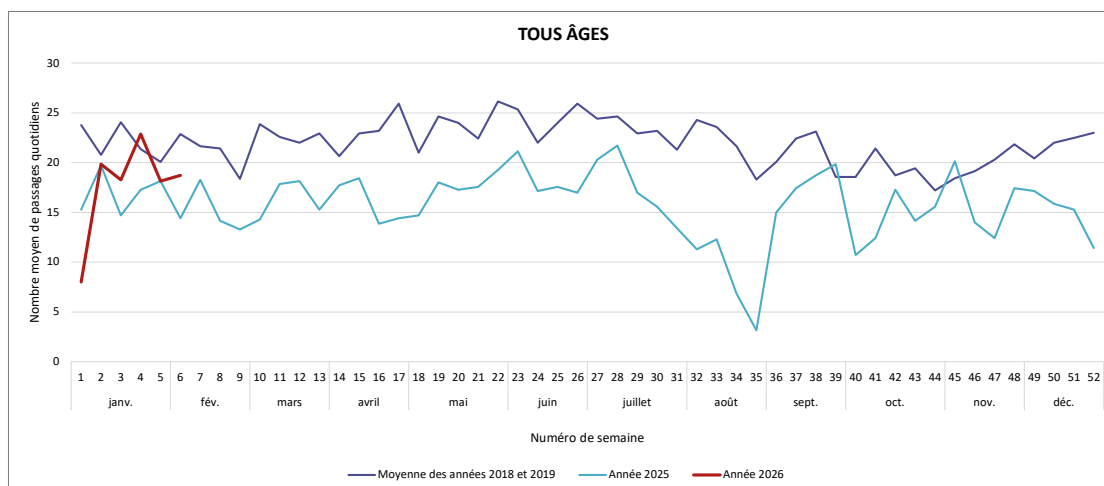


## Service d'urgences du CH de Mangers

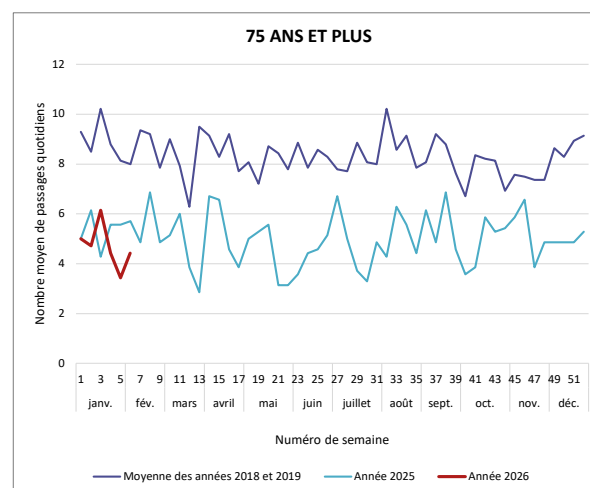
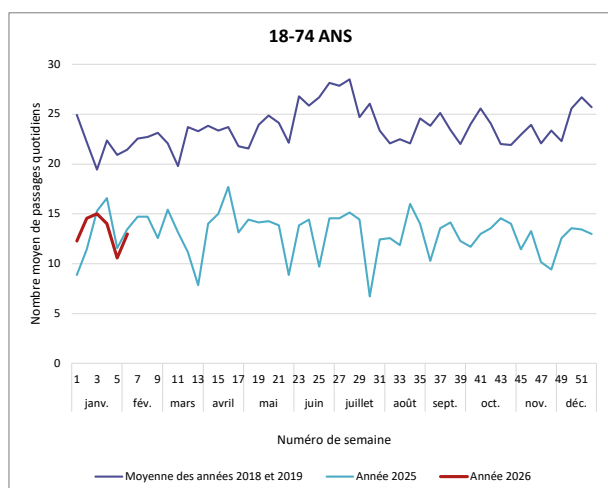
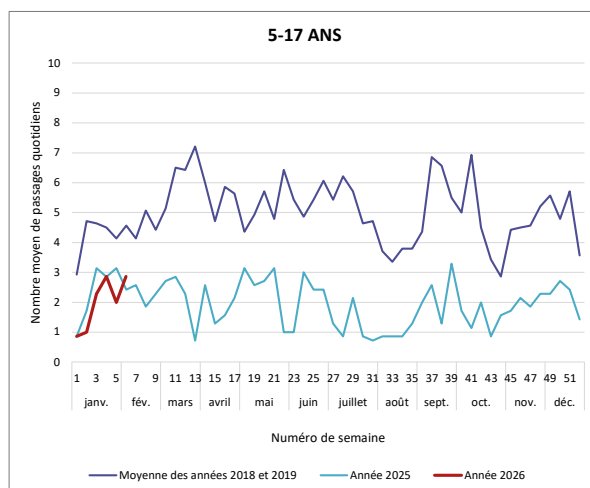
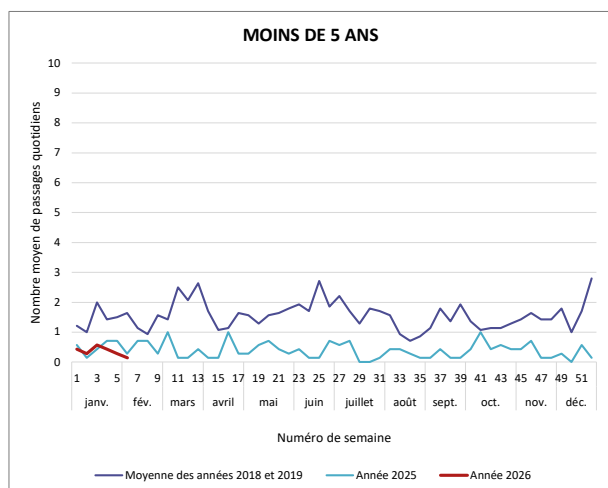
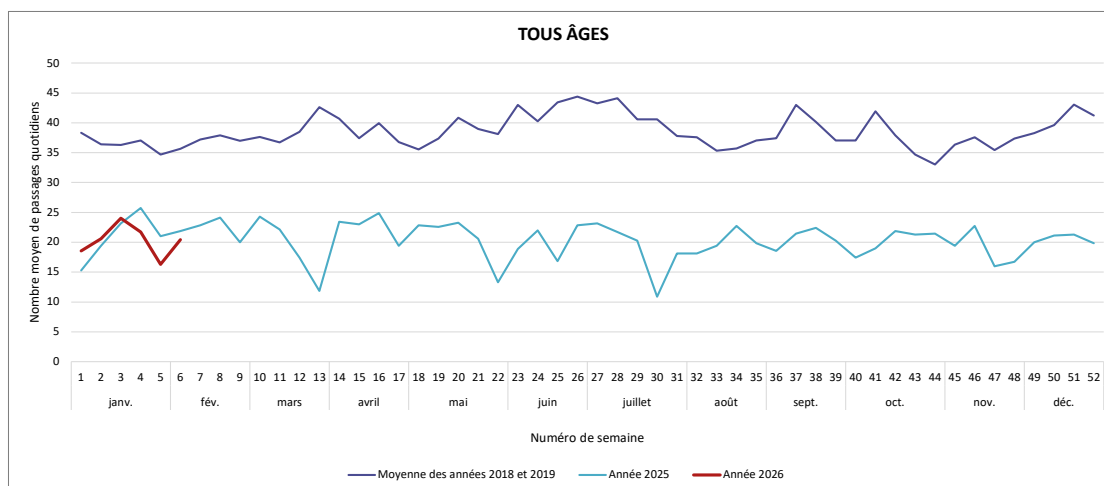
Les RPU du service d'urgences de Mangers ne sont pas disponibles sur la période allant du 16 avril au 6 septembre 2018. La partie de courbe bleu en pointillé correspond aux données RPU 2019 uniquement.



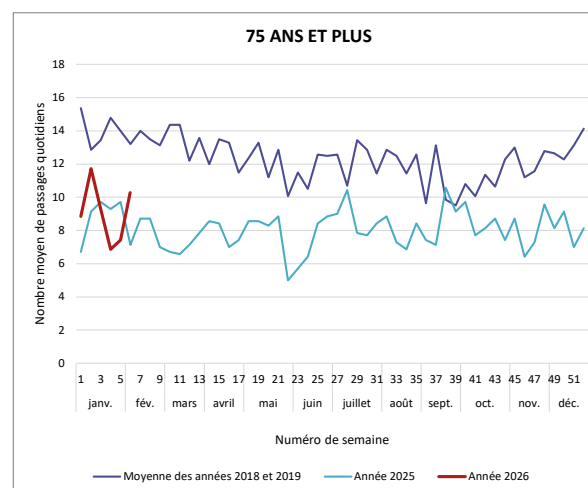
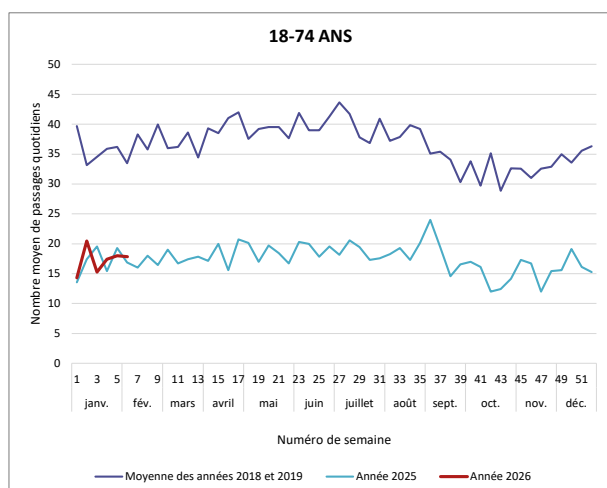
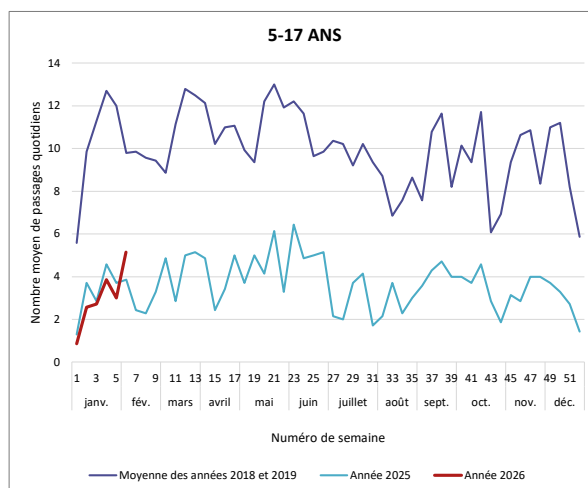
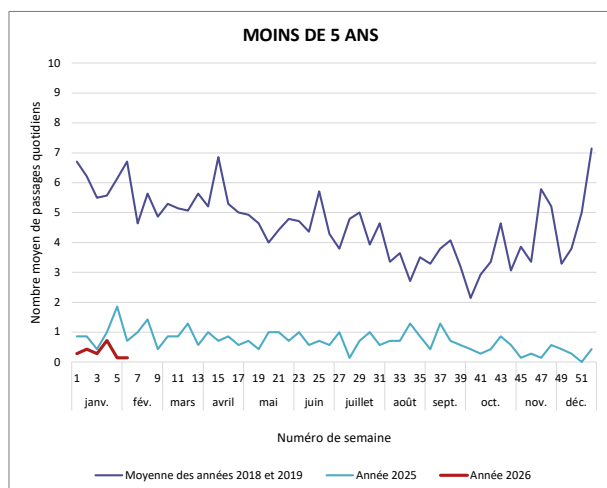
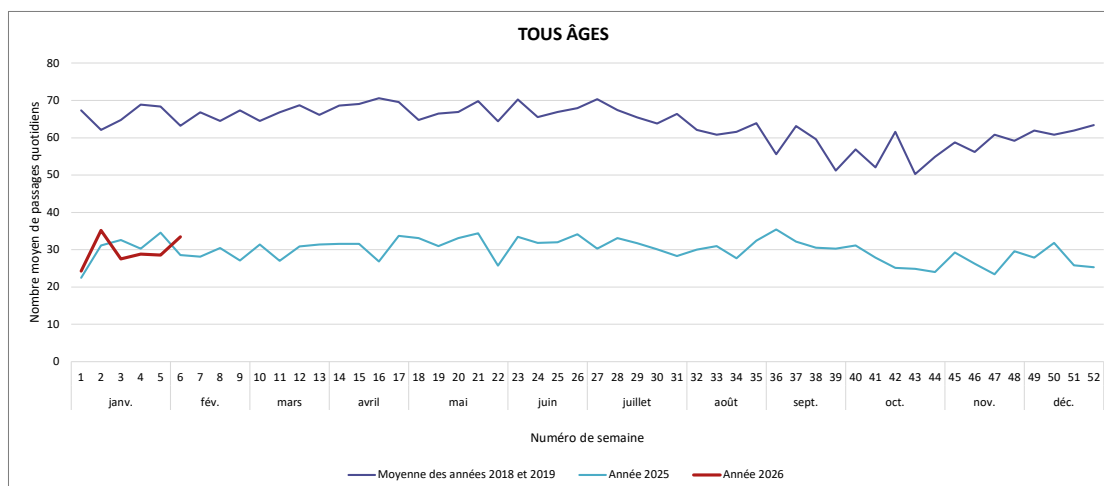
## Service d'urgences du CH de Saint-Calais



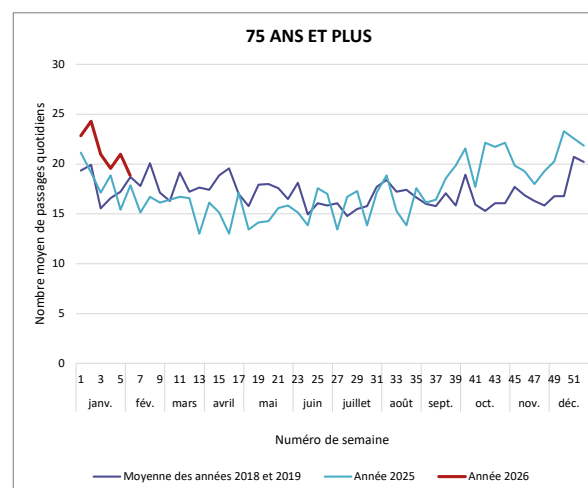
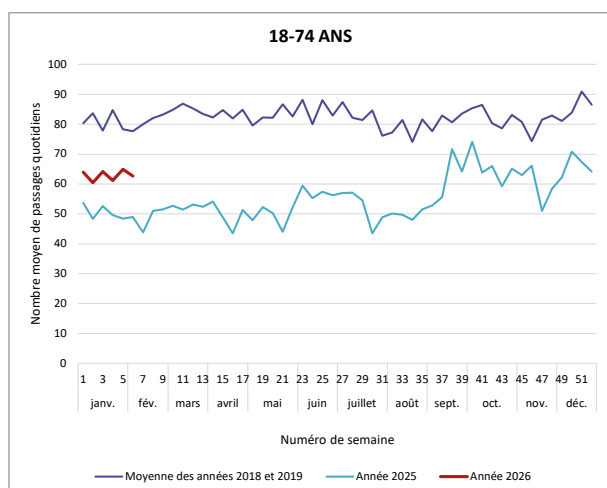
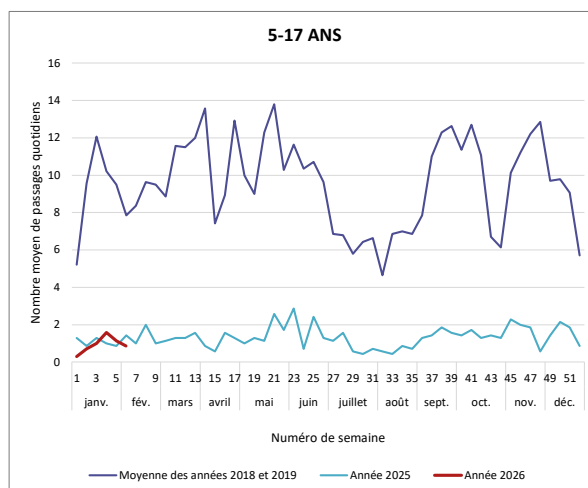
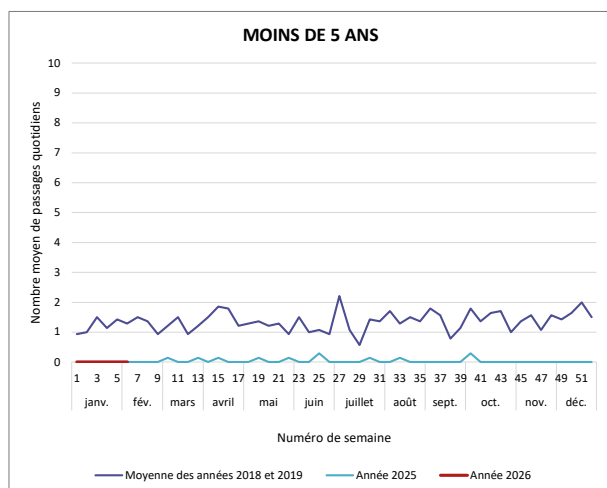
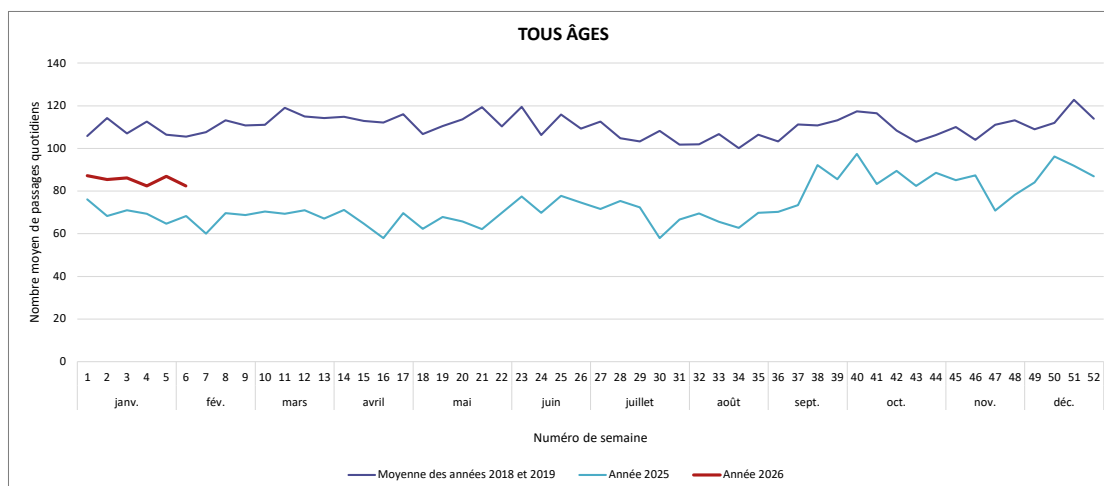
## Service d'urgences du CH de La Ferté-Bernard



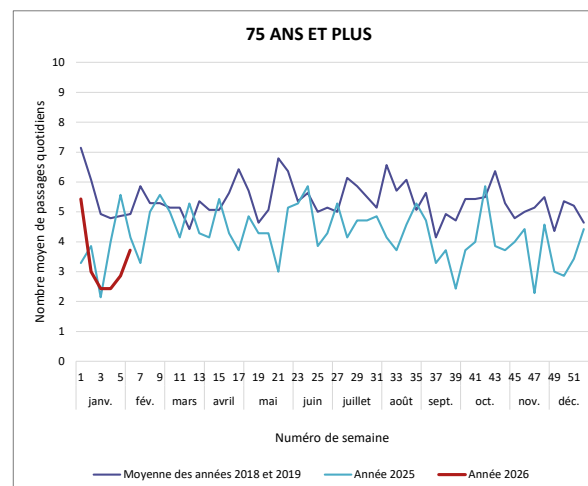
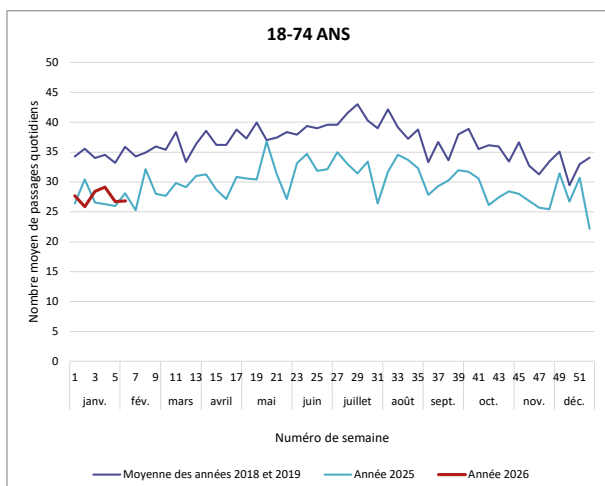
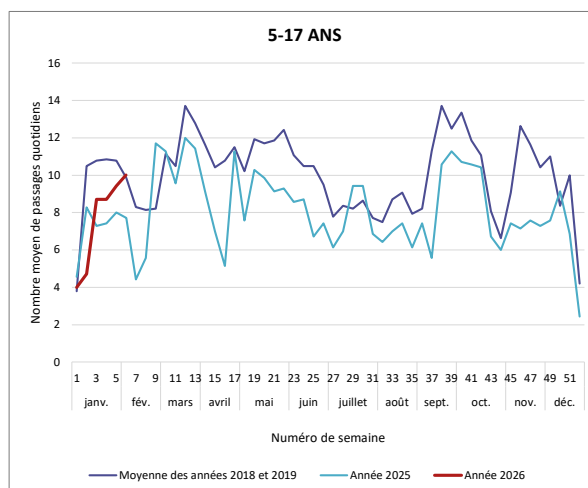
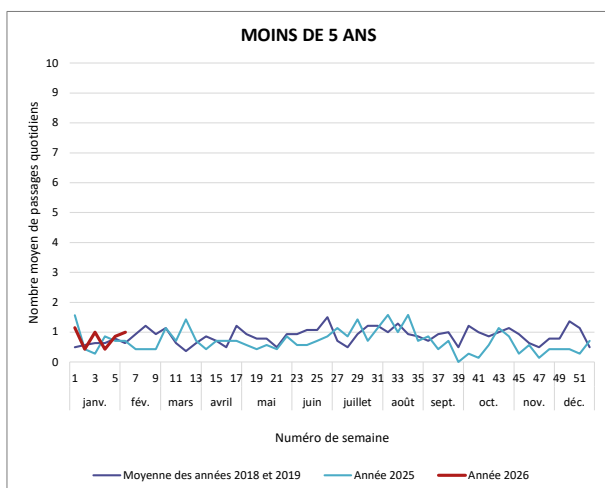
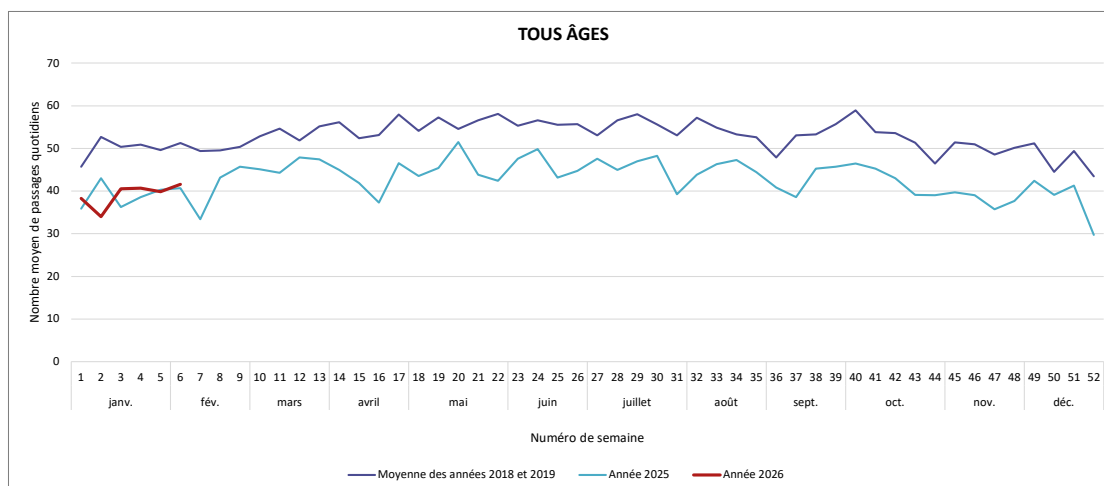
## Service d'urgences du Pôle Santé Sarthe et Loir (Le Bailleur)



## Service d'urgences du Centre médico-chirurgical du Mans - Pôle Santé Sud



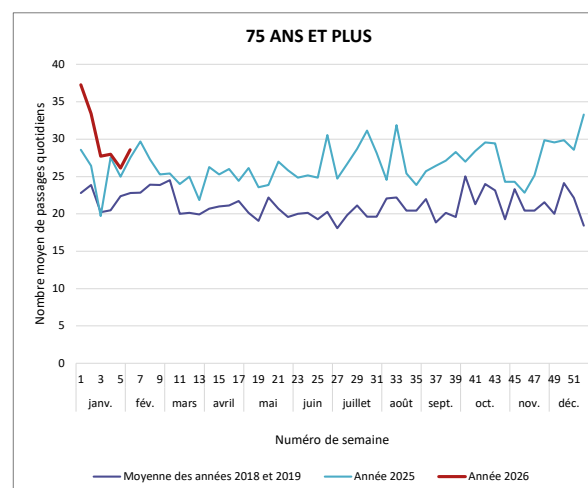
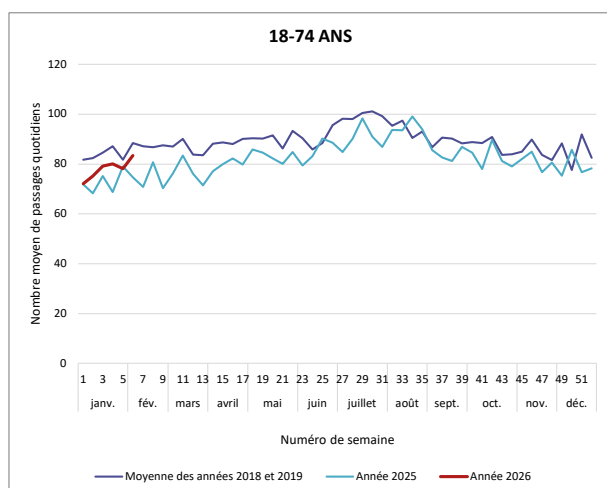
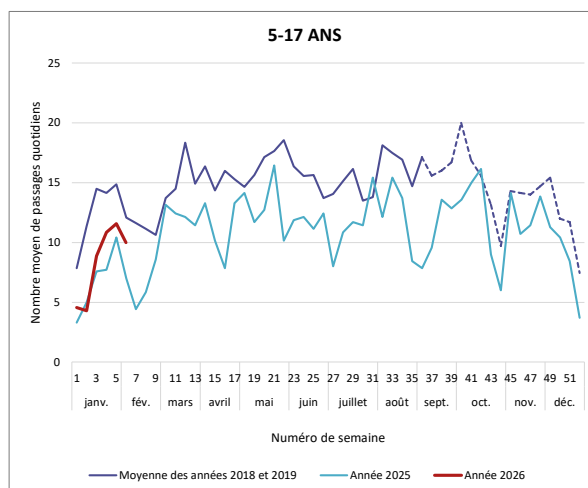
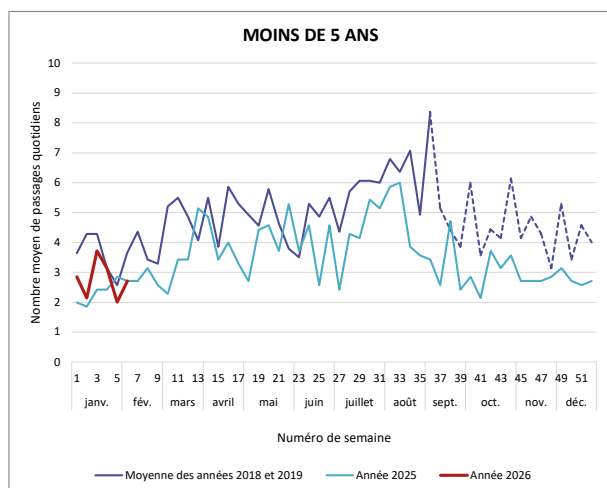
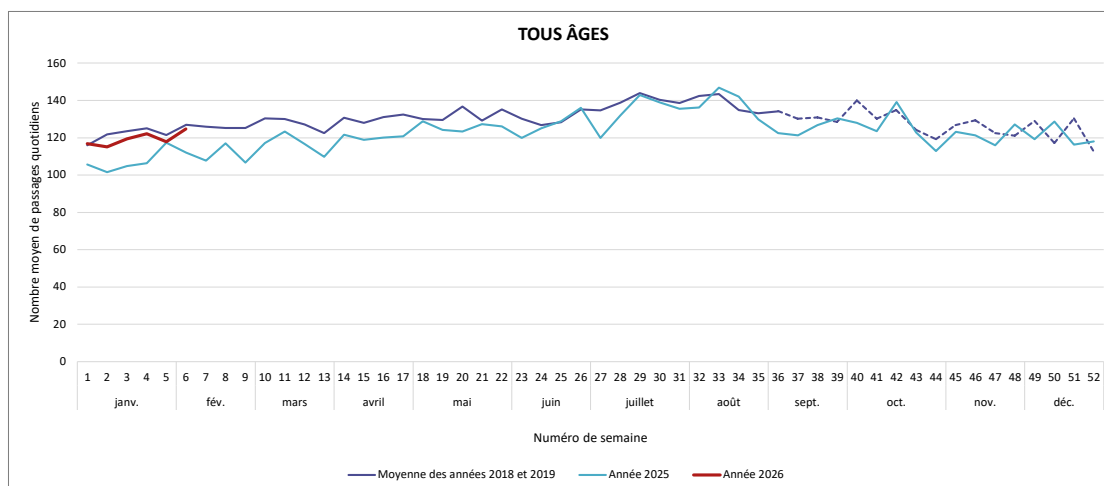
## Service d'urgences de la Clinique Saint-Charles (La Roche-sur-Yon)





## Service d'urgences adultes du CHD Vendée - site de La Roche-sur-Yon

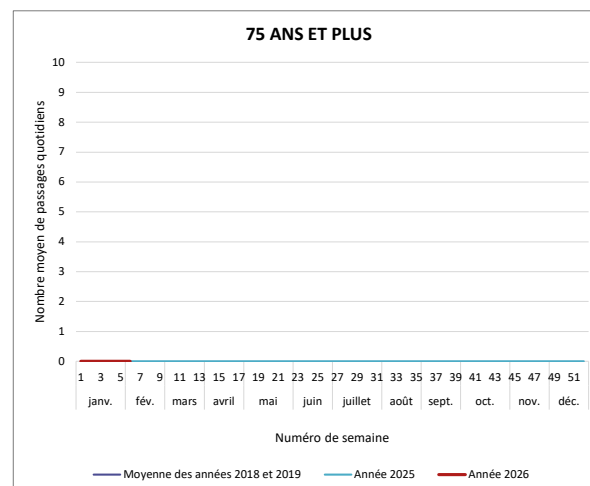
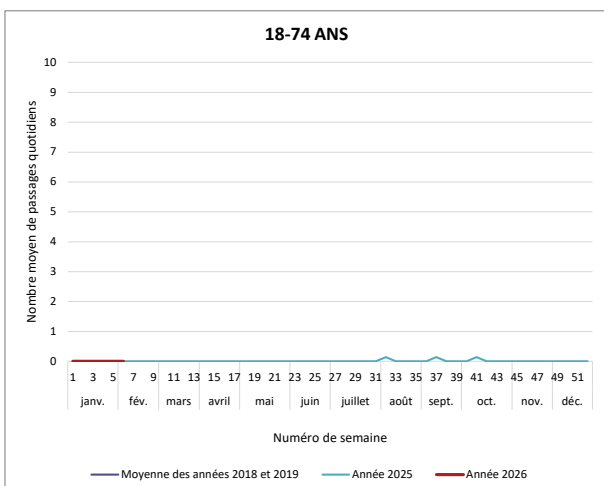
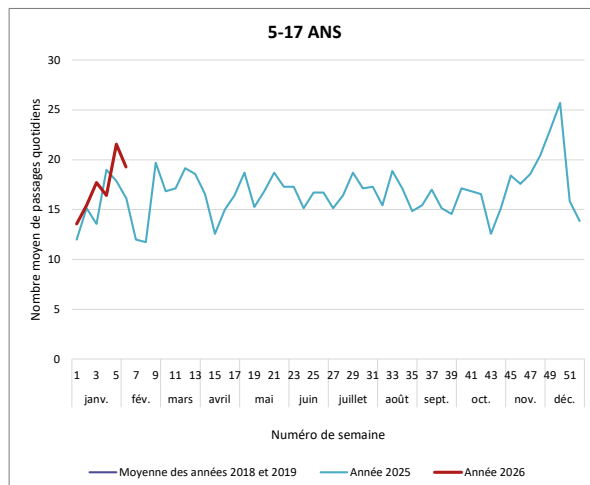
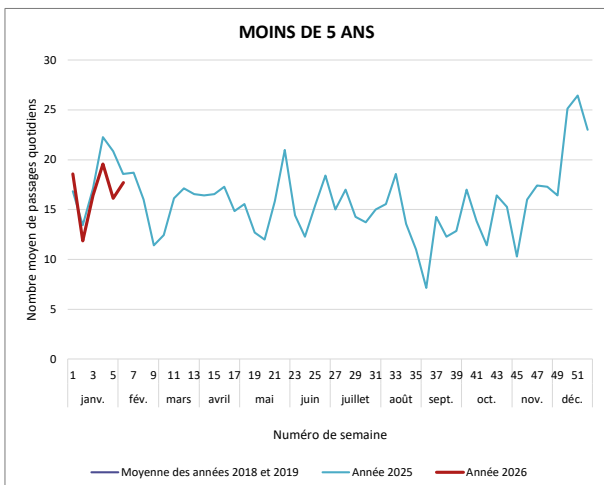
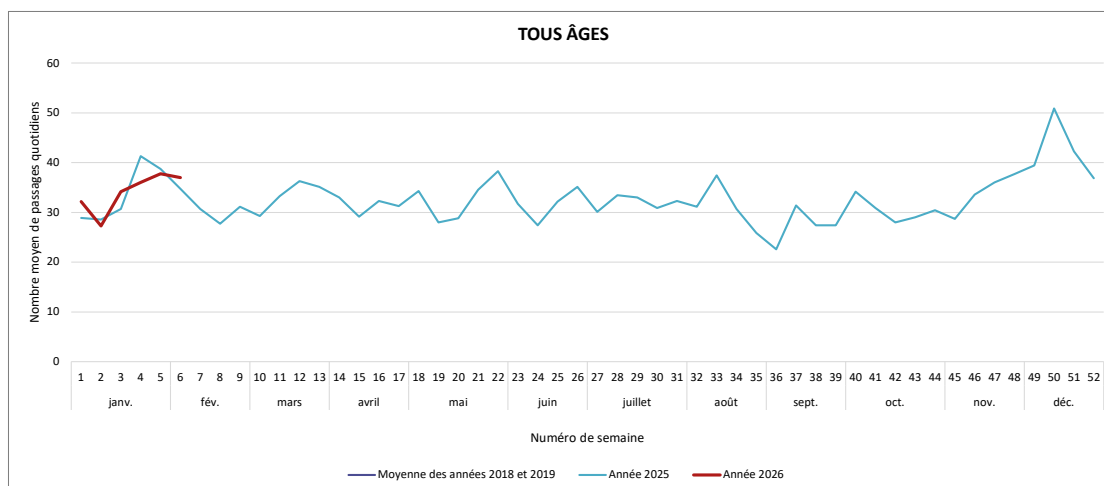
Les données de septembre à décembre 2019 comprennent des RPU générés par le service d'urgences pédiatriques. La partie de courbe bleu en pointillé correspond aux données RPU 2018 uniquement.



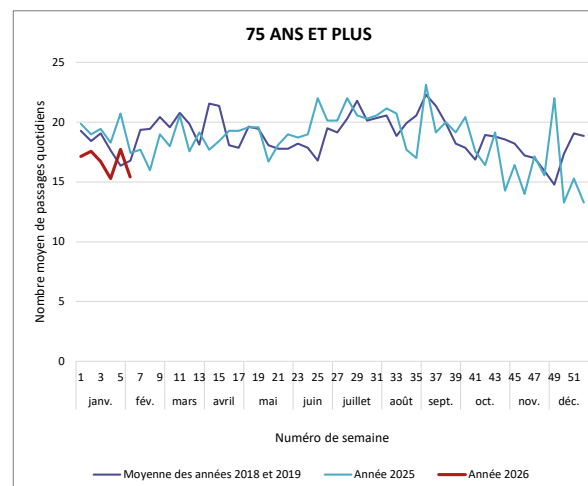
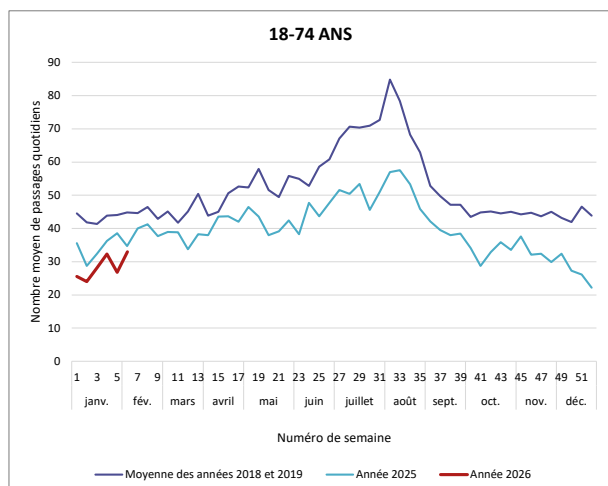
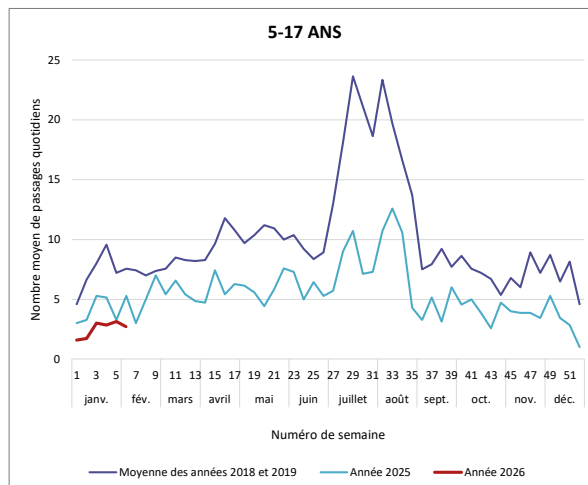
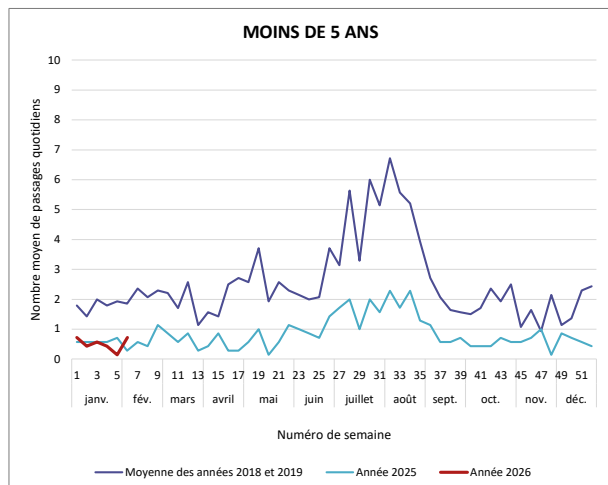
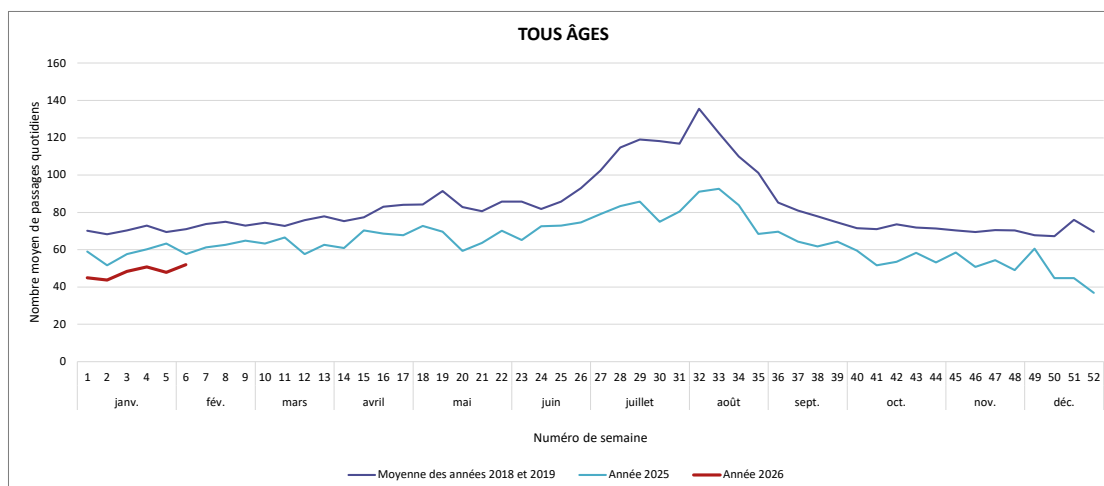
## Service d'urgences pédiatriques du CHD Vendée - site de La Roche-sur-Yon

L'activité des SU pédiatriques est très fortement liée au calendrier des vacances scolaires, lui-même variable d'une année sur l'autre.

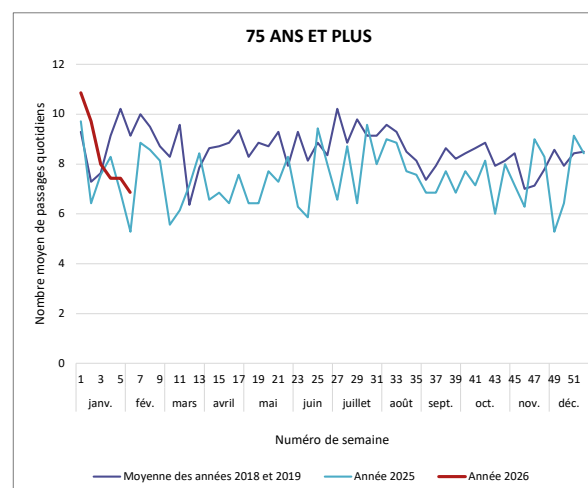
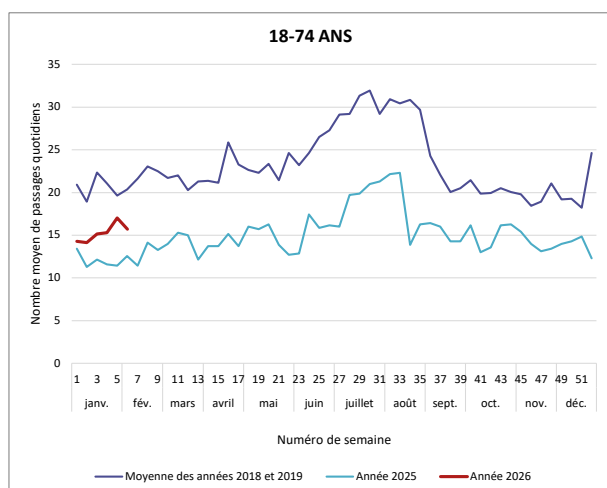
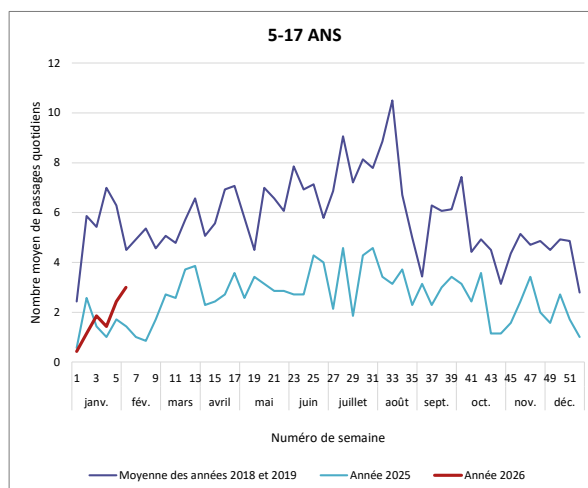
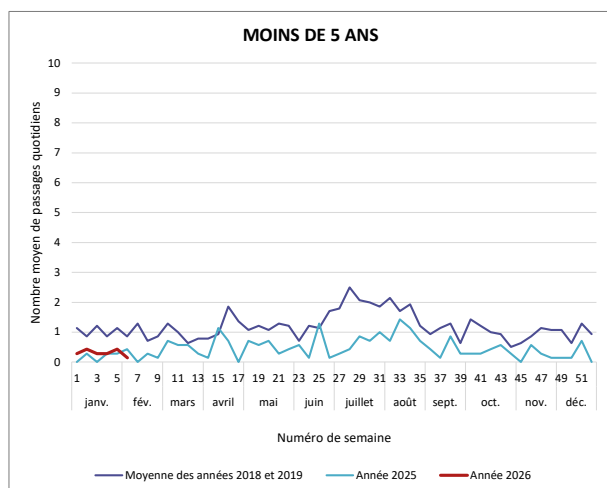
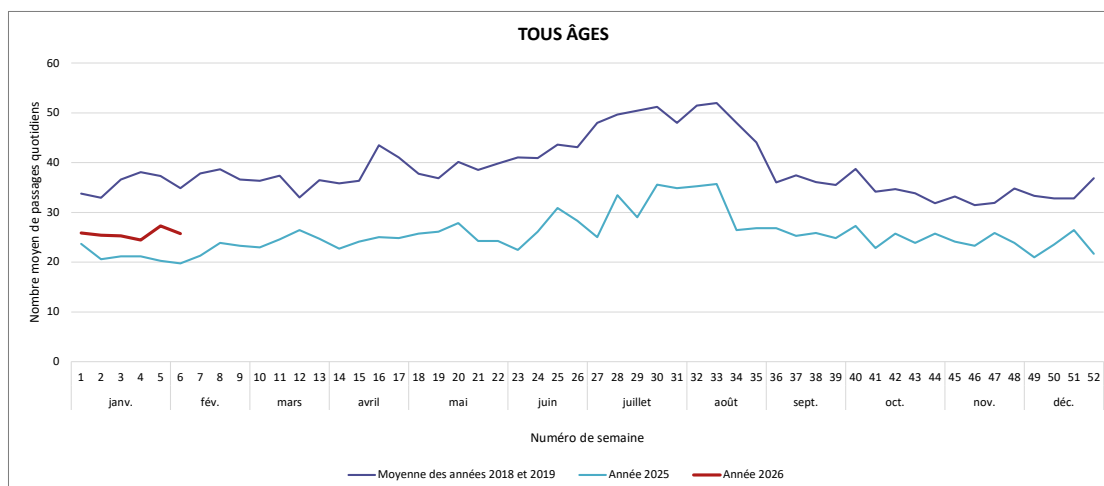
Le CHD de Vendée a fait l'objet d'une autorisation pour l'ouverture d'un service d'urgences pédiatriques fin juin 2019. La transmission des RPU pour ce service, en flux séparé de ceux du service d'urgences adultes, a été mis en place à partir du 1er janvier 2020.



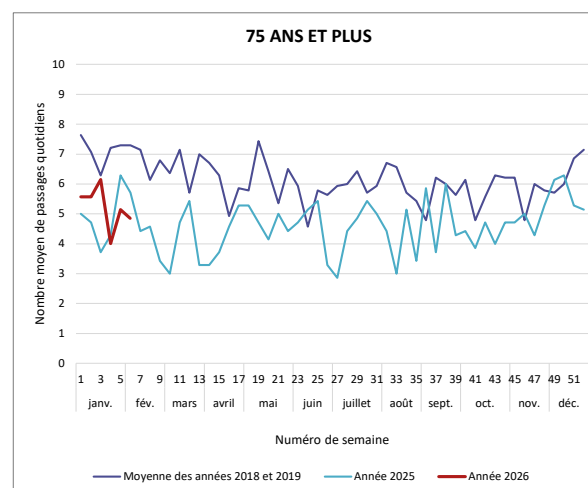
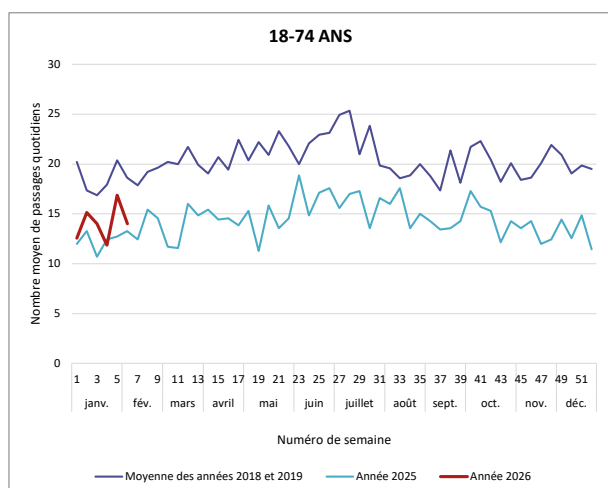
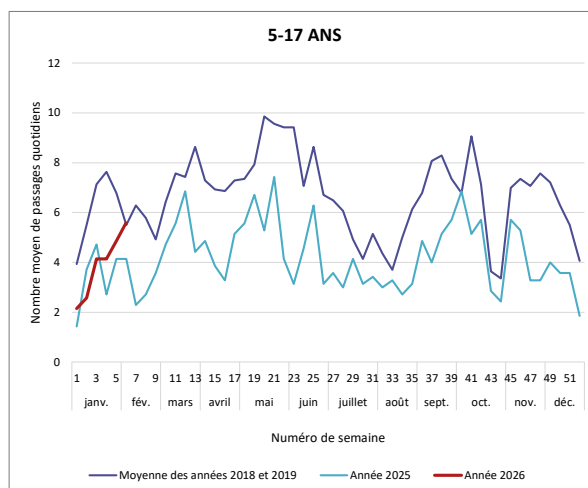
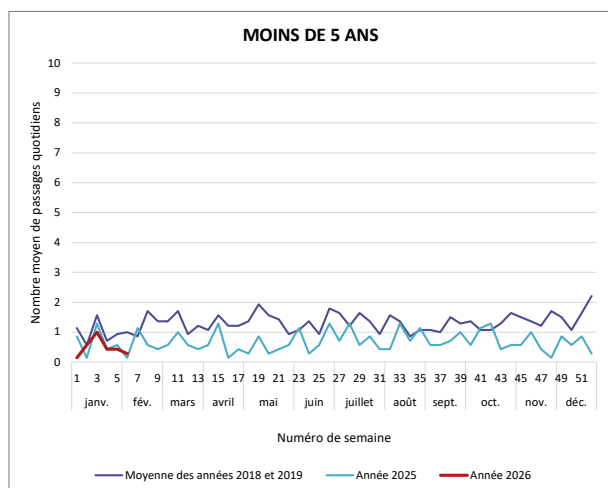
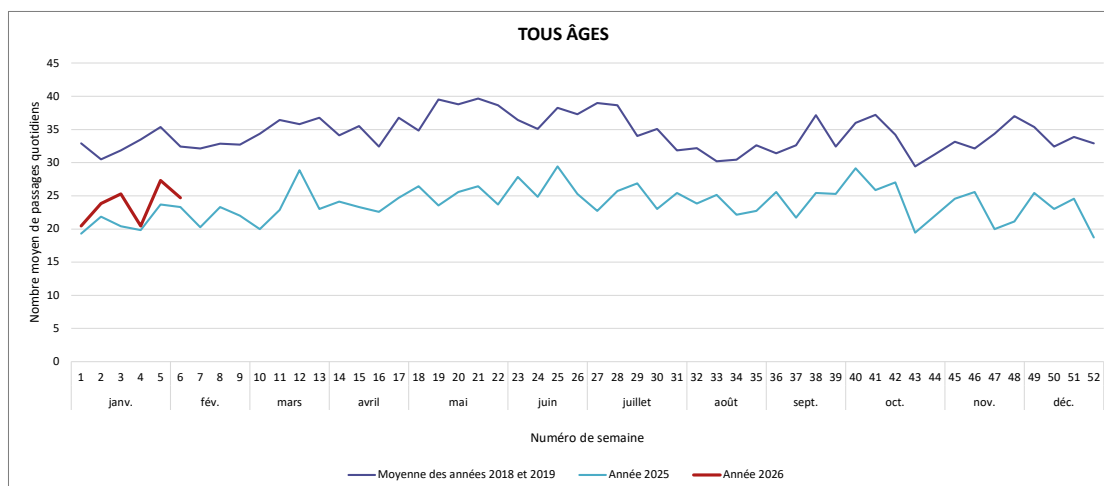
## Service d'urgences du CH Loire-Vendée-Océan (Challans)



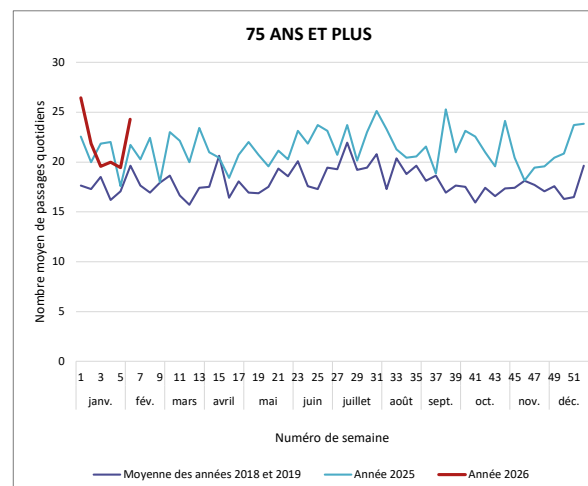
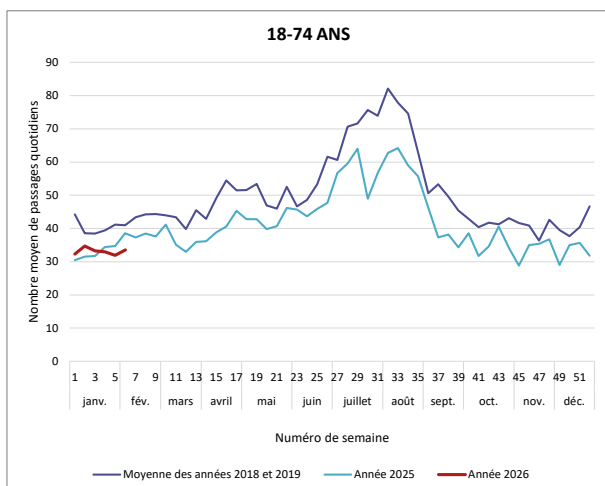
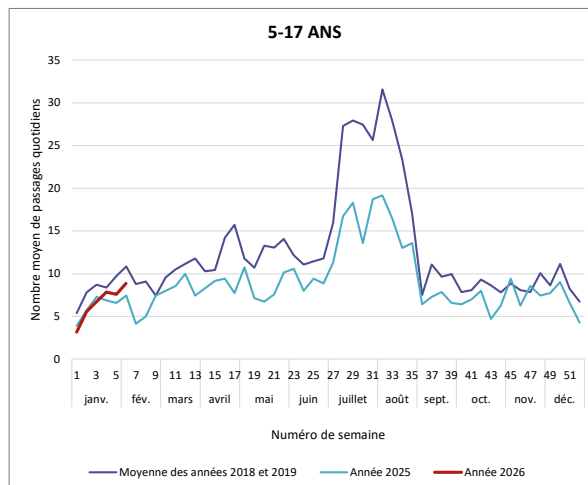
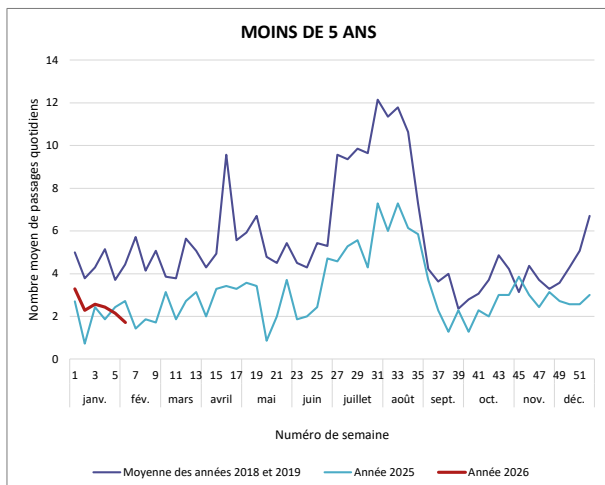
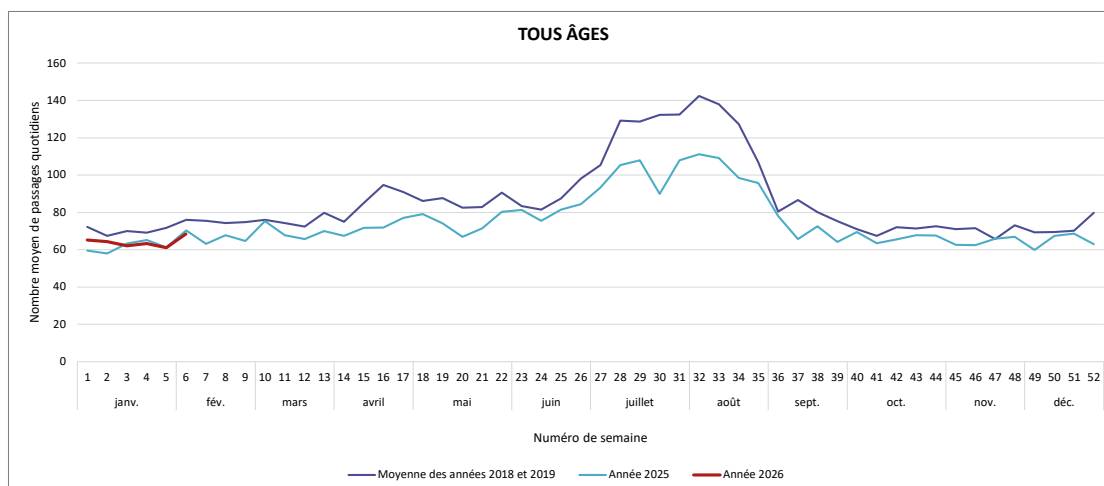
## Service d'urgences du CHD Vendée - site de Luçon



## Service d'urgences du CHD Vendée - site de Montaigu



## Service d'urgences du CH Côte de Lumière (Les Sables d'Olonne)



## Service d'urgences du CH de Fontenay-le-Comte

