

Activité des services d'urgences en 2024

Centre hospitalier Loire-Vendée-Océan (LVO), Challans

Ce document présente les résultats de l'activité du service d'urgences du Centre hospitalier Loire-Vendée-Océan (LVO), Challans, à travers des indicateurs issus des données des résumés de passage aux urgences (RPU).

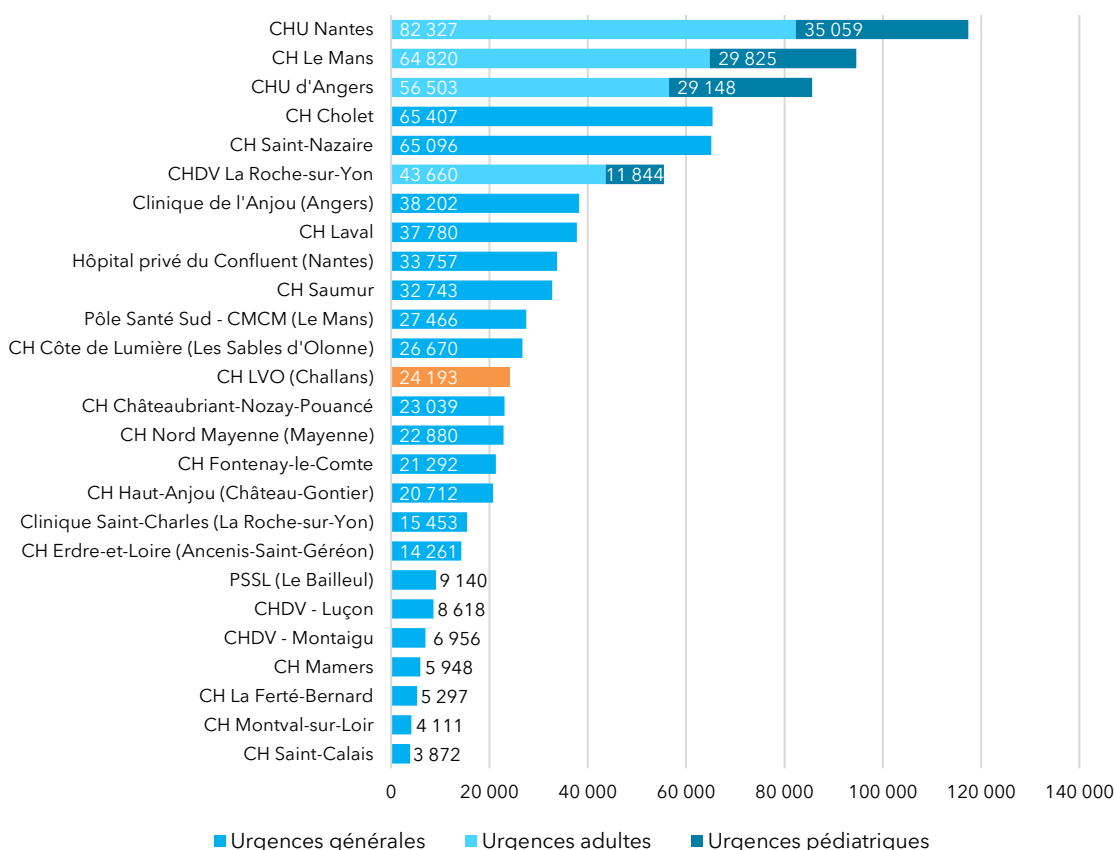
Données de cadrage

Le Centre hospitalier Loire-Vendée-Océan à Challans (Vendée) dispose d'un service d'urgences générales.

► Ce service a transmis 24 193 résumés de passage aux urgences (RPU) sur le concentrateur régional en 2024, ce qui représente 3 % de l'activité régionale globale.

Le SU du CH LVO est le 3^e SU de Vendée (/8) et le 16^e de la région (/30) en volume d'activité annuel.

Nombre total de RPU transmis en 2024 par service d'urgences



Source : RPU (ORU Pays de la Loire)

Nota bene : Plusieurs services d'urgences ont fait l'objet de fermetures, occasionnelles ou régulières, en 2024.

Qualité du recueil

► Transmissions

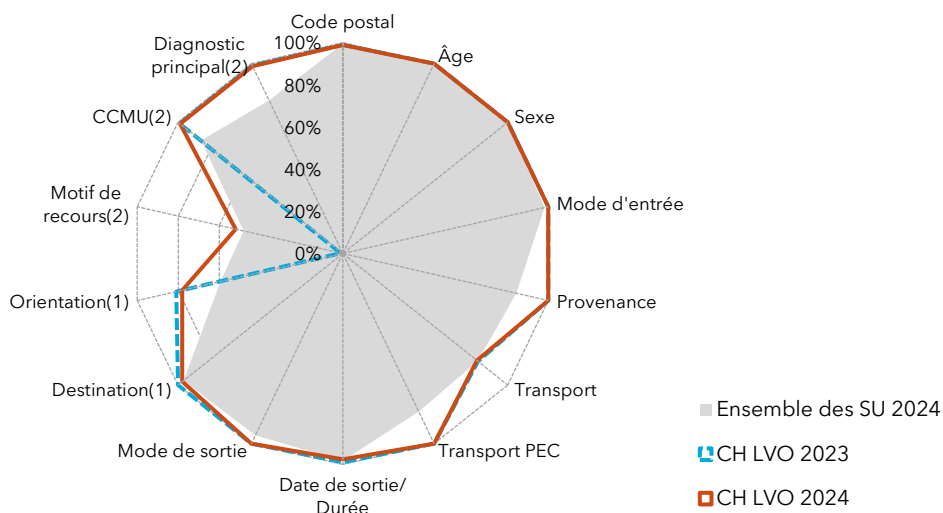
L'établissement a transmis sans discontinuer au cours de l'année 2024.

► Exploitabilité des données¹

L'exploitabilité des RPU en 2024 est globalement excellente. Entre 2023 et 2024, l'exploitabilité a fortement augmenté pour l'item **Motif de recours** (+51 %).

Radar d'exploitabilité des items RPU

CH Loire-Vendée-Océan (LVO), Challans (2023 - 2024)



Source : RPU (ORU Pays de la Loire)

PEC : prise en charge médicale ou paramédicale.

CCMU : Classification clinique des malades aux urgences

1. Parmi les RPU avec mode de sortie transfert ou mutation.

2. Hors RPU avec orientation 'fugue', 'parti sans attendre' et 'réorientation'.

► Fiabilité des données

Compte tenu du faible nombre de RPU disposant de données exploitables et/ou d'une répartition des RPU selon les modalités de l'item aberrante, les résultats d'activité concernant le **Mode de transport** sont considérés comme non fiables et ne sont donc pas présentés dans les chiffres-clés ci-après.

L'établissement n'a pas signalé à l'ORU de problème de recueil des données d'horodatage en 2024. Les durées de passage sont donc présentées dans les chiffres-clés ci-après. Elles sont toutefois à interpréter avec précaution (voir encadré page 27 du "Panorama Urgences 2024. Activité des services d'urgences des Pays de la Loire").

¹ Le taux d'exploitabilité correspond au taux de "bon" remplissage : il est égal au nombre de RPU pour lesquels l'information pour l'item est renseignée et conforme au cahier des charges régional, divisé par le nombre total de RPU transmis.

Chiffres-clés de l'activité 2024



Recueil des données

24 193 RPU transmis en 2024
-10,0 % par rapport à 2023
-20,4 % par rapport à la moyenne 2018-2019



Patients

1,07 Sex-ratio (H/F)
54,2 Âge moyen
<1 % Moins d'un an
11 % Moins de 18 ans
27 % 75 ans et plus

Taux de RPU considérés comme fiables : 100%



Arrivée

40 % horaires de PDS
21 % Nuit [20h - 08h[
• 11 % [20h-00h[
• 10 % [00h-08h[

Taux de RPU considérés comme fiables : 100%



Mode de transport

[nd] Moyen personnel
[nd] Ambulance privée
[nd] VSAV
[nd] SMUR

Taux de RPU considérés comme fiables : 0 %



CCMU

10 % CCMU 1
66 % CCMU 2
20 % CCMU 3
2 % CCMU 4-5 (urgences vitales)
2 % CCMU P

Taux de RPU considérés comme fiables : 99 %



Diagnostic principal

54 % Médico-chirurgical
38 % Traumatologique
4 % Psychiatrique
2 % Toxicologique
2 % Autres recours

Taux de RPU considérés comme fiables : 99 %



Durée de passage

5h11 Durée médiane de passage
• 4h37 dans le cas d'un retour à domicile
• 10h58 dans le cas d'une hospitalisation

Taux de RPU considérés comme fiables : 98 %



Mode de sortie

20 % Hospitalisation post-urgences
• 16 % Mutation interne
• 4 % Transfert externe
79 % Retour au domicile

Taux de RPU considérés comme fiables : 100 %

Source : RPU (ORU Pays de la Loire)

PDS : Permanence des soins

SMUR : Structure mobile d'urgence et de réanimation (comprend le transport en hélicoptère HéliSMUR)

VSAV : Véhicule de secours et d'assistance aux victimes (transport sanitaire par les sapeurs-pompiers)

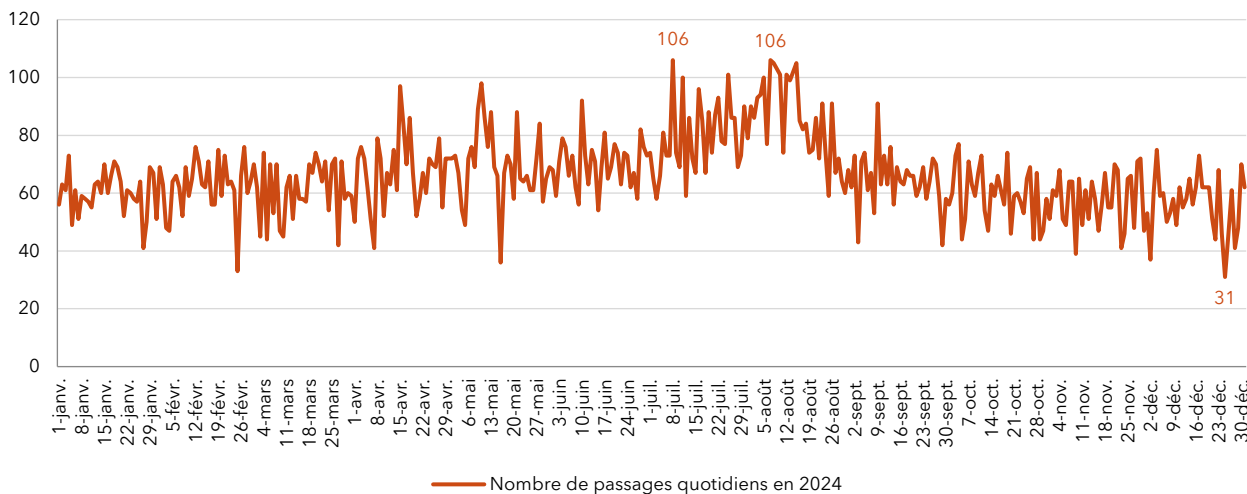
CCMU : Classification clinique des malades aux urgences

[nd] : non disponible (données non exploitables ou non fiables)

Évolutions et variations temporelles

Variations journalières du nombre de RPU

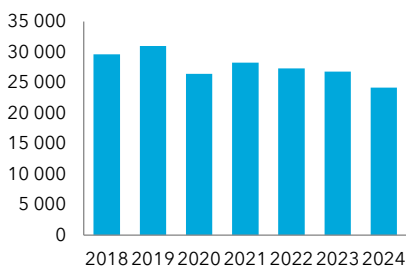
CH Loire-Vendée-Océan (LVO), Challans (année 2024)



Source : RPU (ORU Pays de la Loire)

Évolution annuelle du nombre de RPU transmis

CH Loire-Vendée-Océan (LVO), Challans (2018 - 2024)

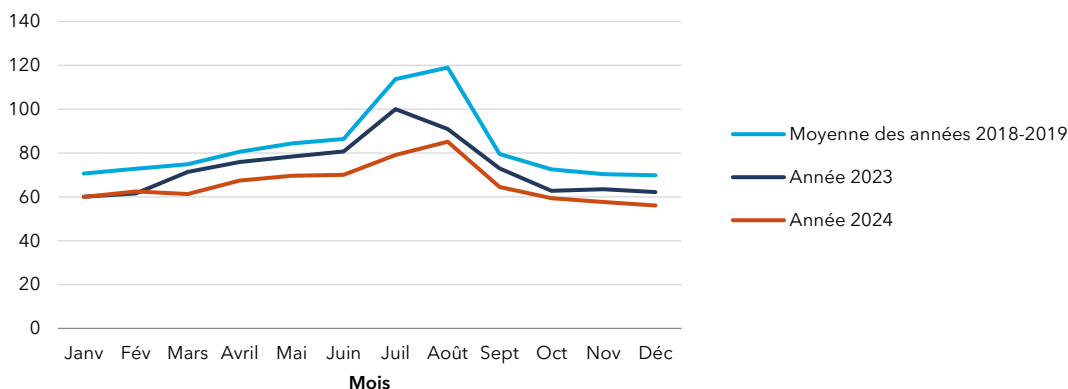


	CH LVO	Parmi l'ensemble des SU		
		Valeur moyenne	Valeur minimale	Valeur maximale
2024 par rapport à 2023	-10,0%	+0,5%	-18,1%	+35,9%
2024 par rapport à la moyenne 2018-2019	-20,4%	-8,0%	-62,5%	+14,2%

Source : RPU (ORU Pays de la Loire)

Évolution du nombre moyen quotidien de passages aux urgences par mois

CH Loire-Vendée-Océan (LVO), Challans (moyenne 2018-2019, 2023, 2024)

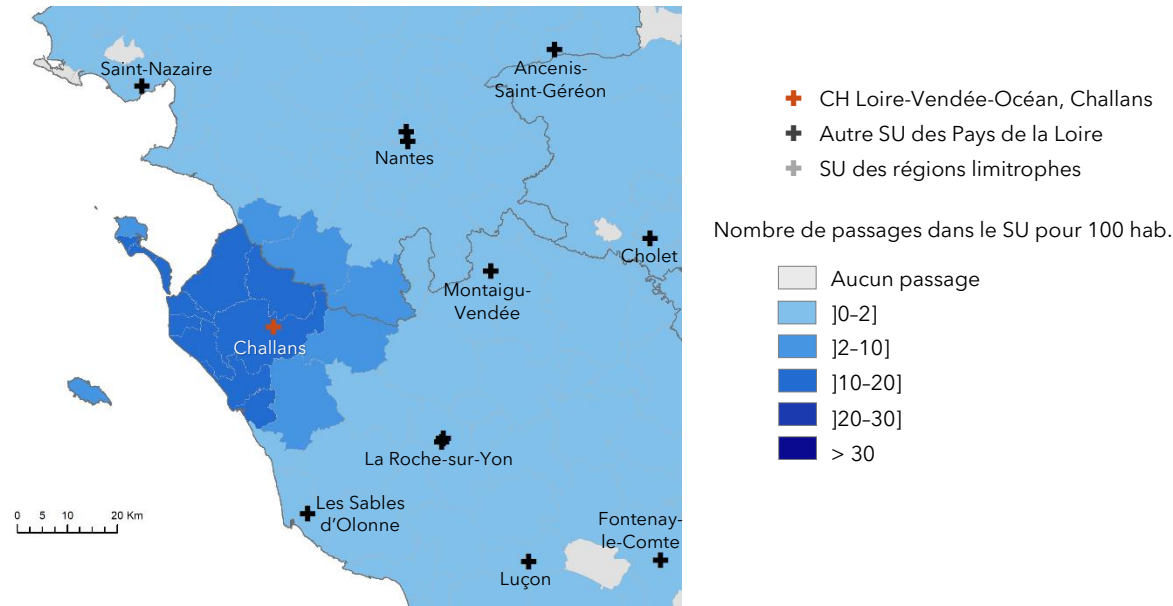


Source : RPU (ORU Pays de la Loire)

Lire la figure : En janvier 2024, en moyenne 60 passages quotidiens étaient dénombrés au service d'urgences du CH LVO, contre 60 en janvier 2023 et 71 en moyenne pour les années 2018-2019.

Cartographie : taux de recours

Taux de recours au service d'urgences selon le code géographique PMSI de résidence
CH Loire-Vendée-Océan, Challans (2024)



Sources : RPU (ORU Pays de la Loire), RP (Insee)
Lire la figure : pour chaque code géographique PMSI, le taux de recours correspond au nombre de passages dans le SU en 2024 de patients domiciliés dans les communes ayant ce code géographique, rapporté à la population de ce territoire au recensement de 2022.

Heure d'arrivée aux urgences

Répartition des RPU selon l'heure d'arrivée

CH Loire-Vendée-Océan (LVO), Challans, ensemble des SU des Pays de la Loire (2024)

	CH LVO		Parmi l'ensemble des SU		
	Nombre	%	Valeur moyenne	Valeur minimale	Valeur maximale
Répartition des RPU selon l'heure d'entrée					
[08h - 12h[6 634	27%	24%	18%	38%
[12h - 16h[6 694	28%	26%	23%	35%
[16h - 20h[5 757	24%	25%	21%	28%
[20h - 00h[2 753	11%	15%	1%	21%
[00h - 08h[2 355	10%	10%	0%	16%
Total	24 193	100%	100%		
Proportion de RPU correspondant à une arrivée en horaires de permanence des soins (PDS)					
	9 660	40%	43%	11%	51%

Source : RPU (ORU Pays de la Loire)

Mode de transport pour l'arrivée dans le service d'urgences

Répartition des RPU selon le mode de transport

CH Loire-Vendée-Océan (LVO), Challans, ensemble des SU des Pays de la Loire (2024)

	CH LVO		Parmi l'ensemble des SU		
	Nombre	%	Valeur moyenne	Valeur minimale	Valeur maximale
Proportion de RPU transmis pour lesquels le mode de transport est exploitable					
	19 685	81%	82%	0%	100%
Répartition selon le mode de transport (parmi les RPU avec mode de transport fiable)					
Moyen personnel	nd	nd	69%	54%	90%
Ambulance privée	nd	nd	18%	4%	28%
VSAV	nd	nd	12%	4%	17%
SMUR (y compris HéliSMUR)	nd	nd	1%	<1%	2%
Forces de l'ordre	nd	nd	1%	0%	2%
Total	nd	nd	100%		

Source : RPU (ORU Pays de la Loire)

Gravité de l'état clinique des patients (CCMU)

Répartition des RPU selon la gravité CCMU

CH Loire-Vendée-Océan (LVO), Challans, ensemble des SU des Pays de la Loire (2024)

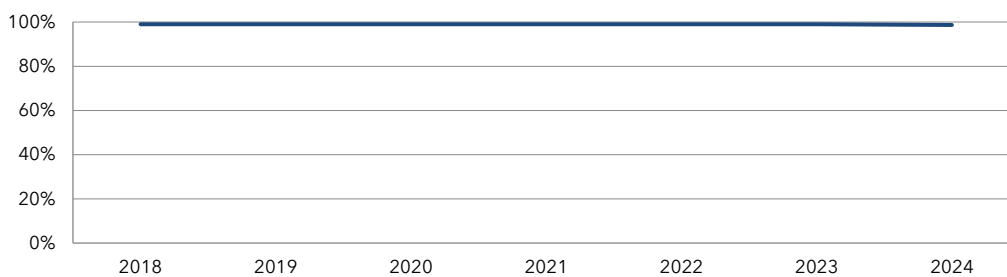
	CH LVO		Parmi l'ensemble des SU		
	Nombre	%	Valeur moyenne	Valeur minimale	Valeur maximale
Proportion de RPU transmis pour lesquels la CCMU est exploitable					
	23 807	99%	86%	0%	100%
Répartition selon la CCMU (parmi les RPU avec CCMU fiable)					
CCMU P	380	2%	2%	<1%	13%
CCMU 1	2 392	10%	14%	<1%	35%
CCMU 2	15 714	66%	59%	30%	85%
CCMU 3	4 858	20%	23%	5%	58%
CCMU 4	352	1%	2%	<1%	5%
CCMU 5	93	<1%	<1%	<1%	1%
CCMU D	18	<1%	<1%	0%	<1%
Total	23 807	100%	100%		

Source : RPU (ORU Pays de la Loire)

Champ : hors RPU avec orientation 'fugue', 'parti sans attendre' ou 'réorientation' (1,6 % de l'ensemble des RPU en 2024)

Évolution annuelle du taux d'exploitabilité de la gravité CCMU

CH Loire-Vendée-Océan (LVO), Challans (2018 - 2024)

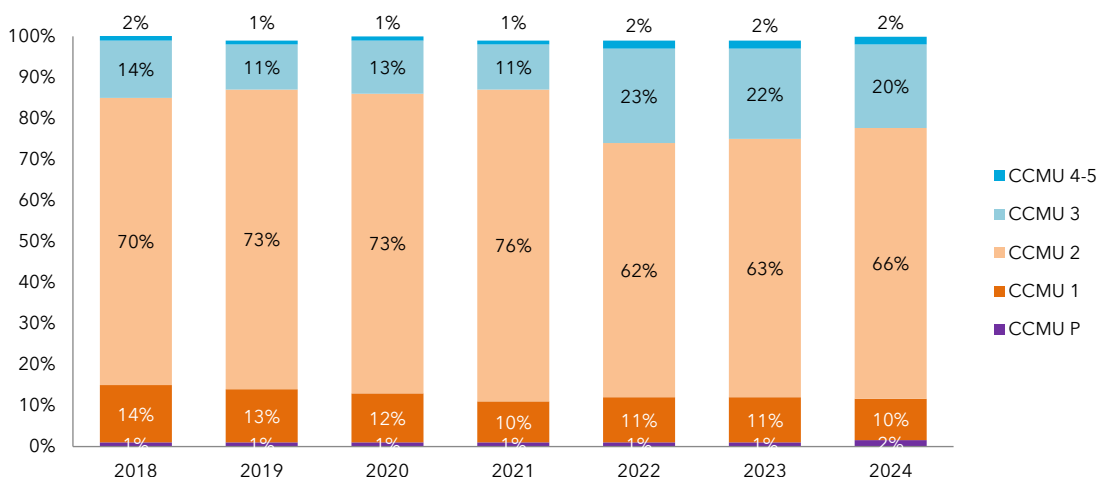


Source : RPU (ORU Pays de la Loire)

Champ : hors RPU avec orientation 'fugue', 'parti sans attendre' ou 'réorientation'

Évolution annuelle de la répartition des RPU selon la gravité CCMU

CH Loire-Vendée-Océan (LVO), Challans (2018 - 2024)



Source : RPU (ORU Pays de la Loire)

Champ : hors RPU avec orientation 'fugue', 'parti sans attendre' ou 'réorientation'

Type de diagnostic principal

Répartition des RPU selon le groupe de diagnostic principal¹

CH Loire-Vendée-Océan (LVO), Challans, ensemble des SU des Pays de la Loire (2024)

	CH LVO		Parmi l'ensemble des SU		
	Nombre	%	Valeur moyenne	Valeur minimale	Valeur maximale
Proportion de RPU transmis pour lesquels le diagnostic principal est exploitable					
	23 805	99%	81%	<1%	100%
Répartition selon le type de diagnostic principal (parmi les RPU avec diagnostic principal fiable)					
Médico-chirurgical	12 850	54%	59%	32%	80%
Traumatologie	8 969	38%	32%	9%	67%
Psychiatrie	988	4%	5%	<1%	15%
Intoxication	417	2%	1%	<1%	3%
Autres	581	2%	3%	1%	9%
Tout	23 805	100%	100%		

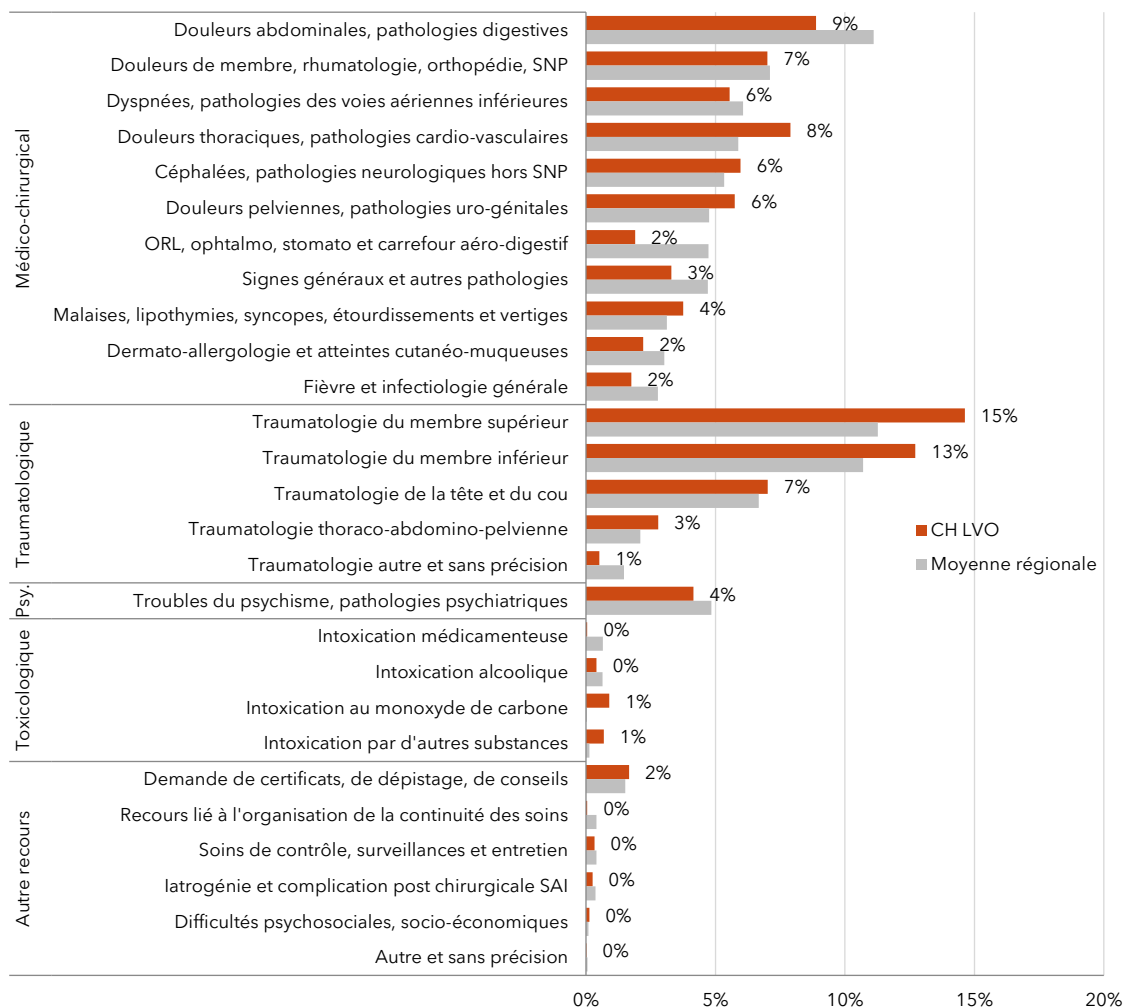
Source : RPU (ORU Pays de la Loire)

1. Méthodologie de regroupement FÉDORU.

Champ : hors RPU avec orientation 'fugue', 'parti sans attendre' ou 'réorientation' (1,6 % de l'ensemble des RPU en 2024)

Répartition des RPU selon le groupe de diagnostic principal¹

CH Loire-Vendée-Océan (LVO), Challans, ensemble des SU des Pays de la Loire (2024)



Source : RPU (ORU Pays de la Loire)

Champ : hors RPU avec orientation 'fugue', 'parti sans attendre' ou 'réorientation'

SNP : Système nerveux périphérique

SAI : sans autre indication

1. Méthodologie de regroupement FÉDORU.

Durée de passage dans le service d'urgences

Durée médiane de passage selon l'âge et le mode de sortie

CH Loire-Vendée-Océan (LVO), Challans, ensemble des SU des Pays de la Loire (2024)

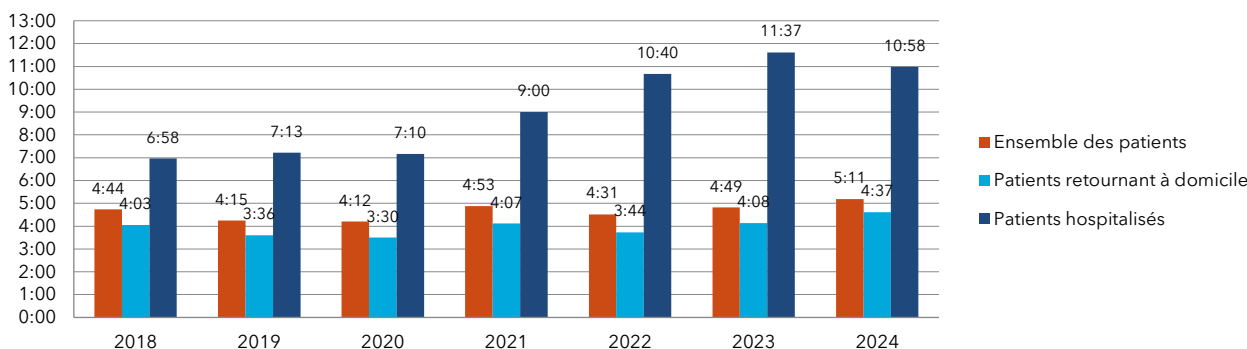
	CH LVO	Parmi l'ensemble des SU		
		Valeur moyenne	Valeur minimale	Valeur maximale
Durée médiane de passage tous âges confondus				
Ensemble des patients	5:11	4:04	1:40	6:40
- retournant à domicile	4:37	3:19	1:32	4:52
- hospitalisés	10:58	8:19	1:36	13:47
Durée médiane de passage des patients âgés de moins de 18 ans				
Ensemble des patients	2:42	2:41	1:03	3:36
- retournant à domicile	2:40	2:27	1:02	3:09
- hospitalisés	4:07	5:05	1:07	8:03
Durée médiane de passage des patients âgés de 18 à 74 ans				
Ensemble des patients	4:51	4:14	1:34	6:19
- retournant à domicile	4:30	3:33	1:31	5:19
- hospitalisés	7:58	8:28	1:30	11:20
Durée médiane de passage des patients âgés de 75 ans et plus				
Ensemble des patients	9:08	7:28	2:20	13:37
- retournant à domicile	7:28	5:45	2:38	10:34
- hospitalisés	20:34	9:44	1:47	20:34

Source : RPU (ORU Pays de la Loire)

Champ : hors RPU avec durée de passage négative, nulle ou ≥ 72 heures (1,3 % de l'ensemble des RPU en 2024)

Évolution annuelle des durées médianes de passage aux urgences, tous âges confondus

CH Loire-Vendée-Océan (LVO), Challans (2018 - 2024)



Source : RPU (ORU Pays de la Loire)

Mode de sortie

Répartition des RPU selon le mode de sortie

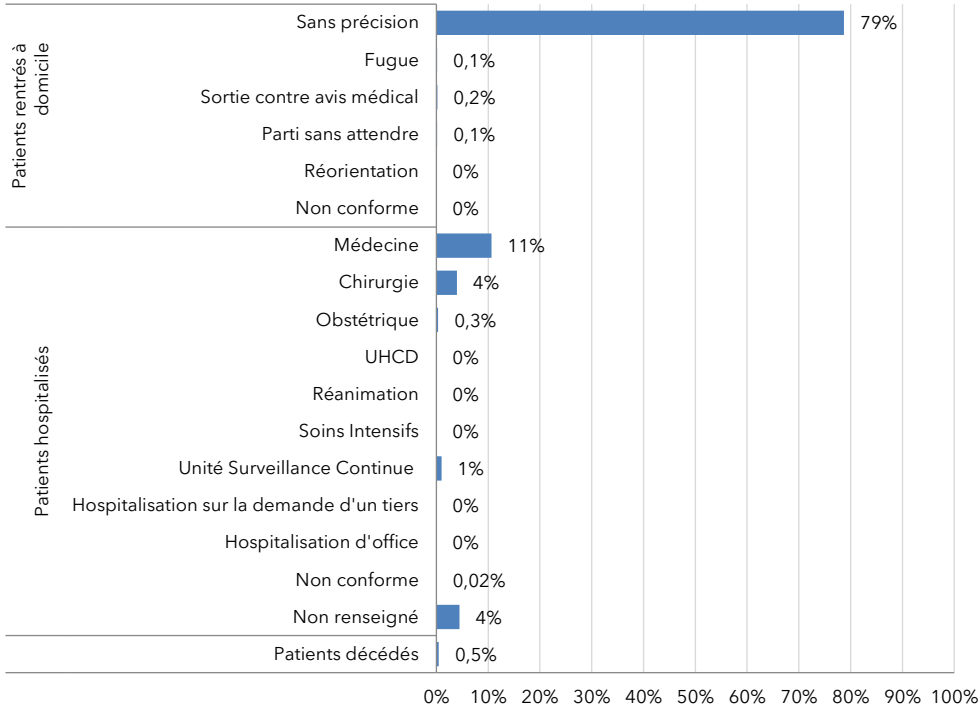
CH Loire-Vendée-Océan (LVO), Challans, ensemble des SU des Pays de la Loire (2024)

	CH LVO		Parmi l'ensemble des SU		
	Nombre	%	Valeur moyenne	Valeur minimale	Valeur maximale
Proportion de RPU transmis pour lesquels le mode de sortie est exploitable	24 193	100%	96%	23%	100%
Répartition selon le mode de sortie (parmi les RPU avec mode de sortie fiable)					
Retour au domicile	19 151	79%	74%	56%	85%
Mutation	3 857	16%	24%	10%	44%
Transfert	1 072	4%	2%	0%	9%
Décès	113	<1%	<1%	0%	1%
Tout	24 193	100%	100%		

Source : RPU (ORU Pays de la Loire)

Répartition des RPU selon l'orientation et le mode de sortie

CH Loire-Vendée-Océan (LVO), Challans (2024)



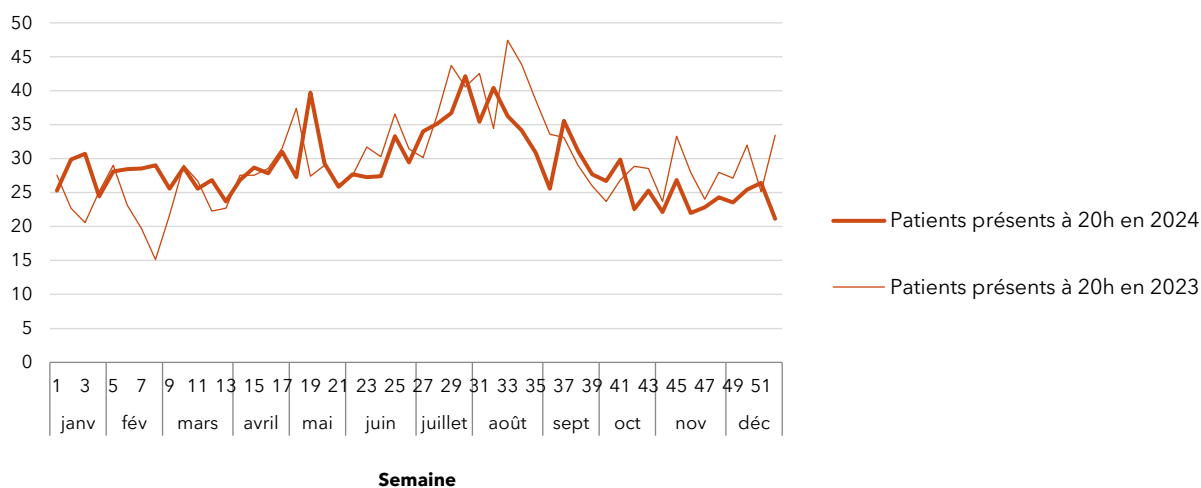
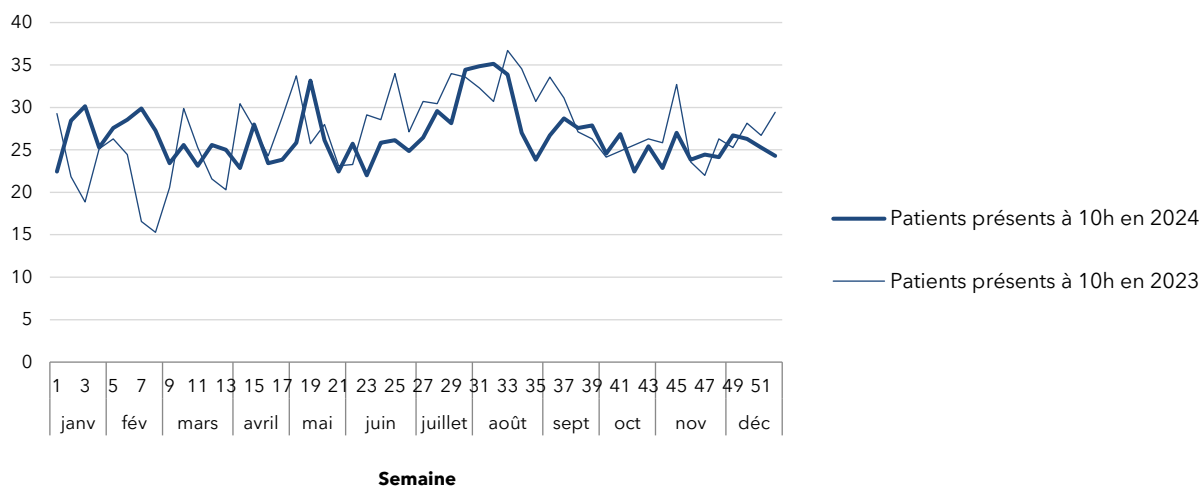
Source : RPU (ORU Pays de la Loire)

Champ : RPU avec mode de sortie exploitable

Nombre de patients présents à une heure donnée

Nombre moyen quotidien de patients présents dans le service d'urgences, à 10h et à 20h

CH Loire-Vendée-Océan (LVO), Challans

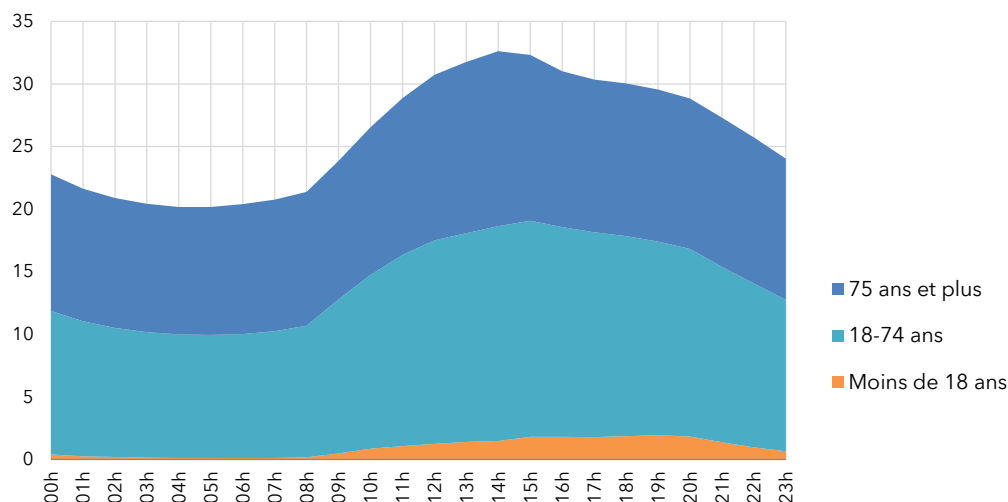


Source : RPU (ORU Pays de la Loire)

Champ : RPU du lundi 1er janvier au dimanche 29 décembre 2024 (semaines complètes).

Lire la figure : Au cours de la semaine 1 de l'année 2024, en moyenne 22 patients étaient présents à 10h dans le service d'urgences du CH LVO, contre 25 à 20h.

Charge d'occupation moyenne du service d'urgences selon l'heure, par groupe d'âge
CH Loire-Vendée-Océan (LVO), Challans (2024)



Source : RPU (ORU Pays de la Loire).

Champ : RPU hors durée de passage négative, nulle ou supérieure ou égale à 72h.

Lire la figure : En moyenne dans l'année, on estime à 33 le nombre de patients présents à 14h : 1 patient âgé de moins de 18 ans, 17 patients âgés de 18 à 74 ans et 14 patients de 75 ans et plus.

Ce document a été réalisé par l'ORU Pays de la Loire et financé par l'ARS Pays de la Loire.

Retrouvez l'actualité de l'ORU Pays de la Loire : www.oru-paysdelaloire.fr • Suivez-nous sur 

© Image : Adobe stock/Pajaros Volando - Icônes : Vupar

Pour en savoir plus :



Les résultats régionaux et éléments de méthodologie détaillés sont consultables dans :

Panorama Urgences 2024. Activité des services d'urgences des Pays de la Loire.

M.-A. Metten, F. Lelièvre, M. San Miguel, J.-F. Buyck. (2025).

ORU Pays de la Loire. 54 p.