

Activité des services d'urgences en 2024

CHD Vendée - Site de la Roche-sur-Yon - Service d'urgences pédiatriques

Ce document présente les résultats de l'activité du service d'urgences pédiatriques du Centre Hospitalier Départemental de la Roche-sur-Yon, à travers des indicateurs issus des données des résumés de passage aux urgences (RPU).

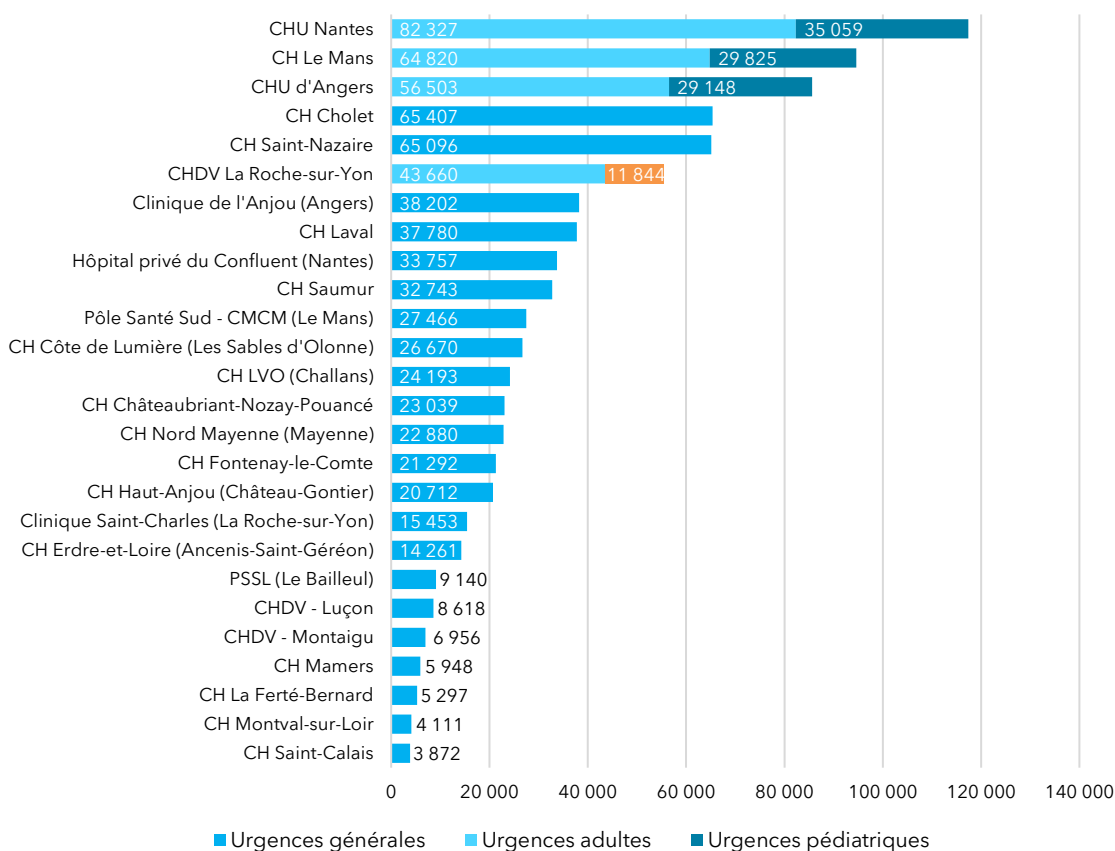
Données de cadrage

Le Centre hospitalier départemental de Vendée regroupe trois établissements, La Roche-sur-Yon, Luçon et Montaigu. Le site de La Roche-sur-Yon dispose d'un service d'urgences adultes et d'un service d'urgences pédiatriques.

► Cet établissement a transmis au total 55 504 résumés de passage aux urgences (RPU) sur le concentrateur régional en 2024, dont 11 844 concernent le service d'urgences pédiatriques. Ce service représente 1 % de l'activité régionale globale.

Le SU pédiatriques du CHD de La Roche-sur-Yon est le 6^e SU de Vendée (/8) et le 23^e de la région (/30) en volume d'activité annuel.

Nombre total de RPU transmis en 2024 par service d'urgences



Source : RPU (ORU Pays de la Loire)

Nota bene : Plusieurs services d'urgences ont fait l'objet de fermetures, occasionnelles ou régulières, en 2024.

Qualité du recueil

► Transmissions

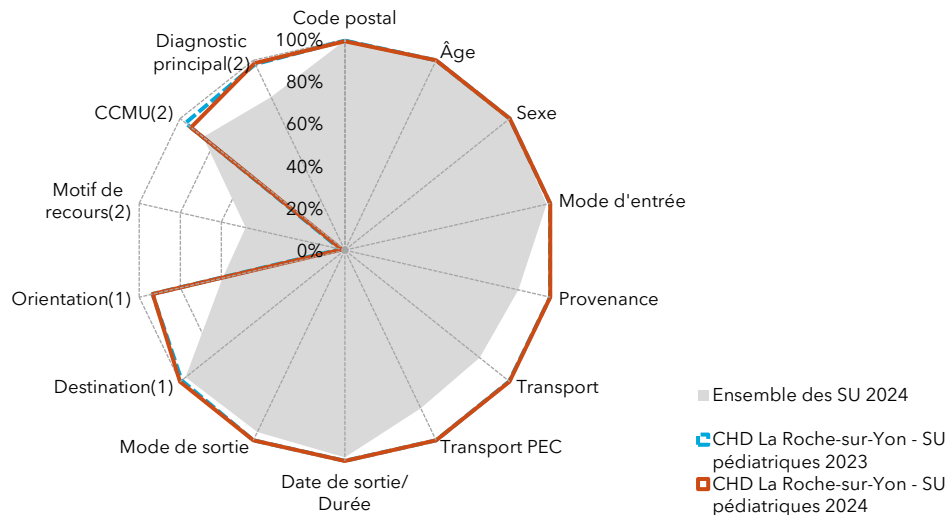
L'établissement a transmis sans discontinuer au cours de l'année 2024.

► Exploitabilité des données¹

Comme en 2023, l'exploitabilité des RPU en 2024 est globalement excellente, hormis pour l'item **Motif de recours** (quasi-nulle).

Radar d'exploitabilité des items RPU

CHD de la Roche-sur-Yon - Service d'urgences pédiatriques (2023 - 2024)



Source : RPU (ORU Pays de la Loire)

PEC : prise en charge médicale ou paramédicale.

CCMU : Classification clinique des malades aux urgences

1. Parmi les RPU avec mode de sortie transfert ou mutation.

2. Hors RPU avec orientation 'fugue', 'parti sans attendre' et 'réorientation'.

► Fiabilité des données

L'établissement n'a pas signalé à l'ORU de problème de recueil des données d'horodatage en 2024. Les durées de passage sont donc présentées dans les chiffres-clés ci-après. Elles sont toutefois à interpréter avec précaution (voir encadré page 27 du "Panorama Urgences 2024. Activité des services d'urgences des Pays de la Loire").

¹ Le taux d'exploitabilité correspond au taux de "bon" remplissage : il est égal au nombre de RPU pour lesquels l'information pour l'item est renseignée et conforme au cahier des charges régional, divisé par le nombre total de RPU transmis.

Chiffres-clés de l'activité 2024



Recueil des données

11 844 RPU transmis en 2024

-0,3 % par rapport à 2023

[nd] par rapport à la moyenne 2018-2019



Patients

1,09 Sex-ratio (H/F)

6,5 Âge moyen

19 % Moins d'un an

34 % 1 à 5 ans

17 % 6 à 10 ans

16 % 11 à 14 ans

14 % 15 à 17 ans

Taux de RPU considérés comme fiables : 100%



Arrivée

46 % horaires de PDS

30 % Nuit [20h - 08h[

- 19 % [20h-00h[

- 12 % [00h-08h[

Taux de RPU considérés comme fiables : 100%



Mode de transport

88 % Moyen personnel

5 % Ambulance privée

6 % VSAV

0,4 % SMUR

Taux de RPU considérés comme fiables : 100 %



CCMU

29 % CCMU 1

59 % CCMU 2

11 % CCMU 3

1 % CCMU 4-5 (urgences vitales)

<1 % CCMU P

Taux de RPU considérés comme fiables : 93 %



Diagnostic principal

80 % Médico-chirurgical

9 % Traumatologique

6 % Psychiatrique

2 % Toxicologique

3 % Autres recours

Taux de RPU considérés comme fiables : 98 %



Durée de passage

3h28 Durée médiane de passage

- 3h07 dans le cas d'un retour à domicile

- 4h29 dans le cas d'une hospitalisation

Taux de RPU considérés comme fiables : 100 %



Mode de sortie

26 % Hospitalisation post-urgences

- 24 % Mutation interne

- 2 % Transfert externe

74 % Retour au domicile

Taux de RPU considérés comme fiables : 100 %

Source : RPU (ORU Pays de la Loire)

PDS : Permanence des soins

SMUR : Structure mobile d'urgence et de réanimation (comprend le transport en hélicoptère HéliSMUR)

VSAV : Véhicule de secours et d'assistance aux victimes (transport sanitaire par les sapeurs-pompiers)

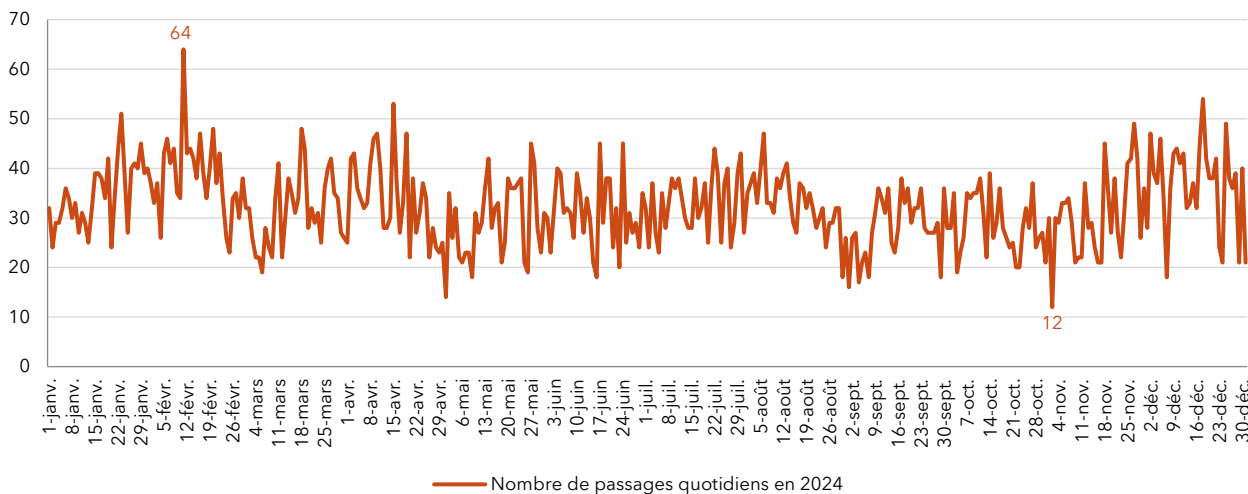
CCMU : Classification clinique des malades aux urgences

[nd] : non disponible (données non exploitables ou non fiables)

Évolutions et variations temporelles

Variations journalières du nombre de RPU

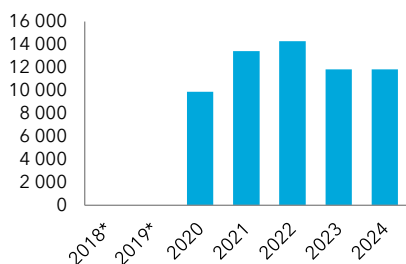
CHD de la Roche-sur-Yon - Service d'urgences pédiatriques (année 2024)



Source : RPU (ORU Pays de la Loire)

Évolution annuelle du nombre de RPU transmis

CHD de la Roche-sur-Yon - Service d'urgences pédiatriques (2018 - 2024)



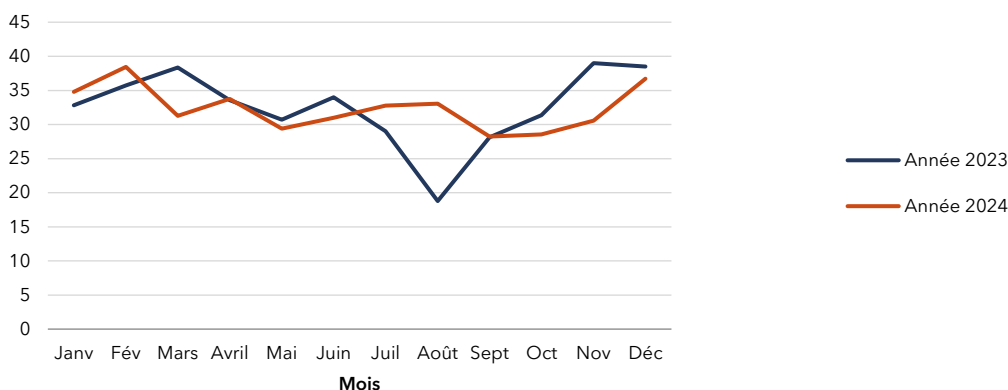
	CHD de La Roche/Yon - SU péd.	Parmi l'ensemble des SU		
		Valeur moyenne	Valeur minimale	Valeur maximale
2024 par rapport à 2023	-0,3%	+0,5%	-18,1%	+35,9%
2024 par rapport à la moyenne 2018-2019*	nd	-8,0%	-62,5%	+14,2%

Source : RPU (ORU Pays de la Loire)

* L'ouverture du service d'urgences pédiatriques ayant été autorisée fin juin 2019, il n'est pas possible de décrire l'évolution par rapport à la moyenne 2018-2019.

Évolution du nombre moyen quotidien de passages aux urgences par mois

CHD de la Roche-sur-Yon - Service d'urgences pédiatriques (2023, 2024)

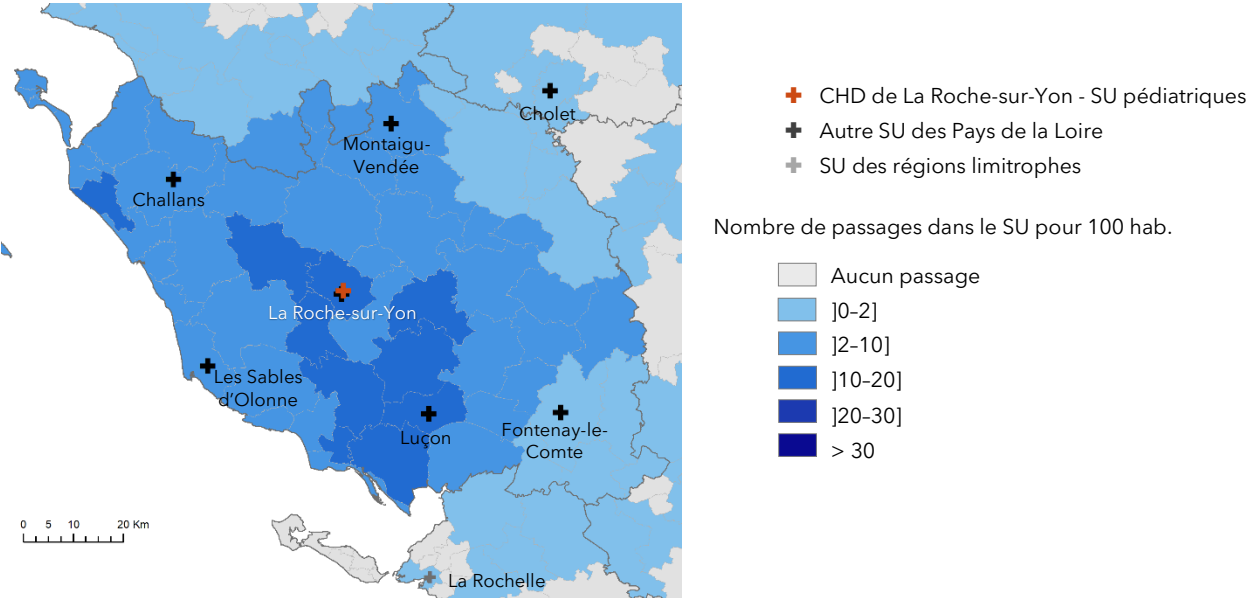


Source : RPU (ORU Pays de la Loire)

Lire la figure : En janvier 2024, en moyenne 35 passages quotidiens étaient dénombrés au service d'urgences pédiatriques du CHD de La Roche-sur-Yon, contre 33 en janvier 2023.

Cartographie : taux de recours

Taux de recours au service d'urgences selon le code géographique PMSI de résidence
CHD de La Roche-sur-Yon - Service d'urgences pédiatriques (2024)



Sources : RPU (ORU Pays de la Loire), RP (Insee)
Lire la figure : pour chaque code géographique PMSI, le taux de recours correspond au nombre de passages dans le SU en 2024 de patients domiciliés dans les communes ayant ce code géographique, rapporté à la population âgée de moins de 18 ans de ce territoire au recensement de 2022.

Heure d'arrivée aux urgences

Répartition des RPU selon l'heure d'arrivée

CHD de la Roche-sur-Yon - Service d'urgences pédiatriques, ensemble des SU des Pays de la Loire (2024)

	CHD de La Roche/Yon - SU pédiatriques		Parmi l'ensemble des SU		
	Nombre	%	Valeur moyenne	Valeur minimale	Valeur maximale
Répartition des RPU selon l'heure d'entrée					
[08h - 12h[2 262	19%	24%	18%	38%
[12h - 16h[2 806	24%	26%	23%	35%
[16h - 20h[3 183	27%	25%	21%	28%
[20h - 00h[2 200	19%	15%	1%	21%
[00h - 08h[1 393	12%	10%	0%	16%
Total	11 844	100%	100%		
Proportion de RPU correspondant à une arrivée en horaires de permanence des soins (PDS)					
	5 493	46%	43%	11%	51%

Source : RPU (ORU Pays de la Loire)

Mode de transport pour l'arrivée dans le service d'urgences

Répartition des RPU selon le mode de transport

CHD de la Roche-sur-Yon - Service d'urgences pédiatriques, ensemble des SU des Pays de la Loire (2024)

	CHD de La Roche/Yon - SU pédiatriques		Parmi l'ensemble des SU		
	Nombre	%	Valeur moyenne	Valeur minimale	Valeur maximale
Proportion de RPU transmis pour lesquels le mode de transport est exploitable					
	11 839	100%	82%	0%	100%
Répartition selon le mode de transport (parmi les RPU avec mode de transport fiable)					
Moyen personnel	10 401	88%	69%	54%	90%
Ambulance privée	571	5%	18%	4%	28%
VSAV	726	6%	12%	4%	17%
SMUR (y compris HéliSMUR)	47	<1%	1%	<1%	2%
Forces de l'ordre	94	1%	1%	0%	2%
Total	11 839	100%	100%		

Source : RPU (ORU Pays de la Loire)

Gravité de l'état clinique des patients (CCMU)

Répartition des RPU selon la gravité CCMU

CHD de la Roche-sur-Yon - Service d'urgences pédiatriques, ensemble des SU des Pays de la Loire (2024)

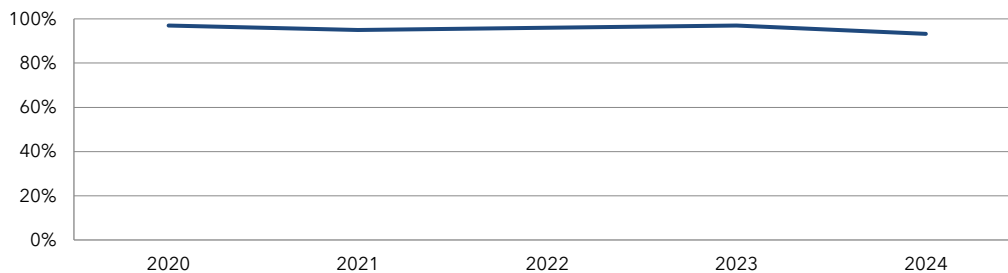
	CHD de La Roche/Yon - SU pédiatriques		Parmi l'ensemble des SU		
	Nombre	%	Valeur moyenne	Valeur minimale	Valeur maximale
Proportion de RPU transmis pour lesquels la CCMU est exploitable					
	10 985	93%	86%	0%	100%
Répartition selon la CCMU (parmi les RPU avec CCMU fiable)					
CCMU P	52	<1%	2%	<1%	13%
CCMU 1	3 178	29%	14%	<1%	35%
CCMU 2	6 485	59%	59%	30%	85%
CCMU 3	1 169	11%	23%	5%	58%
CCMU 4	93	1%	2%	<1%	5%
CCMU 5	<10	<1%	<1%	<1%	1%
CCMU D	0	0%	<1%	0%	<1%
Total	10 985	100%	100%		

Source : RPU (ORU Pays de la Loire)

Champ : hors RPU avec orientation 'fugue', 'parti sans attendre' ou 'réorientation' (1,6 % de l'ensemble des RPU en 2024)

Évolution annuelle du taux d'exploitabilité de la gravité CCMU

CHD de la Roche-sur-Yon - Service d'urgences pédiatriques (2020 - 2024)

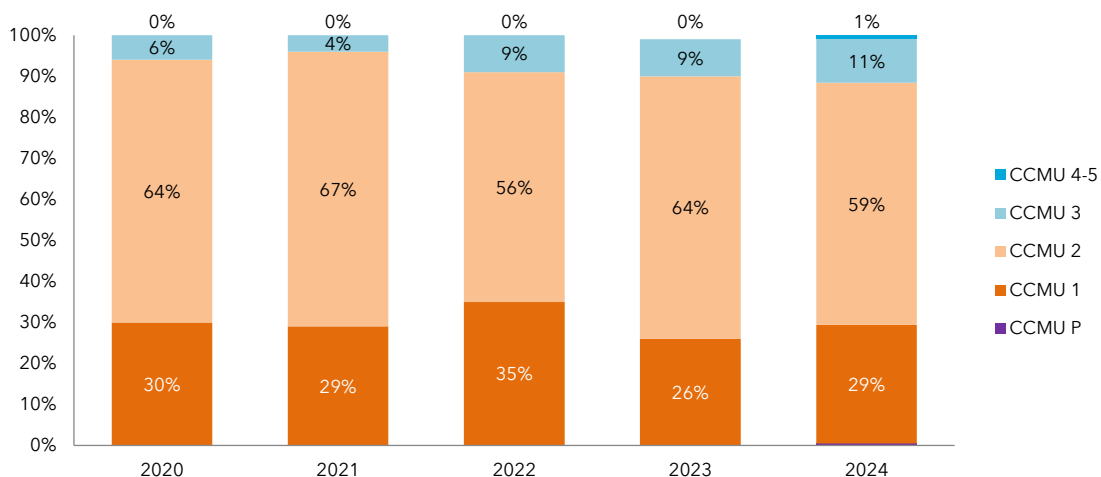


Source : RPU (ORU Pays de la Loire)

Champ : hors RPU avec orientation 'fugue', 'parti sans attendre' ou 'réorientation'

Évolution annuelle de la répartition des RPU selon la gravité CCMU

CHD de la Roche-sur-Yon - Service d'urgences pédiatriques (2020 - 2024)



Source : RPU (ORU Pays de la Loire)

Champ : hors RPU avec orientation 'fugue', 'parti sans attendre' ou 'réorientation'

Type de diagnostic principal

Répartition des RPU selon le groupe de diagnostic principal¹

CHD de la Roche-sur-Yon - Service d'urgences pédiatriques, ensemble des SU des Pays de la Loire (2024)

	CHD de La Roche/Yon - SU pédiatriques		Parmi l'ensemble des SU		
	Nombre	%	Valeur moyenne	Valeur minimale	Valeur maximale
Proportion de RPU transmis pour lesquels le diagnostic principal est exploitable					
	11 590	98%	81%	<1%	100%
Répartition selon le type de diagnostic principal (parmi les RPU avec diagnostic principal fiable)					
Médoco-chirurgical	9 239	80%	59%	32%	80%
Traumatologie	988	9%	32%	9%	67%
Psychiatrie	699	6%	5%	<1%	15%
Intoxication	263	2%	1%	<1%	3%
Autres	401	3%	3%	1%	9%
Tout	11 590	100%	100%		

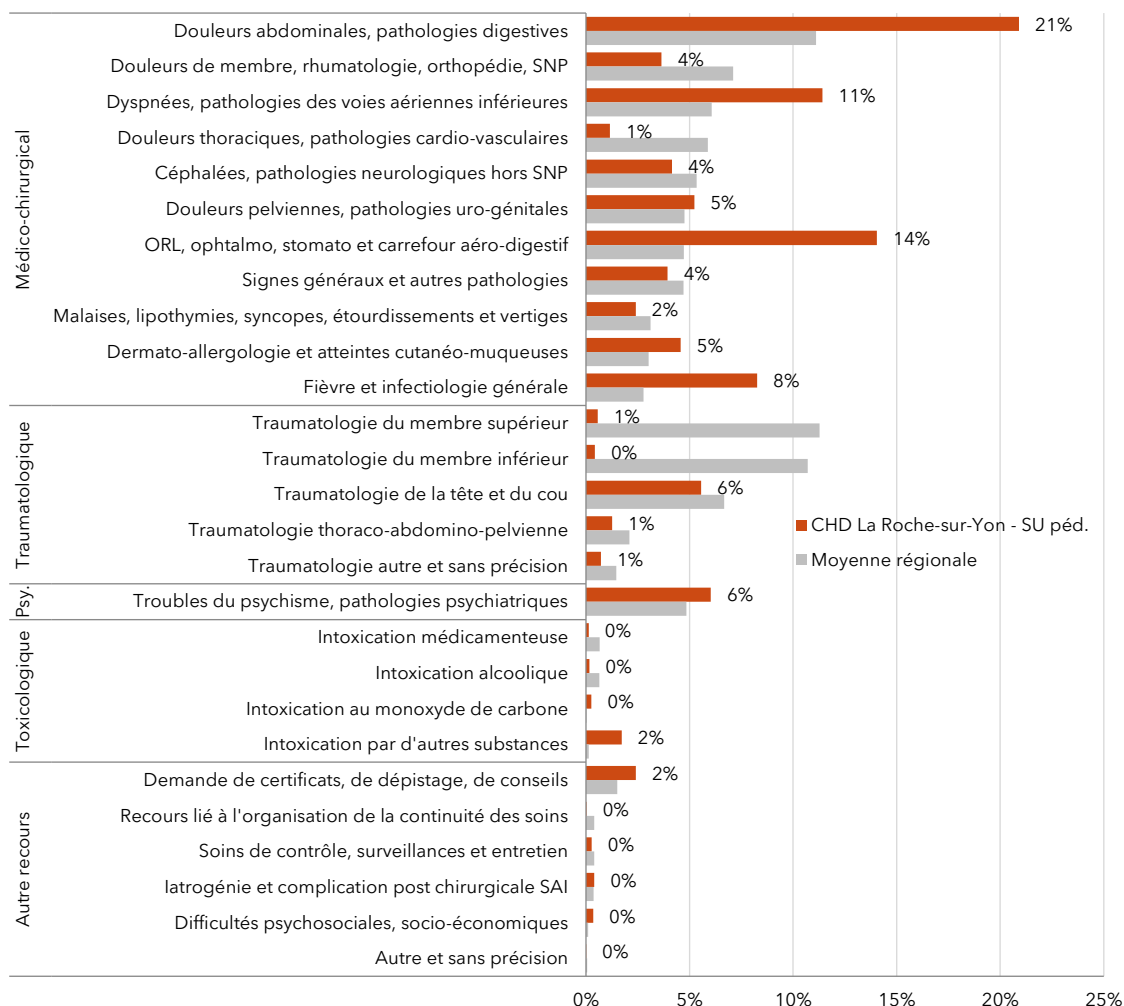
Source : RPU (ORU Pays de la Loire)

1. Méthodologie de regroupement FÉDORU.

Champ : hors RPU avec orientation 'fugue', 'parti sans attendre' ou 'réorientation' (1,6 % de l'ensemble des RPU en 2024)

Répartition des RPU selon le groupe de diagnostic principal¹

CHD de la Roche-sur-Yon - Service d'urgences pédiatriques, ensemble des SU des Pays de la Loire (2024)



Source : RPU (ORU Pays de la Loire)

Champ : hors RPU avec orientation 'fugue', 'parti sans attendre' ou 'réorientation'

SNP : Système nerveux périphérique

SAI : sans autre indication

1. Méthodologie de regroupement FÉDORU.

Durée de passage dans le service d'urgences

Durée médiane de passage selon l'âge et le mode de sortie

CHD de la Roche-sur-Yon - Service d'urgences pédiatriques, ensemble des SU des Pays de la Loire (2024)

	CHD de La Roche/Yon - SU pédiatriques	Parmi l'ensemble des SU Valeur moyenne	Valeur minimale	Valeur maximale
Durée médiane de passage tous âges confondus*				
Ensemble des patients	3:28	2:41	1:03	3:36
- retournant à domicile	3:07	2:27	1:02	3:09
- hospitalisés	4:29	5:05	1:07	8:03
Durée médiane de passage des patients âgés de moins d'un an				
Ensemble des patients	3:19	2:58	0:01	4:05
- retournant à domicile	2:53	2:37	0:01	3:20
- hospitalisés	4:09	4:45	0:01	6:15
Durée médiane de passage des patients âgés de 1 à 5 ans				
Ensemble des patients	3:21	2:32	0:03	3:21
- retournant à domicile	2:58	2:17	0:02	2:58
- hospitalisés	5:00	5:06	0:47	22:04
Durée médiane de passage des patients âgés de 6 à 10 ans				
Ensemble des patients	3:32	2:34	0:02	3:32
- retournant à domicile	3:14	2:22	0:02	3:14
- hospitalisés	4:40	5:02	0:48	7:11
Durée médiane de passage des patients âgés de 11 à 14 ans				
Ensemble des patients	3:44	2:41	0:08	3:47
- retournant à domicile	3:30	2:28	0:06	3:30
- hospitalisés	4:04	5:04	1:41	7:35
Durée médiane de passage des patients âgés de 15 à 17 ans				
Ensemble des patients	3:40	2:57	1:09	4:24
- retournant à domicile	3:21	2:42	1:09	3:40
- hospitalisés	4:17	5:43	1:25	8:33

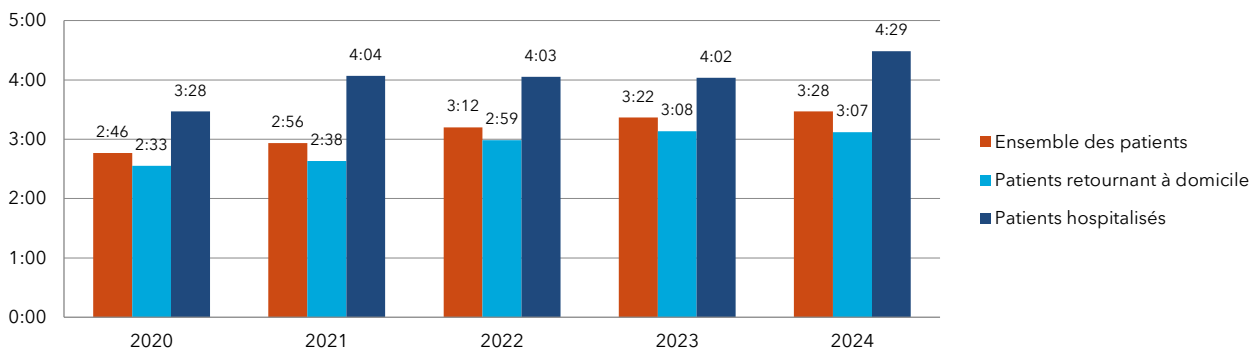
Source : RPU (ORU Pays de la Loire)

* Patients âgés de moins de 18 ans

Champ : hors RPU avec durée de passage négative, nulle ou ≥ 72 heures (1,3 % de l'ensemble des RPU en 2024)

Évolution annuelle des durées médianes de passage aux urgences, tous âges confondus*

CHD de la Roche-sur-Yon - Service d'urgences pédiatriques (2020 - 2024)



Source : RPU (ORU Pays de la Loire)

* Patients âgés de moins de 18 ans

Mode de sortie

Répartition des RPU selon le mode de sortie

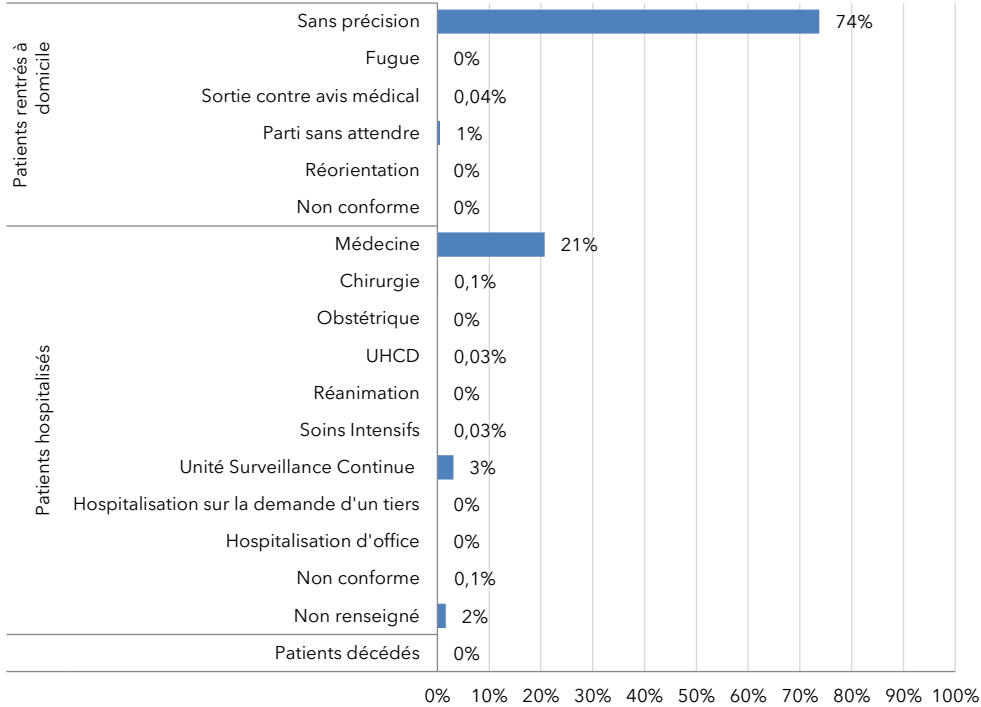
CHD de la Roche-sur-Yon - Service d'urgences pédiatriques, ensemble des SU des Pays de la Loire (2024)

	CHD de La Roche/Yon - SU pédiatriques		Parmi l'ensemble des SU		
	Nombre	%	Valeur moyenne	Valeur minimale	Valeur maximale
Proportion de RPU transmis pour lesquels le mode de sortie est exploitable					
	11 844	100%	96%	23%	100%
Répartition selon le mode de sortie (parmi les RPU avec mode de sortie fiable)					
Retour au domicile	8 805	74%	74%	56%	85%
Mutation	2 849	24%	24%	10%	44%
Transfert	190	2%	2%	0%	9%
Décès	0	0%	<1%	0%	1%
Tout	11 844	100%	100%		

Source : RPU (ORU Pays de la Loire)

Répartition des RPU selon l'orientation et le mode de sortie

CHD de la Roche-sur-Yon - Service d'urgences pédiatriques (2024)



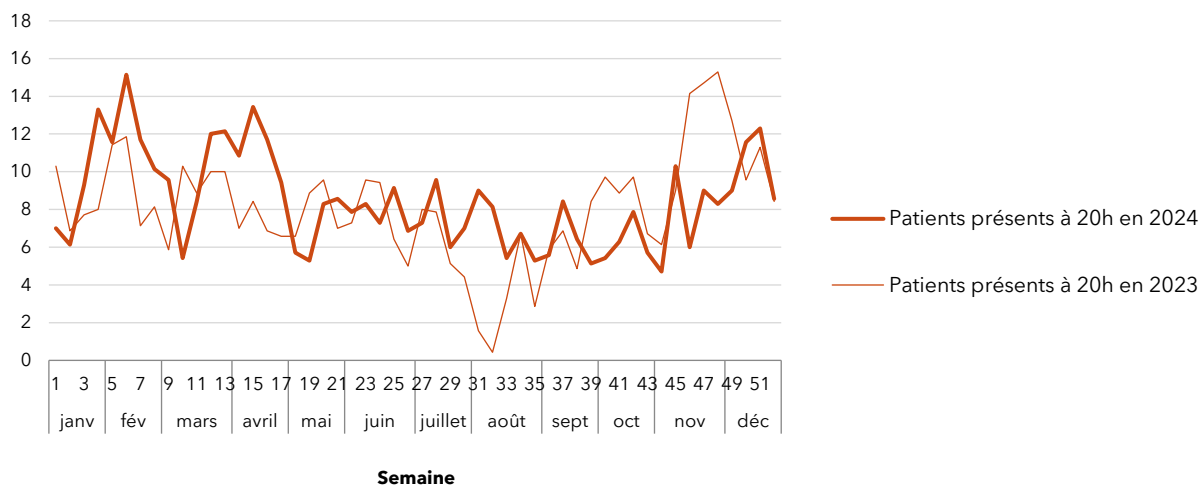
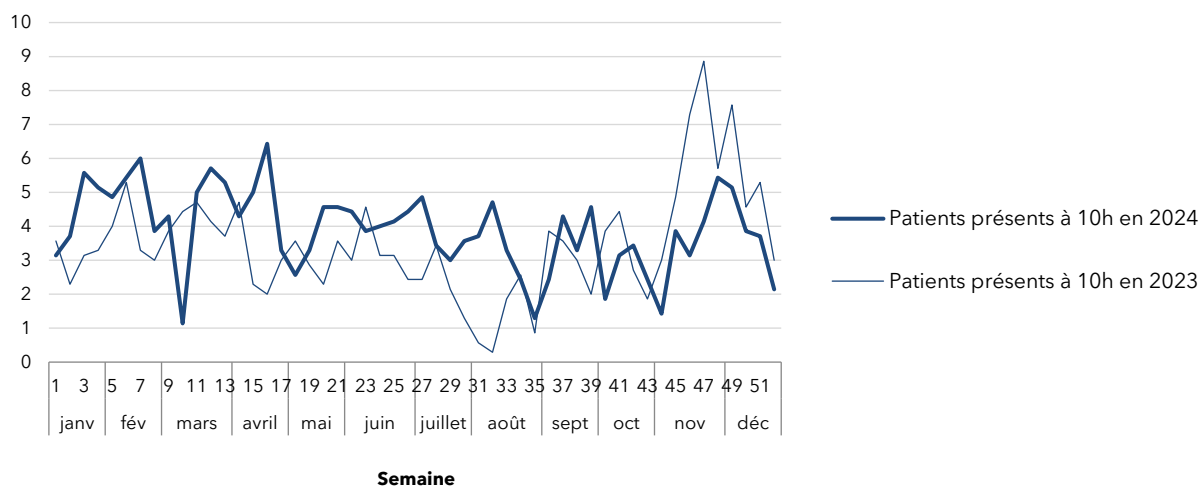
Source : RPU (ORU Pays de la Loire)

Champ : RPU avec mode de sortie exploitable

Nombre de patients présents à une heure donnée

Nombre moyen quotidien de patients présents dans le service d'urgences, à 10h et à 20h

CHD de la Roche-sur-Yon - Service d'urgences pédiatriques

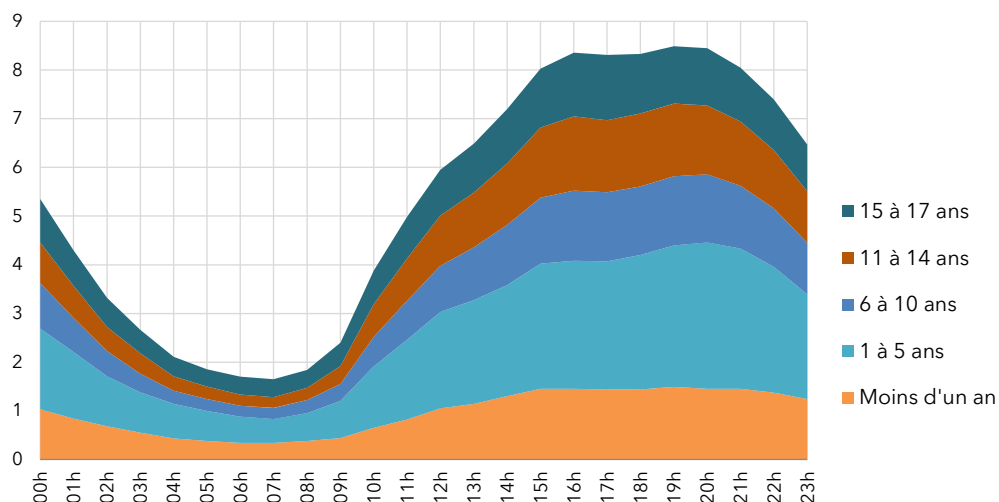


Source : RPU (ORU Pays de la Loire)

Champ : RPU du lundi 1er janvier au dimanche 29 décembre 2024 (semaines complètes).

Lire la figure : Au cours de la semaine 1 de l'année 2024, en moyenne 3 patients étaient présents à 10h dans le service d'urgences pédiatriques du CHD de La Roche-sur-Yon, contre 7 à 20h.

Charge d'occupation moyenne du service d'urgences selon l'heure, par groupe d'âge
CHD de la Roche-sur-Yon - Service d'urgences pédiatriques (2024)




Source : RPU (ORU Pays de la Loire).

Champ : RPU hors durée de passage négative, nulle ou supérieure ou égale à 72h.

Lire la figure : En moyenne dans l'année, on estime à 8 le nombre de patients présents à 16h : 1 patients âgés de moins d'un an, 3 patients âgés de 1 à 5 ans, 1 patients de 6 à 10 ans, 2 patients de 11 à 14 ans et 1 patient de 15 ans à 17 ans.

Ce document a été réalisé par l'ORU Pays de la Loire et financé par l'ARS Pays de la Loire.

Retrouvez l'actualité de l'ORU Pays de la Loire : www.oru-paysdelaloire.fr • Suivez-nous sur 

© Image : Adobe stock/Pajaros Volando - Icônes : Vupar

Pour en savoir plus :



Les résultats régionaux et éléments de méthodologie détaillés sont consultables dans :

Panorama Urgences 2024. Activité des services d'urgences des Pays de la Loire.

M.-A. Metten, F. Lelièvre, M. San Miguel, J.-F. Buyck. (2025).

ORU Pays de la Loire. 54 p.