

Activité des services d'urgences en 2024

Centre hospitalier de Montval-sur-Loir

Ce document présente les résultats de l'activité du service d'urgences du Centre hospitalier de Montval-sur-Loir, à travers des indicateurs issus des données des résumés de passage aux urgences (RPU).

Données de cadrage

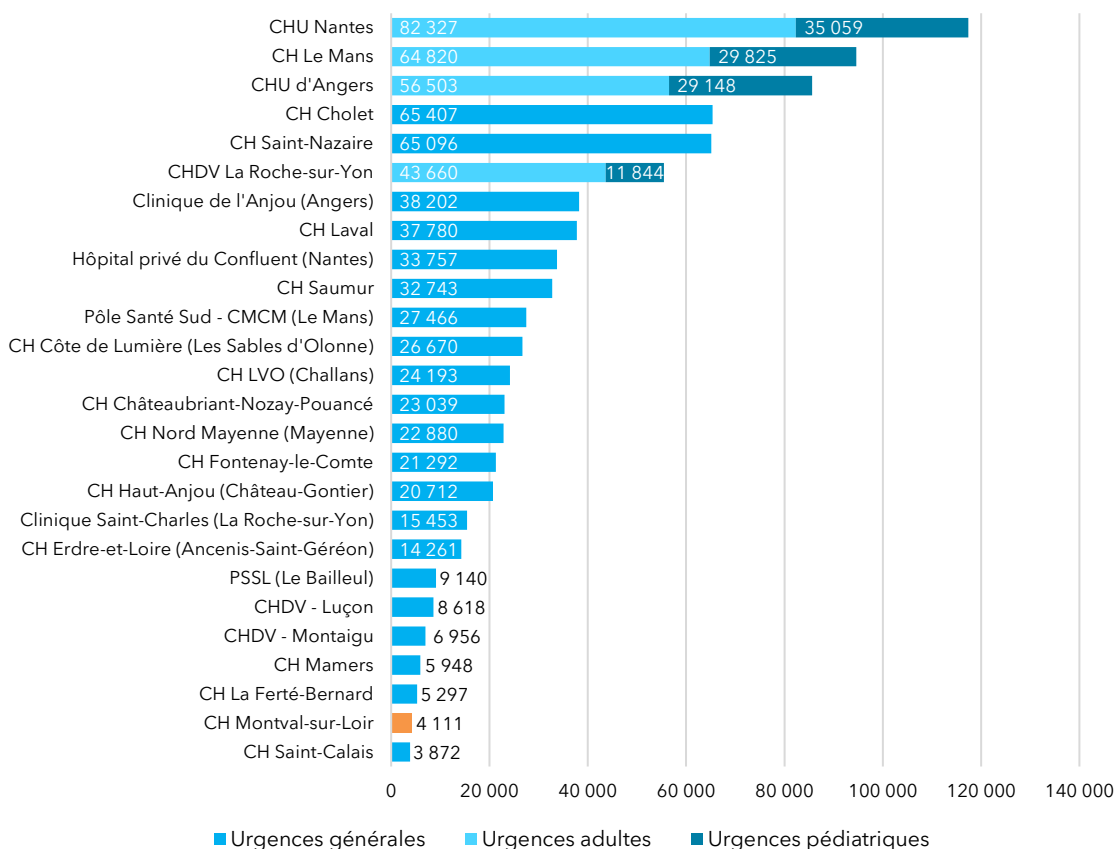
Le Centre hospitalier de Montval-sur-Loir (Sarthe) dispose d'un service d'urgences générales.

► Ce service a transmis 4 111 résumés de passage aux urgences (RPU) sur le concentrateur régional en 2024, ce qui représente moins de 1 % de l'activité régionale globale.

Le SU du CH de Montval-sur-Loir est le 7^e SU de Sarthe (/8) et le 29^e de la région (/30) en volume d'activité annuel.

► À noter qu'il a fait l'objet de fermetures fréquentes en 2024.

Nombre total de RPU transmis en 2024 par service d'urgences



Source : RPU (ORU Pays de la Loire)

Nota bene : Plusieurs services d'urgences ont fait l'objet de fermetures, occasionnelles ou régulières, en 2024.

Qualité du recueil

► Transmissions

L'établissement a transmis sans discontinuer au cours de l'année 2024.

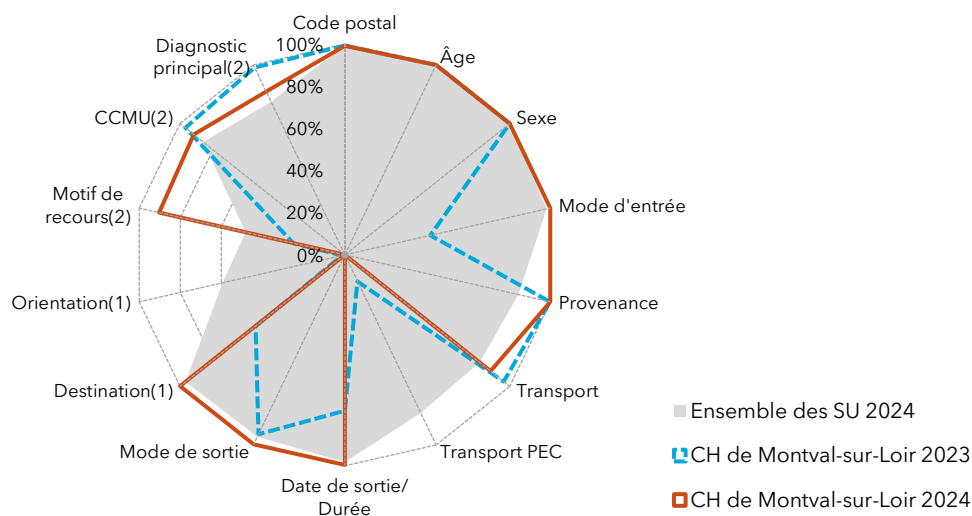
► Exploitabilité des données¹

L'exploitabilité des RPU a évolué pour de nombreux items entre 2023 et 2024.

Elle a augmenté pour les items **Mode d'entrée** (+58 %), **Date-heure de sortie** (+26 %), **Mode de sortie** (+5 %), **Destination** (+46 %) et **Motif de recours** (+65 %). Elle a diminué pour les items **Mode de transport** (-8 %), **Prise en charge pendant le transport** (-14 %), **CCMU** (-5 %) et **Diagnostic principal** (-13 %).

Radar d'exploitabilité des items RPU

CH de Montval-sur-Loir (2023 - 2024)



Source : RPU (ORU Pays de la Loire)

PEC : prise en charge médicale ou paramédicale.

CCMU : Classification clinique des malades aux urgences

1. Parmi les RPU avec mode de sortie transfert ou mutation.

2. Hors RPU avec orientation 'fugue', 'parti sans attendre' et 'réorientation'.

► Fiabilité des données

Compte tenu du faible nombre de RPU disposant de données exploitables et/ou d'une répartition des RPU selon les modalités de l'item aberrante, les résultats d'activité concernant le **Mode de transport** et le **Mode de sortie** sont considérés comme non fiables et ne sont donc pas présentés dans les chiffres-clés ci-après. L'établissement a signalé à l'ORU l'existence de problèmes de recueil des données d'horodatage en 2024. Les **durées de passage** ne sont donc pas présentées dans les chiffres-clés ci-après.

¹ Le taux d'exploitabilité correspond au taux de "bon" remplissage : il est égal au nombre de RPU pour lesquels l'information pour l'item est renseignée et conforme au cahier des charges régional, divisé par le nombre total de RPU transmis.

Chiffres-clés de l'activité 2024



Recueil des données

4 111 RPU transmis en 2024
+35,9 % par rapport à 2023
-51,9 % par rapport à la moyenne 2018-2019



Patients

1,05 Sex-ratio (H/F)
53,2 Âge moyen
<1 % Moins d'un an
12 % Moins de 18 ans
28 % 75 ans et plus

Taux de RPU considérés comme fiables : 100%



Arrivée

40 % horaires de PDS
21 % Nuit [20h - 08h[
• 14 % [20h-00h[
• 8 % [00h-08h[

Taux de RPU considérés comme fiables : 100%



Mode de transport

[nd] Moyen personnel
[nd] Ambulance privée
[nd] VSAV
[nd] SMUR

Taux de RPU considérés comme fiables : 0 %



CCMU

4 % CCMU 1
79 % CCMU 2
17 % CCMU 3
<1 % CCMU 4-5 (urgences vitales)
<1 % CCMU P

Taux de RPU considérés comme fiables : 92 %



Diagnostic principal

53 % Médico-chirurgical
38 % Traumatologique
3 % Psychiatrique
2 % Toxicologique
5 % Autres recours

Taux de RPU considérés comme fiables : 86 %



Durée de passage

[nd] Durée médiane de passage
• [nd] dans le cas d'un retour à domicile
• [nd] dans le cas d'une hospitalisation

Taux de RPU considérés comme fiables : 0 %



Mode de sortie

[nd] Hospitalisation post-urgences
• [nd] Mutation interne
• [nd] Transfert externe
[nd] Retour au domicile

Taux de RPU considérés comme fiables : 0 %

Source : RPU (ORU Pays de la Loire)

PDS : Permanence des soins

SMUR : Structure mobile d'urgence et de réanimation (comprend le transport en hélicoptère HéliSMUR)

VSAV : Véhicule de secours et d'assistance aux victimes (transport sanitaire par les sapeurs-pompiers)

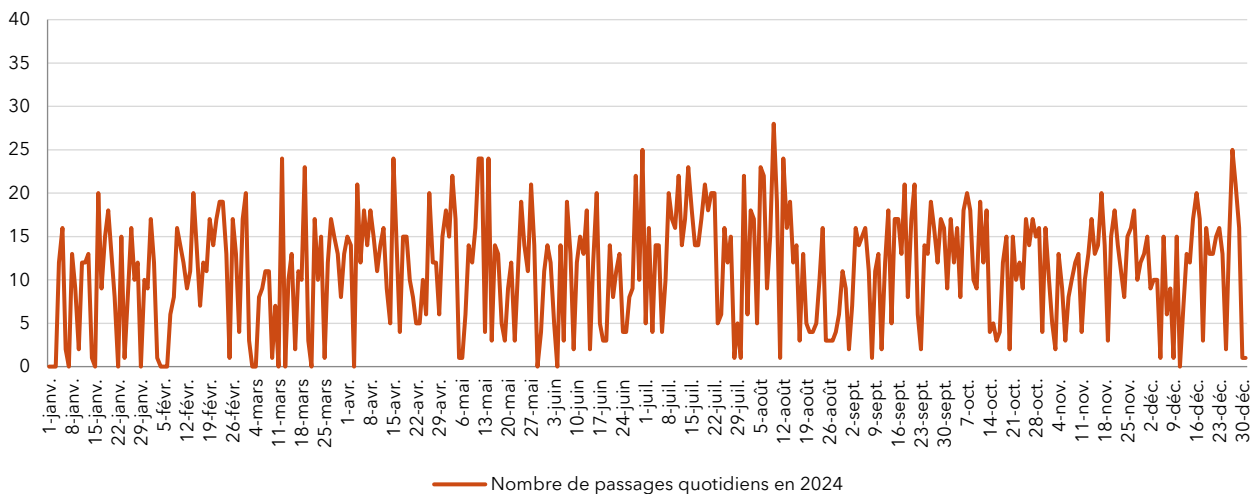
CCMU : Classification clinique des malades aux urgences

[nd] : non disponible (données non exploitables ou non fiables)

Évolutions et variations temporelles

Variations journalières du nombre de RPU

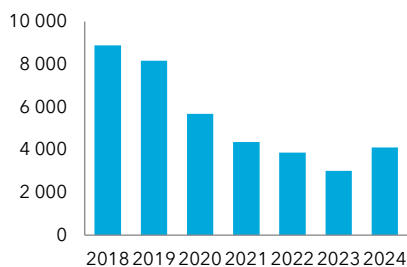
CH de Montval-sur-Loir (année 2024)



Source : RPU (ORU Pays de la Loire)

Évolution annuelle du nombre de RPU transmis

CH de Montval-sur-Loir (2018 - 2024)

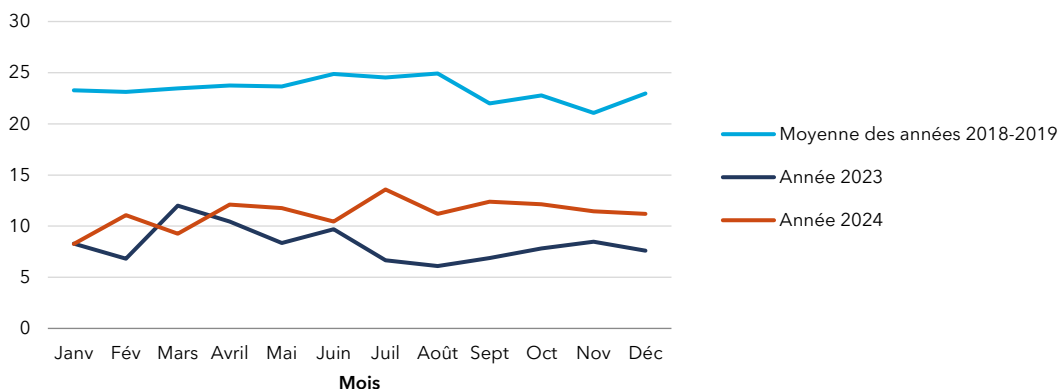


	CH de Montval-sur-Loir	Parmi l'ensemble des SU		
		Valeur moyenne	Valeur minimale	Valeur maximale
2024 par rapport à 2023	+35,9%	+0,5%	-18,1%	+35,9%
2024 par rapport à la moyenne 2018-2019	-51,9%	-8,0%	-62,5%	+14,2%

Source : RPU (ORU Pays de la Loire)

Évolution du nombre moyen quotidien de passages aux urgences par mois

CH de Montval-sur-Loir (moyenne 2018-2019, 2023, 2024)

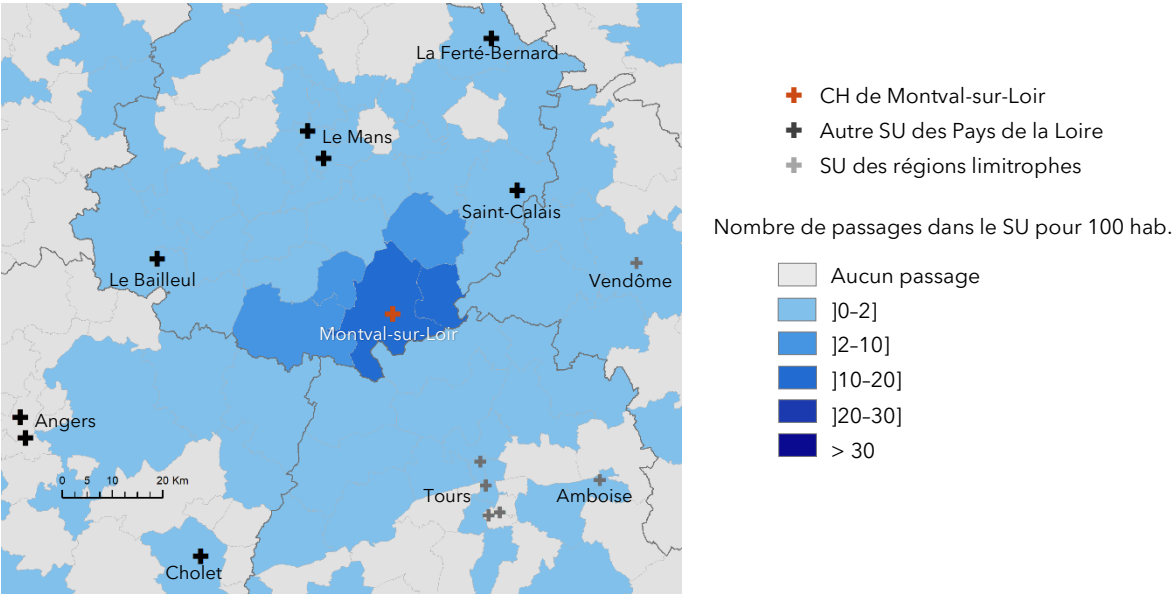


Source : RPU (ORU Pays de la Loire)

Lire la figure : En janvier 2024, en moyenne 8 passages quotidiens étaient dénombrés au service d'urgences du CH de Montval-sur-Loir, contre 8 en janvier 2023 et 23 en moyenne pour les années 2018-2019.

Cartographie : taux de recours

Taux de recours au service d'urgences selon le code géographique PMSI de résidence
CH de Montval-sur-Loir (2024)



Sources : RPU (ORU Pays de la Loire), RP (Insee)
Lire la figure : pour chaque code géographique PMSI, le taux de recours correspond au nombre de passages dans le SU en 2024 de patients domiciliés dans les communes ayant ce code géographique, rapporté à la population de ce territoire au recensement de 2022.

Heure d'arrivée aux urgences

Répartition des RPU selon l'heure d'arrivée

CH de Montval-sur-Loir, ensemble des SU des Pays de la Loire (2024)

	CH de Montval-sur-Loir		Parmi l'ensemble des SU		
	Nombre	%	Valeur moyenne	Valeur minimale	Valeur maximale
Répartition des RPU selon l'heure d'entrée					
[08h - 12h[1 131	28%	24%	18%	38%
[12h - 16h[1 138	28%	26%	23%	35%
[16h - 20h[961	23%	25%	21%	28%
[20h - 00h[559	14%	15%	1%	21%
[00h - 08h[322	8%	10%	0%	16%
Total	4 111	100%	100%		
Proportion de RPU correspondant à une arrivée en horaires de permanence des soins (PDS)					
	1 662	40%	43%	11%	51%

Source : RPU (ORU Pays de la Loire)

Mode de transport pour l'arrivée dans le service d'urgences

Répartition des RPU selon le mode de transport

CH de Montval-sur-Loir, ensemble des SU des Pays de la Loire (2024)

	CH de Montval-sur-Loir		Parmi l'ensemble des SU		
	Nombre	%	Valeur moyenne	Valeur minimale	Valeur maximale
Proportion de RPU transmis pour lesquels le mode de transport est exploitable					
	3 632	88%	82%	0%	100%
Répartition selon le mode de transport (parmi les RPU avec mode de transport fiable)					
Moyen personnel	nd	nd	69%	54%	90%
Ambulance privée	nd	nd	18%	4%	28%
VSAV	nd	nd	12%	4%	17%
SMUR (y compris HéliSMUR)	nd	nd	1%	<1%	2%
Forces de l'ordre	nd	nd	1%	0%	2%
Total	nd	nd	100%		

Source : RPU (ORU Pays de la Loire)

Gravité de l'état clinique des patients (CCMU)

Répartition des RPU selon la gravité CCMU

CH de Montval-sur-Loir, ensemble des SU des Pays de la Loire (2024)

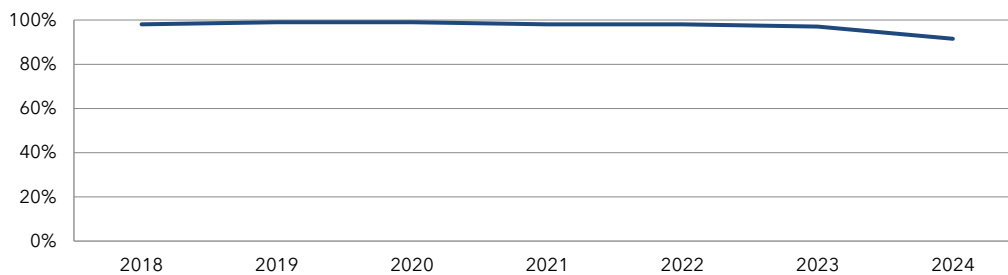
	CH de Montval-sur-Loir		Parmi l'ensemble des SU		
	Nombre	%	Valeur moyenne	Valeur minimale	Valeur maximale
Proportion de RPU transmis pour lesquels la CCMU est exploitable					
	3 762	92%	86%	0%	100%
Répartition selon la CCMU (parmi les RPU avec CCMU fiable)					
CCMU P	<10	<1%	2%	<1%	13%
CCMU 1	152	4%	14%	<1%	35%
CCMU 2	2 964	79%	59%	30%	85%
CCMU 3	630	17%	23%	5%	58%
CCMU 4	<10	<1%	2%	<1%	5%
CCMU 5	<10	<1%	<1%	<1%	1%
CCMU D	<10	<1%	<1%	0%	<1%
Total	3 762	100%	100%		

Source : RPU (ORU Pays de la Loire)

Champ : hors RPU avec orientation 'fugue', 'parti sans attendre' ou 'réorientation' (1,6 % de l'ensemble des RPU en 2024)

Évolution annuelle du taux d'exploitabilité de la gravité CCMU

CH de Montval-sur-Loir (2018 - 2024)

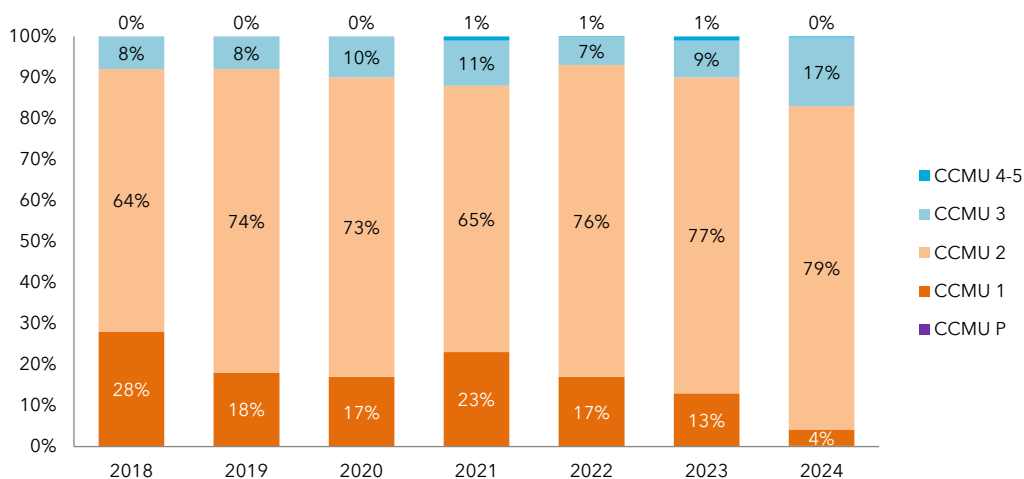


Source : RPU (ORU Pays de la Loire)

Champ : hors RPU avec orientation 'fugue', 'parti sans attendre' ou 'réorientation'

Évolution annuelle de la répartition des RPU selon la gravité CCMU

CH de Montval-sur-Loir (2018 - 2024)



Source : RPU (ORU Pays de la Loire)

Champ : hors RPU avec orientation 'fugue', 'parti sans attendre' ou 'réorientation'

Type de diagnostic principal

Répartition des RPU selon le groupe de diagnostic principal¹

CH de Montval-sur-Loir, ensemble des SU des Pays de la Loire (2024)

	CH de Montval-sur-Loir		Parmi l'ensemble des SU		
	Nombre	%	Valeur moyenne	Valeur minimale	Valeur maximale
Proportion de RPU transmis pour lesquels le diagnostic principal est exploitable					
	3 533	86%	81%	<1%	100%
Répartition selon le type de diagnostic principal (parmi les RPU avec diagnostic principal fiable)					
Médico-chirurgical	1 874	53%	59%	32%	80%
Traumatologie	1 337	38%	32%	9%	67%
Psychiatrie	101	3%	5%	<1%	15%
Intoxication	61	2%	1%	<1%	3%
Autres	160	5%	3%	1%	9%
Tout	3 533	100%	100%		

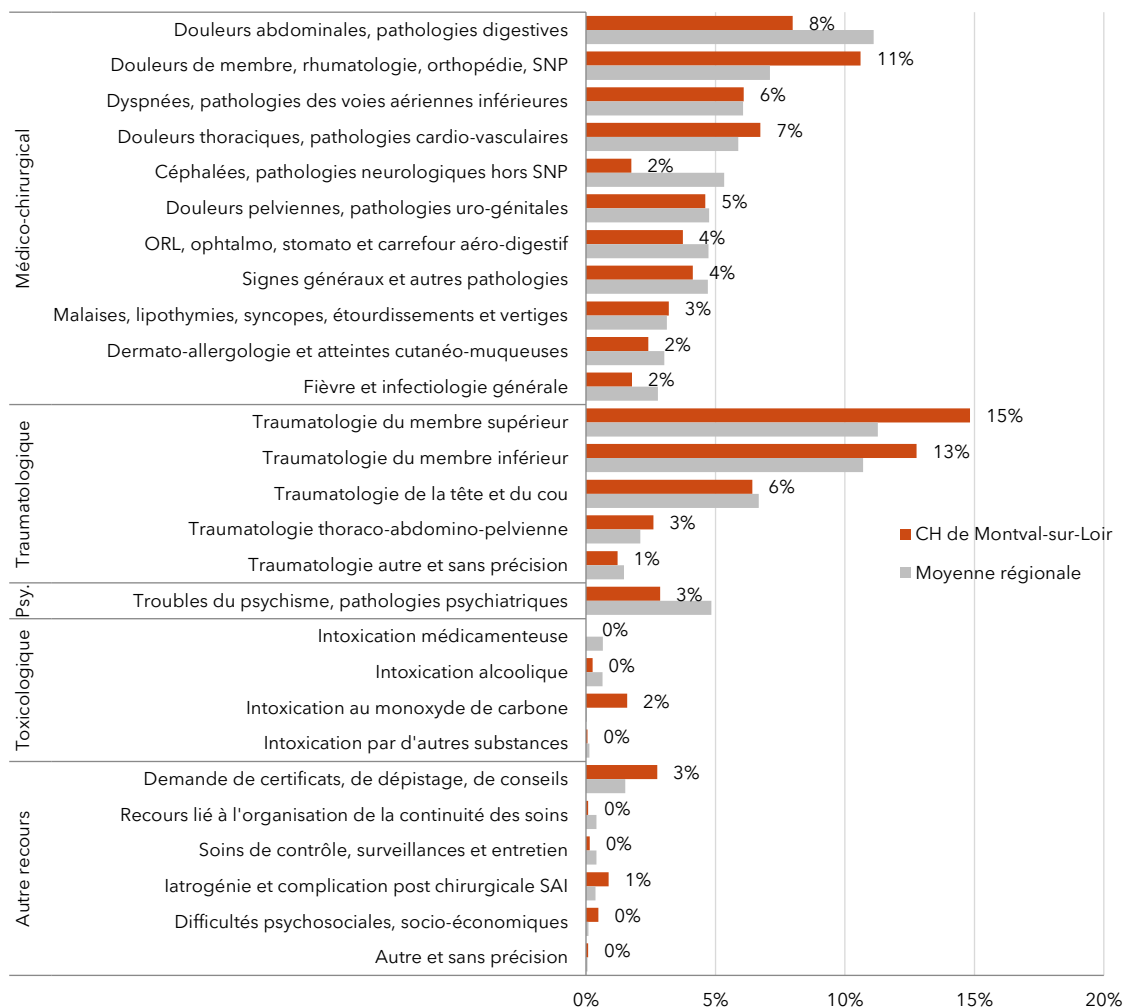
Source : RPU (ORU Pays de la Loire)

1. Méthodologie de regroupement FÉDORU.

Champ : hors RPU avec orientation 'fugue', 'parti sans attendre' ou 'réorientation' (1,6 % de l'ensemble des RPU en 2024)

Répartition des RPU selon le groupe de diagnostic principal¹

CH de Montval-sur-Loir, ensemble des SU des Pays de la Loire (2024)



Source : RPU (ORU Pays de la Loire)

Champ : hors RPU avec orientation 'fugue', 'parti sans attendre' ou 'réorientation'

SNP : Système nerveux périphérique

SAI : sans autre indication

1. Méthodologie de regroupement FÉDORU.

Durée de passage dans le service d'urgences

Durée médiane de passage selon l'âge et le mode de sortie

CH de Montval-sur-Loir, ensemble des SU des Pays de la Loire (2024)

CH de Montval-sur-Loir		Parmi l'ensemble des SU		
		Valeur moyenne	Valeur minimale	Valeur maximale
Durée médiane de passage tous âges confondus				
Ensemble des patients	nd	4:04	1:40	6:40
- retournant à domicile	nd	3:19	1:32	4:52
- hospitalisés	nd	8:19	1:36	13:47
Durée médiane de passage des patients âgés de moins de 18 ans				
Ensemble des patients	nd	2:41	1:03	3:36
- retournant à domicile	nd	2:27	1:02	3:09
- hospitalisés	nd	5:05	1:07	8:03
Durée médiane de passage des patients âgés de 18 à 74 ans				
Ensemble des patients	nd	4:14	1:34	6:19
- retournant à domicile	nd	3:33	1:31	5:19
- hospitalisés	nd	8:28	1:30	11:20
Durée médiane de passage des patients âgés de 75 ans et plus				
Ensemble des patients	nd	7:28	2:20	13:37
- retournant à domicile	nd	5:45	2:38	10:34
- hospitalisés	nd	9:44	1:47	20:34

Source : RPU (ORU Pays de la Loire)

Champ : hors RPU avec durée de passage négative, nulle ou ≥ 72 heures (1,3 % de l'ensemble des RPU en 2024)

Mode de sortie

Répartition des RPU selon le mode de sortie

CH de Montval-sur-Loir, ensemble des SU des Pays de la Loire (2024)


CH de Montval-sur-Loir		Parmi l'ensemble des SU		
Nombre	%	Valeur moyenne	Valeur minimale	Valeur maximale
Proportion de RPU transmis pour lesquels le mode de sortie est exploitable				
4 096	100%	96%	23%	100%
Répartition selon le mode de sortie (parmi les RPU avec mode de sortie fiable)				
Retour au domicile	nd	74%	56%	85%
Mutation	nd	24%	10%	44%
Transfert	nd	2%	0%	9%
Décès	nd	<1%	0%	1%
Tout	nd	100%		

Source : RPU (ORU Pays de la Loire)

Nombre de patients présents à une heure donnée

Les données ne sont pas présentées, la durée de passage n'étant pas exploitable pour ce service.

Ce document a été réalisé par l'ORU Pays de la Loire et financé par l'ARS Pays de la Loire.

Retrouvez l'actualité de l'ORU Pays de la Loire : www.oru-paysdelaloire.fr • Suivez-nous sur 

© Image : Adobe stock/Pajaros Volando - Icônes : Vupar

Pour en savoir plus :



Les résultats régionaux et éléments de méthodologie détaillés sont consultables dans :

Panorama Urgences 2024. Activité des services d'urgences des Pays de la Loire.
M.-A. Metten, F. Lelièvre, M. San Miguel, J.-F. Buyck. (2025).
ORU Pays de la Loire. 54 p.