

# Activité des services d'urgences en 2024

## Centre hospitalier de Mamers

Ce document présente les résultats de l'activité du service d'urgences du Centre hospitalier de Mamers, à travers des indicateurs issus des données des résumés de passage aux urgences (RPU).

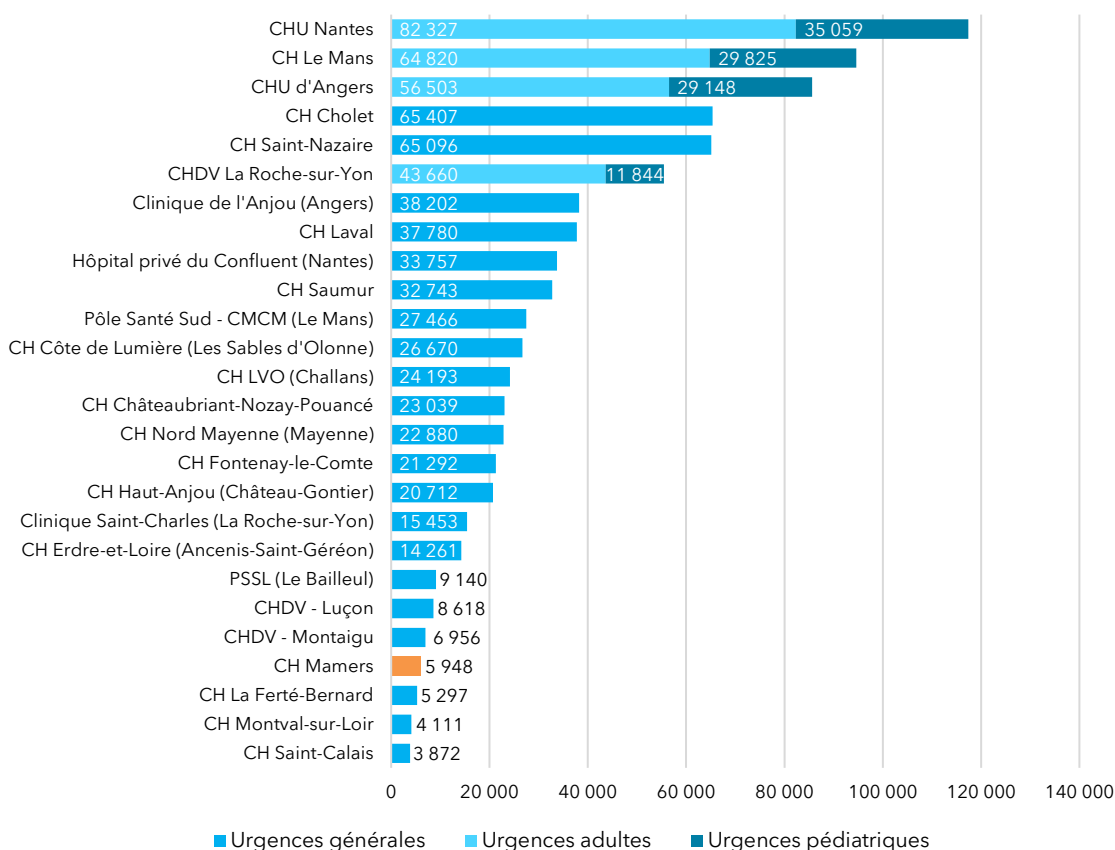
### Données de cadrage

Le Centre hospitalier intercommunal d'Alençon-Mamers dispose d'un service d'urgences générales sur le site de Mamers (Sarthe).

► Ce service a transmis 5 948 résumés de passage aux urgences (RPU) sur le concentrateur régional en 2024, ce qui représente 1 % de l'activité régionale globale.

Le SU du CH de Mamers est le 5<sup>e</sup> SU de Sarthe (/8) et le 27<sup>e</sup> de la région (/30) en volume d'activité annuel.

### Nombre total de RPU transmis en 2024 par service d'urgences



Source : RPU (ORU Pays de la Loire)

Nota bene : Plusieurs services d'urgences ont fait l'objet de fermetures, occasionnelles ou régulières, en 2024.

## Qualité du recueil

### ► Transmissions

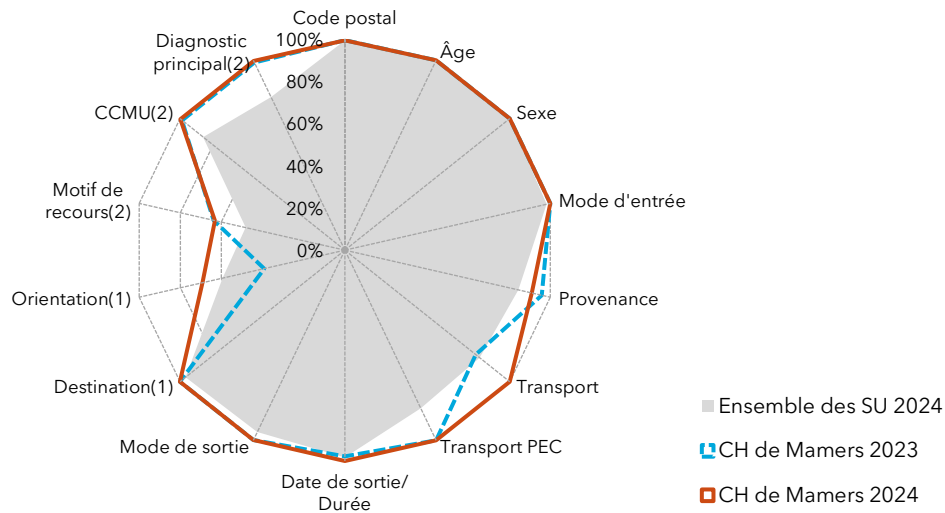
L'établissement a transmis sans discontinuer au cours de l'année 2024.

### ► Exploitabilité des données<sup>1</sup>

L'exploitabilité en 2024 est excellente pour une majorité des items RPU. Entre 2023 et 2024, elle a augmenté pour le **Mode de transport** (+21 %) et l'**Orientation** (+30 %).

#### Radar d'exploitabilité des items RPU

CH de Mamers (2023 - 2024)



Source : RPU (ORU Pays de la Loire)

PEC : prise en charge médicale ou paramédicale.

CCMU : Classification clinique des malades aux urgences

1. Parmi les RPU avec mode de sortie transfert ou mutation.

2. Hors RPU avec orientation 'fugue', 'parti sans attendre' et 'réorientation'.

### ► Fiabilité des données

L'établissement n'a pas signalé à l'ORU de problème de recueil des données d'horodatage en 2024. Les durées de passage sont donc présentées dans les chiffres-clés ci-après. Elles sont toutefois à interpréter avec précaution (voir encadré page 27 du "Panorama Urgences 2024. Activité des services d'urgences des Pays de la Loire").

<sup>1</sup> Le taux d'exploitabilité correspond au taux de "bon" remplissage : il est égal au nombre de RPU pour lesquels l'information pour l'item est renseignée et conforme au cahier des charges régional, divisé par le nombre total de RPU transmis.

## Chiffres-clés de l'activité 2024



### Recueil des données

5 948 RPU transmis en 2024  
-7,2 % par rapport à 2023  
+4,7 % par rapport à la moyenne 2018-2019



### Patients

1,05 Sex-ratio (H/F)  
52,4 Âge moyen  
<1 % Moins d'un an  
14 % Moins de 18 ans  
27 % 75 ans et plus

Taux de RPU considérés comme fiables : 100%



### Arrivée

43 % horaires de PDS  
24 % Nuit [20h - 08h[  
• 14 % [20h-00h[  
• 10 % [00h-08h[

Taux de RPU considérés comme fiables : 100%



### Mode de transport

77 % Moyen personnel  
14 % Ambulance privée  
7 % VSAV  
0,4 % SMUR

Taux de RPU considérés comme fiables : 100 %



### CCMU

13 % CCMU 1  
80 % CCMU 2  
6 % CCMU 3  
1 % CCMU 4-5 (urgences vitales)  
<1 % CCMU P

Taux de RPU considérés comme fiables : 100 %



### Diagnostic principal

54 % Médico-chirurgical  
38 % Traumatologique  
2 % Psychiatrique  
2 % Toxicologique  
4 % Autres recours

Taux de RPU considérés comme fiables : 100 %



### Durée de passage

1h40 Durée médiane de passage  
• 1h32 dans le cas d'un retour à domicile  
• 4h04 dans le cas d'une hospitalisation

Taux de RPU considérés comme fiables : 100 %



### Mode de sortie

22 % Hospitalisation post-urgences  
• 21 % Mutation interne  
• 1 % Transfert externe  
78 % Retour au domicile

Taux de RPU considérés comme fiables : 100 %

Source : RPU (ORU Pays de la Loire)

PDS : Permanence des soins

SMUR : Structure mobile d'urgence et de réanimation (comprend le transport en hélicoptère HéliSMUR)

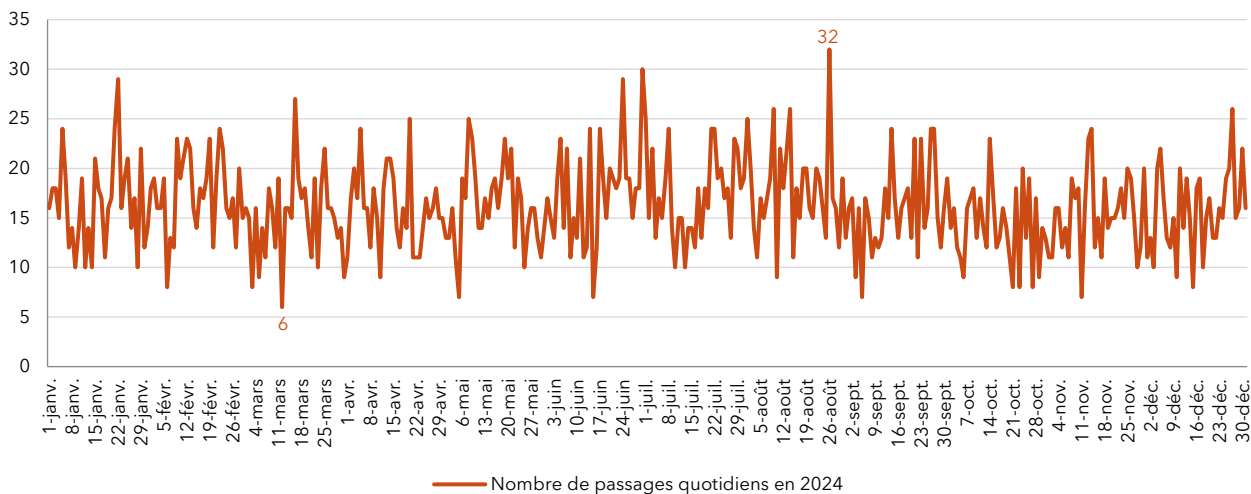
VSAV : Véhicule de secours et d'assistance aux victimes (transport sanitaire par les sapeurs-pompiers)

CCMU : Classification clinique des malades aux urgences

## Évolutions et variations temporelles

### Variations journalières du nombre de RPU

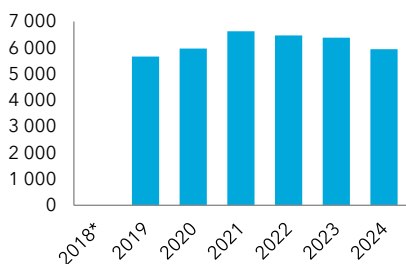
CH de Mangers (année 2024)



Source : RPU (ORU Pays de la Loire)

### Évolution annuelle du nombre de RPU transmis

CH de Mangers (2018 - 2024)



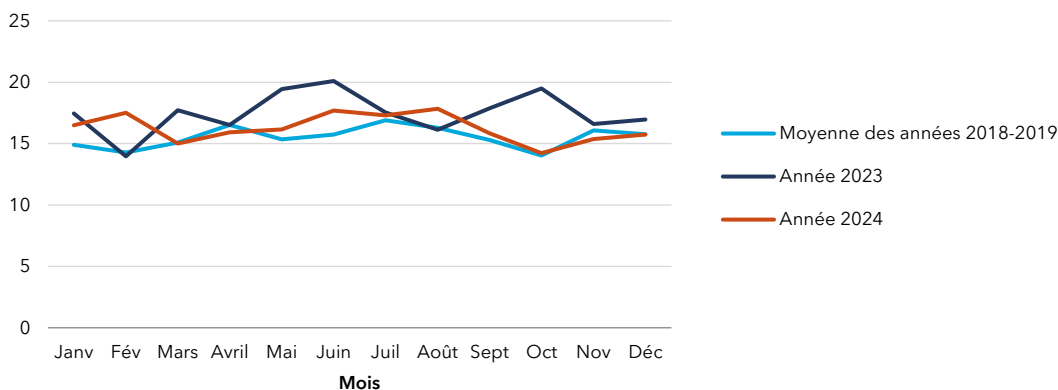
	CH de Mangers	Parmi l'ensemble des SU		
		Valeur moyenne	Valeur minimale	Valeur maximale
2024 par rapport à 2023	-7,2%	+0,5%	-18,1%	+35,9%
2024 par rapport à la moyenne 2018-2019	+4,7%	-8,0%	-62,5%	+14,2%

Source : RPU (ORU Pays de la Loire)

\* L'établissement n'ayant pas transmis de RPU sur la période allant du 16 avril au 6 septembre 2018, le nombre total de RPU en 2018 n'est pas présenté.

### Évolution du nombre moyen quotidien de passages aux urgences par mois

CH de Mangers (moyenne 2018-2019, 2023, 2024)

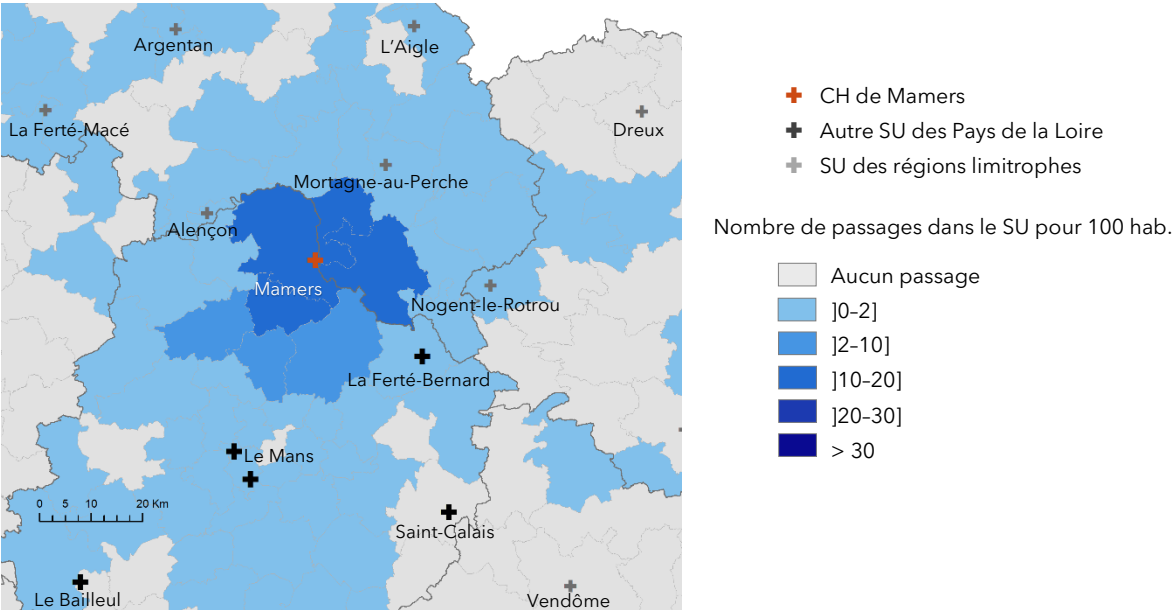


Source : RPU (ORU Pays de la Loire)

Lire la figure : En janvier 2024, en moyenne 16 passages quotidiens étaient dénombrés au service d'urgences du CH de Mangers, contre 17 en janvier 2023 et 15 en moyenne pour les années 2018-2019.

Cartographie : taux de recours

Taux de recours au service d'urgences selon le code géographique PMSI de résidence  
CH de Mamers (2024)



Sources : RPU (ORU Pays de la Loire), RP (Insee)  
Lire la figure : pour chaque code géographique PMSI, le taux de recours correspond au nombre de passages dans le SU en 2024 de patients domiciliés dans les communes ayant ce code géographique, rapporté à la population de ce territoire au recensement de 2022.

Heure d'arrivée aux urgences

Répartition des RPU selon l'heure d'arrivée  
CH de Mamers, ensemble des SU des Pays de la Loire (2024)

	CH de Mamers		Parmi l'ensemble des SU		
	Nombre	%	Valeur moyenne	Valeur minimale	Valeur maximale
Répartition des RPU selon l'heure d'entrée					
[08h - 12h[	1 575	26%	24%	18%	38%
[12h - 16h[	1 550	26%	26%	23%	35%
[16h - 20h[	1 395	23%	25%	21%	28%
[20h - 00h[	849	14%	15%	1%	21%
[00h - 08h[	579	10%	10%	0%	16%
Total	5 948	100%	100%		
Proportion de RPU correspondant à une arrivée en horaires de permanence des soins (PDS)					
	2 543	43%	43%	11%	51%

Source : RPU (ORU Pays de la Loire)

Mode de transport pour l'arrivée dans le service d'urgences

Répartition des RPU selon le mode de transport  
CH de Mamers, ensemble des SU des Pays de la Loire (2024)

	CH de Mamers		Parmi l'ensemble des SU		
	Nombre	%	Valeur moyenne	Valeur minimale	Valeur maximale
Proportion de RPU transmis pour lesquels le mode de transport est exploitable					
	5 948	100%	82%	0%	100%
Répartition selon le mode de transport (parmi les RPU avec mode de transport fiable)					
Moyen personnel	4 571	77%	69%	54%	90%
Ambulance privée	852	14%	18%	4%	28%
VSAV	434	7%	12%	4%	17%
SMUR (y compris HéliSMUR)	24	<1%	1%	<1%	2%
Forces de l'ordre	67	1%	1%	0%	2%
Total	5 948	100%	100%		

Source : RPU (ORU Pays de la Loire)

## Gravité de l'état clinique des patients (CCMU)

### Répartition des RPU selon la gravité CCMU

CH de Mamers, ensemble des SU des Pays de la Loire (2024)

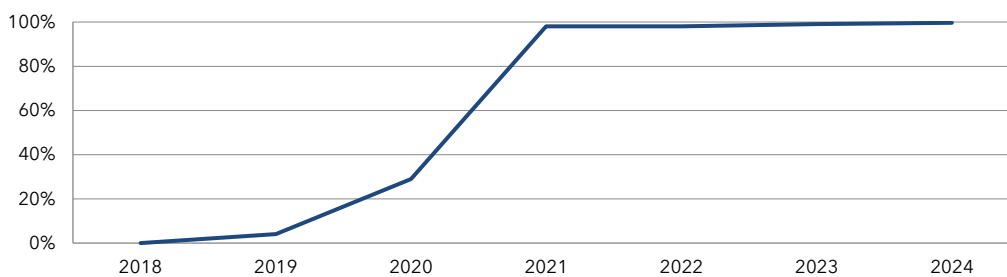
	CH de Mamers		Parmi l'ensemble des SU		
	Nombre	%	Valeur moyenne	Valeur minimale	Valeur maximale
Proportion de RPU transmis pour lesquels la CCMU est exploitable					
	5 856	100%	86%	0%	100%
Répartition selon la CCMU (parmi les RPU avec CCMU fiable)					
CCMU P	16	<1%	2%	<1%	13%
CCMU 1	764	13%	14%	<1%	35%
CCMU 2	4 700	80%	59%	30%	85%
CCMU 3	337	6%	23%	5%	58%
CCMU 4	38	1%	2%	<1%	5%
CCMU 5	<10	<1%	<1%	<1%	1%
CCMU D	0	0%	<1%	0%	<1%
Total	5 856	100%	100%		

Source : RPU (ORU Pays de la Loire)

Champ : hors RPU avec orientation 'fugue', 'parti sans attendre' ou 'réorientation' (1,6 % de l'ensemble des RPU en 2024)

### Évolution annuelle du taux d'exploitabilité de la gravité CCMU

CH de Mamers (2018 - 2024)

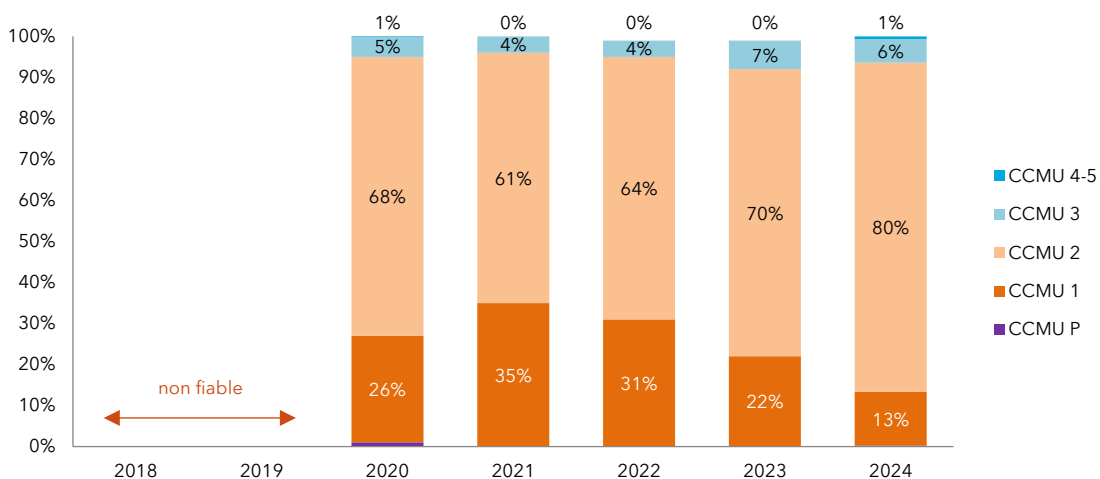


Source : RPU (ORU Pays de la Loire)

Champ : hors RPU avec orientation 'fugue', 'parti sans attendre' ou 'réorientation'

### Évolution annuelle de la répartition des RPU selon la gravité CCMU

CH de Mamers (2018 - 2024)



Source : RPU (ORU Pays de la Loire)

Champ : hors RPU avec orientation 'fugue', 'parti sans attendre' ou 'réorientation'

## Type de diagnostic principal

### Répartition des RPU selon le groupe de diagnostic principal<sup>1</sup>

CH de Mamers, ensemble des SU des Pays de la Loire (2024)

	CH de Mamers		Parmi l'ensemble des SU		
	Nombre	%	Valeur moyenne	Valeur minimale	Valeur maximale
Proportion de RPU transmis pour lesquels le diagnostic principal est exploitable					
	5 855	100%	81%	<1%	100%
Répartition selon le type de diagnostic principal (parmi les RPU avec diagnostic principal fiable)					
Médoco-chirurgical	3 154	54%	59%	32%	80%
Traumatologie	2 236	38%	32%	9%	67%
Psychiatrie	122	2%	5%	<1%	15%
Intoxication	101	2%	1%	<1%	3%
Autres	242	4%	3%	1%	9%
Tout	5 855	100%	100%		

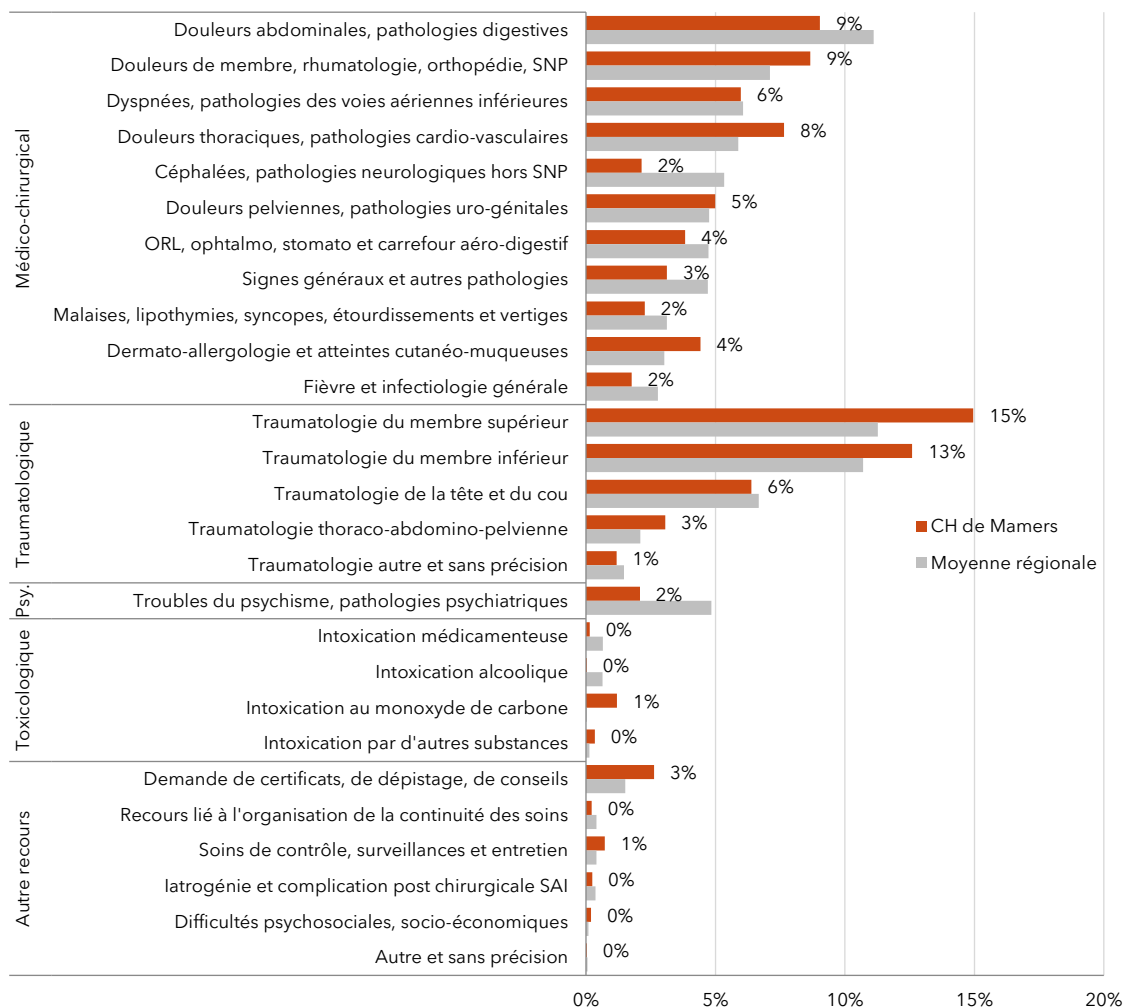
Source : RPU (ORU Pays de la Loire)

1. Méthodologie de regroupement FÉDORU.

Champ : hors RPU avec orientation 'fugue', 'parti sans attendre' ou 'réorientation' (1,6 % de l'ensemble des RPU en 2024)

### Répartition des RPU selon le groupe de diagnostic principal<sup>1</sup>

CH de Mamers, ensemble des SU des Pays de la Loire (2024)



Source : RPU (ORU Pays de la Loire)

Champ : hors RPU avec orientation 'fugue', 'parti sans attendre' ou 'réorientation'

SNP : Système nerveux périphérique

SAI : sans autre indication

1. Méthodologie de regroupement FÉDORU.

## Durée de passage dans le service d'urgences

### Durée médiane de passage selon l'âge et le mode de sortie

CH de Mamers, ensemble des SU des Pays de la Loire (2024)

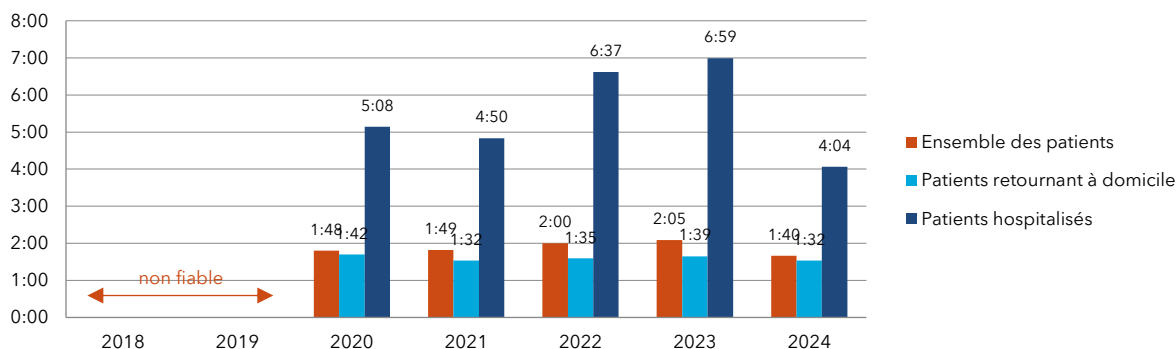
CH de Mamers	Parmi l'ensemble des SU			
	Valeur moyenne	Valeur minimale	Valeur maximale	
Durée médiane de passage tous âges confondus				
Ensemble des patients	1:40	4:04	1:40	6:40
- retournant à domicile	1:32	3:19	1:32	4:52
- hospitalisés	4:04	8:19	1:36	13:47
Durée médiane de passage des patients âgés de moins de 18 ans				
Ensemble des patients	1:03	2:41	1:03	3:36
- retournant à domicile	1:02	2:27	1:02	3:09
- hospitalisés	2:02	5:05	1:07	8:03
Durée médiane de passage des patients âgés de 18 à 74 ans				
Ensemble des patients	1:34	4:14	1:34	6:19
- retournant à domicile	1:31	3:33	1:31	5:19
- hospitalisés	3:14	8:28	1:30	11:20
Durée médiane de passage des patients âgés de 75 ans et plus				
Ensemble des patients	3:24	7:28	2:20	13:37
- retournant à domicile	2:48	5:45	2:38	10:34
- hospitalisés	4:57	9:44	1:47	20:34

Source : RPU (ORU Pays de la Loire)

Champ : hors RPU avec durée de passage négative, nulle ou ≥ 72 heures (1,3 % de l'ensemble des RPU en 2024)

### Évolution annuelle des durées médianes de passage aux urgences, tous âges confondus

CH de Mamers (2018 - 2024)



Source : RPU (ORU Pays de la Loire)



Mode de sortie

Répartition des RPU selon le mode de sortie

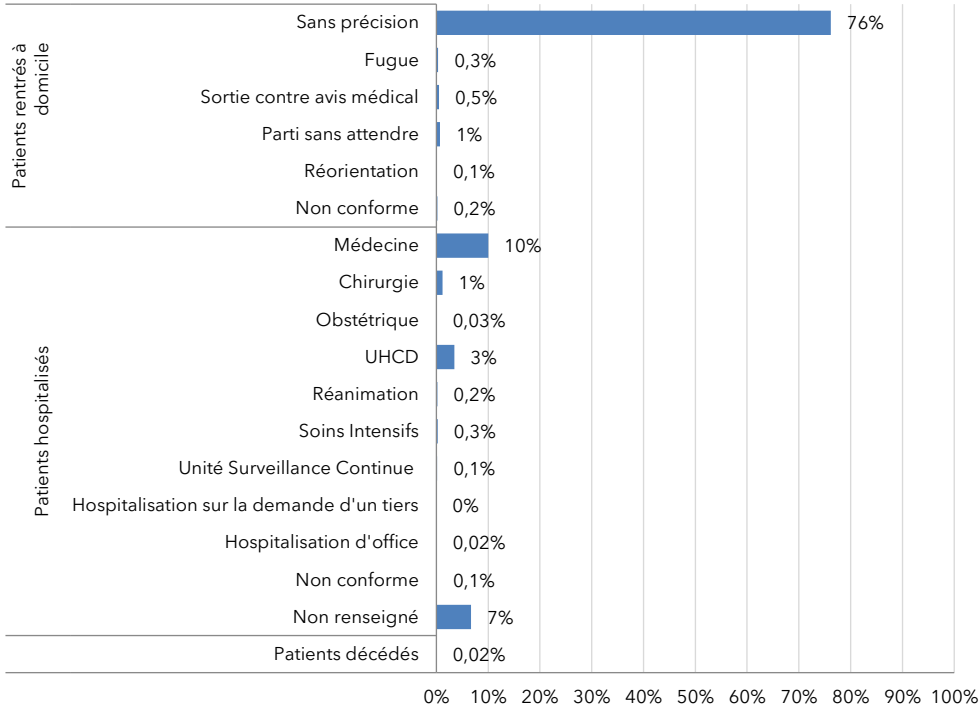
CH de Mamers, ensemble des SU des Pays de la Loire (2024)

	CH de Mamers		Parmi l'ensemble des SU		
	Nombre	%	Valeur moyenne	Valeur minimale	Valeur maximale
Proportion de RPU transmis pour lesquels le mode de sortie est exploitable	5 947	100%	96%	23%	100%
Répartition selon le mode de sortie (parmi les RPU avec mode de sortie fiable)					
Retour au domicile	4 634	78%	74%	56%	85%
Mutation	1 235	21%	24%	10%	44%
Transfert	77	1%	2%	0%	9%
Décès	<10	<1%	<1%	0%	1%
Tout	5 947	100%	100%		

Source : RPU (ORU Pays de la Loire)

Répartition des RPU selon l'orientation et le mode de sortie

CH de Mamers (2024)



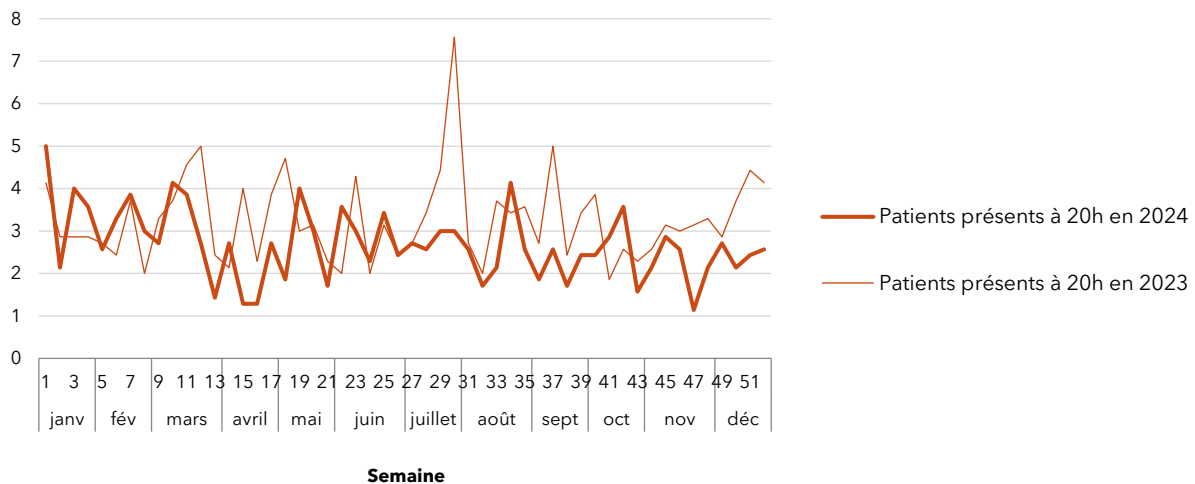
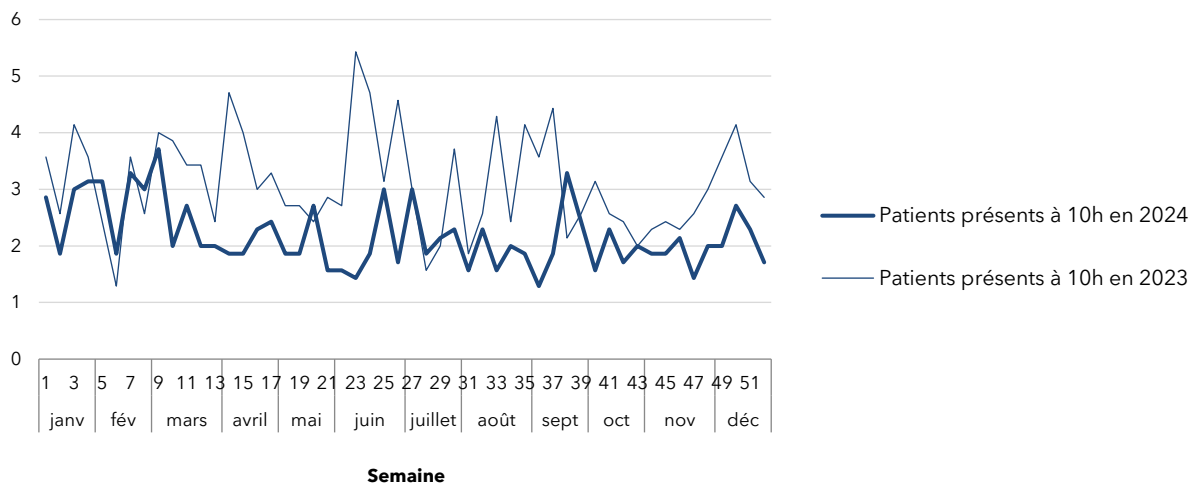
Source : RPU (ORU Pays de la Loire)

Champ : RPU avec mode de sortie exploitable

## Nombre de patients présents à une heure donnée

Nombre moyen quotidien de patients présents dans le service d'urgences, à 10h et à 20h

CH de Mamers

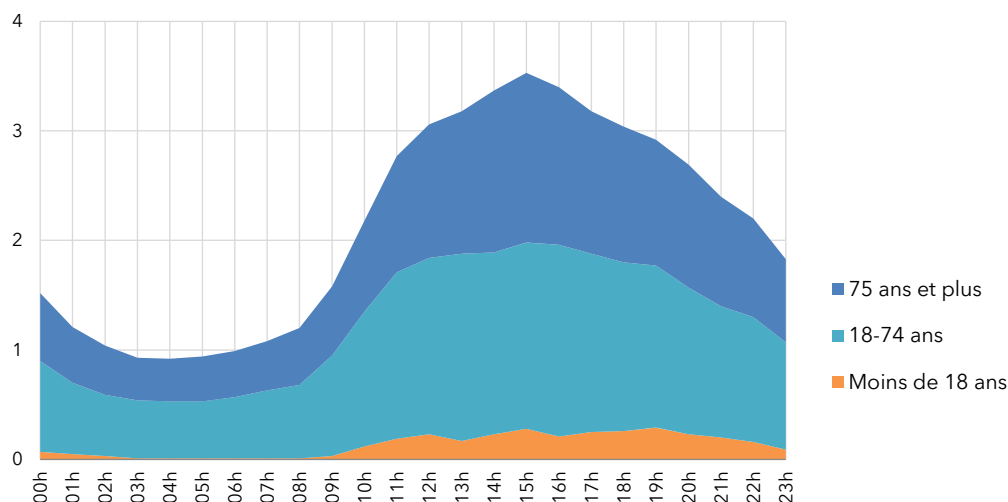


Source : RPU (ORU Pays de la Loire)

Champ : RPU du lundi 1er janvier au dimanche 29 décembre 2024 (semaines complètes).

Lire la figure : Au cours de la semaine 1 de l'année 2024, en moyenne 3 patients étaient présents à 10h dans le service d'urgences du CH de Mamers, contre 5 à 20h.

Charge d'occupation moyenne du service d'urgences selon l'heure, par groupe d'âge  
CH de Mamers (2024)



Source : RPU (ORU Pays de la Loire).

Champ : RPU hors durée de passage négative, nulle ou supérieure ou égale à 72h.

Lire la figure : En moyenne dans l'année, on estime à 4 le nombre de patients présents à 15h.

Ce document a été réalisé par l'ORU Pays de la Loire et financé par l'ARS Pays de la Loire.

Retrouvez l'actualité de l'ORU Pays de la Loire : [www.oru-paysdelaloire.fr](http://www.oru-paysdelaloire.fr) • Suivez-nous sur

© Image : Adobe stock/Pajaros Volando - Icônes : Vupar

Pour en savoir plus :



Les résultats régionaux et éléments de méthodologie détaillés sont consultables dans :

Panorama Urgences 2024. Activité des services d'urgences des Pays de la Loire.  
M.-A. Metten, F. Lelièvre, M. San Miguel, J.-F. Buyck. (2025).  
ORU Pays de la Loire. 54 p.