

# Activité des services d'urgences en 2024

## Centre hospitalier de Saumur

Ce document présente les résultats de l'activité du service d'urgences du Centre hospitalier de Saumur, à travers des indicateurs issus des données des résumés de passage aux urgences (RPU).

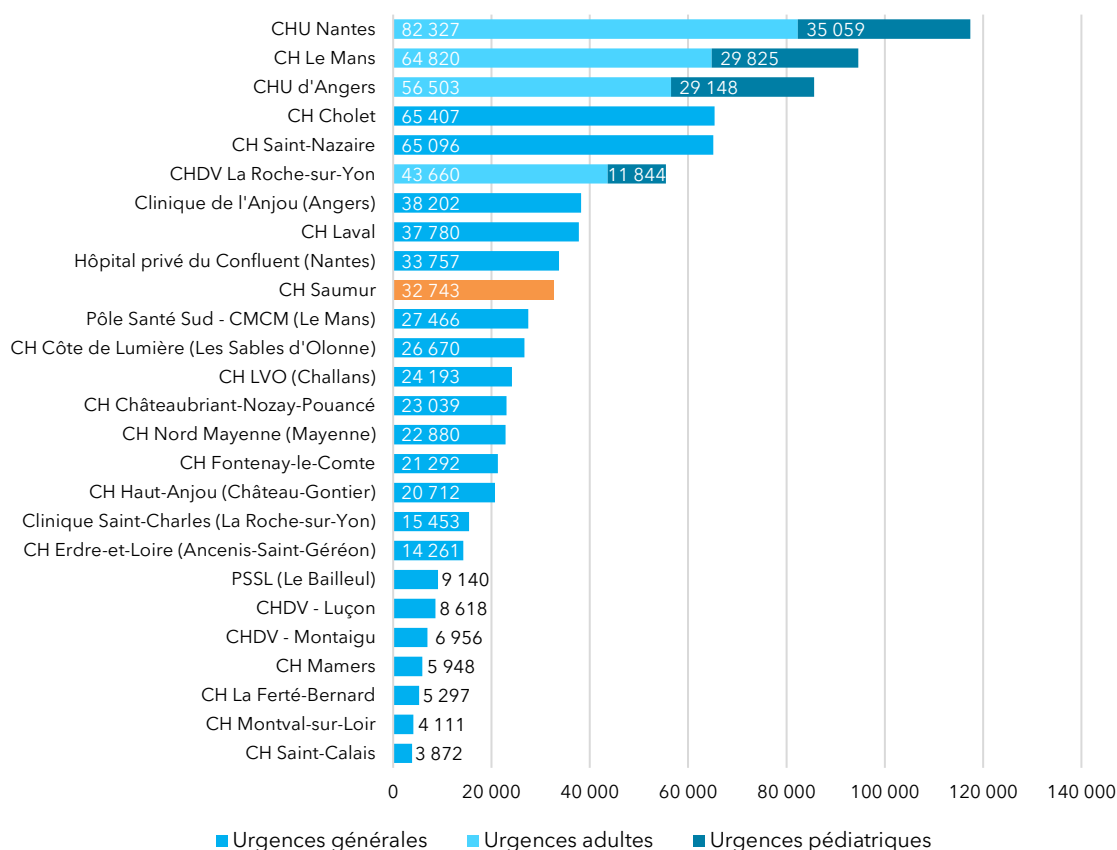
### Données de cadrage

Le Centre hospitalier de Saumur (Maine-et-Loire) dispose d'un service d'urgences générales.

► Ce service a transmis 32 743 résumés de passage aux urgences (RPU) sur le concentrateur régional en 2024, ce qui représente 4 % de l'activité régionale globale.

Le SU du CH de Saumur est le 4<sup>e</sup> SU de Maine-et-Loire (/5) et le 11<sup>e</sup> de la région (/30) en volume d'activité annuel.

### Nombre total de RPU transmis en 2024 par service d'urgences



Source : RPU (ORU Pays de la Loire)

Nota bene : Plusieurs services d'urgences ont fait l'objet de fermetures, occasionnelles ou régulières, en 2024.

## Qualité du recueil

### ► Transmissions

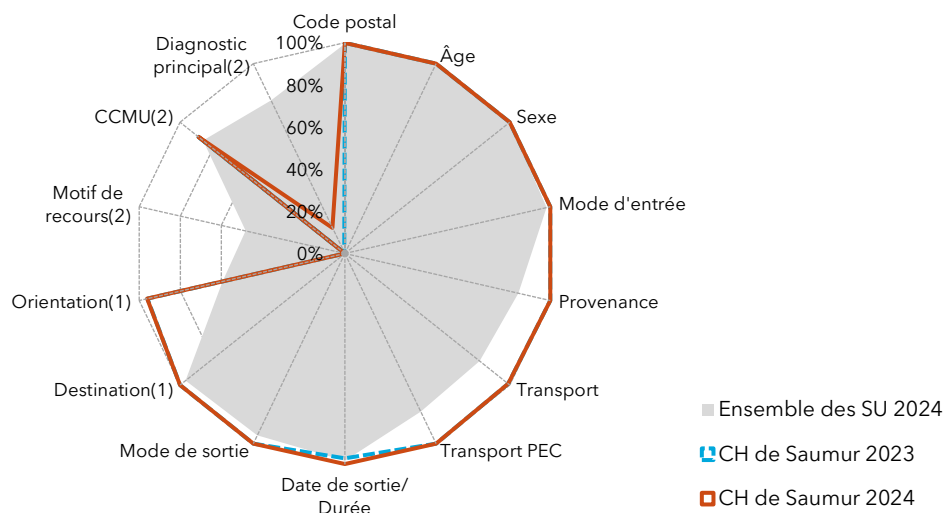
L'établissement a transmis sans discontinuer au cours de l'année 2024.

### ► Exploitabilité des données<sup>1</sup>

L'exploitabilité des RPU en 2024 est excellente pour la majorité des items, hormis pour le **Motif de recours** (nulle ou quasi nulle) et le **Diagnostic principal** (faible). Entre 2023 et 2024, l'exploitabilité du **Diagnostic principal** a augmenté de 13 %.

#### Radar d'exploitabilité des items RPU

CH de Saumur (2023 - 2024)



Source : RPU (ORU Pays de la Loire)

PEC : prise en charge médicale ou paramédicale.

CCMU : Classification clinique des malades aux urgences

1. Parmi les RPU avec mode de sortie transfert ou mutation.

2. Hors RPU avec orientation 'fugue', 'parti sans attendre' et 'réorientation'.

### ► Fiabilité des données

Compte tenu du faible nombre de RPU disposant de données exploitables et/ou d'une répartition des RPU selon les modalités de l'item aberrante, les résultats d'activité concernant le **Diagnostic principal** sont considérés comme non fiables et ne sont donc pas présentés dans les chiffres-clés ci-après.

L'établissement a signalé à l'ORU l'existence de problèmes de recueil des données d'horodatage en 2024. Les **durées de passage** ne sont donc pas présentées dans les chiffres-clés ci-après.

<sup>1</sup> Le taux d'exploitabilité correspond au taux de "bon" remplissage : il est égal au nombre de RPU pour lesquels l'information pour l'item est renseignée et conforme au cahier des charges régional, divisé par le nombre total de RPU transmis.

## Chiffres-clés de l'activité 2024



### Recueil des données

32 743 RPU transmis en 2024  
+1,3 % par rapport à 2023  
-1,9 % par rapport à la moyenne 2018-2019



### Patients

1,13 Sex-ratio (H/F)  
38,7 Âge moyen  
5 % Moins d'un an  
32 % Moins de 18 ans  
17 % 75 ans et plus

Taux de RPU considérés comme fiables : 100%



### Arrivée

42 % horaires de PDS  
23 % Nuit [20h - 08h[  
• 14 % [20h-00h[  
• 10 % [00h-08h[

Taux de RPU considérés comme fiables : 100%



### Mode de transport

75 % Moyen personnel  
13 % Ambulance privée  
11 % VSAV  
0,3 % SMUR

Taux de RPU considérés comme fiables : 99 %



### CCMU

22 % CCMU 1  
44 % CCMU 2  
31 % CCMU 3  
1 % CCMU 4-5 (urgences vitales)  
1 % CCMU P

Taux de RPU considérés comme fiables : 89 %



### Diagnostic principal

[nd] Médico-chirurgical  
[nd] Traumatologique  
[nd] Psychiatrique  
[nd] Toxicologique  
[nd] Autres recours

Taux de RPU considérés comme fiables : 0 %



### Durée de passage

[nd] Durée médiane de passage  
• [nd] dans le cas d'un retour à domicile  
• [nd] dans le cas d'une hospitalisation

Taux de RPU considérés comme fiables : 0 %



### Mode de sortie

22 % Hospitalisation post-urgences  
• 21 % Mutation interne  
• <1 % Transfert externe  
78 % Retour au domicile

Taux de RPU considérés comme fiables : 100 %

Source : RPU (ORU Pays de la Loire)

PDS : Permanence des soins

SMUR : Structure mobile d'urgence et de réanimation (comprend le transport en hélicoptère HéliSMUR)

VSAV : Véhicule de secours et d'assistance aux victimes (transport sanitaire par les sapeurs-pompiers)

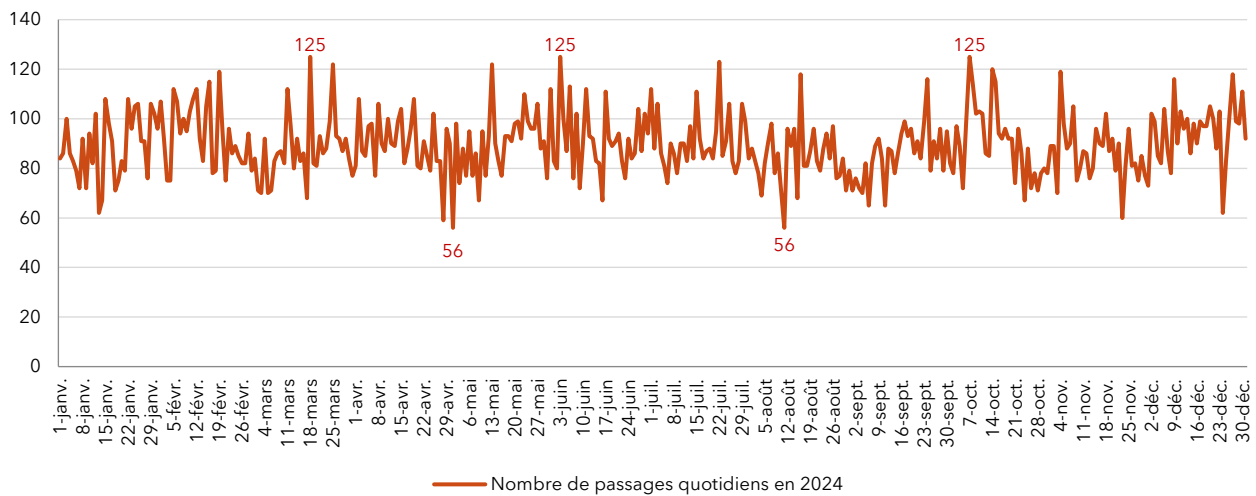
CCMU : Classification clinique des malades aux urgences

[nd] : non disponible (données non exploitables ou non fiables)

## Évolutions et variations temporelles

### Variations journalières du nombre de RPU

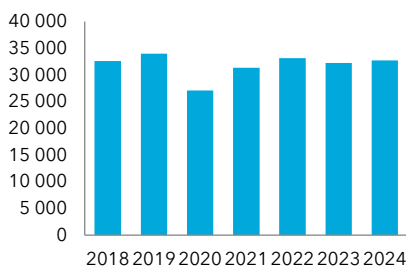
CH de Saumur (année 2024)



Source : RPU (ORU Pays de la Loire)

### Évolution annuelle du nombre de RPU transmis

CH de Saumur (2018 - 2024)

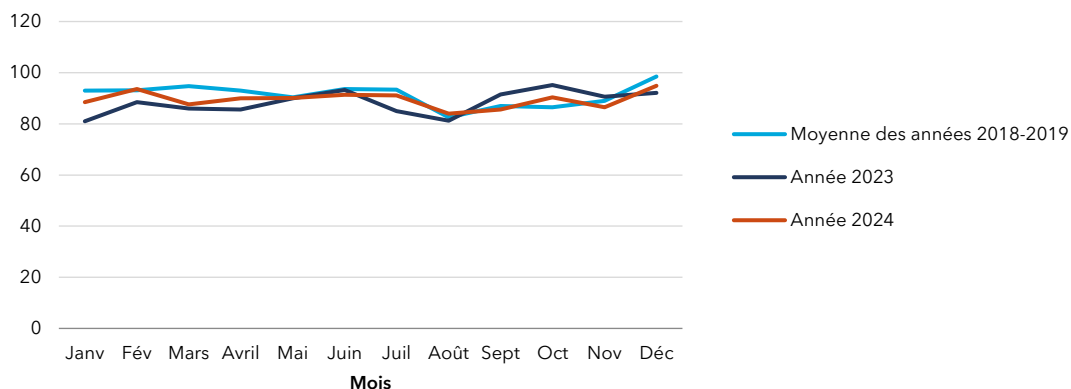


	CH de Saumur	Parmi l'ensemble des SU		
		Valeur moyenne	Valeur minimale	Valeur maximale
2024 par rapport à 2023	+1,3%	+0,5%	-18,1%	+35,9%
2024 par rapport à la moyenne 2018-2019	-1,9%	-8,0%	-62,5%	+14,2%

Source : RPU (ORU Pays de la Loire)

### Évolution du nombre moyen quotidien de passages aux urgences par mois

CH de Saumur (moyenne 2018-2019, 2023, 2024)

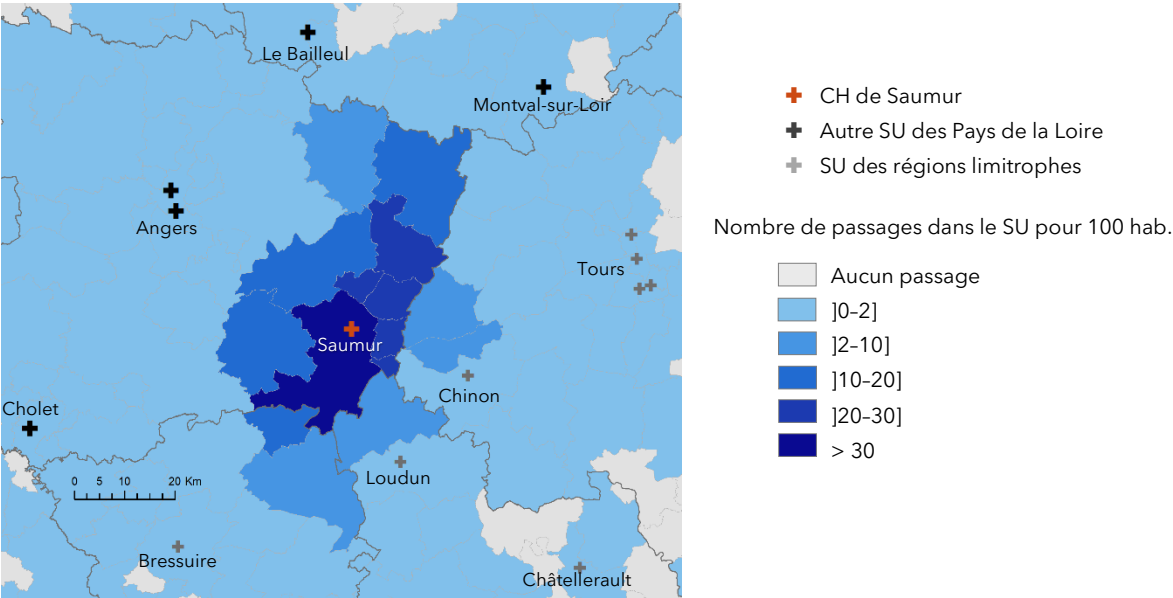


Source : RPU (ORU Pays de la Loire)

Lire la figure : En janvier 2024, en moyenne 88 passages quotidiens étaient dénombrés au service d'urgences du CH de Saumur, contre 81 en janvier 2023 et 93 en moyenne pour les années 2018-2019.

Cartographie : taux de recours

Taux de recours au service d'urgences selon le code géographique PMSI de résidence  
CH de Saumur (2024)



Sources : RPU (ORU Pays de la Loire), RP (Insee)  
Lire la figure : pour chaque code géographique PMSI, le taux de recours correspond au nombre de passages dans le SU en 2024 de patients domiciliés dans les communes ayant ce code géographique, rapporté à la population de ce territoire au recensement de 2022.

Heure d'arrivée aux urgences

Répartition des RPU selon l'heure d'arrivée

CH de Saumur, ensemble des SU des Pays de la Loire (2024)

	CH de Saumur		Parmi l'ensemble des SU		
	Nombre	%	Valeur moyenne	Valeur minimale	Valeur maximale
Répartition des RPU selon l'heure d'entrée					
[08h - 12h[	8 033	25%	24%	18%	38%
[12h - 16h[	8 530	26%	26%	23%	35%
[16h - 20h[	8 537	26%	25%	21%	28%
[20h - 00h[	4 473	14%	15%	1%	21%
[00h - 08h[	3 170	10%	10%	0%	16%
Total	32 743	100%	100%		
Proportion de RPU correspondant à une arrivée en horaires de permanence des soins (PDS)					
	13 589	42%	43%	11%	51%

Source : RPU (ORU Pays de la Loire)

Mode de transport pour l'arrivée dans le service d'urgences

Répartition des RPU selon le mode de transport

CH de Saumur, ensemble des SU des Pays de la Loire (2024)

	CH de Saumur		Parmi l'ensemble des SU		
	Nombre	%	Valeur moyenne	Valeur minimale	Valeur maximale
Proportion de RPU transmis pour lesquels le mode de transport est exploitable					
	32 444	99%	82%	0%	100%
Répartition selon le mode de transport (parmi les RPU avec mode de transport fiable)					
Moyen personnel	24 231	75%	69%	54%	90%
Ambulance privée	4 145	13%	18%	4%	28%
VSAV	3 567	11%	12%	4%	17%
SMUR (y compris HéliSMUR)	112	<1%	1%	<1%	2%
Forces de l'ordre	389	1%	1%	0%	2%
Total	32 444	100%	100%		

Source : RPU (ORU Pays de la Loire)

## Gravité de l'état clinique des patients (CCMU)

### Répartition des RPU selon la gravité CCMU

CH de Saumur, ensemble des SU des Pays de la Loire (2024)

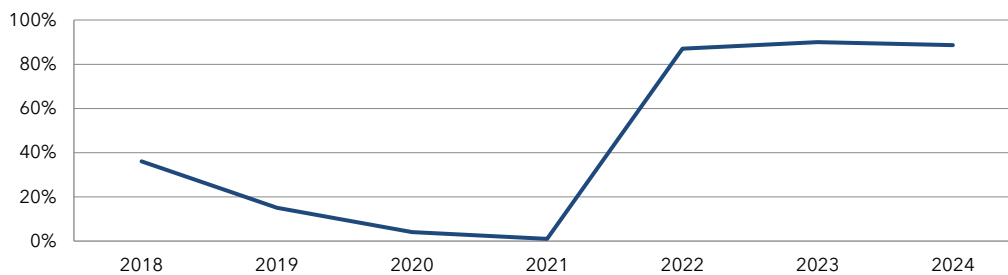
	CH de Saumur		Parmi l'ensemble des SU		
	Nombre	%	Valeur moyenne	Valeur minimale	Valeur maximale
Proportion de RPU transmis pour lesquels la CCMU est exploitable					
	28 674	89%	86%	0%	100%
Répartition selon la CCMU (parmi les RPU avec CCMU fiable)					
CCMU P	254	1%	2%	<1%	13%
CCMU 1	6 389	22%	14%	<1%	35%
CCMU 2	12 708	44%	59%	30%	85%
CCMU 3	8 938	31%	23%	5%	58%
CCMU 4	345	1%	2%	<1%	5%
CCMU 5	37	<1%	<1%	<1%	1%
CCMU D	<10	<1%	<1%	0%	<1%
Total	28 674	100%	100%		

Source : RPU (ORU Pays de la Loire)

Champ : hors RPU avec orientation 'fugue', 'parti sans attendre' ou 'réorientation' (1,6 % de l'ensemble des RPU en 2024)

### Évolution annuelle du taux d'exploitabilité de la gravité CCMU

CH de Saumur (2018 - 2024)

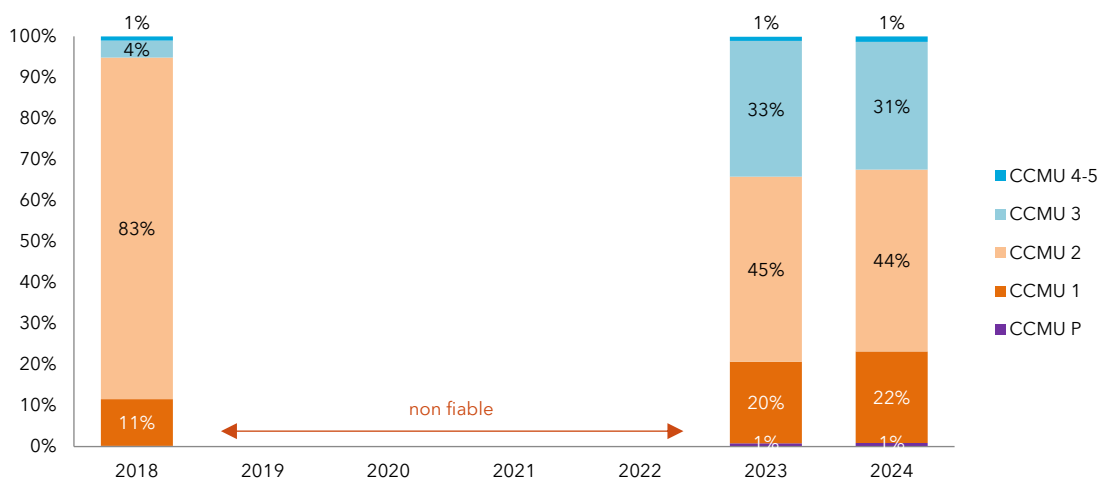


Source : RPU (ORU Pays de la Loire)

Champ : hors RPU avec orientation 'fugue', 'parti sans attendre' ou 'réorientation'

### Évolution annuelle de la répartition des RPU selon la gravité CCMU

CH de Saumur (2018 - 2024)



Source : RPU (ORU Pays de la Loire)

Champ : hors RPU avec orientation 'fugue', 'parti sans attendre' ou 'réorientation'

## Type de diagnostic principal

### Répartition des RPU selon le groupe de diagnostic principal<sup>1</sup>

CH de Saumur, ensemble des SU des Pays de la Loire (2024)

	CH de Saumur		Parmi l'ensemble des SU		
	Nombre	%	Valeur moyenne	Valeur minimale	Valeur maximale
Proportion de RPU transmis pour lesquels le diagnostic principal est exploitable					
	4 396	14%	81%	<1%	100%
Répartition selon le type de diagnostic principal (parmi les RPU avec diagnostic principal fiable)					
México-chirurgical	nd	nd	59%	32%	80%
Traumatologie	nd	nd	32%	9%	67%
Psychiatrie	nd	nd	5%	<1%	15%
Intoxication	nd	nd	1%	<1%	3%
Autres	nd	nd	3%	1%	9%
Tout	nd	nd	100%		

Source : RPU (ORU Pays de la Loire)

1. Méthodologie de regroupement FÉDORU.

Champ : hors RPU avec orientation 'fugue', 'parti sans attendre' ou 'réorientation' (1,6 % de l'ensemble des RPU en 2024)

Compte tenu du faible nombre de RPU disposant de données exploitables les résultats d'activité concernant le Diagnostic principal sont considérés comme non fiables et ne sont donc pas présentés.

## Durée de passage dans le service d'urgences

### Durée médiane de passage selon l'âge et le mode de sortie

CH de Saumur, ensemble des SU des Pays de la Loire (2024)

	CH de Saumur		Parmi l'ensemble des SU		
			Valeur moyenne	Valeur minimale	Valeur maximale
Durée médiane de passage tous âges confondus					
Ensemble des patients	nd		4:04	1:40	6:40
- retournant à domicile	nd		3:19	1:32	4:52
- hospitalisés	nd		8:19	1:36	13:47
Durée médiane de passage des patients âgés de moins de 18 ans					
Ensemble des patients	nd		2:41	1:03	3:36
- retournant à domicile	nd		2:27	1:02	3:09
- hospitalisés	nd		5:05	1:07	8:03
Durée médiane de passage des patients âgés de 18 à 74 ans					
Ensemble des patients	nd		4:14	1:34	6:19
- retournant à domicile	nd		3:33	1:31	5:19
- hospitalisés	nd		8:28	1:30	11:20
Durée médiane de passage des patients âgés de 75 ans et plus					
Ensemble des patients	nd		7:28	2:20	13:37
- retournant à domicile	nd		5:45	2:38	10:34
- hospitalisés	nd		9:44	1:47	20:34

Source : RPU (ORU Pays de la Loire)

Champ : hors RPU avec durée de passage négative, nulle ou ≥ 72 heures (1,3 % de l'ensemble des RPU en 2024)

L'établissement a signalé à l'ORU l'existence de problèmes de recueil des données d'horodatage en 2024. Les durées de passage ne sont donc pas présentées.

## Mode de sortie

### Répartition des RPU selon le mode de sortie

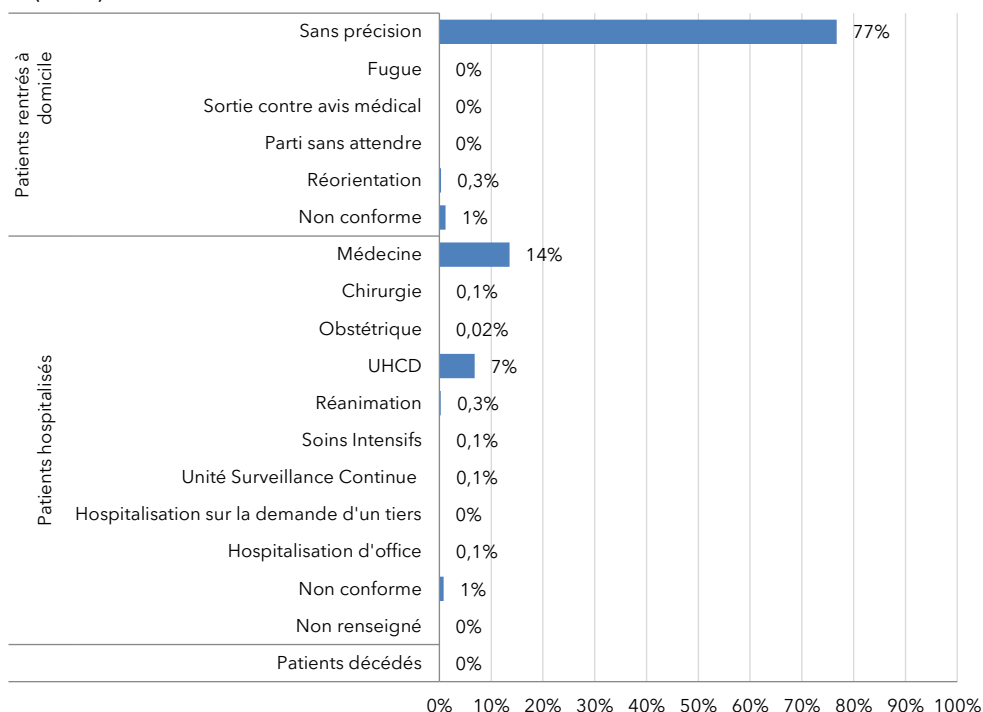
CH de Saumur, ensemble des SU des Pays de la Loire (2024)

	CH de Saumur		Parmi l'ensemble des SU		
	Nombre	%	Valeur moyenne	Valeur minimale	Valeur maximale
Proportion de RPU transmis pour lesquels le mode de sortie est exploitable					
	32 743	100%	96%	23%	100%
Répartition selon le mode de sortie (parmi les RPU avec mode de sortie fiable)					
Retour au domicile	25 604	78%	74%	56%	85%
Mutation	7 002	21%	24%	10%	44%
Transfert	137	<1%	2%	0%	9%
Décès	0	0%	<1%	0%	1%
Tout	32 743	100%	100%		

Source : RPU (ORU Pays de la Loire)

### Répartition des RPU selon l'orientation et le mode de sortie

CH de Saumur (2024)



Source : RPU (ORU Pays de la Loire)


Champ : RPU avec mode de sortie exploitable

## Nombre de patients présents à une heure donnée

Les données ne sont pas présentées, la durée de passage n'étant pas exploitable pour ce service.



Ce document a été réalisé par l'ORU Pays de la Loire et financé par l'ARS Pays de la Loire.

Retrouvez l'actualité de l'ORU Pays de la Loire : [www.oru-paysdelaloire.fr](http://www.oru-paysdelaloire.fr) • Suivez-nous sur 

© Image : Adobe stock/Pajaros Volando - Icônes : Vupar

### Pour en savoir plus :



**Les résultats régionaux et éléments de méthodologie détaillés sont consultables dans :**

Panorama Urgences 2024. Activité des services d'urgences des Pays de la Loire.  
M.-A. Metten, F. Lelièvre, M. San Miguel, J.-F. Buyck. (2025).  
ORU Pays de la Loire. 54 p.