

# Activité des services d'urgences en 2024

## Hôpital privé du Confluent, Nantes

Ce document présente les résultats de l'activité du service d'urgences de l'Hôpital privé du Confluent, à travers des indicateurs issus des données des résumés de passage aux urgences (RPU).

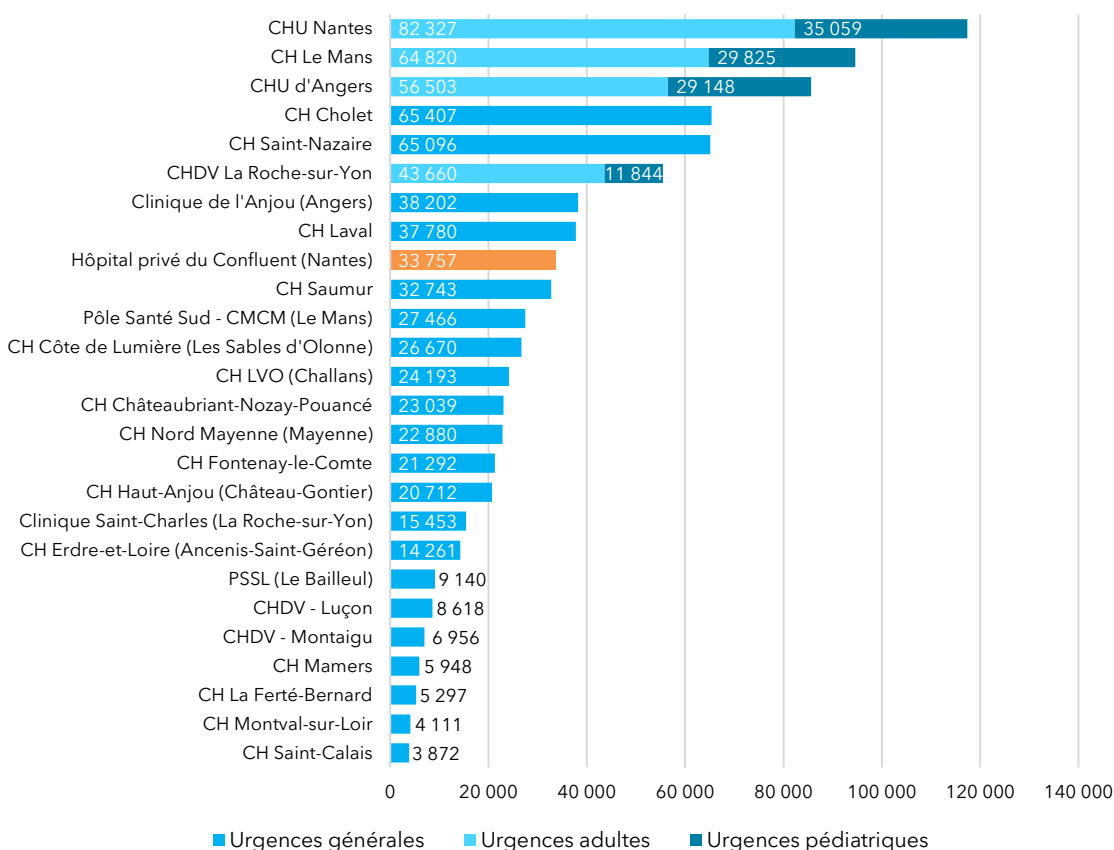
### Données de cadrage

L'Hôpital privé du Confluent à Nantes (Loire-Atlantique) dispose d'un service d'urgences générales.

► Ce service a transmis 33 757 résumés de passage aux urgences (RPU) sur le concentrateur régional en 2024, ce qui représente 4 % de l'activité régionale globale.

Le SU de l'Hôpital privé du Confluent est le 4<sup>e</sup> SU de Loire-Atlantique (/6) et le 10<sup>e</sup> de la région (/30) en volume d'activité annuel.

### Nombre total de RPU transmis en 2024 par service d'urgences



Source : RPU (ORU Pays de la Loire)

Nota bene : Plusieurs services d'urgences ont fait l'objet de fermetures, occasionnelles ou régulières, en 2024.

## Qualité du recueil

### ► Transmissions

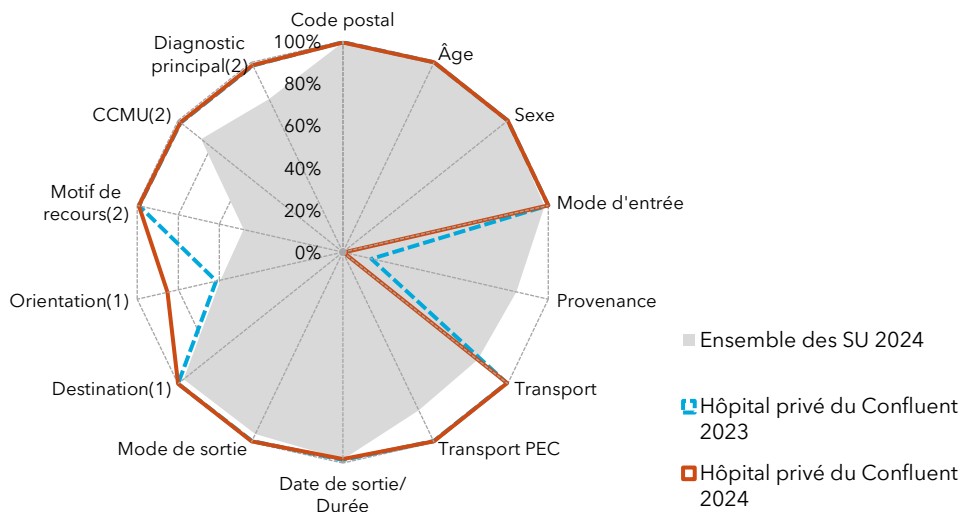
L'établissement a transmis sans discontinuer au cours de l'année 2024.

### ► Exploitabilité des données<sup>1</sup>

L'exploitabilité des RPU en 2024 est excellente pour la majorité des items. Elle a augmenté pour l'item **Orientation** (+24 %), mais a diminué pour l'item **Provenance** (-14 %).

### Radar d'exploitabilité des items RPU

Hôpital privé du Confluent, Nantes (2023 - 2024)



Source : RPU (ORU Pays de la Loire)

PEC : prise en charge médicale ou paramédicale.

CCMU : Classification clinique des malades aux urgences

1. Parmi les RPU avec mode de sortie transfert ou mutation.

2. Hors RPU avec orientation 'fugue', 'parti sans attendre' et 'réorientation'.

### ► Fiabilité des données

L'établissement n'a pas signalé à l'ORU de problème de recueil des données d'horodatage en 2024. Les durées de passage sont donc présentées dans les chiffres-clés ci-après. Elles sont toutefois à interpréter avec précaution (voir encadré page 27 du "Panorama Urgences 2024. Activité des services d'urgences des Pays de la Loire").

<sup>1</sup> Le taux d'exploitabilité correspond au taux de "bon" remplissage : il est égal au nombre de RPU pour lesquels l'information pour l'item est renseignée et conforme au cahier des charges régional, divisé par le nombre total de RPU transmis.

## Chiffres-clés de l'activité 2024



### Recueil des données

33 757 RPU transmis en 2024

+3,4 % par rapport à 2023

+5,3 % par rapport à la moyenne 2018-2019



### Patients

1,03 Sex-ratio (H/F)

53,5 Âge moyen

<1 % Moins d'un an

3 % Moins de 18 ans

22 % 75 ans et plus

Taux de RPU considérés comme fiables : 100%



### Arrivée

42 % horaires de PDS

24 % Nuit [20h - 08h[

- 13 % [20h-00h[

- 10 % [00h-08h[

Taux de RPU considérés comme fiables : 100%



### Mode de transport

65 % Moyen personnel

24 % Ambulance privée

11 % VSAV

0,2 % SMUR

Taux de RPU considérés comme fiables : 100 %



### CCMU

6 % CCMU 1

30 % CCMU 2

58 % CCMU 3

6 % CCMU 4-5 (urgences vitales)

<1 % CCMU P

Taux de RPU considérés comme fiables : 99 %



### Diagnostic principal

72 % Médico-chirurgical

26 % Traumatologique

1 % Psychiatrique

<1 % Toxicologique

1 % Autres recours

Taux de RPU considérés comme fiables : 99 %



### Durée de passage

5h16 Durée médiane de passage

- 4h19 dans le cas d'un retour à domicile

- 13h47 dans le cas d'une hospitalisation

Taux de RPU considérés comme fiables : 98 %



### Mode de sortie

30 % Hospitalisation post-urgences

- 30 % Mutation interne

- <1 % Transfert externe

69 % Retour au domicile

Taux de RPU considérés comme fiables : 100 %

Source : RPU (ORU Pays de la Loire)

PDS : Permanence des soins

SMUR : Structure mobile d'urgence et de réanimation (comprend le transport en hélicoptère HéliSMUR)

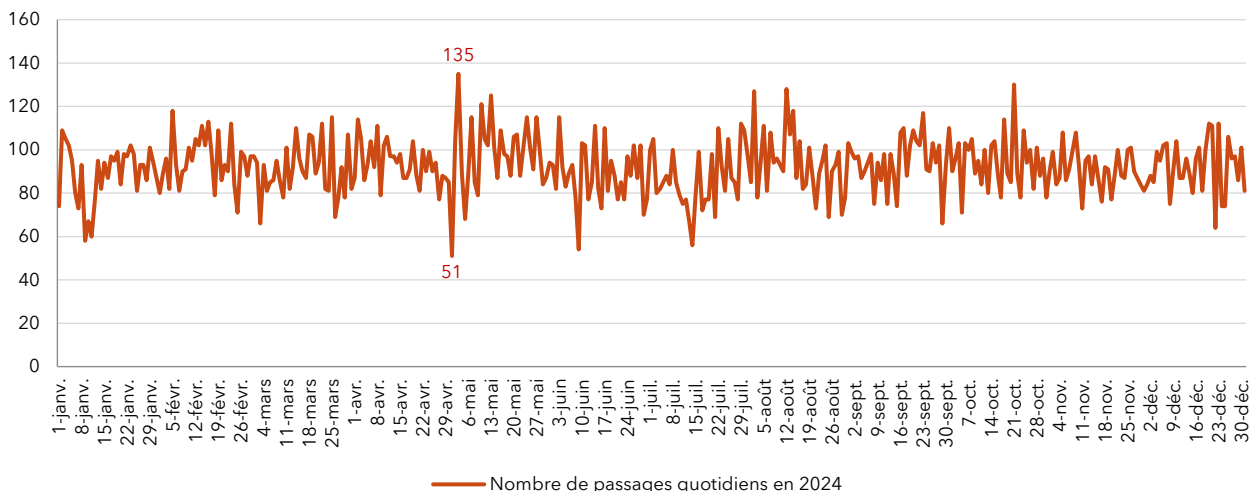
VSAV : Véhicule de secours et d'assistance aux victimes (transport sanitaire par les sapeurs-pompiers)

CCMU : Classification clinique des malades aux urgences

## Évolutions et variations temporelles

### Variations journalières du nombre de RPU

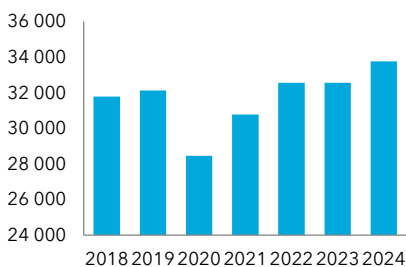
Hôpital privé du Confluent, Nantes (année 2024)



Source : RPU (ORU Pays de la Loire)

### Évolution annuelle du nombre de RPU transmis

Hôpital privé du Confluent, Nantes (2018 - 2024)

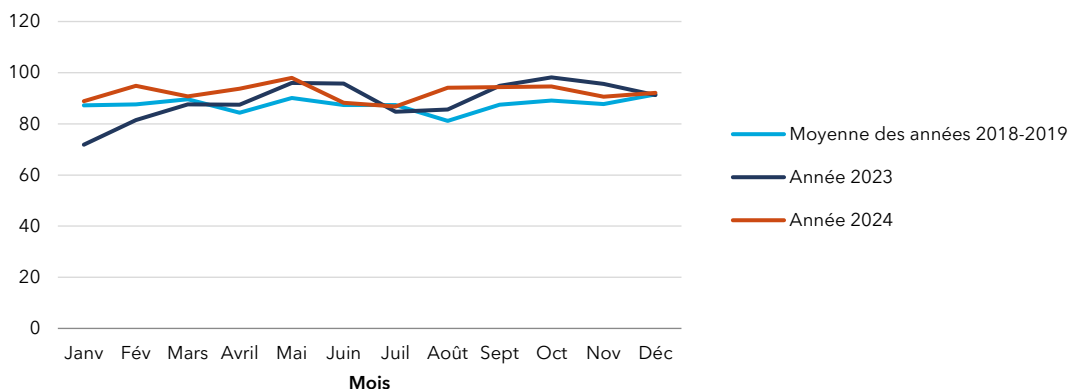


	Hôpital privé du Confluent	Parmi l'ensemble des SU		
		Valeur moyenne	Valeur minimale	Valeur maximale
2024 par rapport à 2023	+3,4%	+0,5%	-18,1%	+35,9%
2024 par rapport à la moyenne 2018-2019	+5,3%	-8,0%	-62,5%	+14,2%

Source : RPU (ORU Pays de la Loire)

### Évolution du nombre moyen quotidien de passages aux urgences par mois

Hôpital privé du Confluent, Nantes (moyenne 2018-2019, 2023, 2024)

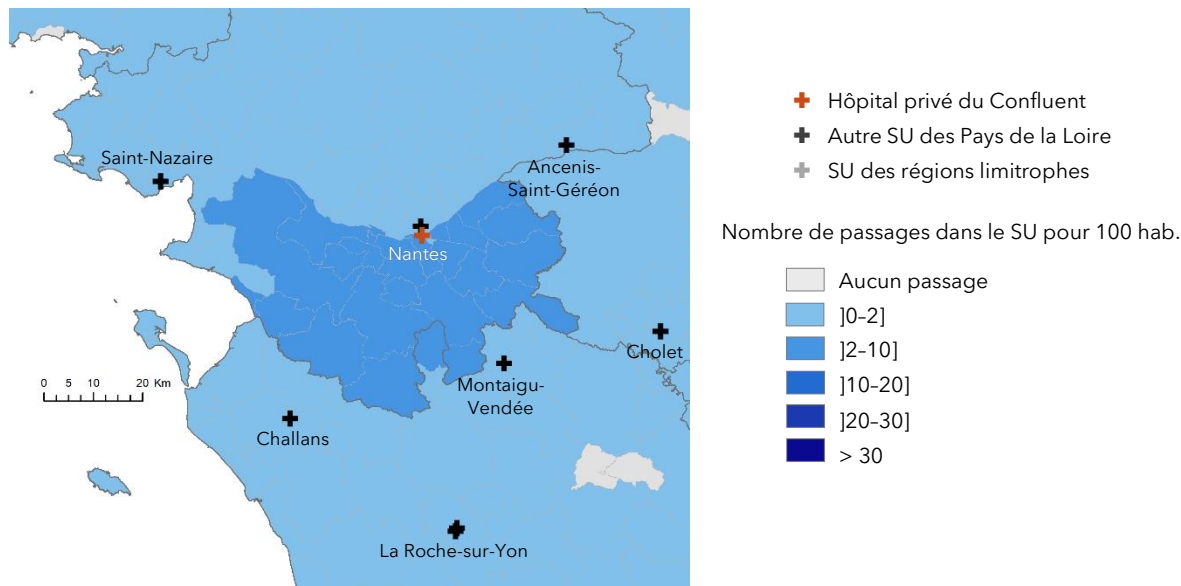


Source : RPU (ORU Pays de la Loire)

Lire la figure : En janvier 2024, en moyenne 89 passages quotidiens étaient dénombrés au service d'urgences de l'Hôpital privé du Confluent, contre 72 en janvier 2023 et 87 en moyenne pour les années 2018-2019.

## Cartographie : taux de recours

Taux de recours au service d'urgences selon le code géographique PMSI de résidence  
Hôpital privé du Confluent, Nantes (2024)



Sources : RPU (ORU Pays de la Loire), RP (Insee)

Lire la figure : pour chaque code géographique PMSI, le taux de recours correspond au nombre de passages dans le SU en 2024 de patients domiciliés dans les communes ayant ce code géographique, rapporté à la population de ce territoire au recensement de 2022.

## Heure d'arrivée aux urgences

Répartition des RPU selon l'heure d'arrivée

Hôpital privé du Confluent, Nantes, ensemble des SU des Pays de la Loire (2024)

	Hôpital privé du Confluent		Parmi l'ensemble des SU		
	Nombre	%	Valeur moyenne	Valeur minimale	Valeur maximale
<b>Répartition des RPU selon l'heure d'entrée</b>					
[08h - 12h]	8 145	24%	24%	18%	38%
[12h - 16h]	9 158	27%	26%	23%	35%
[16h - 20h]	8 482	25%	25%	21%	28%
[20h - 00h]	4 467	13%	15%	1%	21%
[00h - 08h]	3 505	10%	10%	0%	16%
Total	33 757	100%	100%		
<b>Proportion de RPU correspondant à une arrivée en horaires de permanence des soins (PDS)</b>					
	14 276	42%	43%	11%	51%

Source : RPU (ORU Pays de la Loire)

## Mode de transport pour l'arrivée dans le service d'urgences

Répartition des RPU selon le mode de transport

Hôpital privé du Confluent, Nantes, ensemble des SU des Pays de la Loire (2024)

	Hôpital privé du Confluent		Parmi l'ensemble des SU		
	Nombre	%	Valeur moyenne	Valeur minimale	Valeur maximale
<b>Proportion de RPU transmis pour lesquels le mode de transport est exploitable</b>					
	33 641	100%	82%	0%	100%
<b>Répartition selon le mode de transport (parmi les RPU avec mode de transport fiable)</b>					
Moyen personnel	22 000	65%	69%	54%	90%
Ambulance privée	7 921	24%	18%	4%	28%
VSAV	3 659	11%	12%	4%	17%
SMUR (y compris HéliSMUR)	61	<1%	1%	<1%	2%
Forces de l'ordre	0	0%	1%	0%	2%
Total	33 641	100%	100%		

Source : RPU (ORU Pays de la Loire)

## Gravité de l'état clinique des patients (CCMU)

### Répartition des RPU selon la gravité CCMU

Hôpital privé du Confluent, Nantes, ensemble des SU des Pays de la Loire (2024)

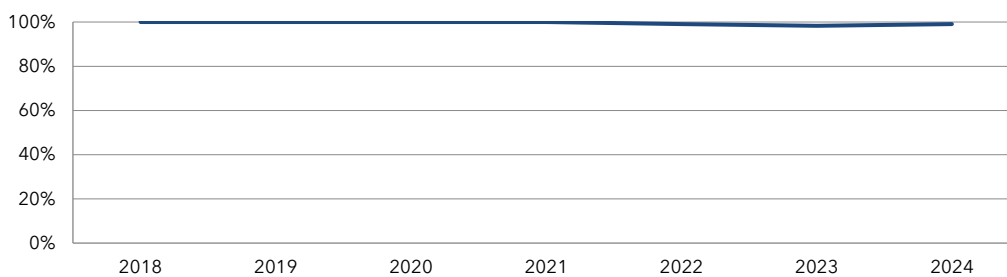
	Hôpital privé du Confluent		Parmi l'ensemble des SU		
	Nombre	%	Valeur moyenne	Valeur minimale	Valeur maximale
<b>Proportion de RPU transmis pour lesquels la CCMU est exploitable</b>	<b>31 841</b>	<b>99%</b>	86%	0%	100%
<b>Répartition selon la CCMU (parmi les RPU avec CCMU fiable)</b>					
CCMU P	<10	<1%	2%	<1%	13%
CCMU 1	1 992	6%	14%	<1%	35%
CCMU 2	9 402	30%	59%	30%	85%
CCMU 3	18 592	58%	23%	5%	58%
CCMU 4	1 749	5%	2%	<1%	5%
CCMU 5	95	<1%	<1%	<1%	1%
CCMU D	<10	<1%	<1%	0%	<1%
<b>Total</b>	<b>31 841</b>	<b>100%</b>	<b>100%</b>		

Source : RPU (ORU Pays de la Loire)

Champ : hors RPU avec orientation 'fugue', 'parti sans attendre' ou 'réorientation' (1,6 % de l'ensemble des RPU en 2024)

### Évolution annuelle du taux d'exploitabilité de la gravité CCMU

Hôpital privé du Confluent, Nantes (2018 - 2024)

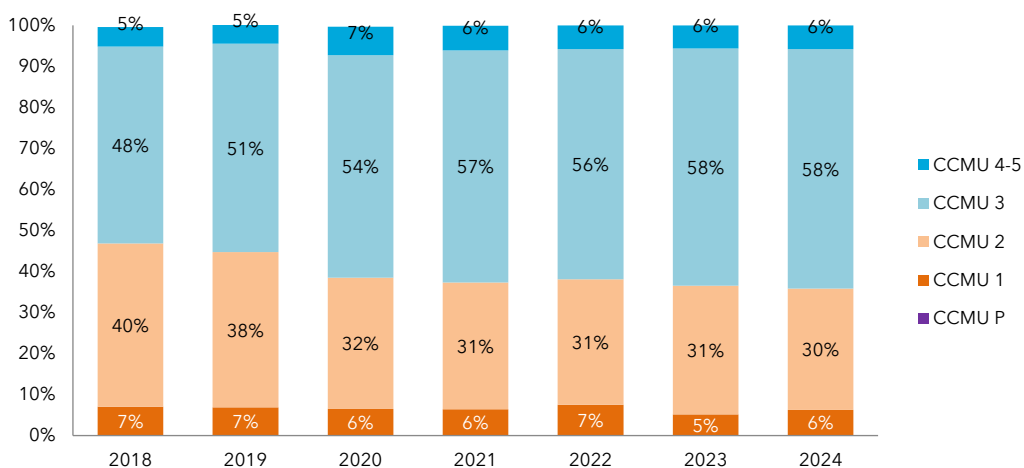


Source : RPU (ORU Pays de la Loire)

Champ : hors RPU avec orientation 'fugue', 'parti sans attendre' ou 'réorientation'

### Évolution annuelle de la répartition des RPU selon la gravité CCMU

Hôpital privé du Confluent, Nantes (2018 - 2024)



Source : RPU (ORU Pays de la Loire)

Champ : hors RPU avec orientation 'fugue', 'parti sans attendre' ou 'réorientation'

## Type de diagnostic principal

### Répartition des RPU selon le groupe de diagnostic principal<sup>1</sup>

Hôpital privé du Confluent, Nantes, ensemble des SU des Pays de la Loire (2024)

	Hôpital privé du Confluent		Parmi l'ensemble des SU		
	Nombre	%	Valeur moyenne	Valeur minimale	Valeur maximale
<b>Proportion de RPU transmis pour lesquels le diagnostic principal est exploitable</b>					
	31 819	99%	81%	<1%	100%
<b>Répartition selon le type de diagnostic principal (parmi les RPU avec diagnostic principal fiable)</b>					
Médoco-chirurgical	22 859	72%	59%	32%	80%
Traumatologie	8 246	26%	32%	9%	67%
Psychiatrie	249	1%	5%	<1%	15%
Intoxication	48	<1%	1%	<1%	3%
Autres	417	1%	3%	1%	9%
Tout	31 819	100%	100%		

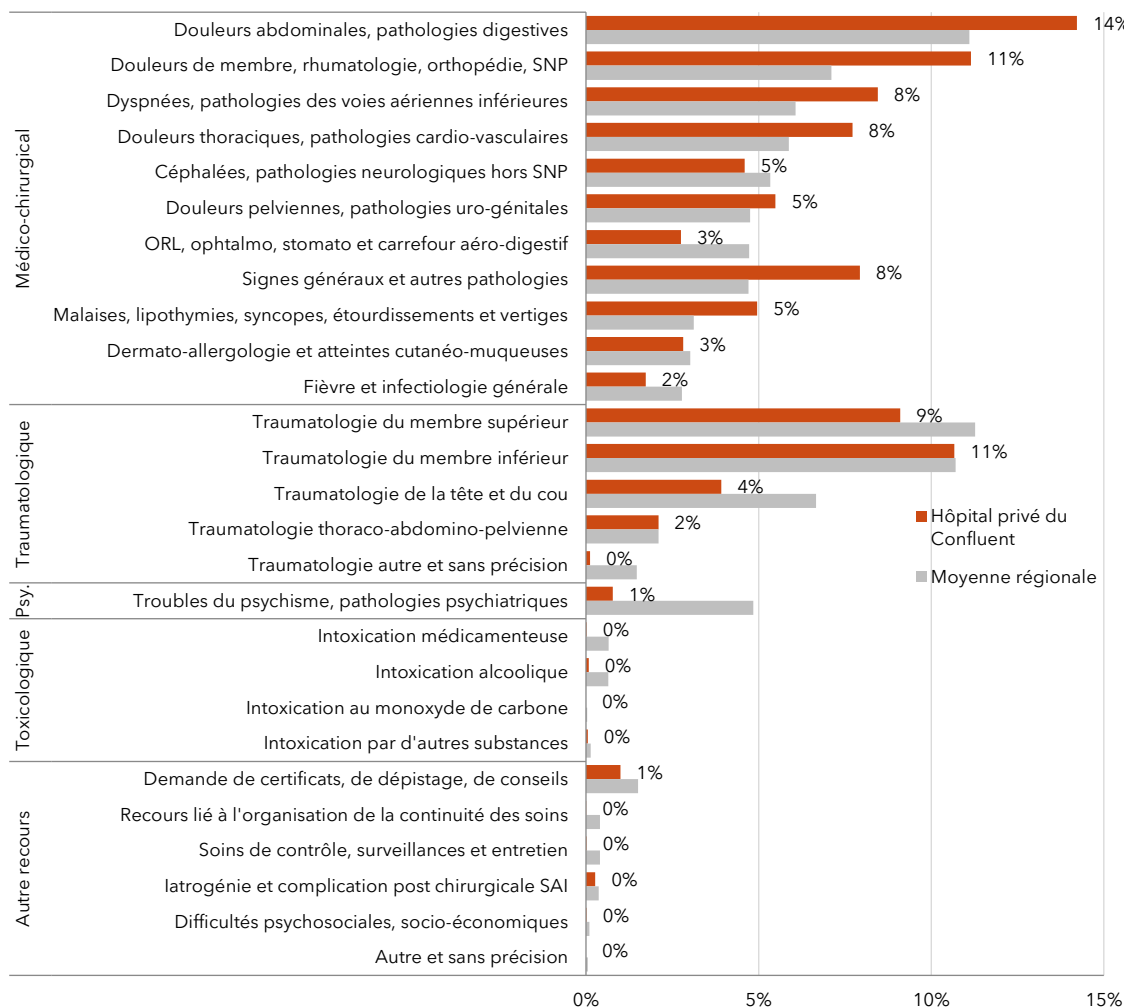
Source : RPU (ORU Pays de la Loire)

1. Méthodologie de regroupement FÉDORU.

Champ : hors RPU avec orientation 'fugue', 'parti sans attendre' ou 'réorientation' (1,6 % de l'ensemble des RPU en 2024)

### Répartition des RPU selon le groupe de diagnostic principal<sup>1</sup>

Hôpital privé du Confluent, Nantes, ensemble des SU des Pays de la Loire (2024)



Source : RPU (ORU Pays de la Loire)

Champ : hors RPU avec orientation 'fugue', 'parti sans attendre' ou 'réorientation'

SNP : Système nerveux périphérique

SAI : sans autre indication

1. Méthodologie de regroupement FÉDORU.

## Durée de passage dans le service d'urgences

### Durée médiane de passage selon l'âge et le mode de sortie

Hôpital privé du Confluent, Nantes, ensemble des SU des Pays de la Loire (2024)

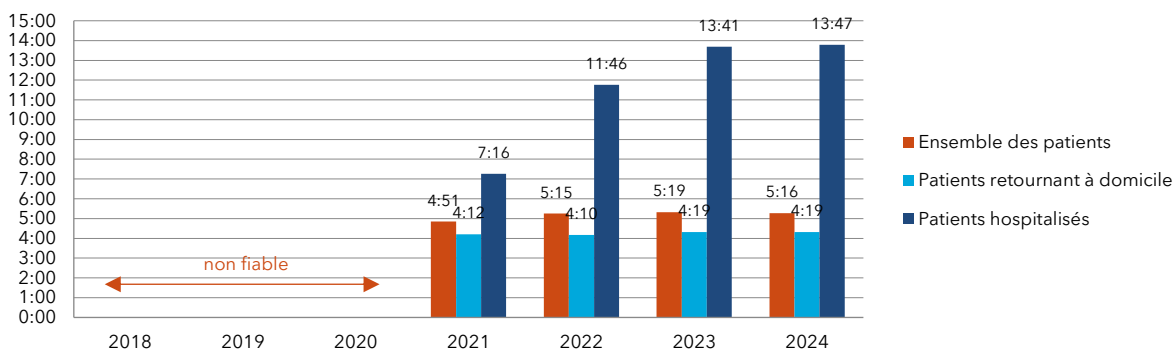
	Hôpital privé du Confluent	Parmi l'ensemble des SU		
		Valeur moyenne	Valeur minimale	Valeur maximale
<b>Durée médiane de passage tous âges confondus</b>				
Ensemble des patients	5:16	4:04	1:40	6:40
- retournant à domicile	4:19	3:19	1:32	4:52
- hospitalisés	13:47	8:19	1:36	13:47
<b>Durée médiane de passage des patients âgés de moins de 18 ans</b>				
Ensemble des patients	3:23	2:41	1:03	3:36
- retournant à domicile	3:09	2:27	1:02	3:09
- hospitalisés	8:03	5:05	1:07	8:03
<b>Durée médiane de passage des patients âgés de 18 à 74 ans</b>				
Ensemble des patients	4:51	4:14	1:34	6:19
- retournant à domicile	4:10	3:33	1:31	5:19
- hospitalisés	11:20	8:28	1:30	11:20
<b>Durée médiane de passage des patients âgés de 75 ans et plus</b>				
Ensemble des patients	8:06	7:28	2:20	13:37
- retournant à domicile	5:36	5:45	2:38	10:34
- hospitalisés	18:16	9:44	1:47	20:34

Source : RPU (ORU Pays de la Loire)

Champ : hors RPU avec durée de passage négative, nulle ou ≥ 72 heures (1,3 % de l'ensemble des RPU en 2024)

### Évolution annuelle des durées médianes de passage aux urgences, tous âges confondus

Hôpital privé du Confluent, Nantes (2018 - 2024)



Source : RPU (ORU Pays de la Loire)



## Mode de sortie

### Répartition des RPU selon le mode de sortie

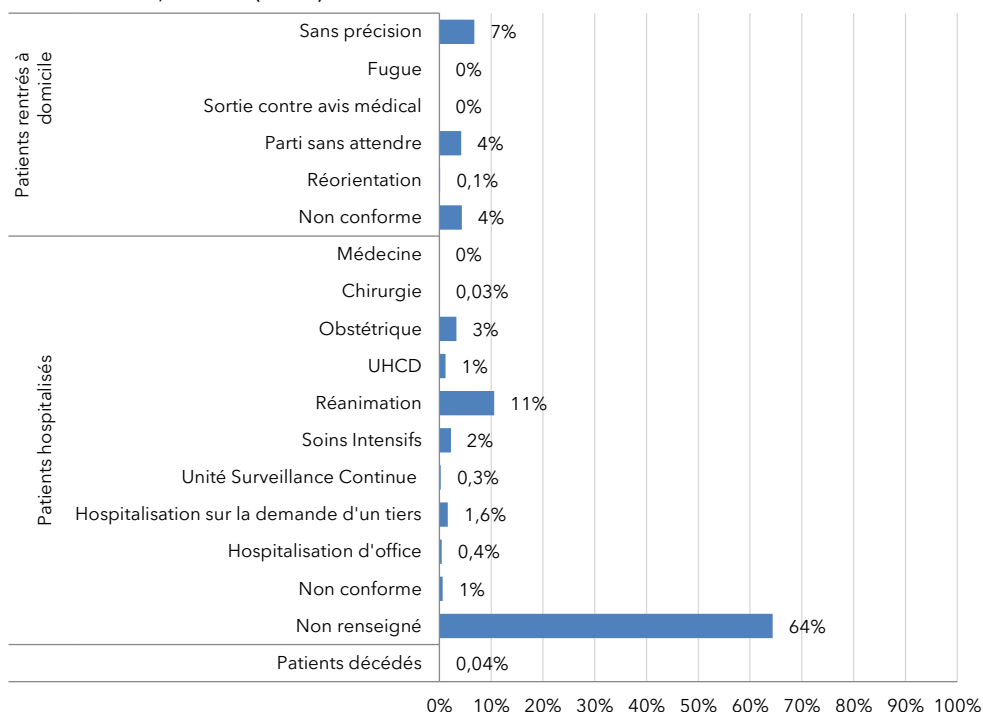
Hôpital privé du Confluent, Nantes, ensemble des SU des Pays de la Loire (2024)

	Hôpital privé du Confluent		Parmi l'ensemble des SU		
	Nombre	%	Valeur moyenne	Valeur minimale	Valeur maximale
<b>Proportion de RPU transmis pour lesquels le mode de sortie est exploitable</b>	<b>33 630</b>	<b>100%</b>	96%	23%	100%
<b>Répartition selon le mode de sortie (parmi les RPU avec mode de sortie fiable)</b>					
Retour au domicile	23 372	69%	74%	56%	85%
Mutation	10 140	30%	24%	10%	44%
Transfert	104	<1%	2%	0%	9%
Décès	14	<1%	<1%	0%	1%
Tout	33 630	100%	100%		

Source : RPU (ORU Pays de la Loire)

### Répartition des RPU selon l'orientation et le mode de sortie

Hôpital privé du Confluent, Nantes (2024)



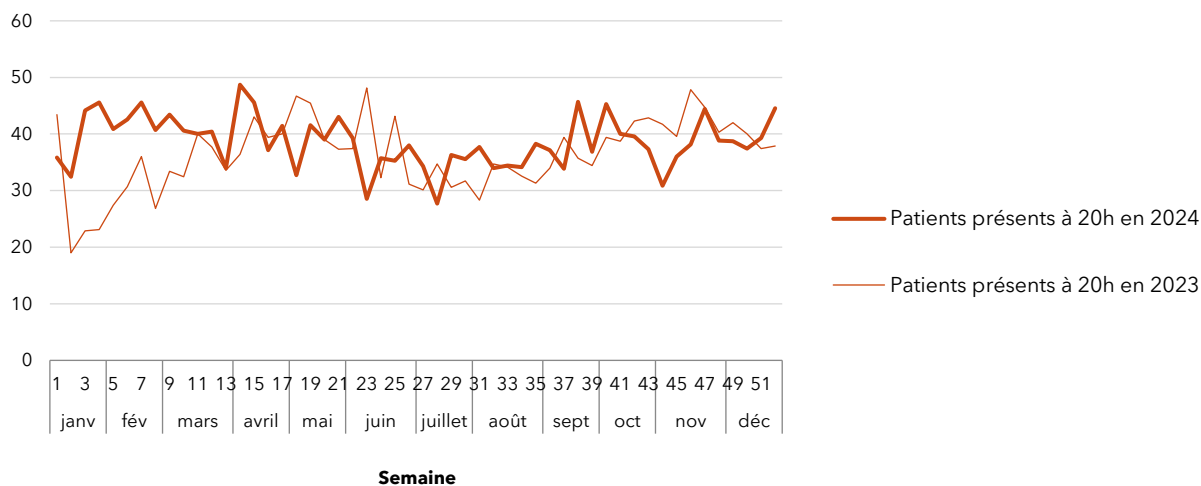
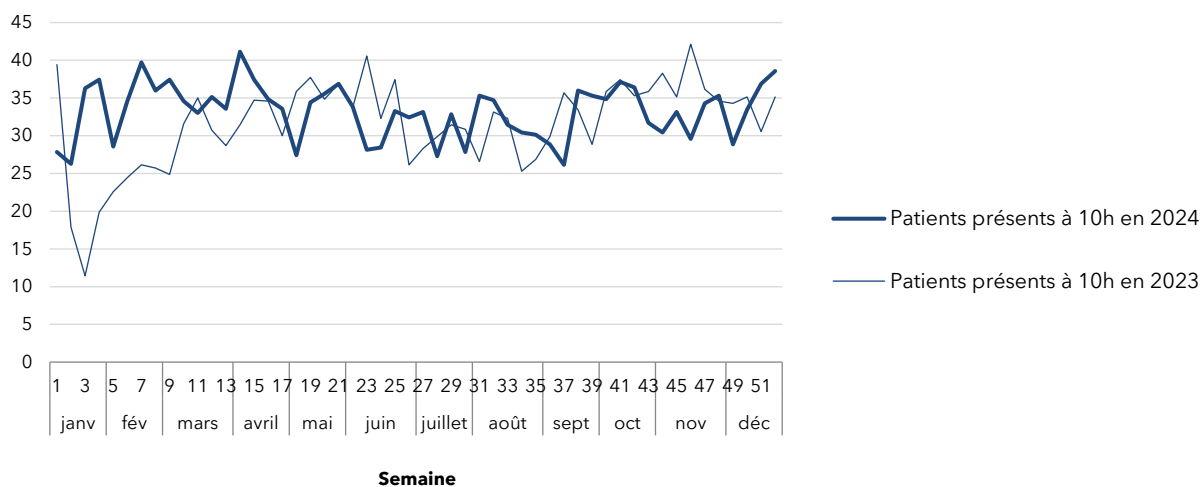
Source : RPU (ORU Pays de la Loire)

Champ : RPU avec mode de sortie exploitable

## Nombre de patients présents à une heure donnée

Nombre moyen quotidien de patients présents dans le service d'urgences, à 10h et à 20h

Hôpital privé du Confluent, Nantes

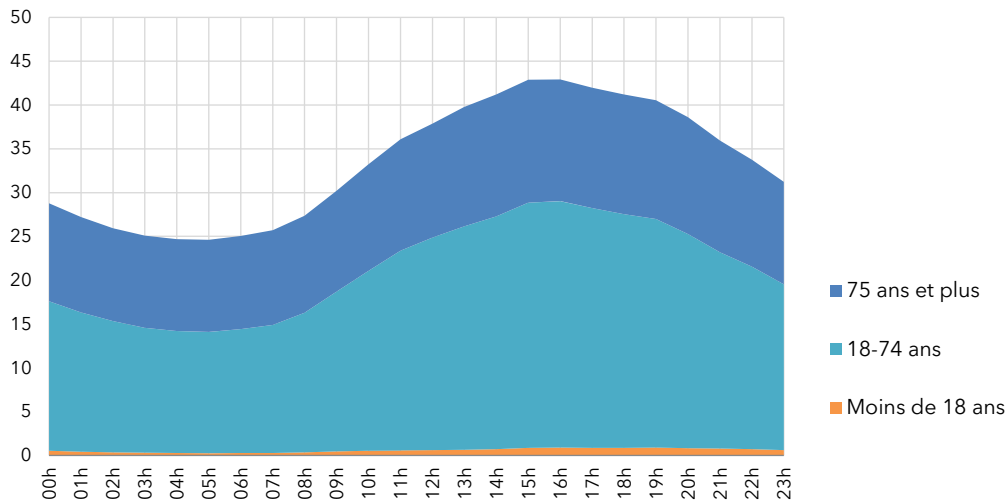


Source : RPU (ORU Pays de la Loire)

Champ : RPU du lundi 1er janvier au dimanche 29 décembre 2024 (semaines complètes).

Lire la figure : Au cours de la semaine 1 de l'année 2024, en moyenne 28 patients étaient présents à 10h dans le service d'urgences de l'Hôpital privé du Confluent, contre 36 à 20h.

Charge d'occupation moyenne du service d'urgences selon l'heure, par groupe d'âge  
Hôpital privé du Confluent, Nantes (2024)




Source : RPU (ORU Pays de la Loire).

Champ : RPU hors durée de passage négative, nulle ou supérieure ou égale à 72h.

Lire la figure : En moyenne dans l'année, on estime à 43 le nombre de patients présents à 16h : 1 patient âgé de moins de 18 ans, 28 patients âgés de 18 à 74 ans et 14 patients de 75 ans et plus.

Ce document a été réalisé par l'ORU Pays de la Loire et financé par l'ARS Pays de la Loire.

Retrouvez l'actualité de l'ORU Pays de la Loire : [www.oru-paysdelaloire.fr](http://www.oru-paysdelaloire.fr) • Suivez-nous sur 

© Image : Adobe stock/Pajaros Volando - Icônes : Vupar

Pour en savoir plus :



Les résultats régionaux et éléments de méthodologie détaillés sont consultables dans :

Panorama Urgences 2024. Activité des services d'urgences des Pays de la Loire.

M.-A. Metten, F. Lelièvre, M. San Miguel, J.-F. Buyck. (2025).

ORU Pays de la Loire. 54 p.