



Organisation et ressources humaines en 2023.

Service d'urgences du CH de Luçon

(Centre hospitalier départemental de Vendée)

Vendée

Ce document restitue les éléments issus d'une enquête auprès des services d'urgences de la région visant à recueillir des données sur l'organisation et les ressources mobilisées en 2023 : moyens humains, filières, plateaux techniques...



8 729 passages en 2023

Source RPU



220 sorties SMUR

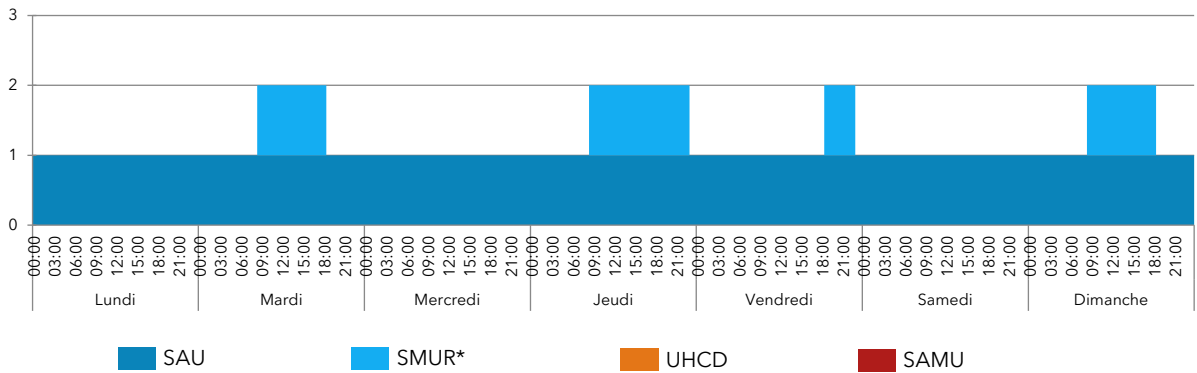


Durée médiane de passage : 3h48

Source RPU

RESSOURCES MÉDICALES

Médecins (semaine du 12 au 18 juin 2023)



* Poste mutualisé avec le SAU. Quand 1 seul médecin est présent, le SMUR est fermé.

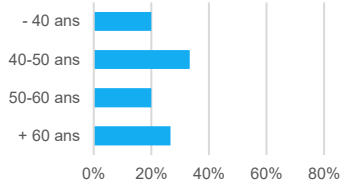
Internes (semaine du 12 au 18 juin 2023)

Pas d'interne

Effectifs médicaux annuels moyens en 2023 (en équivalent temps plein)

3,1 urgentistes
(exercice partagé sur le CHDV)

Âge des urgentistes



0 interne

Organisation des gardes

Nombre moyen de gardes par mois par médecin senior : 5

Participation d'autres médecins de l'établissement ?

- oui, régulièrement oui, occasionnellement non

Présence d'internes toutes les nuits ?

- oui, 7 nuits/7 oui, 5 à 6 nuits/7 en moyenne oui, moins de 5 nuits/7 non

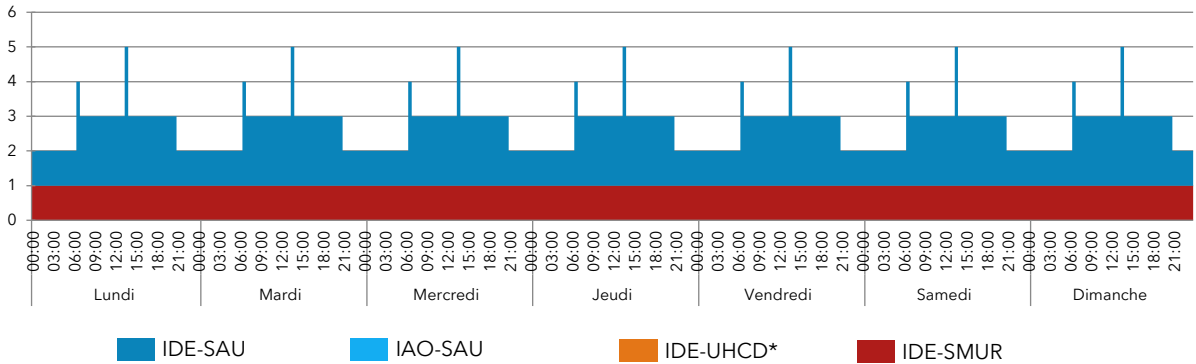
Recours à l'intérim en 2023 ?

- oui, régulièrement oui, occasionnellement non

(1 388 heures en 2023)

RESSOURCES PARAMÉDICALES

IDE et IAO (semaine du 12 au 18 juin 2023)



* Un poste IDE-SAU mutualisé avec l'UHCD.

Effectifs paramédicaux annuels moyens en 2023 (en équivalent temps plein)

1,17 cadre

18,54 infirmiers

14,21 aides-soignants

1,65 secrétaire médicale

1,06 agent administratif



ORGANISATION

Accueil et tri

Agent dédié à l'accueil

le jour H24 non

IAO

le jour H24 non

si oui, autorisé à faire des prescriptions anticipées antalgique biologie radiologie

MAO

le jour H24 non

si non, fonction assurée par un médecin du service le jour H24 non

Tri

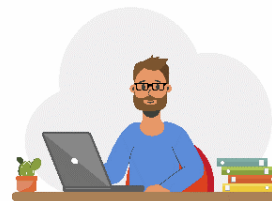
Zone dédiée

Échelle utilisée : French

Logiciels utilisés aux Urgences

Logiciel administratif : Pastel

Logiciel métier : Resurgences



Gestion des lits et tension

Unité temporaire

oui non

Bed manager

le jour H24 non, assuré par le cadre des urgences
(poste mutualisé CHDV)

Gestion des urgences intrahospitalières par les urgentistes

la nuit H24 non

Filières d'organisation du SAU

Filière courte (avec du personnel et des locaux dédiés)

le jour H24 non

Filière classique

4 places en box

SAUV / déchoquage

2 places Gérée par les urgentistes



Zone d'attente arrivée

3 places

Surveillance / zone d'attente départ

0 place

UHCD

4 lits Au sein des urgences

Réorientations

Maison médicale de garde

oui non

Horaires d'ouverture :

Réorientez-vous certains patients vers la MMG ? oui non

Centres de soins non programmés à proximité

oui non

Liste : CSNP

Réorientez-vous certains patients vers ces centres ? oui non

Filières de spécialités

Psychiatrie

Médecin le jour H24 non

Infirmier le jour H24 non

Soins critiques

Réanimation

USC

Gériatrie

Équipe mobile ou avis téléphonique le jour H24 non

Filière AVC

Thrombolyse

UNV UNV la plus proche à 30 km

Télémedecine avec centre spécialisé

Pédiatrie

Accueil systématique par un pédiatre le jour H24 non

Bloc H24

Zone dédiée oui non

Plateau technique

- Échographe aux Urgences** oui non
- Scanner, accès facilité** le jour H24 non
- IRM, accès facilité** le jour H24 non
- Interprétation à distance** le jour H24 non
- Interprétation des radiographies systématique par les radiologues oui non
- Automates de biologie délocalisés aux Urgences** oui non



ACTIVITÉ

Fermeture / accès régulé du service d'urgences

- | | | | | | |
|--------------------------|---|---|-----------------------------|---|---|
| Fermeture en 2023 | <input checked="" type="checkbox"/> oui | <input type="checkbox"/> non | Accès régulé en 2023 | <input checked="" type="checkbox"/> oui | <input type="checkbox"/> non |
| En semaine | <input checked="" type="checkbox"/> le jour | <input checked="" type="checkbox"/> la nuit | En semaine | <input type="checkbox"/> le jour | <input checked="" type="checkbox"/> la nuit |
| Le week-end | <input checked="" type="checkbox"/> le jour | <input checked="" type="checkbox"/> la nuit | Le week-end | <input type="checkbox"/> le jour | <input checked="" type="checkbox"/> la nuit |

SMUR

- Présence d'un SMUR** oui non
- Nombre d'équipes le jour 1
- Nombre d'équipes la nuit 1
- Ambulancier dans l'équipe SMUR le jour H24 non
- Transport infirmier interhospitalier oui non
- Activité mutualisée du médecin SMUR au SAU** oui non
- Ligne de SMUR fermée au moins une fois en 2023** oui non
- Remplacée par une EPMU oui non

SAMU

- SAMU dans l'établissement** oui non
- Régulation libérale, hors PDSA oui non
- Régulation libérale, en PDSA oui non