



Organisation et ressources humaines en 2023.

Service d'urgences du CH Côte de Lumière

Les Sables d'Olonne

Vendée

Ce document restitue les éléments issus d'une enquête auprès des services d'urgences de la région visant à recueillir des données sur l'organisation et les ressources mobilisées en 2023 : moyens humains, filières, plateaux techniques...



25 087 passages en 2023

Source RPU



606 sorties SMUR

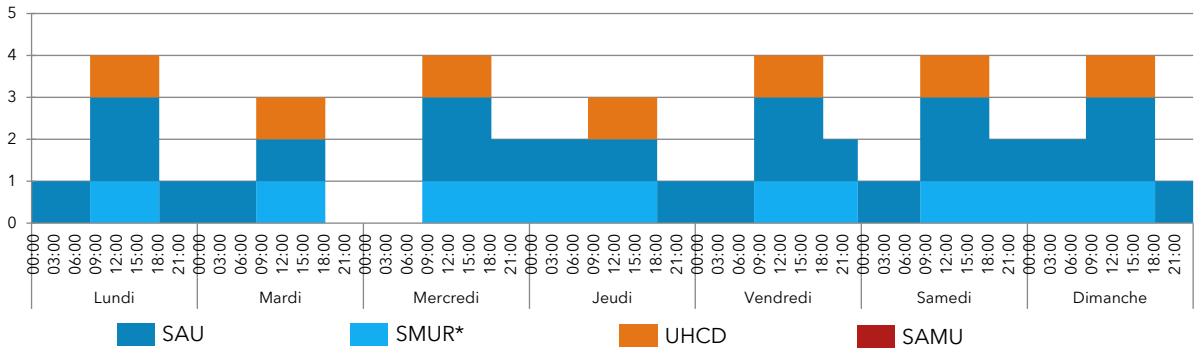


Durée médiane de passage : 4h26

Source RPU

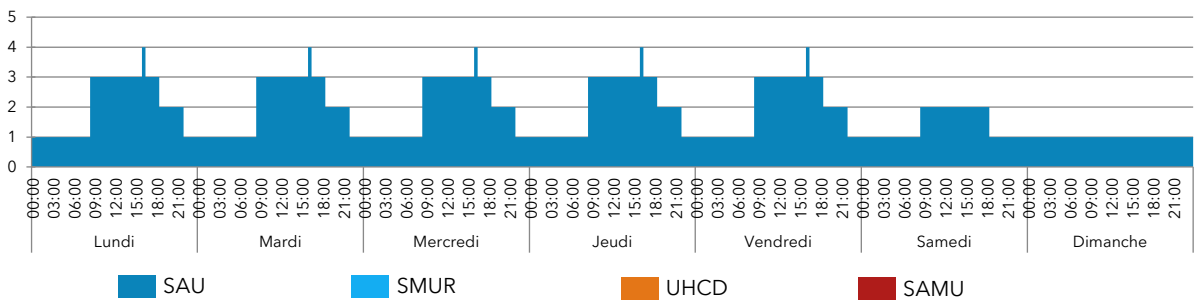
RESSOURCES MÉDICALES

Médecins (semaine du 12 au 18 juin 2023)



* Poste mutualisé avec le SAU. Quand un seul médecin la nuit, le SMUR est fermé.

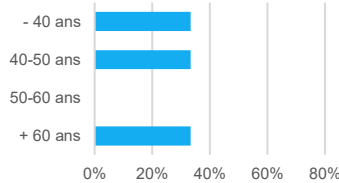
Internes (semaine du 12 au 18 juin 2023)



Effectifs médicaux annuels moyens en 2023 (en équivalent temps plein)

6,67 urgentistes
0,2 non-urgentiste

Âge des urgentistes



6,05 internes

Organisation des gardes

Nombre moyen de gardes par mois par médecin senior : 3

Participation d'autres médecins de l'établissement ?

- oui, régulièrement oui, occasionnellement non

Présence d'internes toutes les nuits ?

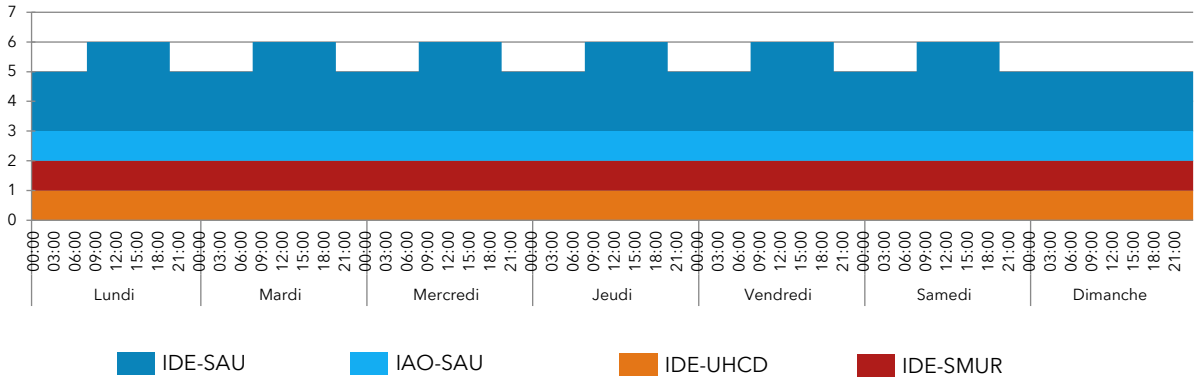
- oui, 7 nuits/7 oui, 5 à 6 nuits/7 en moyenne oui, moins de 5 nuits/7 non

Recours à l'intérim en 2023 ?

- oui, régulièrement oui, occasionnellement non
(2 699 heures en 2023)

RESSOURCES PARAMÉDICALES

IDE et IAO (semaine du 12 au 18 juin 2023)



Effectifs paramédicaux annuels moyens en 2023 (en équivalent temps plein)

1,5 cadre

37,04 infirmiers

22,1 aides-soignants

1 secrétaire médicale

3,89 agents administratifs



ORGANISATION

Accueil et tri

Agent dédié à l'accueil

le jour H24 non

IAO

le jour H24 non

si oui, autorisé à faire des prescriptions anticipées antalgique biologie radiologie

MAO

le jour H24 non

si non, fonction assurée par un médecin du service le jour H24 non

Tri

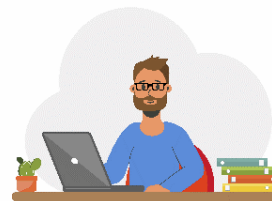
Zone dédiée

Échelle utilisée : French

Logiciels utilisés aux Urgences

Logiciel administratif : Pastel

Logiciel métier : Resurgences



Gestion des lits et tension

Unité temporaire

oui non

Bed manager

le jour H24 non, assuré par le cadre des urgences

Gestion des urgences intrahospitalières par les urgentistes

la nuit H24 non

* **NR**: non renseigné

Filières d'organisation du SAU

Filière courte (avec du personnel et des locaux dédiés)

le jour H24 non Gérée par des urgentistes et des non-urgentistes

Filière classique

6 places en box

SAUV / déchoquage

2 places Gérée par les urgentistes



Zone d'attente arrivée

6 places assises
8 places allongées

Surveillance / zone d'attente départ

6 places assises
8 places allongées

UHCD

11 lits Dans un service dédié

Réorientations

Maison médicale de garde

oui non

Horaires d'ouverture :

Réorientez-vous certains patients vers la MMG ? oui non

Centres de soins non programmés à proximité

oui non

Liste : CSNP

Réorientez-vous certains patients vers ces centres ? oui non
(via le 116 117)

Filières de spécialités

Psychiatrie

Médecin le jour H24 non

Infirmier le jour H24 non

Gériatrie

Équipe mobile ou avis téléphonique le jour H24 non

Pédiatrie

Accueil systématique par un pédiatre le jour H24 non

Zone dédiée oui non

Soins critiques

Réanimation

USC Gérée par les cardiologues et les pneumologues

Filière AVC

Thrombolyse

UNV UNV la plus proche à 37 km

Télémedecine avec centre spécialisé

Bloc H24

Plateau technique

- Échographe aux Urgences** oui non
- Scanner, accès facilité** le jour H24 non
- IRM, accès facilité** le jour H24 non
- Interprétation à distance** le jour H24 non
- Interprétation des radiographies systématique par les radiologues oui non (la nuit uniquement)
- Automates de biologie délocalisés aux Urgences** oui non



ACTIVITÉ

Fermeture / accès régulé du service d'urgences

- | | |
|---|---|
| Fermeture en 2023 <input checked="" type="checkbox"/> oui <input type="checkbox"/> non | Accès régulé en 2023 <input checked="" type="checkbox"/> oui <input type="checkbox"/> non |
| En semaine <input type="checkbox"/> le jour <input checked="" type="checkbox"/> la nuit | En semaine <input checked="" type="checkbox"/> le jour <input checked="" type="checkbox"/> la nuit |
| Le week-end <input checked="" type="checkbox"/> le jour <input checked="" type="checkbox"/> la nuit | Le week-end <input checked="" type="checkbox"/> le jour <input checked="" type="checkbox"/> la nuit |

SMUR

- Présence d'un SMUR** oui non
- Nombre d'équipes le jour 1
- Nombre d'équipes la nuit 1
- Ambulancier dans l'équipe SMUR le jour H24 non
- Transport infirmier interhospitalier oui non
- Activité mutualisée du médecin SMUR au SAU** oui non
- Ligne de SMUR fermée au moins une fois en 2023** oui non
- Remplacée par une EPMU oui non

SAMU

- SAMU dans l'établissement** oui non
- Régulation libérale, hors PDSA oui non
- Régulation libérale, en PDSA oui non