

Organisation et ressources humaines en 2023. Service d'urgences du CH de Cholet

Maine-et-Loire

Ce document restitue les éléments issus d'une enquête auprès des services d'urgences de la région visant à recueillir des données sur l'organisation et les ressources mobilisées en 2023 : moyens humains, filières, plateaux techniques...



65 558 passages en 2023

Source RPU



1 217 sorties SMUR

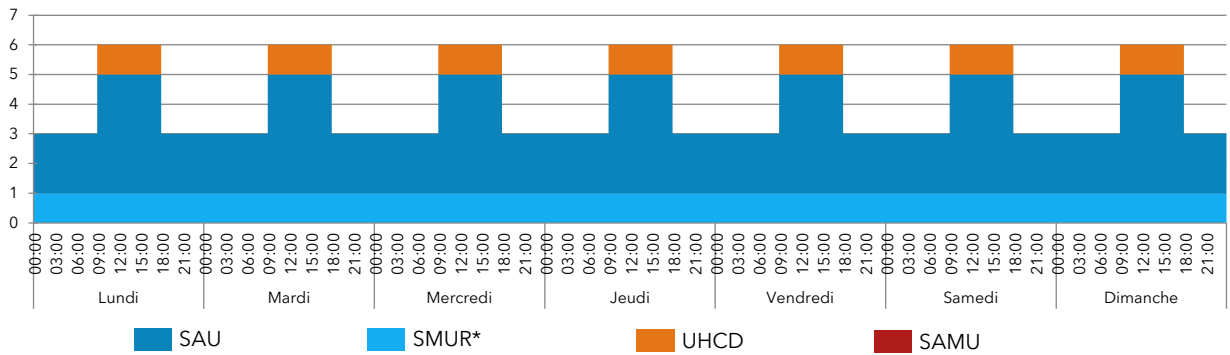


Durée médiane de passage : 2h57

Source RPU

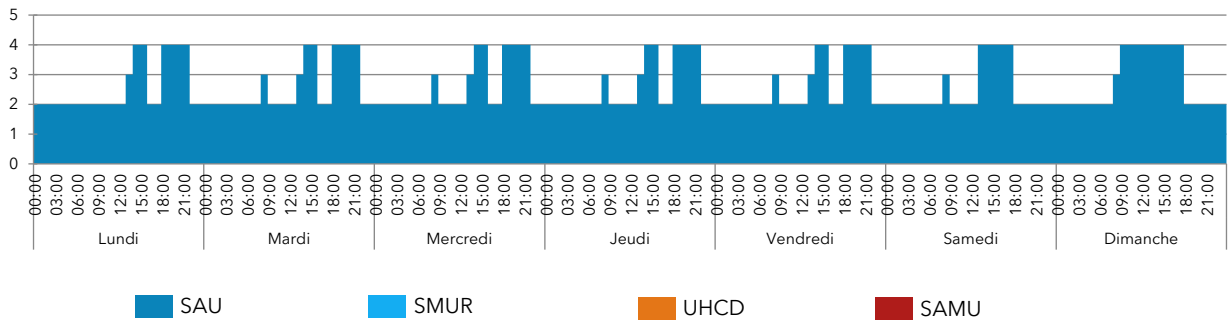
RESSOURCES MÉDICALES

Médecins (semaine du 12 au 18 juin 2023)



* Poste mutualisé avec le SAU

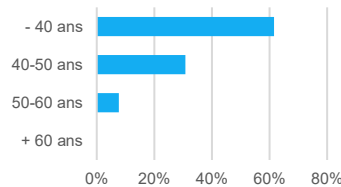
Internes (semaine du 12 au 18 juin 2023)



Effectifs médicaux annuels moyens en 2023 (en équivalent temps plein)

18,9 urgentistes

Âge des urgentistes



11 internes

Organisation des gardes

Nombre moyen de gardes par mois par médecin senior : 6 (11 l'été)

Participation d'autres médecins de l'établissement ?

- oui, régulièrement oui, occasionnellement non

Présence d'internes toutes les nuits ?

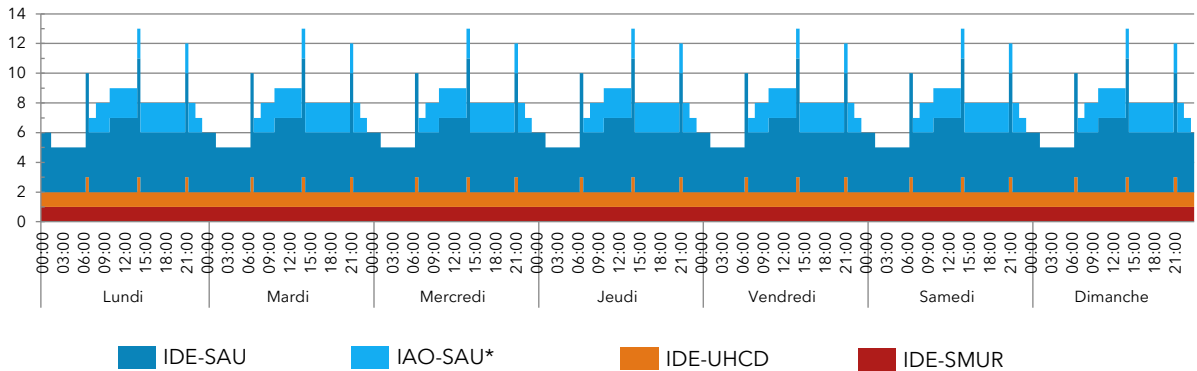
- oui, 7 nuits/7 oui, 5 à 6 nuits/7 en moyenne oui, moins de 5 nuits/7 non

Recours à l'intérim en 2023 ?

- oui, régulièrement oui, occasionnellement non
(70 jours en 2023)

RESSOURCES PARAMÉDICALES

IDE et IAO (semaine du 12 au 18 juin 2023)



* 2 IAO matin et soir depuis la 1ère crise COVID en mars 2020. Cependant, la présence d'un 2ème IAO le matin n'est pas officiellement actée.

Effectifs paramédicaux annuels moyens en 2023 (en équivalent temps plein)

2 cadres

46,2 infirmiers

23,85 aides-soignants

0 secrétaire médicale

10,9 agents administratifs



ORGANISATION

Accueil et tri

Agent dédié à l'accueil

le jour H24 non

IAO

le jour H24 non

si oui, autorisé à faire des prescriptions anticipées antalgique biologie radiologie

MAO

le jour H24 non

si non, fonction assurée par un médecin du service le jour H24 non

Tri

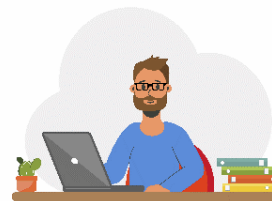
Zone dédiée

Échelle utilisée : CCMU

Logiciels utilisés aux Urgences

Logiciel administratif : SIH

Logiciel métier : CORA



Gestion des lits et tension

Unité temporaire

oui de novembre à avril 20 lits Gérée par d'autres médecins

non

Bed manager

le jour H24 non, assuré par

Gestion des urgences intrahospitalières par les urgentistes

la nuit H24 non (équipe SMUR)

Filières d'organisation du SAU

Filière courte (avec du personnel et des locaux dédiés)

le jour H24 non

Filière classique

12 places en box

SAUV / déchoquage

3 places Gérée par les urgentistes



Zone d'attente arrivée

8 places

Surveillance / zone d'attente départ

0 place

UHCD

8 lits Au sein d'un service dédié

Réorientations

Maison médicale de garde

oui non

Horaires d'ouverture : 20h-00h, le samedi 12h-00h, le dimanche 9h-00h

Réorientez-vous certains patients vers la MMG ? oui non

Centres de soins non programmés à proximité

oui non

Liste :

Réorientez-vous certains patients vers ces centres ? oui non

Filières de spécialités

Psychiatrie

Médecin le jour H24 non

Infirmier le jour H24 non

Gériatrie

Équipe mobile ou avis téléphonique le jour H24 non

Pédiatrie

Accueil systématique par un pédiatre le jour H24 non

Zone dédiée oui non

Soins critiques

Réanimation

USC Gérée par les réanimateurs

Filière AVC

Thrombolyse

UNV UNV la plus proche à 50 km

Télémédecine avec centre spécialisé

Bloc H24

Plateau technique

- Échographe aux Urgences** oui non
- Scanner, accès facilité** le jour H24 non
- IRM, accès facilité** le jour H24 non
- Interprétation à distance** le jour H24 non (systématique à partir de 22h)
- Interprétation des radiographies systématique par les radiologues oui non
- Automates de biologie délocalisés aux Urgences** oui non (PCR Covid)



ACTIVITÉ

Fermeture / accès régulé du service d'urgences

- Fermeture en 2023** oui non
- En semaine le jour la nuit
- Le week-end le jour la nuit
- Accès régulé en 2023** oui non
- En semaine le jour la nuit
- Le week-end le jour la nuit

SMUR

- Présence d'un SMUR** oui non
- Nombre d'équipes le jour 1
- Nombre d'équipes la nuit 1
- Ambulancier dans l'équipe SMUR le jour H24 non
- Transport infirmier interhospitalier oui non
- Activité mutualisée du médecin SMUR au SAU** oui non
- Ligne de SMUR fermée au moins une fois en 2023** oui non
- Remplacée par une EPMU oui non

SAMU

- SAMU dans l'établissement** oui non
- Régulation libérale, hors PDSA oui non
- Régulation libérale, en PDSA oui non