

# Activité des services d'urgences en 2022

## CHD Vendée - Site de la Roche-sur-Yon - Service d'urgences adultes

Ce document présente les résultats de l'activité du service d'urgences adultes du Centre Hospitalier Départemental de la Roche-sur-Yon, à travers des indicateurs issus des données des résumés de passage aux urgences (RPU).

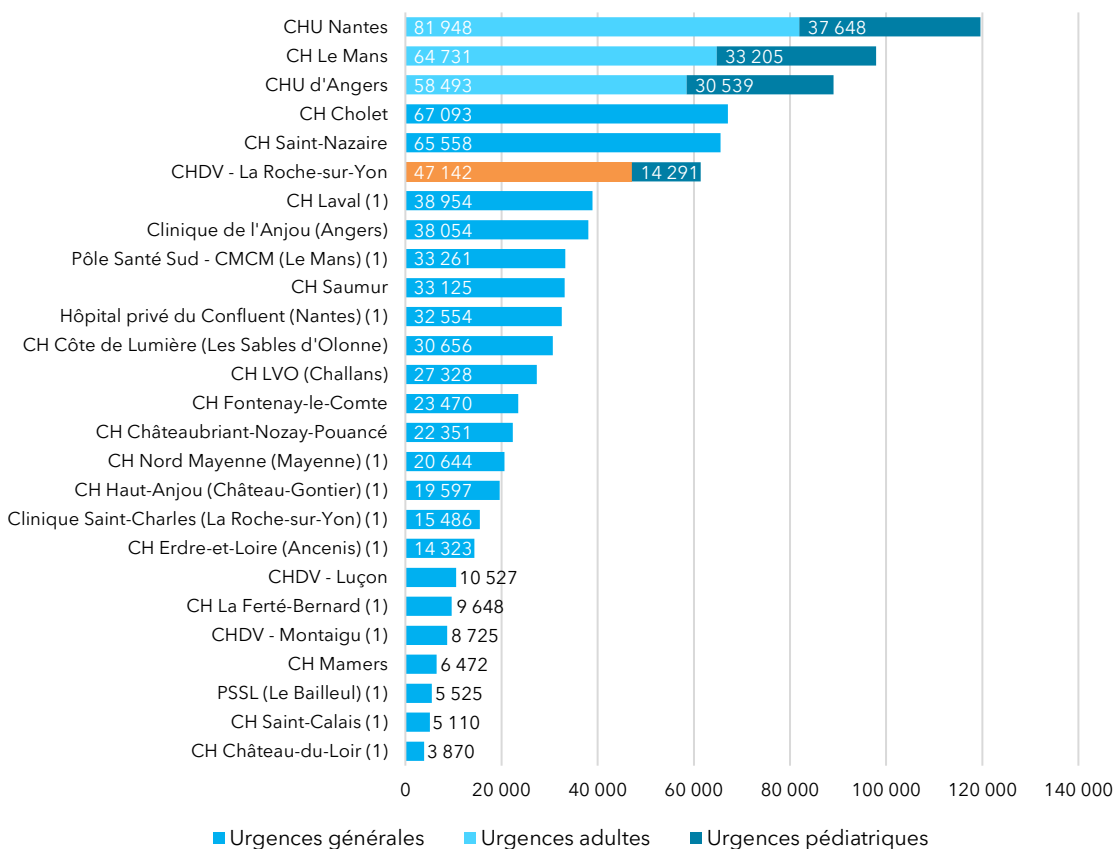
### Données de cadrage

Le Centre hospitalier départemental Vendée regroupe trois établissements, La Roche-sur-Yon, Luçon et Montaigu. Le site de La Roche-sur-Yon dispose d'un service d'urgences adultes et d'un service d'urgences pédiatriques.

► Cet établissement a transmis au total 61 433 résumés de passage aux urgences (RPU) sur le concentrateur régional en 2022, dont 47 142 concernent le service d'urgences adultes. Ce service représente 5 % de l'activité régionale globale.

Le SU adultes du CHD de La Roche-sur-Yon est le 1<sup>er</sup> SU de Vendée (/8) et le 6<sup>e</sup> de la région (/30) en volume d'activité annuel.

### Nombre total de RPU transmis en 2022 par service d'urgences



Source : RPU (ORU Pays de la Loire)

(1) Les services d'urgences de ces établissements ont fait l'objet de fermetures occasionnelles en raison d'un problème de continuité et de permanence des soins en 2022.

## Qualité du recueil

### ► Transmissions

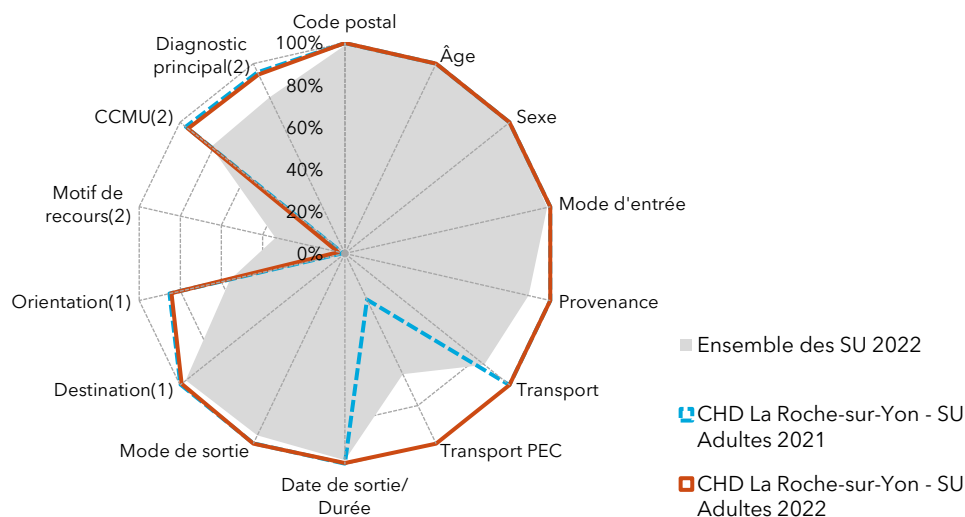
L'établissement a transmis sans discontinuer au cours de l'année 2022.

### ► Exploitabilité des données<sup>1</sup>

L'exploitabilité des RPU en 2022 est globalement excellente, hormis pour l'item **Motif de recours** (quasi-nulle). Entre 2021 et 2022, l'exploitabilité du **Mode de prise en charge pendant le transport** a augmenté de 76 %.

### Radar d'exploitabilité des items RPU

CHD de La Roche-sur-Yon - Service d'urgences adultes (2021 - 2022)



Source : RPU (ORU Pays de la Loire)

PEC : prise en charge médicale ou paramédicale.

CCMU : Classification clinique des malades aux urgences

1. Parmi les RPU avec mode de sortie transfert ou mutation.

2. Hors RPU avec orientation 'fugue', 'parti sans attendre' et 'réorientation'.

### ► Fiabilité des données

L'établissement n'a pas signalé à l'ORU de problème de recueil des données d'horodatage en 2022. Les durées de passage sont donc présentées dans les chiffres-clés ci-après. Elles sont toutefois à interpréter avec précaution (voir encadré page 27 du "Panorama Urgences 2022. Activité des services d'urgences des Pays de la Loire").

<sup>1</sup> Le taux d'exploitabilité correspond au taux de "bon" remplissage : il est égal au nombre de RPU pour lesquels l'information pour l'item est renseignée et conforme au cahier des charges régional, divisé par le nombre total de RPU transmis.

## Chiffres-clés de l'activité 2022



### Recueil des données

47 142 RPU transmis en 2022

-3 % par rapport à 2021

-5 % par rapport à la moyenne 2018-2019



### Patients

1,23 Sex-ratio (H/F)

47,4 Âge moyen

24 % Moins de 25 ans

29 % 25 à 49 ans

28 % 50 à 74 ans

18 % 75 ans et plus

Taux de RPU considérés comme fiables : 100%



### Arrivée

48 % horaires de PDS

30 % Nuit [20h - 08h[

- 18 % [20h-00h[

- 13 % [00h-08h[

Taux de RPU considérés comme fiables : 100%



### Mode de transport

62 % Moyen personnel

1,9 % SMUR (y compris transport hélicoptéré)

13 % VSAV

21 % Ambulance privée

Taux de RPU considérés comme fiables : 100 %



### CCMU

7 % CCMU 1

20 % CCMU 3

2,8 % CCMU 4-5 (urgences vitales)

Taux de RPU considérés comme fiables : 95 %



### Diagnostic principal

58 % Médico-chirurgical

33 %

Traumatologique

4 % Psychiatrique

2 % Toxicologique

3 % Autres recours

Taux de RPU considérés comme fiables : 94 %



### Durée de passage

5h16 Durée médiane de passage

- 4h06 dans le cas d'un retour à domicile

- 10h27 dans le cas d'une hospitalisation

Taux de RPU considérés comme fiables : 99 %



### Mode de sortie

25 % Hospitalisation post-urgences

- 21 % Mutation interne

- 4 % Transfert externe

74 % Retour au domicile

Taux de RPU considérés comme fiables : 100 %

Source : RPU (ORU Pays de la Loire)

PDS : Permanence des soins

SMUR : Structure mobile d'urgence et de réanimation (comprend le transport en hélicoptère héli-SMUR)

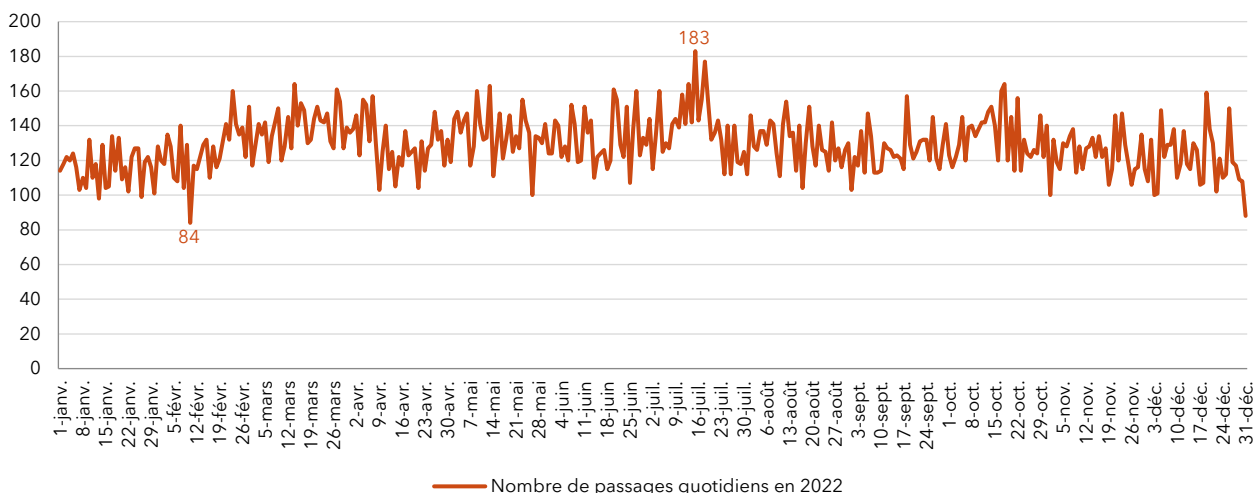
VSAV : Véhicule de secours et d'assistance aux victimes (transport sanitaire par les sapeurs-pompiers)

CCMU : Classification clinique des malades aux urgences

## Évolutions et variations temporelles

### Variations journalières du nombre de RPU

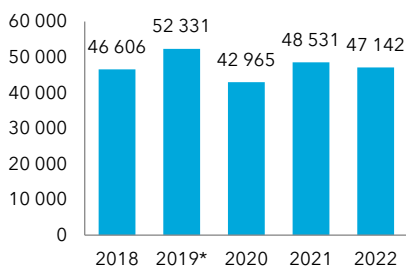
CHD de La Roche-sur-Yon - Service d'urgences adultes (année 2022)



Source : RPU (ORU Pays de la Loire)

### Évolution annuelle du nombre de RPU transmis

CHD de La Roche-sur-Yon - Service d'urgences adultes (2018 - 2022)



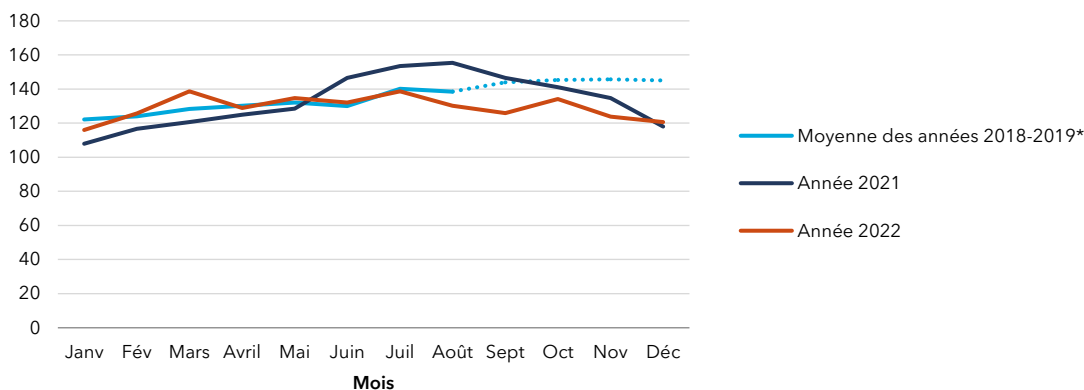
	CHD de La Roche/Yon - SU adultes	Parmi l'ensemble des SU		
		Valeur moyenne	Valeur minimale	Valeur maximale
2022 par rapport à 2021	-2,9%	+0,9%	-64,3%	+15,5%
2022 par rapport à la moyenne 2018-2019*	-4,7%	-4,1%	-76,2%	+14,2%

Source : RPU (ORU Pays de la Loire)

\* Entre septembre et décembre 2019, les données comprennent des RPU générés pour des passages aux urgences pédiatriques.

### Évolution du nombre moyen quotidien de passages aux urgences par mois

CHD de La Roche-sur-Yon - Service d'urgences adultes (moyenne 2018-2019, 2021, 2022)



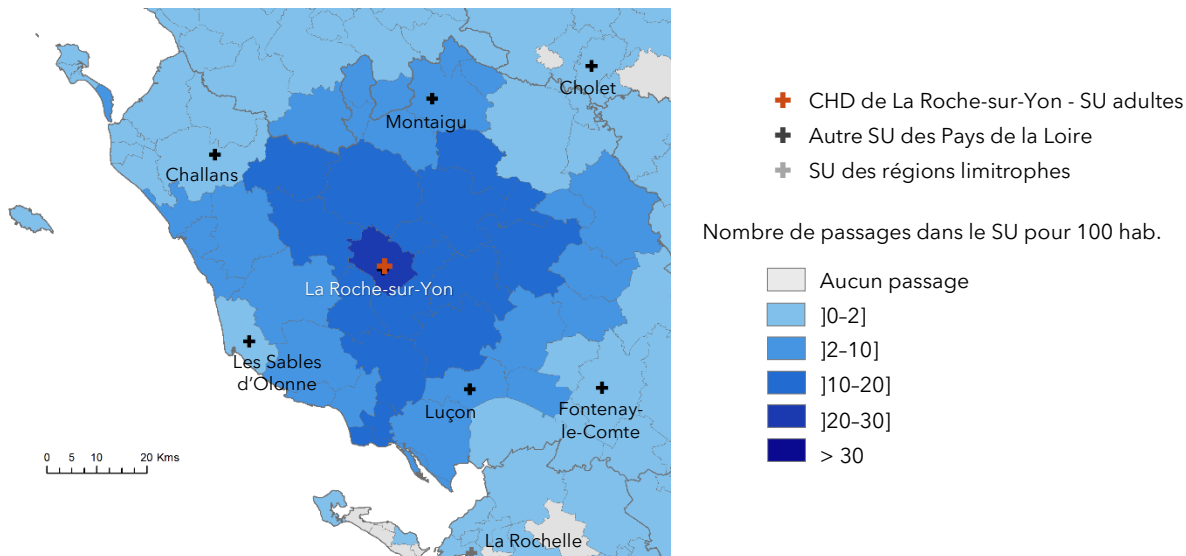
Source : RPU (ORU Pays de la Loire)

\* Entre septembre et décembre 2019, les données comprennent des RPU générés pour des passages aux urgences pédiatriques.

Lire la figure : En mars 2022, en moyenne 139 passages quotidiens étaient dénombrés au service d'urgences adultes du CHDV de La Roche-sur-Yon, contre 121 en mars 2021 et 128 en moyenne pour les années 2018-2019.

## Cartographie : taux de recours

Taux de recours au service d'urgences selon le code géographique PMSI de résidence  
 CHD de La Roche-sur-Yon - Service d'urgences adultes (2022)



Sources : RPU (ORU Pays de la Loire), RP (Insee)

Lire la figure : pour chaque code géographique PMSI, le taux de recours correspond au nombre de passages dans le SU en 2022 de patients domiciliés dans les communes ayant ce code géographique, rapporté à la population âgée de 18 ans et plus de ce territoire au recensement de 2020.

## Heure d'arrivée aux urgences

Répartition des RPU selon l'heure d'arrivée

CHD de La Roche-sur-Yon - Service d'urgences adultes, ensemble des SU des Pays de la Loire (2022)

	CHD de La Roche/Yon - SU adultes		Parmi l'ensemble des SU		
	Nombre	%	Valeur moyenne	Valeur minimale	Valeur maximale
<b>Répartition des RPU selon l'heure d'entrée</b>					
[08h - 12h[	9 865	21%	23%	18%	45%
[12h - 16h[	11 123	24%	25%	23%	39%
[16h - 20h[	11 844	25%	25%	13%	28%
[20h - 00h[	8 250	18%	15%	2%	21%
[00h - 08h[	6 060	13%	11%	0%	15%
Total	47 142	100%	100%		
<b>Proportion de RPU correspondant à une arrivée en horaires de permanence des soins (PDS)</b>					
	22 610	48%	44%	12%	50%

Source : RPU (ORU Pays de la Loire)

## Mode de transport pour l'arrivée dans le service d'urgences

Répartition des RPU selon le mode de transport

CHD de La Roche-sur-Yon - Service d'urgences adultes, ensemble des SU des Pays de la Loire (2022)

	CHD de La Roche/Yon - SU adultes		Parmi l'ensemble des SU		
	Nombre	%	Valeur moyenne	Valeur minimale	Valeur maximale
<b>Proportion de RPU transmis pour lesquels le mode de transport est exploitable</b>					
	47 124	>99%	80%	0%	100%
<b>Répartition selon le mode de transport (parmi les RPU avec mode de transport fiable)</b>					
Moyen personnel	29 042	62%	69%	52%	91%
Ambulance privée	10 072	21%	17%	3%	29%
VSAV	6 333	13%	12%	4%	18%
SMUR (y compris HéliSMUR)	916	2%	1%	0%	2%
Forces de l'ordre	761	2%	1%	0%	2%
Total	47 124	100%	100%		

Source : RPU (ORU Pays de la Loire)

## Gravité de l'état clinique des patients (CCMU)

### Répartition des RPU selon la gravité CCMU

CHD de La Roche-sur-Yon - Service d'urgences adultes, ensemble des SU des Pays de la Loire (2022)

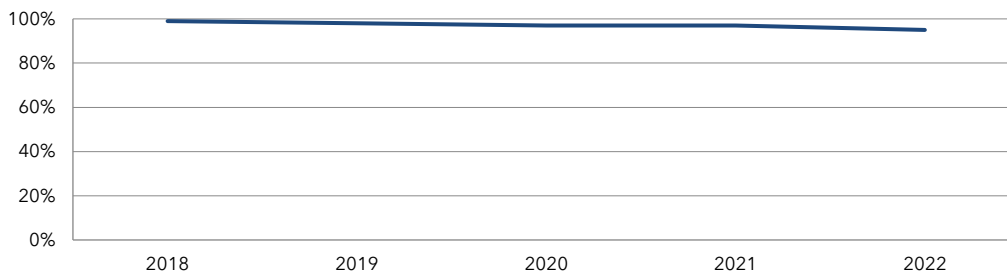
	CHD de La Roche/Yon - SU adultes		Parmi l'ensemble des SU		
	Nombre	%	Valeur moyenne	Valeur minimale	Valeur maximale
<b>Proportion de RPU transmis pour lesquels la CCMU est exploitable</b>					
	43 867	95%	86%	0%	100%
<b>Répartition selon la CCMU (parmi les RPU avec CCMU fiable)</b>					
CCMU P	263	1%	2%	0%	12%
CCMU 1	2 998	7%	17%	5%	40%
CCMU 2	30 681	70%	59%	31%	80%
CCMU 3	8 648	20%	20%	4%	56%
CCMU 4	1 055	2%	2%	<1%	5%
CCMU 5	168	<1%	<1%	<1%	1%
CCMU D	54	<1%	<1%	0%	<1%
Total	43 867	100%	100%		

Source : RPU (ORU Pays de la Loire)

Champ : hors RPU avec orientation 'fugue', 'parti sans attendre' ou 'réorientation' (1,4 % de l'ensemble des RPU en 2022)

### Évolution annuelle du taux d'exploitabilité de la gravité CCMU

CHD de La Roche-sur-Yon - Service d'urgences adultes (2018 - 2022)

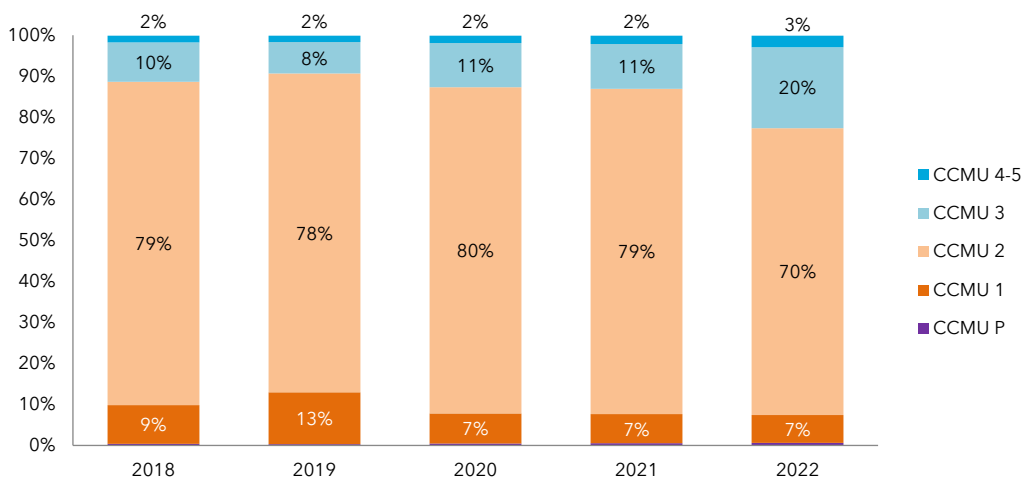


Source : RPU (ORU Pays de la Loire)

Champ : hors RPU avec orientation 'fugue', 'parti sans attendre' ou 'réorientation'

### Évolution annuelle de la répartition des RPU selon la gravité CCMU

CHD de La Roche-sur-Yon - Service d'urgences adultes (2018 - 2022)



Source : RPU (ORU Pays de la Loire)

Champ : hors RPU avec orientation 'fugue', 'parti sans attendre' ou 'réorientation'

## Type de diagnostic principal

### Répartition des RPU selon le groupe de diagnostic principal<sup>1</sup>

CHD de La Roche-sur-Yon - Service d'urgences adultes, ensemble des SU des Pays de la Loire (2022)

	CHD de La Roche/Yon - SU adultes		Parmi l'ensemble des SU		
	Nombre	%	Valeur moyenne	Valeur minimale	Valeur maximale
<b>Proportion de RPU transmis pour lesquels le diagnostic principal est exploitable</b>					
	43 447	94%	80%	0%	100%
<b>Répartition selon le type de diagnostic principal (parmi les RPU avec diagnostic principal fiable)</b>					
Médico-chirurgical	25 075	58%	59%	39%	85%
Traumatologie	14 405	33%	33%	7%	60%
Psychiatrie	1 578	4%	4%	<1%	14%
Intoxication	992	2%	2%	<1%	3%
Autres	1 397	3%	3%	1%	29%
Tout	43 447	100%	100%	100%	100%

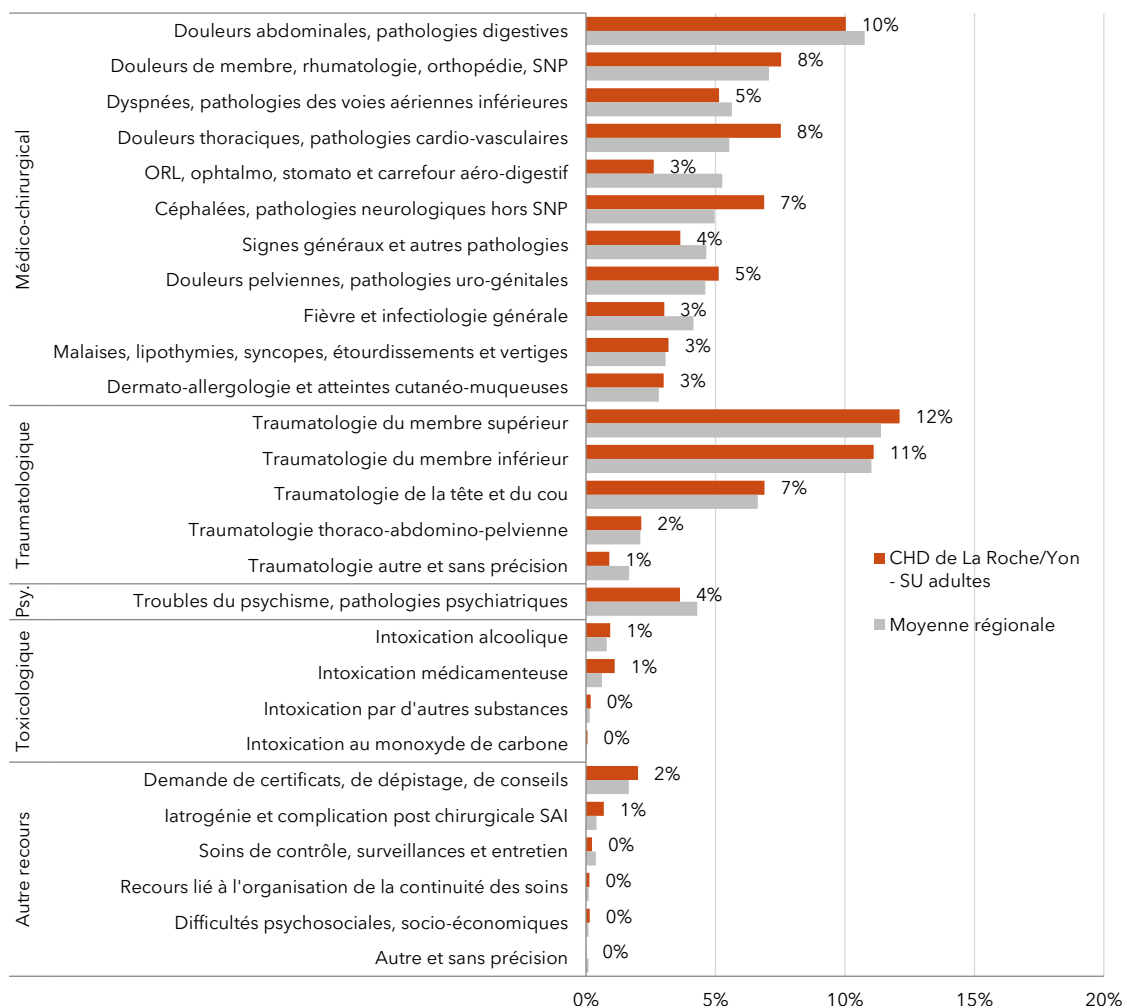
Source : RPU (ORU Pays de la Loire)

1. Méthodologie de regroupement FÉDORU.

Champ : hors RPU avec orientation 'fugue', 'parti sans attendre' ou 'réorientation' (1,4 % de l'ensemble des RPU en 2022)

### Répartition des RPU selon le groupe de diagnostic principal<sup>1</sup>

CHD de La Roche-sur-Yon - Service d'urgences adultes, ensemble des SU des Pays de la Loire (2022)



Source : RPU (ORU Pays de la Loire)

Champ : hors RPU avec orientation 'fugue', 'parti sans attendre' ou 'réorientation'

SNP : Système nerveux périphérique

SAI : sans autre indication

1. Méthodologie de regroupement FÉDORU.

## Durée de passage dans le service d'urgences

### Durée médiane de passage selon l'âge et le mode de sortie

CHD de La Roche-sur-Yon - Service d'urgences adultes, ensemble des SU des Pays de la Loire (2022)

	CHD de La Roche/Yon - SU adultes	Parmi l'ensemble des SU		
		Valeur moyenne	Valeur minimale	Valeur maximale
<b>Durée médiane de passage tous âges confondus*</b>				
Ensemble des patients	6:15	4:32	1:22	6:15
- retournant à domicile	4:59	3:35	1:15	4:59
- hospitalisés	10:43	8:41	2:11	11:51
<b>Durée médiane de passage des patients âgés de 18 à 24 ans</b>				
Ensemble des patients	3:35	3:03	1:05	3:57
- retournant à domicile	3:19	2:51	1:05	3:51
- hospitalisés	6:36	7:05	1:13	9:50
<b>Durée médiane de passage des patients âgés de 25 à 49 ans</b>				
Ensemble des patients	4:26	3:29	1:10	4:26
- retournant à domicile	3:57	3:08	1:06	3:59
- hospitalisés	7:48	7:33	2:16	10:12
<b>Durée médiane de passage des patients âgés de 50 à 74 ans</b>				
Ensemble des patients	7:30	5:05	1:22	7:30
- retournant à domicile	6:19	4:02	1:16	6:19
- hospitalisés	10:30	8:38	2:12	11:06
<b>Durée médiane de passage des patients âgés de 75 ans et plus</b>				
Ensemble des patients	11:01	7:16	1:44	11:01
- retournant à domicile	9:14	5:40	1:38	9:14
- hospitalisés	13:24	9:26	2:12	14:59

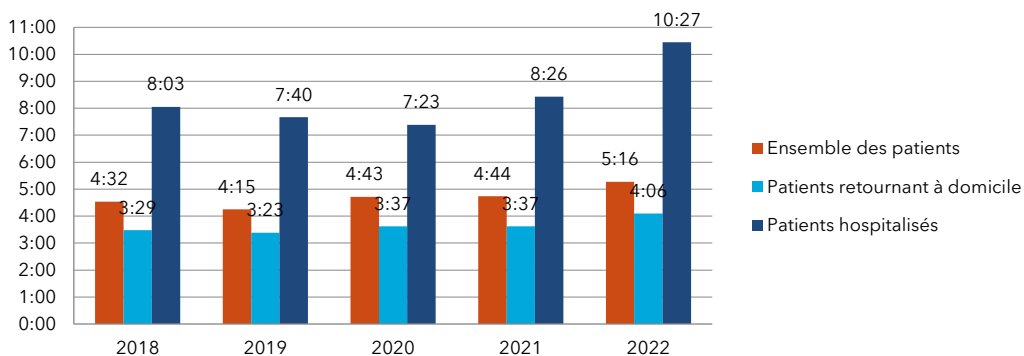
Source : RPU (ORU Pays de la Loire)

Champ : hors RPU avec durée de passage négative, nulle ou ≥ 72 heures (1,6 % de l'ensemble des RPU en 2022)

\* Patients âgés de 18 ans et plus

### Évolution annuelle des durées médianes de passage aux urgences, tous âges confondus

CHD de La Roche-sur-Yon - Service d'urgences adultes (2018 - 2022)



Source : RPU (ORU Pays de la Loire)

## Mode de sortie

### Répartition des RPU selon le mode de sortie

CHD de La Roche-sur-Yon - Service d'urgences adultes, ensemble des SU des Pays de la Loire (2022)

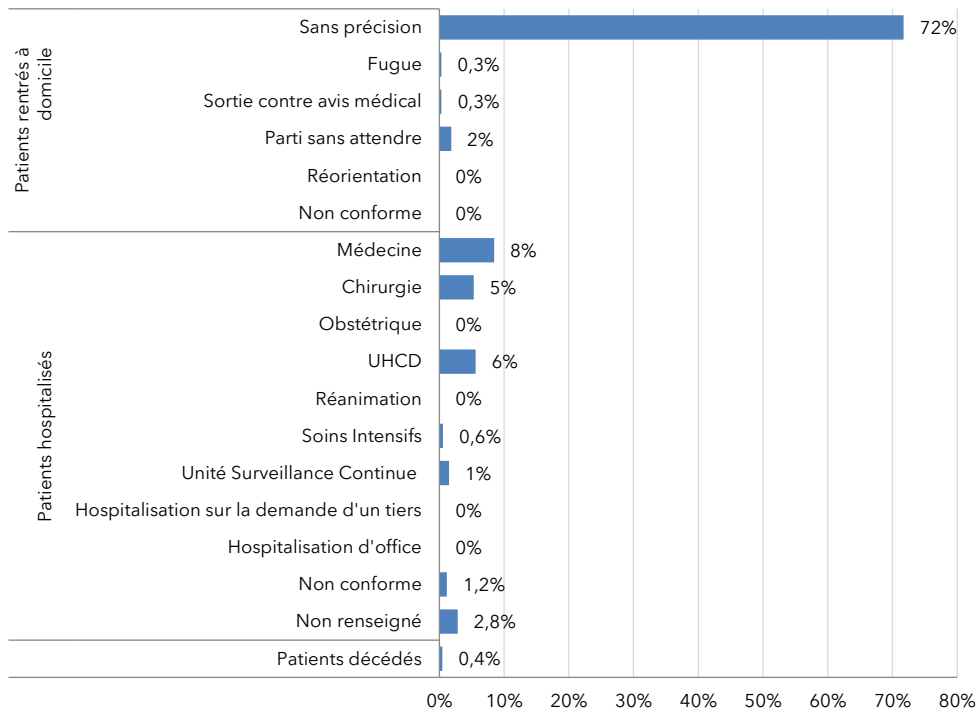
	CHD de La Roche/Yon - SU adultes		Parmi l'ensemble des SU		
	Nombre	%	Valeur moyenne	Valeur minimale	Valeur maximale
<b>Proportion de RPU transmis pour lesquels le mode de sortie est exploitable</b>					
	47 142	100%	95%	41%	100%
<b>Répartition selon le mode de sortie (parmi les RPU avec mode de sortie fiable)</b>					
Retour au domicile	34 963	74%	75%	58%	85%
Mutation	10 131	21%	23%	9%	42%
Transfert	1 843	4%	2%	0%	7%
Décès	205	<1%	<1%	0%	<1%
Tout	47 142	100%	100%		

Source : RPU (ORU Pays de la Loire)



### Répartition des RPU selon l'orientation et le mode de sortie

CHD de La Roche-sur-Yon - Service d'urgences adultes (2022)

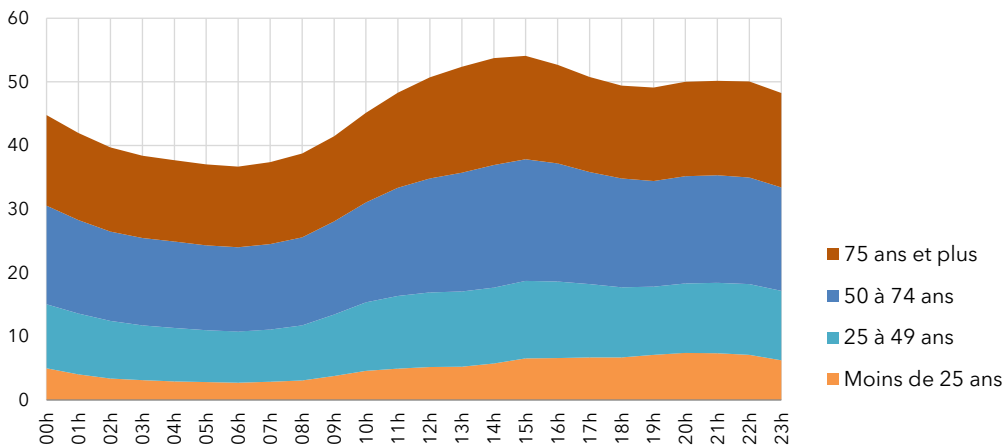


Source : RPU (ORU Pays de la Loire)  
 Champ : RPU avec mode de sortie exploitable

### Nombre de patients présents à une heure donnée

Charge d'occupation moyenne du service d'urgences selon l'heure, par groupe d'âge

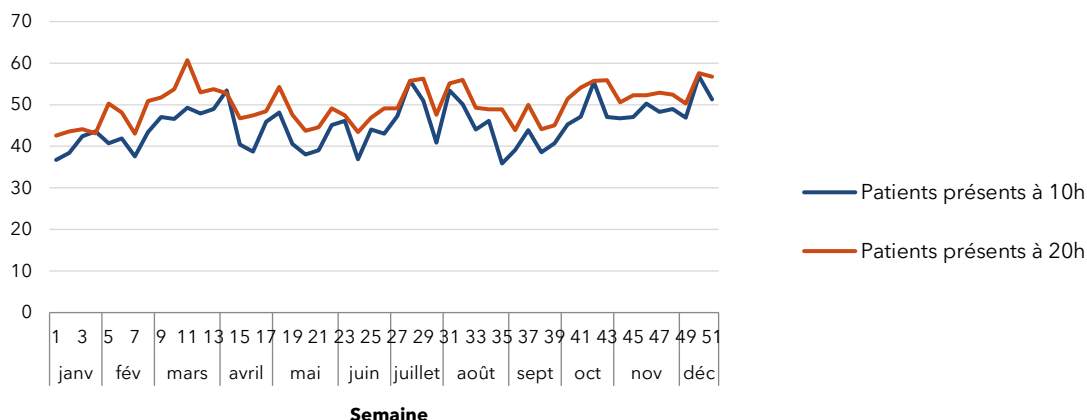
CHD de La Roche-sur-Yon - Service d'urgences adultes (2022)



Source : RPU (ORU Pays de la Loire).  
 Champ : RPU hors durée de passage négative, nulle ou supérieure ou égale à 72h.  
 Lire la figure : En moyenne dans l'année, on estime à 53 le nombre de patients présents à 16h : 7 patients âgés de moins de 25 ans, 12 patients âgés de 25 à 49 ans, 19 patients de 50 à 74 ans et 15 patients de 75 ans et plus.

### Nombre moyen quotidien de patients présents dans le service d'urgences, à 10h et à 20h

CHD de La Roche-sur-Yon - Service d'urgences adultes (2022)



Source : RPU (ORU Pays de la Loire)

Champ : RPU du lundi 3 janvier au dimanche 25 décembre 2022 (semaines complètes).

Lire la figure : Au cours de la semaine 1 de l'année 2022, en moyenne 37 patients étaient présents à 10h dans le service d'urgences adultes du CHD de La Roche-sur-Yon, contre 43 à 20h.

Ce document a été réalisé par l'ORU Pays de la Loire et financé par l'ARS Pays de la Loire.

Retrouvez l'actualité de l'ORU Pays de la Loire : [www.oru-paysdelaloire.fr](http://www.oru-paysdelaloire.fr) • compte Twitter : @ORU\_PdL

©Crédits photos : Adobe Stock ; Vupar

### Pour en savoir plus :



Les résultats régionaux et éléments de méthodologie détaillés sont consultables dans :

Panorama Urgences 2022. Activité des services d'urgences des Pays de la Loire

ORU Pays de la Loire, octobre 2023, 52 p.