

Activité des services d'urgences en 2022

Centre hospitalier de Mamers

Ce document présente les résultats de l'activité du service d'urgences du Centre hospitalier de Mamers, à travers des indicateurs issus des données des résumés de passage aux urgences (RPU).

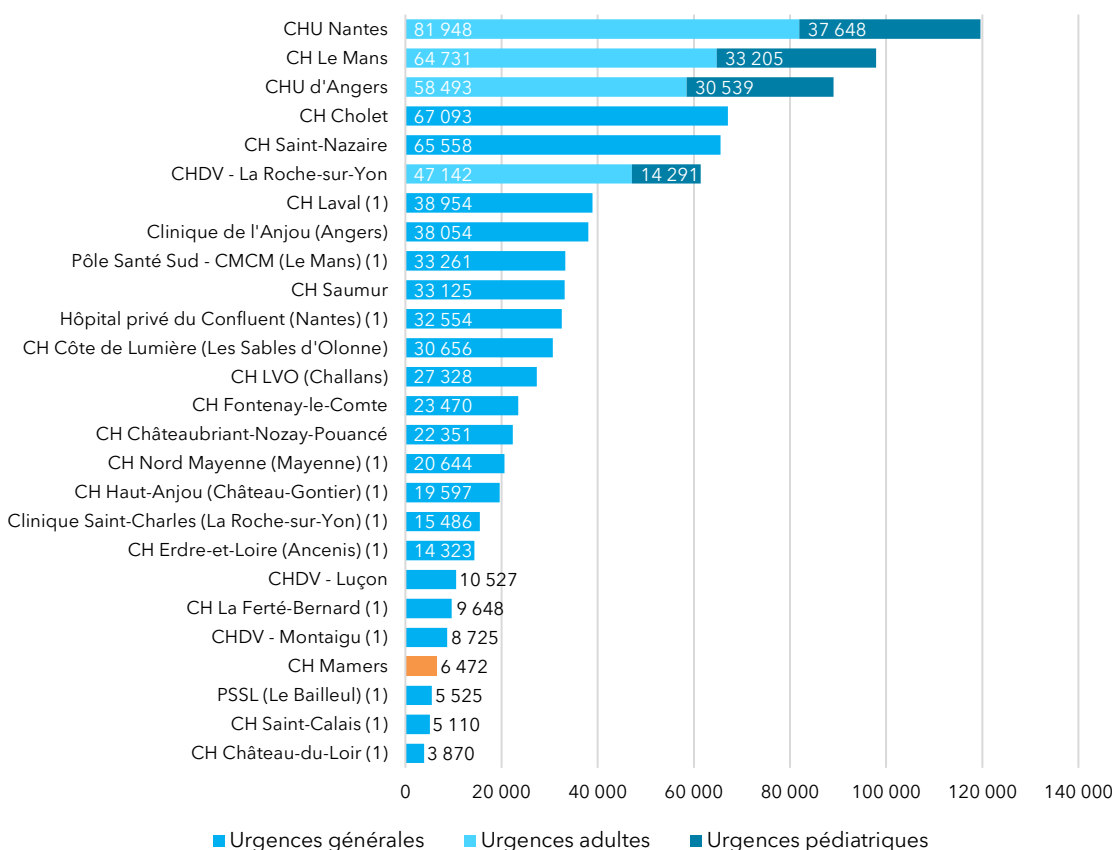
Données de cadrage

Le Centre hospitalier intercommunal d'Alençon-Mamers dispose d'un service d'urgences générales sur le site de Mamers (Sarthe).

► Ce service a transmis 6 472 résumés de passage aux urgences (RPU) sur le concentrateur régional en 2022, ce qui représente 1 % de l'activité régionale globale.

Le SU du CH de Mamers est le 5^e SU de Sarthe (/8) et le 25^e de la région (/30) en volume d'activité annuel.

Nombre total de RPU transmis en 2022 par service d'urgences



Source : RPU (ORU Pays de la Loire)

(1) Les services d'urgences de ces établissements ont fait l'objet de fermetures occasionnelles en raison d'un problème de continuité et de permanence des soins en 2022.

Qualité du recueil

► Transmissions

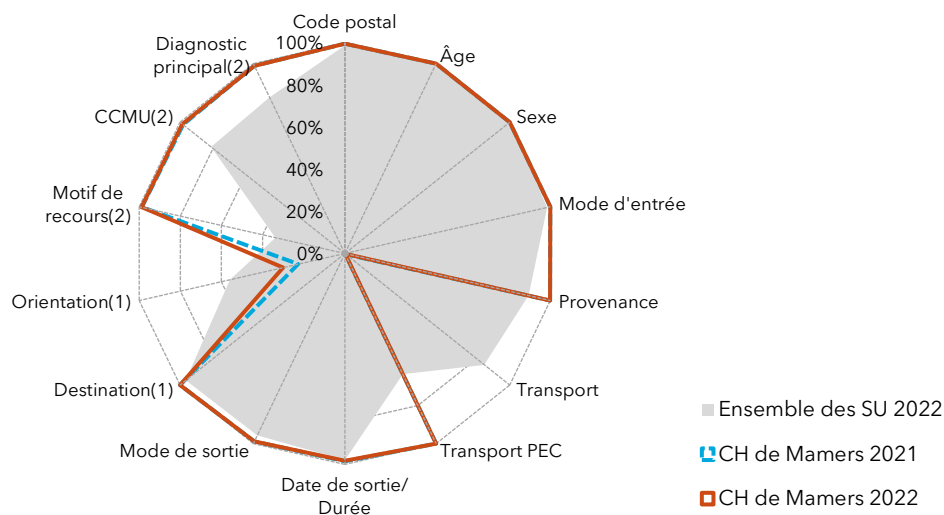
L'établissement a transmis sans discontinuer au cours de l'année 2022.

► Exploitabilité des données¹

Comme en 2021, l'exploitabilité des RPU en 2022 est excellente pour la majorité des items, hormis pour les items **Mode de transport** (nulle) et **Orientation** (faible). Par rapport à 2021, l'exploitabilité de l'**Orientation** a augmenté de 7 %.

Radar d'exploitabilité des items RPU

CH de Mamers (2021 - 2022)



Source : RPU (ORU Pays de la Loire)

PEC : prise en charge médicale ou paramédicale.

CCMU : Classification clinique des malades aux urgences

1. Parmi les RPU avec mode de sortie transfert ou mutation.

2. Hors RPU avec orientation 'fugue', 'parti sans attendre' et 'réorientation'.

► Fiabilité des données

Compte tenu du faible nombre de RPU disposant de données exploitables et/ou d'une répartition des RPU selon les modalités de l'item aberrante, les résultats d'activité concernant le **Mode de transport** sont considérés comme non fiables et ne sont donc pas présentés dans les chiffres-clés ci-après.

L'établissement n'a pas signalé à l'ORU de problème de recueil des données d'horodatage en 2022. Les durées de passage sont donc présentées dans les chiffres-clés ci-après. Elles sont toutefois à interpréter avec précaution (voir encadré page 27 du "Panorama Urgences 2022. Activité des services d'urgences des Pays de la Loire").

¹ Le taux d'exploitabilité correspond au taux de "bon" remplissage : il est égal au nombre de RPU pour lesquels l'information pour l'item est renseignée et conforme au cahier des charges régional, divisé par le nombre total de RPU transmis.

Chiffres-clés de l'activité 2022



Recueil des données

6 472 RPU transmis en 2022
-2 % par rapport à 2021
+14 % par rapport à la moyenne 2018-2019



Patients

1,09 Sex-ratio (H/F)
48,9 Âge moyen
<1 % Moins d'un an
16 % Moins de 18 ans
23 % 75 ans et plus

Taux de RPU considérés comme fiables : 100%



Arrivée

42 % horaires de PDS
24 % Nuit [20h - 08h[

- 15 % [20h-00h[
- 9 % [00h-08h[

Taux de RPU considérés comme fiables : 100%



Mode de transport

[nd] Moyen personnel
[nd] SMUR (y compris transport hélicoptéré)
[nd] VSAV
[nd] Ambulance privée

Taux de RPU considérés comme fiables : 0 %



CCMU

31 % CCMU 1
4 % CCMU 3
0,4 % CCMU 4-5 (urgences vitales)

Taux de RPU considérés comme fiables : 98 %



Diagnostic principal

56 % Médico-chirurgical
34 % Traumatologique
2 % Psychiatrique
2 % Toxicologique
6 % Autres recours

Taux de RPU considérés comme fiables : 99 %



Durée de passage

2h01 Durée médiane de passage

- 1h36 dans le cas d'un retour à domicile
- 6h38 dans le cas d'une hospitalisation

Taux de RPU considérés comme fiables : 98 %



Mode de sortie

20 % Hospitalisation post-urgences

- 19 % Mutation interne
- 1 % Transfert externe

80 % Retour au domicile

Taux de RPU considérés comme fiables : 99 %

Source : RPU (ORU Pays de la Loire)

PDS : Permanence des soins

SMUR : Structure mobile d'urgence et de réanimation (comprend le transport en hélicoptère héli-SMUR)

VSAV : Véhicule de secours et d'assistance aux victimes (transport sanitaire par les sapeurs-pompiers)

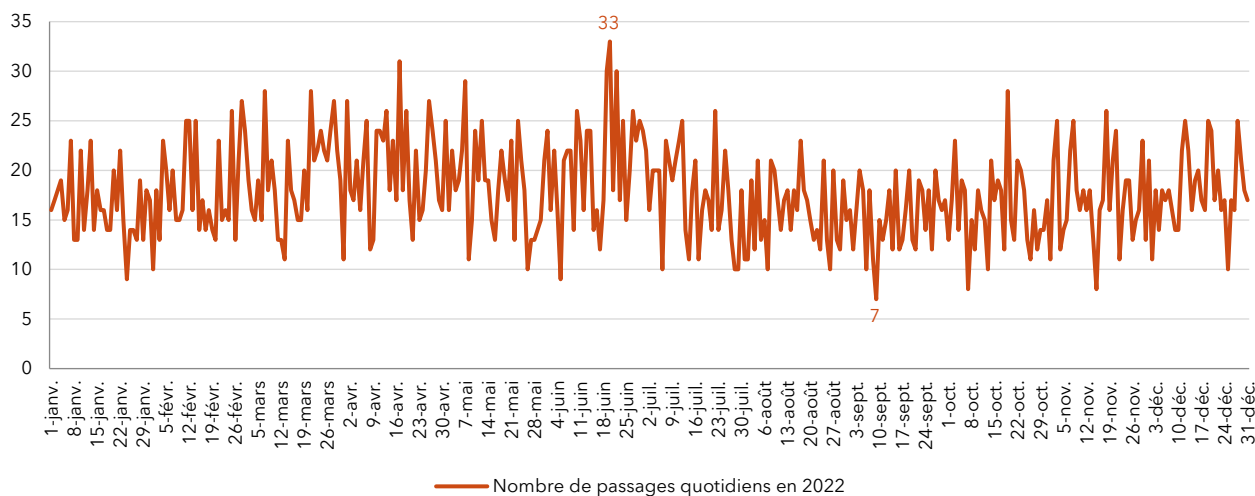
CCMU : Classification clinique des malades aux urgences

[nd] : non disponible (données non exploitables ou non fiables)

Évolutions et variations temporelles

Variations journalières du nombre de RPU

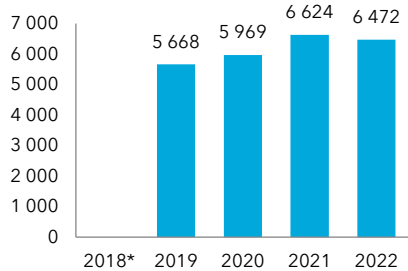
CH de Mangers (année 2022)



Source : RPU (ORU Pays de la Loire)

Évolution annuelle du nombre de RPU transmis

CH de Mangers (2018 - 2022)



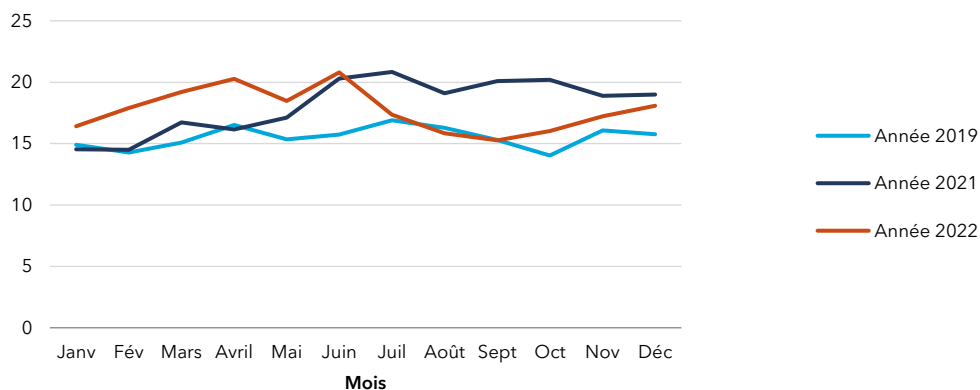
	CH de Mangers	Parmi l'ensemble des SU		
		Valeur moyenne	Valeur minimale	Valeur maximale
2022 par rapport à 2021	-2,3%	+0,9%	-64,3%	+15,5%
2022 par rapport à 2019	+14,2%	-4,1%	-76,2%	+14,2%

Source : RPU (ORU Pays de la Loire)

* L'établissement n'ayant pas transmis de RPU sur la période allant du 16 avril au 6 septembre 2018, le nombre total de RPU en 2018 n'est pas présenté.

Évolution du nombre moyen quotidien de passages aux urgences par mois

CH de Mangers (2019, 2021, 2022)

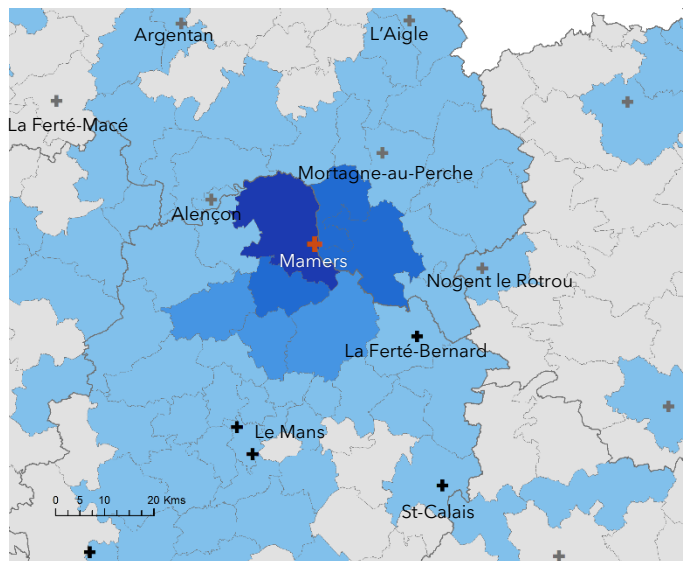


Source : RPU (ORU Pays de la Loire)

Lire la figure : En mars 2022, en moyenne 19 passages quotidiens étaient dénombrés au service d'urgences du CH de Mangers, contre 17 en mars 2021 et 15 en mars 2019.

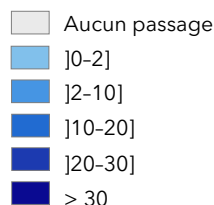
Cartographie : taux de recours

Taux de recours au service d'urgences selon le code géographique PMSI de résidence
CH de Mangers (2022)



- + CH de Mangers
- + Autre SU des Pays de la Loire
- + SU des régions limitrophes

Nombre de passages dans le SU pour 100 hab.



Sources : RPU (ORU Pays de la Loire), RP (Insee)

Lire la figure : pour chaque code géographique PMSI, le taux de recours correspond au nombre de passages dans le SU en 2022 de patients domiciliés dans les communes ayant ce code géographique, rapporté à la population de ce territoire au recensement de 2020.

Heure d'arrivée aux urgences

Répartition des RPU selon l'heure d'arrivée

CH de Mangers, ensemble des SU des Pays de la Loire (2022)

	CH de Mangers		Parmi l'ensemble des SU		
	Nombre	%	Valeur moyenne	Valeur minimale	Valeur maximale
Répartition des RPU selon l'heure d'entrée					
[08h - 12h]	1 753	27%	23%	18%	45%
[12h - 16h]	1 607	25%	25%	23%	39%
[16h - 20h]	1 581	24%	25%	13%	28%
[20h - 00h]	940	15%	15%	2%	21%
[00h - 08h]	591	9%	11%	0%	15%
Total	6 472	100%	100%		
Proportion de RPU correspondant à une arrivée en horaires de permanence des soins (PDS)					
	2 709	42%	44%	12%	50%

Source : RPU (ORU Pays de la Loire)

Mode de transport pour l'arrivée dans le service d'urgences

Répartition des RPU selon le mode de transport

CH de Mangers, ensemble des SU des Pays de la Loire (2022)

	CH de Mangers		Parmi l'ensemble des SU		
	Nombre	%	Valeur moyenne	Valeur minimale	Valeur maximale
Proportion de RPU transmis pour lesquels le mode de transport est exploitable					
	15	<1%	80%	0%	100%
Répartition selon le mode de transport (parmi les RPU avec mode de transport fiable)					
Moyen personnel	nd	nd	69%	52%	91%
Ambulance privée	nd	nd	17%	3%	29%
VSAV	nd	nd	12%	4%	18%
SMUR (y compris HéliSMUR)	nd	nd	1%	0%	2%
Forces de l'ordre	nd	nd	1%	0%	2%
Total	nd	nd	100%		

Source : RPU (ORU Pays de la Loire)

Gravité de l'état clinique des patients (CCMU)

Répartition des RPU selon la gravité CCMU

CH de Mamers, ensemble des SU des Pays de la Loire (2022)

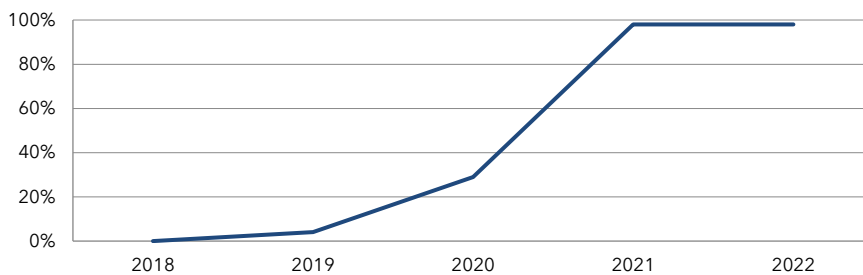
	CH de Mamers		Parmi l'ensemble des SU		
	Nombre	%	Valeur moyenne	Valeur minimale	Valeur maximale
Proportion de RPU transmis pour lesquels la CCMU est exploitable	6 248	98%	86%	0%	100%
Répartition selon la CCMU (parmi les RPU avec CCMU fiable)					
CCMU P	30	<1%	2%	0%	12%
CCMU 1	1 959	31%	17%	5%	40%
CCMU 2	4 002	64%	59%	31%	80%
CCMU 3	234	4%	20%	4%	56%
CCMU 4	21	<1%	2%	<1%	5%
CCMU 5	1	<1%	<1%	<1%	1%
CCMU D	1	<1%	<1%	0%	<1%
Total	6 248	100%	100%		

Source : RPU (ORU Pays de la Loire)

Champ : hors RPU avec orientation 'fugue', 'parti sans attendre' ou 'réorientation' (1,4 % de l'ensemble des RPU en 2022)

Évolution annuelle du taux d'exploitabilité de la gravité CCMU

CH de Mamers (2018 - 2022)

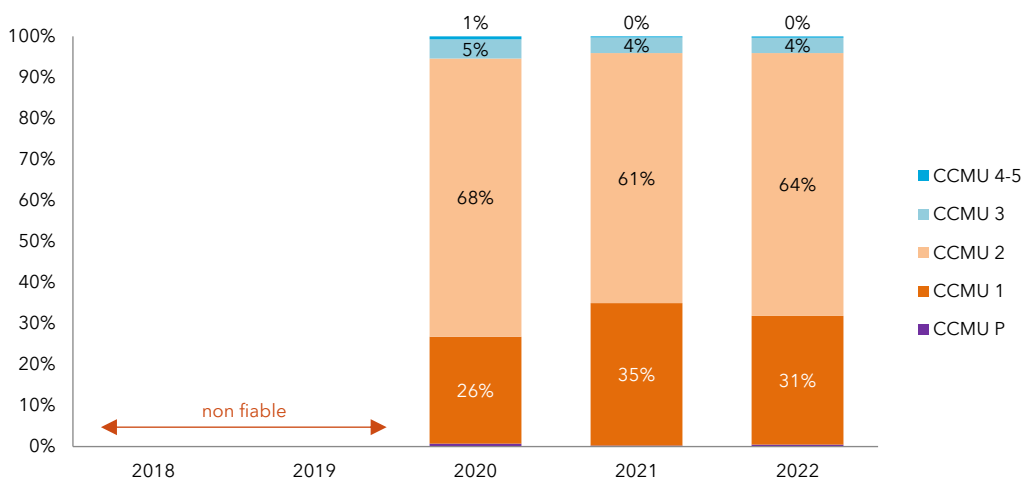


Source : RPU (ORU Pays de la Loire)

Champ : hors RPU avec orientation 'fugue', 'parti sans attendre' ou 'réorientation'

Évolution annuelle de la répartition des RPU selon la gravité CCMU

CH de Mamers (2018 - 2022)



Source : RPU (ORU Pays de la Loire)

Champ : hors RPU avec orientation 'fugue', 'parti sans attendre' ou 'réorientation'

Type de diagnostic principal

Répartition des RPU selon le groupe de diagnostic principal¹

CH de Mangers, ensemble des SU des Pays de la Loire (2022)

	CH de Mangers		Parmi l'ensemble des SU		
	Nombre	%	Valeur moyenne	Valeur minimale	Valeur maximale
Proportion de RPU transmis pour lesquels le diagnostic principal est exploitable	6 268	99%	80%	0%	100%
Répartition selon le type de diagnostic principal (parmi les RPU avec diagnostic principal fiable)					
Médico-chirurgical	3 491	56%	59%	39%	85%
Traumatologie	2 147	34%	33%	7%	60%
Psychiatrie	140	2%	4%	<1%	14%
Intoxication	140	2%	2%	<1%	3%
Autres	350	6%	3%	1%	29%
Tout	6 268	100%	100%	100%	100%

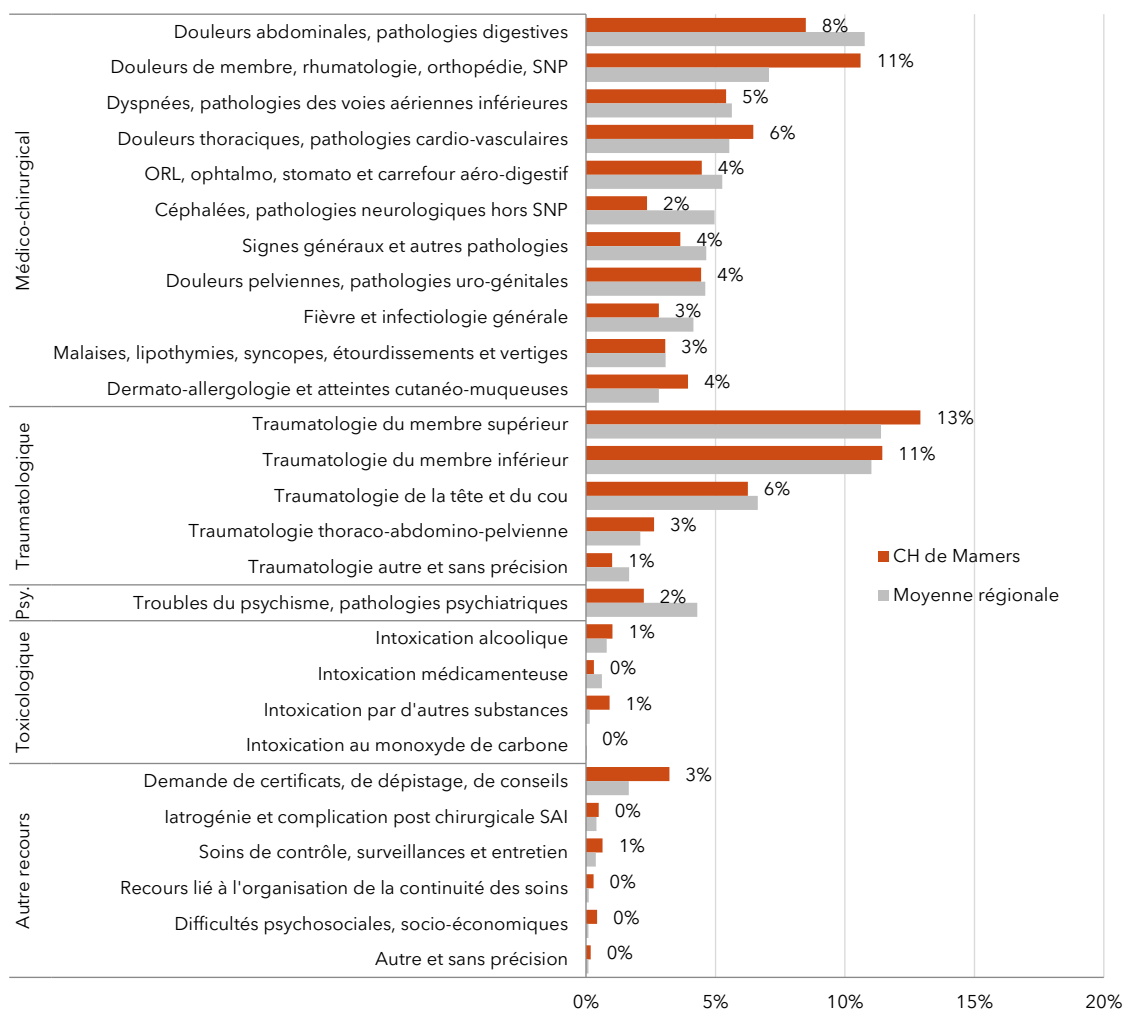
Source : RPU (ORU Pays de la Loire)

1. Méthodologie de regroupement FÉDORU.

Champ : hors RPU avec orientation 'fugue', 'parti sans attendre' ou 'réorientation' (1,4 % de l'ensemble des RPU en 2022)

Répartition des RPU selon le groupe de diagnostic principal¹

CH de Mangers, ensemble des SU des Pays de la Loire (2022)



Source : RPU (ORU Pays de la Loire)

Champ : hors RPU avec orientation 'fugue', 'parti sans attendre' ou 'réorientation'

SNP : Système nerveux périphérique

SAI : sans autre indication

1. Méthodologie de regroupement FÉDORU.

Durée de passage dans le service d'urgences

Durée médiane de passage selon l'âge et le mode de sortie

CH de Mangers, ensemble des SU des Pays de la Loire (2022)

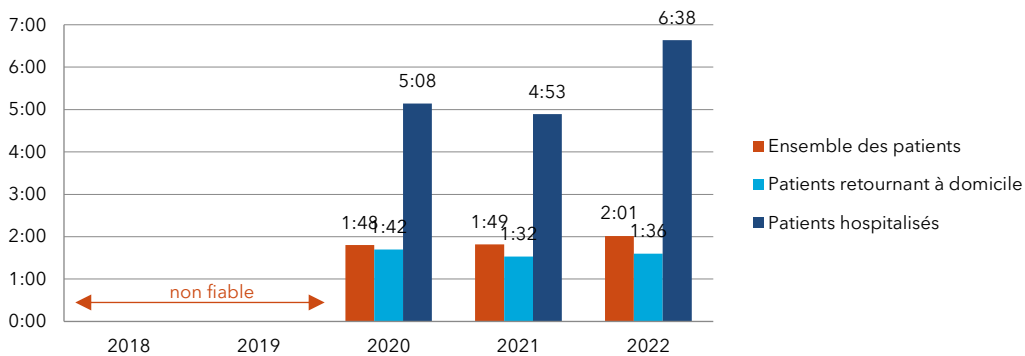
	CH de Mangers	Parmi l'ensemble des SU		
		Valeur moyenne	Valeur minimale	Valeur maximale
Durée médiane de passage tous âges confondus				
Ensemble des patients	2:01	3:50	1:16	6:02
- retournant à domicile	1:36	3:09	1:11	4:11
- hospitalisés	6:38	8:02	2:08	11:47
Durée médiane de passage des patients âgés de moins de 18 ans				
Ensemble des patients	1:11	2:40	0:53	4:05
- retournant à domicile	1:10	2:28	0:54	3:43
- hospitalisés	1:45	4:59	0:50	8:01
Durée médiane de passage des patients âgés de 18 à 74 ans				
Ensemble des patients	1:53	3:54	1:14	5:19
- retournant à domicile	1:36	3:19	1:11	4:29
- hospitalisés	6:02	8:09	2:07	10:36
Durée médiane de passage des patients âgés de 75 ans et plus				
Ensemble des patients	4:59	7:16	1:44	11:01
- retournant à domicile	3:09	5:40	1:38	9:14
- hospitalisés	7:17	9:26	2:12	14:59

Source : RPU (ORU Pays de la Loire)

Champ : hors RPU avec durée de passage négative, nulle ou ≥ 72 heures (1,6 % de l'ensemble des RPU en 2022)

Évolution annuelle des durées médianes de passage aux urgences, tous âges confondus

CH de Mangers (2018 - 2022)



Source : RPU (ORU Pays de la Loire)

Mode de sortie

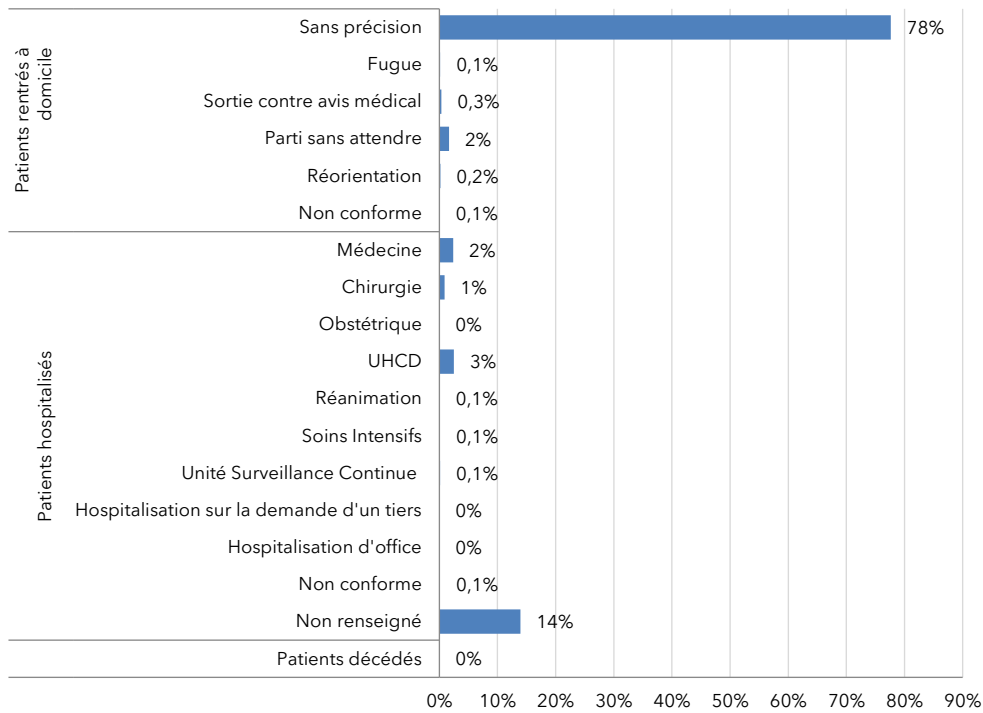
Répartition des RPU selon le mode de sortie

CH de Mangers, ensemble des SU des Pays de la Loire (2022)

	CH de Mangers		Parmi l'ensemble des SU		
	Nombre	%	Valeur moyenne	Valeur minimale	Valeur maximale
Proportion de RPU transmis pour lesquels le mode de sortie est exploitable					
	6 395	99%	95%	41%	100%
Répartition selon le mode de sortie (parmi les RPU avec mode de sortie fiable)					
Retour au domicile	5 114	80%	75%	58%	85%
Mutation	1 219	19%	23%	9%	42%
Transfert	61	1%	2%	0%	7%
Décès	1	<1%	<1%	0%	<1%
Tout	6 395	100%	100%		

Source : RPU (ORU Pays de la Loire)

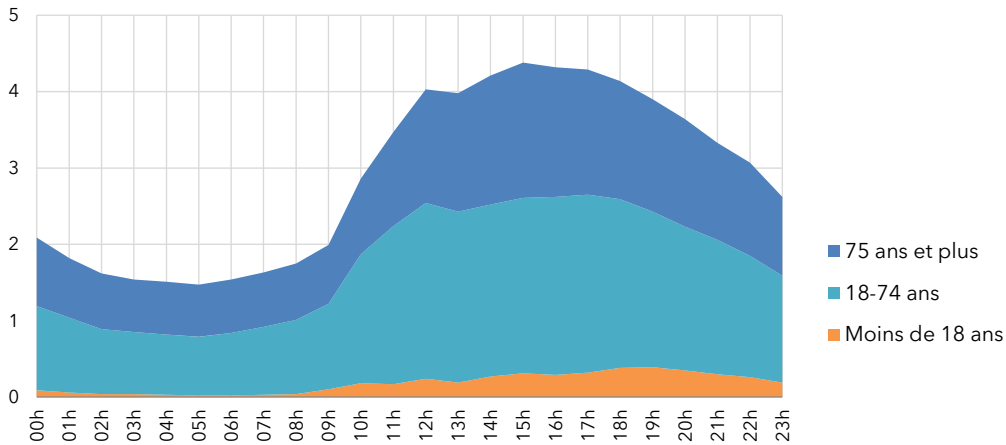
Répartition des RPU selon l'orientation et le mode de sortie
CH de Mangers (2022)



Source : RPU (ORU Pays de la Loire)
Champ : RPU avec mode de sortie exploitable

Nombre de patients présents à une heure donnée

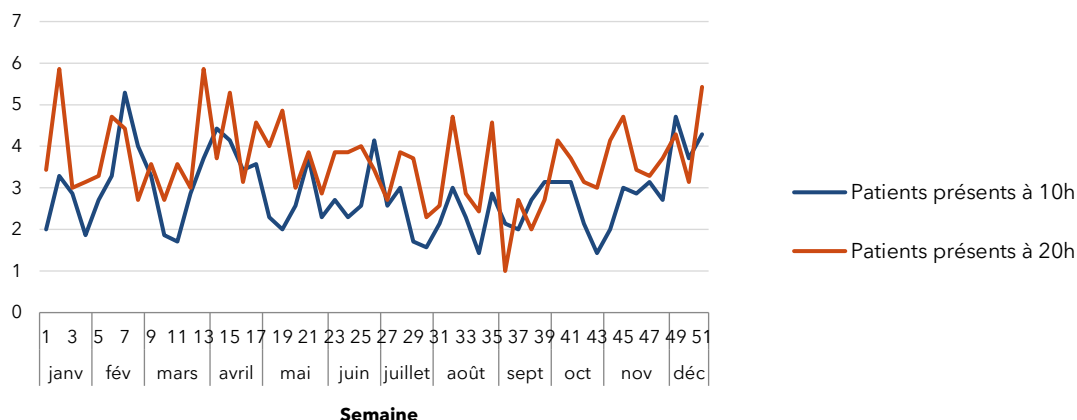
Charge d'occupation moyenne du service d'urgences selon l'heure, par groupe d'âge
CH de Mangers (2022)



Source : RPU (ORU Pays de la Loire).
Champ : RPU hors durée de passage négative, nulle ou supérieure ou égale à 72h.
Lire la figure : En moyenne dans l'année, on estime à 4 le nombre de patients présents à 16h.

Nombre moyen quotidien de patients présents dans le service d'urgences, à 10h et à 20h

CH de Mamers (2022)



Source : RPU (ORU Pays de la Loire)

Champ : RPU du lundi 3 janvier au dimanche 25 décembre 2022 (semaines complètes).

Lire la figure : Au cours de la semaine 1 de l'année 2022, en moyenne 2 patients étaient présents à 10h dans le service d'urgences du CH de Mamers, contre 3 à 20h.

Ce document a été réalisé par l'ORU Pays de la Loire et financé par l'ARS Pays de la Loire.

Retrouvez l'actualité de l'ORU Pays de la Loire : www.oru-paysdelaloire.fr • compte Twitter : @ORU_PdL

©Crédits photos : Adobe Stock ; Vupar

Pour en savoir plus :



Les résultats régionaux et éléments de méthodologie détaillés sont consultables dans :

Panorama Urgences 2022. Activité des services d'urgences des Pays de la Loire
ORU Pays de la Loire, octobre 2023, 52 p.