

Activité des services d'urgences en 2022

Centre hospitalier universitaire d'Angers - Service d'urgences adultes

Ce document présente les résultats de l'activité du service d'urgences adultes du Centre hospitalier universitaire d'Angers, à travers des indicateurs issus des données des résumés de passage aux urgences (RPU).

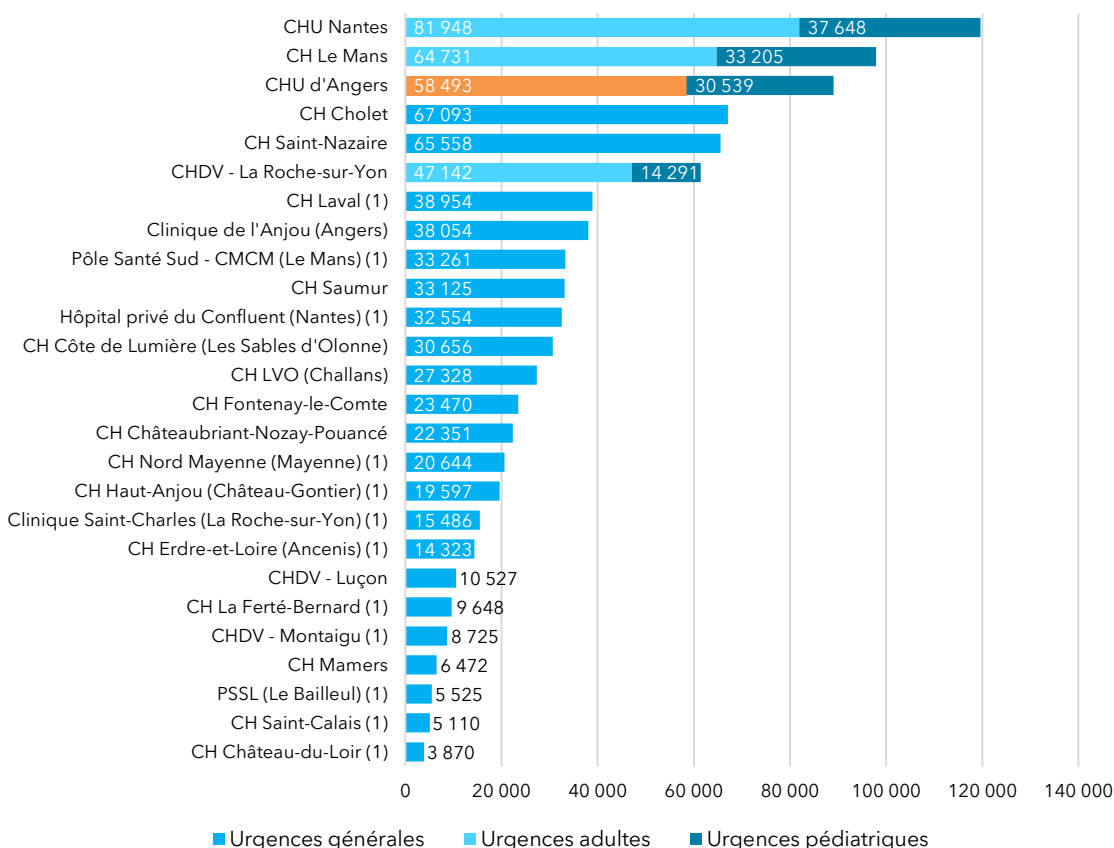
Données de cadrage

Le Centre hospitalier universitaire d'Angers (Maine-et-Loire) dispose d'un service d'urgences adultes et d'un service d'urgences pédiatriques.

► Le CHU d'Angers a transmis au total 89 032 résumés de passage aux urgences (RPU) sur le concentrateur régional en 2022, dont 58 493 concernent le service d'urgences adultes. Ce service représente 6 % de l'activité régionale globale.

Le SU adultes du CHU d'Angers est le 2^e SU de Maine-et-Loire (/5) et le 5^e de la région (/30) en volume d'activité annuel.

Nombre total de RPU transmis en 2022 par service d'urgences



Source : RPU (ORU Pays de la Loire)

(1) Les services d'urgences de ces établissements ont fait l'objet de fermetures occasionnelles en raison d'un problème de continuité et de permanence des soins en 2022.

Qualité du recueil

► Transmissions

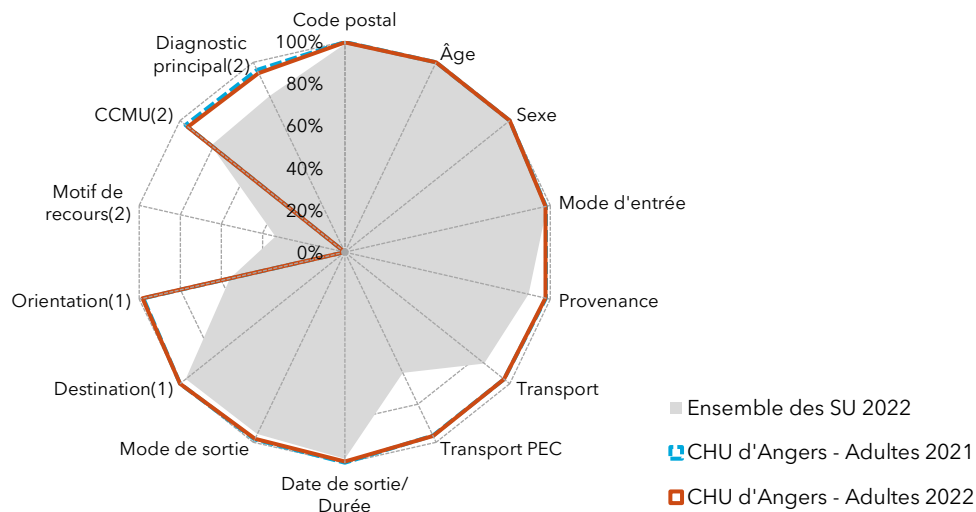
L'établissement a transmis sans discontinuer au cours de l'année 2022.

► Exploitabilité des données¹

L'exploitabilité des RPU est en 2022, comme en 2021, globalement excellente, hormis pour l'item **Motif de recours** (nulle).

Radar d'exploitabilité des items RPU

CHU d'Angers - Service d'urgences adultes (2021 - 2022)



Source : RPU (ORU Pays de la Loire)

PEC : prise en charge médicale ou paramédicale.

CCMU : Classification clinique des malades aux urgences

1. Parmi les RPU avec mode de sortie transfert ou mutation.

2. Hors RPU avec orientation 'fugue', 'parti sans attendre' et 'réorientation'.

► Fiabilité des données

L'établissement n'a pas signalé à l'ORU de problème de recueil des données d'horodatage en 2022. Les durées de passage sont donc présentées dans les chiffres-clés ci-après. Elles sont toutefois à interpréter avec précaution (voir encadré page 27 du "Panorama Urgences 2022. Activité des services d'urgences des Pays de la Loire").

¹ Le taux d'exploitabilité correspond au taux de "bon" remplissage : il est égal au nombre de RPU pour lesquels l'information pour l'item est renseignée et conforme au cahier des charges régional, divisé par le nombre total de RPU transmis.

Chiffres-clés de l'activité 2022



Recueil des données

58 493 RPU transmis en 2022

+4 % par rapport à 2021

-1 % par rapport à la moyenne 2018-2019



Patients

1,10 Sex-ratio (H/F)

50,1 Âge moyen

21 % Moins de 25 ans

31 % 25 à 49 ans

25 % 50 à 74 ans

22 % 75 ans et plus

Taux de RPU considérés comme fiables : 100%



Arrivée

48 % horaires de PDS

30 % Nuit [20h - 08h[

- 16 % [20h-00h[

- 14 % [00h-08h[

Taux de RPU considérés comme fiables : 100%



Mode de transport

52 % Moyen personnel

0,6 % SMUR (y compris transport hélicoptéré)

18 % VSAV

29 % Ambulance privée

Taux de RPU considérés comme fiables : 97 %



CCMU

19 % CCMU 1

19 % CCMU 3

2,1 % CCMU 4-5 (urgences vitales)

Taux de RPU considérés comme fiables : 95 %



Diagnostic principal

62 % Médico-chirurgical

27 %

Traumatologique

6 % Psychiatrique

3 % Toxicologique

2 % Autres recours

Taux de RPU considérés comme fiables : 94 %



Durée de passage

5h01 Durée médiane de passage

- 4h11 dans le cas d'un retour à domicile

- 8h09 dans le cas d'une hospitalisation

Taux de RPU considérés comme fiables : 99 %



Mode de sortie

24 % Hospitalisation post-urgences

- 21 % Mutation interne

- 3 % Transfert externe

76 % Retour au domicile

Taux de RPU considérés comme fiables : 98 %

Source : RPU (ORU Pays de la Loire)

PDS : Permanence des soins

SMUR : Structure mobile d'urgence et de réanimation (comprend le transport en hélicoptère héli-SMUR)

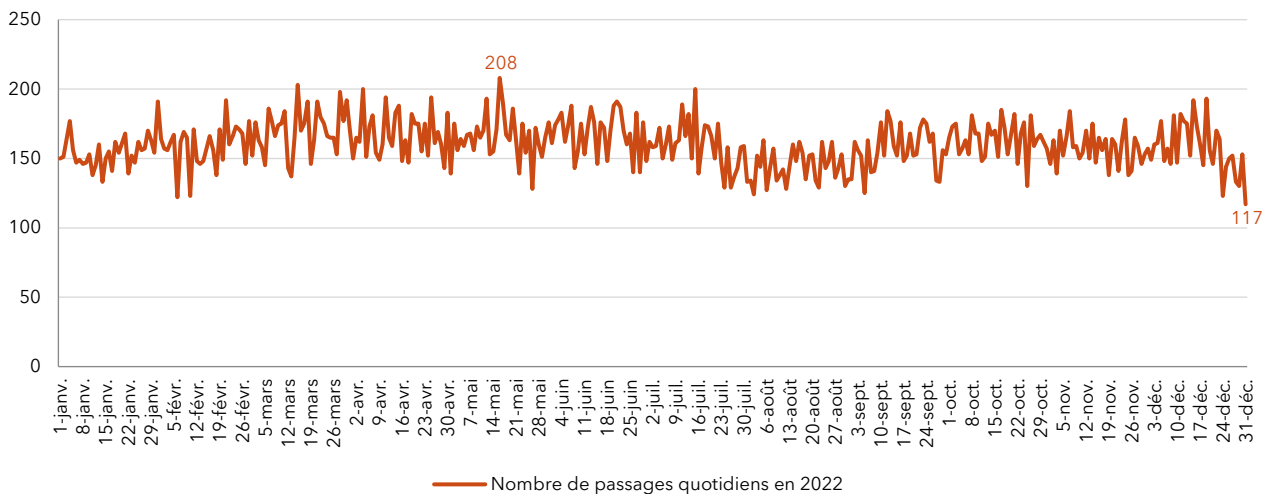
VSAV : Véhicule de secours et d'assistance aux victimes (transport sanitaire par les sapeurs-pompiers)

CCMU : Classification clinique des malades aux urgences

Évolutions et variations temporelles

Variations journalières du nombre de RPU

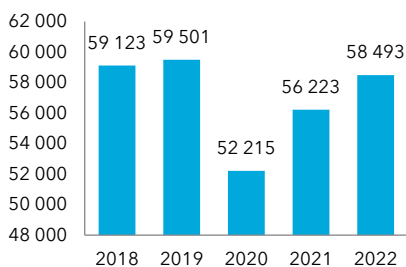
CHU d'Angers - Service d'urgences adultes (année 2022)



Source : RPU (ORU Pays de la Loire)

Évolution annuelle du nombre de RPU transmis

CHU d'Angers - Service d'urgences adultes (2018 - 2022)

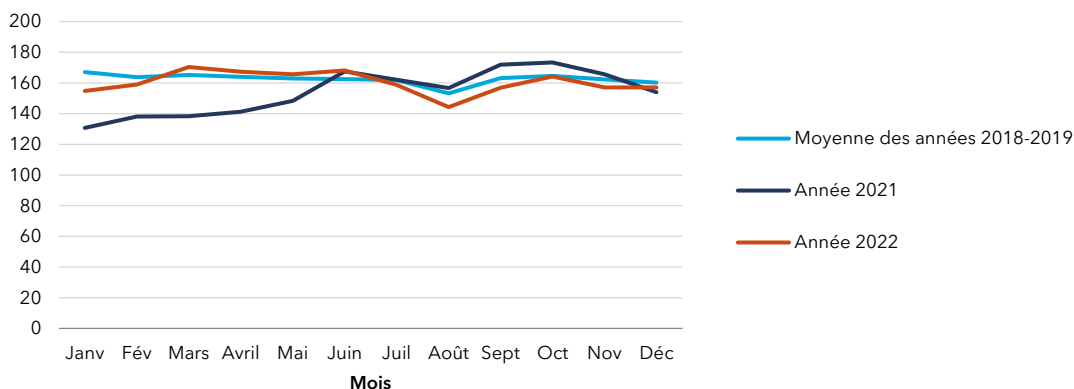


	CHU d'Angers - SU adultes	Parmi l'ensemble des SU		
		Valeur moyenne	Valeur minimale	Valeur maximale
2022 par rapport à 2021	+4,0%	+0,9%	-64,3%	+15,5%
2022 par rapport à la moyenne 2018-2019	-1,4%	-4,1%	-76,2%	+14,2%

Source : RPU (ORU Pays de la Loire)

Évolution du nombre moyen quotidien de passages aux urgences par mois

CHU d'Angers - Service d'urgences adultes (moyenne 2018-2019, 2021, 2022)



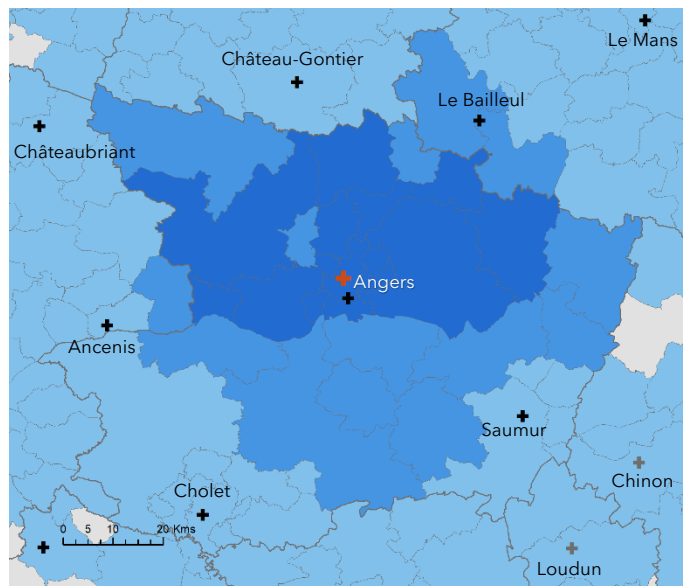
Source : RPU (ORU Pays de la Loire)

Lire la figure : En mars 2022, en moyenne 170 passages quotidiens étaient dénombrés au service d'urgences adultes du CHU d'Angers, contre 138 en mars 2021 et 165 en moyenne pour les années 2018-2019.

Cartographie : taux de recours

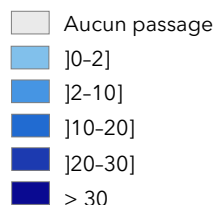
Taux de recours au service d'urgences selon le code géographique PMSI de résidence

CHU d'Angers - Service d'urgences adultes (2022)



- + CHU d'Angers - SU adultes
- + Autre SU des Pays de la Loire
- + SU des régions limitrophes

Nombre de passages dans le SU pour 100 hab.



Sources : RPU (ORU Pays de la Loire), RP (Insee)

Lire la figure : pour chaque code géographique PMSI, le taux de recours correspond au nombre de passages dans le SU en 2022 de patients domiciliés dans les communes ayant ce code géographique, rapporté à la population âgée de 18 ans et plus de ce territoire au recensement de 2020.

Heure d'arrivée aux urgences

Répartition des RPU selon l'heure d'arrivée

CHU d'Angers - Service d'urgences adultes, ensemble des SU des Pays de la Loire (2022)

	CHU d'Angers - SU adultes		Parmi l'ensemble des SU		
	Nombre	%	Valeur moyenne	Valeur minimale	Valeur maximale
Répartition des RPU selon l'heure d'entrée					
[08h - 12h]	11 801	20%	23%	18%	45%
[12h - 16h]	15 048	26%	25%	23%	39%
[16h - 20h]	14 045	24%	25%	13%	28%
[20h - 00h]	9 598	16%	15%	2%	21%
[00h - 08h]	8 001	14%	11%	0%	15%
Total	58 493	100%	100%		
Proportion de RPU correspondant à une arrivée en horaires de permanence des soins (PDS)					
	27 944	48%	44%	12%	50%

Source : RPU (ORU Pays de la Loire)

Mode de transport pour l'arrivée dans le service d'urgences

Répartition des RPU selon le mode de transport

CHU d'Angers - Service d'urgences adultes, ensemble des SU des Pays de la Loire (2022)

	CHU d'Angers - SU adultes		Parmi l'ensemble des SU		
	Nombre	%	Valeur moyenne	Valeur minimale	Valeur maximale
Proportion de RPU transmis pour lesquels le mode de transport est exploitable					
	56 533	97%	80%	0%	100%
Répartition selon le mode de transport (parmi les RPU avec mode de transport fiable)					
Moyen personnel	29 312	52%	69%	52%	91%
Ambulance privée	16 233	29%	17%	3%	29%
VSAV	10 209	18%	12%	4%	18%
SMUR (y compris HéliSMUR)	334	1%	1%	0%	2%
Forces de l'ordre	445	1%	1%	0%	2%
Total	56 533	100%	100%		

Source : RPU (ORU Pays de la Loire)

Gravité de l'état clinique des patients (CCMU)

Répartition des RPU selon la gravité CCMU

CHU d'Angers - Service d'urgences adultes, ensemble des SU des Pays de la Loire (2022)

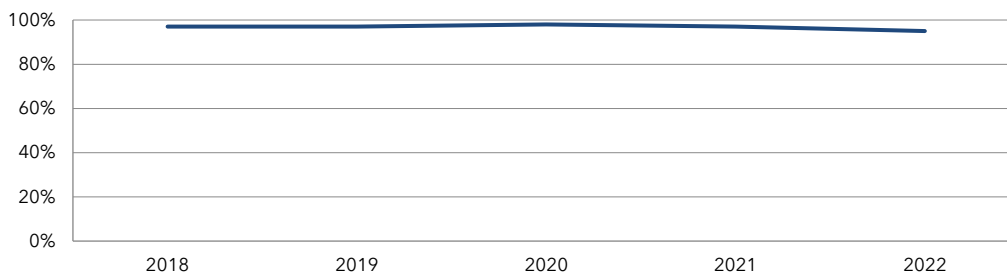
	CHU d'Angers - SU adultes		Parmi l'ensemble des SU		
	Nombre	%	Valeur moyenne	Valeur minimale	Valeur maximale
Proportion de RPU transmis pour lesquels la CCMU est exploitable	55 075	95%	86%	0%	100%
Répartition selon la CCMU (parmi les RPU avec CCMU fiable)					
CCMU P	547	1%	2%	0%	12%
CCMU 1	10 570	19%	17%	5%	40%
CCMU 2	32 577	59%	59%	31%	80%
CCMU 3	10 197	19%	20%	4%	56%
CCMU 4	899	2%	2%	<1%	5%
CCMU 5	267	<1%	<1%	<1%	1%
CCMU D	18	<1%	<1%	0%	<1%
Total	55 075	100%	100%		

Source : RPU (ORU Pays de la Loire)

Champ : hors RPU avec orientation 'fugue', 'parti sans attendre' ou 'réorientation' (1,4 % de l'ensemble des RPU en 2022)

Évolution annuelle du taux d'exploitabilité de la gravité CCMU

CHU d'Angers - Service d'urgences adultes (2018 - 2022)

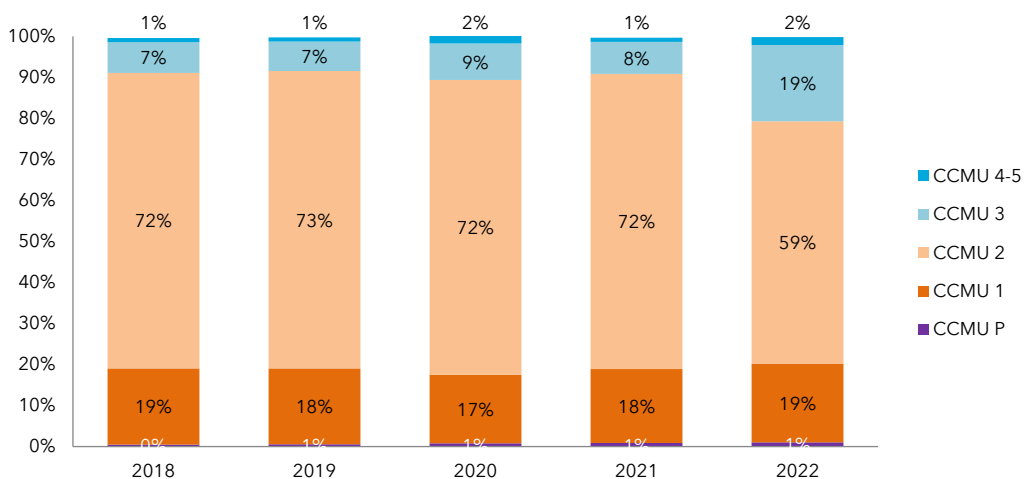


Source : RPU (ORU Pays de la Loire)

Champ : hors RPU avec orientation 'fugue', 'parti sans attendre' ou 'réorientation'

Évolution annuelle de la répartition des RPU selon la gravité CCMU

CHU d'Angers - Service d'urgences adultes (2018 - 2022)



Source : RPU (ORU Pays de la Loire)

Champ : hors RPU avec orientation 'fugue', 'parti sans attendre' ou 'réorientation'

Type de diagnostic principal

Répartition des RPU selon le groupe de diagnostic principal¹

CHU d'Angers - Service d'urgences adultes, ensemble des SU des Pays de la Loire (2022)

	CHU d'Angers - SU adultes		Parmi l'ensemble des SU		
	Nombre	%	Valeur moyenne	Valeur minimale	Valeur maximale
Proportion de RPU transmis pour lesquels le diagnostic principal est exploitable					
	54 451	94%	80%	0%	100%
Répartition selon le type de diagnostic principal (parmi les RPU avec diagnostic principal fiable)					
Médoco-chirurgical	33 727	62%	59%	39%	85%
Traumatologie	14 902	27%	33%	7%	60%
Psychiatrie	3 391	6%	4%	<1%	14%
Intoxication	1 425	3%	2%	<1%	3%
Autres	1 006	2%	3%	1%	29%
Tout	54 451	100%	100%	100%	100%

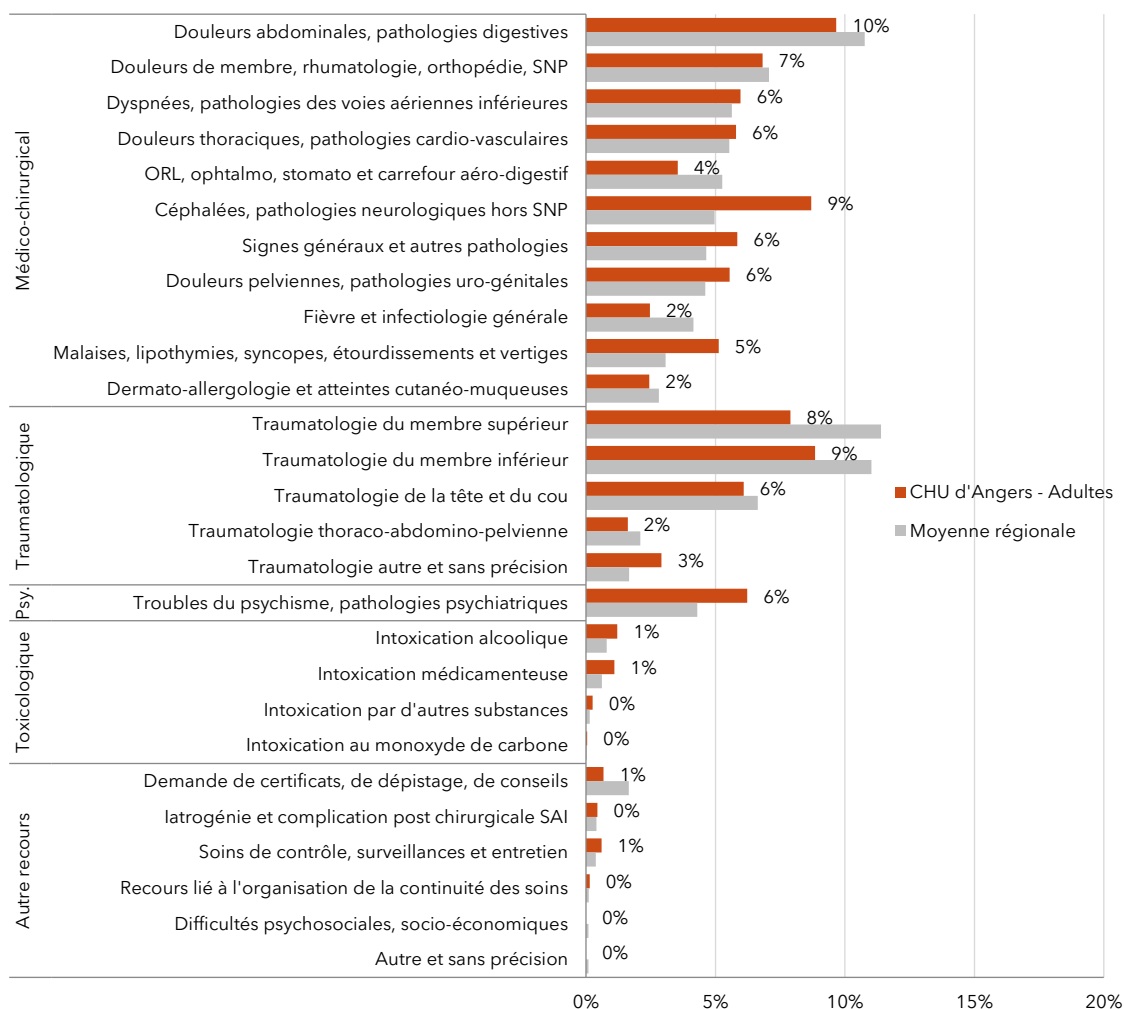
Source : RPU (ORU Pays de la Loire)

1. Méthodologie de regroupement FÉDORU.

Champ : hors RPU avec orientation 'fugue', 'parti sans attendre' ou 'réorientation' (1,4 % de l'ensemble des RPU en 2022)

Répartition des RPU selon le groupe de diagnostic principal¹

CHU d'Angers - Service d'urgences adultes, ensemble des SU des Pays de la Loire (2022)



Source : RPU (ORU Pays de la Loire)

Champ : hors RPU avec orientation 'fugue', 'parti sans attendre' ou 'réorientation'

SNP : Système nerveux périphérique

SAI : sans autre indication

1. Méthodologie de regroupement FÉDORU.

Durée de passage dans le service d'urgences

Durée médiane de passage selon l'âge et le mode de sortie

CHU d'Angers - Service d'urgences adultes, ensemble des SU des Pays de la Loire (2022)

	CHU d'Angers - SU adultes	Parmi l'ensemble des SU		
		Valeur moyenne	Valeur minimale	Valeur maximale
Durée médiane de passage tous âges confondus*				
Ensemble des patients	5:07	4:32	1:22	6:15
- retournant à domicile	4:15	3:35	1:15	4:59
- hospitalisés	8:11	8:41	2:11	11:51
Durée médiane de passage des patients âgés de 18 à 24 ans				
Ensemble des patients	3:16	3:03	1:05	3:57
- retournant à domicile	3:07	2:51	1:05	3:51
- hospitalisés	6:24	7:05	1:13	9:50
Durée médiane de passage des patients âgés de 25 à 49 ans				
Ensemble des patients	3:55	3:29	1:10	4:26
- retournant à domicile	3:38	3:08	1:06	3:59
- hospitalisés	6:52	7:33	2:16	10:12
Durée médiane de passage des patients âgés de 50 à 74 ans				
Ensemble des patients	5:59	5:05	1:22	7:30
- retournant à domicile	5:07	4:02	1:16	6:19
- hospitalisés	8:10	8:38	2:12	11:06
Durée médiane de passage des patients âgés de 75 ans et plus				
Ensemble des patients	7:34	7:16	1:44	11:01
- retournant à domicile	6:31	5:40	1:38	9:14
- hospitalisés	8:58	9:26	2:12	14:59

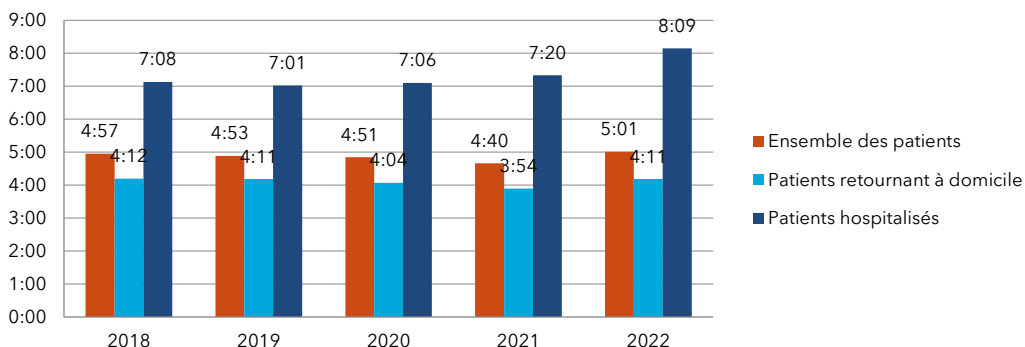
Source : RPU (ORU Pays de la Loire)

Champ : hors RPU avec durée de passage négative, nulle ou ≥ 72 heures (1,6 % de l'ensemble des RPU en 2022)

* Patients âgés de 18 ans et plus

Évolution annuelle des durées médianes de passage aux urgences, tous âges confondus

CHU d'Angers - Service d'urgences adultes (2018 - 2022)



Source : RPU (ORU Pays de la Loire)

Mode de sortie

Répartition des RPU selon le mode de sortie

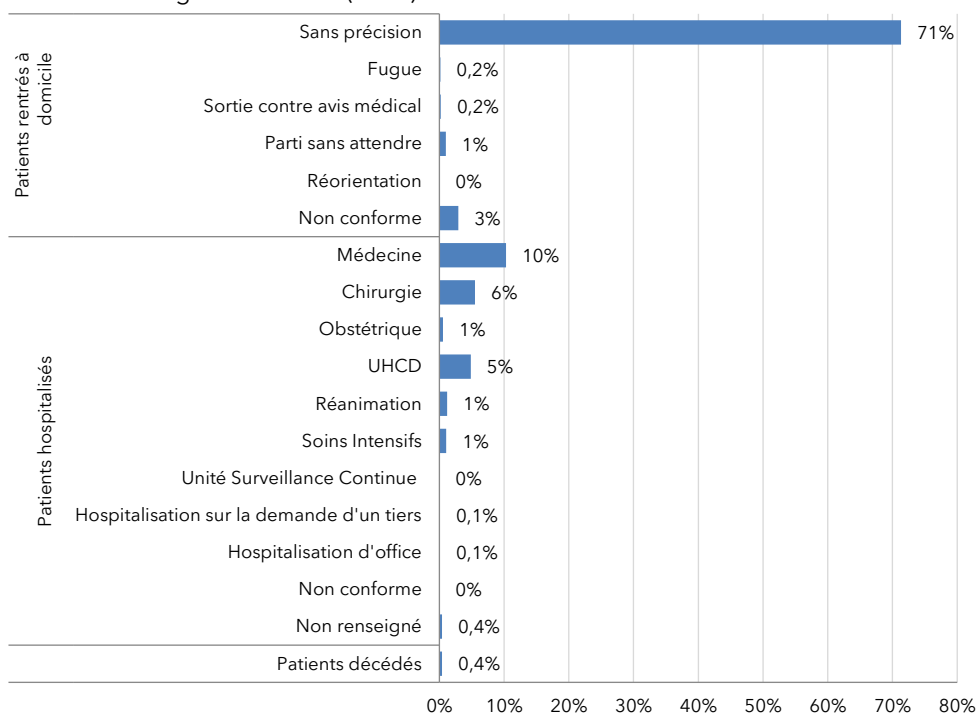
CHU d'Angers - Service d'urgences adultes, ensemble des SU des Pays de la Loire (2022)

	CHU d'Angers - SU adultes		Parmi l'ensemble des SU		
	Nombre	%	Valeur moyenne	Valeur minimale	Valeur maximale
Proportion de RPU transmis pour lesquels le mode de sortie est exploitable					
	57 421	98%	95%	41%	100%
Répartition selon le mode de sortie (parmi les RPU avec mode de sortie fiable)					
Retour au domicile	43 397	76%	75%	58%	85%
Mutation	12 199	21%	23%	9%	42%
Transfert	1 594	3%	2%	0%	7%
Décès	231	<1%	<1%	0%	<1%
Tout	57 421	100%	100%		

Source : RPU (ORU Pays de la Loire)

Répartition des RPU selon l'orientation et le mode de sortie

CHU d'Angers - Service d'urgences adultes (2022)

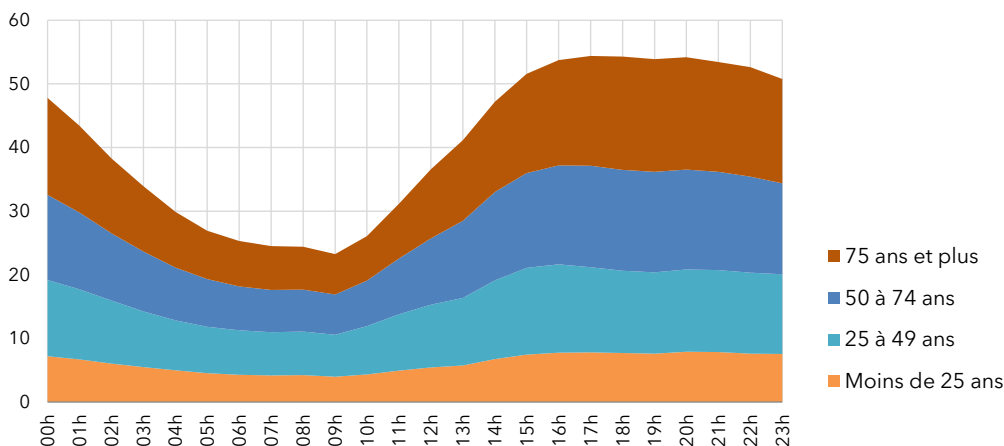


Source : RPU (ORU Pays de la Loire)
 Champ : RPU avec mode de sortie exploitable

Nombre de patients présents à une heure donnée

Charge d'occupation moyenne du service d'urgences selon l'heure, par groupe d'âge

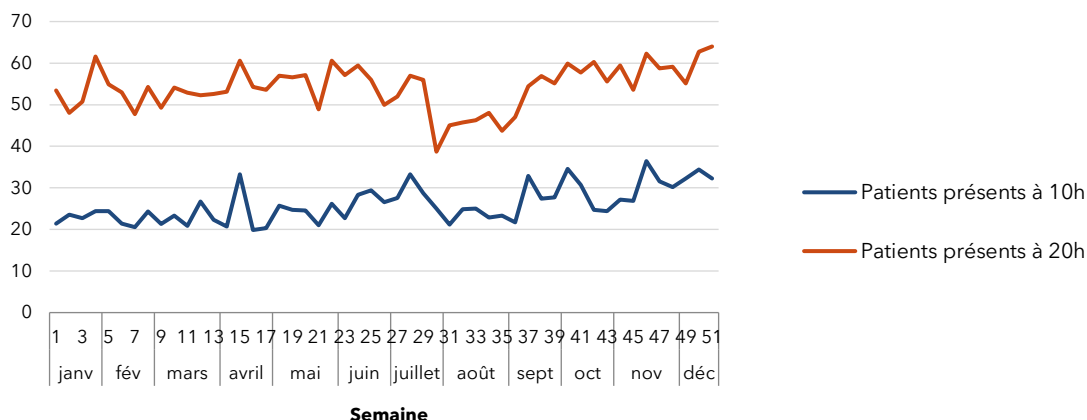
CHU d'Angers - Service d'urgences adultes (2022)



Source : RPU (ORU Pays de la Loire).
 Champ : RPU hors durée de passage négative, nulle ou supérieure ou égale à 72h.
 Lire la figure : En moyenne dans l'année, on estime à 54 le nombre de patients présents à 16h : 8 patients âgés de moins de 25 ans, 14 patients âgés de 25 à 49 ans, 16 patients de 50 à 74 ans et 16 patients de 75 ans et plus.

Nombre moyen quotidien de patients présents dans le service d'urgences, à 10h et à 20h

CHU d'Angers - Service d'urgences adultes (2022)



Source : RPU (ORU Pays de la Loire)

Champ : RPU du lundi 3 janvier au dimanche 25 décembre 2022 (semaines complètes).

Lire la figure : Au cours de la semaine 1 de l'année 2022, en moyenne 21 patients étaient présents à 10h dans le service d'urgences adultes du CHU d'Angers, contre 53 à 20h.

Ce document a été réalisé par l'ORU Pays de la Loire et financé par l'ARS Pays de la Loire.

Retrouvez l'actualité de l'ORU Pays de la Loire : www.oru-paysdelaloire.fr • compte Twitter : @ORU_PdL

©Crédits photos : Adobe Stock ; Vupar

Pour en savoir plus :



Les résultats régionaux et éléments de méthodologie détaillés sont consultables dans :

Panorama Urgences 2022. Activité des services d'urgences des Pays de la Loire
ORU Pays de la Loire, octobre 2023, 52 p.