

Activité des services d'urgences en 2022

Centre hospitalier universitaire de Nantes - Service d'urgences pédiatriques

Ce document présente les résultats de l'activité du service d'urgences pédiatriques du Centre hospitalier universitaire de Nantes, à travers des indicateurs issus des données des résumés de passage aux urgences (RPU).

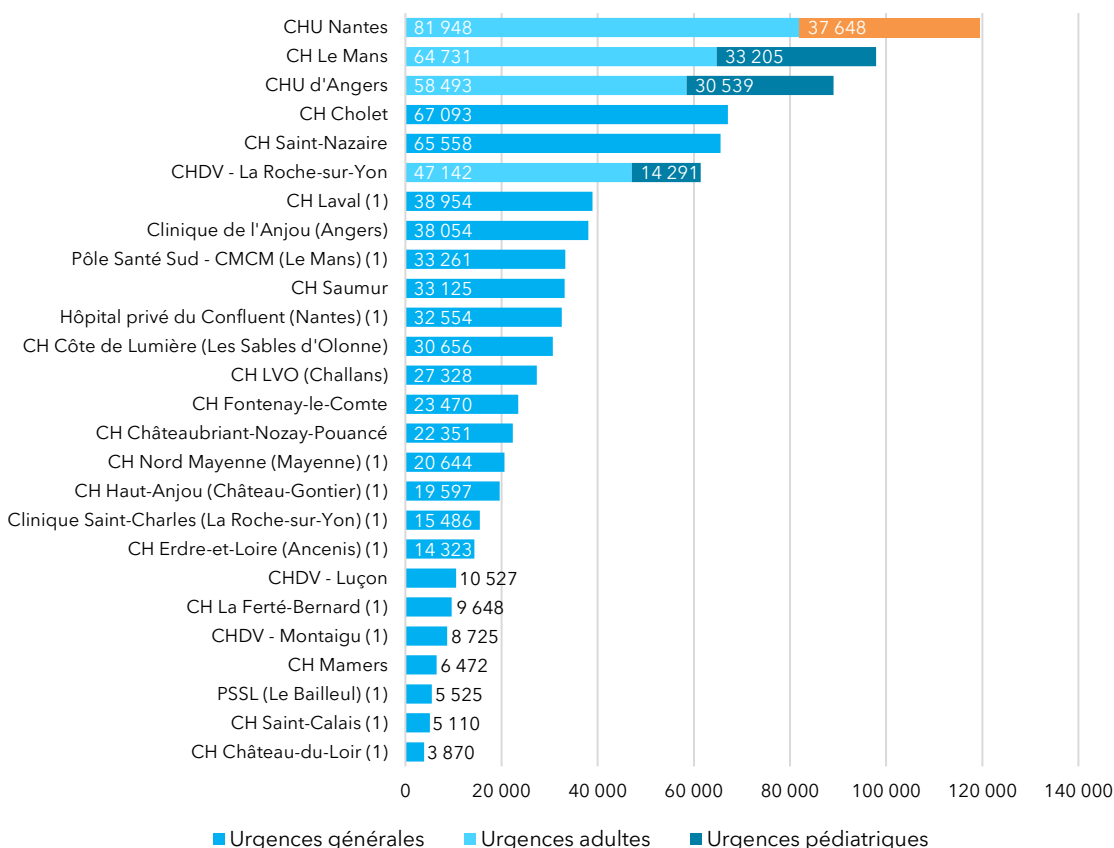
Données de cadrage

Le Centre hospitalier universitaire de Nantes (Loire-Atlantique) dispose d'un service d'urgences adultes et d'un service d'urgences pédiatriques.

► Le CHU de Nantes a transmis au total 119 596 résumés de passage aux urgences (RPU) sur le concentrateur régional en 2022, dont 37 648 concernent le service d'urgences pédiatriques. Ce service représente 4 % de l'activité régionale globale.

Le SU pédiatriques du CHU de Nantes est le 3^e SU de Loire-Atlantique (/6) et le 9^e de la région (/30) en volume d'activité annuel.

Nombre total de RPU transmis en 2022 par service d'urgences



Source : RPU (ORU Pays de la Loire)

(1) Les services d'urgences de ces établissements ont fait l'objet de fermetures occasionnelles en raison d'un problème de continuité et de permanence des soins en 2022.

Qualité du recueil

► Transmissions

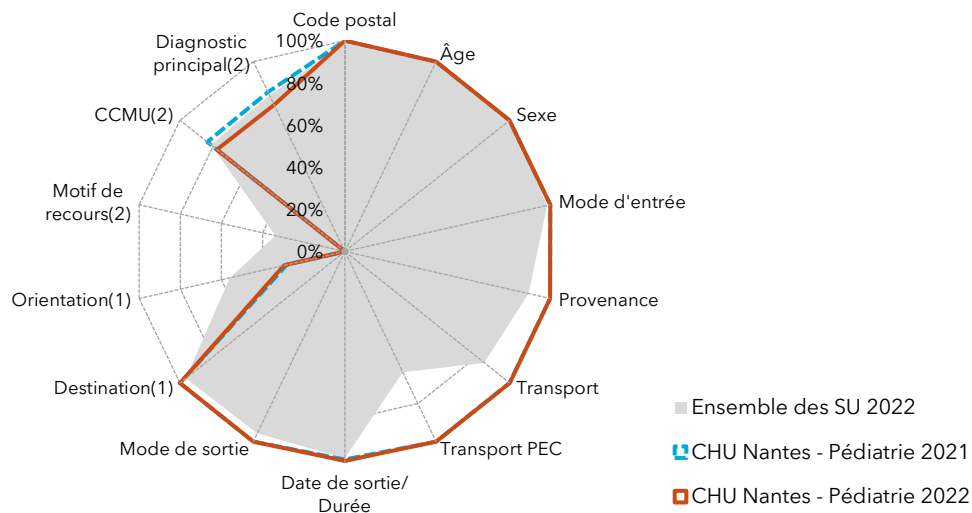
L'établissement a transmis sans discontinuer au cours de l'année 2022.

► Exploitabilité des données¹

L'exploitabilité des RPU en 2022 est excellente pour la majorité des items. Elle est toutefois faible pour **l'Orientation** et nulle pour le **Motif de recours**. L'exploitabilité a diminué entre 2021 et 2022 pour les items **CCMU** (-6 %) et **Diagnostic principal** (-7 %).

Radar d'exploitabilité des items RPU

CHU de Nantes - Service d'urgences pédiatriques (2021 - 2022)



Source : RPU (ORU Pays de la Loire)

PEC : prise en charge médicale ou paramédicale.

CCMU : Classification clinique des malades aux urgences

1. Parmi les RPU avec mode de sortie transfert ou mutation.

2. Hors RPU avec orientation 'fugue', 'parti sans attendre' et 'réorientation'.

► Fiabilité des données

L'établissement n'a pas signalé à l'ORU de problème de recueil des données d'horodatage en 2022. Les durées de passage sont donc présentées dans les chiffres-clés ci-après. Elles sont toutefois à interpréter avec précaution (voir encadré page 27 du "Panorama Urgences 2022. Activité des services d'urgences des Pays de la Loire").

¹ Le taux d'exploitabilité correspond au taux de "bon" remplissage : il est égal au nombre de RPU pour lesquels l'information pour l'item est renseignée et conforme au cahier des charges régional, divisé par le nombre total de RPU transmis.

Chiffres-clés de l'activité 2022



Recueil des données

37 648 RPU transmis en 2022

+10 % par rapport à 2021

+7 % par rapport à la moyenne 2018-2019



Patients

1,30 Sex-ratio (H/F)

5,1 Âge moyen

19 % Moins d'un an

41 % 1 à 5 ans

21 % 6 à 10 ans

18 % 11 à 15 ans

Taux de RPU considérés comme fiables : 100%



Arrivée

49 % horaires de PDS

30 % Nuit [20h - 08h[

- 21 % [20h-00h[

- 9 % [00h-08h[

Taux de RPU considérés comme fiables : 100%



Mode de transport

91 % Moyen personnel

0,5 % SMUR (y compris transport hélicoptéré)

5 % VSAV

3 % Ambulance privée

Taux de RPU considérés comme fiables : 100 %



CCMU

27 % CCMU 1

4 % CCMU 3

0,3 % CCMU 4-5 (urgences vitales)

Taux de RPU considérés comme fiables : 78 %



Diagnostic principal

66 % Médico-chirurgical

29 %

Traumatologique

3 % Psychiatrique

<1 % Toxicologique

1 % Autres recours

Taux de RPU considérés comme fiables : 77 %



Durée de passage

4h05 Durée médiane de passage

- 3h43 dans le cas d'un retour à domicile

- 5h41 dans le cas d'une hospitalisation

Taux de RPU considérés comme fiables : 99 %



Mode de sortie

19 % Hospitalisation post-urgences

- 19 % Mutation interne

- <1 % Transfert externe

81 % Retour au domicile

Taux de RPU considérés comme fiables : 100 %

Source : RPU (ORU Pays de la Loire)

PDS : Permanence des soins

SMUR : Structure mobile d'urgence et de réanimation (comprend le transport en hélicoptère héli-SMUR)

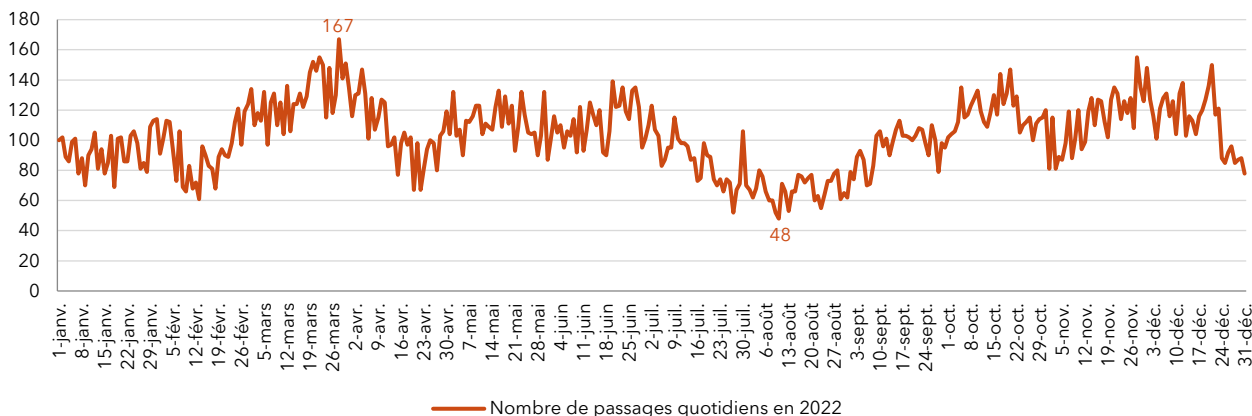
VSAV : Véhicule de secours et d'assistance aux victimes (transport sanitaire par les sapeurs-pompiers)

CCMU : Classification clinique des malades aux urgences

Évolutions et variations temporelles

Variations journalières du nombre de RPU

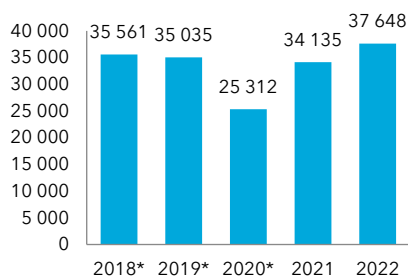
CHU de Nantes - Service d'urgences pédiatriques (année 2022)



Source : RPU (ORU Pays de la Loire)

Évolution annuelle du nombre de RPU transmis

CHU de Nantes - Service d'urgences pédiatriques (2018 - 2022)



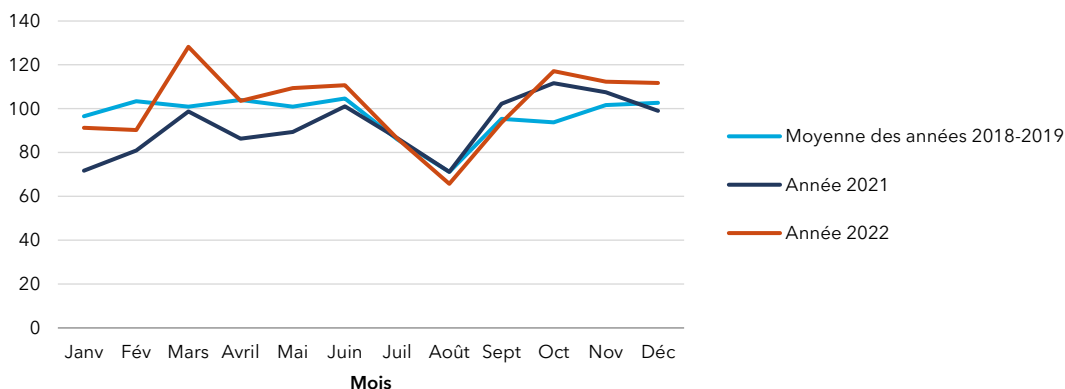
	CHU de Nantes - SU pédiatriques	Parmi l'ensemble des SU		
		Valeur moyenne	Valeur minimale	Valeur maximale
2022 par rapport à 2021	+10,3%	+0,9%	-64,3%	+15,5%
2022 par rapport à la moyenne 2018-2019	+6,7%	-4,1%	-76,2%	+14,2%

Source : RPU (ORU Pays de la Loire)

* Avant le 1er janvier 2021, l'établissement transmettait des RPU pour le service d'urgences gynécologiques dans le même flux que celui des services des urgences adultes et pédiatriques. Ainsi, les données 2018 à 2020 comprennent les RPU transmis pour des passages à l'unité d'urgences gynécologiques et obstétricales. À titre indicatif, en 2022, ce nombre s'élevait à 28 chez les moins de 15 ans.

Évolution du nombre moyen quotidien de passages aux urgences par mois

CHU de Nantes - Service d'urgences pédiatriques (moyenne 2018-2019, 2021, 2022)

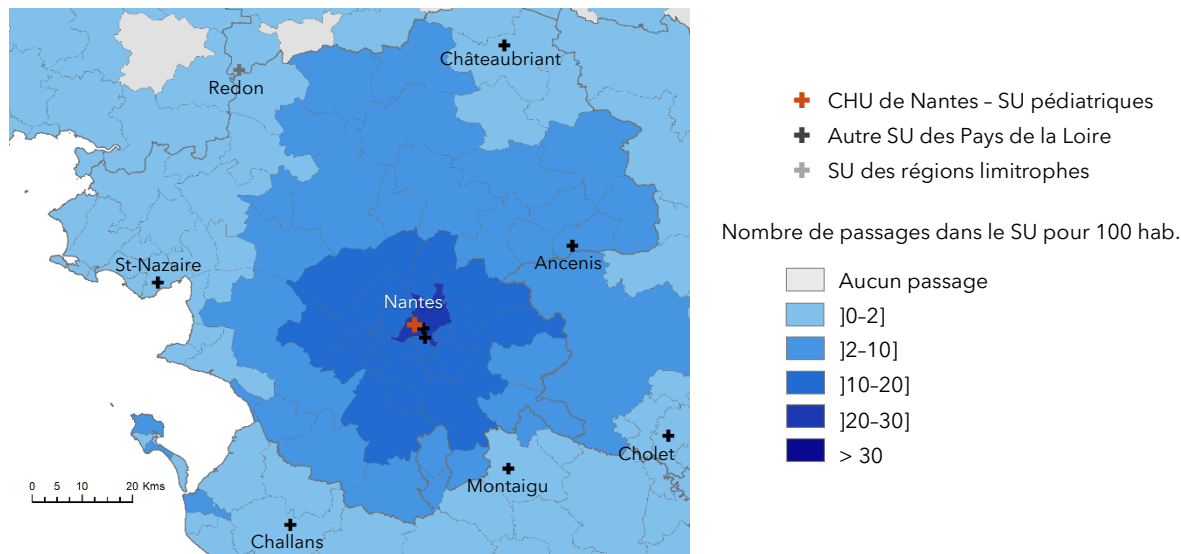


Source : RPU (ORU Pays de la Loire)

Lire la figure : En mars 2022, en moyenne 128 passages quotidiens étaient dénombrés au service d'urgences pédiatriques du CHU de Nantes, contre 99 en mars 2021 et 101 en moyenne pour les années 2018-2019.

Cartographie : taux de recours

Taux de recours au service d'urgences selon le code géographique PMSI de résidence
CHU de Nantes - Service d'urgences pédiatriques (2022)



Sources : RPU (ORU Pays de la Loire), RP (Insee)

Lire la figure : pour chaque code géographique PMSI, le taux de recours correspond au nombre de passages dans le SU en 2022 de patients domiciliés dans les communes ayant ce code géographique, rapporté à la population âgée de moins de 18 ans de ce territoire au recensement de 2020.

Heure d'arrivée aux urgences

Répartition des RPU selon l'heure d'arrivée

CHU de Nantes - Service d'urgences pédiatriques, ensemble des SU des Pays de la Loire (2022)

	CHU de Nantes - SU pédiatriques		Parmi l'ensemble des SU		
	Nombre	%	Valeur moyenne	Valeur minimale	Valeur maximale
Répartition des RPU selon l'heure d'entrée					
[08h - 12h]	6 897	18%	23%	18%	45%
[12h - 16h]	9 182	24%	25%	23%	39%
[16h - 20h]	10 246	27%	25%	13%	28%
[20h - 00h]	7 837	21%	15%	2%	21%
[00h - 08h]	3 486	9%	11%	0%	15%
Total	37 648	100%	100%		
Proportion de RPU correspondant à une arrivée en horaires de permanence des soins (PDS)					
	18 384	49%	44%	12%	50%

Source : RPU (ORU Pays de la Loire)

Mode de transport pour l'arrivée dans le service d'urgences

Répartition des RPU selon le mode de transport

CHU de Nantes - Service d'urgences pédiatriques, ensemble des SU des Pays de la Loire (2022)

	CHU de Nantes - SU pédiatriques		Parmi l'ensemble des SU		
	Nombre	%	Valeur moyenne	Valeur minimale	Valeur maximale
Proportion de RPU transmis pour lesquels le mode de transport est exploitable					
	37 648	100%	80%	0%	100%
Répartition selon le mode de transport (parmi les RPU avec mode de transport fiable)					
Moyen personnel	34 174	91%	69%	52%	91%
Ambulance privée	1 286	3%	17%	3%	29%
VSAV	1 991	5%	12%	4%	18%
SMUR (y compris HéliSMUR)	187	<1%	1%	0%	2%
Forces de l'ordre	10	<1%	1%	0%	2%
Total	37 648	100%	100%		

Source : RPU (ORU Pays de la Loire)

Gravité de l'état clinique des patients (CCMU)

Répartition des RPU selon la gravité CCMU

CHU de Nantes - Service d'urgences pédiatriques, ensemble des SU des Pays de la Loire (2022)

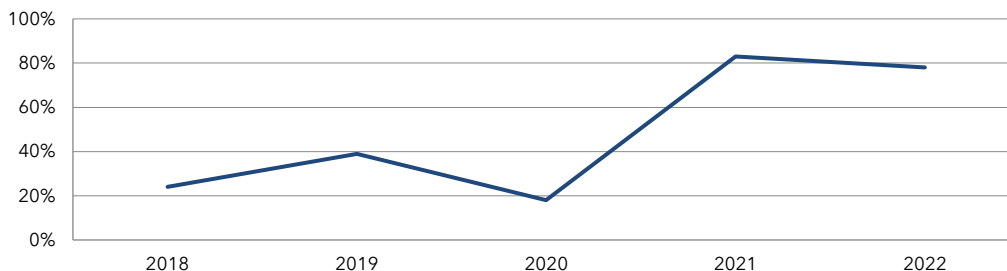
	CHU de Nantes - SU pédiatriques		Parmi l'ensemble des SU		
	Nombre	%	Valeur moyenne	Valeur minimale	Valeur maximale
Proportion de RPU transmis pour lesquels la CCMU est exploitable	29 184	78%	86%	0%	100%
Répartition selon la CCMU (parmi les RPU avec CCMU fiable)					
CCMU P	243	1%	2%	0%	12%
CCMU 1	7 933	27%	17%	5%	40%
CCMU 2	19 632	67%	59%	31%	80%
CCMU 3	1 297	4%	20%	4%	56%
CCMU 4	67	<1%	2%	<1%	5%
CCMU 5	7	<1%	<1%	<1%	1%
CCMU D	5	<1%	<1%	0%	<1%
Total	29 184	100%	100%		

Source : RPU (ORU Pays de la Loire)

Champ : hors RPU avec orientation 'fugue', 'parti sans attendre' ou 'réorientation' (1,4 % de l'ensemble des RPU en 2022)

Évolution annuelle du taux d'exploitabilité de la gravité CCMU

CHU de Nantes - Service d'urgences pédiatriques (2018 - 2022)

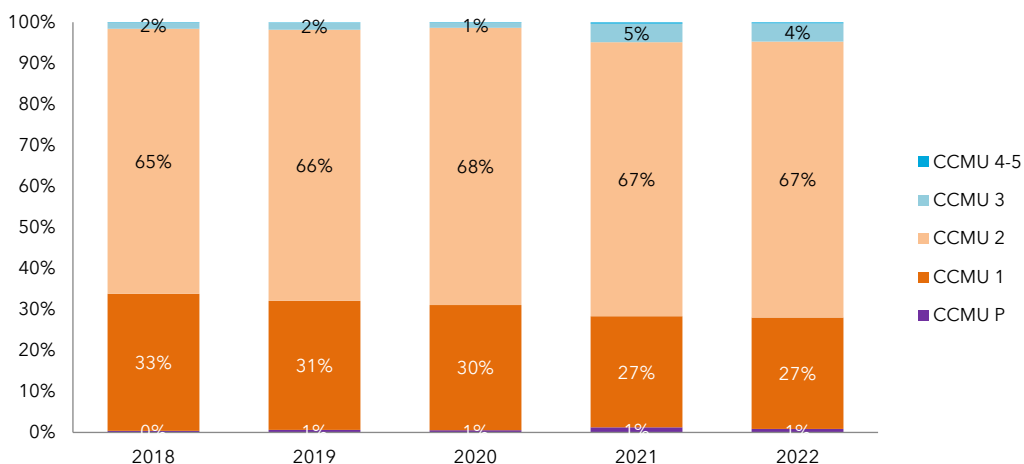


Source : RPU (ORU Pays de la Loire)

Champ : hors RPU avec orientation 'fugue', 'parti sans attendre' ou 'réorientation'

Évolution annuelle de la répartition des RPU selon la gravité CCMU

CHU de Nantes - Service d'urgences pédiatriques (2018 - 2022)



Source : RPU (ORU Pays de la Loire)

Champ : hors RPU avec orientation 'fugue', 'parti sans attendre' ou 'réorientation'

Type de diagnostic principal

Répartition des RPU selon le groupe de diagnostic principal¹

CHU de Nantes - Service d'urgences pédiatriques, ensemble des SU des Pays de la Loire (2022)

	CHU de Nantes - SU pédiatriques		Parmi l'ensemble des SU		
	Nombre	%	Valeur moyenne	Valeur minimale	Valeur maximale
Proportion de RPU transmis pour lesquels le diagnostic principal est exploitable	29 051	77%	80%	0%	100%
Répartition selon le type de diagnostic principal (parmi les RPU avec diagnostic principal fiable)					
Médico-chirurgical	19 307	66%	59%	39%	85%
Traumatologie	8 303	29%	33%	7%	60%
Psychiatrie	864	3%	4%	<1%	14%
Intoxication	180	1%	2%	<1%	3%
Autres	397	1%	3%	1%	29%
Tout	29 051	100%	100%	100%	100%

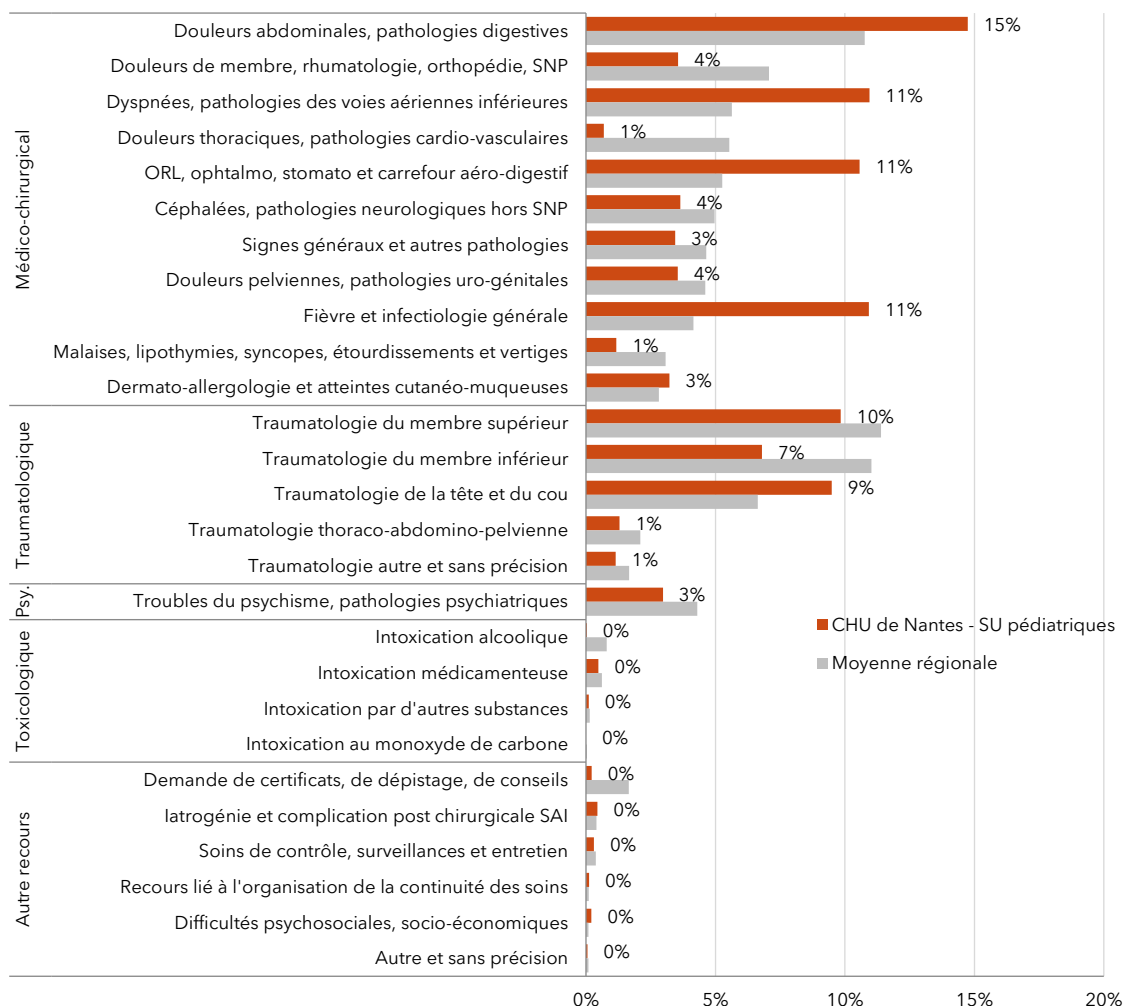
Source : RPU (ORU Pays de la Loire)

1. Méthodologie de regroupement FÉDORU.

Champ : hors RPU avec orientation 'fugue', 'parti sans attendre' ou 'réorientation' (1,4 % de l'ensemble des RPU en 2022)

Répartition des RPU selon le groupe de diagnostic principal¹

CHU de Nantes - Service d'urgences pédiatriques, ensemble des SU des Pays de la Loire (2022)



Source : RPU (ORU Pays de la Loire)

Champ : hors RPU avec orientation 'fugue', 'parti sans attendre' ou 'réorientation'

SNP : Système nerveux périphérique

SAI : sans autre indication

1. Méthodologie de regroupement FÉDORU.

Durée de passage dans le service d'urgences

Durée médiane de passage selon l'âge et le mode de sortie

CHU de Nantes - Service d'urgences pédiatriques, ensemble des SU des Pays de la Loire (2022)

	CHU de Nantes - SU pédiatriques	Parmi l'ensemble des SU		
		Valeur moyenne	Valeur minimale	Valeur maximale
Durée médiane de passage tous âges confondus*				
Ensemble des patients	4:04	2:39	0:51	4:04
- retournant à domicile	3:42	2:26	0:51	3:42
- hospitalisés	5:41	4:56	0:49	7:03
Durée médiane de passage des patients âgés de moins d'un an				
Ensemble des patients	4:19	3:09	0:27	4:19
- retournant à domicile	3:50	2:44	0:27	3:50
- hospitalisés	5:30	4:42	1:09	6:23
Durée médiane de passage des patients âgés de 1 à 5 ans				
Ensemble des patients	3:54	2:38	0:44	3:54
- retournant à domicile	3:35	2:26	0:43	3:35
- hospitalisés	5:43	5:06	0:15	7:36
Durée médiane de passage des patients âgés de 6 à 10 ans				
Ensemble des patients	4:00	2:28	0:48	4:00
- retournant à domicile	3:41	2:20	0:48	3:41
- hospitalisés	5:56	5:08	0:44	7:19
Durée médiane de passage des patients âgés de 11 à 14 ans				
Ensemble des patients	4:18	2:33	0:55	4:18
- retournant à domicile	3:57	2:24	0:55	3:57
- hospitalisés	5:47	4:49	0:53	6:44

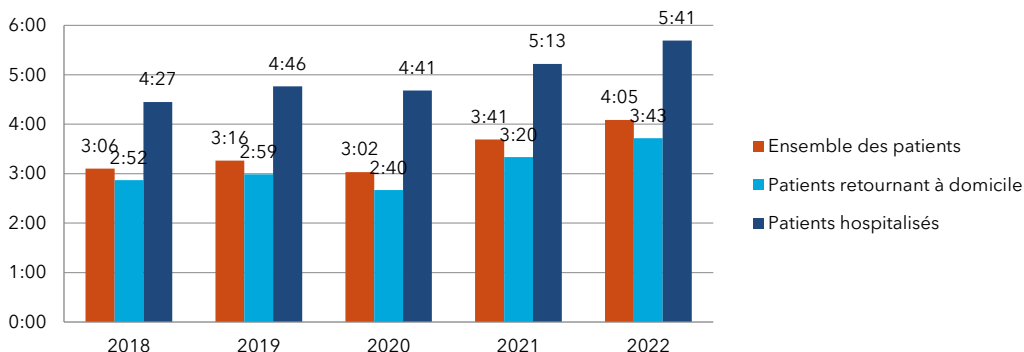
Source : RPU (ORU Pays de la Loire)

Champ : hors RPU avec durée de passage négative, nulle ou ≥ 72 heures (1,6 % de l'ensemble des RPU en 2022)

* Patients âgés de moins de 15 ans

Évolution annuelle des durées médianes de passage aux urgences, tous âges confondus

CHU de Nantes - Service d'urgences pédiatriques (2018 - 2022)



Source : RPU (ORU Pays de la Loire)

Mode de sortie

Répartition des RPU selon le mode de sortie

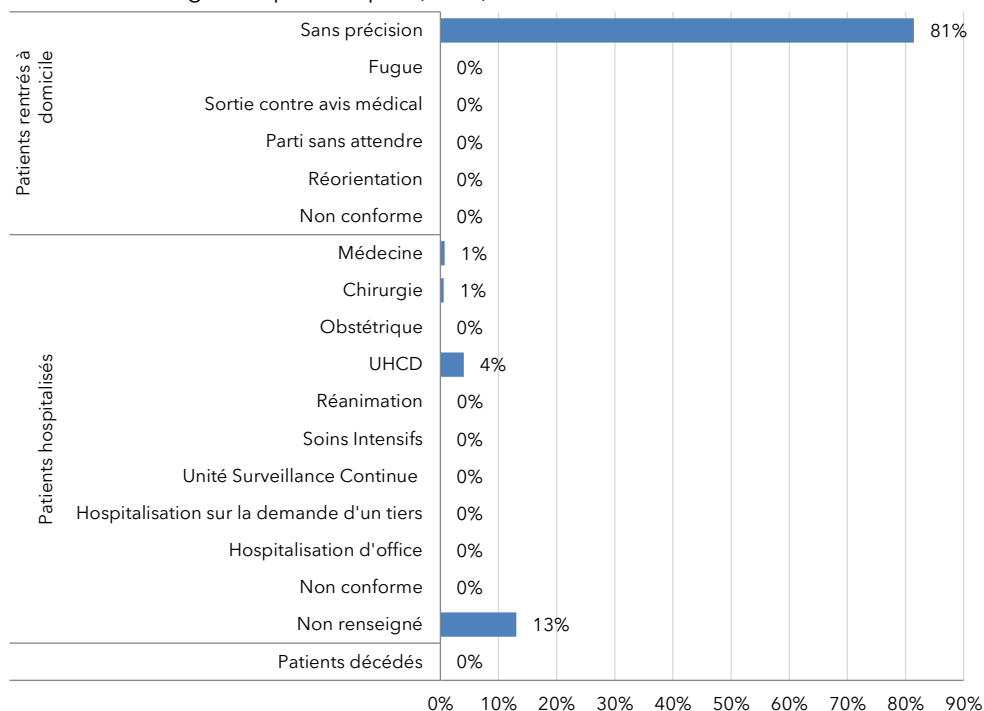
CHU de Nantes - Service d'urgences pédiatriques, ensemble des SU des Pays de la Loire (2022)

	CHU de Nantes - SU pédiatriques		Parmi l'ensemble des SU		
	Nombre	%	Valeur moyenne	Valeur minimale	Valeur maximale
Proportion de RPU transmis pour lesquels le mode de sortie est exploitable					
	37 648	100%	95%	41%	100%
Répartition selon le mode de sortie (parmi les RPU avec mode de sortie fiable)					
Retour au domicile	30 660	81%	75%	58%	85%
Mutation	6 979	19%	23%	9%	42%
Transfert	3	<1%	2%	0%	7%
Décès	6	<1%	<1%	0%	<1%
Tout	37 648	100%	100%		

Source : RPU (ORU Pays de la Loire)

Répartition des RPU selon l'orientation et le mode de sortie

CHU de Nantes - Service d'urgences pédiatriques (2022)

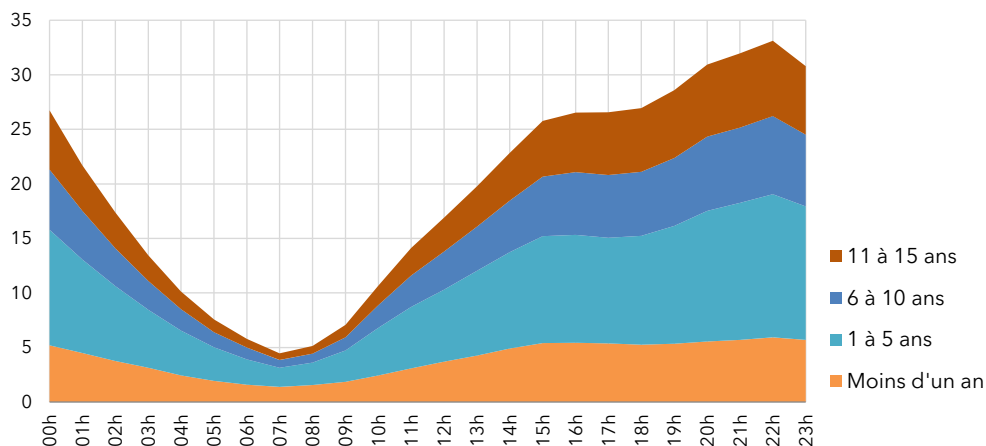


Source : RPU (ORU Pays de la Loire)
 Champ : RPU avec mode de sortie exploitable

Nombre de patients présents à une heure donnée

Charge d'occupation moyenne du service d'urgence selon l'heure, par groupe d'âge

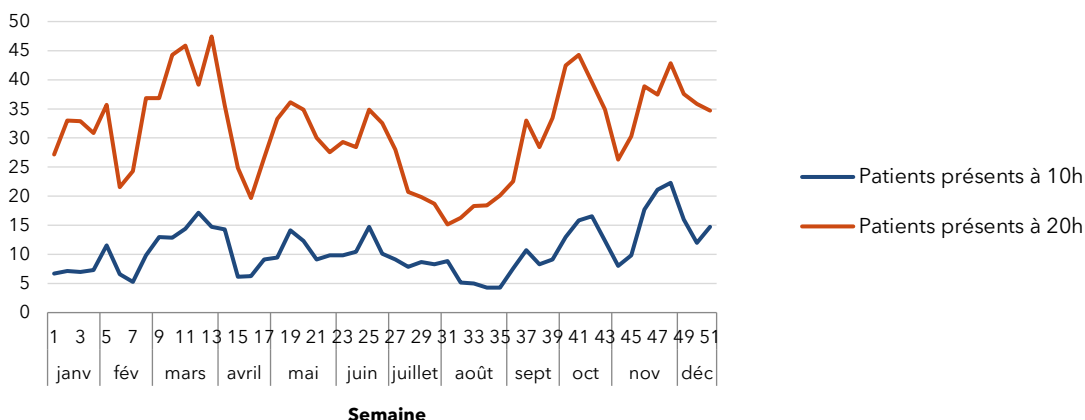
CHU de Nantes - Service d'urgences pédiatriques (2022)



Source : RPU (ORU Pays de la Loire).
 Champ : RPU hors durée de passage négative, nulle ou supérieure ou égale à 72h.
 Lire la figure : En moyenne dans l'année, on estime à 27 le nombre de patients présents à 16h : 5 patients âgés de moins d'un an, 10 patients âgés de 1 à 5 ans, 6 patients de 6 à 10 ans et 6 patients de 11 à 15 ans.

Nombre moyen quotidien de patients présents dans le service d'urgences, à 10h et à 20h

CHU de Nantes - Service d'urgences pédiatriques (2022)



Source : RPU (ORU Pays de la Loire)

Champ : RPU du lundi 3 janvier au dimanche 25 décembre 2022 (semaines complètes).

Lire la figure : Au cours de la semaine 1 de l'année 2022, en moyenne 7 patients étaient présents à 10h dans le service d'urgences pédiatriques du CHU de Nantes, contre 27 à 20h.

Ce document a été réalisé par l'ORU Pays de la Loire et financé par l'ARS Pays de la Loire.

Retrouvez l'actualité de l'ORU Pays de la Loire : www.oru-paysdelaloire.fr • compte Twitter : @ORU_PdL

©Crédits photos : Adobe Stock ; Vupar

Pour en savoir plus :



Les résultats régionaux et éléments de méthodologie détaillés sont consultables dans :

Panorama Urgences 2022. Activité des services d'urgences des Pays de la Loire
ORU Pays de la Loire, octobre 2023, 52 p.