

3.5.2. CH de Fontenay-le-Comte

QUALITÉ DE LA TRANSMISSION DES RPU

► **Aucune rupture majeure de transmission**

L'établissement a transmis sans discontinuer au cours de l'année 2021, **chaque jour en moyenne 72 Résumés de passage aux urgences (RPU)**.

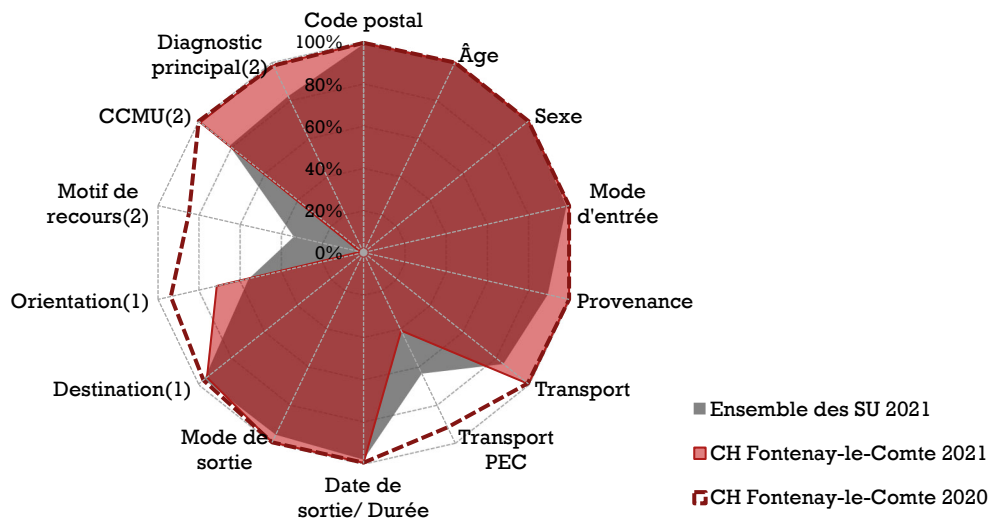
QUALITÉ DU RECUEIL

► **Exploitabilité des données¹³**

L'exploitabilité des RPU en 2021 est excellente pour la majorité des items. Toutefois, par rapport à 2020, elle a fortement diminué concernant les items **Mode de prise en charge pendant le transport** (-51 %), **Orientation** (- 22 %) et **Motif de recours** (-83 %).

Radars d'exploitabilité des items RPU

CH de Fontenay-le-Comte (2020-2021)



Source : RPU (ORU Pays de la Loire)

PEC : prise en charge médicale ou paramédicale.

CCMU : Classification clinique des malades aux urgences

1. Parmi les RPU avec mode de sortie transfert ou mutation.

2. Hors RPU avec orientation 'fugue', 'parti sans attendre' et 'réorientation'.

► **Fiabilité des données**

L'établissement a signalé à l'ORU l'existence de problèmes de recueil des données d'horodatage en 2021. Les **durées de passages** ne sont donc pas présentées dans les chiffres-clés ci-après.

¹³ Le taux d'exploitabilité correspond au taux de "bon" remplissage : il est égal au nombre de RPU pour lesquels l'information pour l'item est renseignée et conforme au cahier des charges régional [2], divisé par le nombre total de RPU transmis.

CHIFFRES-CLÉS DE L'ACTIVITÉ 2021

► Le SU du CH de Fontenay-le-Comte est le 4^e SU de Vendée (/8) et le 17^e de la région (/30) en volume d'activité annuel. Ses transmissions de RPU ont augmenté de 20 % par rapport à 2020.



Recueil des données

26 292 RPU transmis en 2021
+20 % Évolution 2021/2020
+17 % par rapport à la moyenne 2018-2019

Taux de RPU considérés comme fiables : 99 %



Patients

1,05 Sex-ratio (H/F)
45,7 Âge moyen
1 % Moins d'un an
19 % Moins de 18 ans
18 % 75 ans et plus

Taux de RPU considérés comme fiables : 100%



Arrivée

32 % horaires de PDS
18 % Nuit [20h - 08h[

Taux de RPU considérés comme fiables : 100%



Mode de transport

83 % Moyen personnel
0,5 % SMUR (y compris transport hélicoptère)
8 % VSAV
8 % Ambulance privée

Taux de RPU considérés comme fiables : 100 %



CCMU

21 % CCMU 1
8 % CCMU 3
0,9 % CCMU 4-5 (urgences vitales)

Taux de RPU considérés comme fiables : 99 %



Diagnostic principal

53 % Médico-chirurgical
28 % Traumatologique
3 % Psychiatrique
1 % Toxicologique
14 % Autres recours

Taux de RPU considérés comme fiables : 99 %



Durée de passage

[nd] Durée moyenne de passage
[nd] Durée médiane de passage
[nd] Passages de moins de 4h
• [nd] lors d'une hospit. post-urgences
• [nd] lors d'un retour au domicile

Taux de RPU considérés comme fiables : 0 %



Mode de sortie

18 % Hospitalisation post-urgences
• 13 % Mutation interne
• 5 % Transfert externe
82 % Retour au domicile

Taux de RPU considérés comme fiables : 100 %

Source : RPU (ORU Pays de la Loire)

PDS : Permanence des soins

SMUR : Structure mobile d'urgence et de réanimation (comprend le transport en hélicoptère héli-SMUR)

VSAV : Véhicule de secours et d'assistance aux victimes (transport sanitaire par les sapeurs-pompiers)

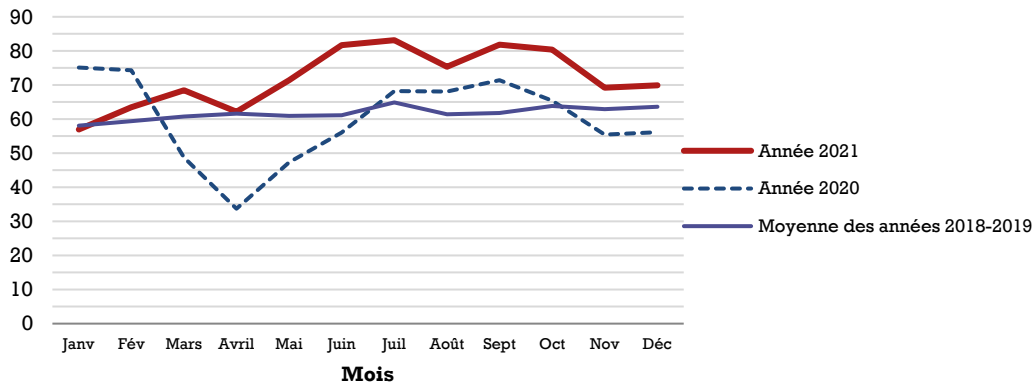
CCMU : Classification clinique des malades aux urgences

[nd] : non disponible (données non exploitables ou non fiables)

ÉVOLUTIONS ET VARIATIONS TEMPORELLES

Évolution du nombre moyen quotidien de passages aux urgences par mois

CH de Fontenay-le-Comte (moyenne 2018-2019, 2020, 2021)



Source : RPU (ORU Pays de la Loire)

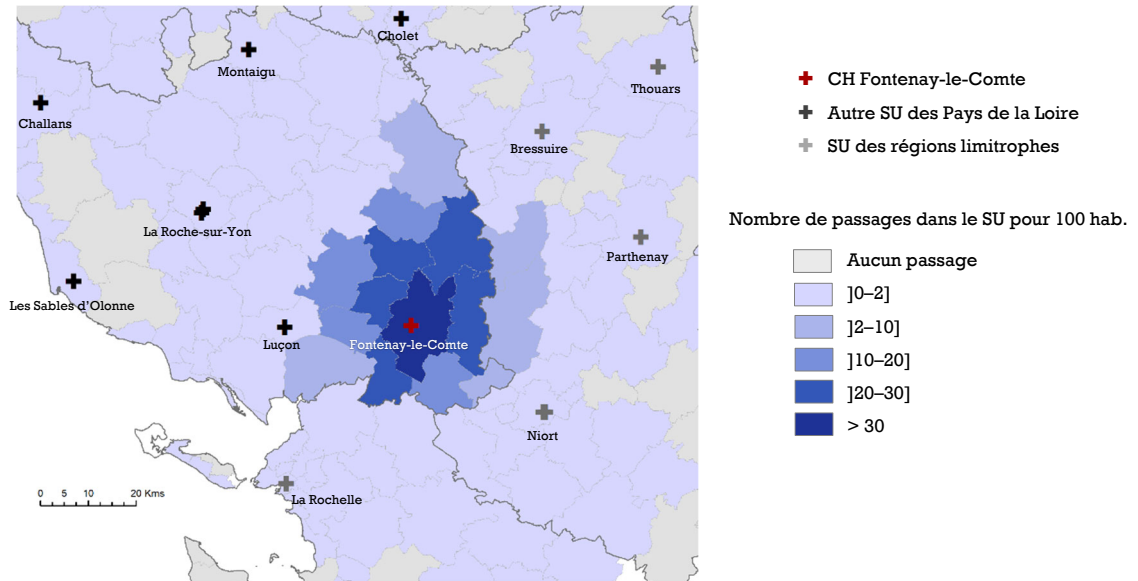
Lire la figure : En juin 2021 on dénombreait en moyenne 82 passages quotidiens au service d'urgence du CH de Fontenay-le-Comte, contre 56 en juin 2020 et 61 en moyenne pour les années 2018-2019.

NOMBRE DE PATIENTS PRÉSENTS À UNE HEURE DONNÉE

L'établissement a signalé à l'ORU l'existence de problèmes dans le recueil des données d'horodatage en 2021. Le calcul du nombre de patients présents à une heure donnée reposant sur le renseignement de la date/heure d'entrée et de la date/heure de sortie, cet indicateur ne peut pas être présenté.

CARTOGRAPHIE : TAUX DE RECOURS

**Taux de recours au service d'urgences selon le code géographique PMSI de résidence
CH de Fontenay-le-Comte (2021)**



Sources : RPU (ORU Pays de la Loire), RP (Insee)

Lire la figure : pour chaque code géographique PMSI, le taux de recours correspond au nombre de passages dans le SU en 2021 de patients domiciliés dans les communes ayant ce code géographique, rapporté à la population de ce territoire au recensement de 2019.