

3.5.5. CH départemental de Vendée, site de La Roche-sur-Yon - Service d'urgences pédiatriques

QUALITÉ DE LA TRANSMISSION DES RPU

► Aucune rupture majeure de transmission

L'établissement a transmis sans discontinuer au cours de l'année 2021, **chaque jour en moyenne 37 Résumés de passage aux urgences (RPU) concernant le SU pédiatriques du site de La Roche-sur-Yon.**

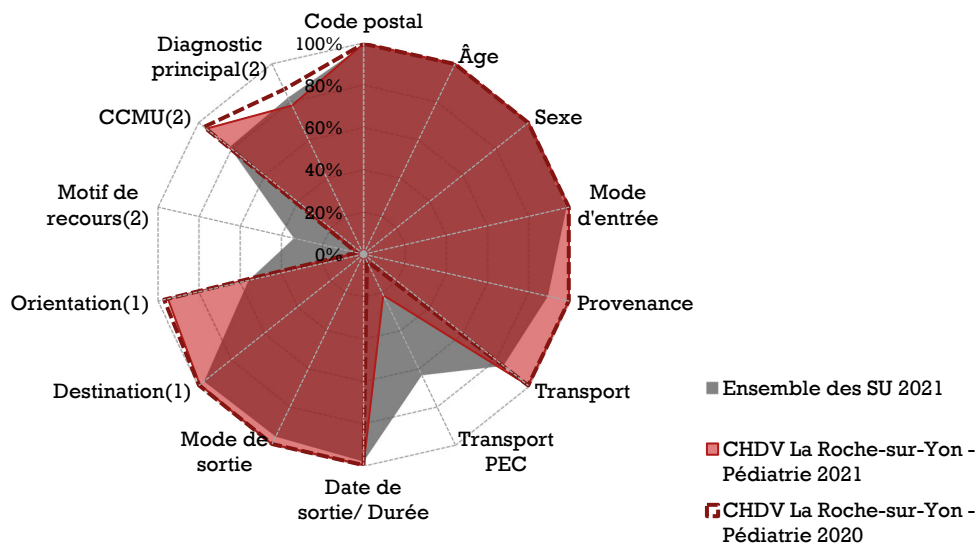
QUALITÉ DU RECUEIL

► Exploitabilité des données¹³

L'exploitabilité des RPU en 2021 est excellente pour la majorité des items. Elle est toutefois faible pour le **Mode de prise en charge pendant le transport** et quasi nulle pour le **Motif de recours**. Entre 2020 et 2021, l'exploitabilité du **Mode de prise en charge pendant le transport** a augmenté de 18 %, mais celle du **Diagnostic principal** a diminué de 9 %.

Radar d'exploitabilité des items RPU

CH départemental de Vendée, SU pédiatriques du site de La Roche-sur-Yon (2020-2021)



Source : RPU (ORU Pays de la Loire)

PEC : prise en charge médicale ou paramédicale.

CCMU : Classification clinique des malades aux urgences

1. Parmi les RPU avec mode de sortie transfert ou mutation.

2. Hors RPU avec orientation 'fugue', 'parti sans attendre' et 'réorientation'.

► Fiabilité des données

L'établissement n'a pas signalé à l'ORU de problème de recueil des données d'horodatage en 2021. Les durées de passages sont donc présentées dans les chiffres-clés ci-après. Elles sont toutefois à interpréter avec précaution compte tenu des limites indiquées en page 32.

¹³ Le taux d'exploitabilité correspond au taux de "bon" remplissage : il est égal au nombre de RPU pour lesquels l'information pour l'item est renseignée et conforme au cahier des charges régional [2], divisé par le nombre total de RPU transmis.

CHIFFRES-CLÉS DE L'ACTIVITÉ 2021

► Le SU pédiatriques du site de La Roche-sur-Yon est le 6^e SU de Vendée (/8) et le 24^e de la région (/30) en volume d'activité annuel. Ses transmissions de RPU ont augmenté de 36 % par rapport à 2020. L'ouverture du service d'urgences pédiatriques ayant été autorisée fin juin 2019, il n'est pas possible de décrire l'évolution par rapport à la moyenne 2018-2019.



Recueil des données

13 423 RPU transmis en 2021
+36 % Évolution 2021/2020



Patients

1,08 Sex-ratio (H/F)
5,9 Âge moyen
20 % Moins d'un an
38 % 1 à 5 ans
14 % 6 à 10 ans
14 % 11 à 14 ans
13 % 15 à 17 ans

Taux de RPU considérés comme fiables : 100%



Arrivée

49 % horaires de PDS
33 % Nuit [20h - 08h]

Taux de RPU considérés comme fiables : 100%



Mode de transport

88 % Moyen personnel
0,4 % SMUR (y compris transport hélicoptère)
6 % VSAV
5 % Ambulance privée

Taux de RPU considérés comme fiables : 100 %



CCMU

29 % CCMU 1
4 % CCMU 3
0,2 % CCMU 4-5 (urgences vitales)

Taux de RPU considérés comme fiables : 95 %



Diagnostic principal

81 % Médico-chirurgical
9 % Traumatologique
6 % Psychiatrique
2 % Toxicologique
3 % Autres recours

Taux de RPU considérés comme fiables : 78 %



Durée de passage

3h19 Durée moyenne de passage
2h56 Durée médiane de passage
70 % Passages de moins de 4h
• 48 % lors d'une hospit. post-urgences
• 76 % lors d'un retour au domicile

Taux de RPU considérés comme fiables : 100 %



Mode de sortie

22 % Hospitalisation post-urgences
• 21 % Mutation interne
• 1 % Transfert externe
78 % Retour au domicile

Taux de RPU considérés comme fiables : 100 %

Source : RPU (ORU Pays de la Loire)

PDS : Permanence des soins

SMUR : Structure mobile d'urgence et de réanimation (comprend le transport en hélicoptère héli-SMUR)

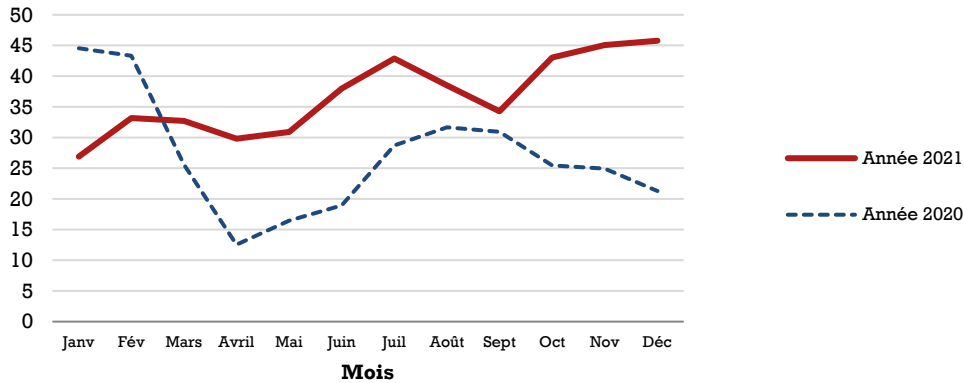
VSAV : Véhicule de secours et d'assistance aux victimes (transport sanitaire par les sapeurs-pompiers)

CCMU : Classification clinique des malades aux urgences

ÉVOLUTIONS ET VARIATIONS TEMPORELLES

Évolution du nombre moyen quotidien de passages aux urgences par mois

CH départemental de Vendée, SU pédiatriques du site de La Roche-sur-Yon (2020, 2021)



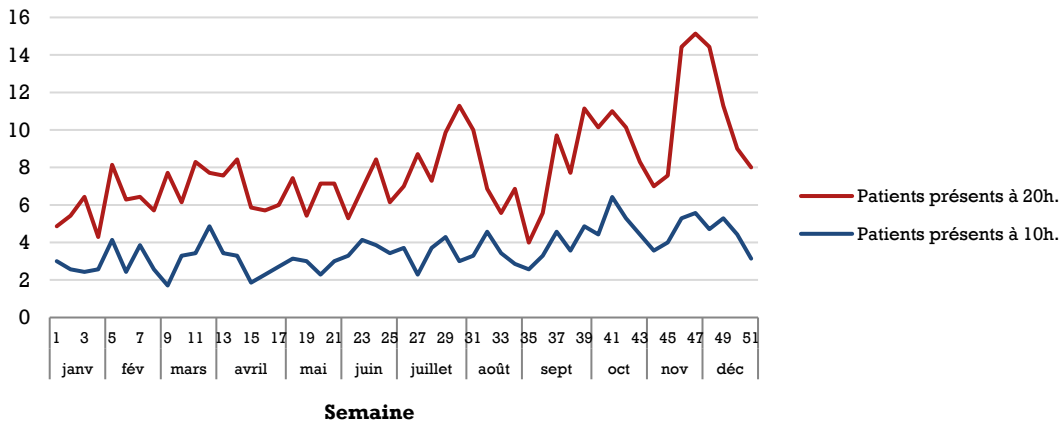
Source : RPU (ORU Pays de la Loire)

Lire la figure : En juin 2021 on dénombrait en moyenne 38 passages quotidiens au service d'urgences pédiatriques du site de La Roche-sur-Yon, contre 19 en juin 2020.

NOMBRE DE PATIENTS PRÉSENTS À UNE HEURE DONNÉE

Nombre moyen quotidien de patients présents dans le service d'urgences, à 10h et à 20h

CH départemental de Vendée, SU pédiatriques du site de La Roche-sur-Yon (2021)



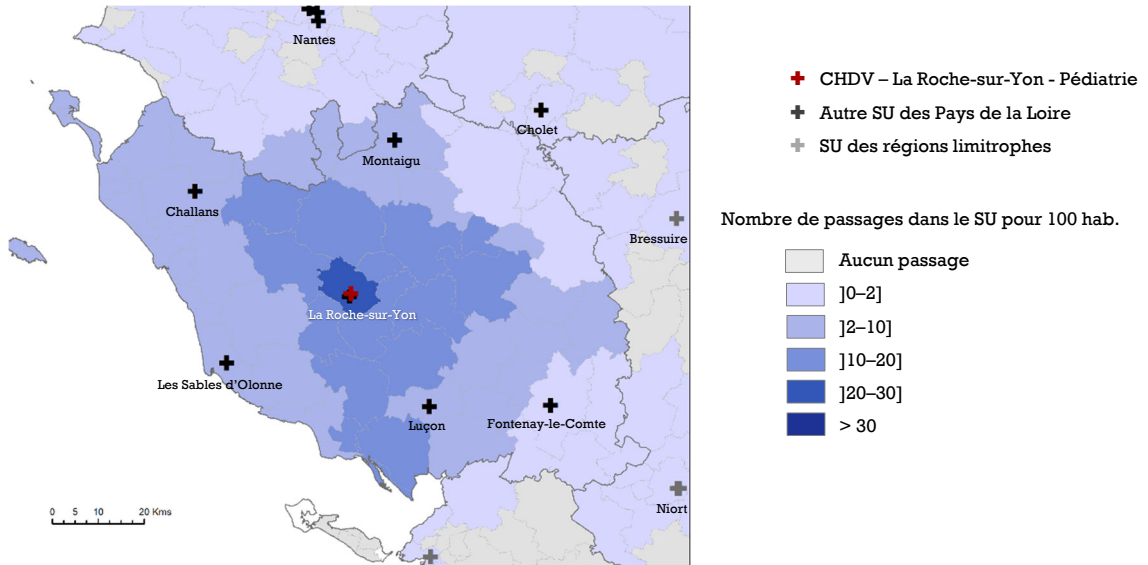
Source : RPU (ORU Pays de la Loire)

Champ : RPU du lundi 4 janvier au dimanche 26 décembre 2021 (semaines complètes).

Lire la figure : Au cours de la semaine 47 de l'année 2021, en moyenne 15 patients étaient présents à 20h dans le service d'urgences pédiatriques du site de La Roche-sur-Yon.

CARTOGRAPHIE : TAUX DE RECOURS

Taux de recours au service d'urgences selon le code géographique PMSI de résidence
CH départemental de Vendée, SU pédiatriques du site de La Roche-sur-Yon (2021)



Sources : RPU (ORU Pays de la Loire), RP (Insee)

Lire la figure : pour chaque code géographique PMSI, le taux de recours correspond au nombre de passages dans le SU en 2021 de patients domiciliés dans les communes ayant ce code géographique, rapporté à la population âgée de moins de 18 ans de ce territoire au recensement de 2019.