

3.5.8. CH Côte de Lumière, Les Sables d'Olonne

QUALITÉ DE LA TRANSMISSION DES RPU

► **Aucune rupture majeure de transmission**

L'établissement a transmis sans discontinuer au cours de l'année 2021, **chaque jour en moyenne 89 Résumés de passage aux urgences (RPU)**.

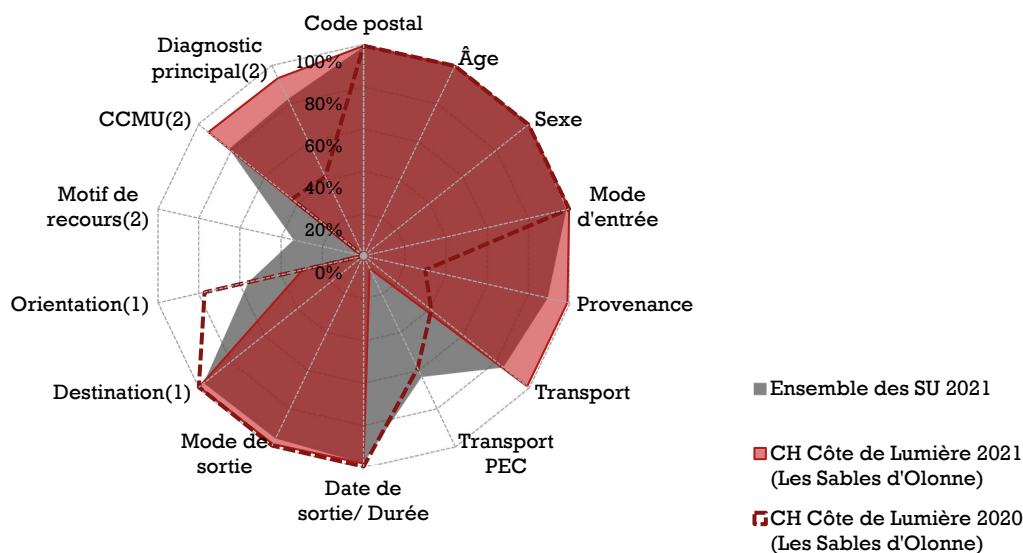
QUALITÉ DU RECUEIL

► **Exploitabilité des données¹³**

Entre 2020 et 2021, l'exploitabilité des RPU s'est nettement améliorée pour plusieurs items : la **Provenance** (+69 %), le **Mode de transport** (+58 %), la **CCMU** (+51 %) et le **Diagnostic principal** (+52 %). L'exploitabilité a par contre fortement diminué pour les items **Mode de prise en charge pendant le transport** (-53 %) et **Orientation** (- 48 %).

Radars d'exploitabilité des items RPU

CH Côte de Lumière, Les Sables d'Olonne (2020-2021)



Source : RPU (ORU Pays de la Loire)

PEC : prise en charge médicale ou paramédicale.

CCMU : Classification clinique des malades aux urgences

1. Parmi les RPU avec mode de sortie transfert ou mutation.

2. Hors RPU avec orientation 'fugue', 'parti sans attendre' et 'réorientation'.

► **Fiabilité des données**

L'établissement a signalé à l'ORU l'existence de problèmes de recueil des données d'horodatage en 2021. Les **durées de passages** ne sont donc pas présentées dans les chiffres-clés ci-après.

¹³ Le taux d'exploitabilité correspond au taux de "bon" remplissage : il est égal au nombre de RPU pour lesquels l'information pour l'item est renseignée et conforme au cahier des charges régional [2], divisé par le nombre total de RPU transmis.

CHIFFRES-CLÉS DE L'ACTIVITÉ 2021

► Le SU du CH Côte de Lumière aux Sables d'Olonne est le 2^e SU de Vendée (/8) et le 11^e de la région (/30) en volume d'activité annuel. Ses transmissions de RPU ont augmenté de 20 % par rapport à 2020.



Recueil des données

32 577 RPU transmis en 2021
+20 % Évolution 2021/2020
+4 % par rapport à la moyenne 2018-2019



Patients

1,04 Sex-ratio (H/F)
50,7 Âge moyen
1 % Moins d'un an
17 % Moins de 18 ans
26 % 75 ans et plus

Taux de RPU considérés comme fiables : 100%



Arrivée

43 % horaires de PDS
26 % Nuit [20h - 08h]

Taux de RPU considérés comme fiables : 100%



Mode de transport

66 % Moyen personnel
1,1 % SMUR (y compris transport hélicoptère)
13 % VSAV
18 % Ambulance privée

Taux de RPU considérés comme fiables : 99 %



CCMU

11 % CCMU 1
13 % CCMU 3
2,0 % CCMU 4-5 (urgences vitales)

Taux de RPU considérés comme fiables : 94 %



Diagnostic principal

59 % Médico-chirurgical
34 % Traumatologique
2 % Psychiatrique
1 % Toxicologique
3 % Autres recours

Taux de RPU considérés comme fiables : 94 %



Durée de passage

[nd] Durée moyenne de passage
[nd] Durée médiane de passage
[nd] Passages de moins de 4h
• [nd] lors d'une hospit. post-urgences
• [nd] lors d'un retour au domicile

Taux de RPU considérés comme fiables : 0 %



Mode de sortie

26 % Hospitalisation post-urgences
• 19 % Mutation interne
• 6 % Transfert externe
74 % Retour au domicile

Taux de RPU considérés comme fiables : 99 %

Source : RPU (ORU Pays de la Loire)

PDS : Permanence des soins

SMUR : Structure mobile d'urgence et de réanimation (comprend le transport en hélicoptère héli-SMUR)

VSAV : Véhicule de secours et d'assistance aux victimes (transport sanitaire par les sapeurs-pompier)

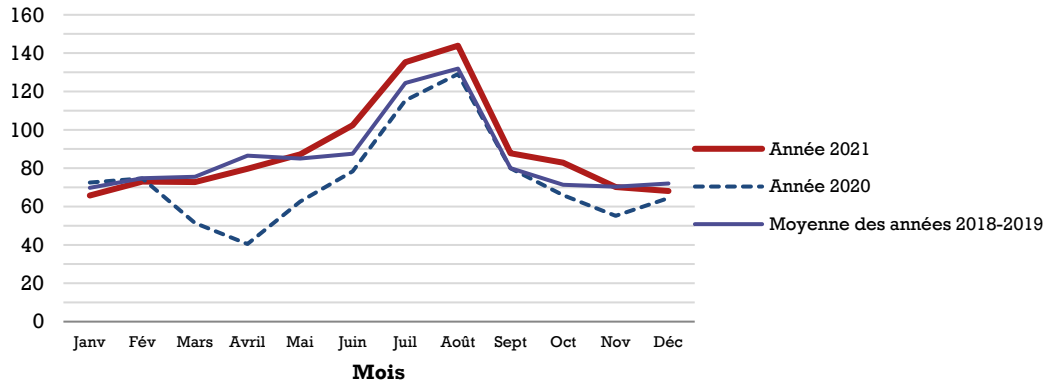
CCMU : Classification clinique des malades aux urgences

[nd] : non disponible (données non exploitables ou non fiables)

ÉVOLUTIONS ET VARIATIONS TEMPORELLES

Évolution du nombre moyen quotidien de passages aux urgences par mois

CH Côte de Lumière, Les Sables d'Olonne (moyenne 2018-2019, 2020, 2021)



Source : RPU (ORU Pays de la Loire)

Lire la figure : En juin 2021 on dénombrait en moyenne 102 passages quotidiens au service d'urgences du CH Côte de Lumière, contre 78 en juin 2020 et 88 en moyenne pour les années 2018-2019.

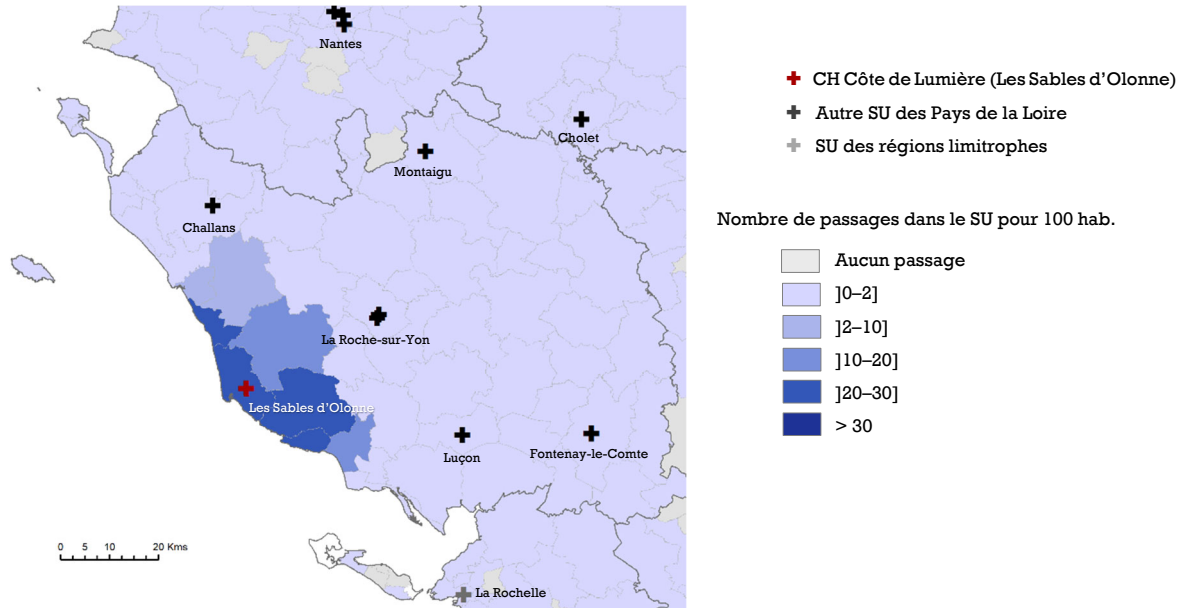
NOMBRE DE PATIENTS PRÉSENTS À UNE HEURE DONNÉE

L'établissement a signalé à l'ORU l'existence de problèmes dans le recueil des données d'horodatage en 2021. Le calcul du nombre de patients présents à une heure donnée reposant sur le renseignement de la date/heure d'entrée et de la date/heure de sortie, cet indicateur ne peut pas être présenté.

CARTOGRAPHIE : TAUX DE RECOURS

Taux de recours au service d'urgences selon le code géographique PMSI de résidence

CH Côte de Lumière, Les Sables d'Olonne (2021)



Sources : RPU (ORU Pays de la Loire), RP (Insee)

Lire la figure : pour chaque code géographique PMSI, le taux de recours correspond au nombre de passages dans le SU en 2021 de patients domiciliés dans les communes ayant ce code géographique, rapporté à la population de ce territoire au recensement de 2019.