

3.4.6. CH du Mans - Service d'urgences adultes

QUALITÉ DE LA TRANSMISSION DES RPU

► Aucune rupture majeure de transmission

L'établissement a transmis sans discontinuer au cours de l'année 2021, **chaque jour en moyenne 157 Résumés de passage aux urgences (RPU) concernant le SU adultes.**

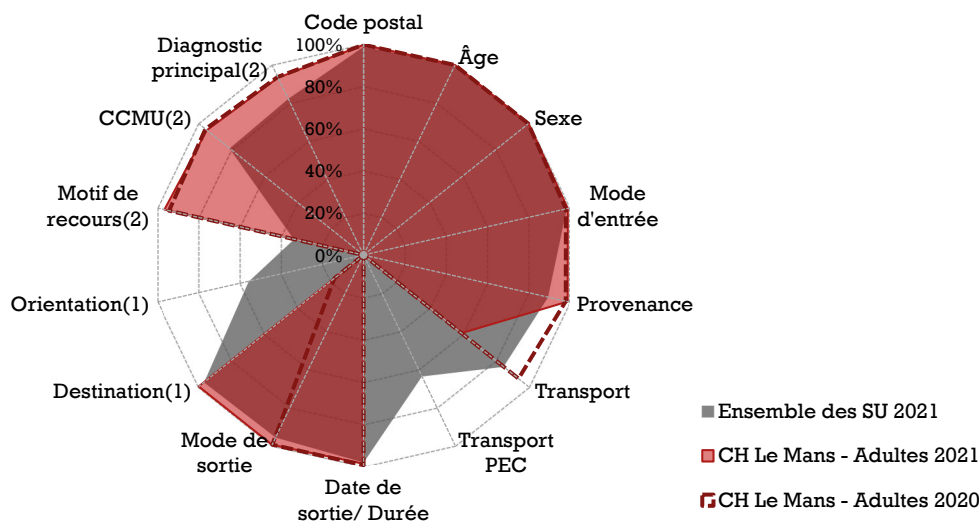
QUALITÉ DU RECUEIL

► Exploitabilité des données¹³

L'exploitabilité des RPU en 2021 est excellente sur la majorité des items. Elle est moyenne pour l'item **Mode de transport**, et nulle concernant les items **Mode de prise en charge pendant le transport** et **Orientation**. Par rapport à 2020, l'exploitabilité s'est améliorée pour la **Destination** (+82 %), mais elle a diminué pour le **Mode de transport** (-35 %).

Radar d'exploitabilité des items RPU

CH du Mans - Service d'urgences adultes (2020-2021)



Source : RPU (ORU Pays de la Loire)

PEC : prise en charge médicale ou paramédicale.

CCMU : Classification clinique des malades aux urgences

1. Parmi les RPU avec mode de sortie transfert ou mutation.

2. Hors RPU avec orientation 'fugue', 'parti sans attendre' et 'réorientation'.

► Fiabilité des données

Compte tenu du faible nombre de RPU disposant de données exploitables et/ou d'une répartition des RPU selon les modalités de l'item aberrante, les résultats d'activité concernant le **Mode de transport** sont considérés comme non fiables et ne sont donc pas présentés dans les chiffres-clés ci-après.

L'établissement n'a pas signalé à l'ORU de problème de recueil des données d'horodatage en 2021. Les durées de passages sont donc présentées dans les chiffres-clés ci-après. Elles sont toutefois à interpréter avec précaution compte tenu des limites indiquées en page 32.

¹³ Le taux d'exploitabilité correspond au taux de "bon" remplissage : il est égal au nombre de RPU pour lesquels l'information pour l'item est renseignée et conforme au cahier des charges régional [2], divisé par le nombre total de RPU transmis.

CHIFFRES-CLÉS DE L'ACTIVITÉ 2021

► Le SU adultes du CH du Mans est le 1^{er} SU de Sarthe (/8) et le 4^e de la région (/30) en volume d'activité annuel. Ses transmissions de RPU ont augmenté de 7 % par rapport à 2020.



Recueil des données

57 314 RPU transmis en 2021
+7 % Évolution 2021/2020
-6 % par rapport à la moyenne 2018-2019



Patients

1,11 Sex-ratio (H/F)
53,1 Âge moyen
14 % Moins de 25 ans
34 % 25 à 49 ans
30 % 50 à 74 ans
23 % 75 ans et plus

Taux de RPU considérés comme fiables : 100%



Arrivée

47 % horaires de PDS
30 % Nuit [20h - 08h]

Taux de RPU considérés comme fiables : 100%



Mode de transport

[nd] Moyen personnel
[nd] SMUR (y compris transport hélicoptéré)
[nd] VSAV
[nd] Ambulance privée

Taux de RPU considérés comme fiables : 0 %



CCMU

10 % CCMU 1
31 % CCMU 3
1,6 % CCMU 4-5 (urgences vitales)

Taux de RPU considérés comme fiables : 95 %



Diagnostic principal

65 % Médico-chirurgical
23 % Traumatologique
6 % Psychiatrique
3 % Toxicologique
3 % Autres recours

Taux de RPU considérés comme fiables : 93 %



Durée de passage

5h38 Durée moyenne de passage
4h08 Durée médiane de passage
48 % Passages de moins de 4h
• 35 % lors d'une hospit. post-urgences
• 59 % lors d'un retour au domicile

Taux de RPU considérés comme fiables : 99 %



Mode de sortie

46 % Hospitalisation post-urgences
• 46 % Mutation interne
• 0 % Transfert externe
54 % Retour au domicile

Taux de RPU considérés comme fiables : 100 %

Source : RPU (ORU Pays de la Loire)

PDS : Permanence des soins

SMUR : Structure mobile d'urgence et de réanimation (comprend le transport en hélicoptère héli-SMUR)

VSAV : Véhicule de secours et d'assistance aux victimes (transport sanitaire par les sapeurs-pompiers)

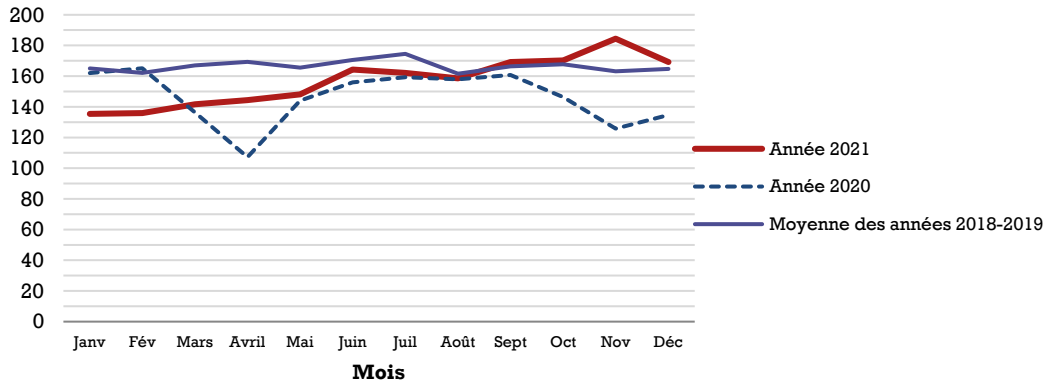
CCMU : Classification clinique des malades aux urgences

[nd] : non disponible (données non exploitables ou non fiables)

ÉVOLUTIONS ET VARIATIONS TEMPORELLES

Évolution du nombre moyen quotidien de passages aux urgences par mois

CH du Mans - Service d'urgences adultes (moyenne 2018-2019, 2020, 2021)



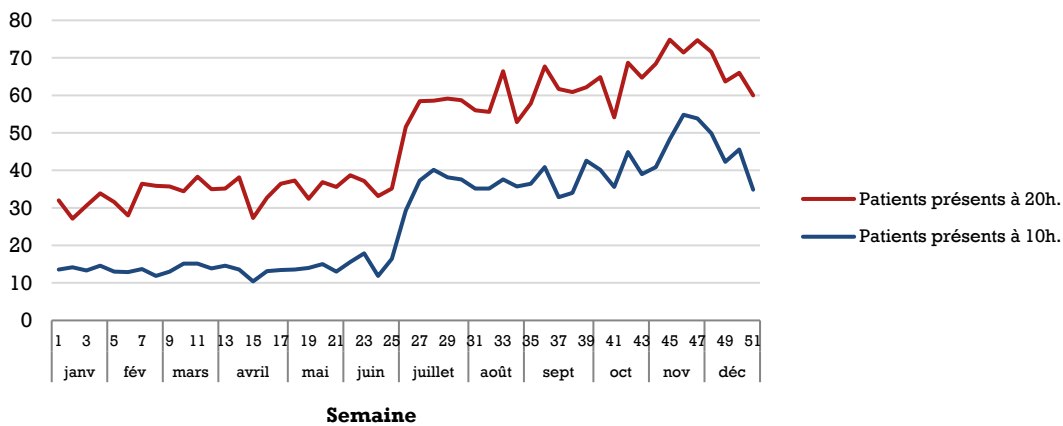
Source : RPU (ORU Pays de la Loire)

Lire la figure : En juin 2021 on dénombreait en moyenne 164 passages quotidiens au service d'urgences adultes du CH Le Mans, contre 156 en juin 2020 et 171 en moyenne pour les années 2018-2019.

NOMBRE DE PATIENTS PRÉSENTS À UNE HEURE DONNÉE

Nombre moyen quotidien de patients présents dans le service d'urgences, à 10h et à 20h

CH du Mans - Service d'urgences adultes (2021)



Source : RPU (ORU Pays de la Loire)

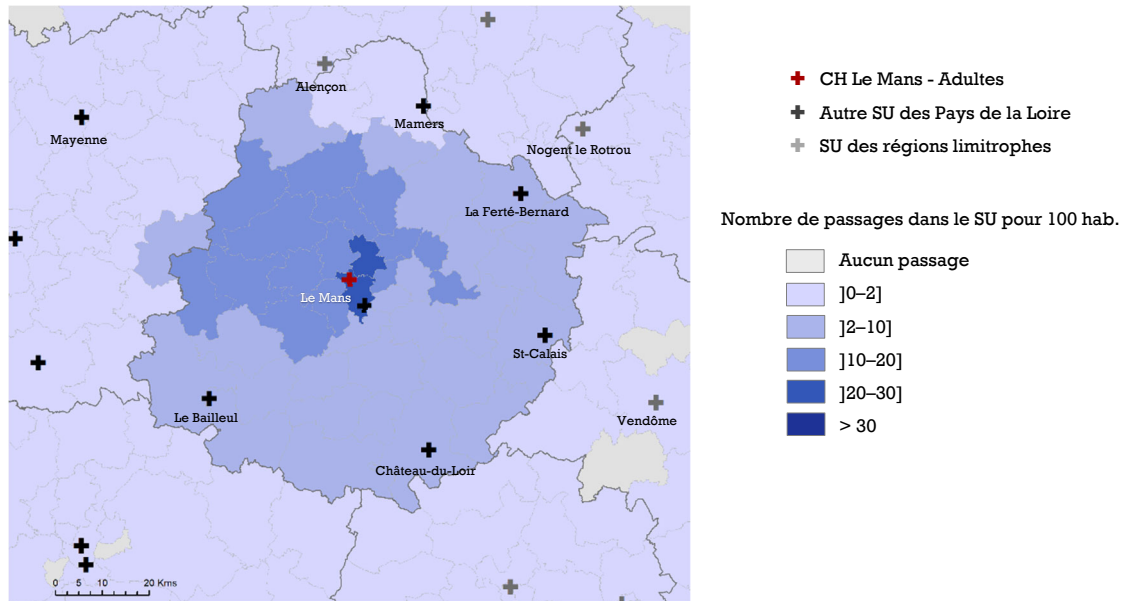
Champ : RPU du lundi 4 janvier au dimanche 26 décembre 2021 (semaines complètes).

Lire la figure : Au cours de la semaine 45 de l'année 2021, en moyenne 75 patients étaient présents à 20h dans le service d'urgences adultes du CH Le Mans.

L'établissement a été informé par l'ORU d'une différence des durées de passage aux urgences des patients hospitalisés entre les mois de janvier à juin et de juillet à décembre 2021, sans qu'une explication n'ait été apportée.

CARTOGRAPHIE : TAUX DE RECOURS

Taux de recours au service d'urgences selon le code géographique PMSI de résidence
CH du Mans - Service d'urgences adultes (2021)



Sources : RPU (ORU Pays de la Loire), RP (Insee)

Lire la figure : pour chaque code géographique PMSI, le taux de recours correspond au nombre de passages dans le SU en 2021 de patients domiciliés dans les communes ayant ce code géographique, rapporté à la population âgée de 18 ans et plus de ce territoire au recensement de 2019.