

## 3.4. SERVICES D'URGENCES DE SARTHE (72)

### 3.4.1. CH de Château-du-Loir

À noter que le service d'urgences de cet établissement a fait l'objet de fermetures occasionnelles en raison d'un problème de continuité et de permanence des soins. Il a déclaré 85 jours de fermeture complète en 2021.

#### QUALITÉ DE LA TRANSMISSION DES RPU

##### ► Aucune rupture majeure de transmission

L'établissement a transmis sans discontinuer au cours de l'année 2021, **chaque jour en moyenne 13 Résumés de passage aux urgences (RPU)**.

Le nombre moyen de passages quotidien est calculé en excluant les journées sans RPU, correspondant à des journées entières de fermeture du SU.

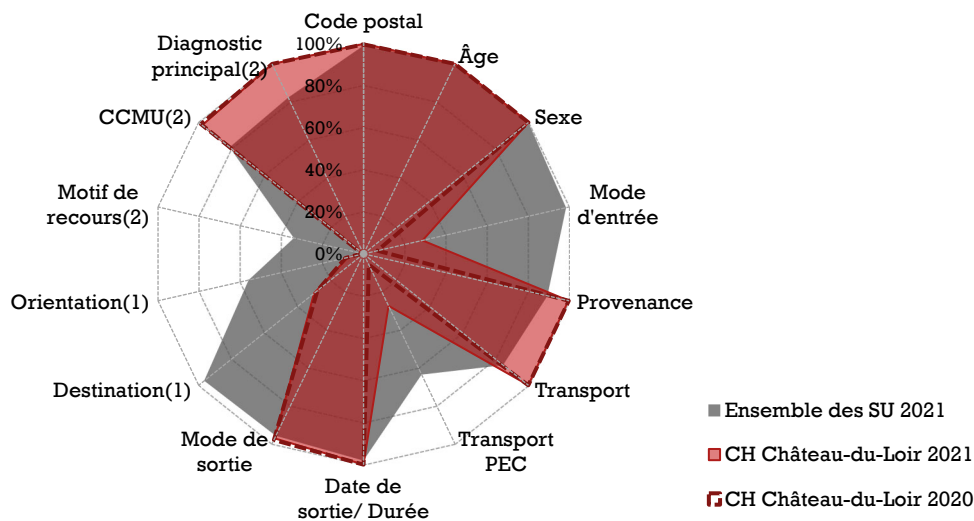
#### QUALITÉ DU RECUEIL

##### ► Exploitabilité des données<sup>13</sup>

L'exploitabilité des RPU s'est améliorée entre 2021 et 2020 pour les items **Mode d'entrée** (+22 %) et **Mode de prise en charge pendant le transport** (+22 %). Elle reste toutefois faible pour ces items ainsi que pour la **Destination**. L'exploitabilité de l'**Orientation** et du **Motif de recours** reste nulle ou quasi nulle.

#### Radar d'exploitabilité des items RPU

CH de Château-du-Loir (2020-2021)



Source : RPU (ORU Pays de la Loire)

PEC : prise en charge médicale ou paramédicale.

CCMU : Classification clinique des malades aux urgences

1. Parmi les RPU avec mode de sortie transfert ou mutation.

2. Hors RPU avec orientation 'fugue', 'parti sans attendre' et 'réorientation'.

##### ► Fiabilité des données

L'établissement n'a pas signalé à l'ORU de problème de recueil des données d'horodatage en 2021. Les durées de passages sont donc présentées dans les chiffres-clés ci-après. Elles sont toutefois à interpréter avec précaution compte tenu des limites indiquées en page 32.

<sup>13</sup> Le taux d'exploitabilité correspond au taux de "bon" remplissage : il est égal au nombre de RPU pour lesquels l'information pour l'item est renseignée et conforme au cahier des charges régional [2], divisé par le nombre total de RPU transmis.

## CHIFFRES-CLÉS DE L'ACTIVITÉ 2021

► Le SU du CH de Château-du-Loir est le 8<sup>e</sup> SU de Sarthe (/8) et le 30<sup>e</sup> de la région (/30) en volume d'activité annuel. Ses transmissions de RPU ont diminué de 23 % par rapport à 2020.



### Recueil des données

4 353 RPU transmis en 2021  
-23 % Évolution 2021/2020  
-49 % par rapport à la moyenne 2018-2019



### Patients

1,04 Sex-ratio (H/F)  
49,4 Âge moyen  
<1 % Moins d'un an  
16 % Moins de 18 ans  
24 % 75 ans et plus

Taux de RPU considérés comme fiables : 100%



### Arrivée

40 % horaires de PDS  
22 % Nuit [20h - 08h[

Taux de RPU considérés comme fiables : 100%



### Mode de transport

66 % Moyen personnel  
0,1 % SMUR (y compris transport hélicoptère)  
12 % VSAV  
21 % Ambulance privée

Taux de RPU considérés comme fiables : 100 %



### CCMU

23 % CCMU 1  
11 % CCMU 3  
0,7 % CCMU 4-5 (urgences vitales)

Taux de RPU considérés comme fiables : 98 %



### Diagnostic principal

51 % Médico-chirurgical  
39 % Traumatologique  
3 % Psychiatrique  
2 % Toxicologique  
5 % Autres recours

Taux de RPU considérés comme fiables : 100 %



### Durée de passage

3h05 Durée moyenne de passage  
2h09 Durée médiane de passage  
77 % Passages de moins de 4h  
• 56 % lors d'une hospit. post-urgences  
• 84 % lors d'un retour au domicile

Taux de RPU considérés comme fiables : 100 %



### Mode de sortie

22 % Hospitalisation post-urgences  
• 17 % Mutation interne  
• 5 % Transfert externe  
78 % Retour au domicile

Taux de RPU considérés comme fiables : 97 %

Source : RPU (ORU Pays de la Loire)

PDS : Permanence des soins

SMUR : Structure mobile d'urgence et de réanimation (comprend le transport en hélicoptère héli-SMUR)

VSAV : Véhicule de secours et d'assistance aux victimes (transport sanitaire par les sapeurs-pompiers)

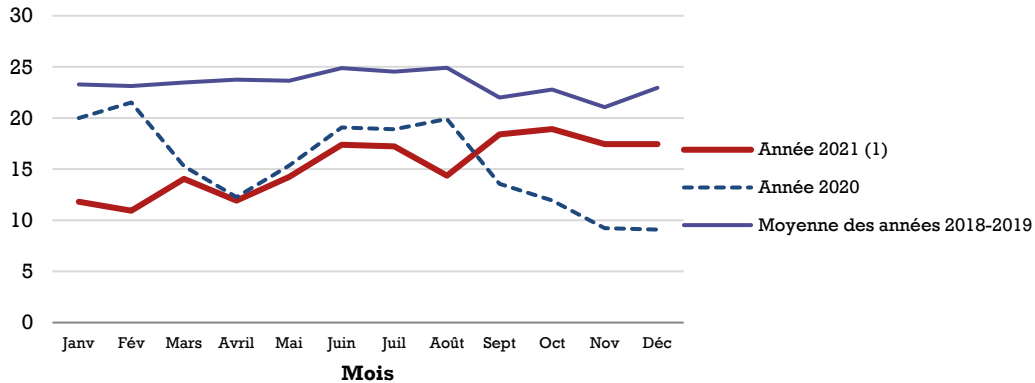
CCMU : Classification clinique des malades aux urgences

## ÉVOLUTIONS ET VARIATIONS TEMPORELLES

À titre indicatif, le nombre moyen quotidien de passages pour l'année 2021 présenté ici est calculé en excluant les journées pour lesquelles le nombre de RPU transmis par l'établissement était anormalement bas, correspondant à des journées entières de fermeture du SU.

### Évolution du nombre moyen quotidien de passages aux urgences par mois

CH de Château-du-Loir (moyenne 2018-2019, 2020, 2021)



Source : RPU (ORU Pays de la Loire)

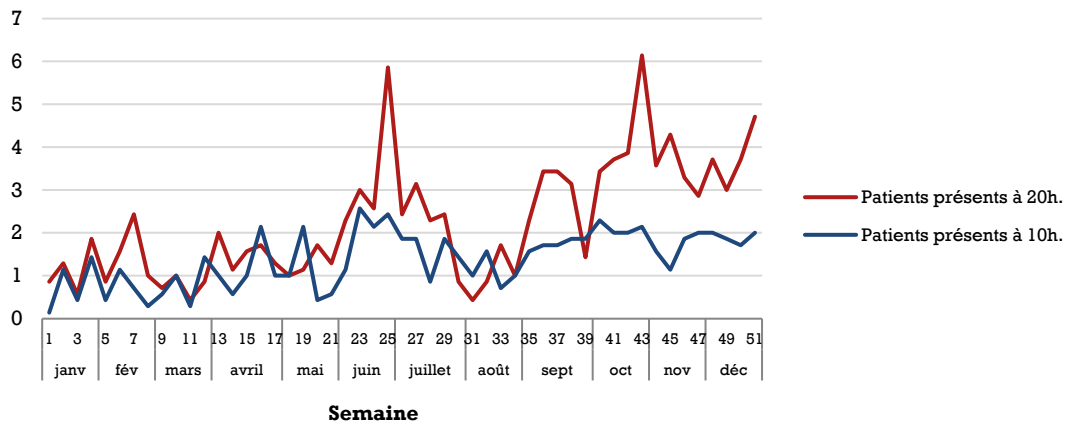
1. Le nombre moyen quotidien de passages est calculé en excluant les journées avec un nombre anormalement bas de RPU, correspondant à des journées entières de fermeture du SU.

Lire la figure : En juin 2021 on dénombrait en moyenne 17 passages quotidiens au service d'urgences du CH de Château-du-Loir, contre 19 en juin 2020 et 25 en moyenne pour les années 2018-2019.

## NOMBRE DE PATIENTS PRÉSENTS À UNE HEURE DONNÉE

### Nombre moyen quotidien de patients présents dans le service d'urgences, à 10h et à 20h

CH de Château-du-Loir (2021)



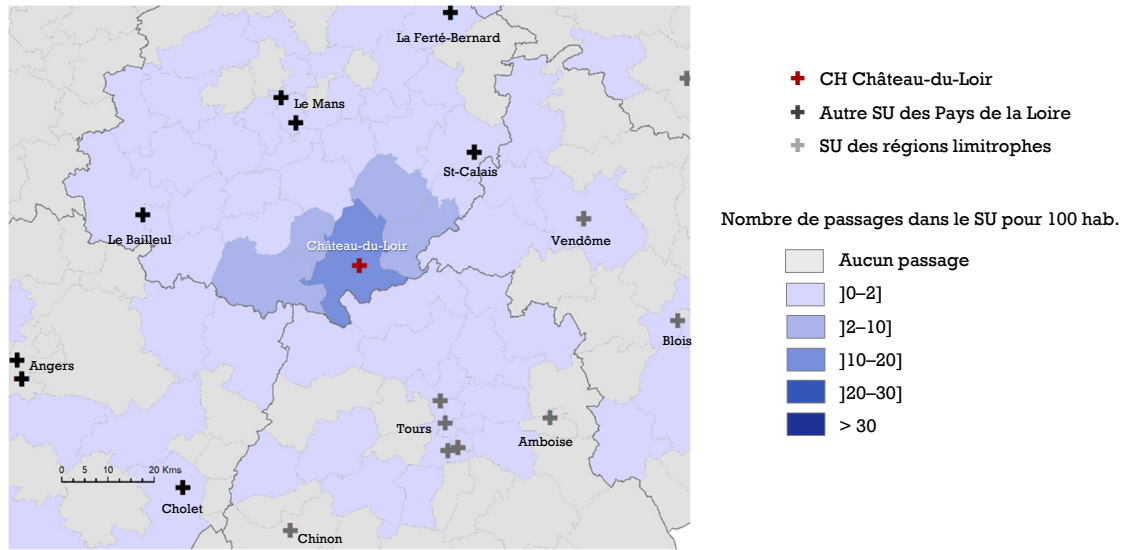
Source : RPU (ORU Pays de la Loire)

Champ : RPU du lundi 4 janvier au dimanche 26 décembre 2021 (semaines complètes).

Lire la figure : Au cours de la semaine 43 de l'année 2021, en moyenne 6 patients étaient présents à 20h dans le service d'urgences du CH de Château-du-Loir.

**CARTOGRAPHIE : TAUX DE RECOURS**

**Taux de recours au service d'urgences selon le code géographique PMSI de résidence  
CH de Château-du-Loir (2021)**



Sources : RPU (ORU Pays de la Loire), RP (Insee)

Lire la figure : pour chaque code géographique PMSI, le taux de recours correspond au nombre de passages dans le SU en 2021 de patients domiciliés dans les communes ayant ce code géographique, rapporté à la population de ce territoire au recensement de 2019.