

3.2.4. CH de Cholet

QUALITÉ DE LA TRANSMISSION DES RPU

► **Aucune rupture majeure de transmission**

L'établissement a transmis sans discontinuer au cours de l'année 2021, **chaque jour en moyenne 166 Résumés de passage aux urgences (RPU)** pour le service des urgences générales.

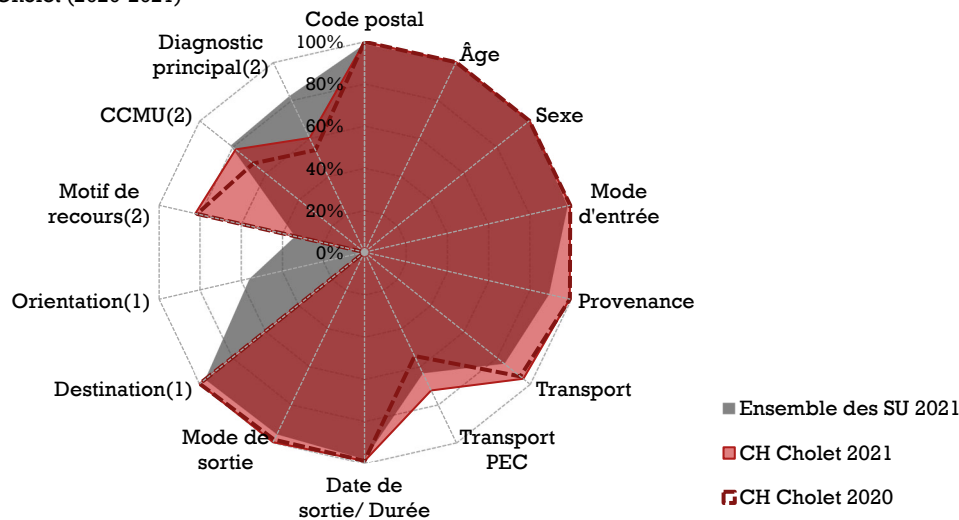
QUALITÉ DU RECUEIL

► **Exploitabilité des données¹³**

L'exploitabilité des RPU en 2021 est excellente pour une majorité des items. Elle est moyenne pour les items **Mode de prise en charge pendant le transport**, **Diagnostic principal** et **CCMU**, et nulle pour l'item **Orientation**. Entre 2020 et 2021, l'exploitabilité a augmenté pour l'item **Mode de prise en charge pendant le transport** (+18 %), pour la **CCMU** (+11 %) et pour le **Diagnostic principal** (+6 %).

Radar d'exploitabilité des items RPU

CH de Cholet (2020-2021)



Source : RPU (ORU Pays de la Loire)

PEC : prise en charge médicale ou paramédicale.

CCMU : Classification clinique des malades aux urgences

1. Parmi les RPU avec mode de sortie transfert ou mutation.

2. Hors RPU avec orientation 'fugue', 'parti sans attendre' et 'réorientation'.

► **Fiabilité des données**

Compte tenu du faible nombre de RPU disposant de données exploitables et/ou d'une répartition des RPU selon les modalités de l'item aberrante, les résultats d'activité présentés dans les chiffres-clés ci-après excluent les RPU de janvier à septembre 2021 concernant la **CCMU**.

L'établissement n'a pas signalé à l'ORU de problème de recueil des données d'horodatage en 2021. Les durées de passages sont donc présentées dans les chiffres-clés ci-après. Elles sont toutefois à interpréter avec précaution compte tenu des limites indiquées en page 32.

¹³ Le taux d'exploitabilité correspond au taux de "bon" remplissage : il est égal au nombre de RPU pour lesquels l'information pour l'item est renseignée et conforme au cahier des charges régional [2], divisé par le nombre total de RPU transmis.

CHIFFRES-CLÉS DE L'ACTIVITÉ 2021

► Le SU du CH de Cholet est le 1^{er} SU de Maine-et-Loire (/5) et le 3^e de la région (/30) en volume d'activité annuel. Ses transmissions de RPU ont augmenté de 13 % par rapport à 2020.



Recueil des données

60 701 RPU transmis en 2021
+13 % Évolution 2021/2020
[nd] par rapport à la moyenne 2018-2019



Patients

1,18 Sex-ratio (H/F)
37,3 Âge moyen
3 % Moins d'un an
32 % Moins de 18 ans
14 % 75 ans et plus



Arrivée

43 % horaires de PDS
24 % Nuit [20h - 08h]



Mode de transport

75 % Moyen personnel
0,6 % SMUR (y compris transport hélicoptère)
9 % VSAV
14 % Ambulance privée

Taux de RPU considérés comme fiables : 100%

Taux de RPU considérés comme fiables : 100%

Taux de RPU considérés comme fiables : 96 %



CCMU

4 % CCMU 1
21 % CCMU 3
1,1 % CCMU 4-5 (urgences vitales)



Diagnostic principal

42 % Médico-chirurgical
53 % Traumatologique
1 % Psychiatrique
1 % Toxicologique
3 % Autres recours



Durée de passage

3h37 Durée moyenne de passage
2h53 Durée médiane de passage
66 % Passages de moins de 4h
• 34 % lors d'une hospit. post-urgences
• 74 % lors d'un retour au domicile



Mode de sortie

21 % Hospitalisation post-urgences
• 21 % Mutation interne
• 0 % Transfert externe
79 % Retour au domicile

Taux de RPU considérés comme fiables : 27 %

Taux de RPU considérés comme fiables : 60 %

Taux de RPU considérés comme fiables : 99 %

Taux de RPU considérés comme fiables : 100 %

Source : RPU (ORU Pays de la Loire)

PDS : Permanence des soins

SMUR : Structure mobile d'urgence et de réanimation (comprend le transport en hélicoptère héli-SMUR)

VSAV : Véhicule de secours et d'assistance aux victimes (transport sanitaire par les sapeurs-pompiers)

CCMU : Classification clinique des malades aux urgences

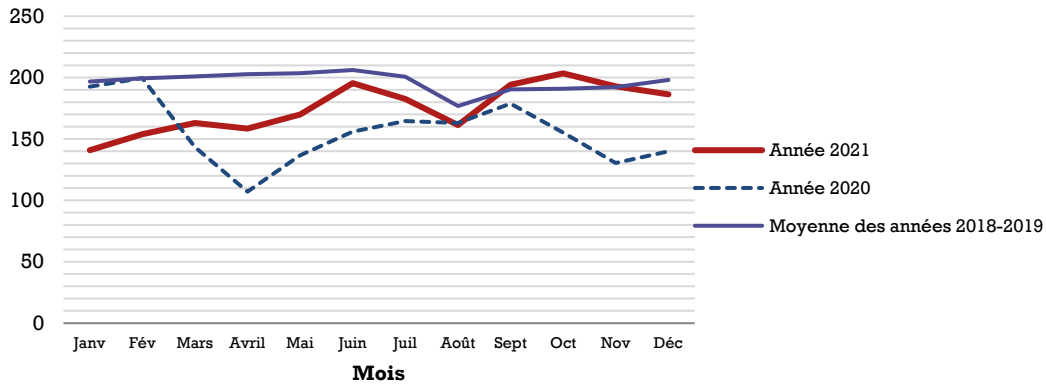
[nd] : non disponible (données non exploitables ou non fiables)

ÉVOLUTIONS ET VARIATIONS TEMPORELLES

Jusqu'en 2019, l'établissement transmettait des RPU pour le service d'urgences gynécologiques dans le même flux que celui des urgences générales. À titre indicatif, l'évolution présentée ici compare le nombre de RPU transmis par le CH de Cholet (SU générales et gynécologiques) en 2021, en 2020 et en 2018-2019.

Évolution du nombre moyen quotidien de passages aux urgences par mois

CH de Cholet (moyenne 2018-2019, 2020, 2021)



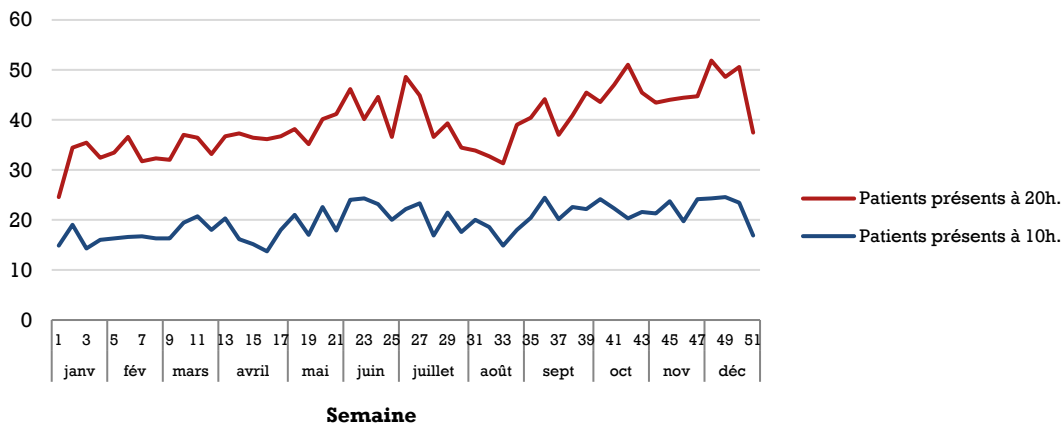
Source : RPU (ORU Pays de la Loire)

Lire la figure : En juin 2021 on dénombreait en moyenne 195 passages quotidiens au service d'urgences du CH de Cholet, contre 156 en juin 2020 et 206 en moyenne pour les années 2018-2019.

NOMBRE DE PATIENTS PRÉSENTS À UNE HEURE DONNÉE

Nombre moyen quotidien de patients présents dans le service d'urgences, à 10h et à 20h

CH de Cholet (2021)



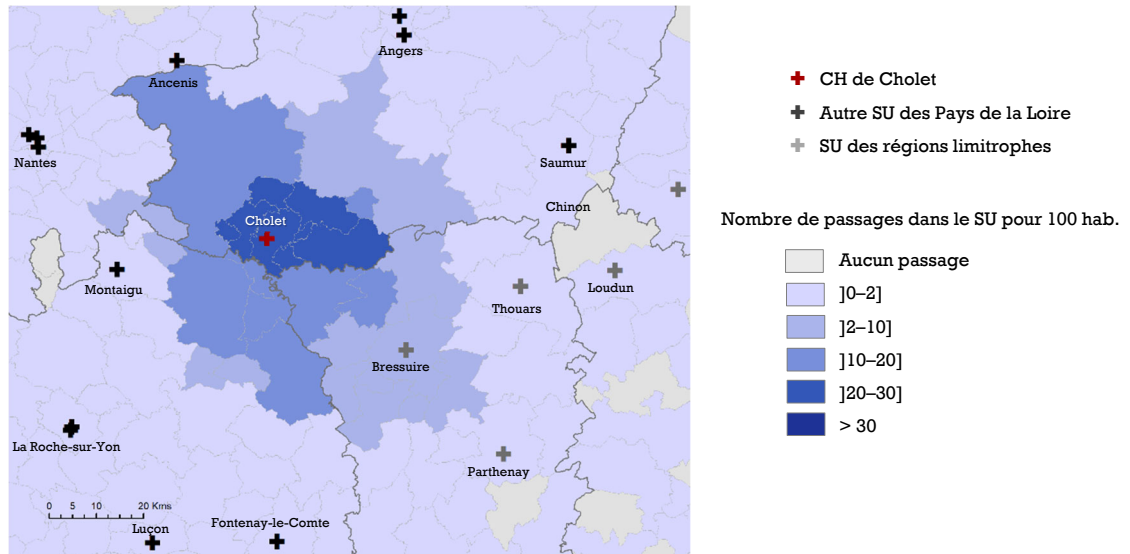
Source : RPU (ORU Pays de la Loire)

Champ : RPU du lundi 4 janvier au dimanche 26 décembre 2021 (semaines complètes).

Lire la figure : Au cours de la semaine 50 de l'année 2021, en moyenne 51 patients étaient présents à 20h dans le service d'urgences du CH de Cholet.

CARTOGRAPHIE : TAUX DE RECOURS

**Taux de recours au service d'urgences selon le code géographique PMSI de résidence
CH de Cholet (2021)**



Sources : RPU (ORU Pays de la Loire), RP (Insee)

Lire la figure : pour chaque code géographique PMSI, le taux de recours correspond au nombre de passages dans le SU en 2021 de patients domiciliés dans les communes ayant ce code géographique, rapporté à la population de ce territoire au recensement de 2019.