

3.1.4. CHU de Nantes - Service d'urgences adultes

QUALITÉ DE LA TRANSMISSION DES RPU

► **Aucune rupture majeure de transmission**

L'établissement a transmis sans discontinuer au cours de l'année 2021, **chaque jour en moyenne 216 Résumés de passage aux urgences (RPU) concernant le SU adultes.**

QUALITÉ DU RECUEIL

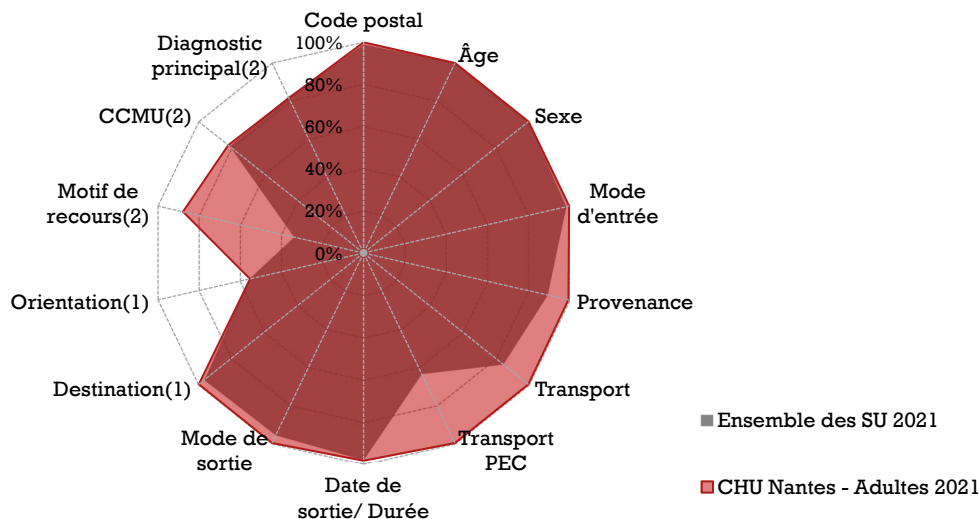
► **Exploitabilité des données**¹³

L'exploitabilité des RPU en 2021 est globalement excellente, hormis pour l'item **Orientation** (moyenne).

L'établissement ayant transmis des RPU pour le service d'urgences gynécologiques en 2020 dans le même flux que celui des services des urgences adultes et pédiatriques, il n'est pas possible de décrire l'évolution de l'exploitabilité par rapport à 2020.

Radars d'exploitabilité des items RPU

CHU de Nantes - Service d'urgences adultes (2021)



Source : RPU (ORU Pays de la Loire)

PEC : prise en charge médicale ou paramédicale.

CCMU : Classification clinique des malades aux urgences

1. Parmi les RPU avec mode de sortie transfert ou mutation.

2. Hors RPU avec orientation 'fugue', 'parti sans attendre' et 'réorientation'.

► **Fiabilité des données**

L'établissement n'a pas signalé à l'ORU de problème de recueil des données d'horodatage en 2021. Les durées de passages sont donc présentées dans les chiffres-clés ci-après. Elles sont toutefois à interpréter avec précaution compte tenu des limites indiquées en page 32.

¹³ Le taux d'exploitabilité correspond au taux de "bon" remplissage : il est égal au nombre de RPU pour lesquels l'information pour l'item est renseignée et conforme au cahier des charges régional [2], divisé par le nombre total de RPU transmis.

CHIFFRES-CLÉS DE L'ACTIVITÉ 2021

► Le SU adultes du CHU de Nantes est le 1^{er} SU de Loire-Atlantique (/6) et le 1^{er} de la région (/30) en volume d'activité annuel. Avant le 1^{er} janvier 2021, l'établissement transmettait des RPU pour le service d'urgences gynécologiques dans le même flux que celui des services des urgences adultes et pédiatriques, il n'est donc pas possible de décrire précisément l'évolution du nombre de transmissions en 2021 par rapport aux années précédentes.



Recueil des données

78 908 RPU transmis en 2021

[nd] Évolution 2021/2020

[nd] par rapport à la moyenne 2018-2019



Patients

1,19 Sex-ratio (H/F)

45,4 Âge moyen

22 % Moins de 25 ans

39 % 25 à 49 ans

24 % 50 à 74 ans

14 % 75 ans et plus

Taux de RPU considérés comme fiables : 100%



Arrivée

48 % horaires de PDS

30 % Nuit [20h - 08h[

Taux de RPU considérés comme fiables : 100%



Mode de transport

53 % Moyen personnel

1,3 % SMUR (y compris transport hélicoptère)

18 % VSAV

27 % Ambulance privée

Taux de RPU considérés comme fiables : 100 %



CCMU

16 % CCMU 1

12 % CCMU 3

2,1 % CCMU 4-5 (urgences vitales)

Taux de RPU considérés comme fiables : 82 %



Diagnostic principal

56 % Médico-chirurgical

27 % Traumatologique

14 % Psychiatrique

2 % Toxicologique

1 % Autres recours

Taux de RPU considérés comme fiables : 82 %



Durée de passage

7h35 Durée moyenne de passage

5h24 Durée médiane de passage

37 % Passages de moins de 4h

- 13 % lors d'une hospit. post-urgences

- 47 % lors d'un retour au domicile

Taux de RPU considérés comme fiables : 98 %



Mode de sortie

30 % Hospitalisation post-urgences

- 30 % Mutation interne

- <1 % Transfert externe

70 % Retour au domicile

Taux de RPU considérés comme fiables : 100 %

Source : RPU (ORU Pays de la Loire)

PDS : Permanence des soins

SMUR : Structure mobile d'urgence et de réanimation (comprend le transport en hélicoptère héli-SMUR)

VSAV : Véhicule de secours et d'assistance aux victimes (transport sanitaire par les sapeurs-pompiers)

CCMU : Classification clinique des malades aux urgences

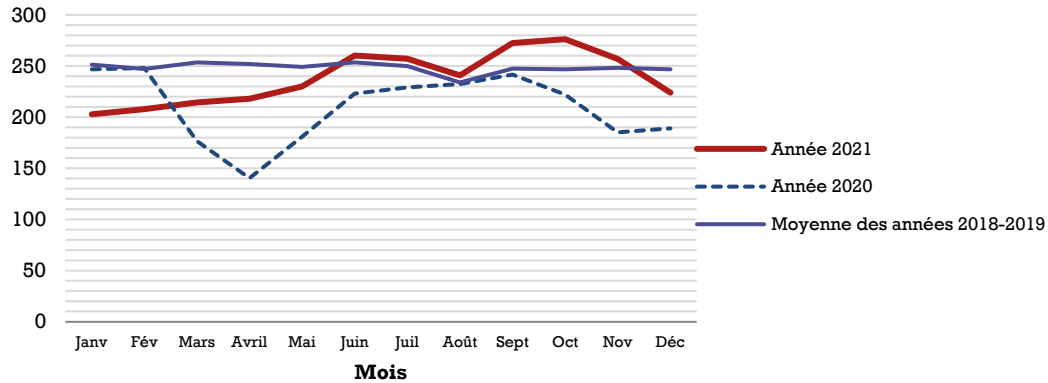
[nd] : non disponible (données non exploitables ou non fiables)

ÉVOLUTIONS ET VARIATIONS TEMPORELLES

À titre indicatif, l'évolution présentée ici compare le nombre de RPU transmis par le CHU de Nantes (SU pédiatriques, adultes et gynécologiques) pour des patients âgés de 15 ans ou plus en 2021, en 2020 et en 2018-2019.

Évolution du nombre moyen quotidien de passages aux urgences par mois

CHU de Nantes - RPU de patients âgés de 15 ans ou plus (moyenne 2018-2019, 2020, 2021)



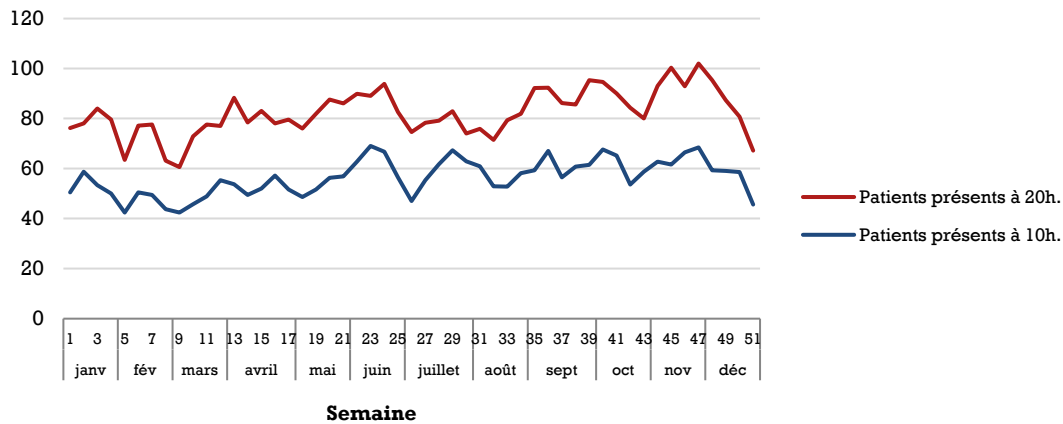
Source : RPU (ORU Pays de la Loire)

Lire la figure : En juin 2021 on dénombrait en moyenne 260 passages quotidiens de patients âgés de 15 ans ou plus dans les services d'urgences du CHU de Nantes, contre 223 en juin 2020 et 254 en moyenne pour les années 2018-2019.

NOMBRE DE PATIENTS PRÉSENTS À UNE HEURE DONNÉE

Nombre moyen quotidien de patients présents dans le service d'urgences, à 10h et à 20h

CHU de Nantes - Service d'urgences adultes (2021)



Source : RPU (ORU Pays de la Loire).

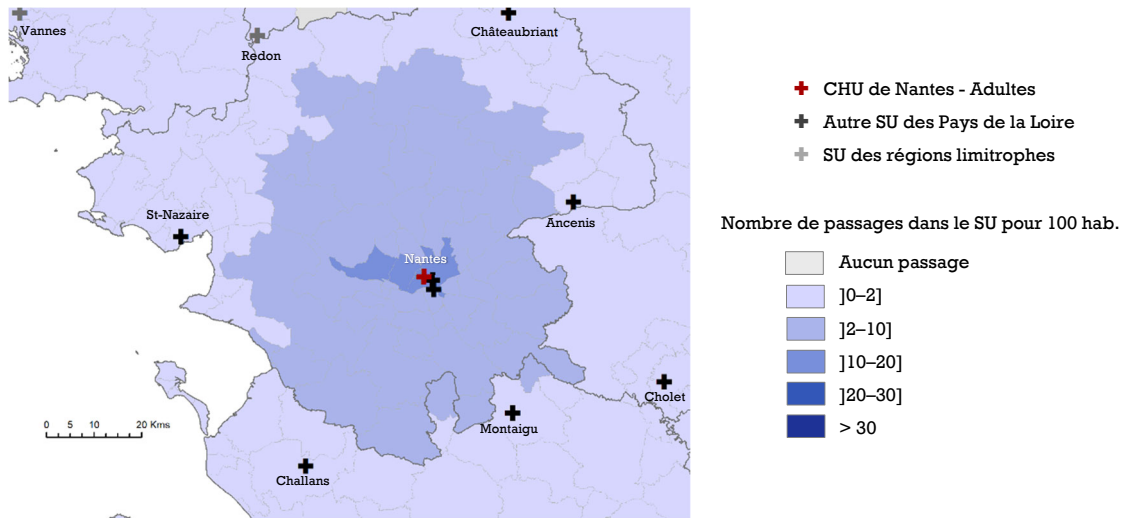
Champ : RPU du lundi 4 janvier au dimanche 26 décembre 2021 (semaines complètes).

Lire la figure : Au cours de la semaine 47 de l'année 2021, en moyenne 102 patients étaient présents à 20h dans le service d'urgences adultes du CHU de Nantes.

CARTOGRAPHIE : TAUX DE RECOURS

Taux de recours au service d'urgences selon le code géographique PMSI de résidence

CHU de Nantes - Service d'urgences adultes (2021)



Sources : RPU (ORU Pays de la Loire), RP (Insee)

Lire la figure : pour chaque code géographique PMSI, le taux de recours correspond au nombre de passages dans le SU en 2021 de patients domiciliés dans les communes ayant ce code géographique, rapporté à la population âgée de 18 ans et plus de ce territoire au recensement de 2019.