

3.1.6. CH de Saint-Nazaire

QUALITÉ DE LA TRANSMISSION DES RPU

► **Aucune rupture majeure de transmission**

L'établissement a transmis sans discontinuer au cours de l'année 2021, **chaque jour en moyenne 172 Résumés de passage aux urgences (RPU)**.

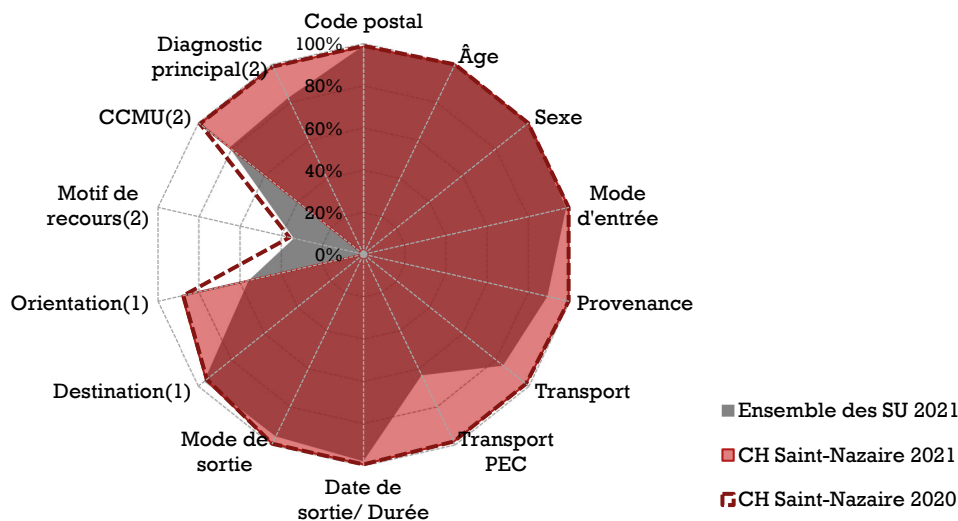
QUALITÉ DU RECUEIL

► **Exploitabilité des données¹³**

L'exploitabilité des RPU en 2021 est globalement excellente, hormis pour l'item **Motif de recours** (nulle). Entre 2020 et 2021, l'exploitabilité du **Motif de recours** a diminué de 36 %.

Radar d'exploitabilité des items RPU

CH de Saint-Nazaire (2020-2021)



Source : RPU (ORU Pays de la Loire)

PEC : prise en charge médicale ou paramédicale.

CCMU : Classification clinique des malades aux urgences

1. Parmi les RPU avec mode de sortie transfert ou mutation.

2. Hors RPU avec orientation 'fugue', 'parti sans attendre' et 'réorientation'.

► **Fiabilité des données**

L'établissement n'a pas signalé à l'ORU de problème de recueil des données d'horodatage en 2021. Les durées de passages sont donc présentées dans les chiffres-clés ci-après. Elles sont toutefois à interpréter avec précaution compte tenu des limites indiquées en page 32.

¹³ Le taux d'exploitabilité correspond au taux de "bon" remplissage : il est égal au nombre de RPU pour lesquels l'information pour l'item est renseignée et conforme au cahier des charges régional [2], divisé par le nombre total de RPU transmis.

CHIFFRES-CLÉS DE L'ACTIVITÉ 2021

► Le SU du CH de Saint-Nazaire est le 2^e SU de Loire-Atlantique (/6) et le 2^e de la région (/30) en volume d'activité annuel. Ses transmissions de RPU ont augmenté de 17 % par rapport à 2020.



Recueil des données

62 870 RPU transmis en 2021
+17 % Évolution 2021/2020
-3 % par rapport à la moyenne 2018-2019



Patients

1,20 Sex-ratio (H/F)
42,0 Âge moyen
3 % Moins d'un an
27 % Moins de 18 ans
17 % 75 ans et plus

Taux de RPU considérés comme fiables : 100%



Arrivée

45 % horaires de PDS
27 % Nuit [20h - 08h]

Taux de RPU considérés comme fiables : 100%



Mode de transport

63 % Moyen personnel
0,9 % SMUR (y compris transport hélicoptère)
16 % VSAV
20 % Ambulance privée

Taux de RPU considérés comme fiables : 99 %



CCMU

12 % CCMU 1
19 % CCMU 3
2,0 % CCMU 4-5 (urgences vitales)

Taux de RPU considérés comme fiables : 99 %



Diagnostic principal

56 % Médico-chirurgical
34 % Traumatologique
5 % Psychiatrique
2 % Toxicologique
3 % Autres recours

Taux de RPU considérés comme fiables : 99 %



Durée de passage

5h58 Durée moyenne de passage
3h56 Durée médiane de passage
51 % Passages de moins de 4h
• 25 % lors d'une hospit. post-urgences
• 59 % lors d'un retour au domicile

Taux de RPU considérés comme fiables : 100 %



Mode de sortie

26 % Hospitalisation post-urgences
• 22 % Mutation interne
• 3 % Transfert externe
74 % Retour au domicile

Taux de RPU considérés comme fiables : 100 %

Source : RPU (ORU Pays de la Loire)

PDS : Permanence des soins

SMUR : Structure mobile d'urgence et de réanimation (comprend le transport en hélicoptère héli-SMUR)

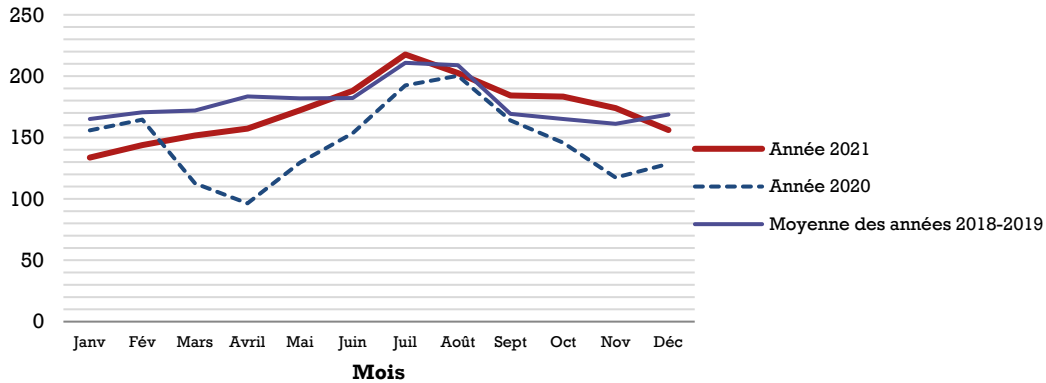
VSAV : Véhicule de secours et d'assistance aux victimes (transport sanitaire par les sapeurs-pompiers)

CCMU : Classification clinique des malades aux urgences

ÉVOLUTIONS ET VARIATIONS TEMPORELLES

Évolution du nombre moyen quotidien de passages aux urgences par mois

CH de Saint-Nazaire (moyenne 2018-2019, 2020, 2021)



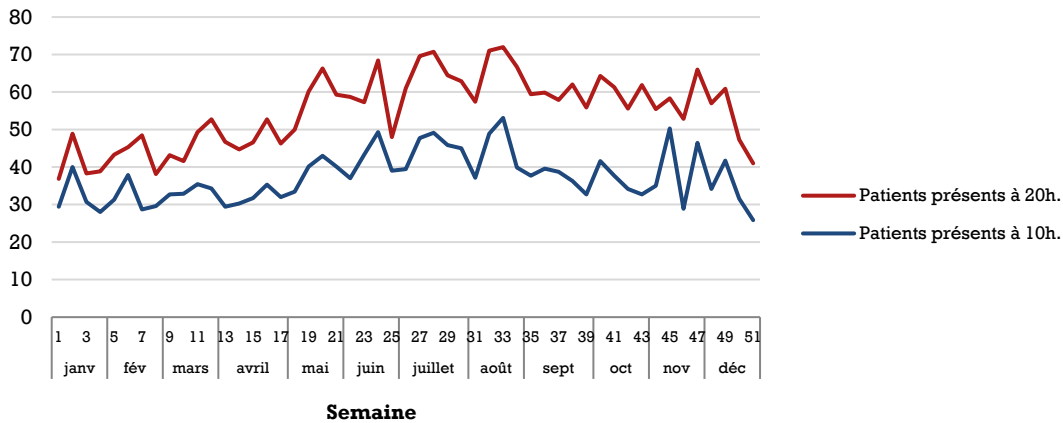
Source : RPU (ORU Pays de la Loire)

Lire la figure : En juin 2021 on dénombrait en moyenne 188 passages quotidiens au service d'urgences du CH de Saint-Nazaire, contre 154 en juin 2020 et 182 en moyenne pour les années 2018-2019.

NOMBRE DE PATIENTS PRÉSENTS À UNE HEURE DONNÉE

Nombre moyen quotidien de patients présents dans le service d'urgences, à 10h et à 20h

CH de Saint-Nazaire (2021)



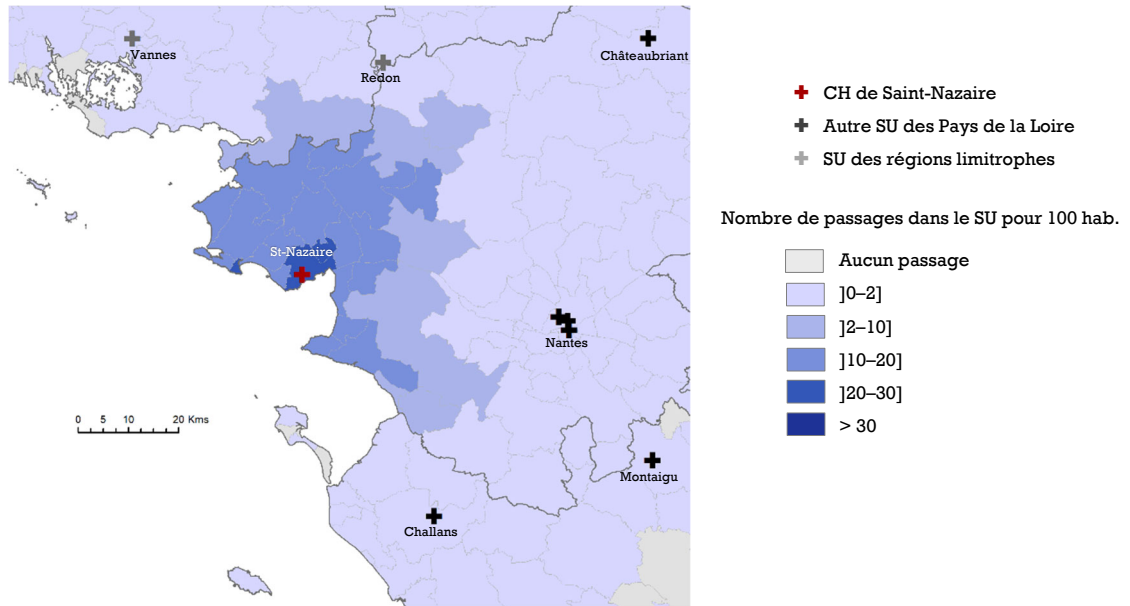
Source : RPU (ORU Pays de la Loire).

Champ : RPU du lundi 4 janvier au dimanche 26 décembre 2021 (semaines complètes).

Lire la figure : Au cours de la semaine 33 de l'année 2021, en moyenne 72 patients étaient présents à 20h dans le service d'urgences du CH de Saint-Nazaire.

CARTOGRAPHIE : TAUX DE RECOURS

**Taux de recours au service d'urgences selon le code géographique PMSI de résidence
CH de Saint-Nazaire (2021)**



Sources : RPU (ORU Pays de la Loire), RP (Insee)

Lire la figure : pour chaque code géographique PMSI, le taux de recours correspond au nombre de passages dans le SU en 2021 de patients domiciliés dans les communes ayant ce code géographique, rapporté à la population de ce territoire au recensement de 2019.