

# Organisation et ressources humaines en 2020. Service d'urgences du CH de Fontenay-le-Comte

Vendée

Ce document restitue les éléments issus d'une enquête auprès des services d'urgences de la région visant à recueillir des données sur l'organisation et les ressources mobilisées en 2020 : moyens humains, filières, plateaux techniques...



21 951 passages en 2020

Source RPU



501 sorties SMUR

Source SAE

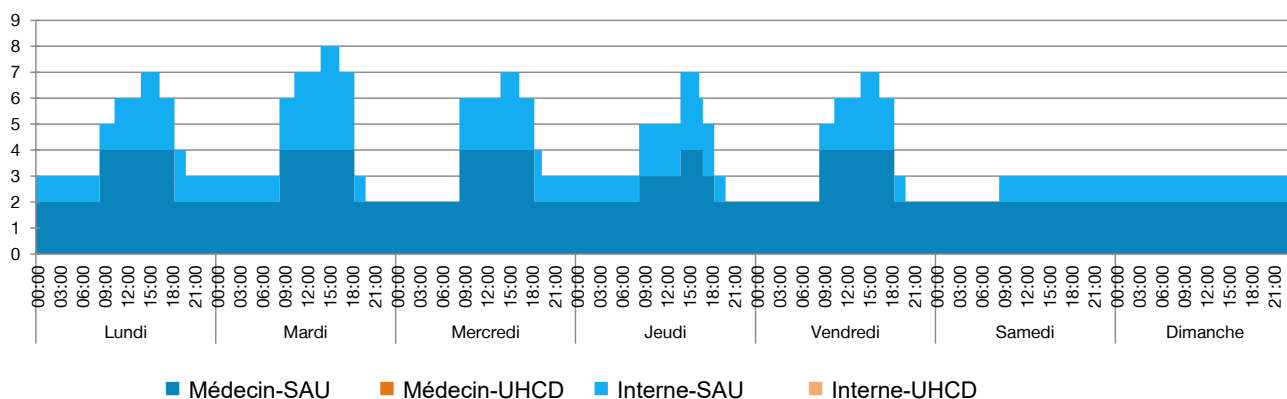


Durée médiane de passage : non disponible

Source RPU

## RESSOURCES MÉDICALES

### SAU et UHCD (semaine du 4 au 10 janvier 2021)



Deux médecins sont mutualisés entre le SAU, la médecine post-urgences, l'UHCD et le SMUR, 24 heures /24 7 jours /7.

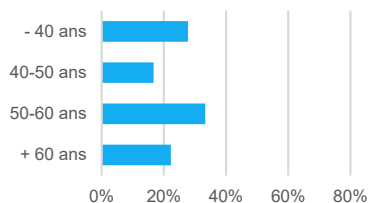
### SAMU et SMUR (semaine du 4 au 10 janvier 2021)

### Effectifs médicaux annuels moyens en 2020

**15 médecins**

**4 internes**

Âge des urgentistes



### Organisation des gardes

**Nombre moyen de gardes par mois par médecin senior :** 7

**Participation d'autres médecins de l'établissement ?**

oui, régulièrement   
  oui, occasionnellement   
  non

**Présence d'internes toutes les nuits ?**

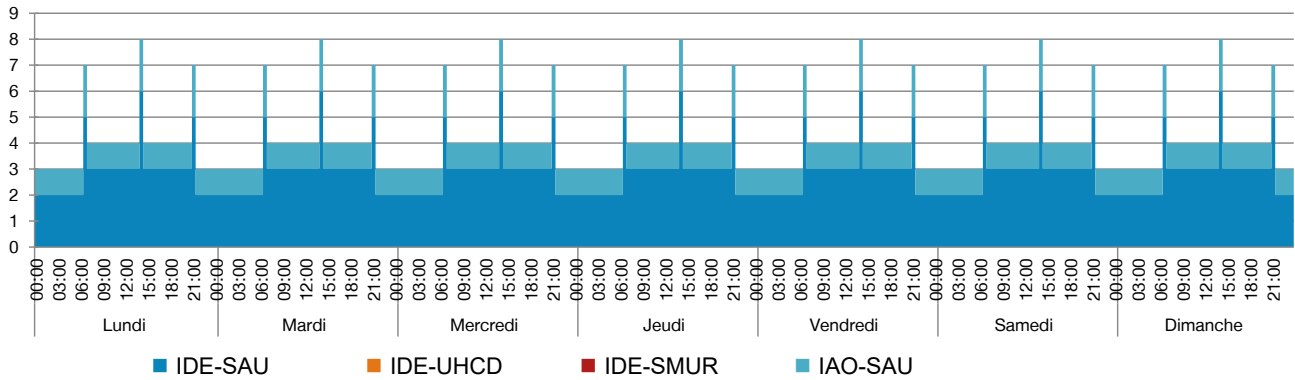
oui, 7 nuits/7   
  oui, 5 à 6 nuits/7 en moyenne   
  oui, moins de 5 nuits/7   
  non

**Recours à l'intérim en 2020 ?**

oui, régulièrement   
  oui, occasionnellement   
  non   
 (499 jours, soit 2,4 ETP)

# RESSOURCES PARAMÉDICALES

## IDE et IAO (semaine du 4 au 10 janvier 2021)



## Effectifs paramédicaux annuels moyens en 2020

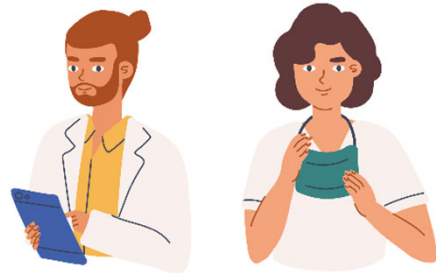
**2 cadres**

**21,8 infirmiers**

**9,6 aides-soignants**

**3 secrétaires médicales**

**3 agents administratifs**



## ORGANISATION

### Accueil et tri

#### Agent dédié à l'accueil

le jour  H24  non  
(sauf le dimanche et jours fériés)

#### IAO

le jour  H24  non

si oui, autorisée à faire des prescriptions anticipées  antalgique  biologie  radiologie

#### MAO

le jour  H24  non

si non, fonction assurée par un médecin du service  le jour  H24  non

#### Tri

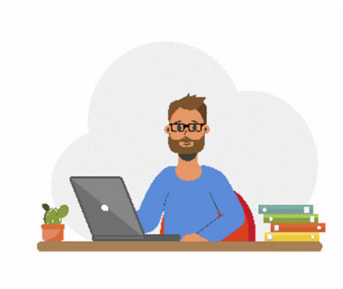
Zone dédiée

Échelle utilisée : French

### Logiciels utilisés aux Urgences

**Logiciel administratif** : Mediane

**Logiciel métier** : Resurgence



### Gestion des lits et tension

#### Unité temporaire

oui  non 10 lits Cogérés par les urgentistes et les autres médecins

non

#### Bed manager

le jour  H24  non, assuré par le cadre des urgences

### Gestion des urgences intra-hospitalières par les urgentistes

la nuit  H24  non

## Filières d'organisation du SAU

### Filière courte (avec du personnel et des locaux dédiés)

le jour     H24     non

### Filière classique

10 places en box                      20 patients possibles au total

### SAUV / déchoquage

2 places                      Gestion par les urgentistes

### Surveillance / zone d'attente dédiée

3 places

### UHCD

4 lits

### Post-urgences

4 lits                      Gestion par les urgentistes



## Réorientations

**Maison médicale de garde**     oui                       non

Horaires d'ouverture :

Réorientez-vous certains patients vers la MMG ?     oui                       non

**Centres de soins non programmés à proximité**     oui                       non

Liste :

Réorientez-vous certains patients vers ces centres ?     oui                       non

## Filières de spécialités

### Psychiatrie

Médecin                       le jour     H24     non

Infirmier                       le jour     H24     non

### Gériatrie

Équipe mobile ou avis téléphonique     le jour     H24     non

### Pédiatrie

Accueil systématique par un pédiatre     le jour     H24     non

Zone dédiée                       oui                       non

### Soins critiques

Réanimation

USC, gérée par les urgentistes

### Filière AVC

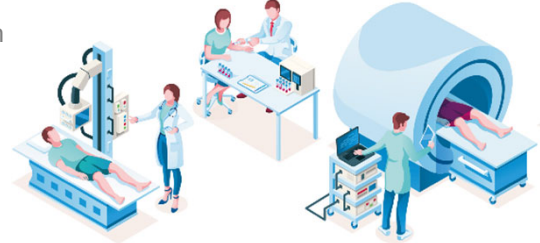
Thrombolyse                       UNV

Télémedecine avec centre spécialisé

**Bloc H24**

## Plateau technique

- Échographe aux Urgences**  oui  non
- Scanner, accès facilité**  le jour  H24  non
- IRM, accès facilité**  le jour  H24  non
- Interprétation à distance**  le jour  H24  non
- Interprétation des radiographies systématique par les radiologues  oui  non
- Automates de biologie délocalisés aux Urgences**  oui  non



## SAMU / SMUR

- SAMU dans l'établissement**  oui  non
- Régulation libérale, hors PDSA  oui  non
- Régulation libérale, en PDSA  oui  non
- Présence d'un SMUR**  oui  non
- Nombre d'équipes le jour 1
- Nombre d'équipes la nuit 1
- Ambulancier dans l'équipe SMUR  le jour  H24  non
- Transport infirmier inter-hospitalier  oui  non
- Activité mutualisée du médecin SMUR au SAU**  oui  non