



Organisation et ressources humaines en 2020. Service d'urgences du CH du Haut-Anjou Château-Gontier

Mayenne

Ce document restitue les éléments issus d'une enquête auprès des services d'urgences de la région visant à recueillir des données sur l'organisation et les ressources mobilisées en 2020 : moyens humains, filières, plateaux techniques...



16 152 passages en 2020

Source RPU



630 sorties SMUR

Source SAE

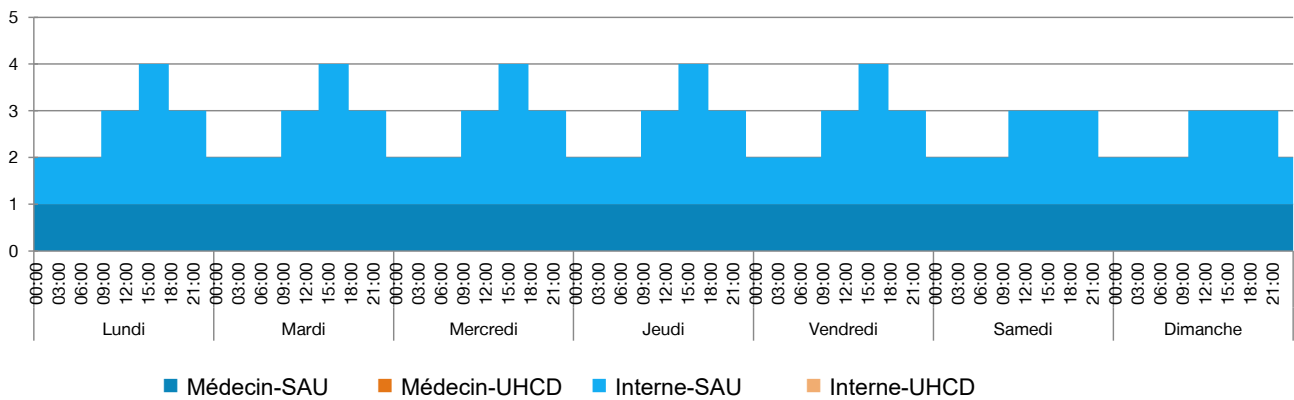


Durée médiane de passage : 2h55

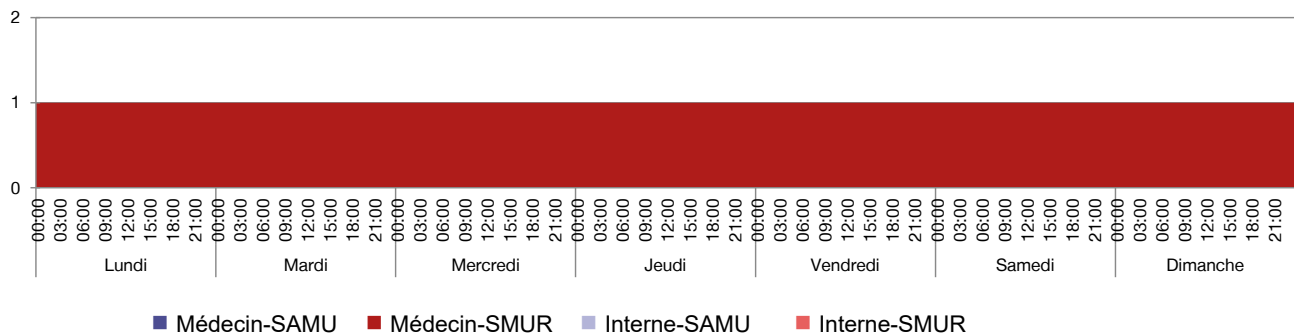
Source RPU

RESSOURCES MÉDICALES

SAU et UHCD (semaine du 4 au 10 janvier 2021)



SAMU et SMUR (semaine du 4 au 10 janvier 2021)



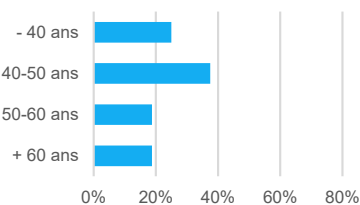
Le médecin de garde au SMUR travaille au SAU lorsqu'il n'est pas en intervention.

Effectifs médicaux annuels moyens en 2020

10,13 médecins

7 internes

Âge des urgentistes



Organisation des gardes

Nombre moyen de gardes par mois par médecin senior : 6

Participation d'autres médecins de l'établissement ?

oui, régulièrement oui, occasionnellement non

Présence d'internes toutes les nuits ?

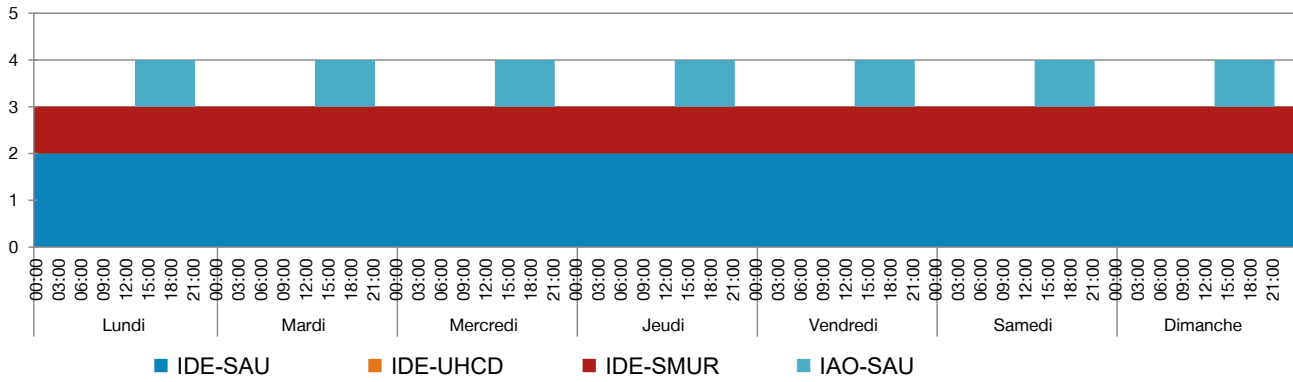
oui, 7 nuits/7 oui, 5 à 6 nuits/7 en moyenne oui, moins de 5 nuits/7 non

Recours à l'intérim en 2020 ?

oui, régulièrement oui, occasionnellement non (1 536 heures en 2020)

RESSOURCES PARAMÉDICALES

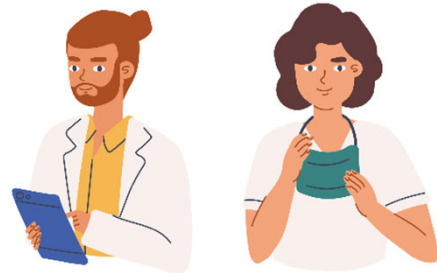
IDE et IAO (semaine du 4 au 10 janvier 2021)



Effectifs paramédicaux annuels moyens en 2020

1 cadre
13,6 infirmiers
11,5 aides-soignants

0 secrétaire médicale
2,8 agents administratifs



ORGANISATION

Accueil et tri

Agent dédié à l'accueil

le jour H24 non

IAO

le jour H24 non

si oui, autorisée à faire des prescriptions anticipées antalgique biologie radiologie

MAO

le jour H24 non

si non, fonction assurée par un médecin du service le jour H24 non

Tri

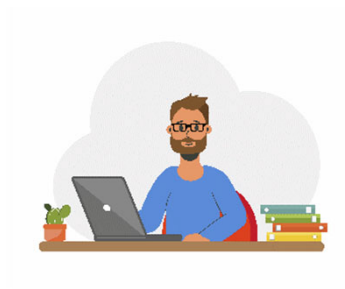
Zone dédiée

Échelle utilisée : French

Logiciels utilisés aux Urgences

Logiciel administratif : Reference

Logiciel métier : Aucun (en prévision : Sillage)



Gestion des lits et tension

Unité temporaire

oui lits Gestion par

non

Bed manager

le jour H24 non, assuré par le cadre des Urgences

Gestion des urgences intra-hospitalières par les urgentistes

la nuit H24 non (équipe SMUR si présente)

Filières d'organisation du SAU

Filière courte (avec du personnel et des locaux dédiés)

le jour H24 non

Filière classique

11 places en box 30 patients possibles au total

SAUV / déchoquage

2 places Gestion par les urgentistes

Surveillance / zone d'attente dédiée

6 places

UHCD

0 lit

Post-urgences

0 lit Gestion par



Réorientations

Maison médicale de garde oui non

Horaires d'ouverture :

Réorientez-vous certains patients vers la MMG ? oui non

Centres de soins non programmés à proximité oui non

Liste :

Réorientez-vous certains patients vers ces centres ? oui non

Filières de spécialités

Psychiatrie

Médecin le jour H24 non

Infirmier le jour H24 non

Gériatrie

Équipe mobile ou avis téléphonique le jour H24 non

Pédiatrie

Accueil systématique par un pédiatre le jour H24 non

Zone dédiée oui non

(elle existait avant le Covid, mais est devenue une pièce du secteur Covid)

Soins critiques

Réanimation

USC, gérée par

Filière AVC

Thrombolyse UNV

Télémedecine avec centre spécialisé

Bloc H24

Plateau technique

- Échographe aux Urgences** oui non
- Scanner, accès facilité** le jour H24 non
- IRM, accès facilité** le jour H24 non
- Interprétation à distance** le jour H24 non
- Interprétation des radiographies systématique par les radiologues oui non (a posteriori)
- Automates de biologie délocalisés aux Urgences** oui non (Gaz du sang uniquement)



SAMU / SMUR

- SAMU dans l'établissement** oui non
- Régulation libérale, hors PDSA oui non
- Régulation libérale, en PDSA oui non
- Présence d'un SMUR** oui non
- Nombre d'équipes le jour 1
- Nombre d'équipes la nuit 1
- Ambulancier dans l'équipe SMUR le jour H24 non
- Transport infirmier inter-hospitalier oui non
- Activité mutualisée du médecin SMUR au SAU** oui non