



# Organisation et ressources humaines en 2020. Service d'urgences de l'Hôpital privé du Confluent

Loire-Atlantique

Ce document restitue les éléments issus d'une enquête auprès des services d'urgences de la région visant à recueillir des données sur l'organisation et les ressources mobilisées en 2020 : moyens humains, filières, plateaux techniques...



28 457 passages en 2020

Source RPU



pas de SMUR

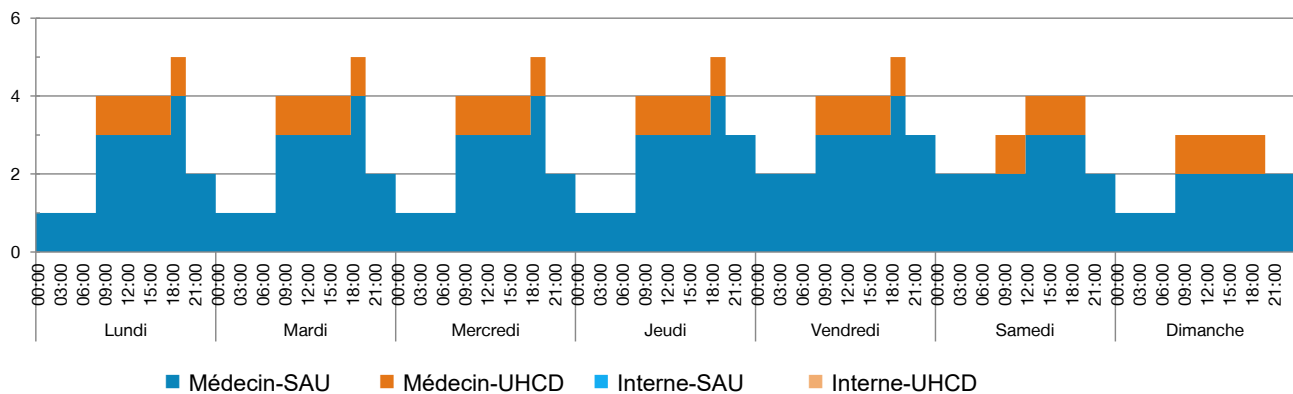


Durée médiane de passage : non disponible

Source RPU

## RESSOURCES MÉDICALES

### SAU et UHCD (semaine du 4 au 10 janvier 2021)



### SAMU et SMUR (semaine du 4 au 10 janvier 2021)

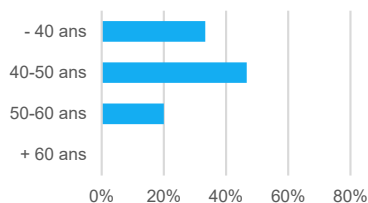
Pas de Samu ni de SMUR

### Effectifs médicaux annuels moyens en 2020

**11 médecins\***

**1 interne**

Âge des urgentistes



(\* 11 ETP sur la base de 48 heures / semaine)

### Organisation des gardes

**Nombre moyen de gardes par mois par médecin senior :** 3 (3 nuits profondes / mois + 3 minuits)

**Participation d'autres médecins de l'établissement ?**

oui, régulièrement   
 oui, occasionnellement   
 non

**Présence d'internes toutes les nuits ?**

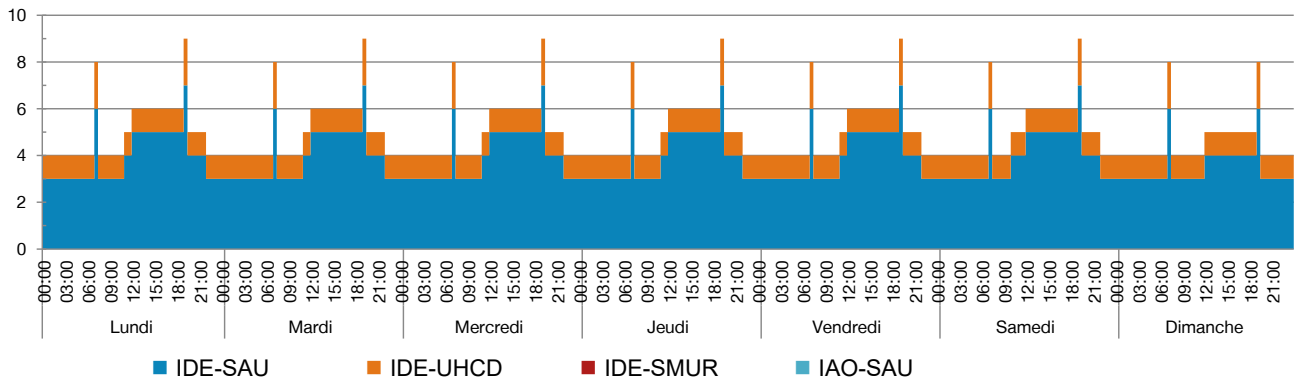
oui, 7 nuits/7   
 oui, 5 à 6 nuits/7 en moyenne   
 oui, moins de 5 nuits/7   
 non

**Recours à l'intérim en 2020 ?**

oui, régulièrement   
 oui, occasionnellement   
 non

# RESSOURCES PARAMÉDICALES

## IDE et IAO (semaine du 4 au 10 janvier 2021)



## Effectifs paramédicaux annuels moyens en 2020

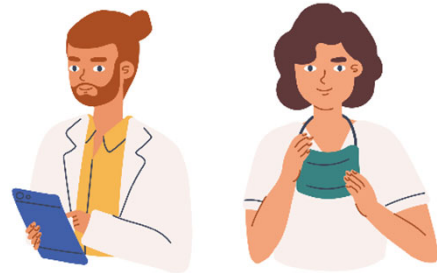
**2 cadres**

**28,67 infirmiers**

**14 aides-soignants**

**1 secrétaire médicale**

**5,65 agents administratifs**



## ORGANISATION

### Accueil et tri

#### Agent dédié à l'accueil

le jour  H24  non

#### IAO

le jour  H24  non

si oui, autorisée à faire des prescriptions anticipées  antalgique  biologie  radiologie

#### MAO

le jour  H24  non

si non, fonction assurée par un médecin du service  le jour  H24  non

#### Tri

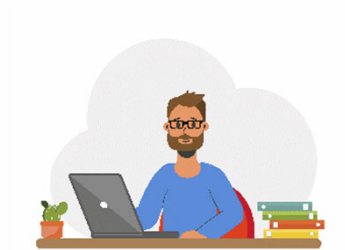
Zone dédiée

Échelle utilisée : 3 degrés de priorité

### Logiciels utilisés aux Urgences

**Logiciel administratif** : Hopital manager

**Logiciel métier** : Hopital manager



### Gestion des lits et tension

#### Unité temporaire

oui  lits Gestion par

non

#### Bed manager

le jour  H24  non, assuré par l'ordonnancement

### Gestion des urgences intra-hospitalières par les urgentistes

la nuit  H24  non (SMUR interne)

## Filières d'organisation du SAU

### Filière courte (avec du personnel et des locaux dédiés)

le jour  H24  non (6 box mutualisés avec la traumatologie)

### Filière classique

7 places en box 45 patients possibles au total

### SAUV / déchoquage

2 places Gestion par les urgentistes

### Surveillance / zone d'attente dédiée

8 places

### UHCD

4 lits

### Post-urgences

80 lits Gestion par d'autres médecins



## Réorientations

**Maison médicale de garde**  oui  non

Horaires d'ouverture : PDSA

Réorientez-vous certains patients vers la MMG ?  oui  non

**Centres de soins non programmés à proximité**  oui  non

Liste : SOS médecins

Réorientez-vous certains patients vers ces centres ?  oui  non

## Filières de spécialités

### Psychiatrie

Médecin  le jour  H24  non

Infirmier  le jour  H24  non

### Gériatrie

Équipe mobile ou avis téléphonique  le jour  H24  non

### Pédiatrie

Accueil systématique par un pédiatre  le jour  H24  non

Zone dédiée  oui  non

### Soins critiques

Réanimation

USC, gérée par les urgentistes

### Filière AVC

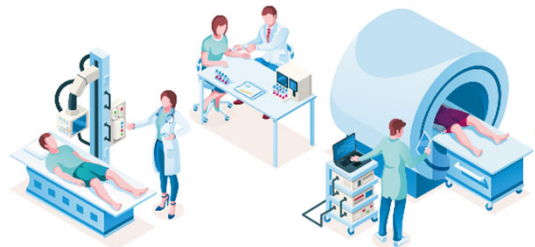
Thrombolyse  UNV

Télémedecine avec centre spécialisé

**Bloc H24**

## Plateau technique

- Échographe aux Urgences**  oui  non
- Scanner, accès facilité**  le jour  H24  non
- IRM, accès facilité**  le jour  H24  non
- Interprétation à distance**  oui  non (interprétation scanner à distance entre minuit et 8h)
- Interprétation des radiographies systématique par les radiologues  oui  non
- Automates de biologie délocalisés aux Urgences**  oui  non



## SAMU / SMUR

- SAMU dans l'établissement**  oui  non
- Régulation libérale, hors PDSA  oui  non
- Régulation libérale, en PDSA  oui  non
- Présence d'un SMUR**  oui  non
- Nombre d'équipes le jour
- Nombre d'équipes la nuit
- Ambulancier dans l'équipe SMUR  le jour  H24  non
- Transport infirmier inter-hospitalier  oui  non
- Activité mutualisée du médecin SMUR au SAU**  oui  non