



# Organisation et ressources humaines en 2020. Service d'urgences du CH de Saint-Nazaire

Loire-Atlantique

Ce document restitue les éléments issus d'une enquête auprès des services d'urgences de la région visant à recueillir des données sur l'organisation et les ressources mobilisées en 2020 : moyens humains, filières, plateaux techniques...



53 727 passages en 2020

Source RPU



1 187 sorties SMUR

Source SAE



Durée médiane de passage : 3h40

Source RPU

## RESSOURCES MÉDICALES

### SAU et UHCD (semaine du 4 au 10 janvier 2021)

Non renseigné

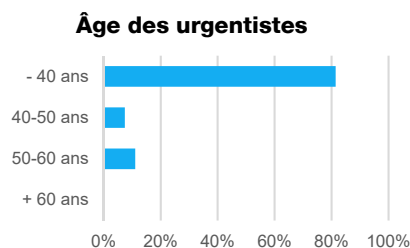
### SAMU et SMUR (semaine du 4 au 10 janvier 2021)

Non renseigné

### Effectifs médicaux annuels moyens en 2020

**24 médecins\***

**9 internes**



(\* + 1 ETP pour le GHT)

### Organisation des gardes

**Nombre moyen de gardes par mois par médecin senior : 6**

**Participation d'autres médecins de l'établissement ?**

oui, régulièrement  oui, occasionnellement  non

**Présence d'internes toutes les nuits ?**

oui, 7 nuits/7  oui, 5 à 6 nuits/7 en moyenne  oui, moins de 5 nuits/7  non  
(4 jusqu'à 22h, puis 2 de 22h à 8h30)

**Recours à l'intérim en 2020 ?**

oui, régulièrement  oui, occasionnellement  non

# RESSOURCES PARAMÉDICALES

**IDE et IAO** (semaine du 4 au 10 janvier 2021)

Non renseigné

## Effectifs paramédicaux annuels moyens en 2020

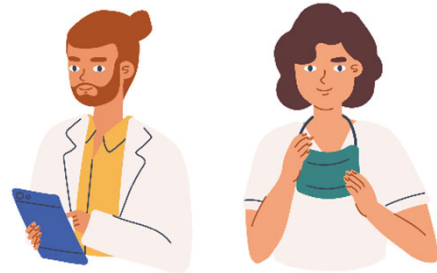
**2 cadres**

**50 infirmiers**

**45 aides-soignants**

**8 secrétaires médicales**

**5,8 agents administratifs**



## ORGANISATION

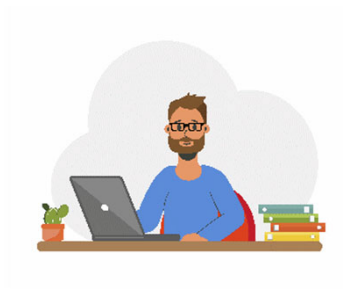
### Accueil et tri

- Agent dédié à l'accueil**  le jour  H24  non
- IAO**  le jour  H24  non  
si oui, autorisée à faire des prescriptions anticipées  antalgique  biologie  radiologie
- MAO**  le jour  H24  non  
si non, fonction assurée par un médecin du service  le jour  H24  non
- Tri**  Zone dédiée Échelle utilisée : SFMU

### Logiciels utilisés aux Urgences

**Logiciel administratif** : Crossway

**Logiciel métier** : Urqual



### Gestion des lits et tension

#### Unité temporaire

- oui  non 8 lits Gestion par d'autres médecins (Unité Covid uniquement)

#### Bed manager

- le jour  H24  non, assuré par l'ordonnancement

### Gestion des urgences intra-hospitalières par les urgentistes

- la nuit  H24  non (SMUR interne cité sanitaire)

## Filières d'organisation du SAU

### Filière courte (avec du personnel et des locaux dédiés)

le jour  H24  non

### Filière classique

9 places en box

70 patients possibles au total

(correspond à la saturation maximale, y compris de l'accueil et des salles d'attente des familles)

### SAUV / déchoquage

4 places

Gestion par les urgentistes

### Surveillance / zone d'attente dédiée

16 places (dont une ZAD de 8 places)

### UHCD

10 lits



## Réorientations

**Maison médicale de garde**  oui  non

Horaires d'ouverture :

Réorientez-vous certains patients vers la MMG ?  oui  non

**Centres de soins non programmés à proximité**  oui  non

Liste : SOS médecins (à 1,5 Kms)

Réorientez-vous certains patients vers ces centres ?  oui  non

## Filières de spécialités

### Psychiatrie

Médecin  le jour  H24  non  
(interne de psychiatrie la nuit)

Infirmier  le jour  H24  non

### Gériatrie

Équipe mobile ou avis téléphonique  le jour  H24  non

### Pédiatrie

Accueil systématique par un pédiatre  le jour  H24  non

Zone dédiée  oui  non

### Soins critiques

Réanimation

USC, gérée par les réanimateurs

### Filière AVC

Thrombolyse  UNV

Télémédecine avec centre spécialisé

**Bloc H24**

## Plateau technique

- Échographe aux Urgences**  oui  non
- Scanner, accès facilité**  le jour  H24  non
- IRM, accès facilité**  le jour  H24  non (uniquement pour l'alerte thrombolyse)
- Interprétation à distance**  le jour  H24  non
- Interprétation des radiographies systématique par les radiologues  oui  non
- Automates de biologie délocalisés aux Urgences**  oui  non



## SAMU / SMUR

- SAMU dans l'établissement**  oui  non
- Régulation libérale, hors PDSA  oui  non
- Régulation libérale, en PDSA  oui  non
- Présence d'un SMUR**  oui  non
- Nombre d'équipes le jour 2
- Nombre d'équipes la nuit 2
- Ambulancier dans l'équipe SMUR  le jour  H24  non (c'est un AS SMUR qui conduit)
- Transport infirmier inter-hospitalier  oui  non
- Activité mutualisée du médecin SMUR au SAU**  oui  non