

Organisation et ressources humaines en 2020. Service d'urgences du CH Erdre-et-Loire, Ancenis

Loire-Atlantique

Ce document restitue les éléments issus d'une enquête auprès des services d'urgences de la région visant à recueillir des données sur l'organisation et les ressources mobilisées en 2020 : moyens humains, filières, plateaux techniques...



14 798 passages en 2020

Source RPU



65 sorties SMUR (antenne du SMUR du CHU de Nantes)

Source SAE

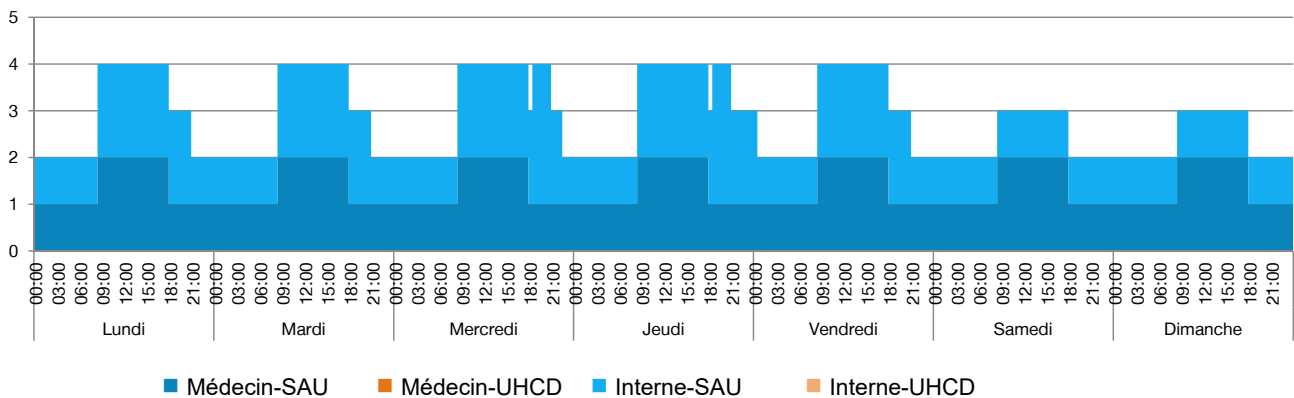


Durée médiane de passage : 3h27

Source RPU

RESSOURCES MÉDICALES

SAU et UHCD (semaine du 4 au 10 janvier 2021)



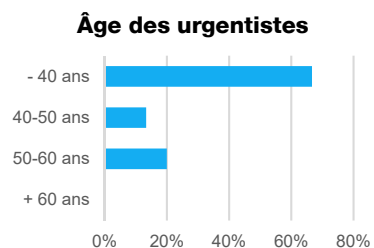
SAMU et SMUR (semaine du 4 au 10 janvier 2021)

Un médecin mutualisé SAU / SMUR de 8h30 à 18h 7 jours /7 lorsqu'il y a une équipe du SMUR de Nantes présente, sinon 2 médecins présents au SAU.

Effectifs médicaux annuels moyens en 2020

7,9 médecins

5 internes



Organisation des gardes

Nombre moyen de gardes par mois par médecin senior : 4

Participation d'autres médecins de l'établissement ?

oui, régulièrement oui, occasionnellement non

Présence d'internes toutes les nuits ?

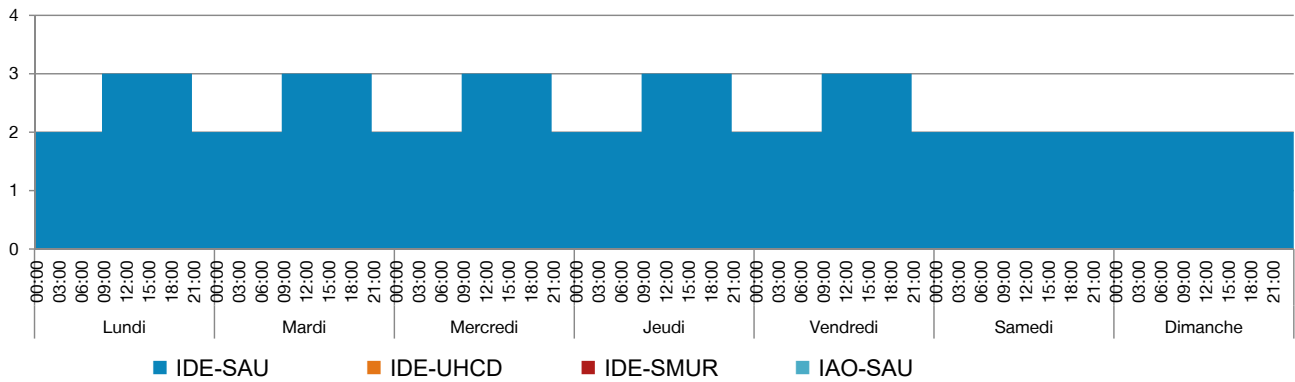
oui, 7 nuits/7 oui, 5 à 6 nuits/7 en moyenne oui, moins de 5 nuits/7 non

Recours à l'intérim en 2020 ?

oui, régulièrement oui, occasionnellement non

RESSOURCES PARAMÉDICALES

IDE et IAO (semaine du 4 au 10 janvier 2021)



Une infirmière SAU est mutualisée sur les fonctions d'IAO de 8h à 20h, 7 jours /7.

Effectifs paramédicaux annuels moyens en 2020

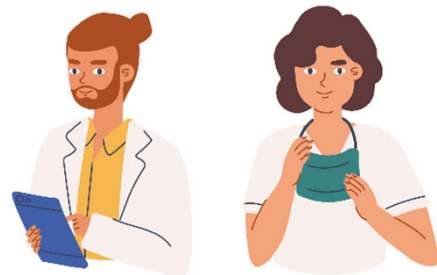
1 cadre

14,4 infirmiers

7,25 aides-soignants

2 secrétaires médicales

2 agents administratifs



ORGANISATION

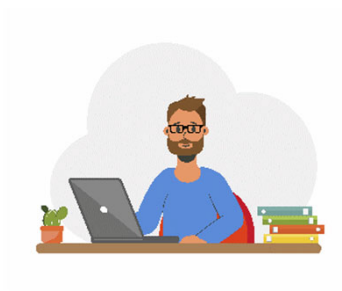
Accueil et tri

- Agent dédié à l'accueil** le jour H24 non
- IAO** le jour H24 non
si oui, autorisée à faire des prescriptions anticipées antalgique biologie radiologie
- MAO** le jour H24 non
si non, fonction assurée par un médecin du service le jour H24 non
- Tri** Zone dédiée Échelle utilisée : aucune

Logiciels utilisés aux Urgences

Logiciel administratif : Maincare

Logiciel métier : Crossway



Gestion des lits et tension

Unité temporaire

- oui 5 lits Cogérés avec d'autres médecins
 non

Bed manager

- le jour H24 non, assuré par la cadre des urgences

Gestion des urgences intra-hospitalières par les urgentistes

- la nuit H24 non

Filières d'organisation du SAU

Filière courte (avec du personnel et des locaux dédiés)

le jour H24 non

Filière classique

8 places en box 15 patients possibles au total

SAUV / déchoquage

2 places Gestion par les urgentistes

Surveillance / zone d'attente dédiée

2 places

UHCD

4 lits

Post-urgences

12 lits Gestion par d'autres médecins



Réorientations

Maison médicale de garde

oui non

Horaires d'ouverture : 20h-00h, le samedi 12h-00h, le dimanche 9h-00h

Réorientez-vous certains patients vers la MMG ? oui non

Centres de soins non programmés à proximité

oui non

Liste :

Réorientez-vous certains patients vers ces centres ? oui non

Filières de spécialités

Psychiatrie

Médecin le jour H24 non

Infirmier le jour H24 non

Gériatrie

Équipe mobile ou avis téléphonique le jour H24 non

Pédiatrie

Accueil systématique par un pédiatre le jour H24 non

Zone dédiée oui non

Soins critiques

Réanimation

USC

Filière AVC

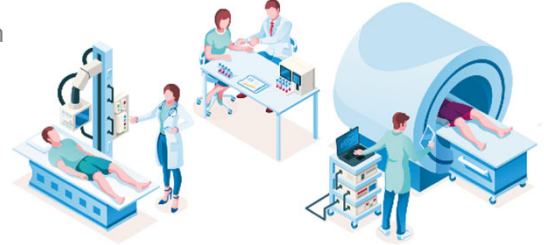
Thrombolyse UNV

Télémédecine avec centre spécialisé

Bloc H24

Plateau technique

- Échographe aux Urgences** oui non
- Scanner, accès facilité** le jour H24 non
- IRM, accès facilité** le jour H24 non
- Interprétation à distance** le jour H24 non
- Interprétation des radiographies systématique par les radiologues oui non
- Automates de biologie délocalisés aux Urgences** oui non



SAMU / SMUR

- SAMU dans l'établissement** oui non
- Régulation libérale, hors PDSA oui non
- Régulation libérale, en PDSA oui non
- Présence d'un SMUR** oui non
- Nombre d'équipes le jour 1 (antenne SMUR du CHU de Nantes)
- Nombre d'équipes la nuit 0
- Ambulancier dans l'équipe SMUR le jour H24 non
- Transport infirmier inter-hospitalier oui non
- Activité mutualisée du médecin SMUR au SAU** oui non