

Organisation et ressources humaines en 2020. Service d'urgences du CH de Châteaubriant

Loire-Atlantique

Ce document restitue les éléments issus d'une enquête auprès des services d'urgences de la région visant à recueillir des données sur l'organisation et les ressources mobilisées en 2020 : moyens humains, filières, plateaux techniques...



17 122 passages en 2020

Source RPU



421 sorties SMUR

Source SAE

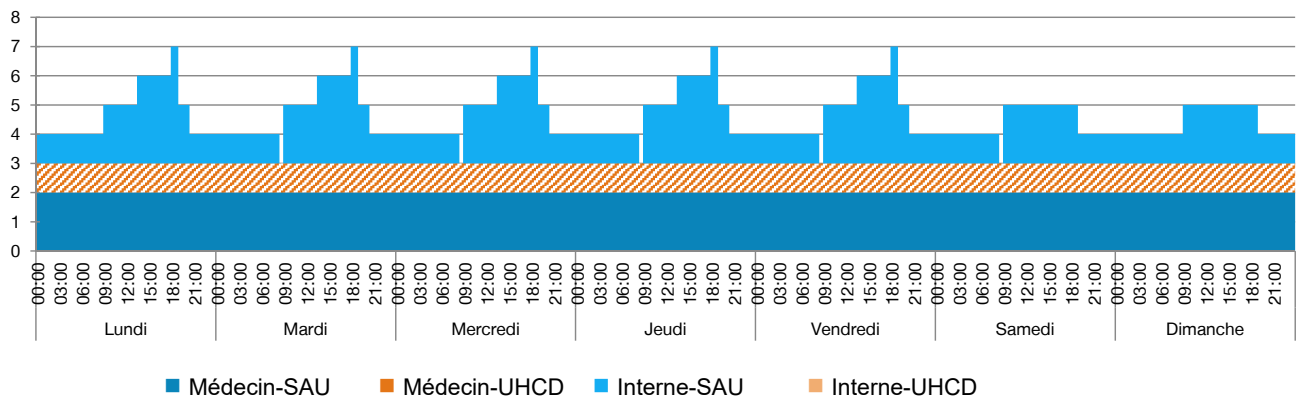


Durée médiane de passage : 3h30

Source RPU

RESSOURCES MÉDICALES

SAU et UHCD (semaine du 4 au 10 janvier 2021)



Le médecin UHCD est mutualisé avec le service de Médecine 24 heures /24, 7 jours /7.

SAMU et SMUR (semaine du 4 au 10 janvier 2021)

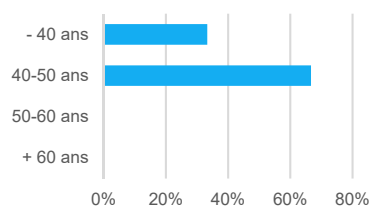
Un médecin SAU (traumatologie) est mutualisé avec le SMUR 24 heures /24, 7 jours /7.

Effectifs médicaux annuels moyens en 2020

10,7 médecins

6 internes

Âge des urgentistes



Organisation des gardes

Nombre moyen de gardes par mois par médecin senior : 7

Participation d'autres médecins de l'établissement ?

oui, régulièrement oui, occasionnellement non

Présence d'internes toutes les nuits ?

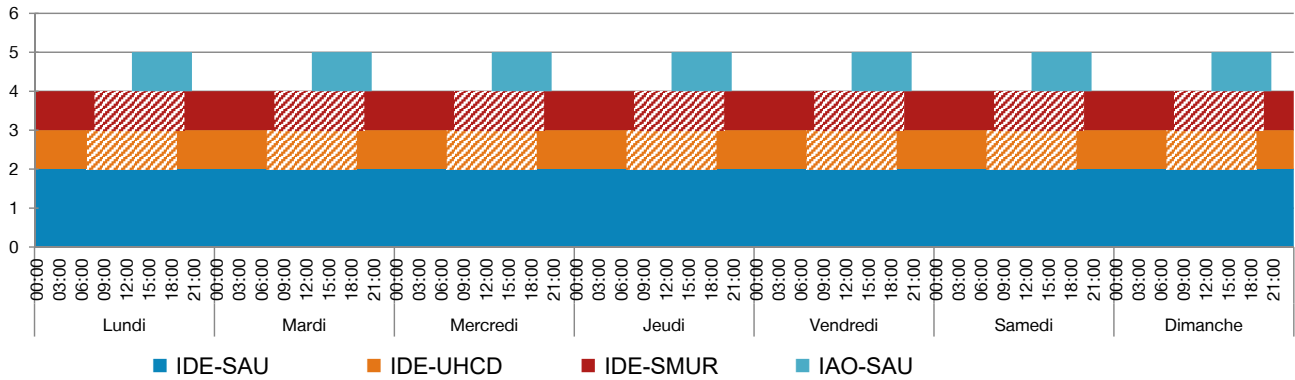
oui, 7 nuits/7 oui, 5 à 6 nuits/7 en moyenne oui, moins de 5 nuits/7 non

Recours à l'intérim en 2020 ?

oui, régulièrement oui, occasionnellement non

RESSOURCES PARAMÉDICALES

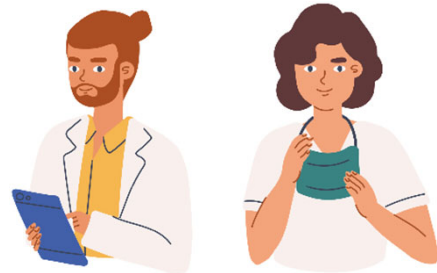
IDE et IAO (semaine du 4 au 10 janvier 2021)



L'infirmière UHCD est mutualisée avec le service de Médecine de 7h à 19h, 7 jours /7.
 L'infirmière SMUR (IADE) est mutualisée avec le bloc de la maternité de 8h à 20h, 7 jours /7.

Effectifs paramédicaux annuels moyens en 2020

- 1 cadre**
- 3 infirmiers**
- 2 aides-soignants**
- 0 secrétaire médicale**
- 4,9 agents administratifs**



ORGANISATION

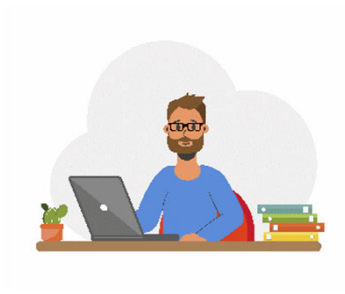
Accueil et tri

- Agent dédié à l'accueil** le jour H24 non
- IAO** le jour H24 non
si oui, autorisée à faire des prescriptions anticipées antalgique biologie radiologie
- MAO** le jour H24 non
si non, fonction assurée par un médecin du service le jour H24 non
- Tri** Zone dédiée Échelle utilisée : Manchester

Logiciels utilisés aux Urgences

Logiciel administratif : Medical Object

Logiciel métier : Medical Object



Gestion des lits et tension

Unité temporaire

- oui lits Gestion par
- non (mais 3 lits mobilisables : 2 en SSR et 1 en cardiologie)

Bed manager

- le jour H24 non, assuré par le cadre

Gestion des urgences intra-hospitalières par les urgentistes

- la nuit H24 non

Filières d'organisation du SAU

Filière courte (avec du personnel et des locaux dédiés)

le jour H24 non (mutualisé traumatologie)

Filière classique

9 places en box 30 patients possibles au total

SAUV / déchoquage

2 places Gestion par les urgentistes

Surveillance / zone d'attente dédiée

5 places (surveillance "couloir")

UHCD

4 lits

Post-urgences

45 lits Gestion par d'autres médecins



Réorientations

Maison médicale de garde oui non

Horaires d'ouverture : 20h-00h

Réorientez-vous certains patients vers la MMG ? oui non

Centres de soins non programmés à proximité oui non

Liste :

Réorientez-vous certains patients vers ces centres ? oui non

Filières de spécialités

Psychiatrie

Médecin le jour H24 non

Infirmier le jour H24 non

Soins critiques

Réanimation

USC, gérée par les urgentistes

Gériatrie

Équipe mobile ou avis téléphonique le jour H24 non
(uniquement téléphone)

Filière AVC

Thrombolyse UNV

Télémedecine avec centre spécialisé

Pédiatrie

Accueil systématique par un pédiatre le jour H24 non
(filière pédiatrique en journée, sur demande de l'urgentiste)

Bloc H24 (clinique privée - exceptionnel)

Zone dédiée oui non

Plateau technique

Échographe aux Urgences	<input checked="" type="checkbox"/> oui	<input type="checkbox"/> non		
Scanner, accès facilité	<input type="checkbox"/> le jour	<input checked="" type="checkbox"/> H24	<input type="checkbox"/> non	(accès facile, non protocolé)
IRM, accès facilité	<input type="checkbox"/> le jour	<input type="checkbox"/> H24	<input checked="" type="checkbox"/> non	
Interprétation à distance	<input type="checkbox"/> le jour	<input checked="" type="checkbox"/> H24	<input type="checkbox"/> non	
Interprétation des radiographies systématique par les radiologues	<input checked="" type="checkbox"/> oui	<input type="checkbox"/> non		
Automates de biologie délocalisés aux Urgences	<input checked="" type="checkbox"/> oui	<input type="checkbox"/> non		(gaz du sang, hémocue)



SAMU / SMUR

SAMU dans l'établissement	<input type="checkbox"/> oui	<input checked="" type="checkbox"/> non		
Régulation libérale, hors PDSA	<input type="checkbox"/> oui	<input type="checkbox"/> non		
Régulation libérale, en PDSA	<input type="checkbox"/> oui	<input type="checkbox"/> non		
Présence d'un SMUR	<input checked="" type="checkbox"/> oui	<input type="checkbox"/> non		
Nombre d'équipes le jour	1			
Nombre d'équipes la nuit	1			
Ambulancier dans l'équipe SMUR	<input type="checkbox"/> le jour	<input checked="" type="checkbox"/> H24	<input type="checkbox"/> non	(pas ambulancier, mais ASH)
Transport infirmier inter-hospitalier	<input type="checkbox"/> oui	<input checked="" type="checkbox"/> non		
Activité mutualisée du médecin SMUR au SAU	<input checked="" type="checkbox"/> oui	<input type="checkbox"/> non		