



# Actualités et travaux de l'Observatoire régional des urgences

Dr Marie-Astrid METTEN  
Médecin de santé publique

Dr Mélanie GOUMENT  
Urgentiste CHU-Nantes, référente ORU

Dr Jean-François BUYCK  
Directeur ORS Pays de la Loire

Françoise LELIEVRE  
Assistante d'études

42<sup>e</sup> journée de Médecine d'Urgence des Pays de la Loire - CMUPL – 14 janvier 2021



# Actualités de l'ORU

---

## ▶ Travaux 2020

- ▶ Impact de l'épidémie de COVID-19 et du premier confinement sur le recours aux services d'urgences en Pays de la Loire (janvier à août 2020)
- ▶ Suivi régulier de l'épidémie

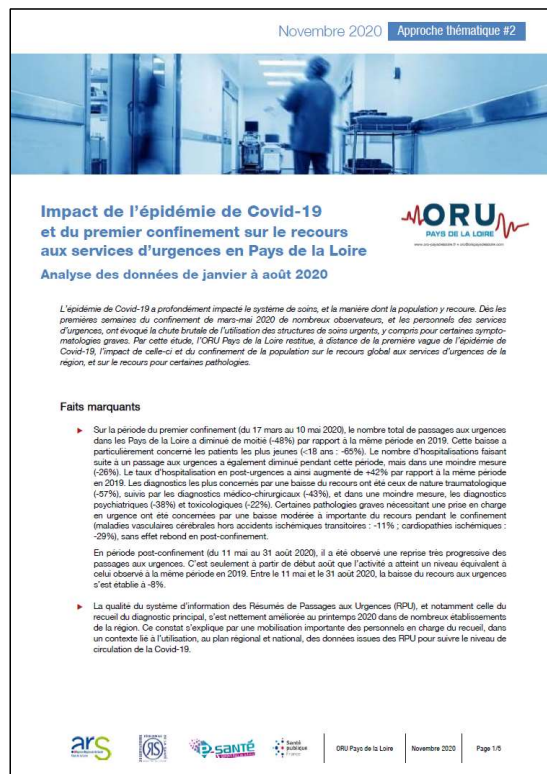
## ▶ Perspectives 2021

# Analyse de l'activité 2020 des SU / Covid-19

## ► Approche thématique

→ publiée début décembre

→ [www.oru-paysdelaloire.fr](http://www.oru-paysdelaloire.fr)



## ► Impact de l'épidémie de Covid-19 et du premier confinement sur le recours aux services d'urgences de la région :

- Analyse comparative 2020 / 2019  
– Janvier à Août
- Recours global et pour certaines pathologies

# Impact de l'épidémie de Covid-19 et du 1<sup>er</sup> confinement sur le recours aux SU de la région

## Aperçu général

► Début mars 2020 : une chute brutale du nombre de passages aux urgences...

< 18 ans : - 65%

18-75 ans : - 43%

> 75 ans : - 36%

► Une chute du recours aux urgences plus ou moins marquée selon le type de diagnostic principal

Traumatologique : - 57%

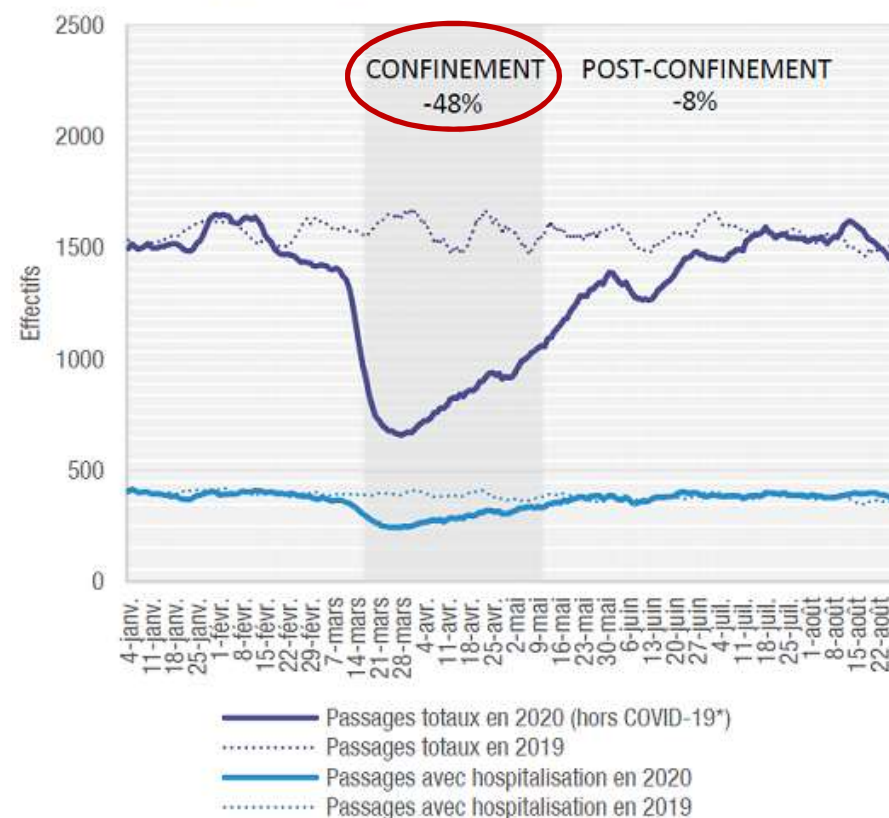
Médico-chirurgical : - 43%

Psychiatrique : - 38%

Toxicologique : - 22%

**Fig. 1 Évolution du nombre quotidien de passages aux urgences (en moyenne mobile sur 7 jours)**

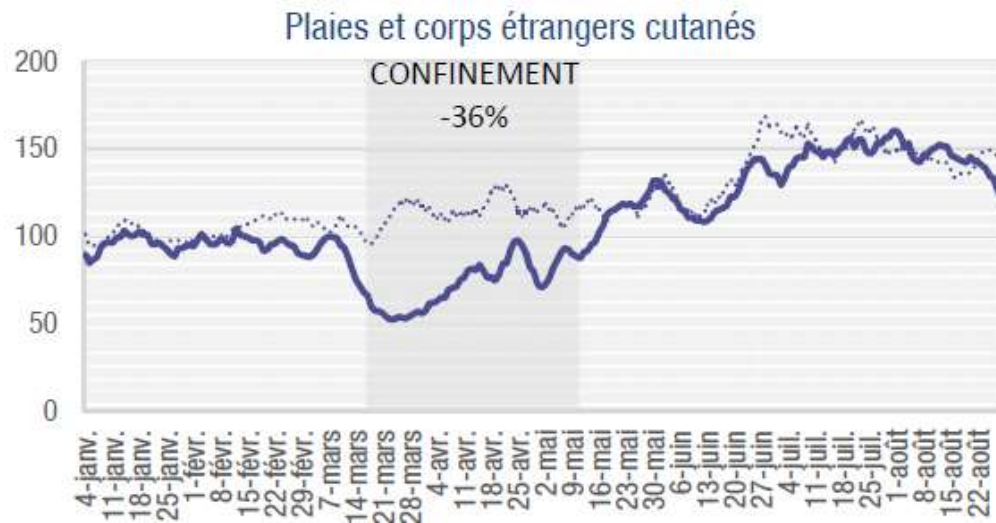
Services d'urgences des Pays de la Loire ayant transmis des RPU avec mode de sortie et diagnostic principal exploitable (de janvier à août 2019 et de janvier à août 2020)



# Impact de l'épidémie de Covid-19 et du 1<sup>er</sup> confinement sur le recours aux SU de la région

## Focus sur certaines pathologies

- Une forte baisse du recours pendant le confinement pour les pathologies « moins graves »



Évolution du nombre quotidien de passages (en moyenne mobile sur 7 j). Janvier à août 2019-2020.

..... Nombre de passages quotidiens en 2019  
 — Nombre de passages quotidiens en 2020\*

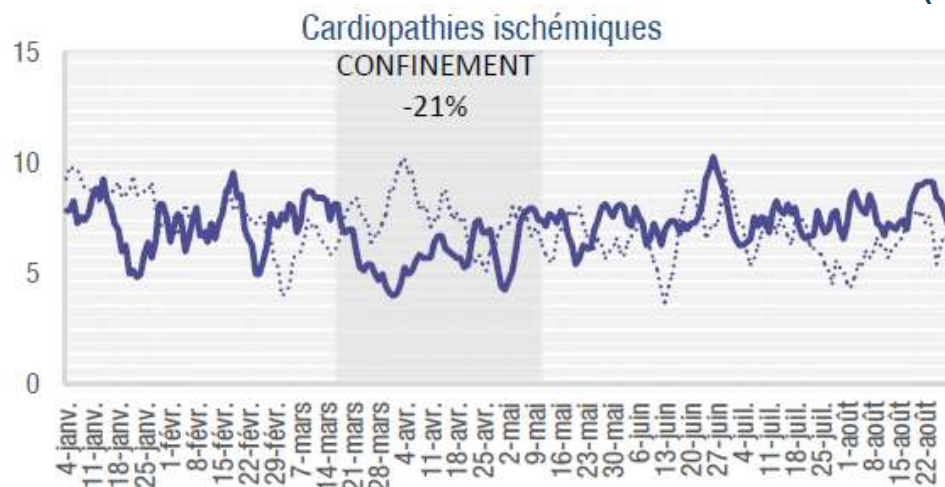
- Un retour variable au niveau de passages de 2019 selon les pathologies



# Impact de l'épidémie de Covid-19 et du 1<sup>er</sup> confinement sur le recours aux SU de la région

## Focus sur certaines pathologies

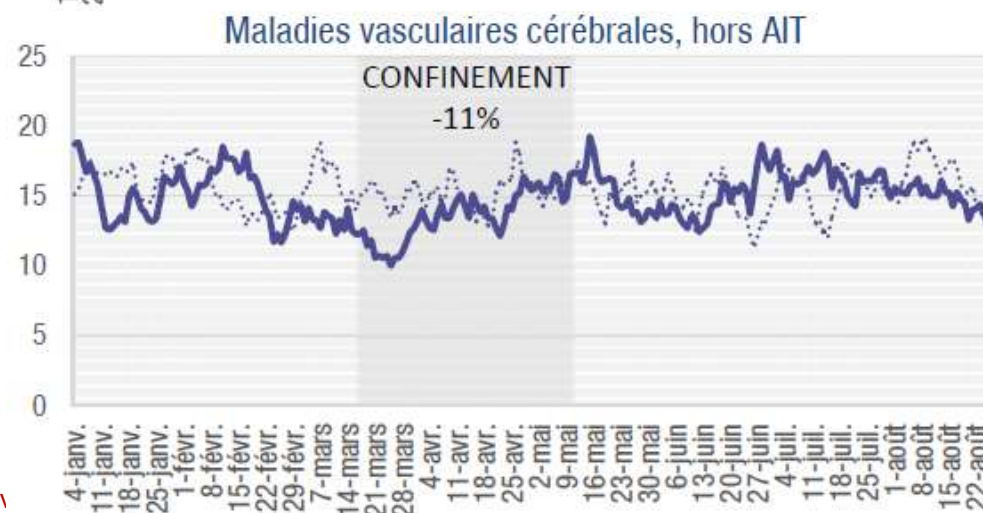
- Une baisse modérée à importante pour les cardiopathies ischémiques, maladies vasculaires cérébrales (hors AIT)



Évolution du nombre quotidien de passages (en moyenne mobile sur 7 j).  
Janvier à août 2019-2020.

..... Nombre de passages quotidiens en 2019  
— Nombre de passages quotidiens en 2020\*

- Pas d'effet rebond franc en post-confinement (du 11 mai au 31 août)



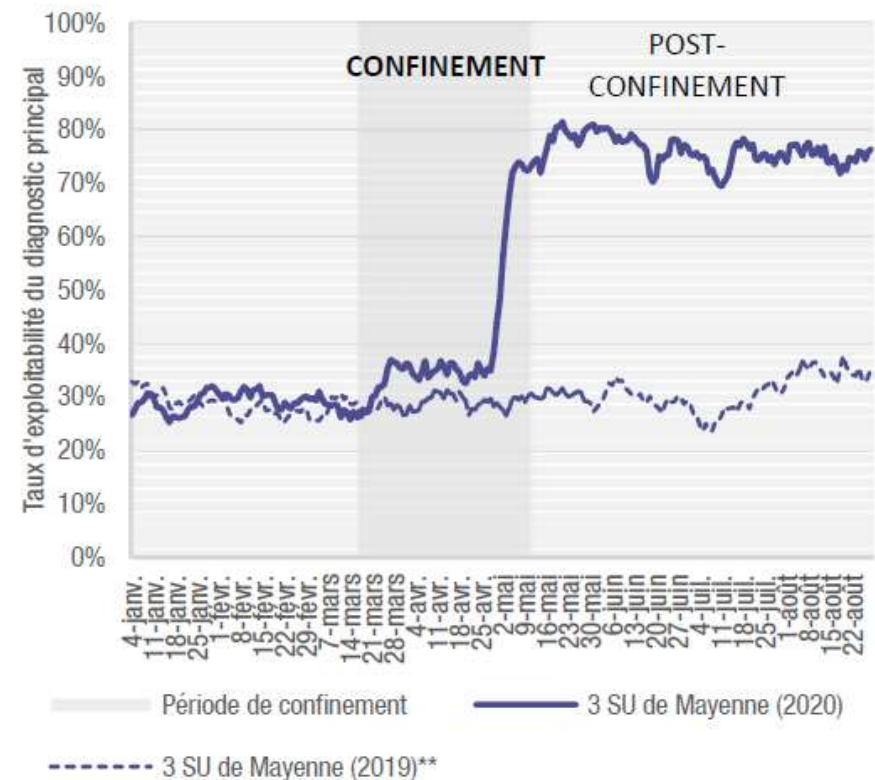
# Impact de l'épidémie de Covid-19 et du 1<sup>er</sup> confinement sur le recours aux SU de la région

## Une amélioration de la qualité du SI des RPU

- Mobilisation du personnel des SU de la région pour améliorer ou maintenir la qualité des RPU, dans le cadre du suivi du niveau de circulation de la Covid-19
- En Mayenne particulièrement, forte augmentation du taux d'exploitabilité du diagnostic principal en cours de confinement

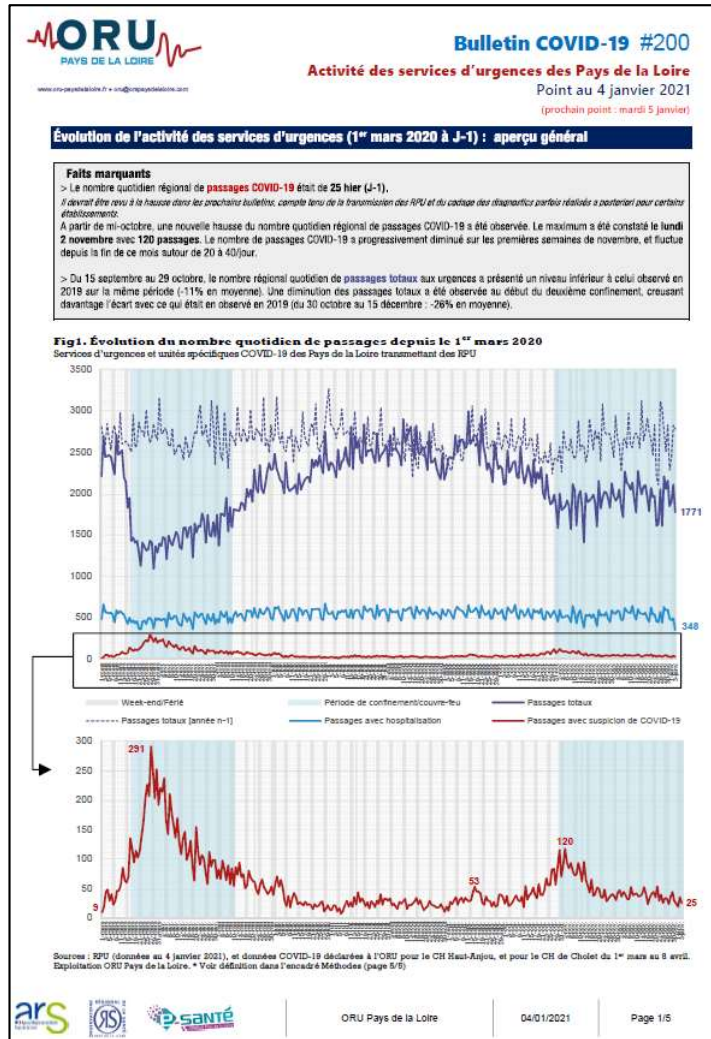
**Fig. 4 Évolution du taux d'exploitabilité du diagnostic principal (en moyenne mobile sur 7 jours)**

Services d'urgences de Mayenne transmettant des RPU (de janvier à août 2020)



# Mobilisation dans le cadre de l'épidémie de Covid-19

## Suivi régulier de l'activité des SU



### ► Documents ORU : Bulletins Covid-19

#### ► Objectifs :

- . appui au pilotage de la gestion de la crise
- . rétro-information quotidienne des établissements sur l'activité des SU

→ Activité globale et Covid-19 au plan régional, départemental, et par établissement

#### ► Destinataires : ARS, SP France, correspondants ORU des établissements sièges de SU

#### ► Fréquence : 5j/7 à 7j/7 depuis fin mars 2020, 203 bulletins produits à ce jour

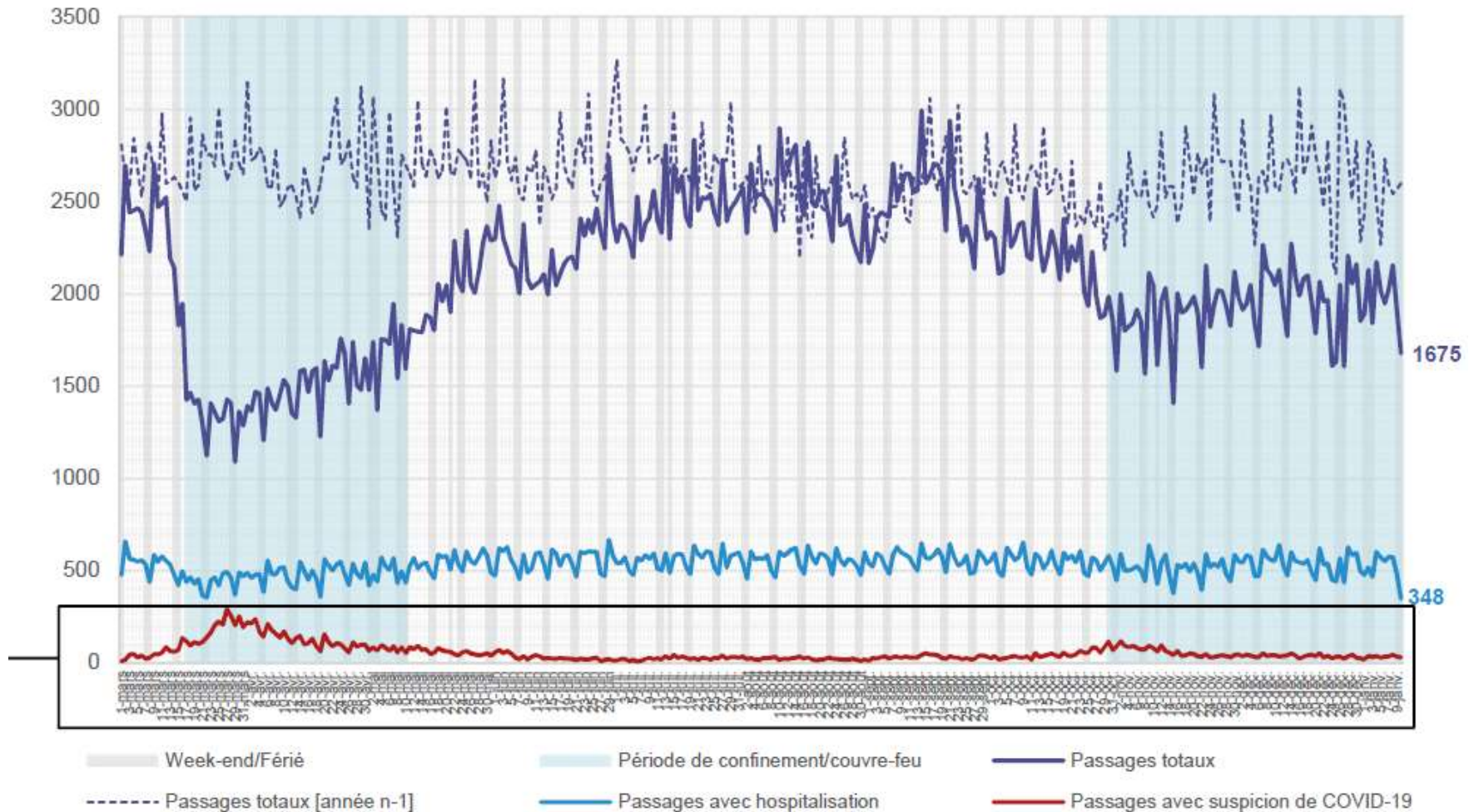


# Mobilisation dans le cadre de l'épidémie de Covid-19

## Suivi régulier de l'activité des SU

**Fig1. Évolution du nombre quotidien de passages depuis le 1<sup>er</sup> mars 2020**  
Services d'urgences et unités spécifiques COVID-19 des Pays de la Loire transmettant des RPU

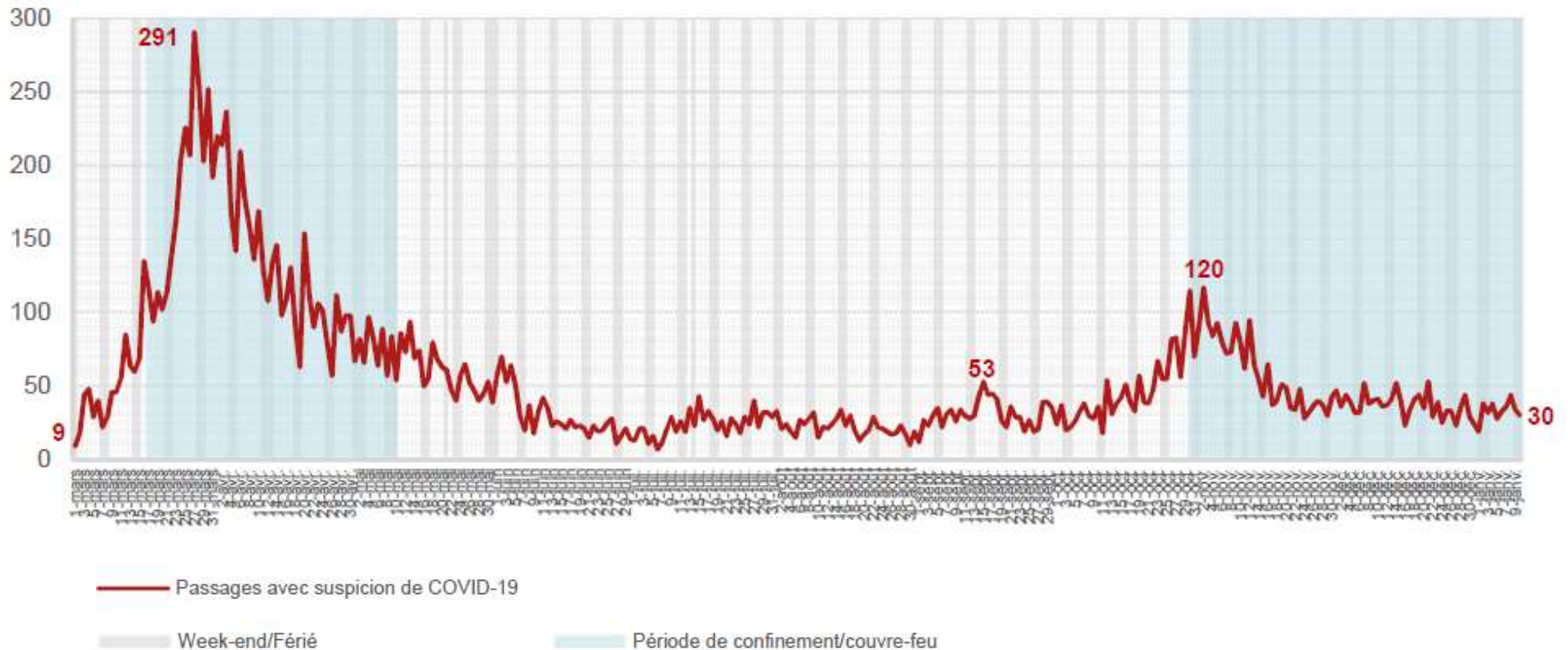
**Au 11 janvier 2021**



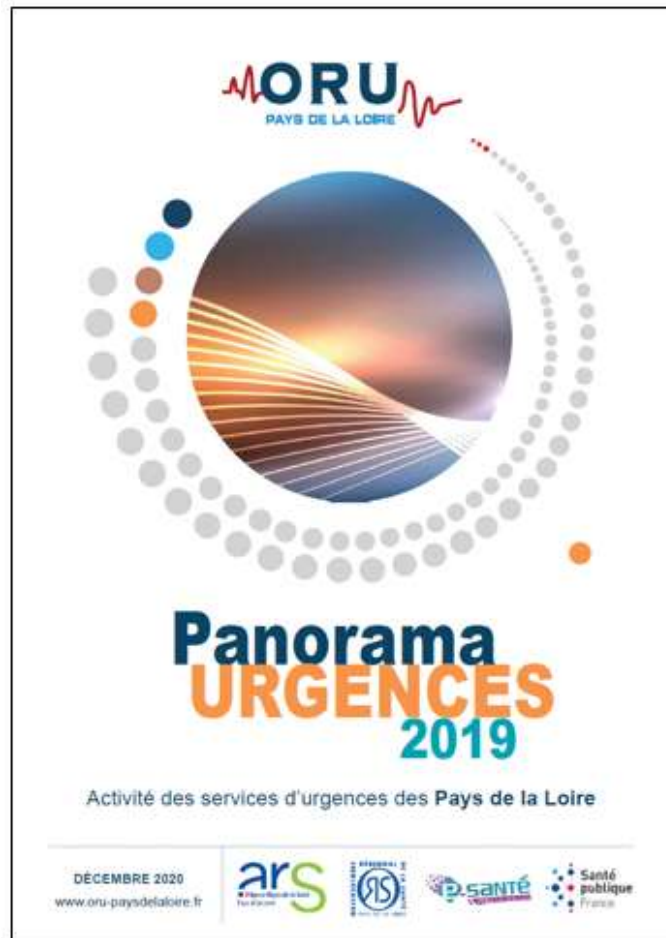
# Mobilisation dans le cadre de l'épidémie de Covid-19

## Suivi régulier de l'activité des SU

**Au 11 janvier 2021**



# Panorama Urgences 2019



→ publié mi-décembre 2020

→ [www.oru-paysdelaloire.fr](http://www.oru-paysdelaloire.fr)

- ▶ Résultats détaillés de l'activité des SU au plan régional
  - Volume d'activité, variations temporelles, profil des patients, caractéristiques cliniques et de la prise en charge, durée de passage...
- ▶ Et résultats par service d'urgences
  - Chiffres-clés: activité et qualité recueil RPU
  - Variations temporelles
  - Cartographie des taux de recours

# Panorama des ORU 2019 (Fédoru)



- ▶ [www.oru-paysdelaloire.fr](http://www.oru-paysdelaloire.fr)
- ▶ Données nationales, restituées par quasi l'ensemble des ORU
  - ▶ Description de l'offre de soins
  - ▶ Données d'activité des SU
    - Globale
    - Pédiatrique
    - Gériatrique
    - AVC
  - ▶ Qualité des données
  - ▶ **Premières données Covid-19**
  - ▶ Travaux régionaux
    - Exemple de l'utilisation des données SAMU/SMUR dans 2 régions

# Perspectives 2021

---

- ▶ « Travail de fond habituel »
  - ▶ Analyse de l'activité, démarche qualité
  - ▶ Etude spécifique Panorama des organisations des SU de la région
  
- ▶ Covid-19 : poursuite de la mobilisation
  - ▶ Suivi régulier de l'activité Covid-19 des SU
  - ▶ Actualisation de l'analyse « impact covid-19 » fin année 2020

# Pour être informé des actualités de l'ORU, vous pouvez...

---

▶ **Vous abonner au compte twitter de l'ORU :**

- ▶  @ORU\_PdL

▶ **Consulter le site internet de l'ORU :**

- ▶ [www.oru-paysdelaloire.fr](http://www.oru-paysdelaloire.fr)

▶ **Vous inscrire à la lettre électronique de l'ORU :**

- ▶ Par mail à l'adresse [oru@orspaysdelaloire.com](mailto:oru@orspaysdelaloire.com)