

### 3.5. SERVICES D'URGENCES DE VENDÉE (85)

#### 3.5.1. CH Loire-Vendée-Océan, Challans

##### QUALITÉ DE LA TRANSMISSION DES RPU

► **Aucune rupture majeure de transmission**

L'établissement a transmis sans discontinuer au cours de l'année 2019, **chaque jour en moyenne 85 RPU**.

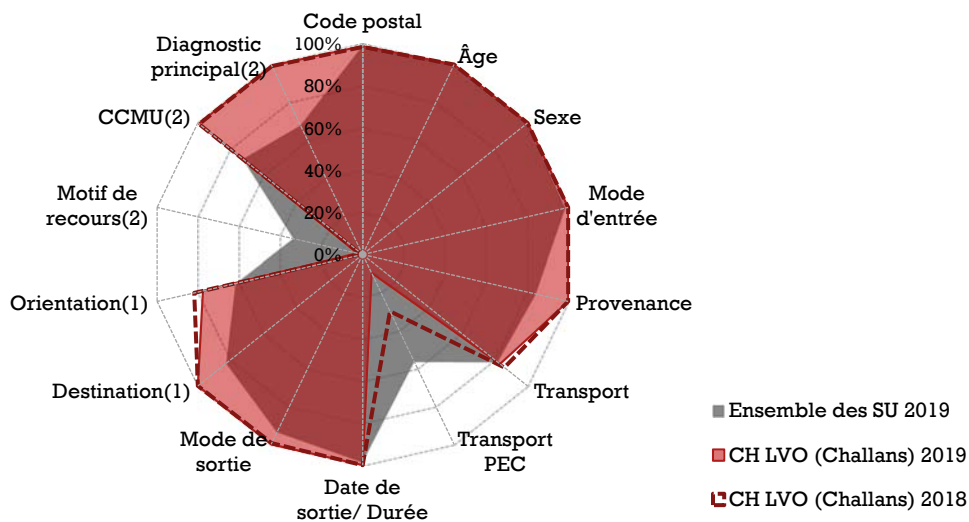
##### QUALITÉ DU RECUEIL

► **Exploitabilité des données<sup>17</sup>**

L'exploitabilité des RPU est excellente pour la majorité des items. Elle s'est dégradée pour l'item **Mode de prise en charge pendant le transport** (-20 %). Elle demeure nulle pour l'item **Motif de recours**.

**Radar d'exploitabilité des items RPU**

CH Loire-Vendée-Océan, Challans (2018-2019)



Source : RPU (ORU Pays de la Loire)

Champ : ensemble des RPU transmis en 2019

PEC : prise en charge médicale ou paramédicale.

1. Parmi les RPU avec mode de sortie transfert ou mutation.

2. Hors RPU avec orientation 'fugue', 'parti sans attendre' et 'réorientation'.

► **Fiabilité des données**

L'établissement n'a pas signalé à l'ORU de problème de recueil des données d'horodatage en 2019. Les durées de passages sont donc présentées dans les chiffres clés ci-après. Elles sont toutefois à interpréter avec précaution compte tenu des limites indiquées en page 33.

<sup>17</sup> Le taux d'exploitabilité correspond au taux de "bon" remplissage : il est égal au nombre de RPU pour lesquels l'information pour l'item est renseignée et conforme au cahier des charges régional [2], divisé par le nombre total de RPU transmis.

## CHIFFRES CLÉS DE L'ACTIVITÉ 2019

► Le SU du CH Loire-Vendée-Océan est le 3<sup>e</sup> SU de Vendée (/8) et le 15<sup>e</sup> de la région (/30) en volume d'activité annuel. Ses transmissions de RPU ont augmenté de 4,7 % par rapport à 2018.

### RECUEIL DES DONNÉES

30 995 RPU transmis en 2019  
+4,7% Évolution 2018 / 2019

### PATIENTS 100%\*

1,09 Sex-ratio (H/F)  
50,2 Age moyen  
0% Moins de 1 an  
15% Moins de 18 ans  
23% 75 ans et plus

### MODE DE SORTIE 100%\*

22% Hospitalisation post-urgences  
20% Mutation interne  
3% Transfert externe  
78% Retour au domicile

### ARRIVÉES

45% PDSA  
27% Nuit [20h - 08h[

### Mode de transport 0%\*

nd Moyen personnel  
nd SMUR (y c transport hélicoptéré)  
nd VSAV  
nd Ambulance privée

### CCMU 99%\*

13% CCMU 1  
1% CCMU 4-5 (urgences vitales)

### DURÉE DE PASSAGE 100%\*

5h53 Durée moyenne de passage  
4h15 Durée médiane de passage  
47% Passages en moins de 4h  
18% Lors d'une hospit. post-urgences  
55% Lors d'un retour au domicile

### DIAGNOSTIC PRINCIPAL 99%\*

56% Médico-chirurgical  
37% Traumatologique  
4% Psychiatrique  
2% Toxicologique  
2% Autres recours



Source : RPU - Exploitation ORU Pays de la Loire

\* taux de RPU considérés comme fiables ; nd : non disponible (données non exploitables ou non fiables)

PDSA : permanence des soins ambulatoires

SMUR : structure mobile d'urgence et de réanimation (comprend le transport en hélicoptère héli-SMUR)

VSAV : véhicule de secours et d'assistance aux victimes des services de santé et de secours médical des sapeurs-pompiers

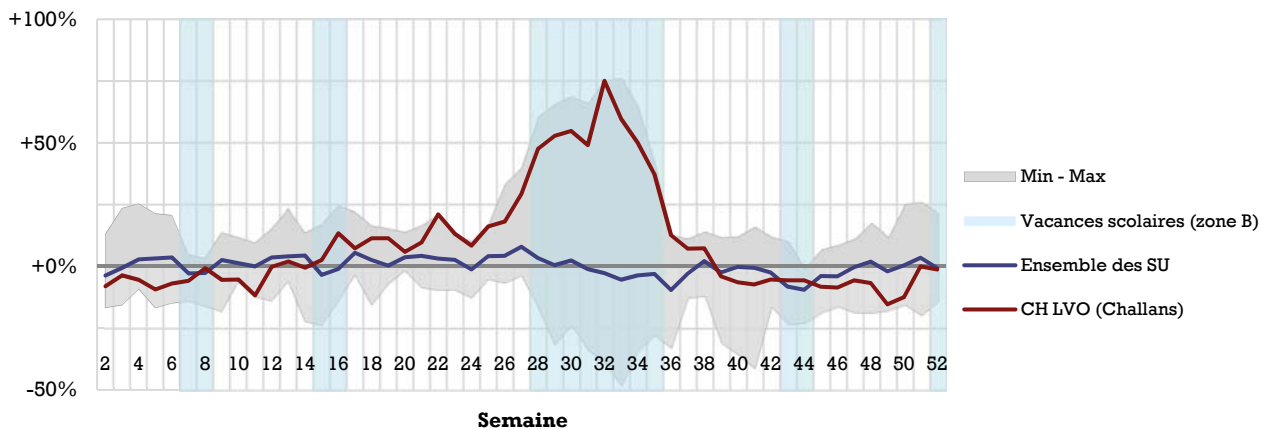
CCMU : Classification clinique des malades aux urgences

### VARIATIONS TEMPORELLES

► L'activité du SU du CH Loire-Vendée-Océan est sujette à de fortes variations saisonnières. L'activité maximale est enregistrée la première quinzaine d'août (+75 % de passages par rapport à la médiane du nombre de passages, soit 956 passages par rapport à 546 passages hebdomadaires). L'activité est augmentée de plus de 50 % entre les semaines 28 à 34 (du 8 juillet au 25 août). L'activité est plus faible l'hiver, et minimale début décembre (-15 % en semaine 49).

#### Variation hebdomadaire<sup>1</sup> du nombre de passages dans les services d'urgences

CH Loire-Vendée-Océan, Challans, ensemble des SU des Pays de la Loire (2019)



Source : RPU (ORU Pays de la Loire)

Champ : SU des pays de la Loire ayant transmis des RPU sur l'ensemble de l'année 2019, soit 29 SU (/30). RPU du lundi 7 janvier au dimanche 29 décembre 2019 (semaines complètes).

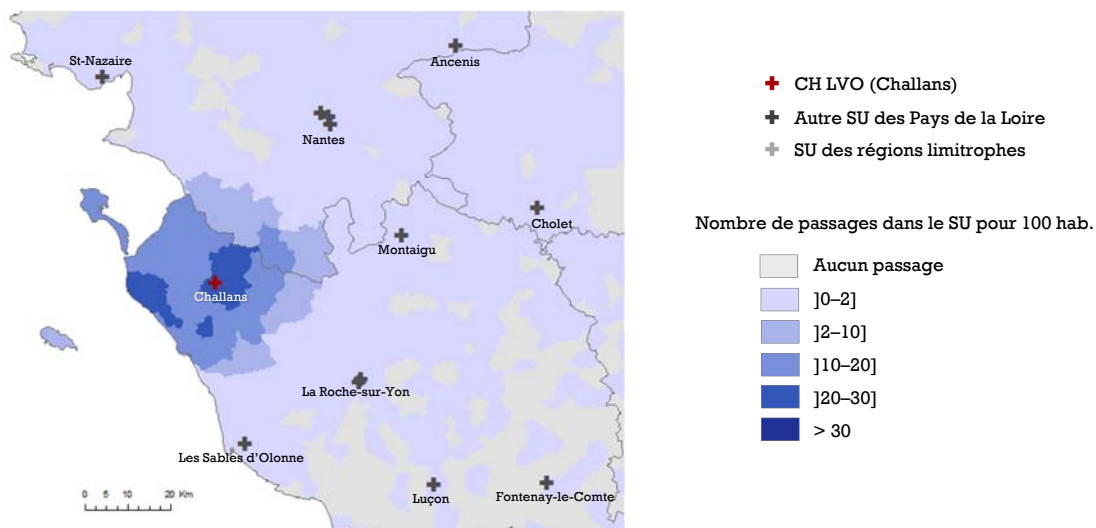
1. En % par rapport à la médiane du nombre de passages hebdomadaires de l'année 2019.

Lire la figure : Au cours de la semaine 33, un SU a eu une activité diminuée de 48 % par rapport à la médiane de son nombre de passages hebdomadaires (courbe Min), un autre a eu une activité augmentée de 76 % (courbe Max). Si l'on considère l'ensemble des SU ayant transmis des RPU sur l'ensemble de l'année 2019, soit 29 SU (/30), l'activité au cours de cette semaine 33 était globalement inférieure de 5 % à la médiane (courbe Ensemble des SU).

### CARTOGRAPHIE : TAUX DE RECOURS

#### Taux de recours au service d'urgences selon la commune de résidence

CH Loire-Vendée-Océan, Challans (2019)



Sources : RPU (ORU Pays de la Loire), RP (Insee)

Lire la figure : pour chaque commune, le taux de recours correspond au nombre de passages dans le SU en 2019 de patients domiciliés dans cette commune, rapporté à la population de cette commune au recensement de 2017.