

### 3.1.5. Hôpital privé du Confluent, Nantes

#### QUALITÉ DE LA TRANSMISSION DES RPU

► **Aucune rupture majeure de transmission**

L'établissement a transmis sans discontinuer au cours de l'année 2019, **chaque jour en moyenne 88 RPU**.

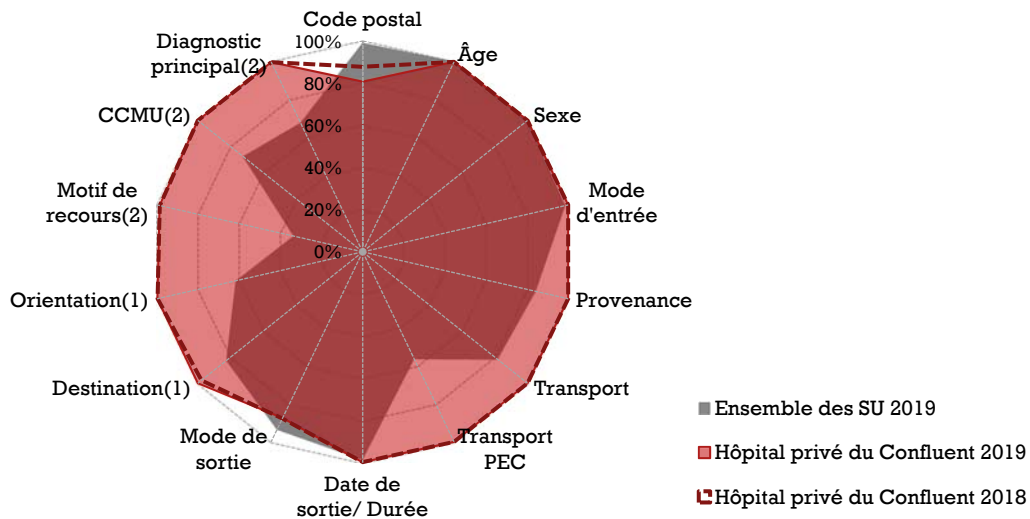
#### QUALITÉ DU RECUEIL

► **Exploitabilité des données<sup>17</sup>**

L'exploitabilité des RPU est, tout comme en 2018, globalement excellente. L'exploitabilité du **Code postal** a toutefois diminué de 7 % entre 2018 et 2019.

**Radar d'exploitabilité des items RPU**

Hôpital privé du Confluent, Nantes (2018-2019)



Source : RPU (ORU Pays de la Loire)

Champ : ensemble des RPU transmis en 2019

PEC : prise en charge médicale ou paramédicale.

1. Parmi les RPU avec mode de sortie transfert ou mutation.

2. Hors RPU avec orientation 'fugue', 'parti sans attendre' et 'réorientation'.

► **Fiabilité des données**

L'établissement a signalé à l'ORU l'existence de problèmes de recueil des données d'horodatage en 2019. Les **durées de passages** ne sont donc pas présentées.

<sup>17</sup> Le taux d'exploitabilité correspond au taux de "bon" remplissage : il est égal au nombre de RPU pour lesquels l'information pour l'item est renseignée et conforme au cahier des charges régional [2], divisé par le nombre total de RPU transmis.

## CHIFFRES CLÉS DE L'ACTIVITÉ 2019

► Le SU de l'hôpital privé du Confluent est le 4<sup>e</sup> SU de Loire-Atlantique (/6) et le 13<sup>e</sup> de la région (/30) en volume d'activité annuel. Ses transmissions de RPU ont augmenté de 1,1 % par rapport à 2018.

### RECUEIL DES DONNÉES

32 128 RPU transmis en 2019  
+1,1% Évolution 2018 / 2019

### PATIENTS 100%\*

1,03 Sex-ratio (H/F)  
53,0 Age moyen  
0% Moins de 1 an  
4% Moins de 18 ans  
22% 75 ans et plus

### MODE DE SORTIE 87%\*

24% Hospitalisation post-urgences  
23% Mutation interne  
2% Transfert externe  
76% Retour au domicile

### ARRIVÉES

44% PDSA  
25% Nuit [20h - 08h[

### Mode de transport 100%\*

88% Moyen personnel  
<1% SMUR (y c transport hélicoptéré)  
3% VSAV  
9% Ambulance privée

### CCMU 100%\*

7% CCMU 1  
4% CCMU 4-5 (urgences vitales)

### DURÉE DE PASSAGE 0%\*

nd Durée moyenne de passage  
nd Durée médiane de passage  
nd Passages en moins de 4h  
nd Lors d'une hospit. post-urgences  
nd Lors d'un retour au domicile

### DIAGNOSTIC PRINCIPAL 100%\*

67% Médico-chirurgical  
29% Traumatologique  
1% Psychiatrique  
1% Toxicologique  
3% Autres recours



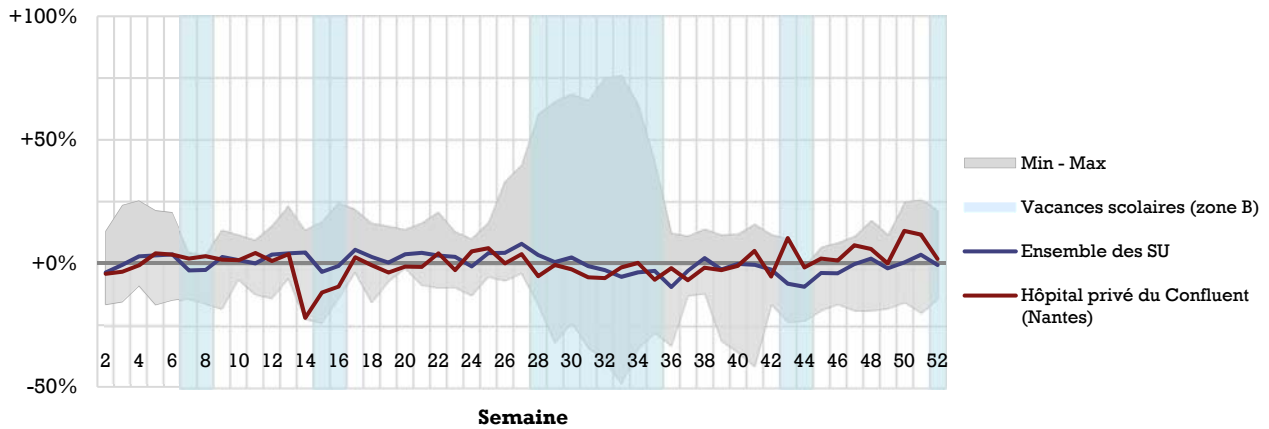
Source : RPU - Exploitation ORU Pays de la Loire  
\* taux de RPU considérés comme fiables ; nd : non disponible (données non exploitables ou non fiables)  
PDSA : permanence des soins ambulatoires  
SMUR : structure mobile d'urgence et de réanimation (comprend le transport en hélicoptère héli-SMUR)  
VSAV : véhicule de secours et d'assistance aux victimes des services de santé et de secours médical des sapeurs-pompiers  
CCMU : Classification clinique des malades aux urgences

### VARIATIONS TEMPORELLES

► En 2019, l'activité du SU de l'hôpital privé du Confluent est globalement stable au cours de l'année. Elle est toutefois plus faible début avril (-22 % en semaine 14) et plus élevée mi-décembre (+13 % en semaine 50). Les variations d'activité sont peu rythmées par les autres périodes de vacances scolaires.

#### Variation hebdomadaire<sup>1</sup> du nombre de passages dans les services d'urgences

Hôpital privé du Confluent, ensemble des SU des Pays de la Loire (2019)



Source : RPU (ORU Pays de la Loire)

Champ : SU des pays de la Loire ayant transmis des RPU sur l'ensemble de l'année 2019, soit 29 SU (/30). RPU du lundi 7 janvier au dimanche 29 décembre 2019 (semaines complètes).

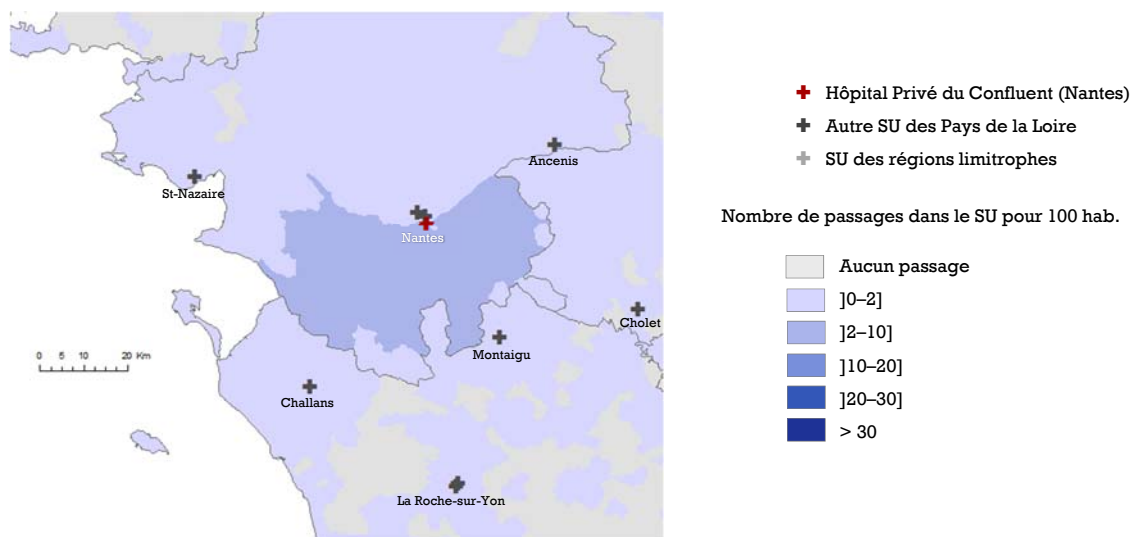
1. En % par rapport à la médiane du nombre de passages hebdomadaires de l'année 2019.

Lire la figure : Au cours de la semaine 33, un SU a eu une activité diminuée de 48 % par rapport à la médiane de son nombre de passages hebdomadaires (courbe Min), un autre a eu une activité augmentée de 76 % (courbe Max). Si l'on considère l'ensemble des SU ayant transmis des RPU sur l'ensemble de l'année 2019, soit 29 SU (/30), l'activité au cours de cette semaine 33 était globalement inférieure de 5 % à la médiane (courbe Ensemble des SU).

### CARTOGRAPHIE : TAUX DE RECOURS

#### Taux de recours au service d'urgences selon la commune de résidence

Hôpital privé du Confluent, Nantes (2019)



Sources : RPU (ORU Pays de la Loire), RP (Insee)

Lire la figure : pour chaque commune, le taux de recours correspond au nombre de passages dans le SU en 2019 de patients domiciliés dans cette commune, rapporté à la population de cette commune au recensement de 2017.